

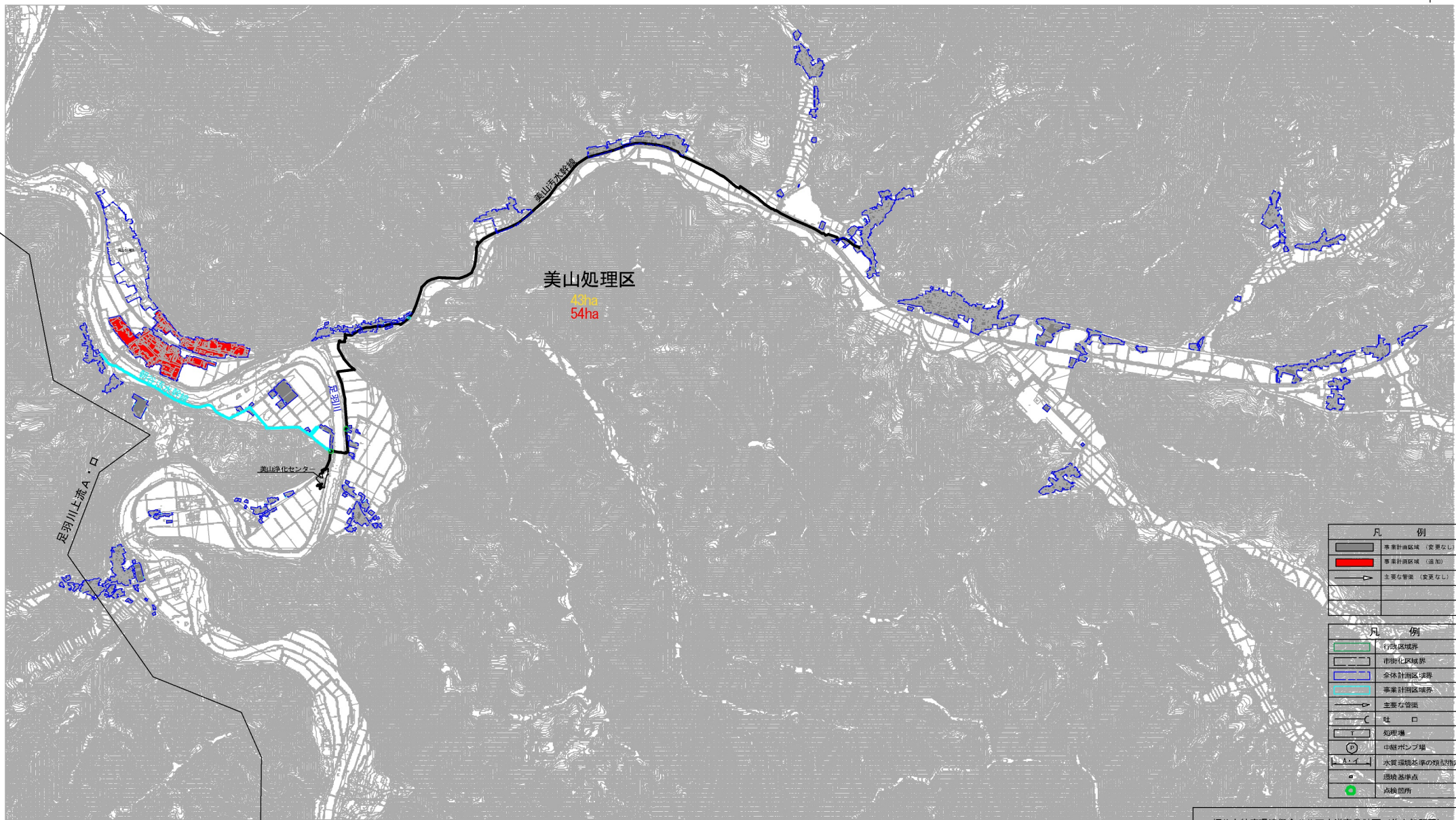
鷹巣・国見処理区  
 106ha  
 107ha

凡 例	
	行政区域界 (国界)
	行政区域界 (道界)
	行政区域界 (市界)
	行政区域界 (町界)
	行政区域界 (村界)
	行政区域界 (町界)
	行政区域界 (町界)
	行政区域界 (町界)
	行政区域界 (町界)
	行政区域界 (町界)
	行政区域界 (町界)
	行政区域界 (町界)
	行政区域界 (町界)
	行政区域界 (町界)
	行政区域界 (町界)
	行政区域界 (町界)
	行政区域界 (町界)
	行政区域界 (町界)
	行政区域界 (町界)
	行政区域界 (町界)
	行政区域界 (町界)
	行政区域界 (町界)
	行政区域界 (町界)
	行政区域界 (町界)
	行政区域界 (町界)
	行政区域界 (町界)
	行政区域界 (町界)
	行政区域界 (町界)
	行政区域界 (町界)
	行政区域界 (町界)
	行政区域界 (町界)
	行政区域界 (町界)
	行政区域界 (町界)
	行政区域界 (町界)

福井市特定環境保全公下水事業計画 (鷹巣・国見処理区)			
図名	下水道計画一般図 (汚水)	設計番号	
縮尺	1:10000	発表年月日	平成30年度
製図	三井	監査	日水コン
設計	三井	部	国
		系	香
			1

株式会社 日水コン

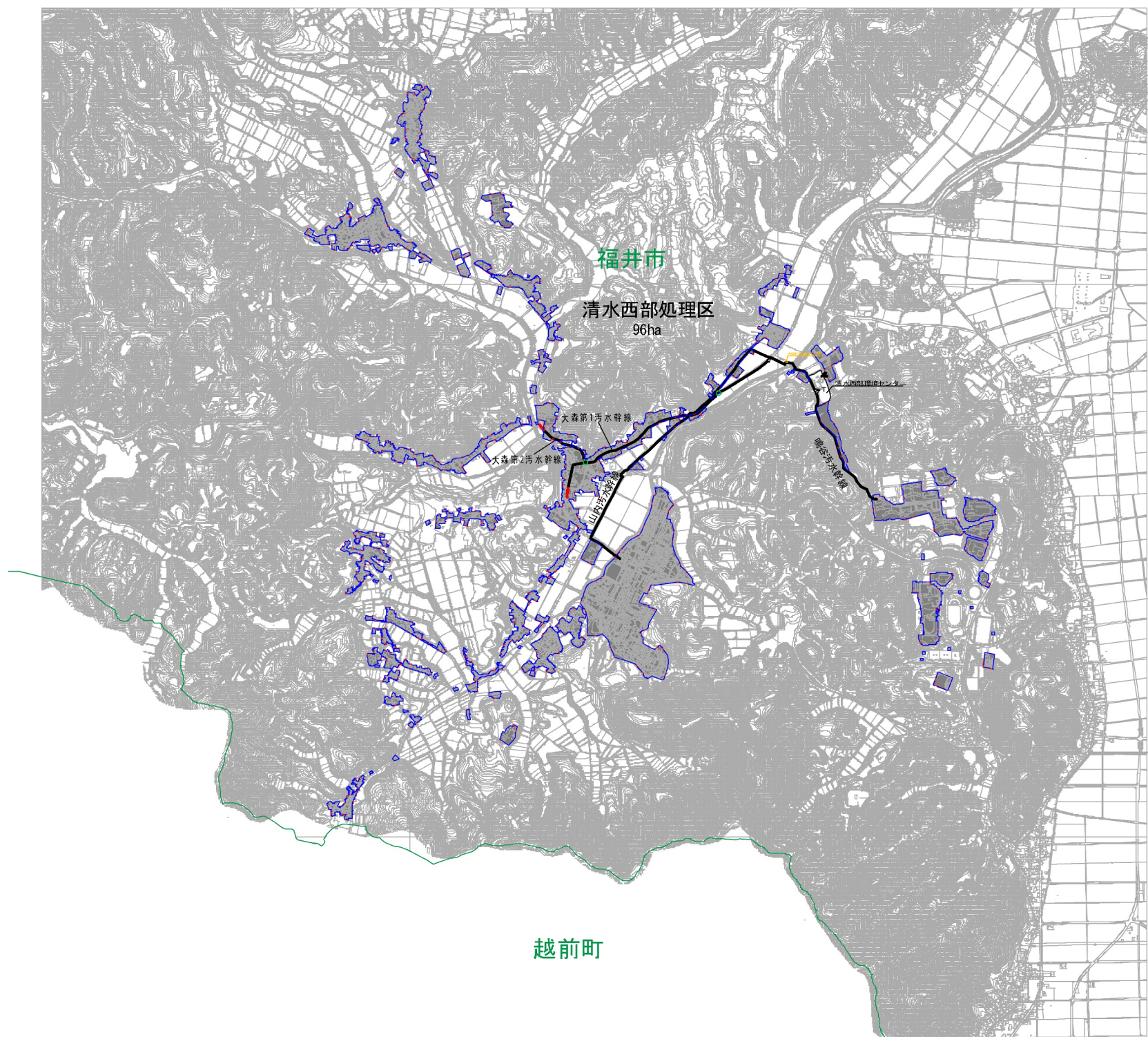




凡 例	
	事業計画区域 (変更なし)
	事業計画区域 (追加)
	主要な管渠 (変更なし)
凡 例	
	行政区域界
	市街化区域界
	全体計画区域界
	事業計画区域界
	主要な管渠
	吐 口
	処理場
	中継ポンプ場
	水質監視基準の施設指定
	選検基準点
	点検箇所

福井市特定環境保全公共下水道事業計画 (美山処理区)							
図 名	下水道計画一般図 (汚水)		設計番号				
縮 尺	1 : 10000		調整年月日	令和元年度			
製 図	設 計	主 査	審 査	部 長	図 番	1 / 1	
株式会社 日水コン						1	





凡 例	
	事業計画区域 (変更なし)
	事業計画区域 (追加)
	主要な管渠 (変更なし)
	主要な管渠 (変更後・追加)
	主要な管渠 (変更前・削除)
	汚水中継ポンプ場 (削除)

凡 例	
	行政区境界
	市町村区域界
	全体計画区域界
	事業計画区域界
	主要な管渠
	社 口
	処理場
	中継ポンプ場
	水質現検基準の超過指定
	環境基準点
	点検箇所

福井市特定環境保全公共下水道事業計画 (清水西部処理区)					
図 名	下水道計画一般図 (汚水)	設計番号			
縮 尺	1 : 10000	調整年月日	平成30年度		
図 例	設計	主 査	審 査	部 長	図 番
					1 / 1
株式会社 日水コン					番