

福井市告示第117号

公共下水道の供用及び終末処理場による下水の処理を開始するので、下水道法（昭和33年法律第79号）第9条の規定に基づき、次のとおり公示する。

なお、関係図面は、福井市下水道部下水管理課において一般の縦覧に供する。

平成22年4月21日

福井市長 東 村 新 一

1 公共下水道の供用及び下水の処理を開始すべき年月日

平成22年5月7日

2 下水を排除し、及び処理すべき区域

(1) 単独公共下水道日野川浄化センター処理区

浅水町、浅水二日町、市場周辺土地区画整理事業地、今泉町、今市町、江端町、大町、北今泉町、更毛町、北部第七土地区画整理事業地、本堂町、真木町及び門前2丁目の各一部

(2) 流域関連公共下水道福井第1処理分区

上野本町新、河合勝見町、川合鷲塚町及び森田北東部区画整理事業地の各一部

3 供用を開始しようとする排水施設の位置

別紙図面のとおり

4 供用を開始しようとする排水施設の合流式又は分流式の別

(1) 2の(1)の区域 分流式

(2) 2の(2)の区域 分流式

5 下水の処理を開始しようとする終末処理場の位置及び名称

(1) 単独公共下水道日野川浄化センター処理区

福井県福井市黒丸町3字1番地

日野川浄化センター

(2) 流域関連公共下水道福井第1処理分区

福井県坂井市三国町池見2字27番地

九頭竜川浄化センター

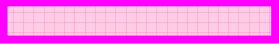

6 縦覧期間

平成22年4月21日から5月6日まで

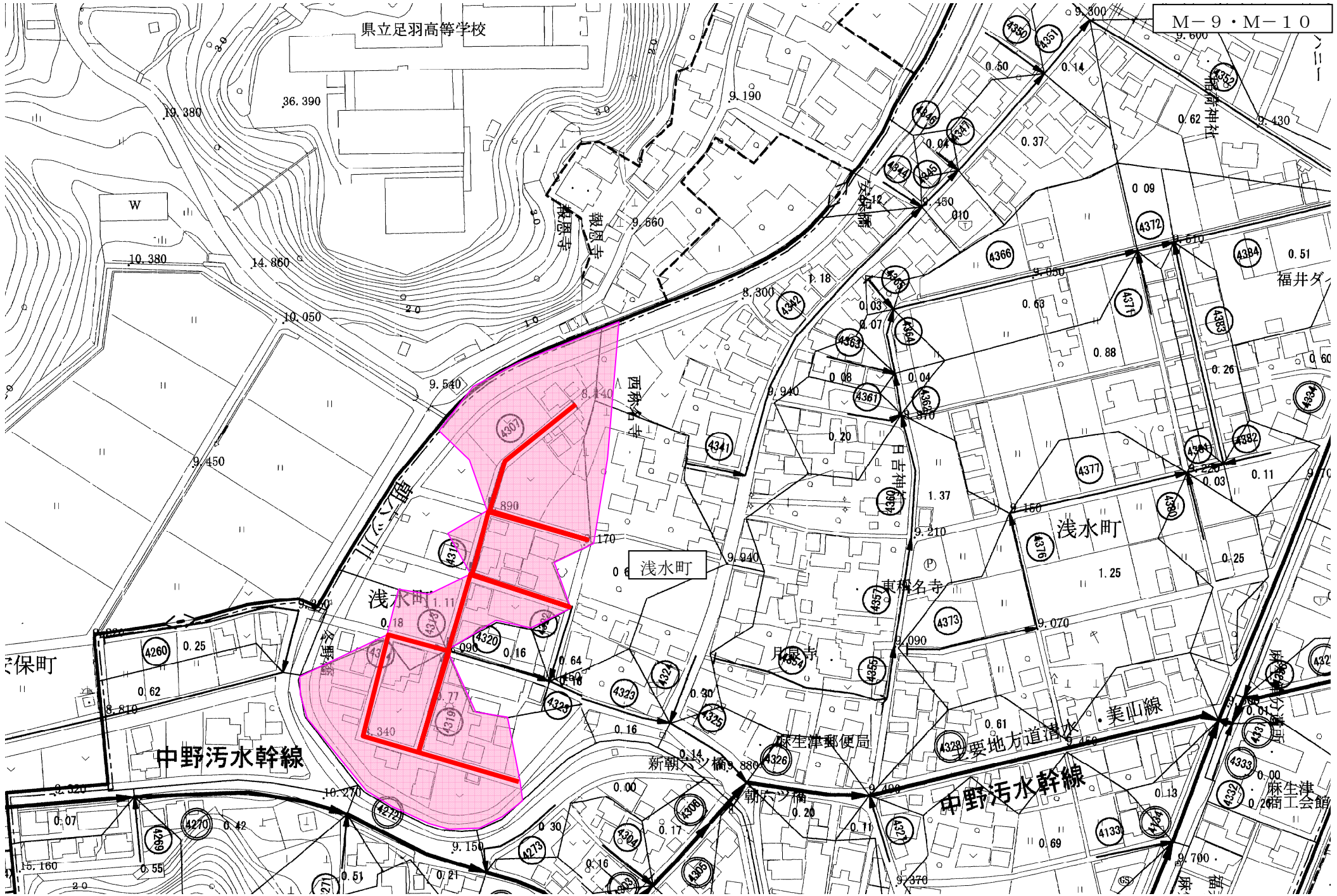
別紙図面

供用を開始しようとする排水施設の位置

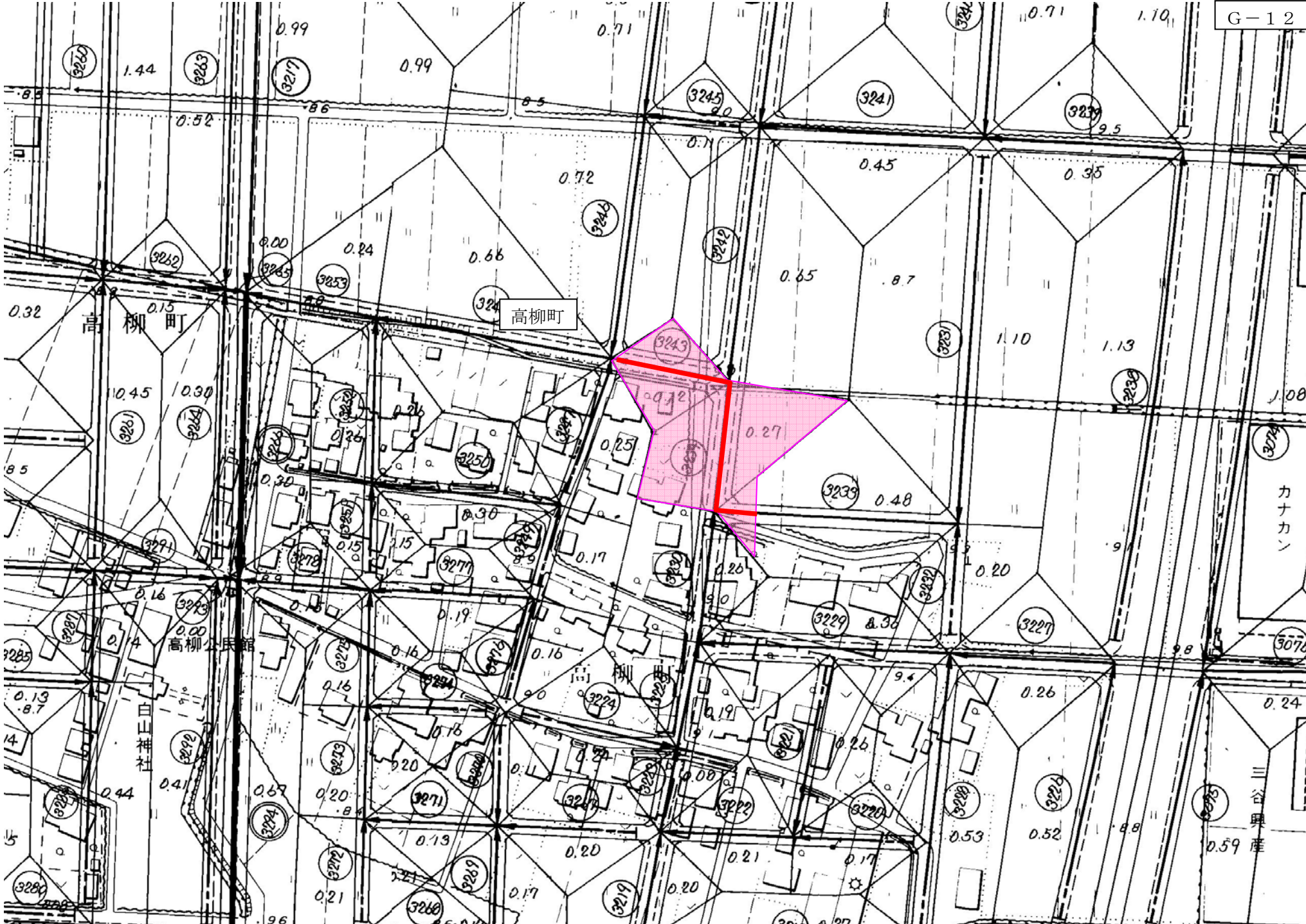
凡例

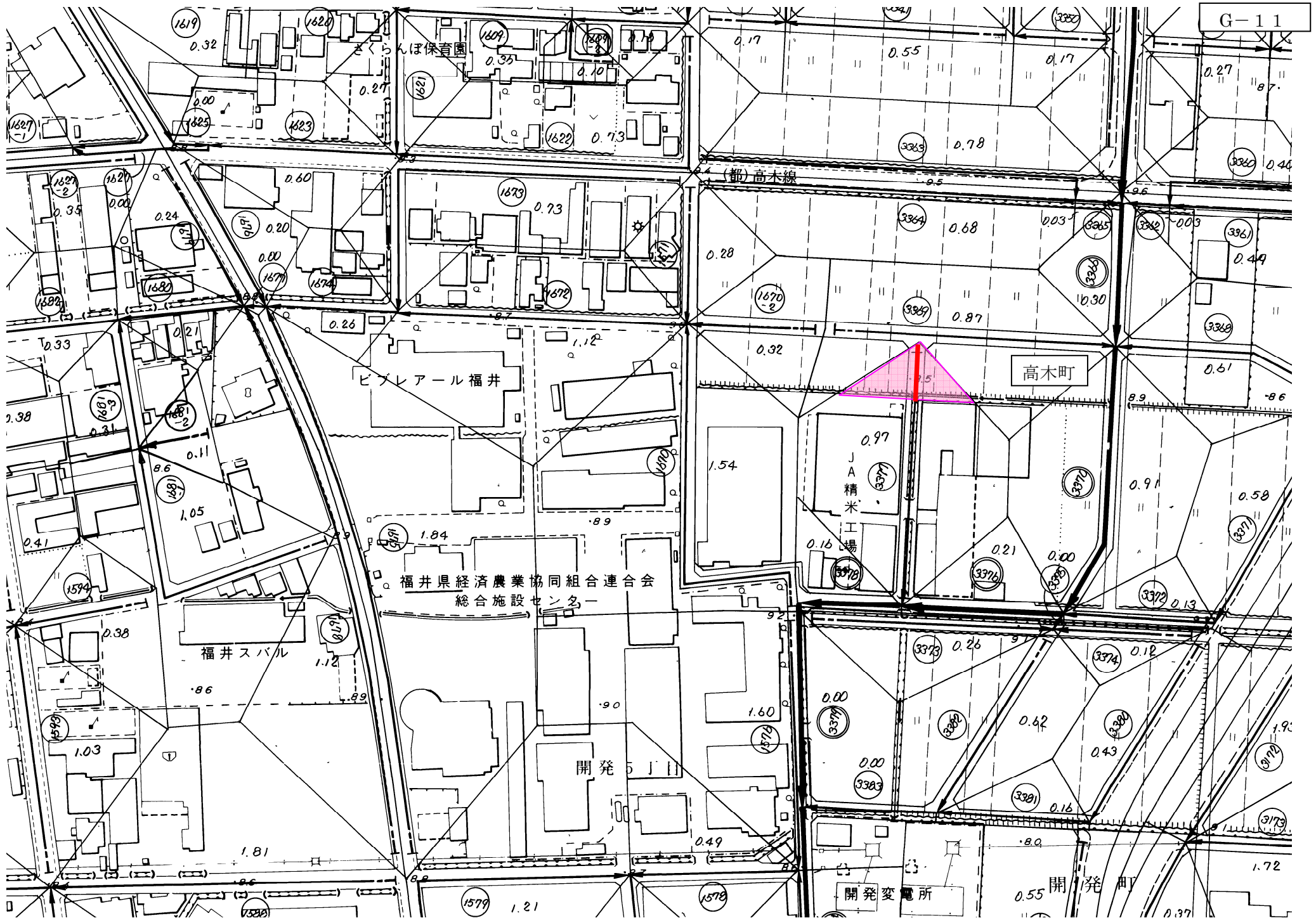
	下水を排除し、及び処理すべき区域
	供用を開始しようとする排水施設の位置

県立足羽高等学校









G-11

(都)高木線

高木町

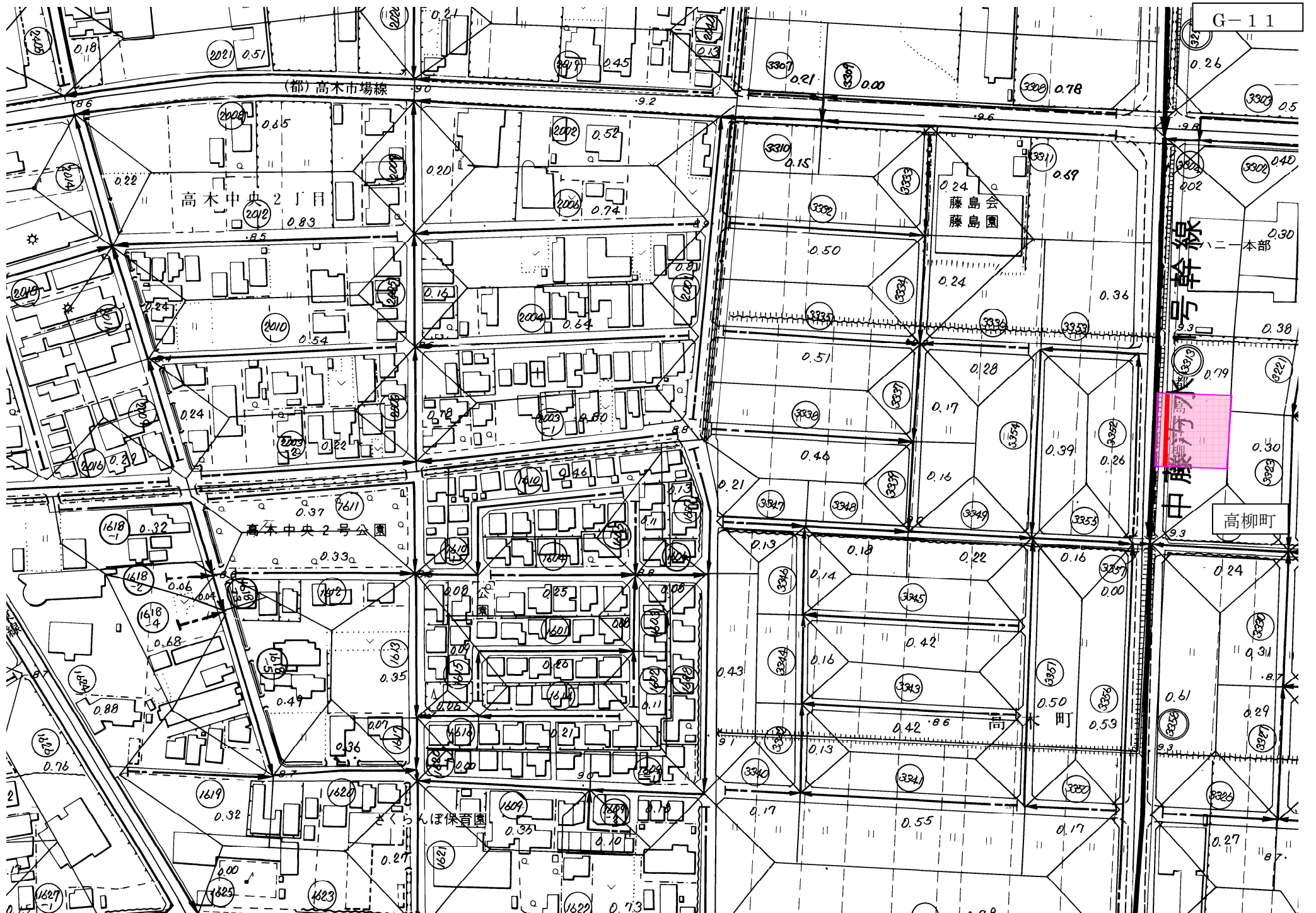
福井県経済農業協同組合連合会
総合施設センター

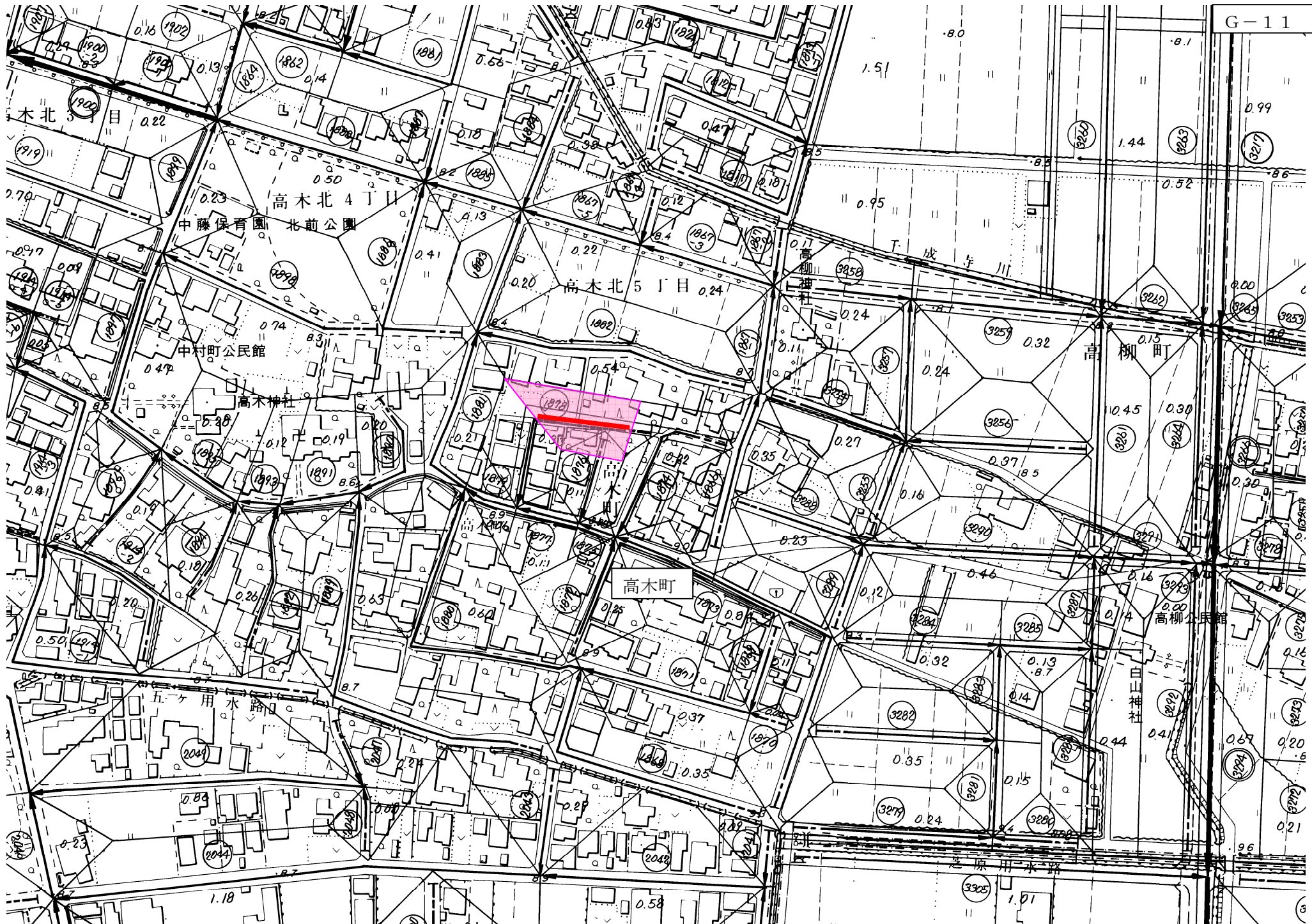
福井スバル

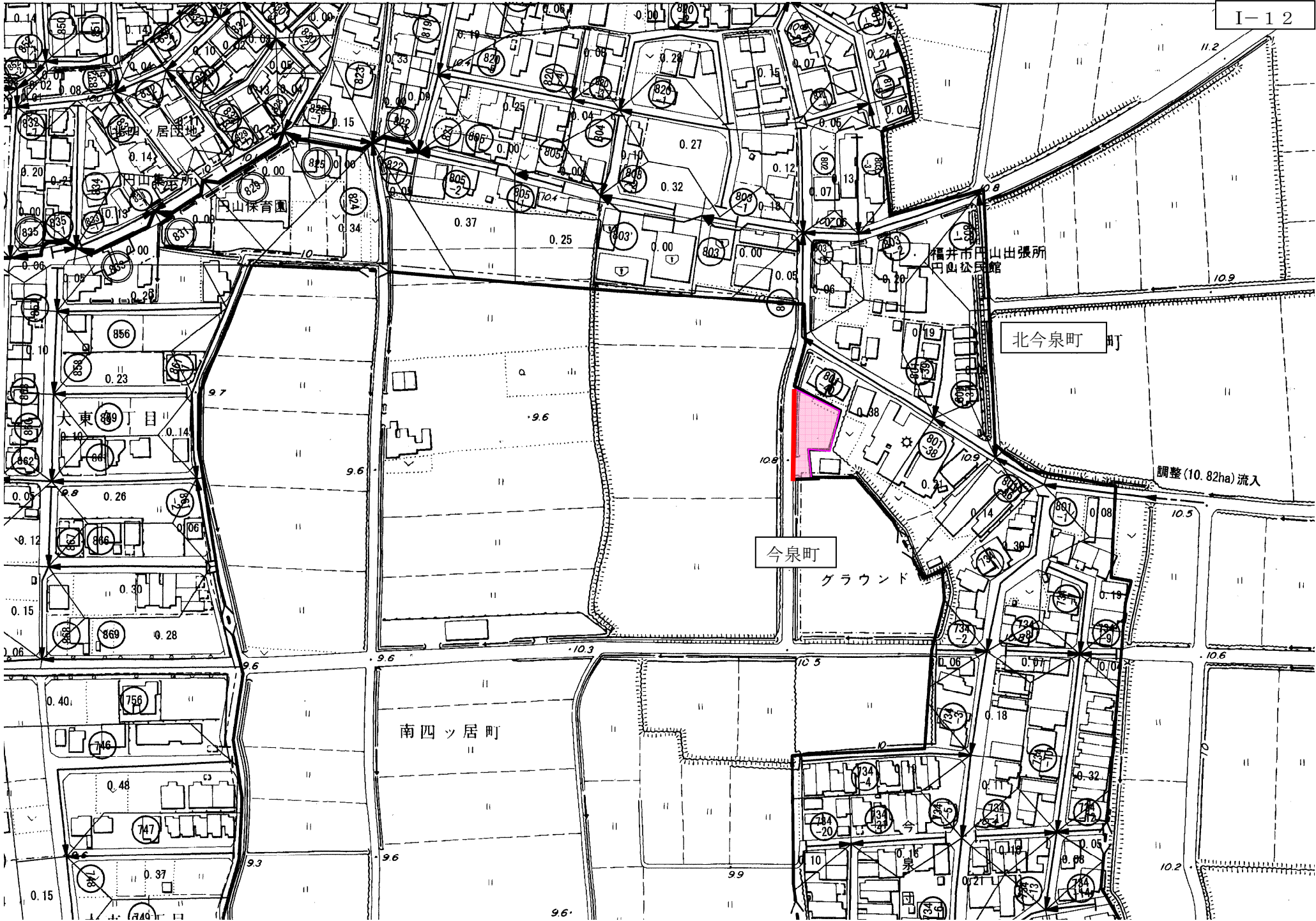
開発 5丁目

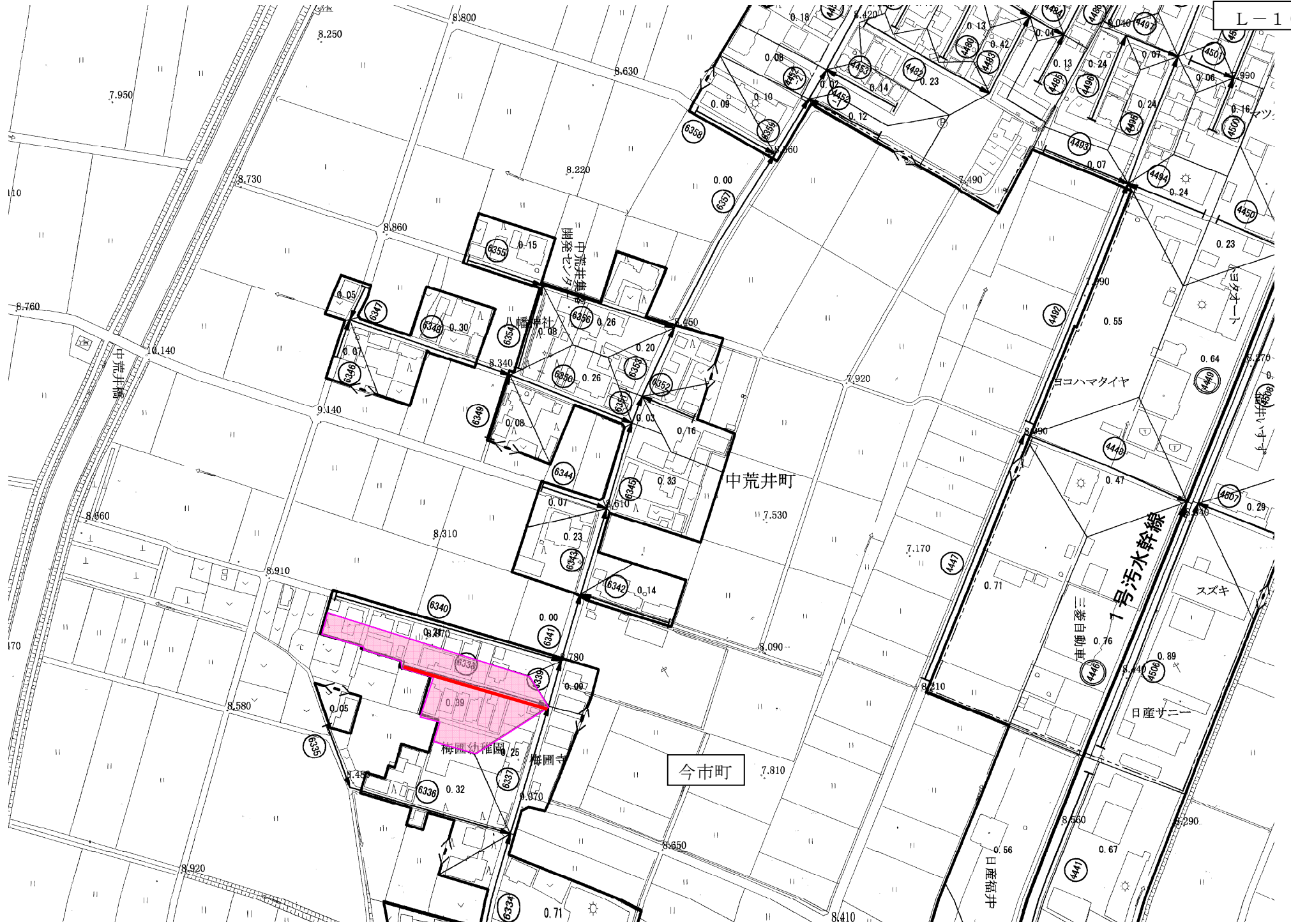
開発変電所

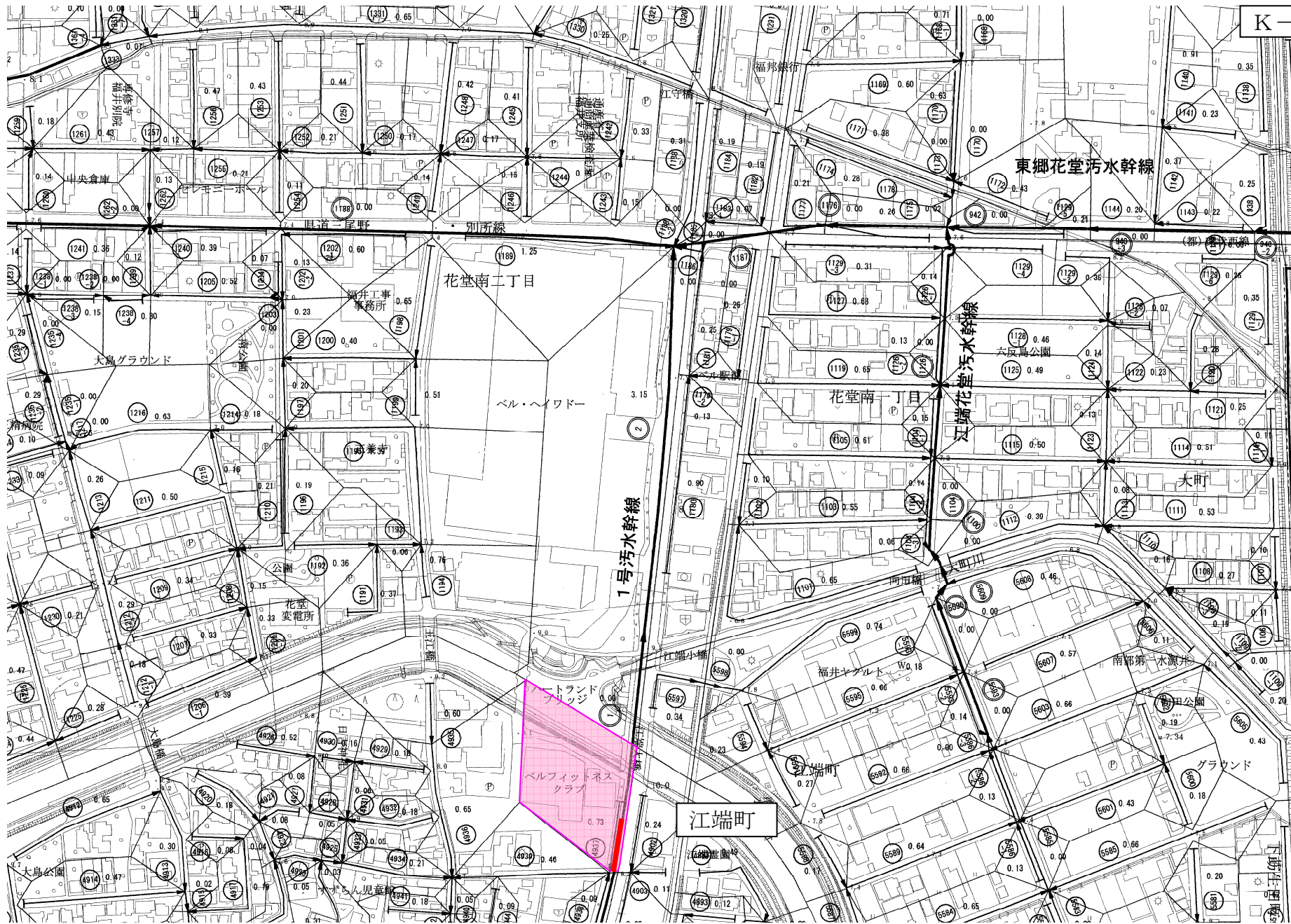
0.55 開発町

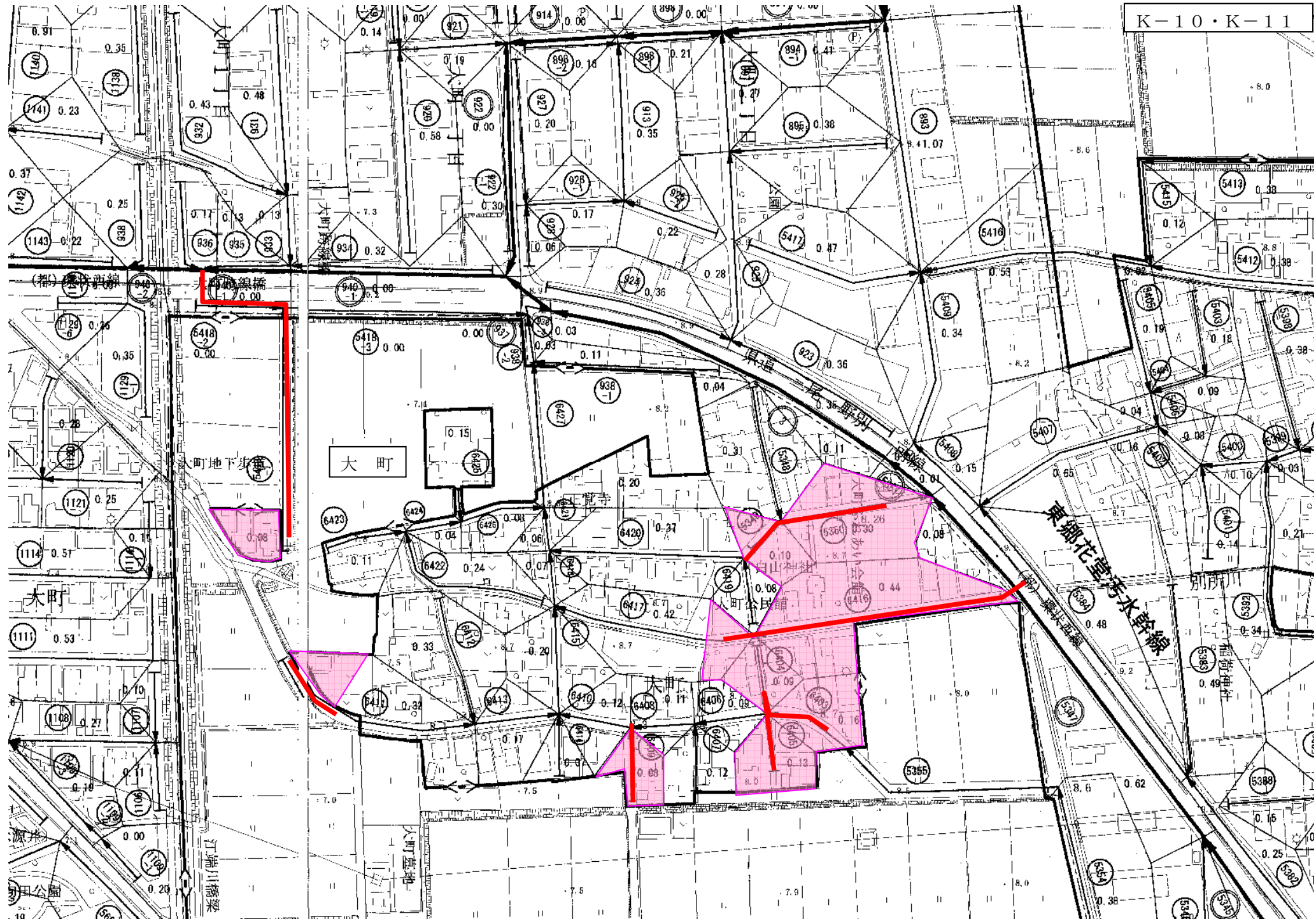


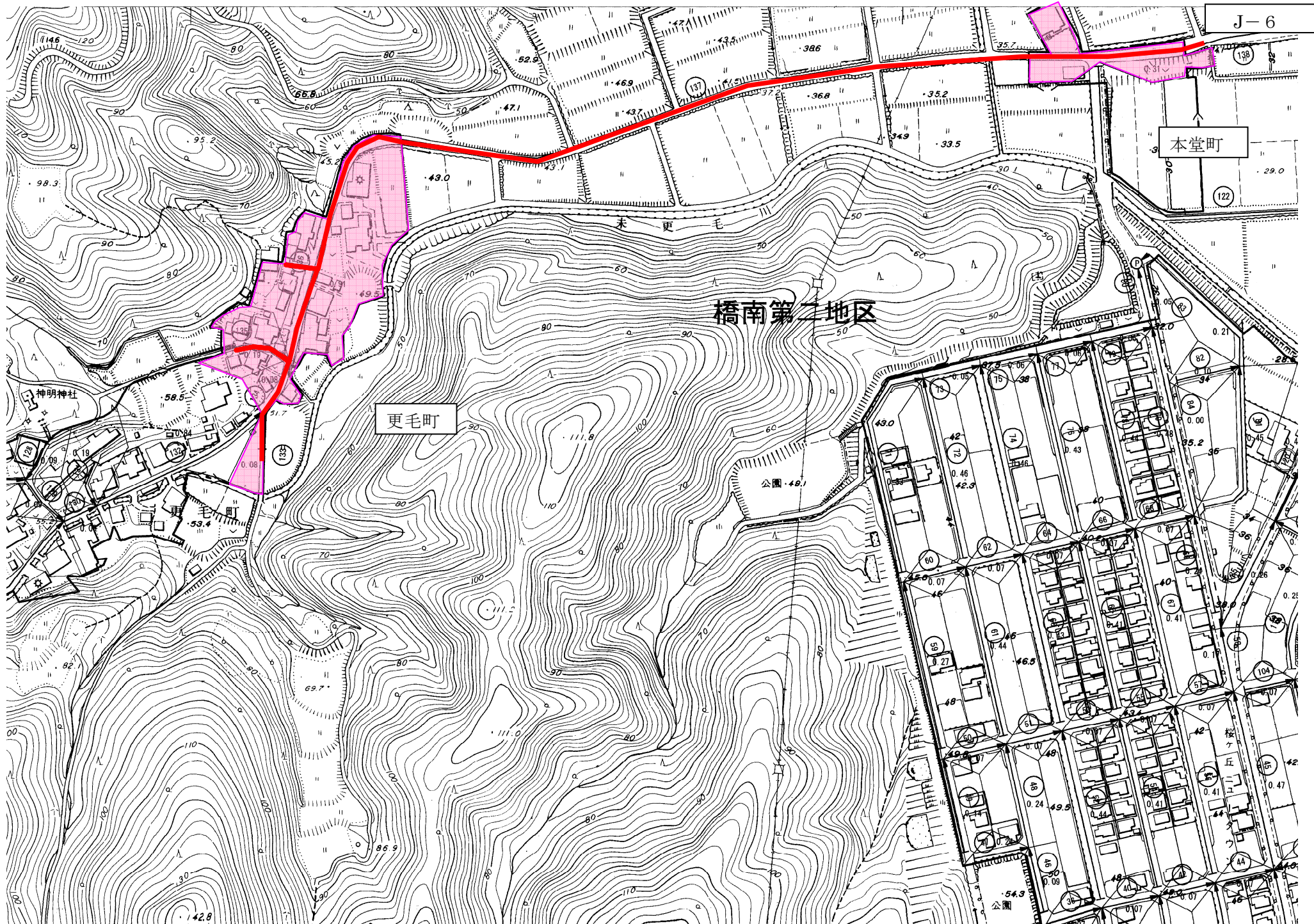


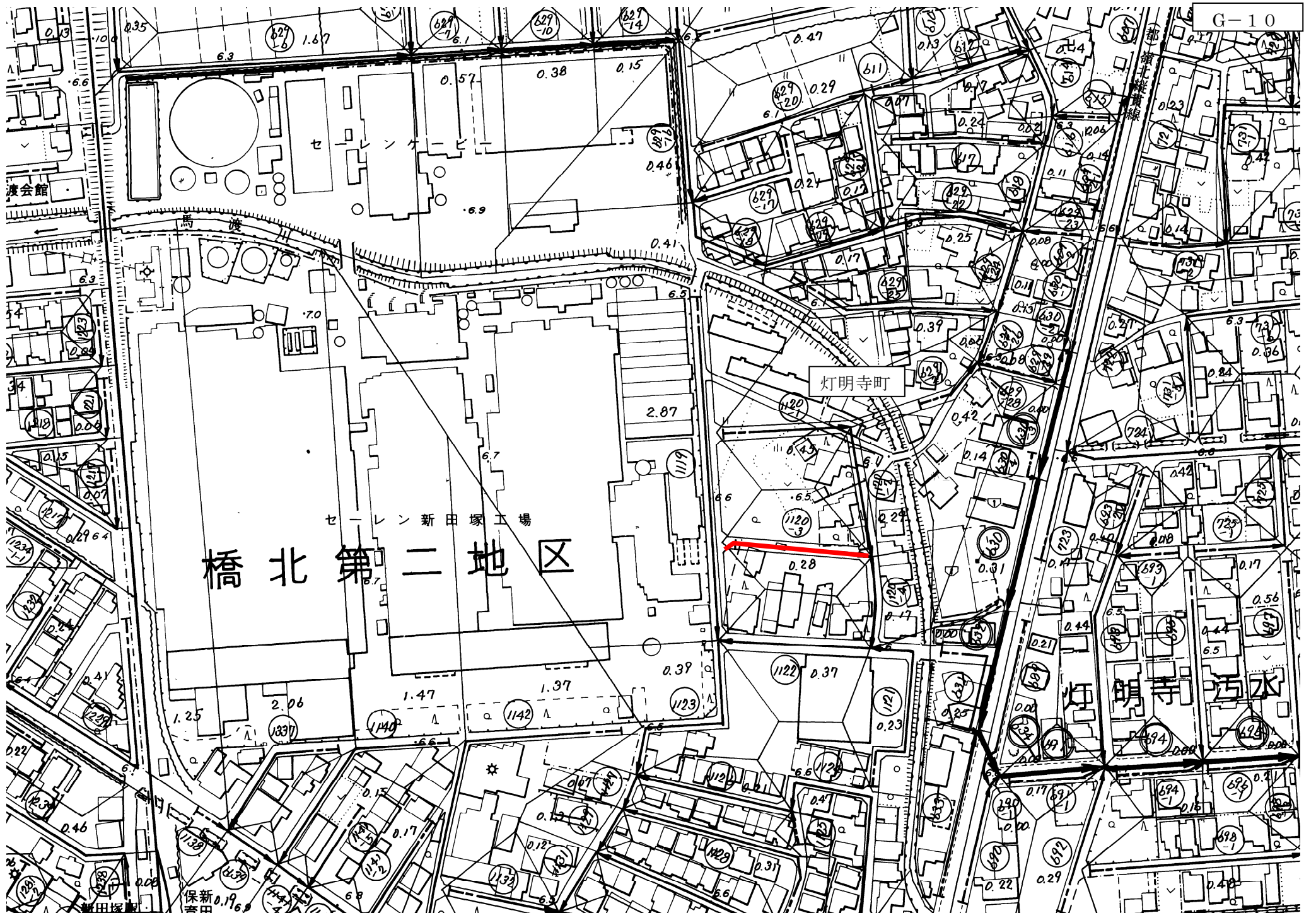








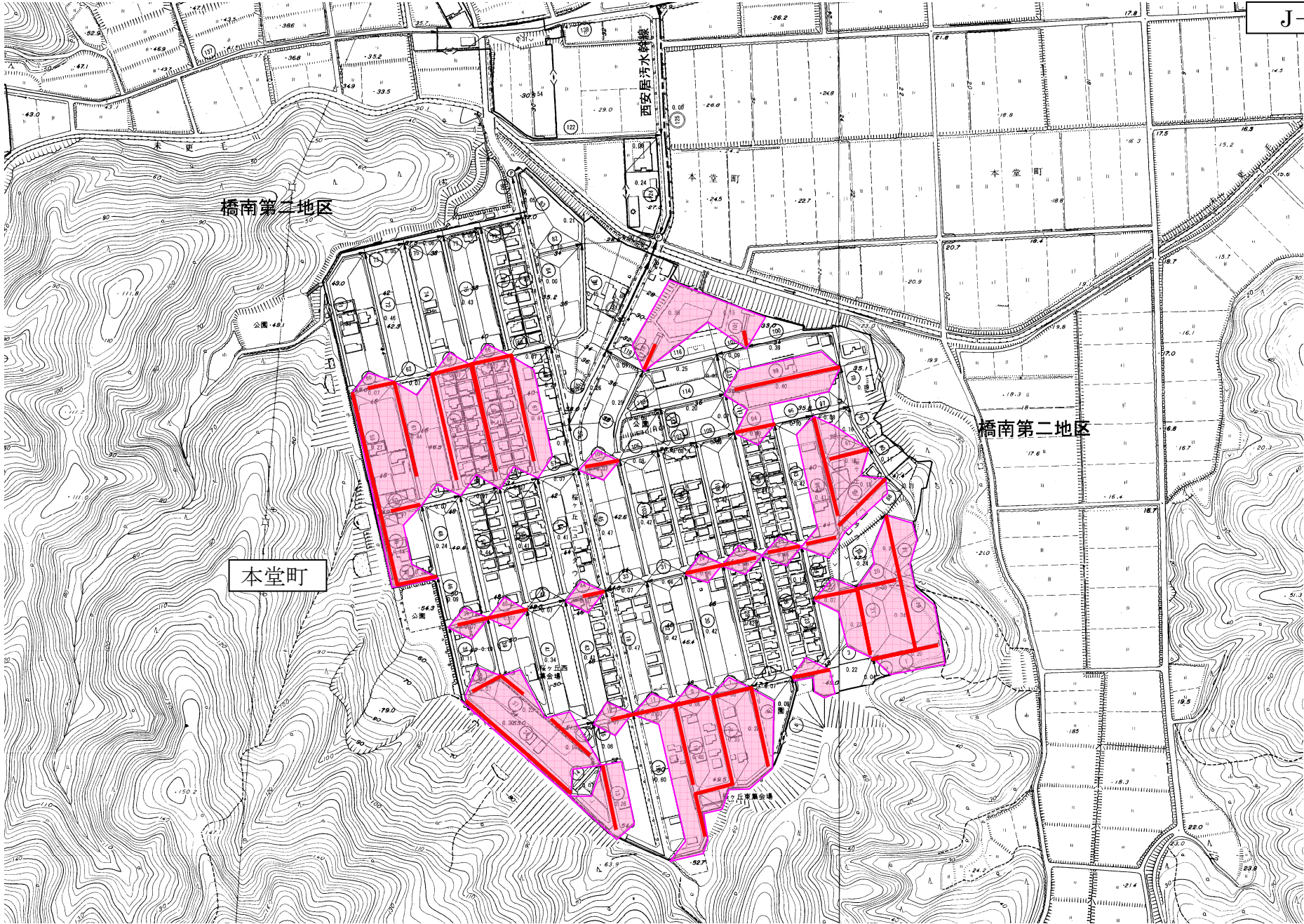


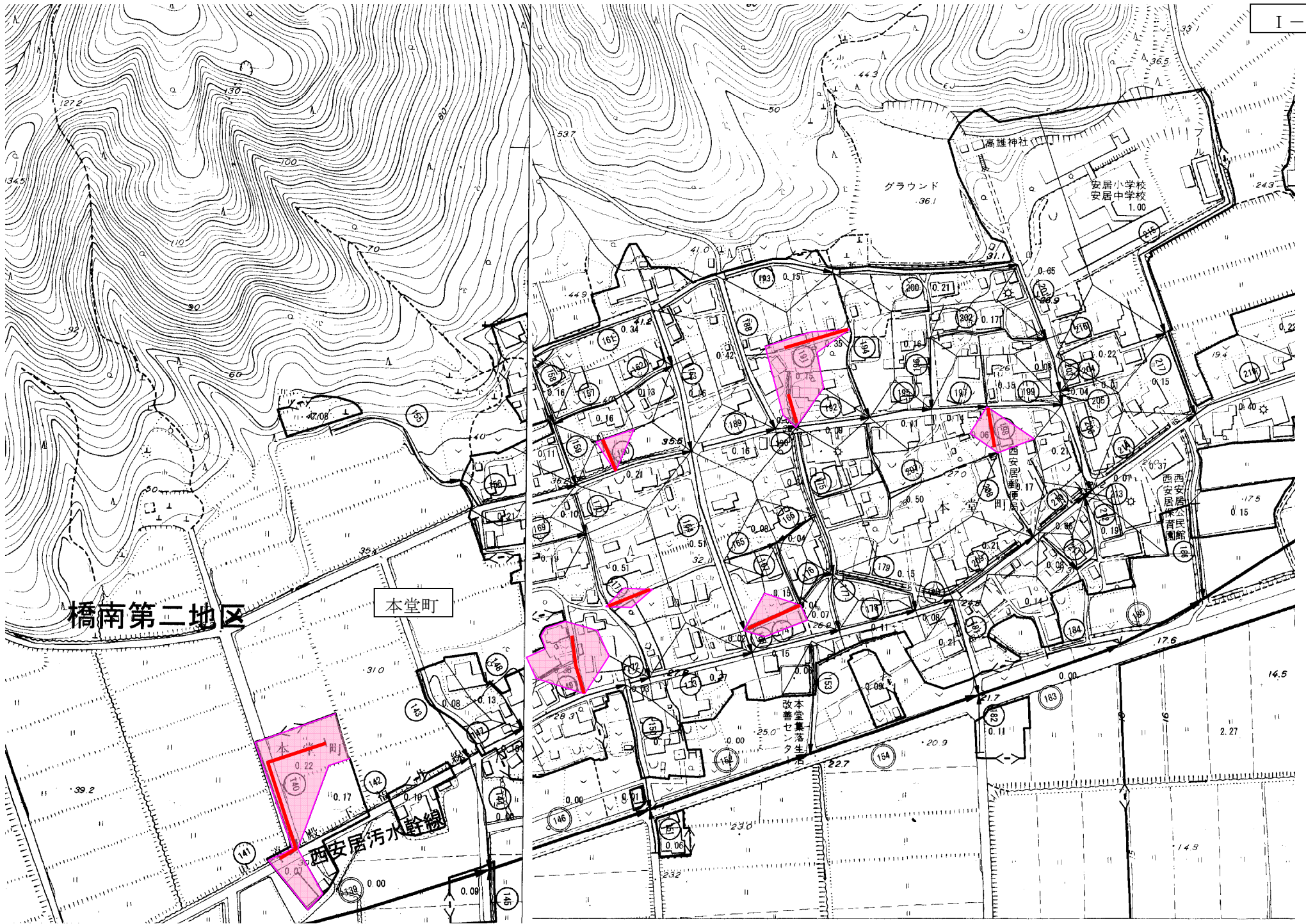


橋北第二地区

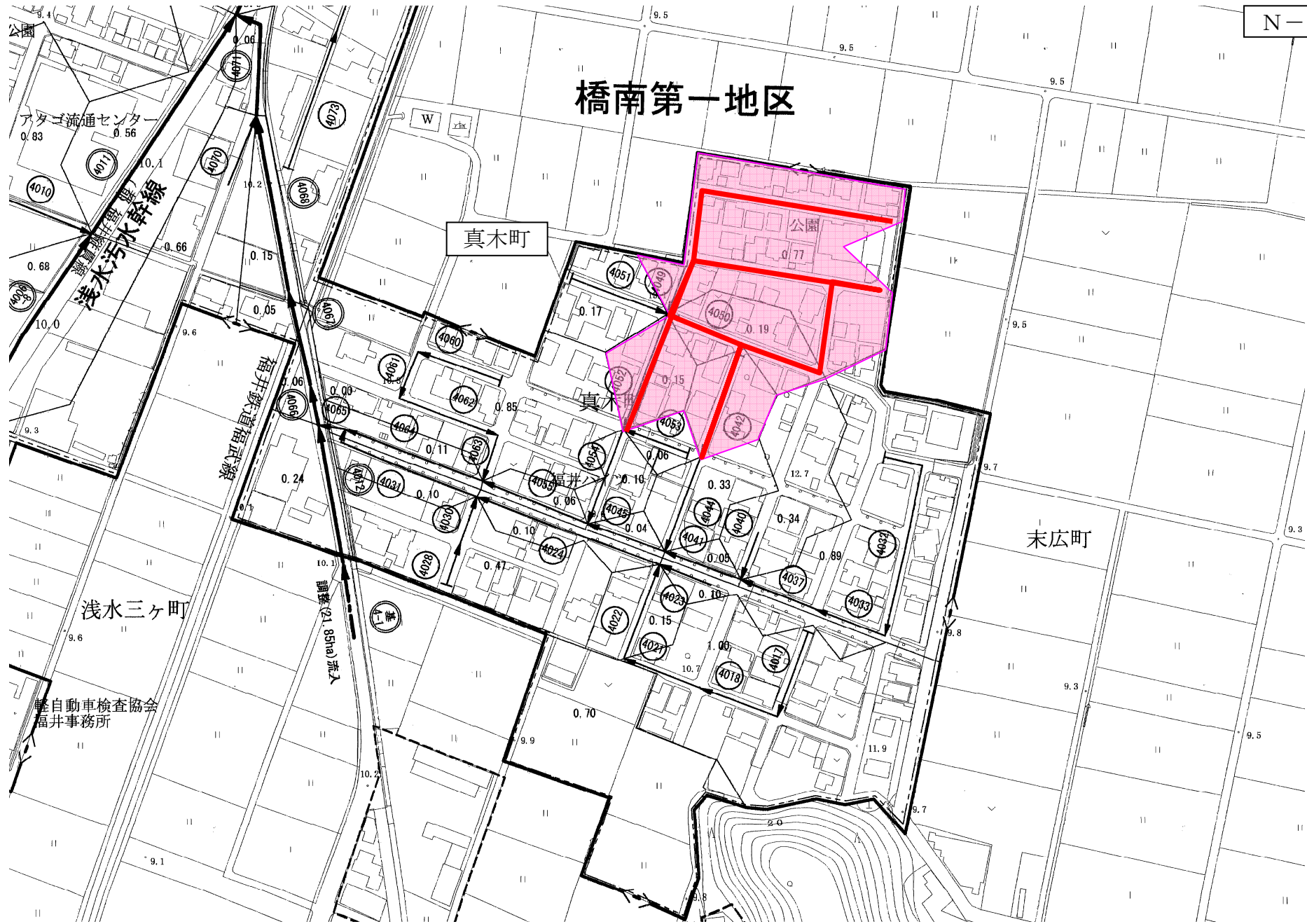
灯明寺町

新田塚工場





橋南第一地区



真木町

公園

浅水三ヶ町

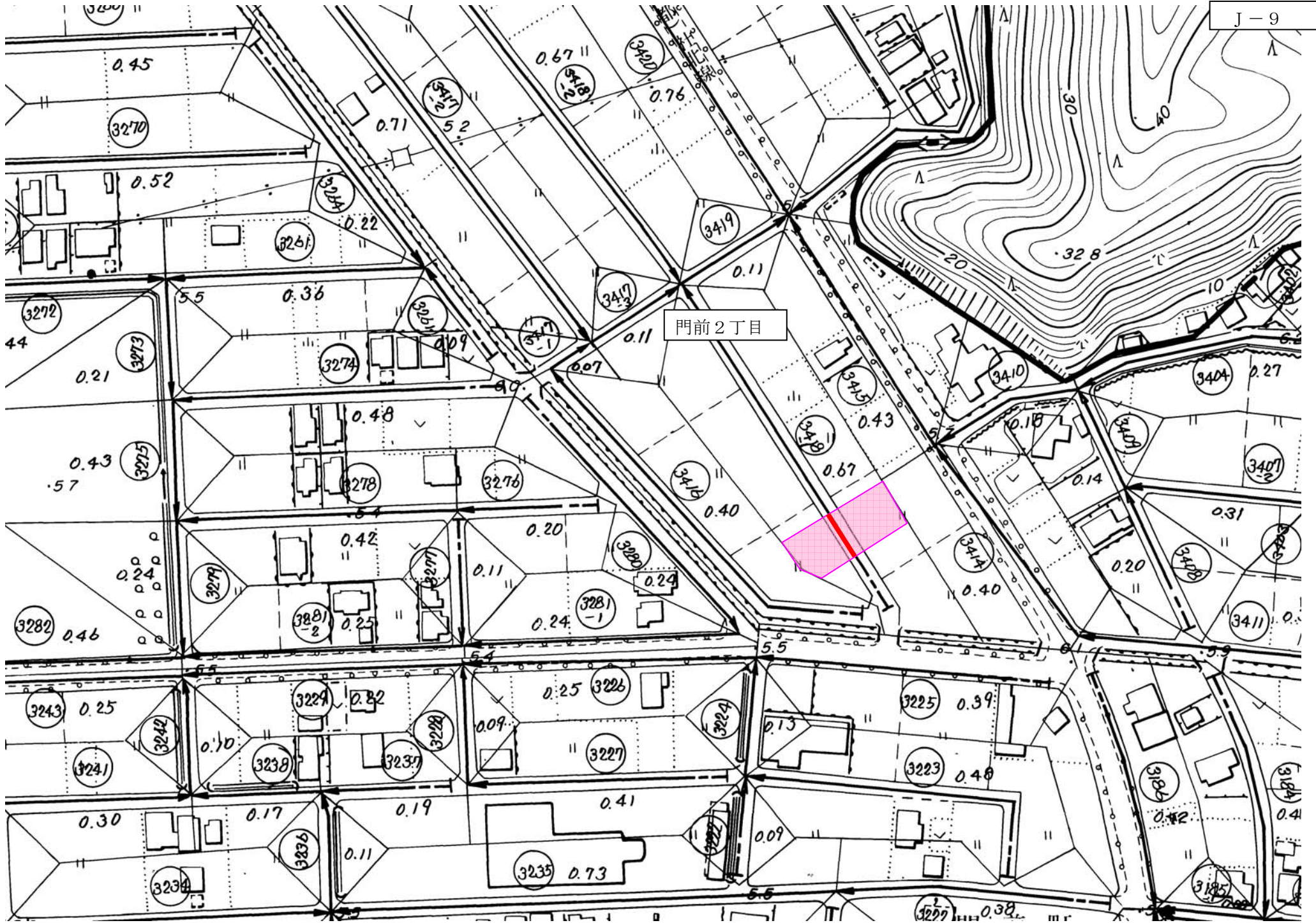
未広町

軽自動車検査協会
福井事務所

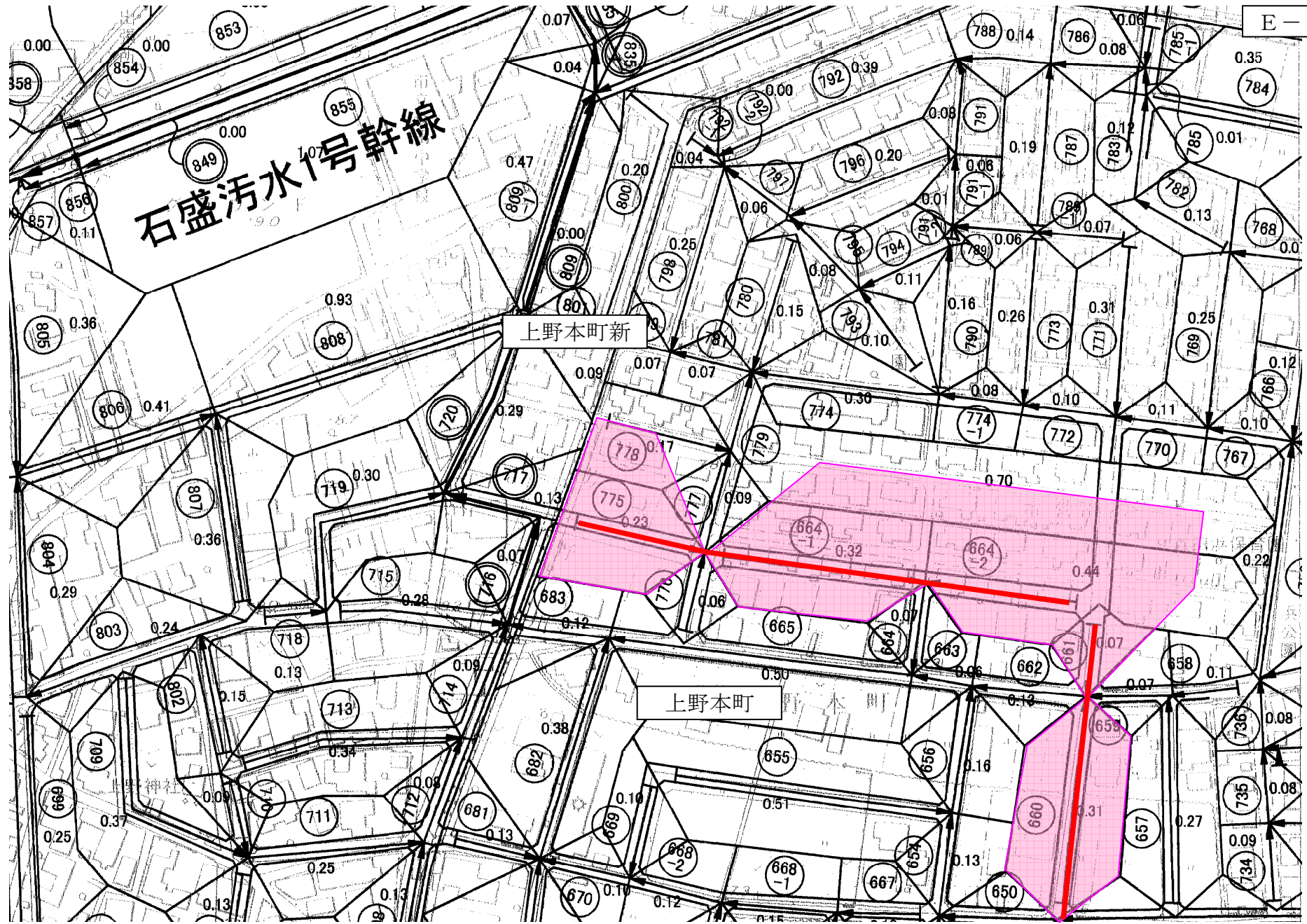
福井鉄道福武線

浅水汚水幹線

調整池(1.85ha)流入



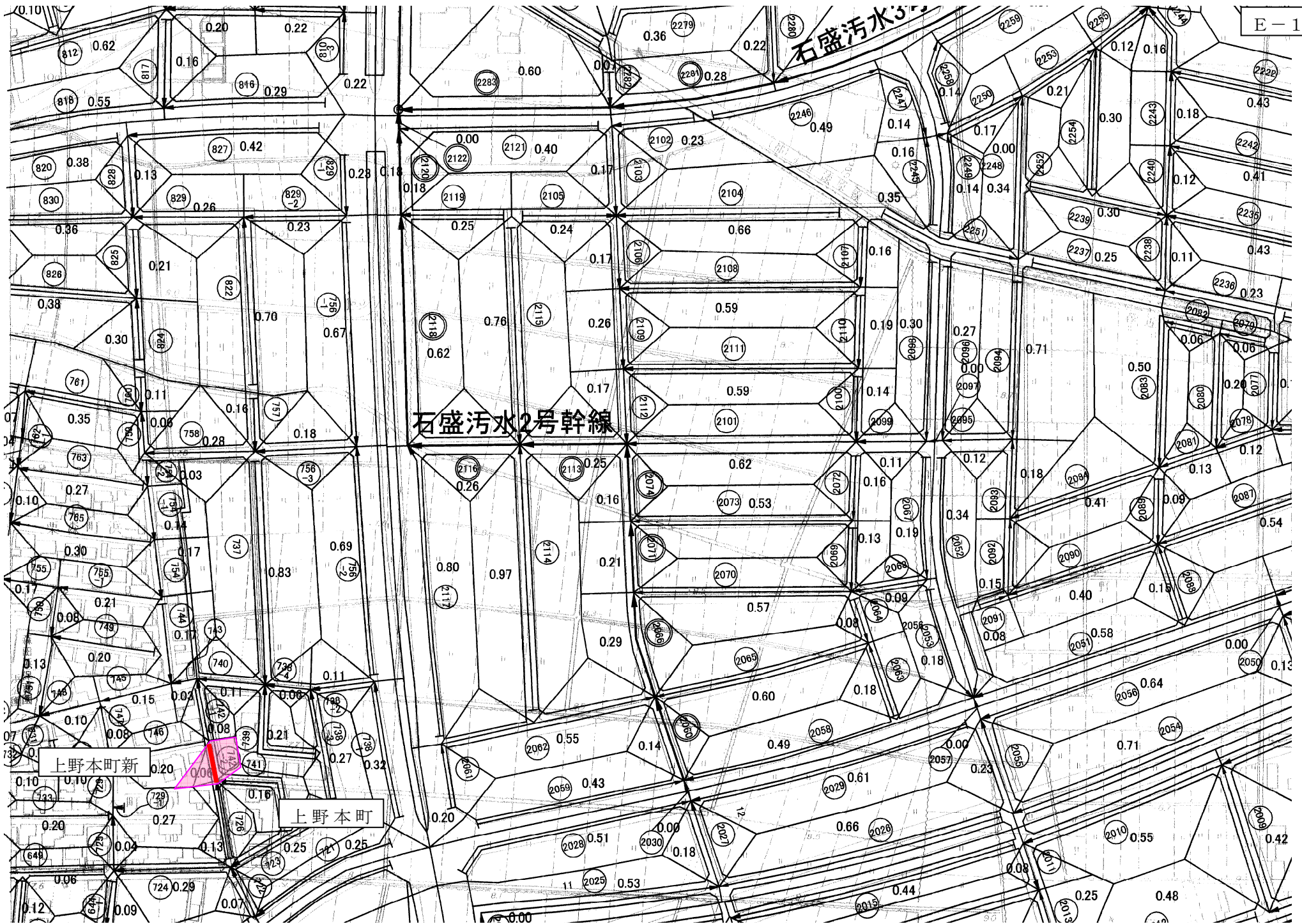
門前2丁目



石盛污水1号幹線

上野本町新

上野本町



E-10・F-9・F-10

仁愛学園グラウンド

(1780) 0.26

中角町

中角汚水幹線

河合勝見町

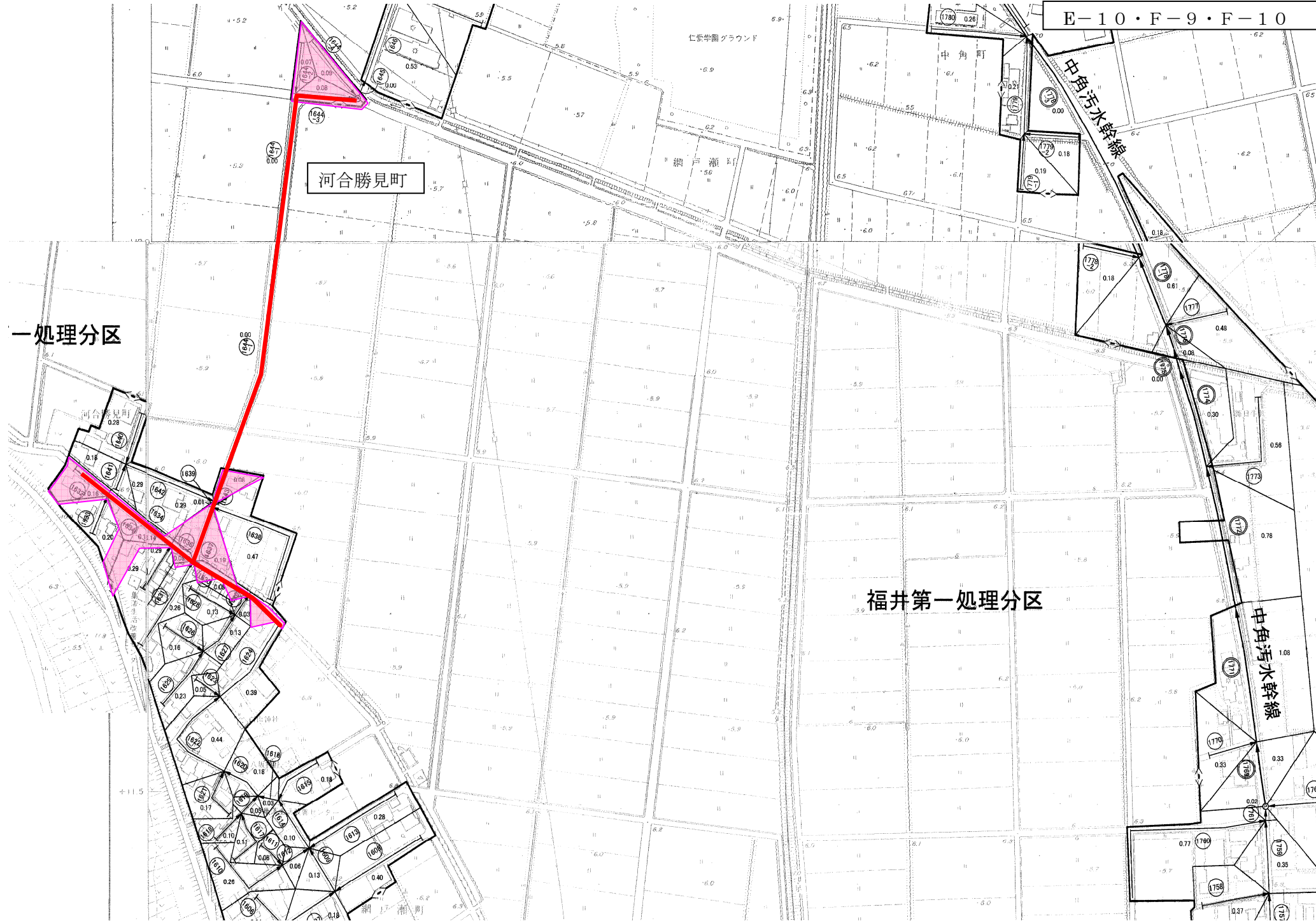
(1778) 0.18

(1777) 0.19

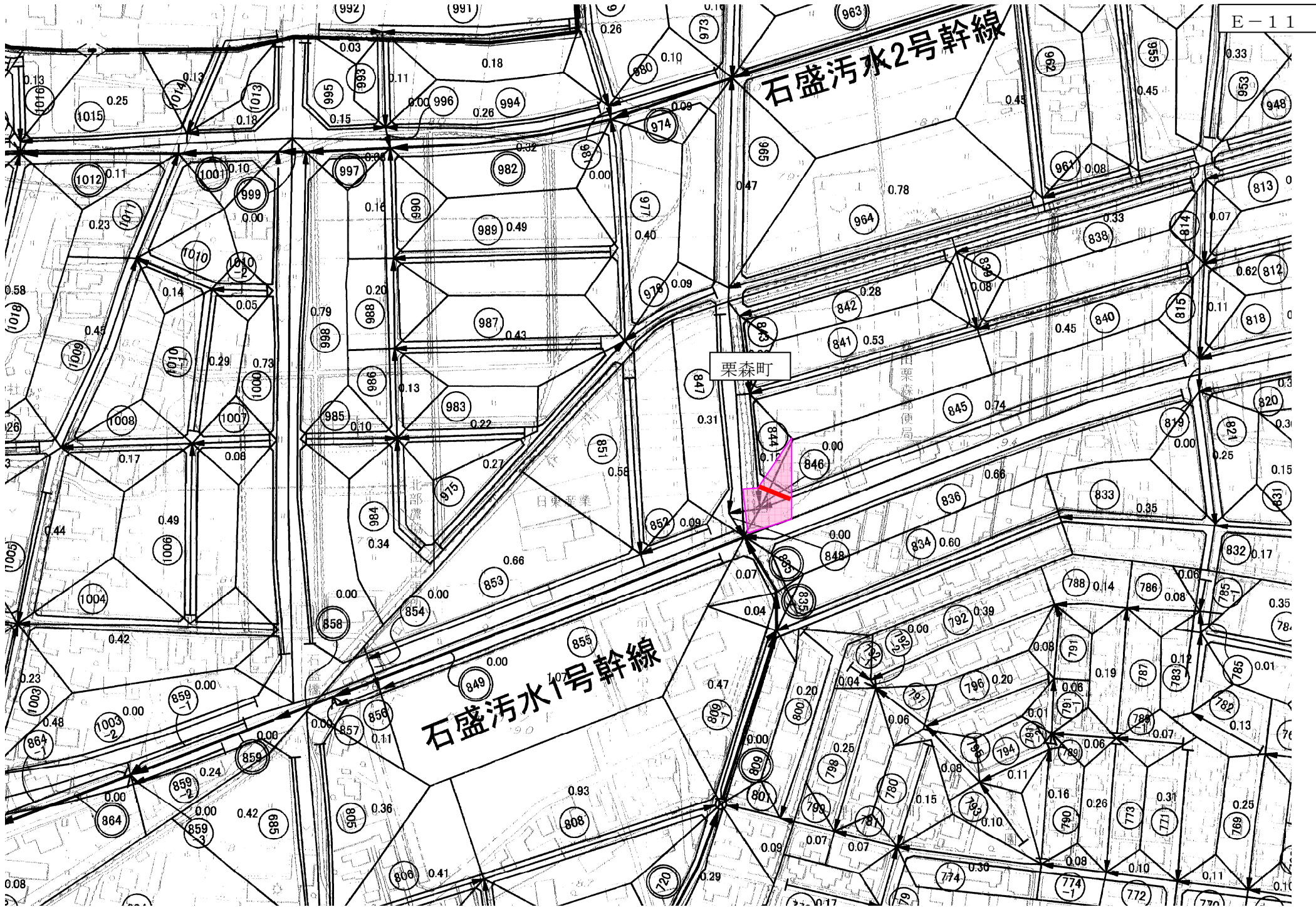
一処理分区

福井第一処理分区

中角汚水幹線







第242回告示面積

(単位:ha)

処理区名	排除方式	計画次	排水区域名	認可面積	前回までの告示面積	今回告示面積	告示面積累計	参考(進捗)
境処理区	合流式	第1次	橋北排水区	462.84	460.86		460.86	99.6
			橋南排水区	187.85	184.36		184.36	98.1
			第1次計画区域計	650.69	645.22	0.00	645.22	99.2
		第2次	加茂河原・小山谷排水区	50.30	49.68		49.68	98.8
			第2次計画区域計	50.30	49.68	0.00	49.68	98.8
		第3次	西部第1排水区	150.90	143.53		143.53	95.1
			第3次計画区域計	150.90	143.53	0.00	143.53	95.1
境処理区合計				851.89	838.43	0.00	838.43	98.4
日野川処理区	合流式	第2次	下北野排水区	29.40	28.55		28.55	97.1
			北部排水区	175.30	174.05		174.05	99.3
			第2次計画区域計	204.70	202.60	0.00	202.60	99.0
		第3次	町屋・大願寺排水区	65.70	58.63		58.63	89.2
			北部排水区	46.60	46.16		46.16	99.1
			東部第1排水区	128.10	119.19		119.19	93.0
			東部第2排水区	113.43	105.66		105.66	93.1
	第3次計画区域計	353.83	329.64	0.00	329.64	93.2		
	分流式	第4次	橋北第1排水区	884.10	699.39	1.65	701.04	79.3
			橋北第2排水区	485.92	436.56		436.56	89.8
			橋南第1排水区	942.38	541.24	5.87	547.11	58.1
			橋南第2排水区	715.66	621.38	12.51	633.89	88.6
			第4次計画区域計	3,028.06	2,298.57	20.03	2,318.60	76.6
日野川処理区合計				3,586.59	2,830.81	20.03	2,850.84	79.5
単独公共合計				4,438.48	3,669.24	20.03	3,689.27	83.1
流域	分流式	第4次	福井第1処理分区	557.00	303.91	2.68	306.59	55.0
			福井第2処理分区	63.00	49.93		49.93	79.3
			福井第3処理分区	57.00	52.00		52.00	91.2
流域関連合計				677.00	405.84	2.68	408.52	60.3
鷹巣国見処理区			鷹巣国見地区	105.68	97.48		97.48	92.2
特定環境保全合計				105.68	97.48	0.00	97.48	92.2
清水東部処理区	分流式		清水東部	146.40	146.40		146.40	100.0
単独公共合計				146.40	146.40	0.00	146.40	100.0
清水西部処理区	分流式		清水西	96.00	96.00		96.00	100.0
美山処理区	分流式		美山	42.10	37.91		37.91	90.0
特定環境保全合計				138.10	133.91	0.00	133.91	97.0
福井市公共下水道計				5,505.66	4,452.87	22.71	4,475.58	81.3