

福井市告示第4号

公共下水道の供用及び終末処理場による下水の処理を開始するので、下水道法（昭和33年法律第79号）第9条の規定に基づき、次のとおり公示する。

なお、関係図面は、福井市下水道部下水管理課において一般の縦覧に供する。

平成25年1月7日

福井市長 東村新一

1 公共下水道の供用及び下水の処理を開始すべき年月日

平成25年1月22日

2 下水を排除し、及び処理すべき区域

(1) 単独公共下水道日野川浄化センター処理区

浅水町、浅水二日町、安保町、市場周辺土地区画整理事業の施行地区、大島町、上毘沙門町、三十八社町、小路町、高木2丁目、引目町、真木町、安原町及び和田中町の各一部

(2) 流域関連公共下水道福井第1処理分区

森田北東部土地区画整理事業の施行地区の一部

3 供用を開始しようとする排水施設の位置

別紙図面のとおり

4 供用を開始しようとする排水施設の合流式又は分流式の別

(1) 2の(1)の区域 分流式

(1) 2の(2)の区域 分流式

5 下水の処理を開始しようとする終末処理場の位置及び名称

(1) 単独公共下水道日野川浄化センター処理区

福井県福井市黒丸町3字1番地

日野川浄化センター

(2) 流域関連公共下水道福井第1処理分区

福井県坂井市三国町池見2字27番地

九頭竜川浄化センター



6 縦覧期間

平成25年1月8日から同年1月21日まで

別紙図面

供用を開始しようとする排水施設の位置

凡例

	下水を排除し、及び処理すべき区域
	供用を開始しようとする排水施設の位置



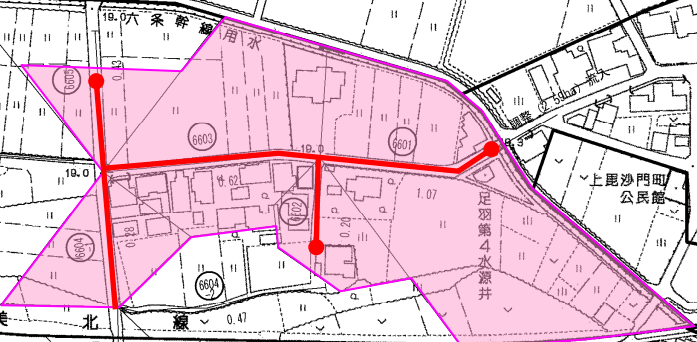
L-13、M-13

上毘沙門町

小路町

安原町

小路町



足羽第4水源井

越前東郷駅

上毘沙門町
公民館

照恩寺

東郷町公民館

金剛山地蔵院

安原町

小安公民館

東郷小学校

東郷郵便局

東郷保育所

豊泉寺

永昌寺

安原町水防線

徳光野球場用水

6610

6609

6607

6606

6605

6604

6603

6602

6601

6600

6599

6598

6597

6614

6613

6612

6611

6610

6609

6608

6607

6606

6605

6604

6603

6602

6618

6617

6616

6615

6614

6613

6612

6611

6610

6609

6608

6607

6606

6622

6621

6620

6619

6618

6617

6616

6615

6614

6613

6612

6611

6610

6626

6625

6624

6623

6622

6621

6620

6619

6618

6617

6616

6615

6614

6630

6629

6628

6627

6626

6625

6624

6623

6622

6621

6620

6619

6618

6634

6633

6632

6631

6630

6629

6628

6627

6626

6625

6624

6623

6622

6638

6637

6636

6635

6634

6633

6632

6631

6630

6629

6628

6627

6626

6642

6641

6640

6639

6638

6637

6636

6635

6634

6633

6632

6631

6630

6646

6645

6644

6643

6642

6641

6640

6639

6638

6637

6636

6635

6634

6650

6649

6648

6647

6646

6645

6644

6643

6642

6641

6640

6639

6638

6654

6653

6652

6651

6650

6649

6648

6647

6646

6645

6644

6643

6642

6658

6657

6656

6655

6654

6653

6652

6651

6650

6649

6648

6647

6646

6662

6661

6660

6659

6658

6657

6656

6655

6654

6653

6652

6651

6650

6666

6665

6664

6663

6662

6661

6660

6659

6658

6657

6656

6655

6654

6670

6669

6668

6667

6666

6665

6664

6663

6662

6661

6660

6659

6658

6674

6673

6672

6671

6670

6669

6668

6667

6666

6665

6664

6663

6662

6678

6677

6676

6675

6674

6673

6672

6671

6670

6669

6668

6667

6666

6682

6681

6680

6679

6678

6677

6676

6675

6674

6673

6672

6671

6670

6686

6685

6684

6683

6682

6681

6680

6679

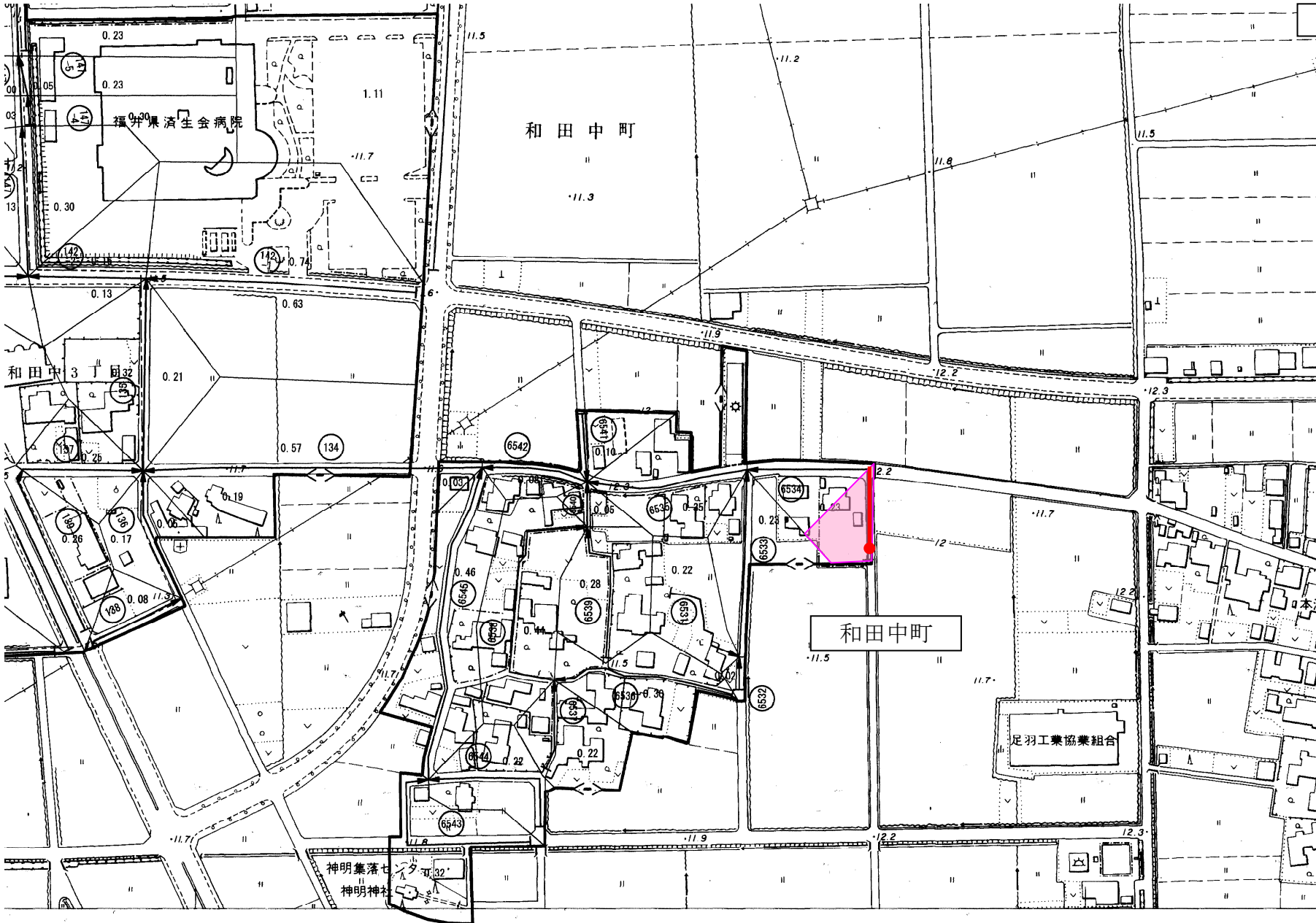
6678

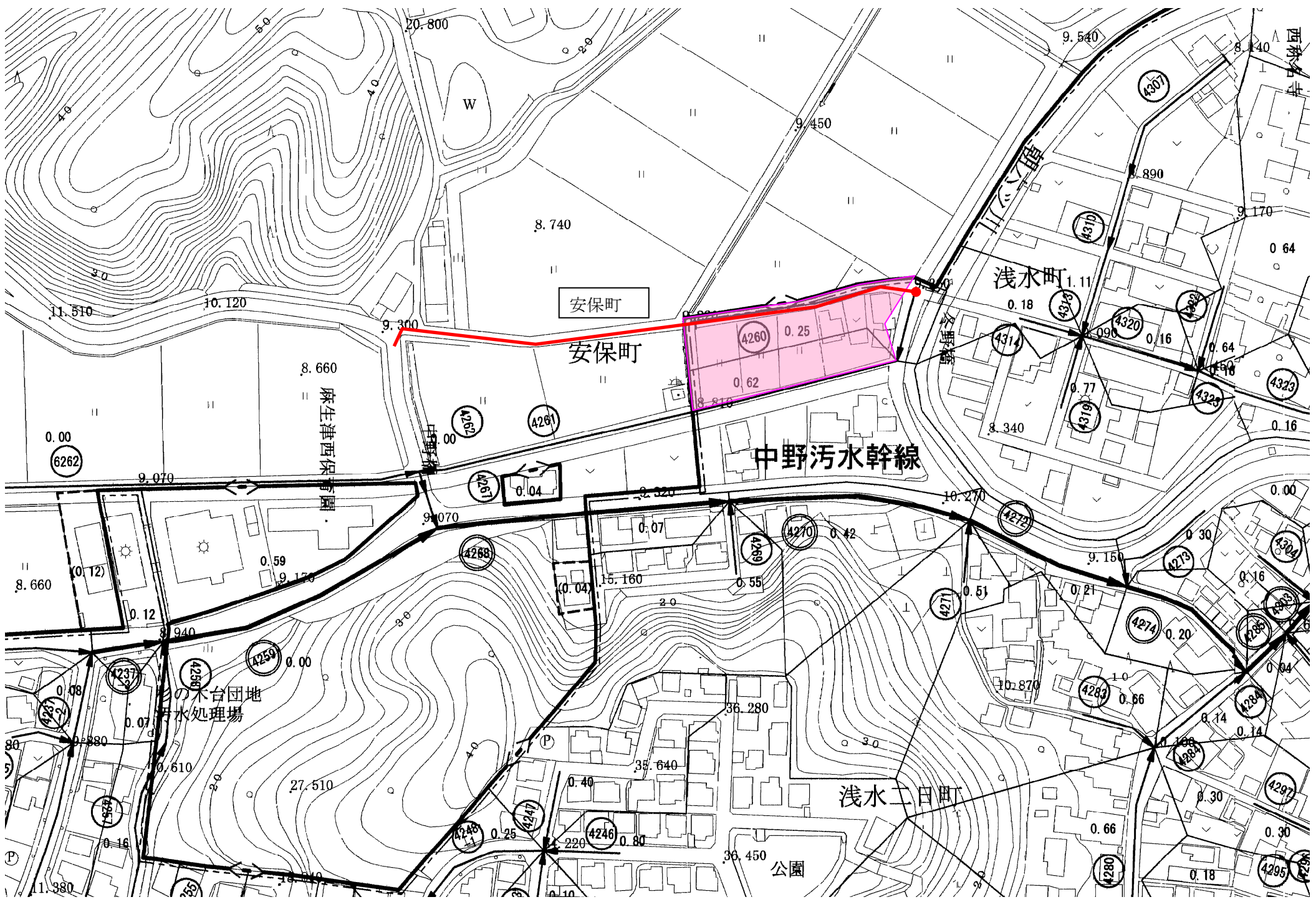
6677

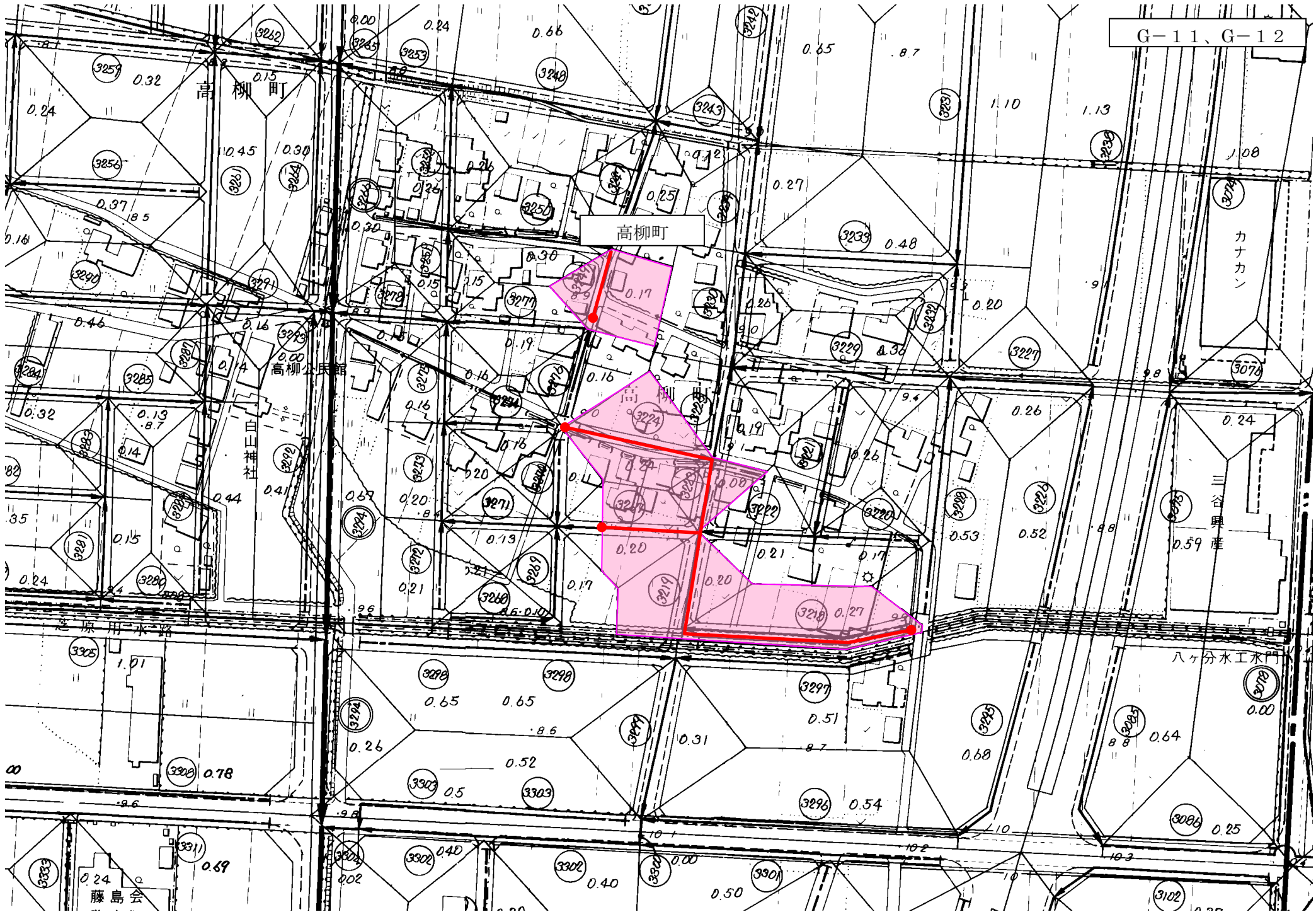
6676

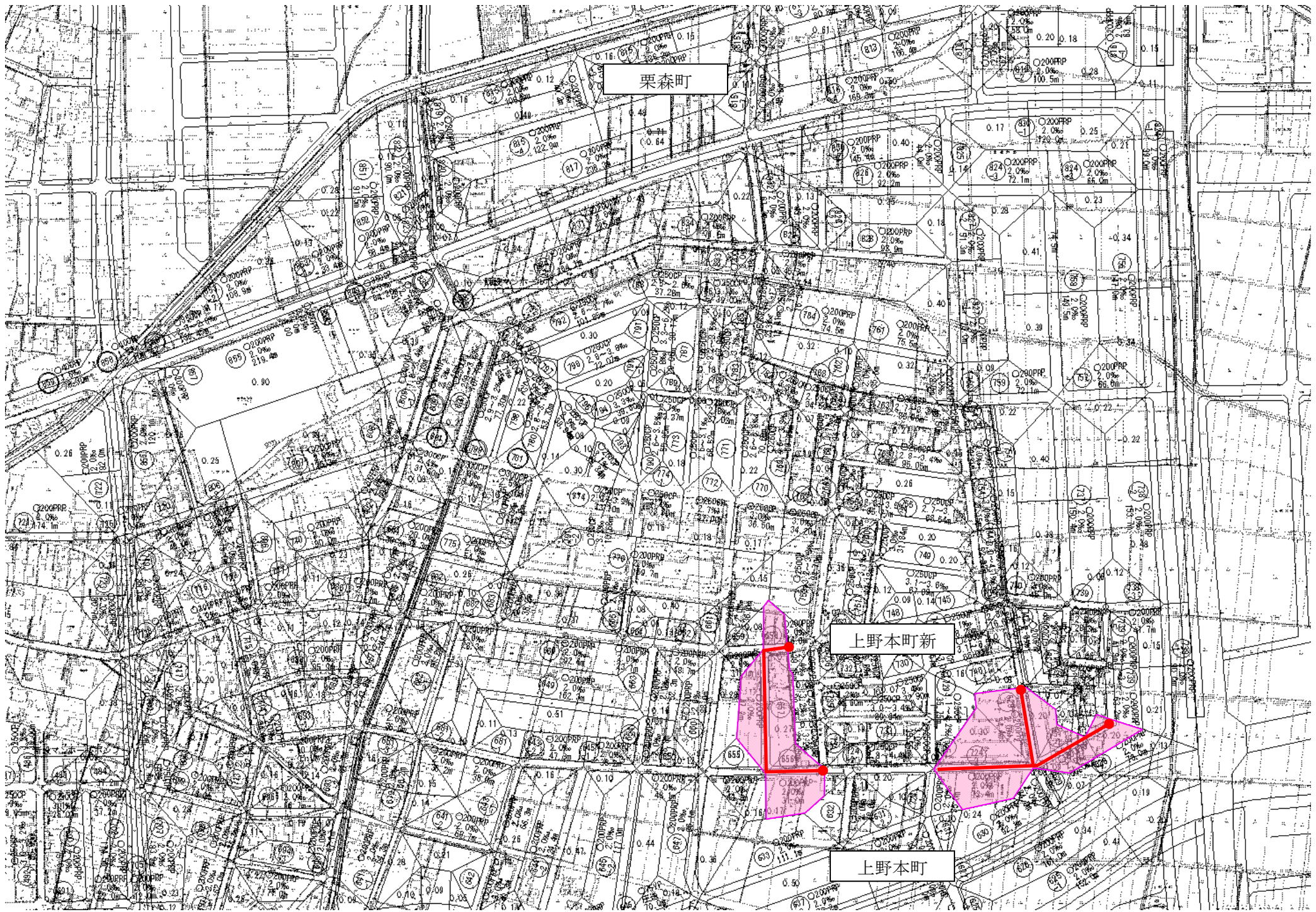
6675

6674





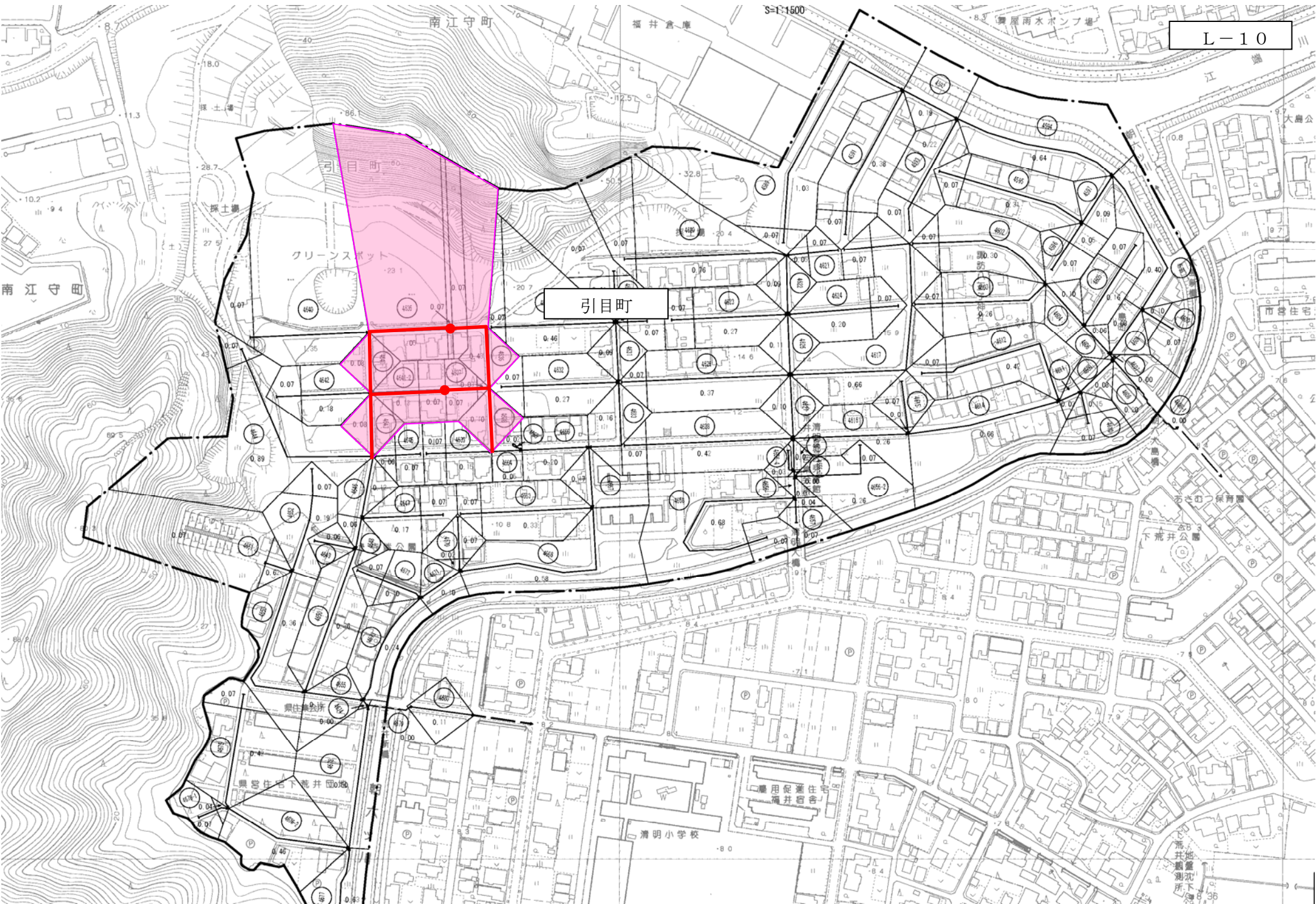




栗森町

上野本町新

上野本町



L-10

S=1:1600

南江守町

福井倉庫

舞原雨水ポンプ場

大島公

市営住宅

下荒井公園

興住地区

クリーンスポット

引目町

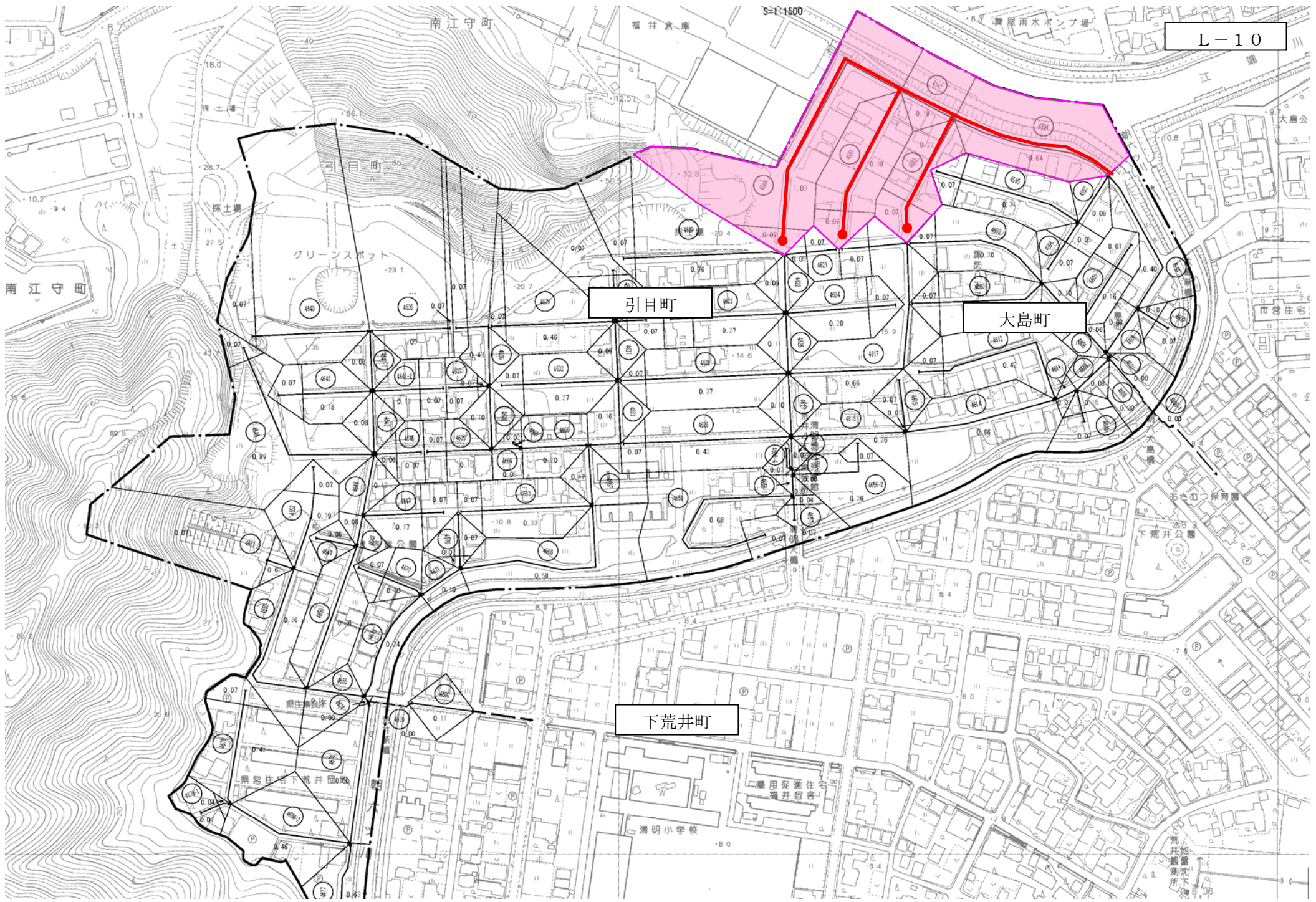
興住地区

興住地区下荒井公園

興住地区福井公園

清明小学校

下荒井地区
測量所



L-10

S=1:1600

南江守町

福井倉庫

舞原雨水ポンプ場

大島公園

クリーンスポット

引目町

大島町

下荒井町

興住組合新

興住組合下荒井団地

清明小学校

興住組合下荒井団地

下荒井地盤沈下観測所

南江守町

大島公園

市営住宅

下荒井公園

下荒井公園

下荒井公園

下荒井公園

下荒井公園

下荒井公園

下荒井公園

下荒井公園

下荒井公園

下荒井公園

下荒井公園

幹線

高木灯明寺汚水幹線

G-11

森永北陸乳業
福井工場

高木2丁目

荒川整形外科病院

老人憩の家

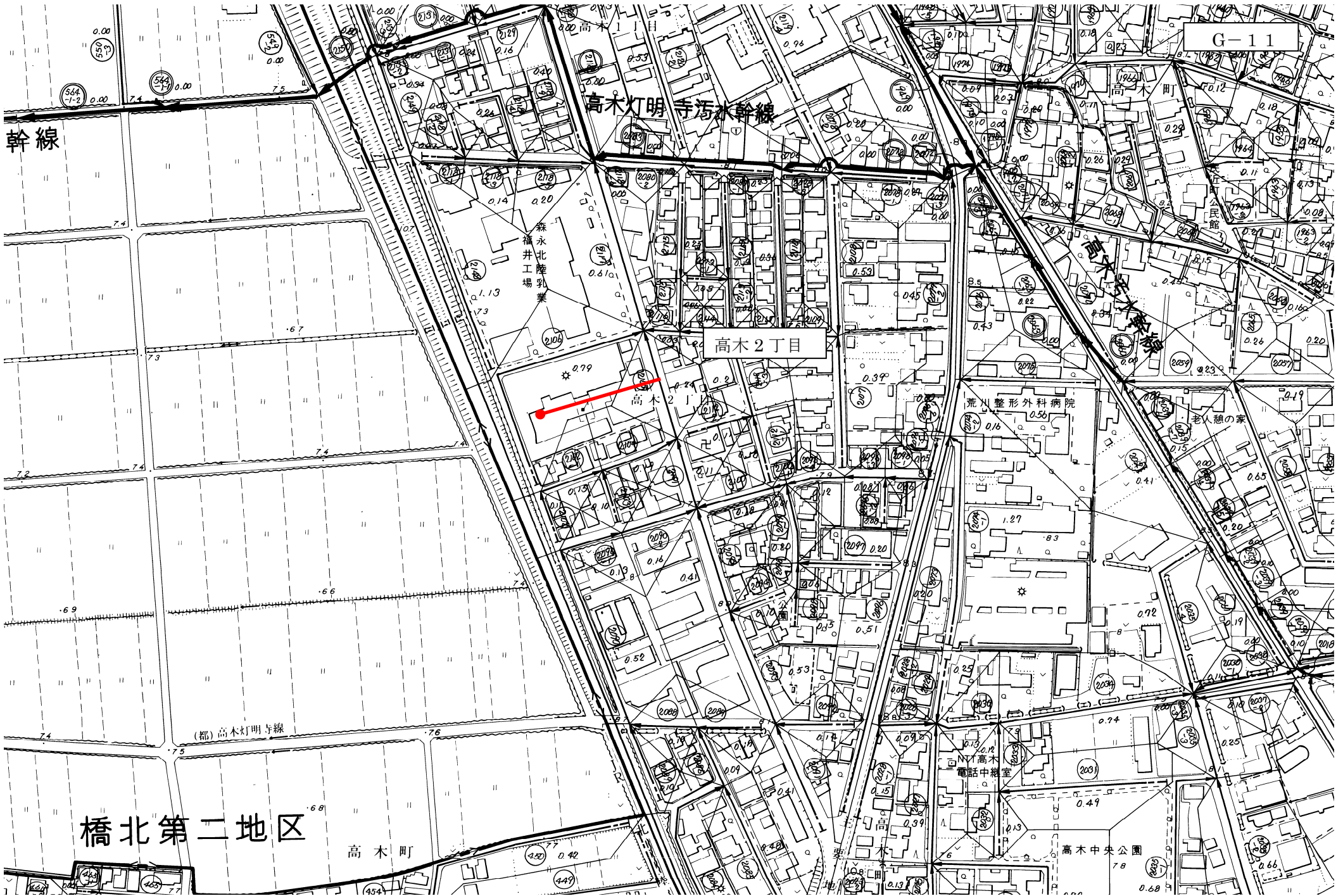
高木
電話中継室

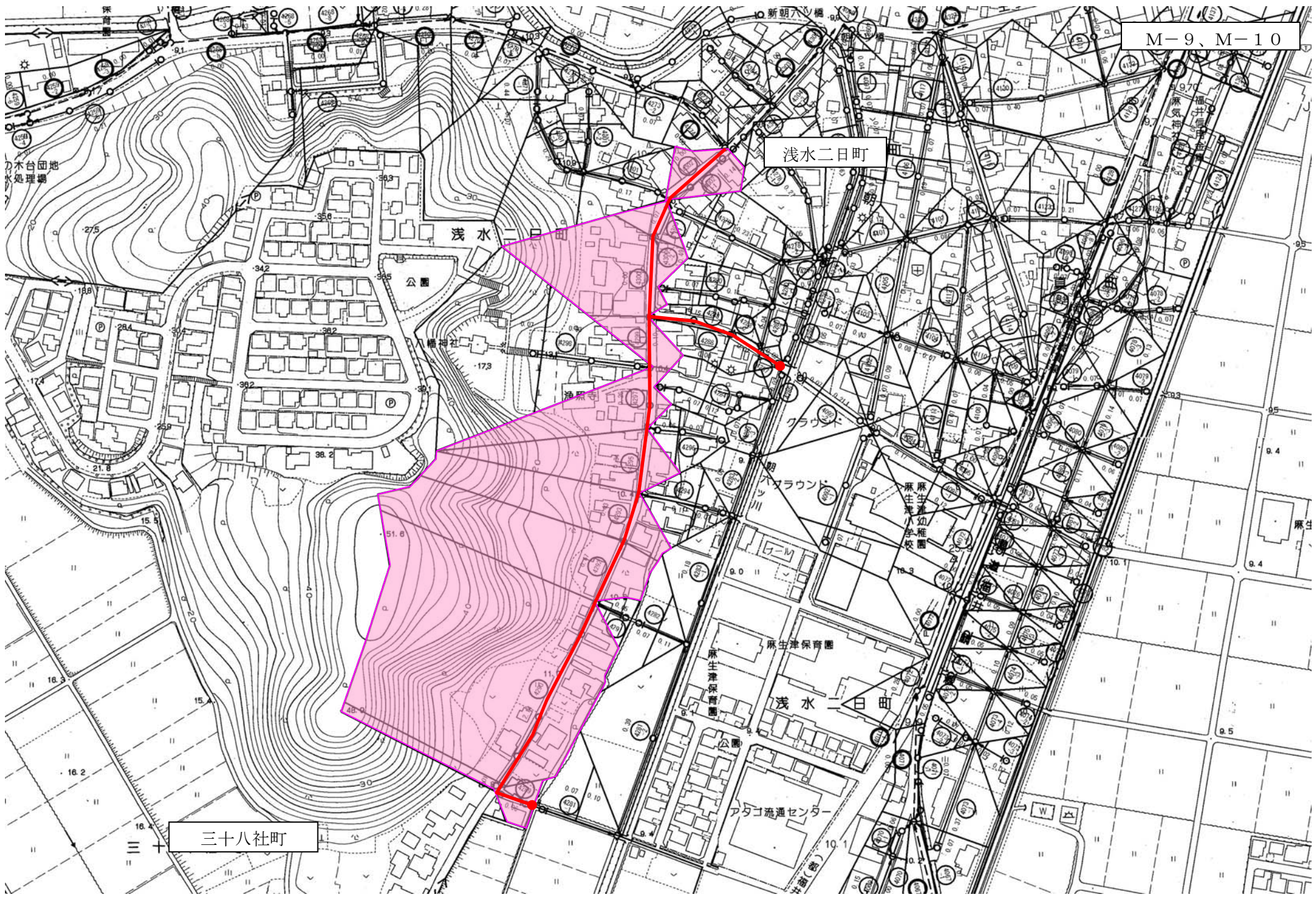
高木中央公園

橋北第二地区

高木町

(都) 高木灯明寺線





浅水二日町

浅水

三十八社町

第279回告示面積

(単位:ha)

処理区名	排除方式	計画次	排水区域名	認可面積	前回までの告示面積	今回告示面積	告示面積累計	参考(進捗)
境処理区	合流式	第1次	橋北排水区	462.84	460.86	0.00	460.86	99.6
			橋南排水区	187.85	184.36		184.36	98.1
			第1次計画区域計	650.69	645.22	0.00	645.22	99.2
		第2次	加茂河原・小山谷排水区	50.30	49.68		49.68	98.8
			第2次計画区域計	50.30	49.68	0.00	49.68	98.8
		第3次	西部第1排水区	150.90	143.53		143.53	95.1
			第3次計画区域計	150.90	143.53	0.00	143.53	95.1
境処理区合計				851.89	838.43	0.00	838.43	98.4
日野川処理区	合流式	第2次	下北野排水区	29.40	28.55		28.55	97.1
			北部排水区	175.30	174.05		174.05	99.3
			第2次計画区域計	204.70	202.60	0.00	202.60	99.0
		第3次	町屋・大願寺排水区	65.70	58.63		58.63	89.2
			北部排水区	46.60	46.16		46.16	99.1
			東部第1排水区	128.10	119.55		119.55	93.3
			東部第2排水区	113.43	105.66		105.66	93.1
	第3次計画区域計	353.83	330.00	0.00	330.00	93.3		
	分流式	第4次	橋北第1排水区	884.10	727.43	1.22	728.65	82.4
			橋北第2排水区	485.92	446.57		446.57	91.9
			橋南第1排水区	942.38	659.76	13.20	672.96	71.4
			橋南第2排水区	715.66	637.55		637.55	89.1
			第4次計画区域計	3,028.06	2,471.31	14.42	2,485.73	82.1
日野川処理区合計				3,586.59	3,003.91	14.42	3,018.33	84.2
単独公共合計				4,438.48	3,842.34	14.42	3,856.76	86.9
流域	分流式	第4次	福井第1処理分区	557.00	336.14	1.15	337.29	60.6
			福井第2処理分区	63.00	50.07		50.07	79.5
			福井第3処理分区	57.00	52.00		52.00	91.2
流域関連合計				677.00	438.21	1.15	439.36	64.9
鷹巣国見処理区			鷹巣国見地区	105.68	97.48		97.48	92.2
特定環境保全合計				105.68	97.48	0.00	97.48	92.2
清水東部処理区	分流式		清水東部	146.40	146.40		146.40	100.0
単独公共合計				146.40	146.40	0.00	146.40	100.0
清水西部処理区	分流式		清水西	96.00	96.00		96.00	100.0
美山処理区	分流式		美山	42.10	39.92		39.92	94.8
特定環境保全合計				138.10	135.92	0.00	135.92	98.4
福井市公共下水道計				5,505.66	4,660.35	15.57	4,675.92	84.9