

福井市告示第57号

公共下水道の供用及び終末処理場による下水の処理を開始するので、下水道法（昭和33年法律第79号）第9条の規定に基づき、次のとおり公示する。

なお、関係図面は、福井市下水道部下水管理課において一般の縦覧に供する。

平成25年3月7日

福井市長 東村新一

- 1 公共下水道の供用及び下水の処理を開始すべき年月日

平成25年3月22日

- 2 下水を排除し、及び処理すべき区域

単独公共下水道日野川浄化センター処理区

浅水町、浅水二日町、市場周辺土地区画整理事業の施行地区、開発1丁目、久喜津町、高木中央1丁目、月見2丁目、新田塚2丁目、花堂北2丁目及び真木町の各一部

- 3 供用を開始しようとする排水施設の位置

別紙図面のとおり

- 4 供用を開始しようとする排水施設の合流式又は分流式の別
分流式

- 5 下水の処理を開始しようとする終末処理場の位置及び名称

単独公共下水道日野川浄化センター処理区

福井県福井市黒丸町3字1番地

日野川浄化センター



- 6 縦覧期間

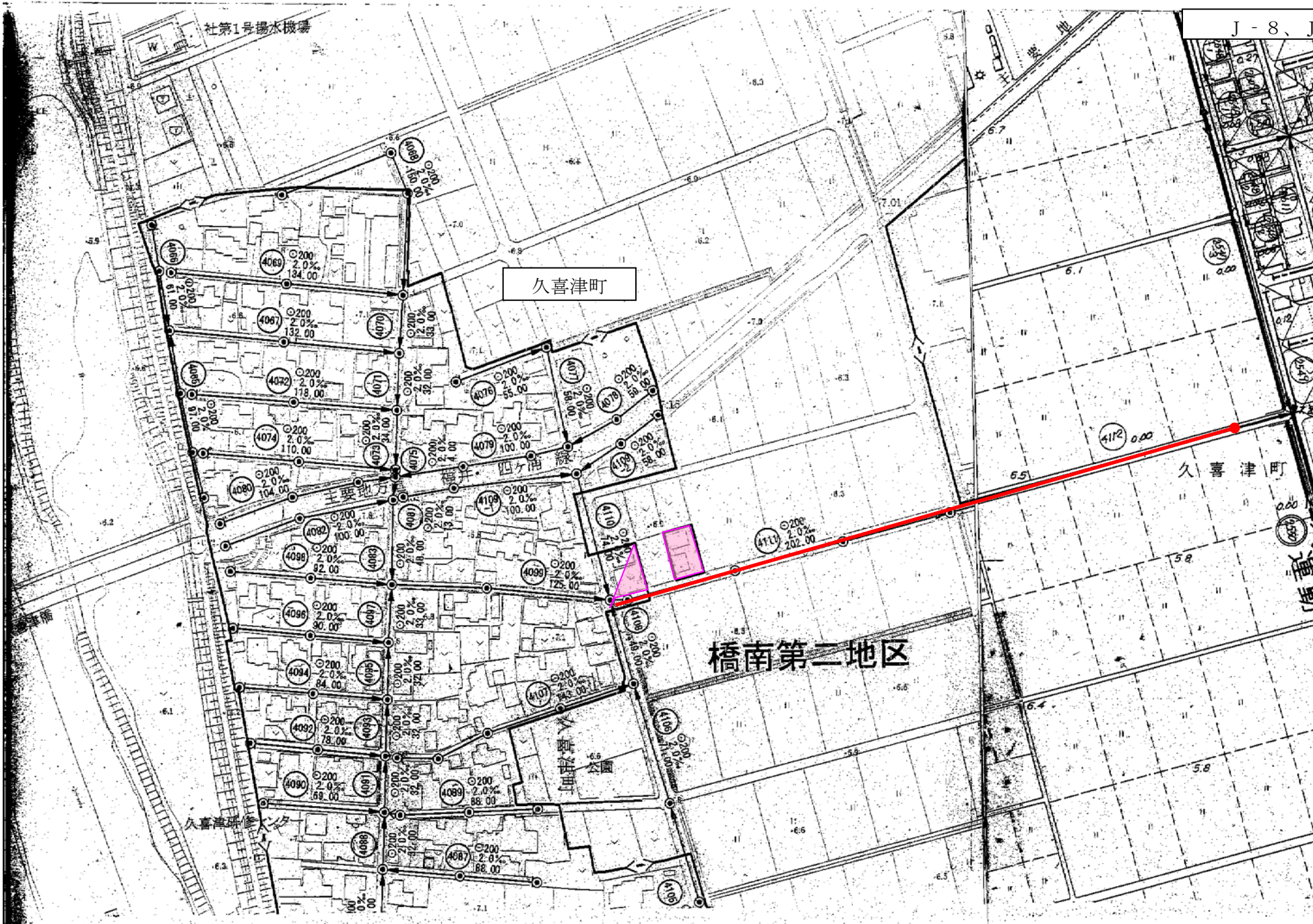
平成25年3月8日から同年3月21日まで

別紙図面

供用を開始しようとする排水施設の位置

凡例

	下水を排除し、及び処理すべき区域
	供用を開始しようとする排水施設の位置



久喜津町

橋南第二地区

社第1号揚水機場

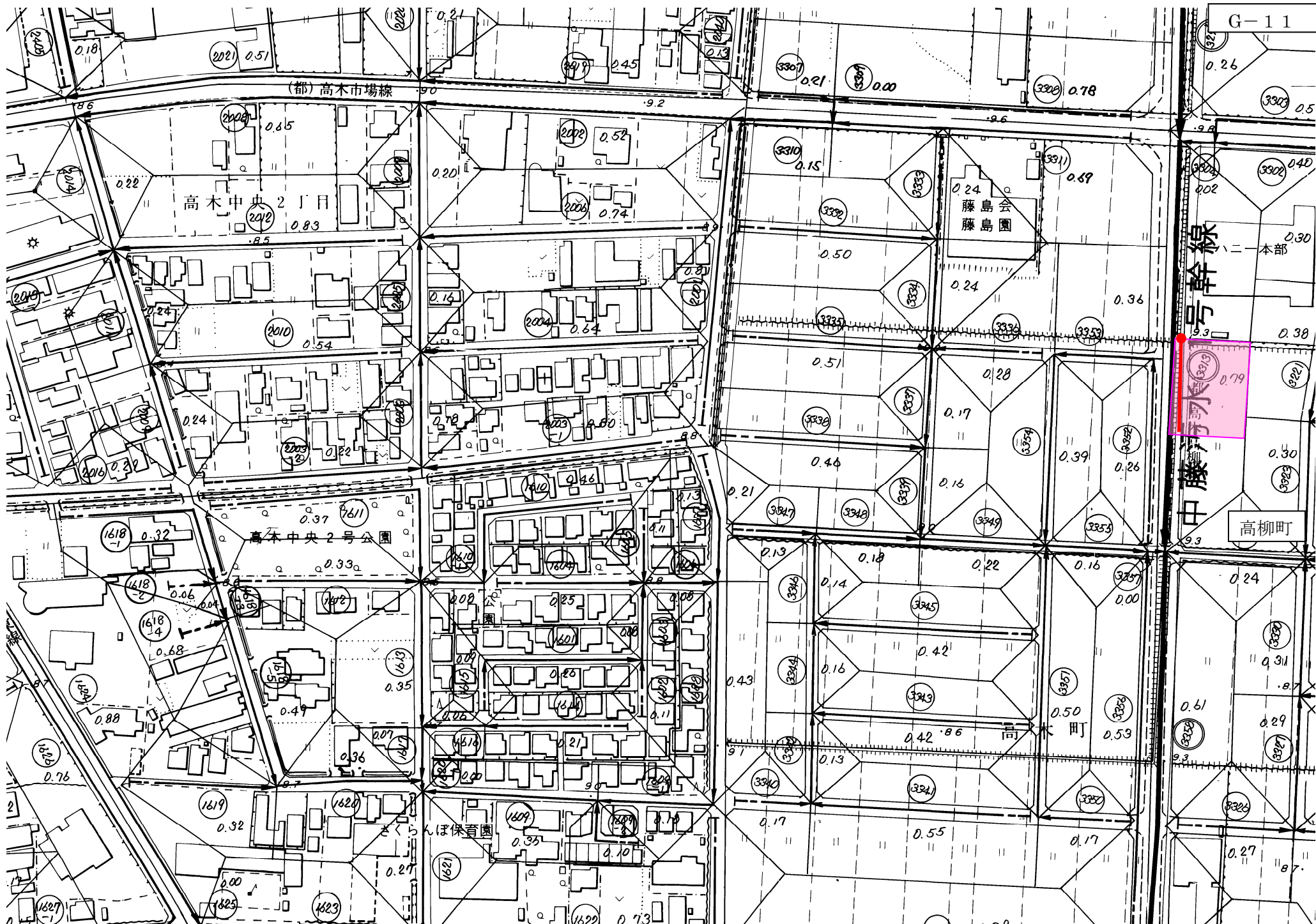
久喜津町

久喜津町

久喜津町

四ヶ浦

主要地方



(都) 高木市場線

高木中央2丁目

高木中央2号公園

藤島会
藤島園

高柳町

号幹線

中藤河内水

G-11

3313
0.79

2021
0.57

2004
0.83

1618-1
0.32

3310
0.15

3320
0.26

3303
0.5

3302
0.40

3302
0.30

3333
0.30

322
0.30

3323
0.50

3323
0.26

3337
0.00

3330
0.31

3329
0.29

3322
0.27

3322
0.27

2002
0.52

2006
0.74

2004
0.64

2003
0.50

1612
0.43

1614
0.41

1601
0.20

1614
0.21

1614
0.21

1609
0.36

1622
0.73

3311
0.69

3302

3324

3324

3336

3333

3335

3338

3339

3347

3346

3344

3343

3340

3341

3345

3343

3341

3341

3341

3354

3353

3357

3356

3355

3354

3353

3353

3313

3313

3313

3313

3313

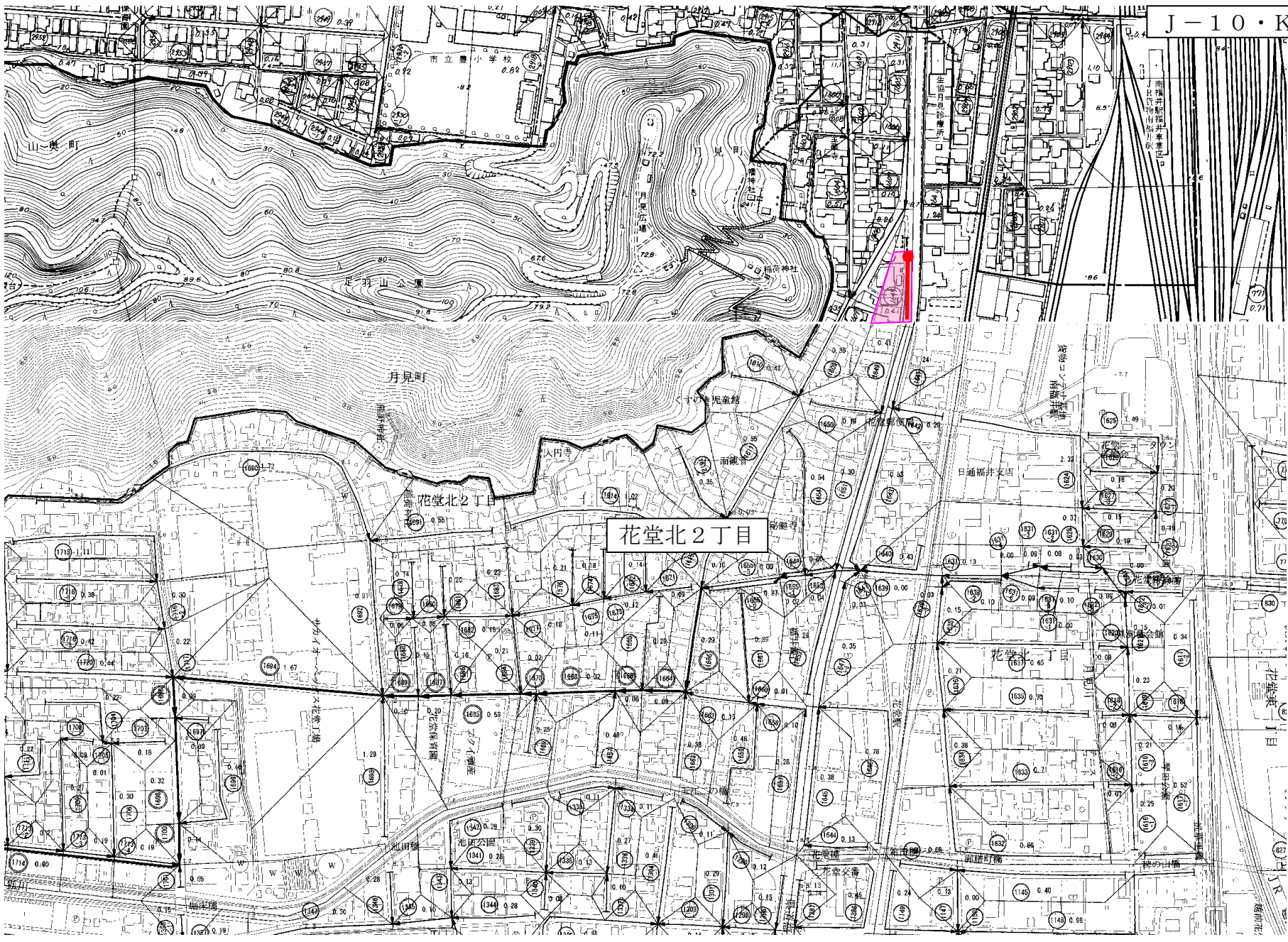
3313

3313

3313

3313

3313



花堂北2丁目

花堂北2丁目

花堂北1丁目

山奥町

丹見町

大町

花堂北

日通銀行支店

花堂北

花堂北

花堂北

花堂北

花堂北

花堂北

花堂北

花堂北

花堂北

花堂北

花堂北

花堂北

花堂北

花堂北

花堂北

花堂北

花堂北

花堂北

花堂北

花堂北

花堂北

花堂北

花堂北

花堂北

花堂北

花堂北

花堂北

花堂北

花堂北

花堂北

花堂北

花堂北

花堂北

花堂北

花堂北

花堂北

花堂北

花堂北

花堂北

花堂北

花堂北

花堂北

花堂北

花堂北

花堂北

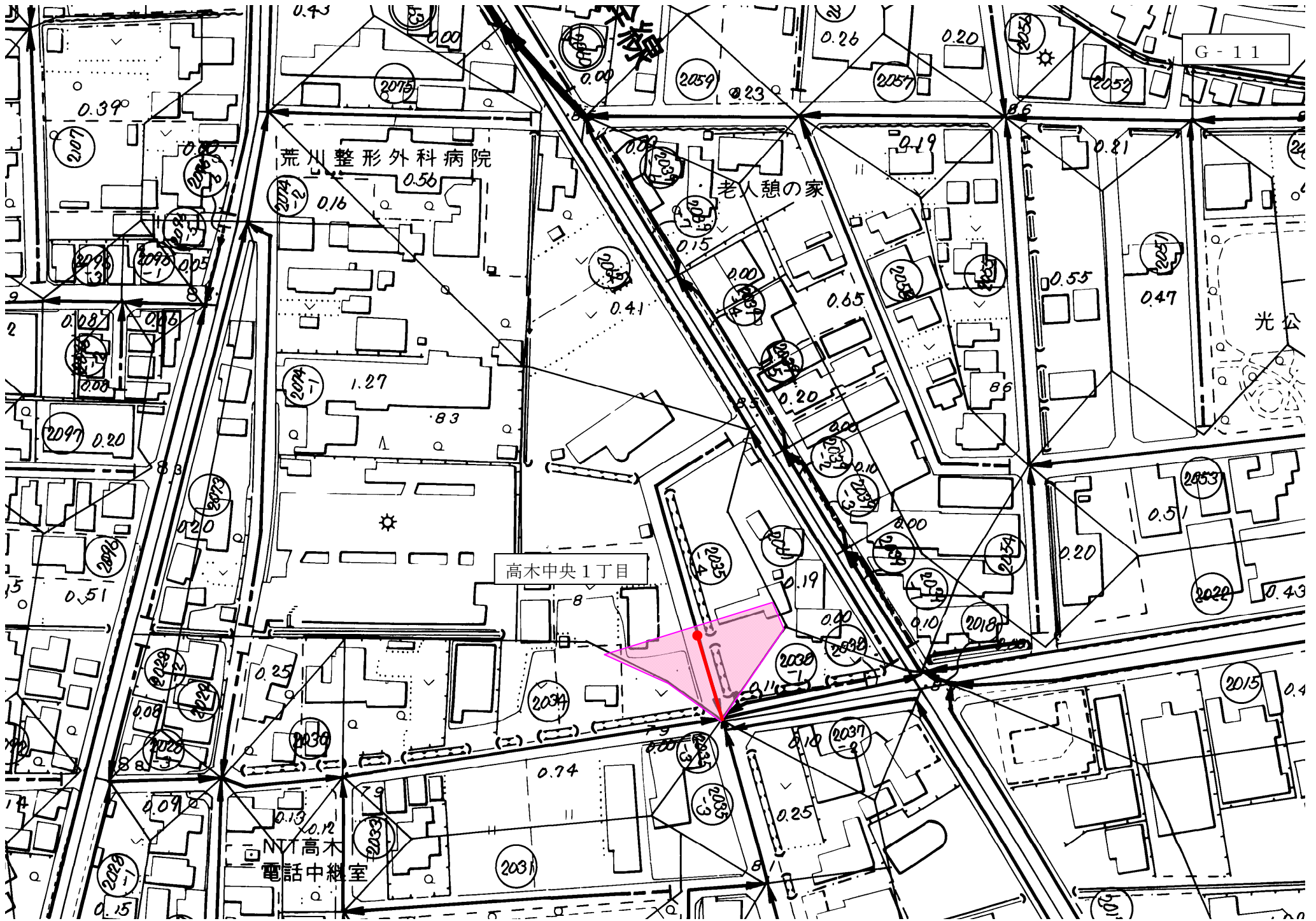
花堂北

花堂北

花堂北

花堂北

花堂北



荒川整形外科病院

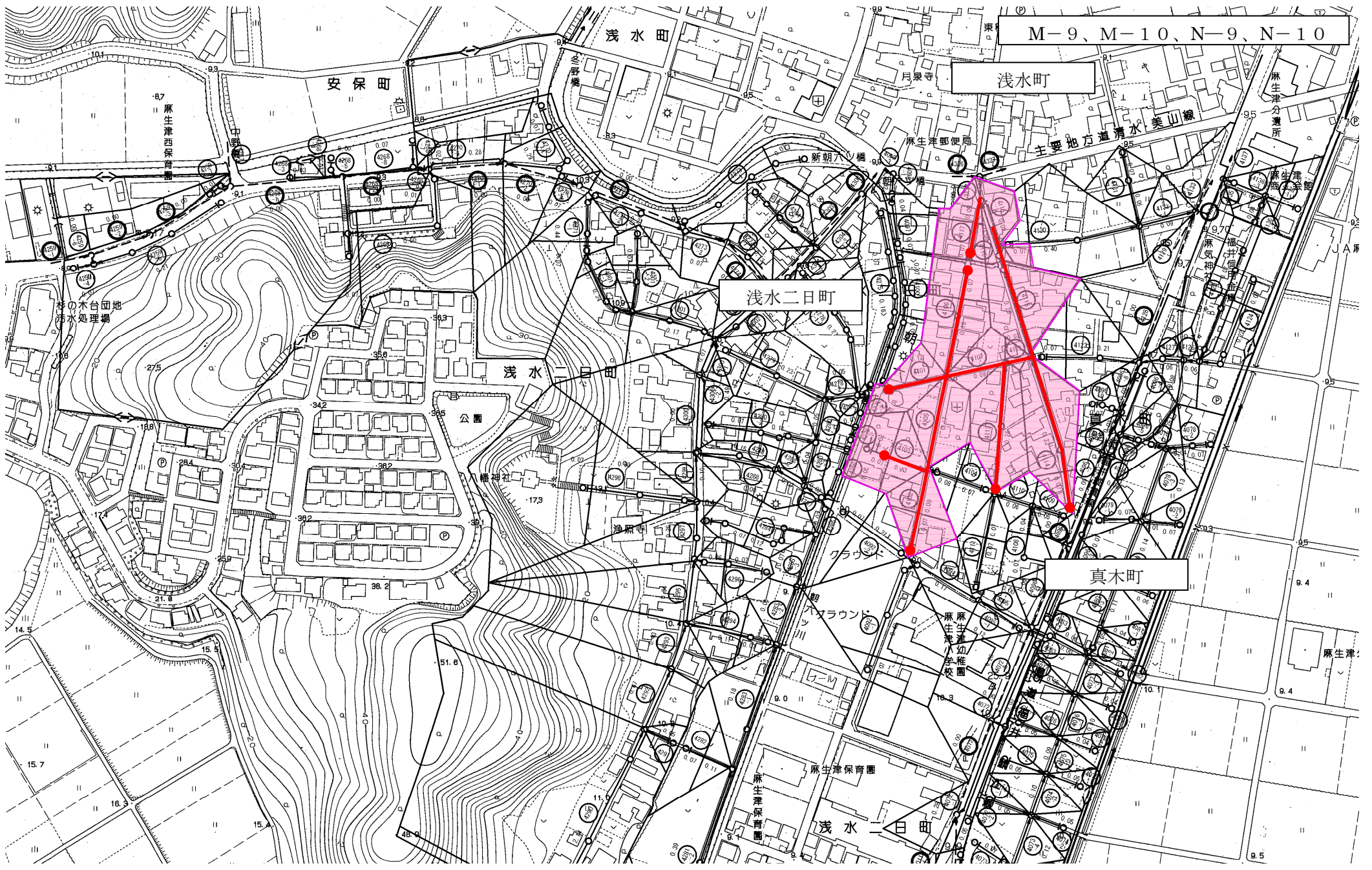
老人憩の家

高木中央1丁目

NTT高木
電話中継室

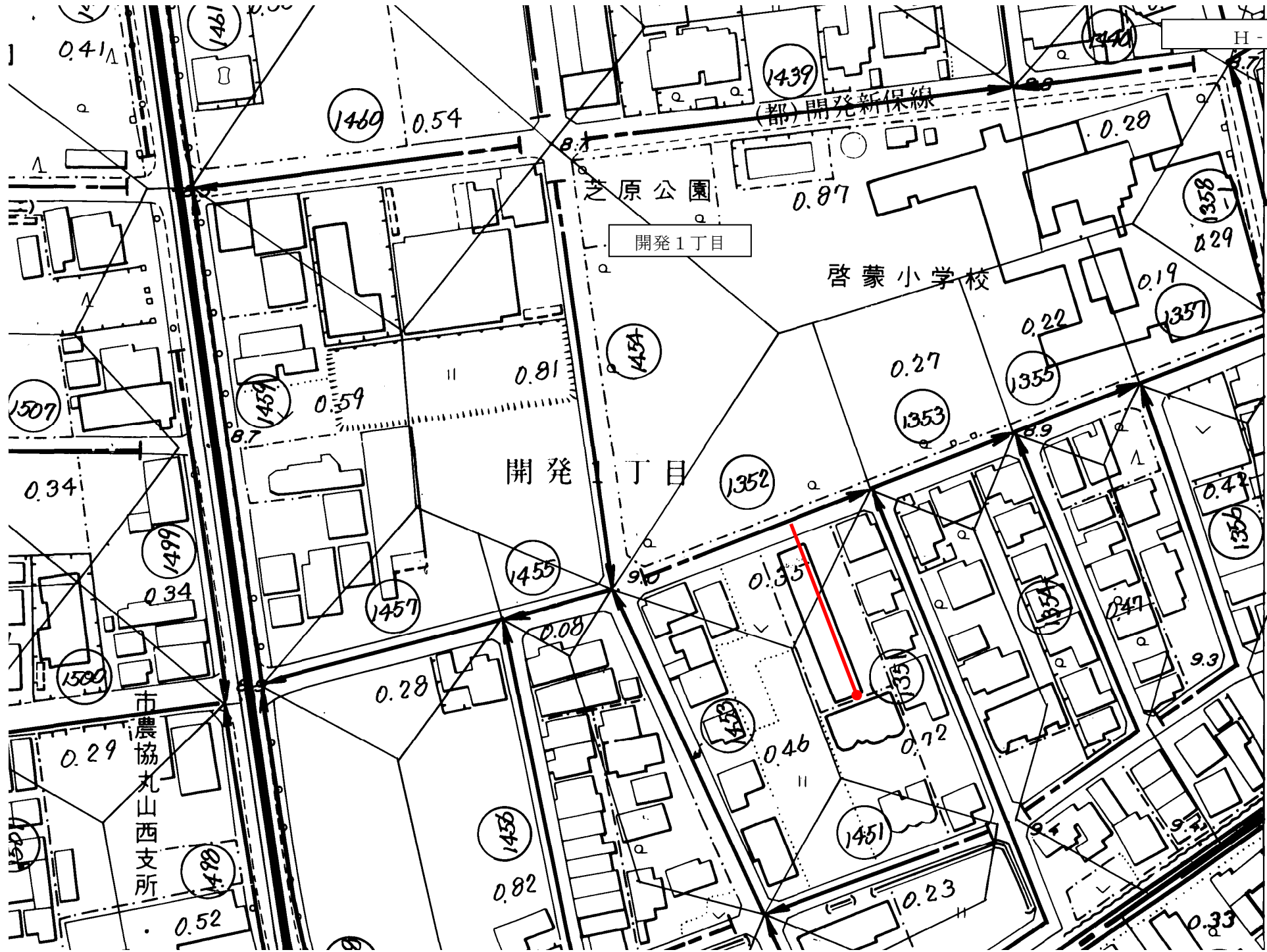
G-11

光公



M-9、M-10、N-9、N-10





芝原公園

開発1丁目

啓蒙小学校

開発 丁目

市農協丸山西支所

(都) 開発新保線

第281回告示面積

(単位:ha)

処理区名	排除方式	計画次	排水区域名	認可面積	前回までの告示面積	今回告示面積	告示面積累計	参考(進捗)
境処理区	合流式	第1次	橋北排水区	462.84	460.86	0.00	460.86	99.6
			橋南排水区	187.85	184.36		184.36	98.1
			第1次計画区域計	650.69	645.22	0.00	645.22	99.2
		第2次	加茂河原・小山谷排水区	50.30	49.68		49.68	98.8
			第2次計画区域計	50.30	49.68	0.00	49.68	98.8
		第3次	西部第1排水区	150.90	143.53		143.53	95.1
			第3次計画区域計	150.90	143.53	0.00	143.53	95.1
境処理区合計				851.89	838.43	0.00	838.43	98.4
日野川処理区	合流式	第2次	下北野排水区	29.40	28.55		28.55	97.1
			北部排水区	175.30	174.05		174.05	99.3
			第2次計画区域計	204.70	202.60	0.00	202.60	99.0
		第3次	町屋・大願寺排水区	65.70	58.63		58.63	89.2
			北部排水区	46.60	46.16		46.16	99.1
			東部第1排水区	128.10	119.55		119.55	93.3
			東部第2排水区	113.43	105.66		105.66	93.1
	第3次計画区域計	353.83	330.00	0.00	330.00	93.3		
	分流式	第4次	橋北第1排水区	884.10	730.81	0.61	731.42	82.7
			橋北第2排水区	485.92	446.57	0.11	446.68	91.9
			橋南第1排水区	942.38	674.64	4.20	678.84	72.0
			橋南第2排水区	715.66	637.55	0.07	637.62	89.1
			第4次計画区域計	3,028.06	2,489.57	4.99	2,494.56	82.4
日野川処理区合計				3,586.59	3,022.17	4.99	3,027.16	84.4
単独公共合計				4,438.48	3,860.60	4.99	3,865.59	87.1
流域	分流式	第4次	福井第1処理分区	557.00	339.82		339.82	61.0
			福井第2処理分区	63.00	50.07		50.07	79.5
			福井第3処理分区	57.00	52.00		52.00	91.2
流域関連合計				677.00	441.89	0.00	441.89	65.3
鷹巣国見処理区			鷹巣国見地区	105.68	97.48		97.48	92.2
特定環境保全合計				105.68	97.48	0.00	97.48	92.2
清水東部処理区	分流式		清水東部	146.40	146.40		146.40	100.0
単独公共合計				146.40	146.40	0.00	146.40	100.0
清水西部処理区	分流式		清水西	96.00	96.00		96.00	100.0
美山処理区	分流式		美山	42.10	39.92		39.92	94.8
特定環境保全合計				138.10	135.92	0.00	135.92	98.4
福井市公共下水道計				5,505.66	4,682.29	4.99	4,687.28	85.1