

福井市告示第142号

公共下水道の供用及び終末処理場による下水の処理を開始するので、下水道法（昭和33年法律第79号）第9条の規定に基づき、次のとおり公示する。

なお、関係図面は、福井市下水道部下水管理課において一般の縦覧に供する。

平成25年6月7日

福井市長 東村新一

1 公共下水道の供用及び下水の処理を開始すべき年月日

平成25年6月21日

2 下水を排除し、及び処理すべき区域

(1) 単独公共下水道日野川浄化センター処理区

浅水町、大町2丁目、高木北5丁目、灯明寺4丁目、真木町及び和田2丁目の一部

(2) 流域関連公共下水道福井第1処理分区

森田北東部土地区画整理事業の施行地区の一部

3 供用を開始しようとする排水施設の位置

別紙図面のとおり

4 供用を開始しようとする排水施設の合流式又は分流式の別

(1) 2の(1)の区域 分流式

5 下水の処理を開始しようとする終末処理場の位置及び名称

(1) 単独公共下水道日野川浄化センター処理区

福井県福井市黒丸町3字1番地

日野川浄化センター

(2) 流域関連公共下水道福井第1処理分区

福井県坂井市三国町池見 2 字 2 7 番地
九頭竜川浄化センター

6 縦覧期間

平成 2 5 年 6 月 1 0 日から同月 2 0 日まで（土曜日、日曜日及び国民の祝日に関する法律（昭和 2 3 年法律第 1 7 8 号）第 3 条に規定する休日を除く。）



7 縦覧時間

午前 8 時 3 0 分から午後 5 時 1 5 分まで

別紙図面

供用を開始しようとする排水施設の位置

凡例

	下水を排除し、及び処理すべき区域
	供用を開始しようとする排水施設の位置



M-9、M-10、N-9、N-10

浅水町

浅水二日町

真木町

安楽町

浅水田

浅水

浅水一日町

木の台団地
污水处理場

麻生津西保育園

麻生津郵便局

麻生津分遣所

主要地方道清水美山線

稲神社

浅原寺

麻生津如稚園
学校園

麻生津保育園

麻生津保育園

麻生津

麻生津

木田町

花堂東2丁目

下馬大町污水幹線

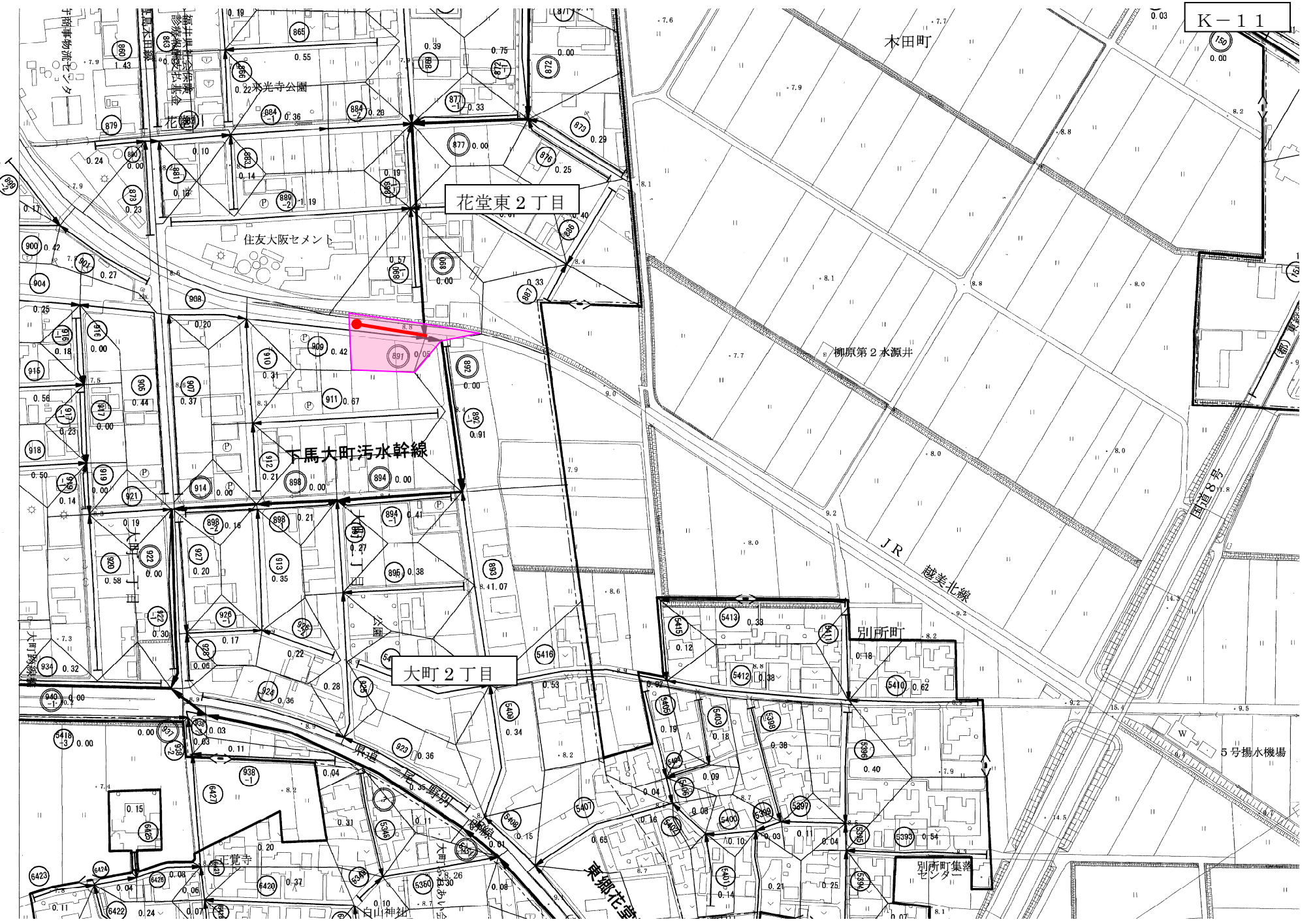
大町2丁目

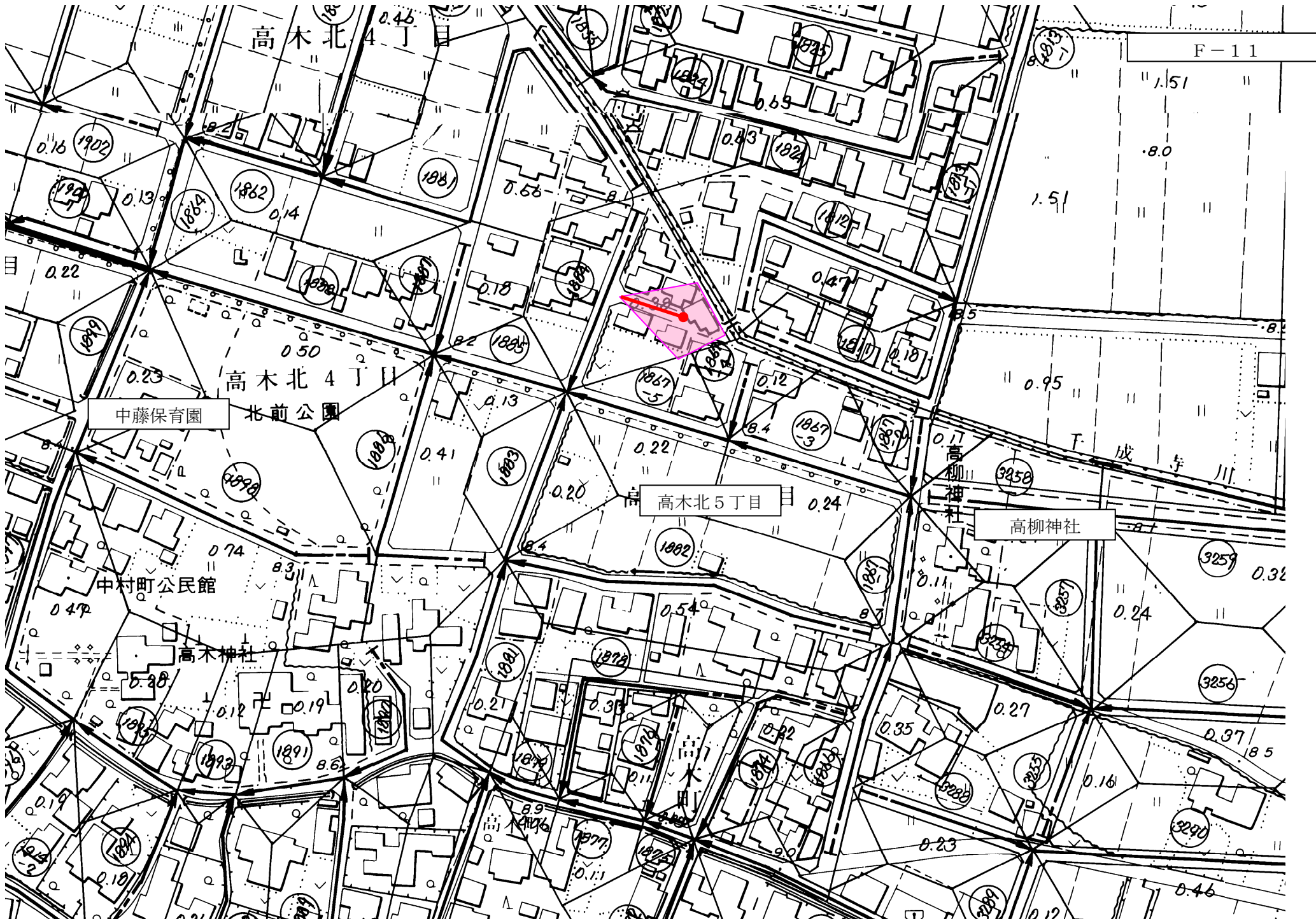
JR 越美北線

別所町

5号揚水機場

東郷花堂





高木北 4丁目

F-11

中藤保育園

北前公園

高木北 5丁目

高柳神社

成寺川

中村町公民館

高木神社

3259

3256

3290

1902

1862

1881

1824

1821

1812

1899

1888

1885

1882

1867-5

1867-3

1859

1898

1883

1882

1851

3258

3257

3258

1893

1891

1881

1878

1874

1873

3238

3235

1892

1891

1879

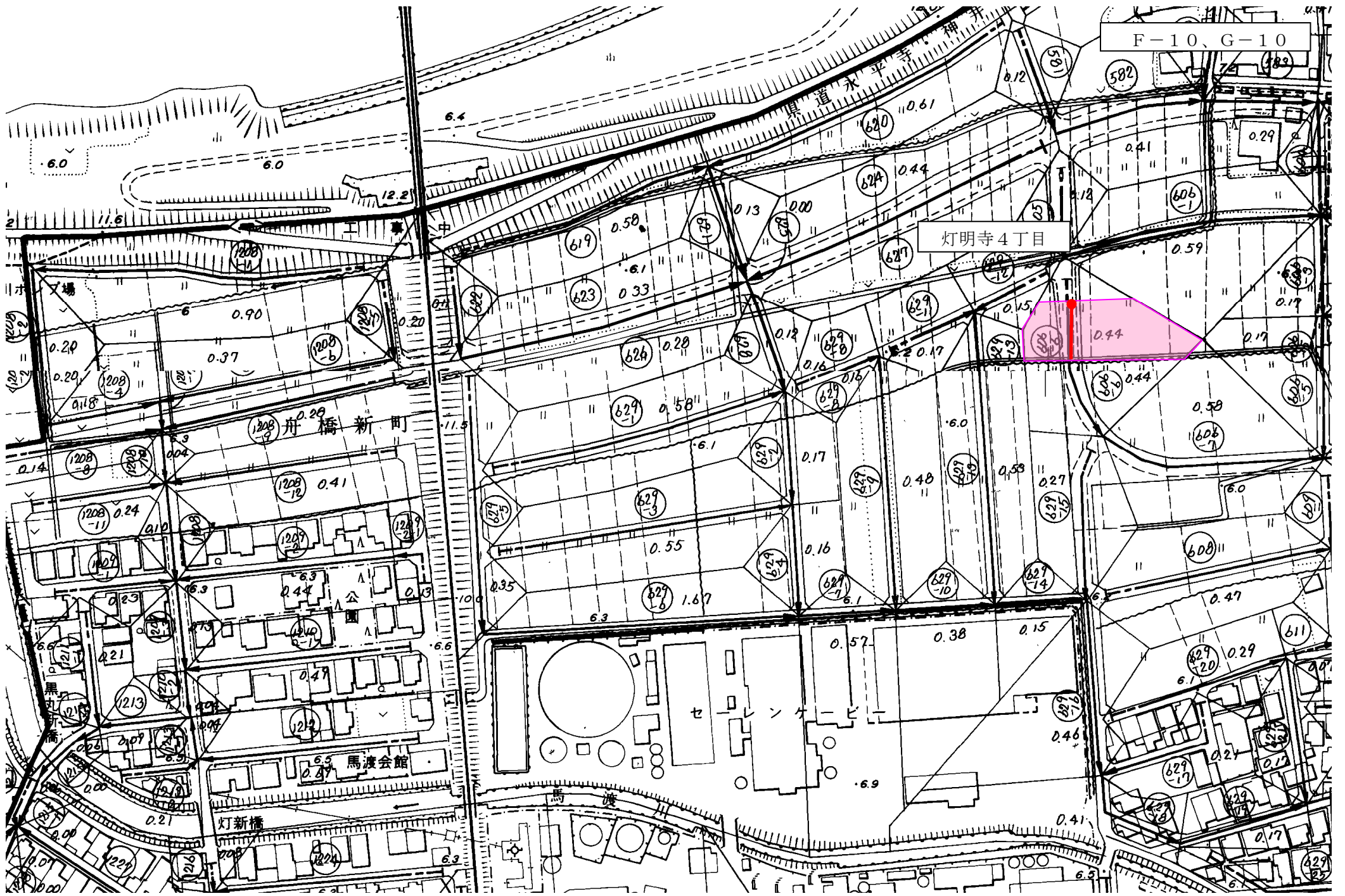
1878

1877

1876

3232

3231



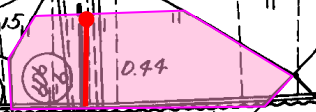
F-10, G-10

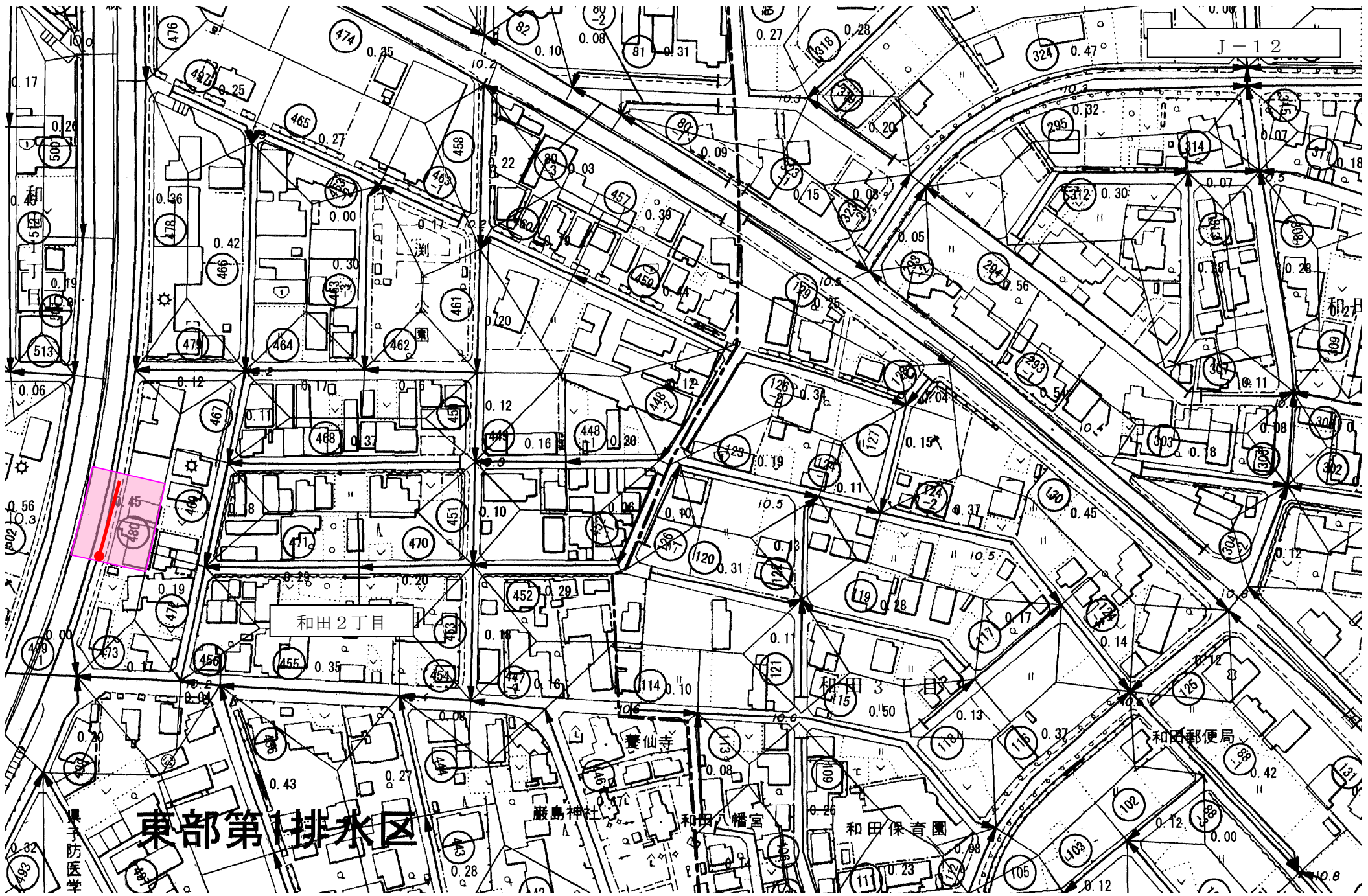
灯明寺4丁目

舟橋新町

馬渡会館

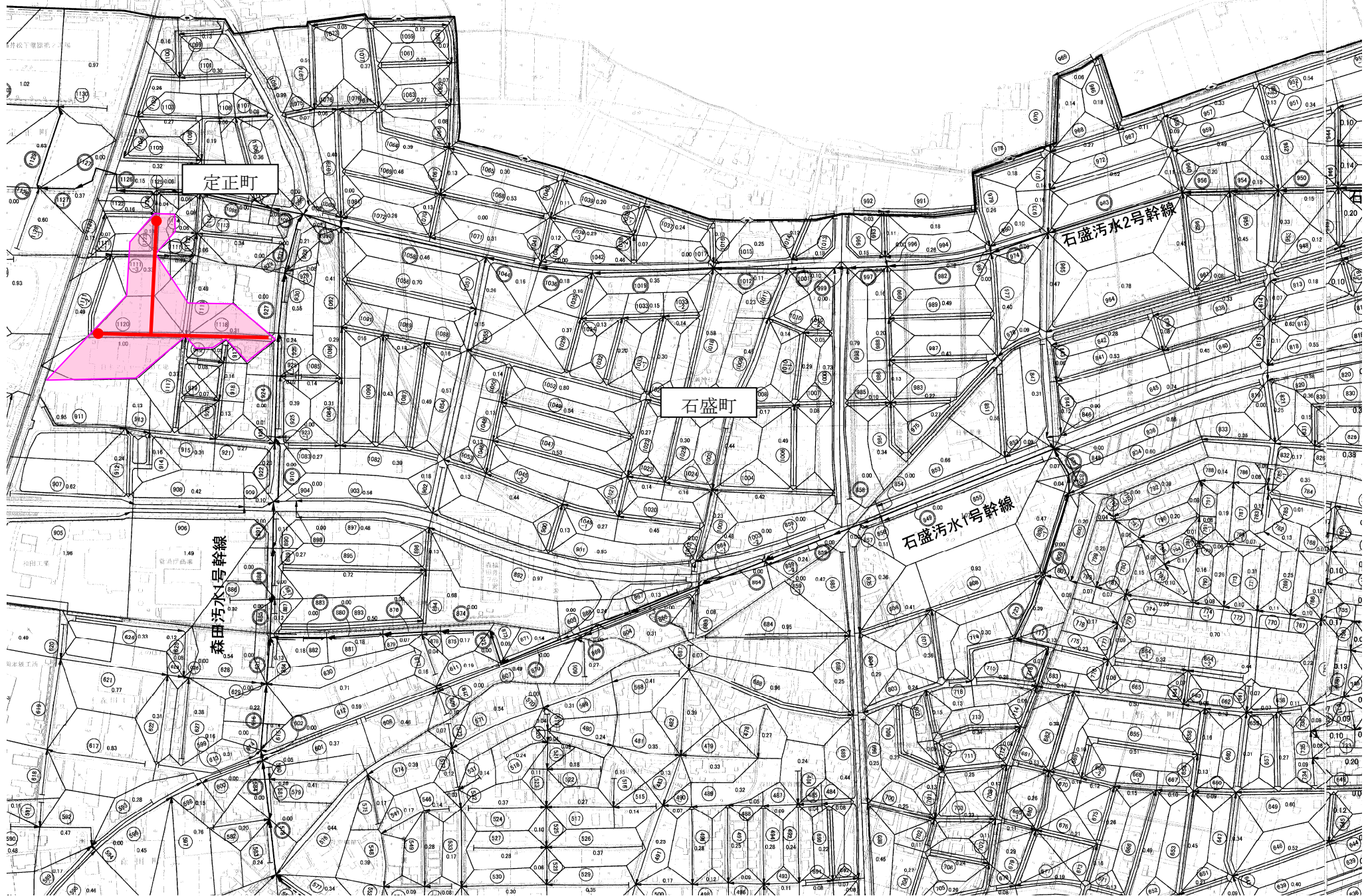
灯新橋





東部第1排水区

東部防医署

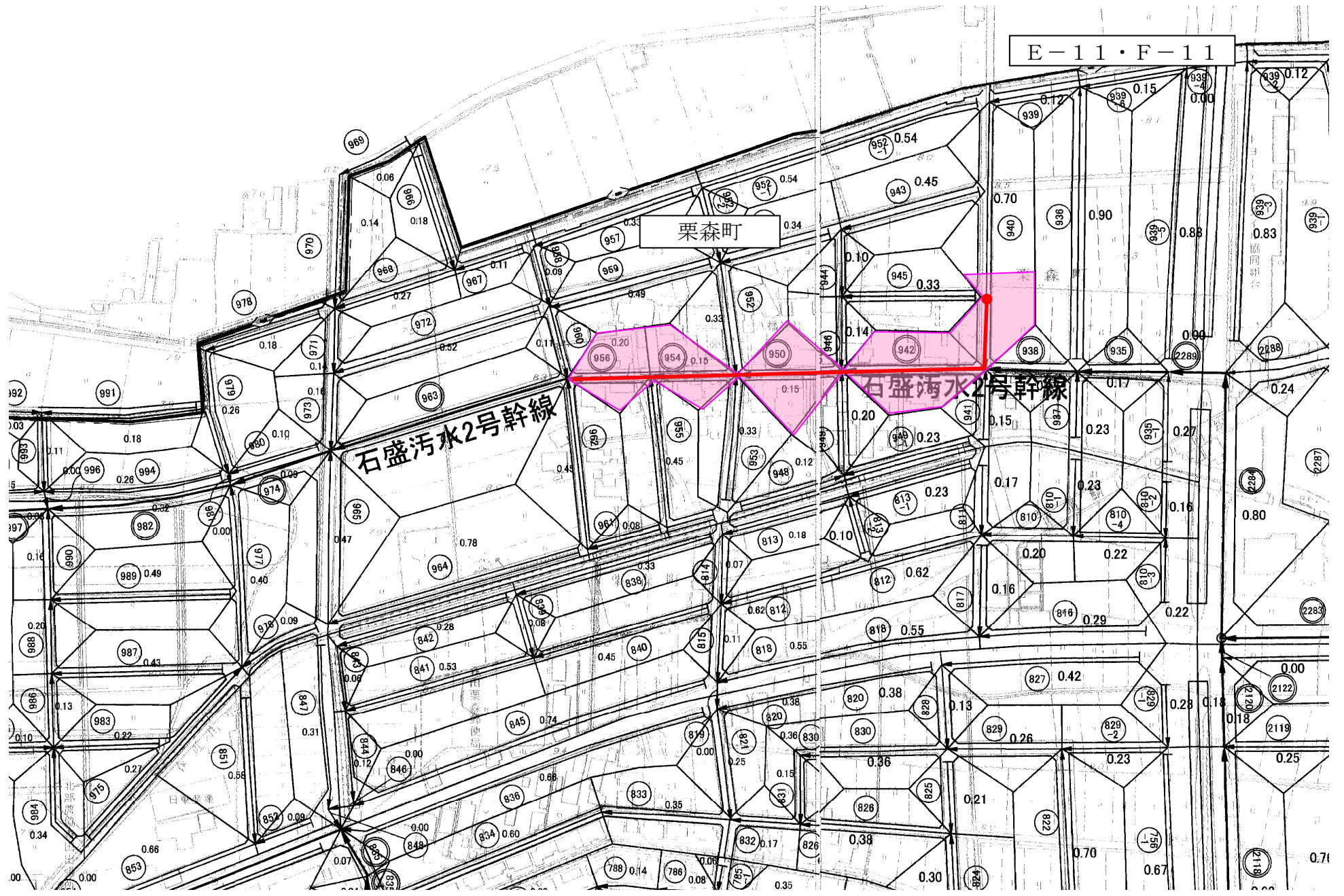


E-11・F-11

栗森町

石盛污水2号幹線

石盛海水2号幹線



第286回告示面積

(単位:ha)

処理区名	排除方式	計画次	排水区域名	認可面積	前回までの告示面積	今回告示面積	告示面積累計	参考(進捗)
境処理区	合流式	第1次	橋北排水区	462.84	460.86	0.00	460.86	99.6
			橋南排水区	187.85	184.36		184.36	98.1
			第1次計画区域計	650.69	645.22	0.00	645.22	99.2
		第2次	加茂河原・小山谷排水区	50.30	49.68		49.68	98.8
			第2次計画区域計	50.30	49.68	0.00	49.68	98.8
		第3次	西部第1排水区	150.90	143.53		143.53	95.1
			第3次計画区域計	150.90	143.53	0.00	143.53	95.1
境処理区合計				851.89	838.43	0.00	838.43	98.4
日野川処理区	合流式	第2次	下北野排水区	29.40	28.55		28.55	97.1
			北部排水区	175.30	174.05		174.05	99.3
			第2次計画区域計	204.70	202.60	0.00	202.60	99.0
		第3次	町屋・大願寺排水区	65.70	58.63		58.63	89.2
			北部排水区	46.60	46.16		46.16	99.1
			東部第1排水区	128.10	119.55	0.12	119.67	93.4
			東部第2排水区	113.43	105.66		105.66	93.1
	第3次計画区域計	353.83	330.00	0.12	330.12	93.3		
	分流式	第4次	橋北第1排水区	884.10	736.45	0.00	736.45	83.3
			橋北第2排水区	485.92	446.87	0.16	447.03	92.0
			橋南第1排水区	942.38	697.95	1.02	698.97	74.2
			橋南第2排水区	715.66	637.68	0.00	637.68	89.1
			第4次計画区域計	3,028.06	2,518.95	1.18	2,520.13	83.2
日野川処理区合計				3,586.59	3,051.55	1.30	3,052.85	85.1
単独公共合計				4,438.48	3,889.98	1.30	3,891.28	87.7
流域	分流式	第4次	福井第1処理分区	557.00	347.98	2.80	350.78	63.0
			福井第2処理分区	63.00	50.07		50.07	79.5
			福井第3処理分区	57.00	52.00		52.00	91.2
流域関連合計				677.00	450.05	2.80	452.85	66.9
鷹巣国見処理区			鷹巣国見地区	105.68	97.48		97.48	92.2
特定環境保全合計				105.68	97.48	0.00	97.48	92.2
清水東部処理区	分流式		清水東部	146.40	146.40		146.40	100.0
単独公共合計				146.40	146.40	0.00	146.40	100.0
清水西部処理区	分流式		清水西	96.00	96.00		96.00	100.0
美山処理区	分流式		美山	42.10	39.92		39.92	94.8
特定環境保全合計				138.10	135.92	0.00	135.92	98.4
福井市公共下水道計				5,505.66	4,719.83	4.10	4,723.93	85.8