

福井市告示第 2 2 号

公共下水道の供用及び終末処理場による下水の処理を開始するので、下水道法（昭和 3 3 年法律第 7 9 号）第 9 条の規定に基づき、次のとおり公示する。

なお、関係図面は、福井市下水道部下水管理課において一般の縦覧に供する。

平成 3 1 年 1 月 2 2 日

福井市長 東 村 新 一

1 公共下水道の供用及び下水の処理を開始すべき年月日

平成 3 1 年 2 月 5 日

2 下水を排除し、及び処理すべき区域

(1) 単独公共下水道境処理区

日之出 4 丁目及び志比口 3 丁目の各一部

(2) 単独公共下水道日野川処理区

舟橋黒竜 2 丁目、大和田町、上中町、新田塚 2 丁目、西谷 1 丁目、西谷 2 丁目、今市町、杉谷町、浅水町、真木町、浅水三ヶ町、浅水二日町、下細江町、栃泉町、下筋生田町、天王町、円成寺町、下東郷町及び脇三ヶ町の各一部

3 供用を開始しようとする排水施設の位置

別紙図面のとおり

4 供用を開始しようとする排水施設の合流式又は分流式の別

(1) 2 ( 1 ) の区域 合流式

(2) 2 ( 2 ) の区域 分流式

5 下水の処理を開始しようとする終末処理場の位置及び名称

(1) 単独公共下水道境処理区

福井県福井市菅谷 1 丁目 1 番 1 号  
境浄化センター

(2) 単独公共下水道日野川処理区

福井県福井市黒丸町 3 字 1 番地  
日野川浄化センター

6 縦覧期間

平成 31 年 1 月 23 日から 2 月 5 日まで（土曜日、日曜日を除く）



7 縦覧時間

午前 8 時 30 分から午後 5 時 15 分まで

## 別紙図面

供用を開始しようとする排水施設の位置

### 凡例

	下水を排除し、及び処理すべき区域
	供用を開始しようとする排水施設の位置





# 東部第2排水区

志比口3丁目

志比地区消防組合

J-11

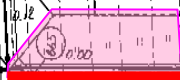
電力  
体育館

西開菜公園

京福電鉄

志比公園

舟橋黒竜2丁目



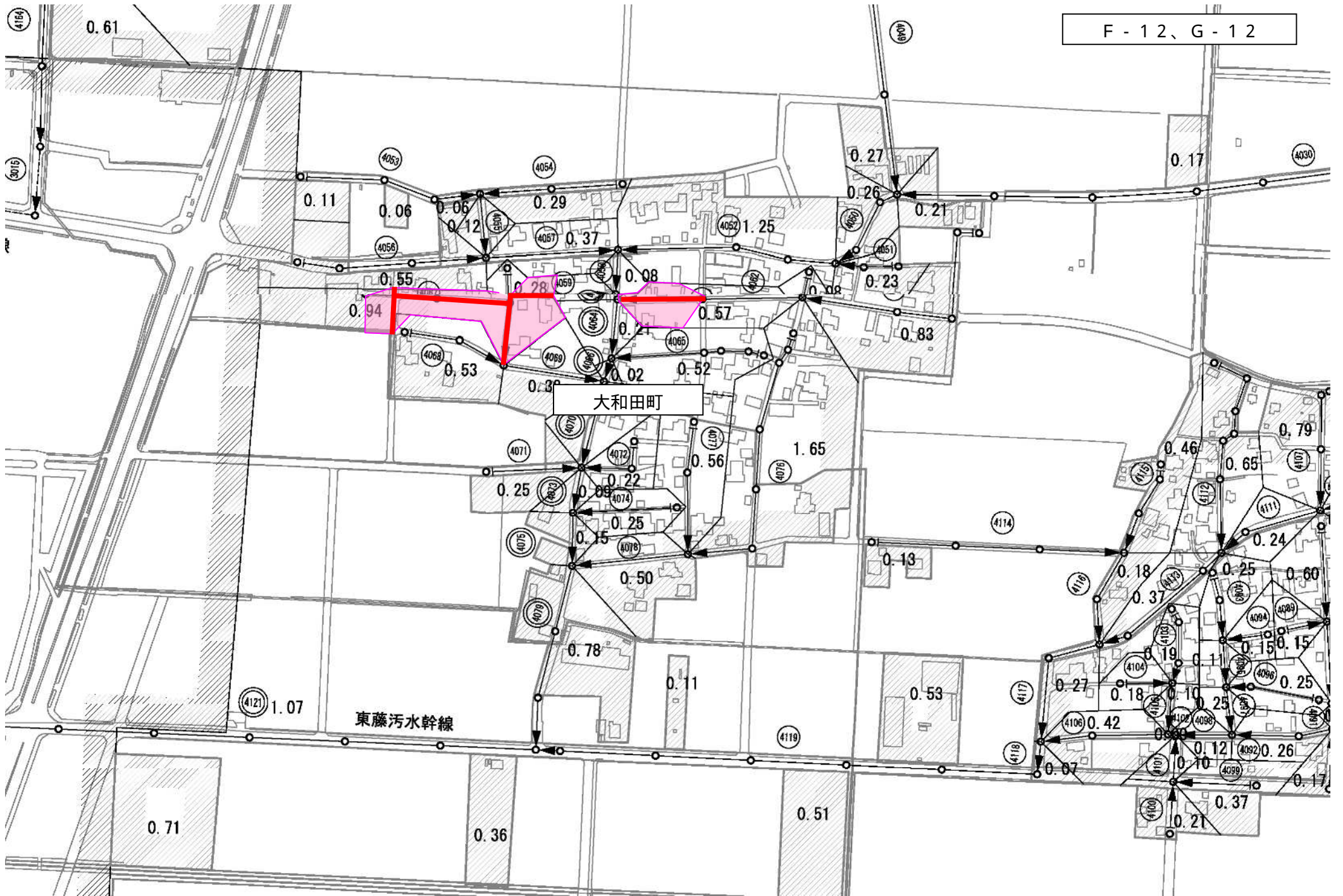
北部  
農協会館

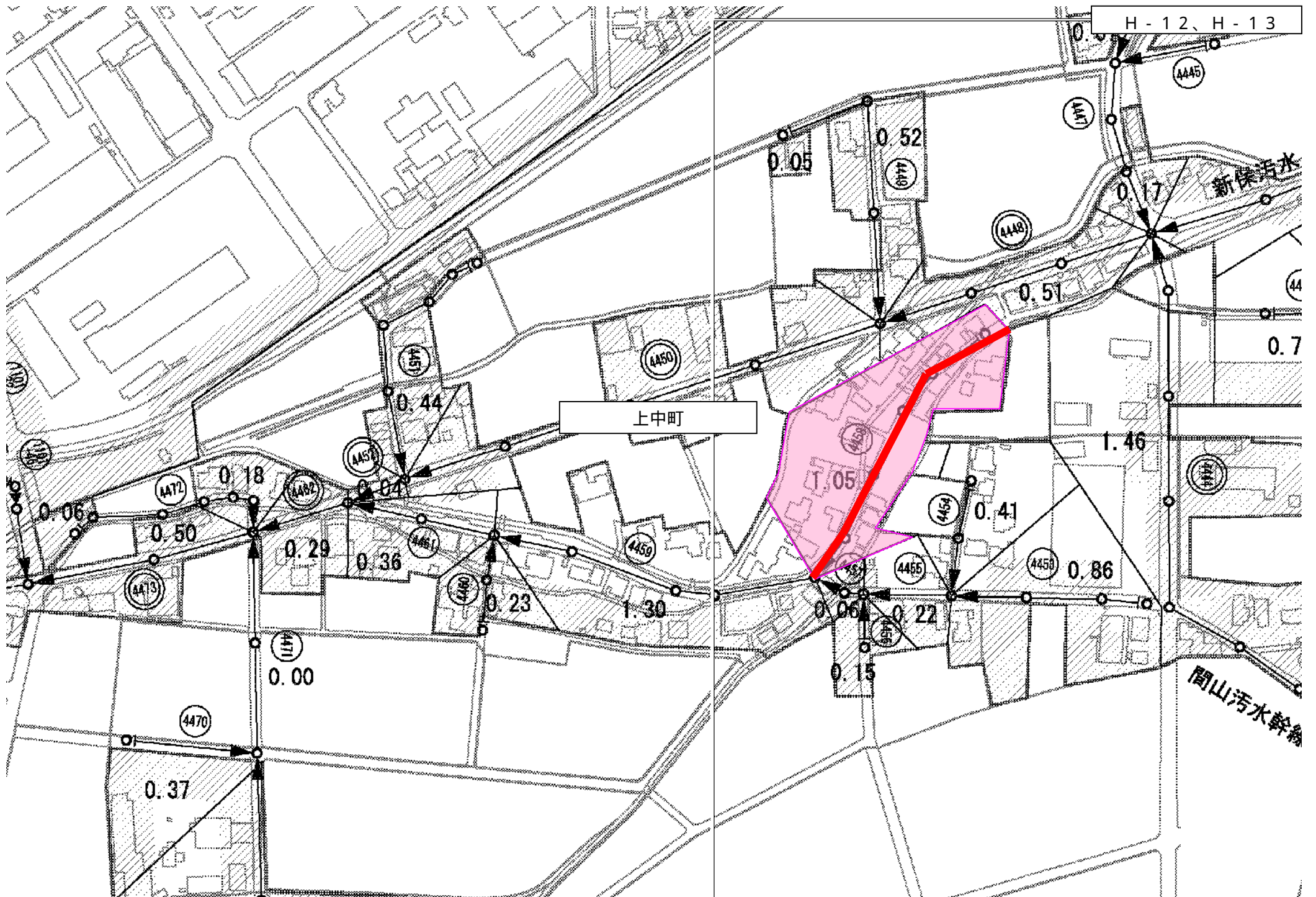
市立灯明寺中学校

灯明寺中学校

灯明寺町集会所

灯明寺町集会所









水幹線

K-10

大門橋

五條丸橋

西谷1丁目

狐川

堀床橋

西谷2丁目

プランカ

西谷南園

西谷

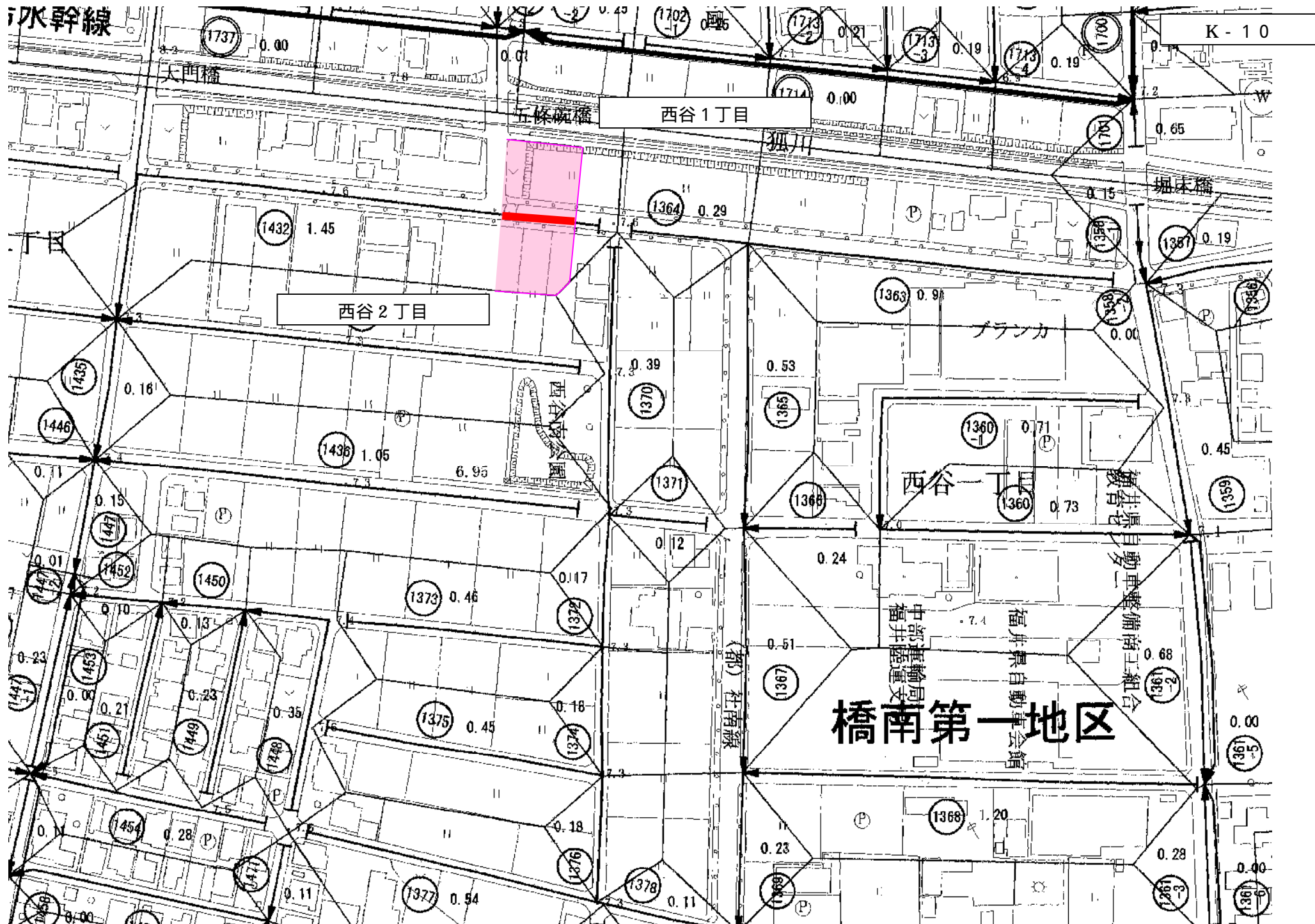
橋南第一自動車整備商工組合

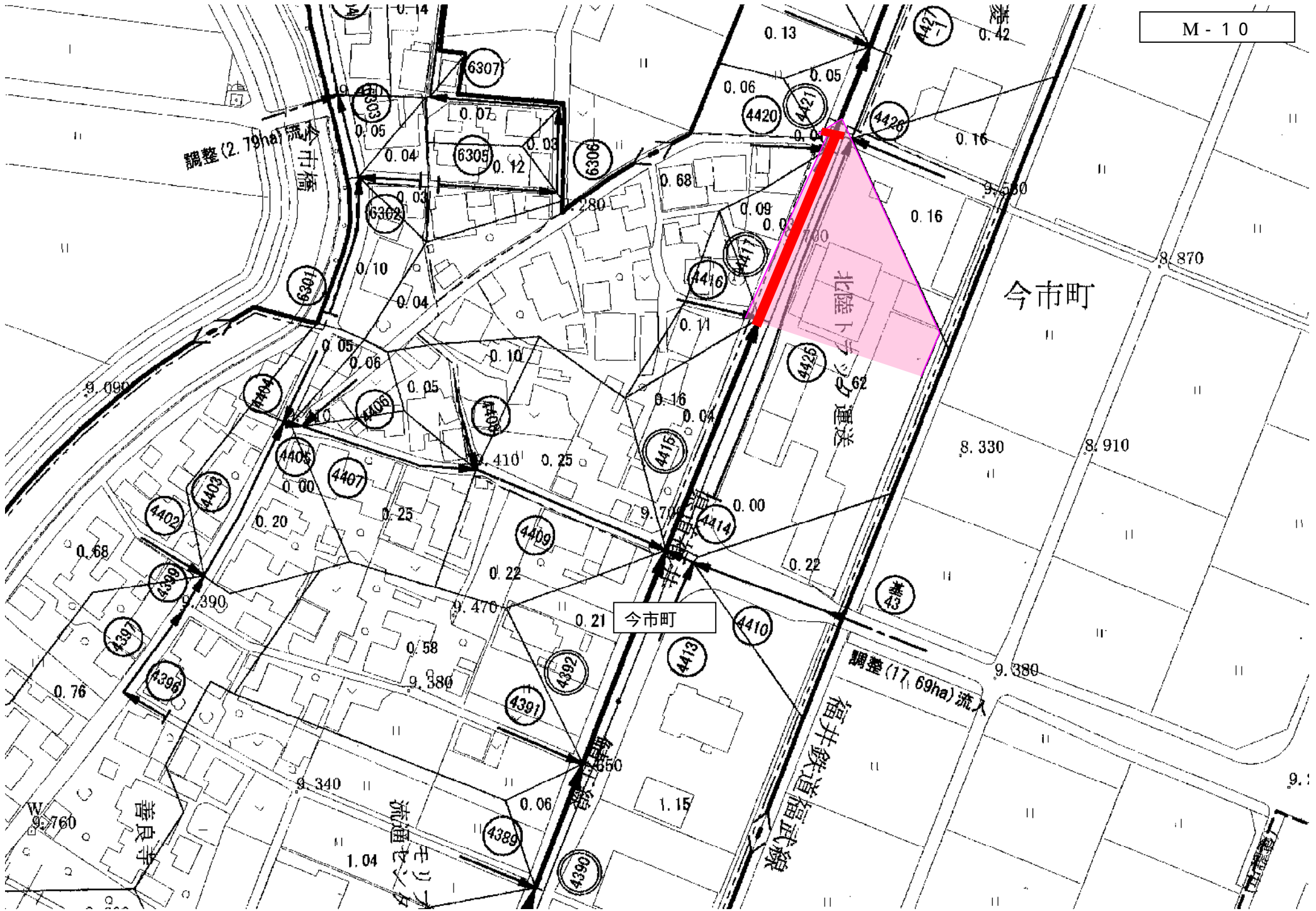
中部運輸同業  
福井県運文

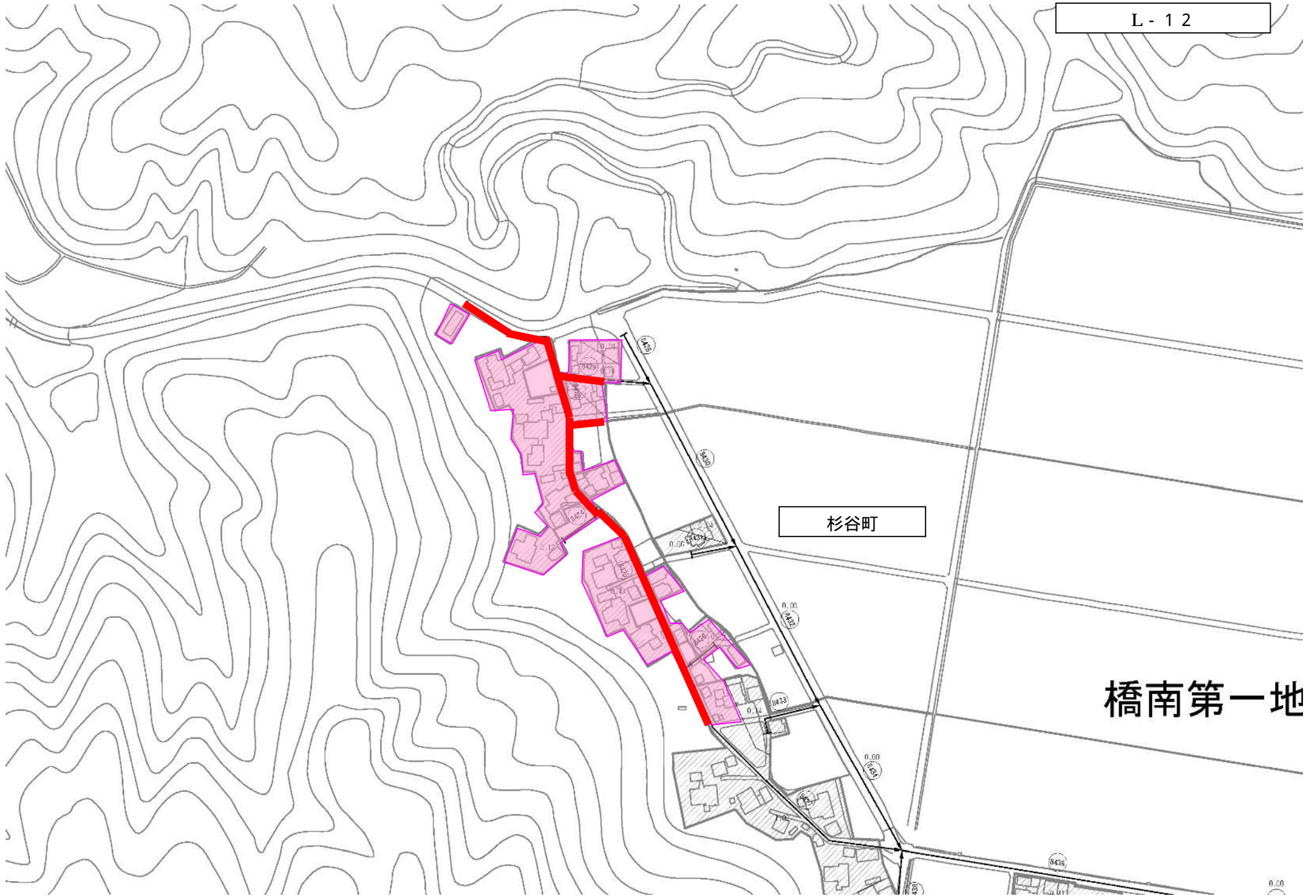
福井県自動車会館

(都) 社南線

橋南第一地区

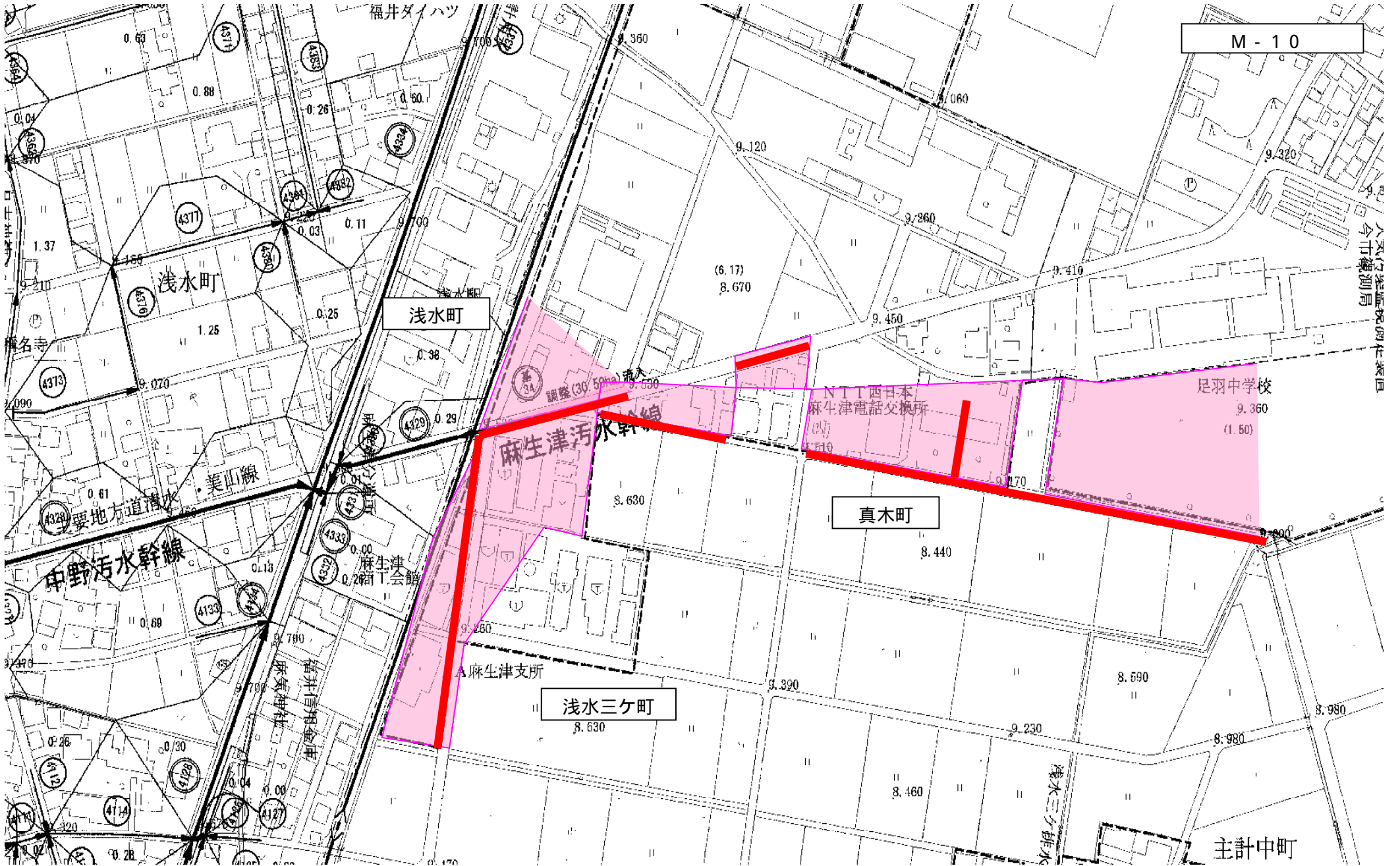






杉谷町

橋南第一地



浅水町

浅水町

麻生津污水幹線

NTT西日本  
麻生津電話交換所

足羽中学校

真木町

浅水三ヶ町

主計中町

中野污水幹線

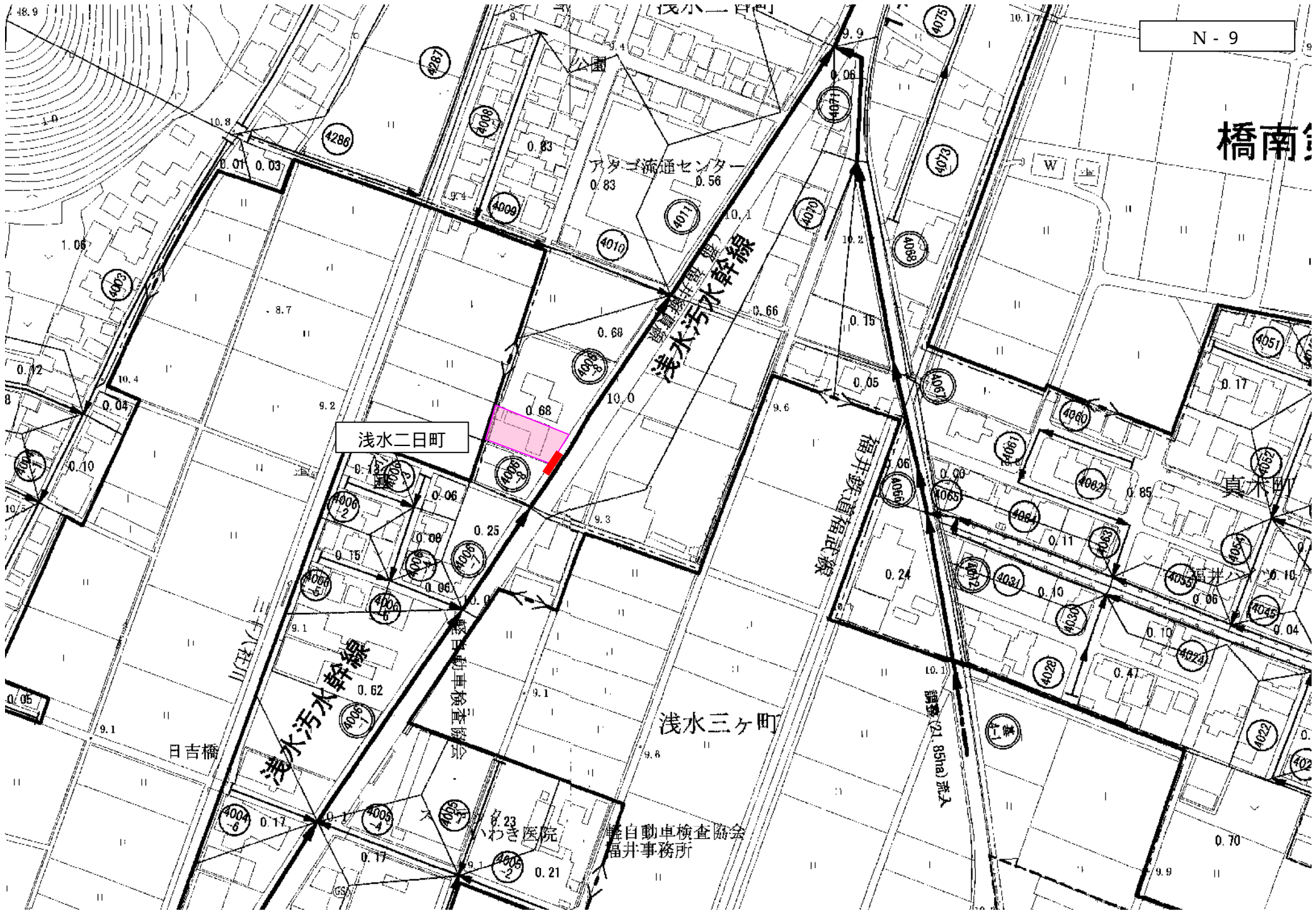
美山線

A麻生津支所

浅水三ヶ町排水

国土庁建設院住居課  
今市観測局

橋南



浅水二日町

浅水三ヶ町

真木町

日吉橋

軽自動車検査協会  
福井事務所

わき医院

福井県道福正線

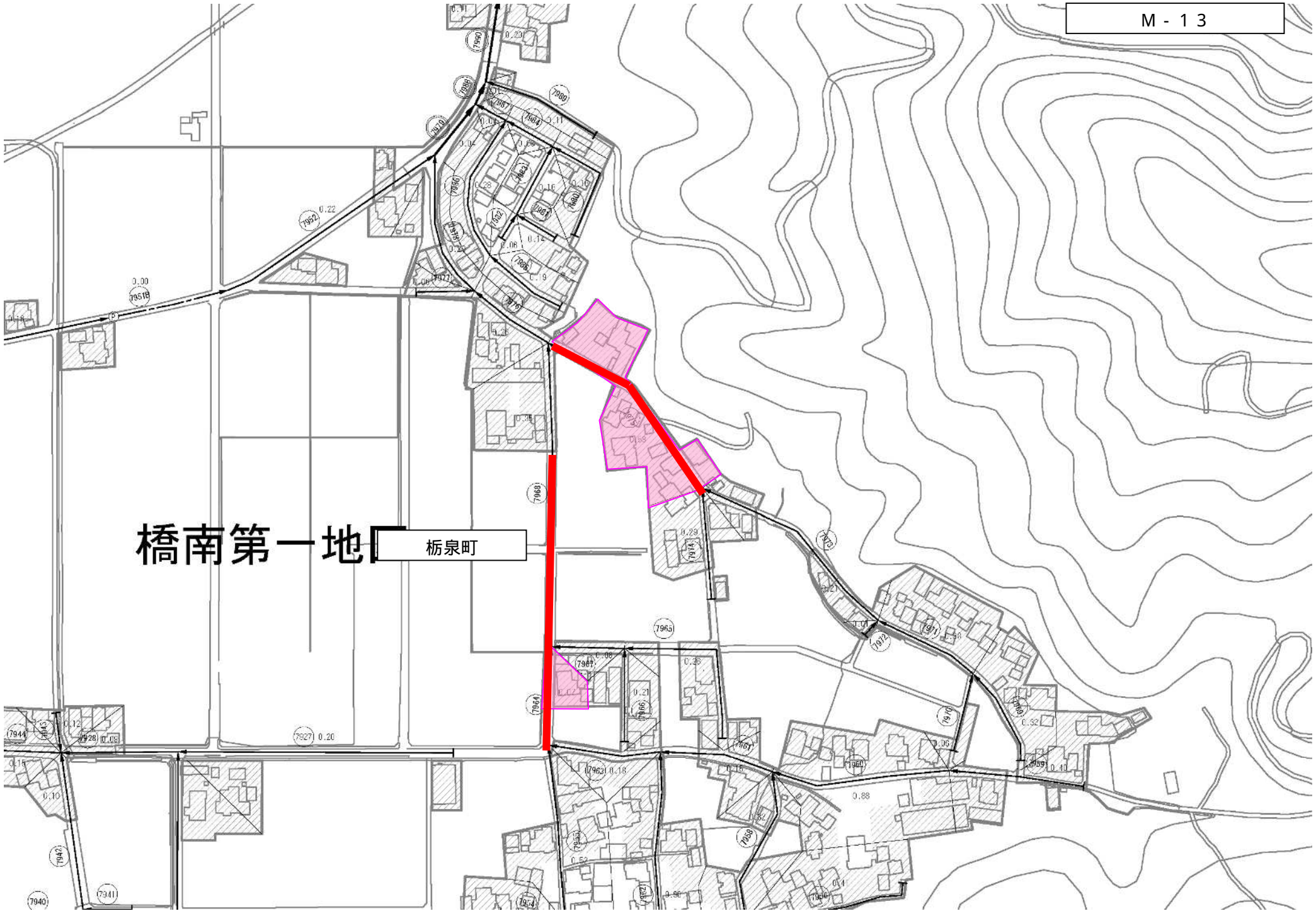
浅水汚水幹線

浅水汚水幹線

調子(21.83ha)流入

アダゴ流通センター

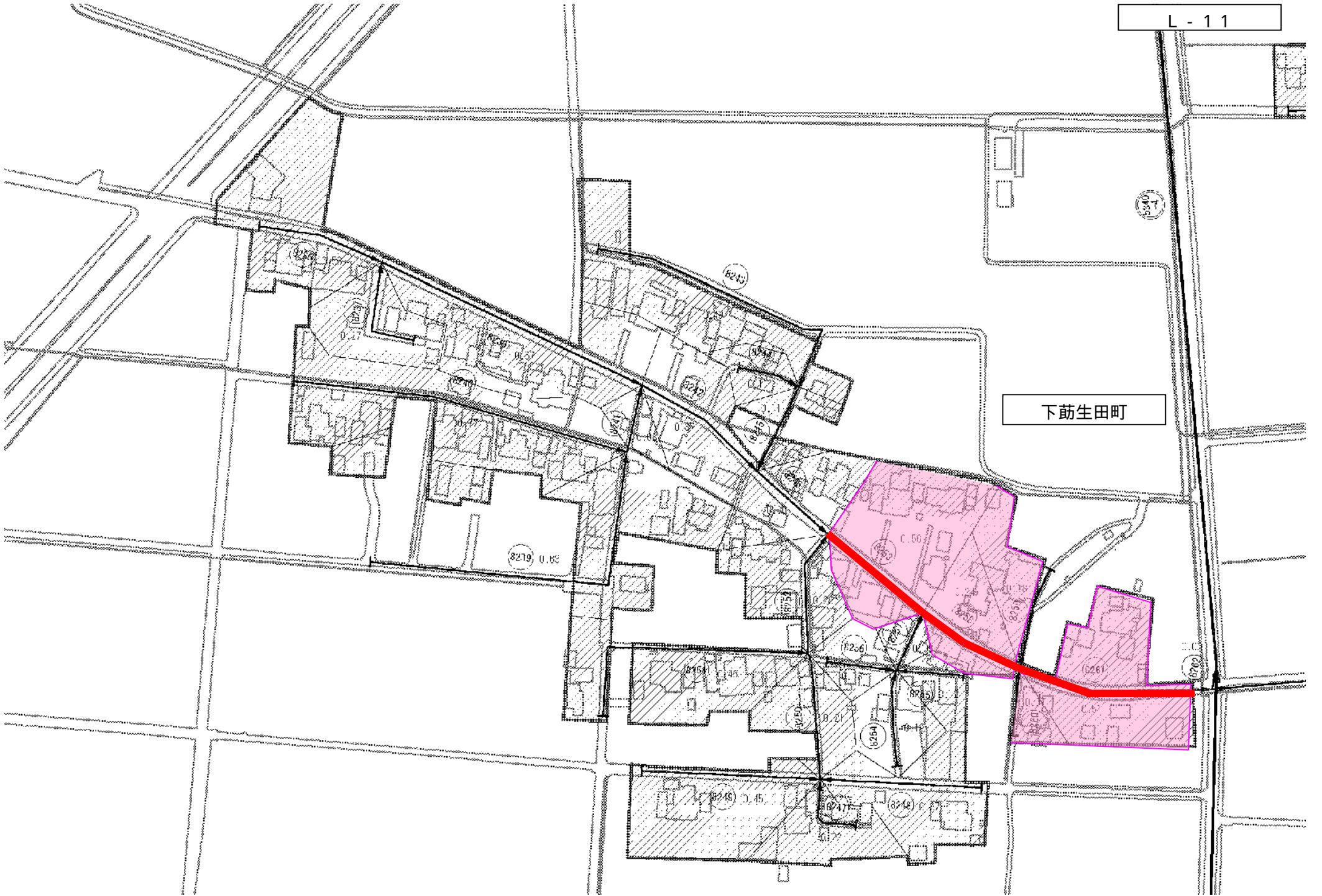




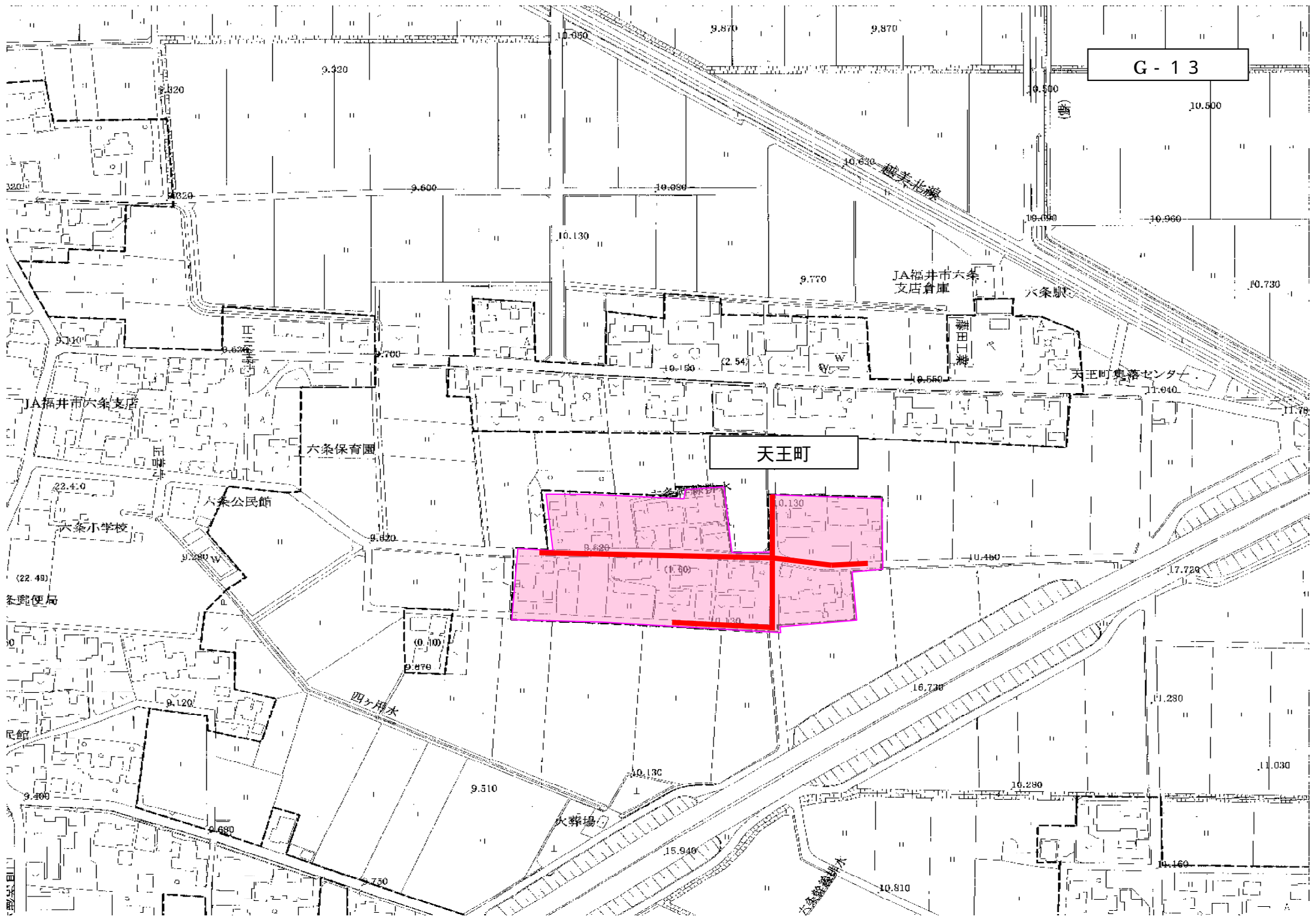
橋南第一地

栢泉町





下筋生田町



G - 13

天王町

JA福井市六条支店  
支店倉庫

淵田  
池

天王町集落センター

JA福井市六条支店

六条保育園

六条公民館

六条小学校

茶廊便所

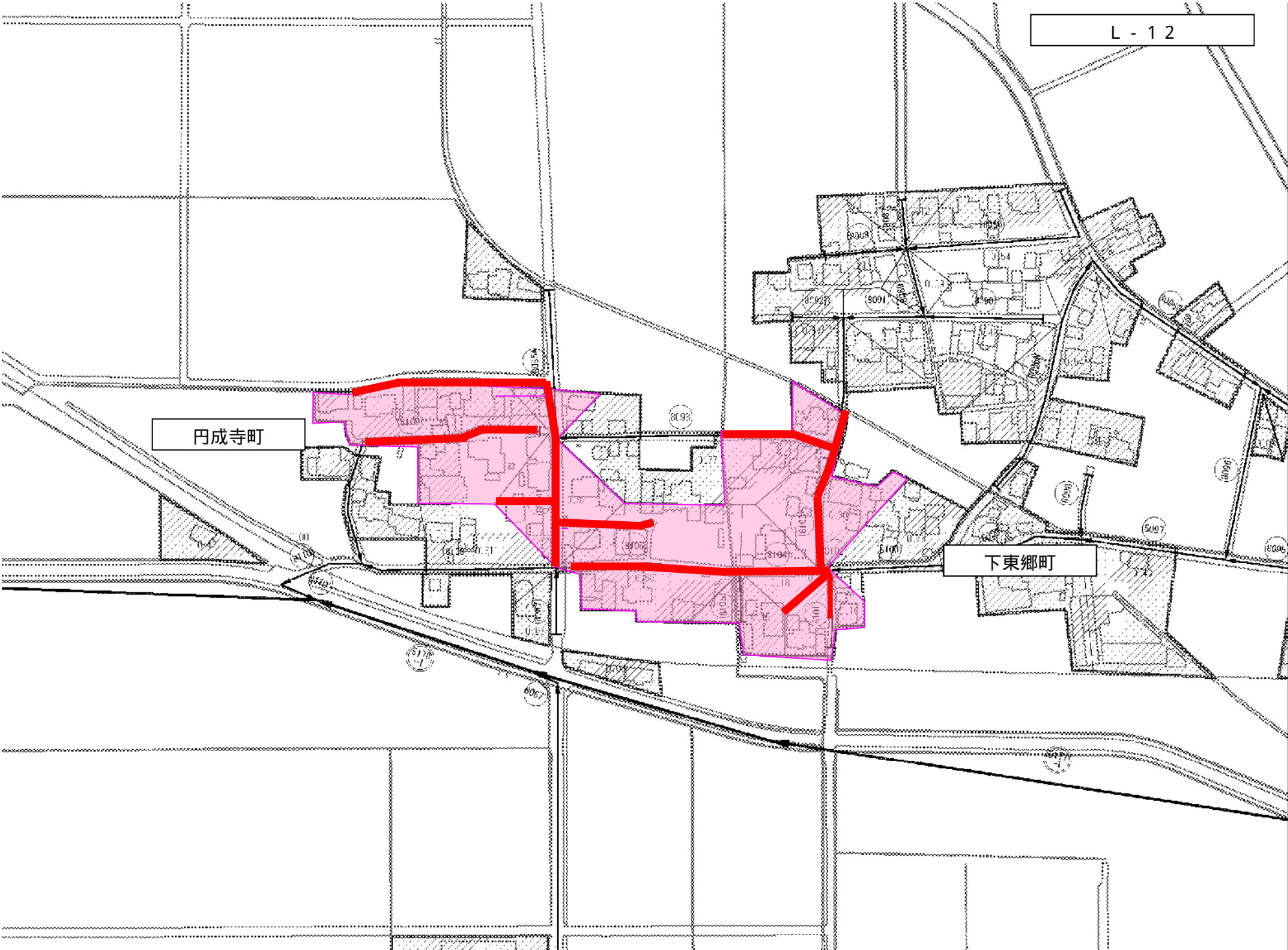
民館

大葬場

六条北瀬

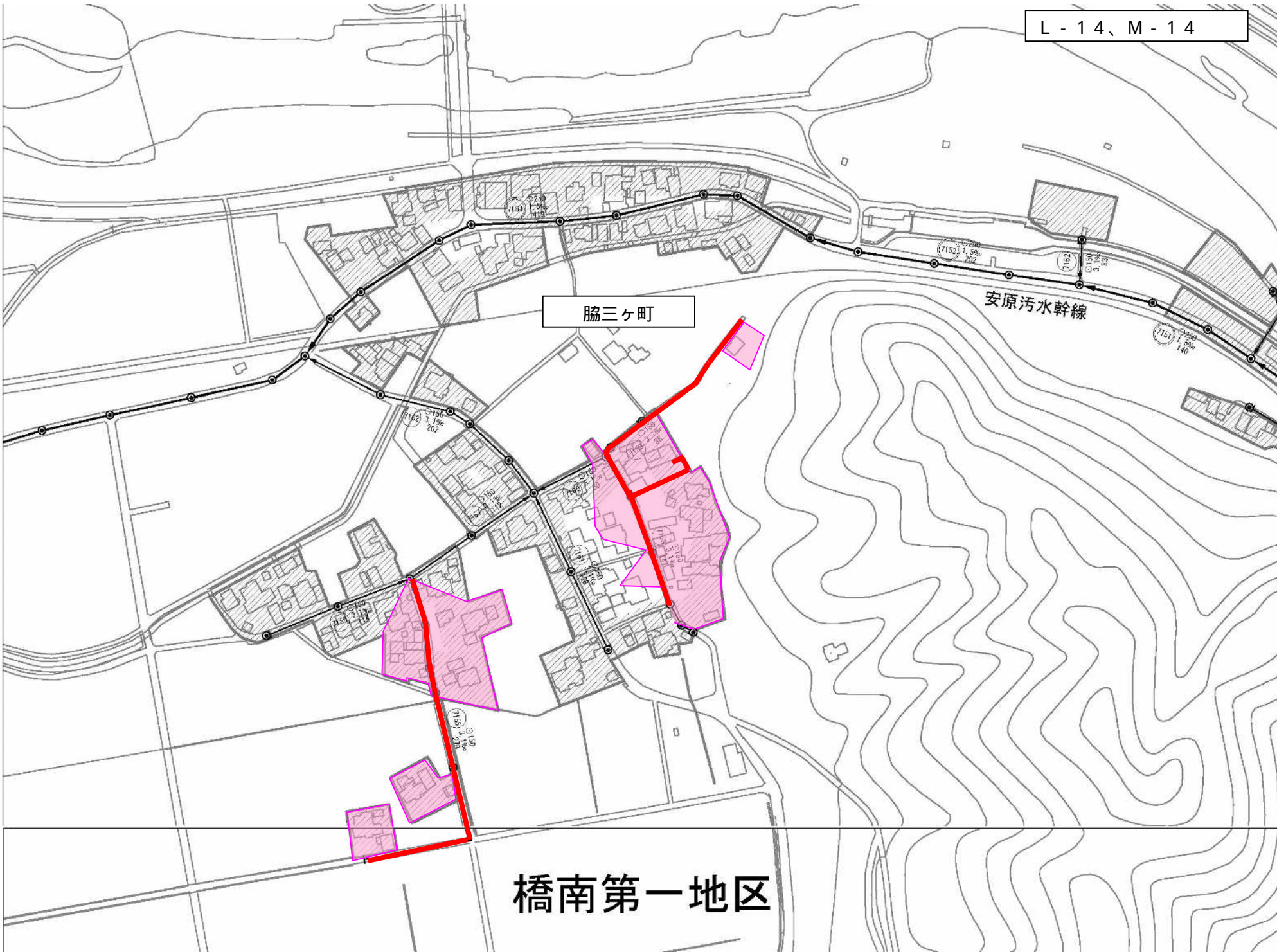
四ヶ所水

六条北瀬



円成寺町

下東郷町



脇三ヶ町

安原污水幹線

橋南第一地区

第352回告示面積

(単位:ha)

処理区名	排除方式	計画次	排水区域名	認可面積	前回までの告示面積	今回告示面積	告示面積累計	参考(進捗)
境処理区	合流式	第1次	橋北排水区	462.84	460.86		460.86	99.6
			橋南排水区	187.85	184.36		184.36	98.1
			第1次計画区域計	650.69	645.22	0.00	645.22	99.2
		第2次	加茂河原・小山谷排水区	50.30	49.68		49.68	98.8
			第2次計画区域計	50.30	49.68	0.00	49.68	98.8
		第3次	西部第1排水区	150.90	144.15	0.00	144.15	95.5
			第3次計画区域計	150.90	144.15	0.00	144.15	95.5
境処理区合計				851.89	839.05	0.00	839.05	98.5
日野川処理区	合流式	第2次	下北野排水区	29.40	28.55		28.55	97.1
			北部排水区	175.30	174.05		174.05	99.3
			第2次計画区域計	204.70	202.60	0.00	202.60	99.0
		第3次	町屋・大願寺排水区	65.70	58.63		58.63	89.2
			北部排水区	46.60	46.16		46.16	99.1
			東部第1排水区	128.10	119.67		119.67	93.4
			東部第2排水区	113.43	105.66		105.66	93.1
	第3次計画区域計	353.83	330.12	0.00	330.12	93.3		
	分流式	第4次	橋北第1排水区	884.10	762.94		762.94	86.3
			橋北第1排水区(6次負担区)	200.48	18.23	2.05	20.28	10.1
			橋北第2排水区	487.84	449.74	0.50	450.24	92.3
			橋南第1排水区	942.35	794.18	0.68	794.86	84.3
			橋南第1排水区(6次負担区)	288.62	49.38	12.59	61.97	21.5
			橋南第2排水区	715.67	653.95		653.95	91.4
			橋南第2排水区(6次負担区)	51.40	0.00		0.00	0.00
第4次計画区域計			3,570.46	2,728.42	15.82	2,744.24	76.9	
日野川処理区合計				4,128.99	3,261.14	15.82	3,276.96	79.4
単独公共合計				4,980.88	4,100.19	15.82	4,116.01	82.6
流域	分流式	第4次	福井第1処理分区	557.00	433.19		433.19	77.8
			福井第2処理分区	64.40	50.72		50.72	78.8
			福井第3処理分区	57.00	52.03		52.03	91.3
流域関連合計				678.40	535.94	0.00	535.94	79.0
鷹巣国見処理区			鷹巣国見地区	105.68	97.48		97.48	92.2
特定環境保全合計				105.68	97.48	0.00	97.48	92.2
清水東部処理区	分流式		清水東部	146.40	146.40		146.40	100.0
単独公共合計				146.40	146.40	0.00	146.40	100.0
清水西部処理区	分流式		清水西	96.00	96.00		96.00	100.0
美山処理区	分流式		美山	42.10	40.07		40.07	95.2
特定環境保全合計				138.10	136.07	0.00	136.07	98.5
福井市公共下水道計				6,049.46	5,016.08	15.82	5,031.90	83.2