

福井市告示第 1 1 4 号

公共下水道の供用及び終末処理場による下水の処理を開始するので、下水道法（昭和 3 3 年法律第 7 9 号）第 9 条の規定に基づき、次のとおり公示する。

なお、関係図面は、福井市下水道部下水管理課において一般の縦覧に供する。

令和元年 9 月 3 日

福井市長 東 村 新 一

1 公共下水道の供用及び下水の処理を開始すべき年月日

令和元年 9 月 1 7 日

2 下水を排除し、及び処理すべき区域

流域関連公共下水道福井第 1 処理分区

河合寄安町、東森田 4 丁目、栗森 2 丁目、東森田 2 丁目、東森田

1 丁目及び上野本町 4 丁目の各一部

3 供用を開始しようとする排水施設の位置

別紙図面のとおり

4 供用を開始しようとする排水施設の合流式又は分流式の別
分流式

5 下水の処理を開始しようとする終末処理場の位置及び名称

流域関連公共下水道福井第 1 処理分区

福井県坂井市三国町池見 2 字 2 7 番地

九頭竜川浄化センター

6 縦覧期間

令和元年 9 月 4 日から同月 1 7 日まで（土曜日、日曜日及び国民の祝日に関する法律（昭和 2 3 年法律第 1 7 8 号）第 3 条に規定する休

日を除く。)



7 縦覧時間

午前 8 時 3 0 分から午後 5 時 1 5 分まで

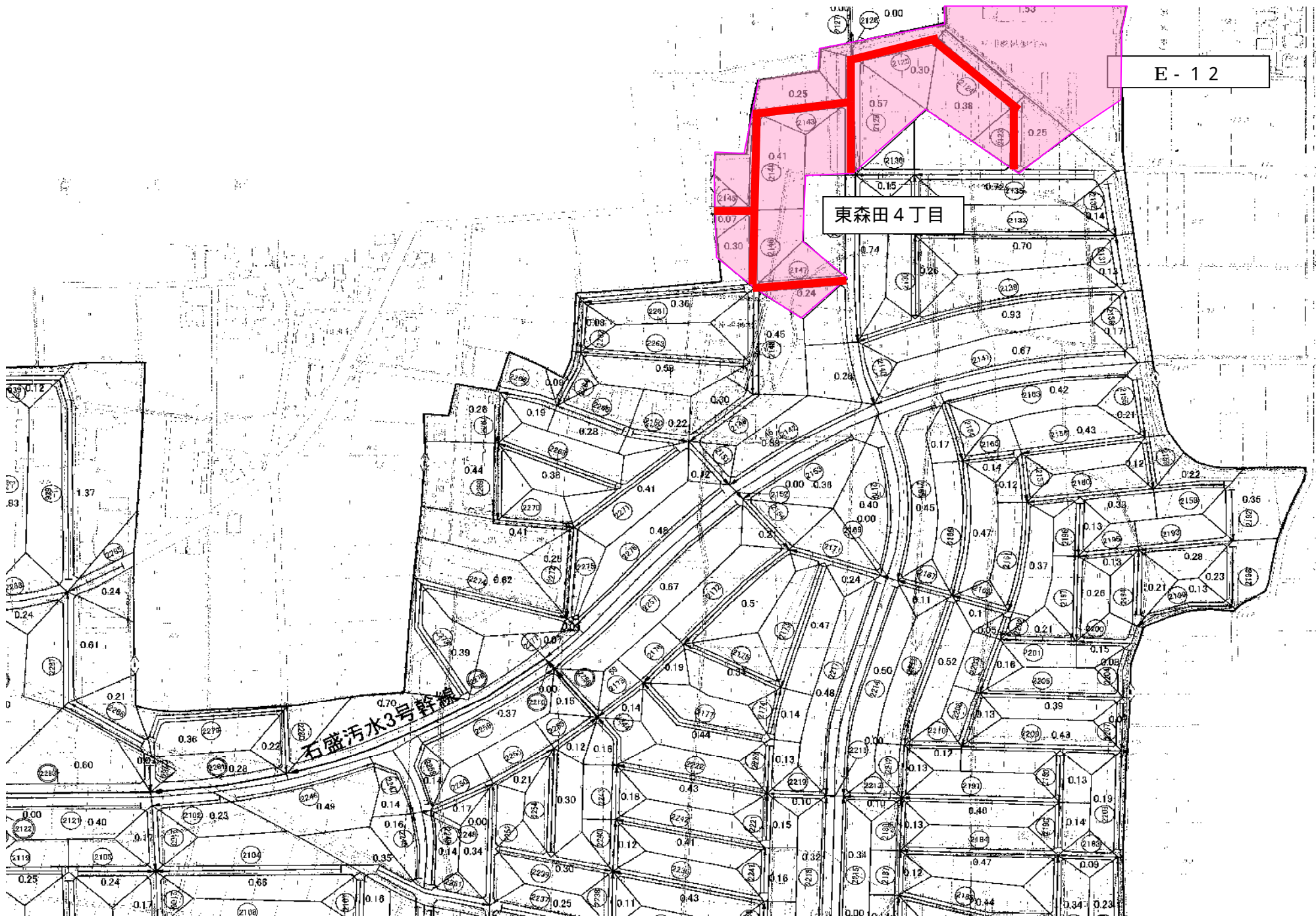
別紙図面

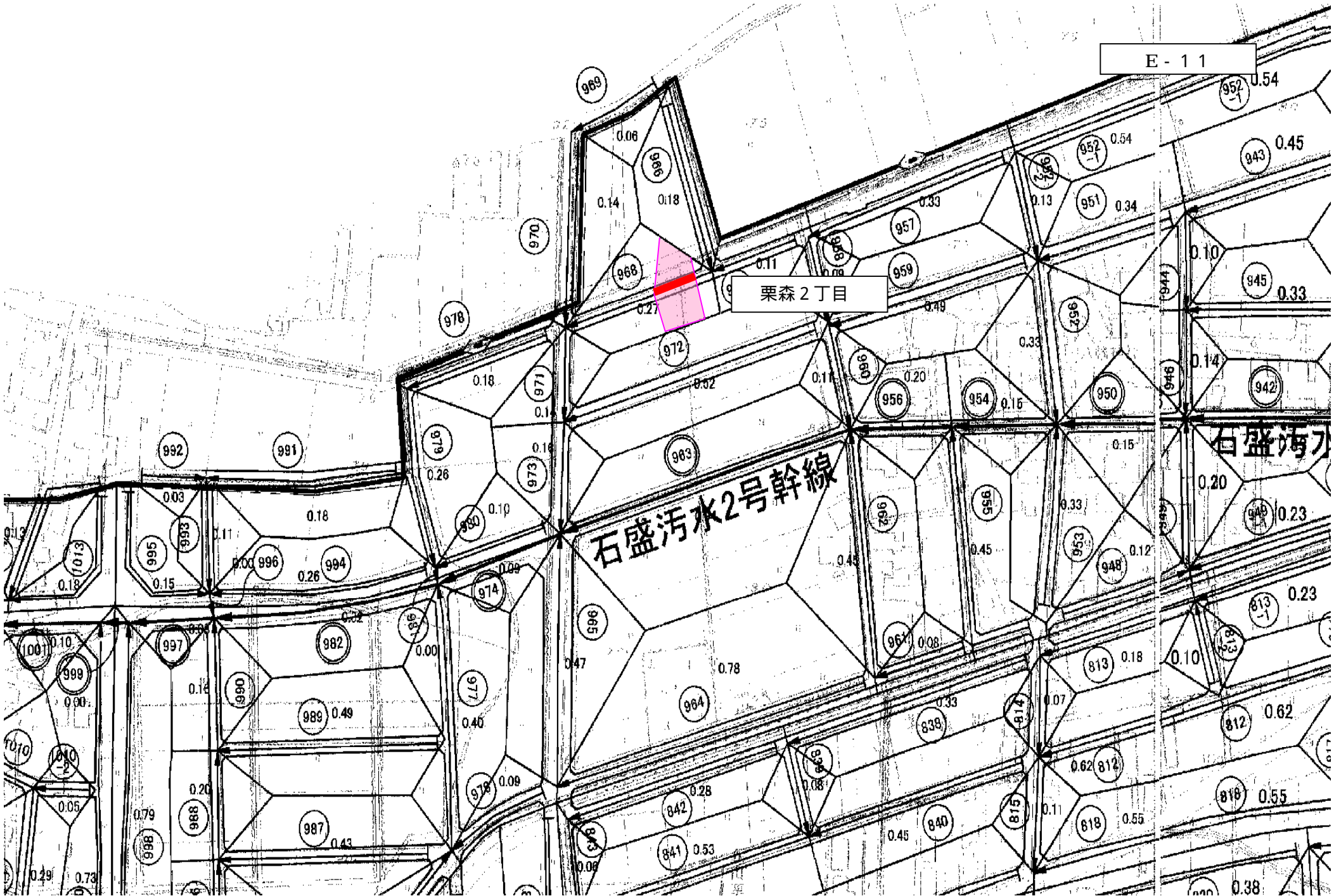
供用を開始しようとする排水施設の位置

凡例

	下水を排除し、及び処理すべき区域
	供用を開始しようとする排水施設の位置

東森田4丁目

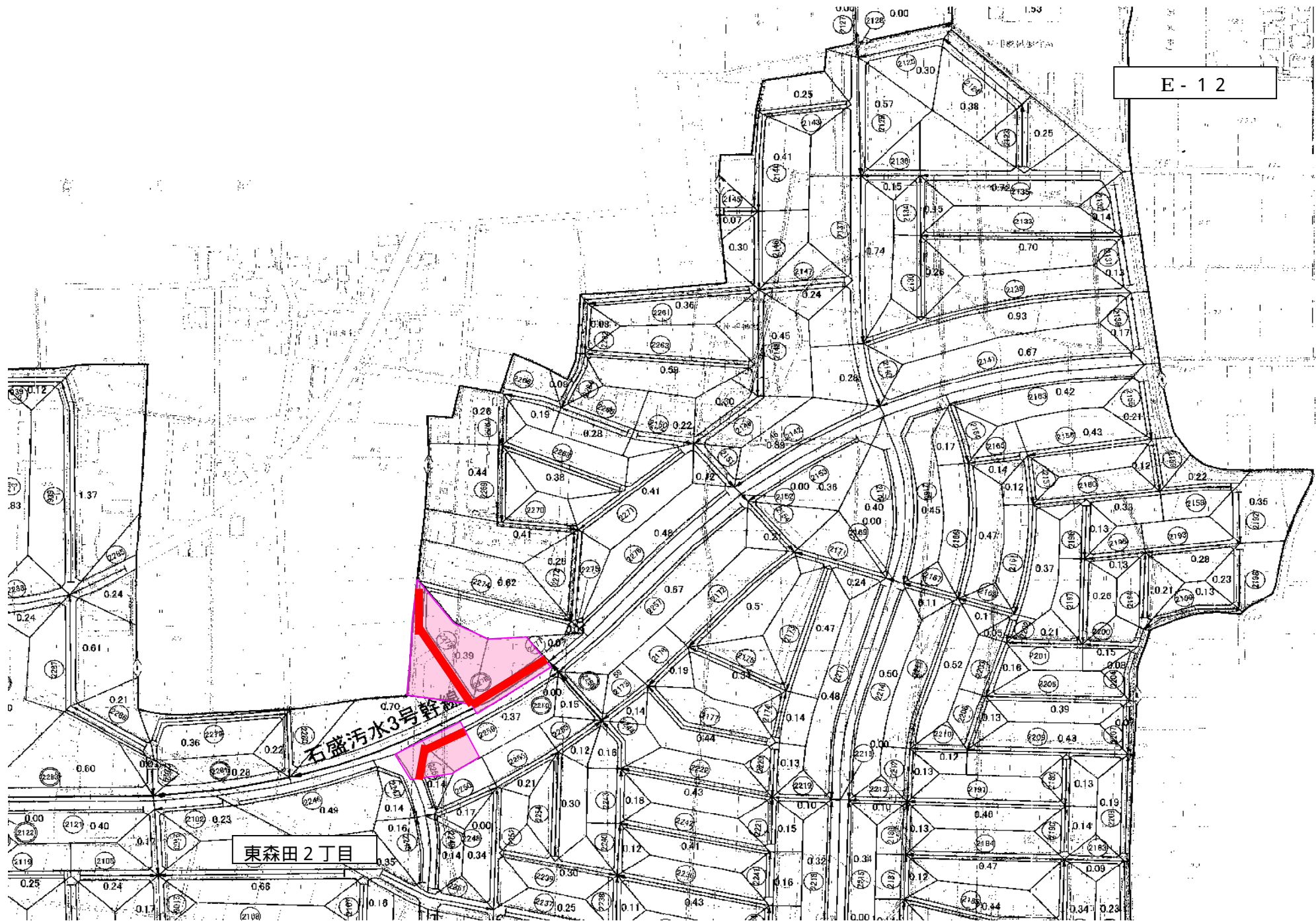




栗森2丁目

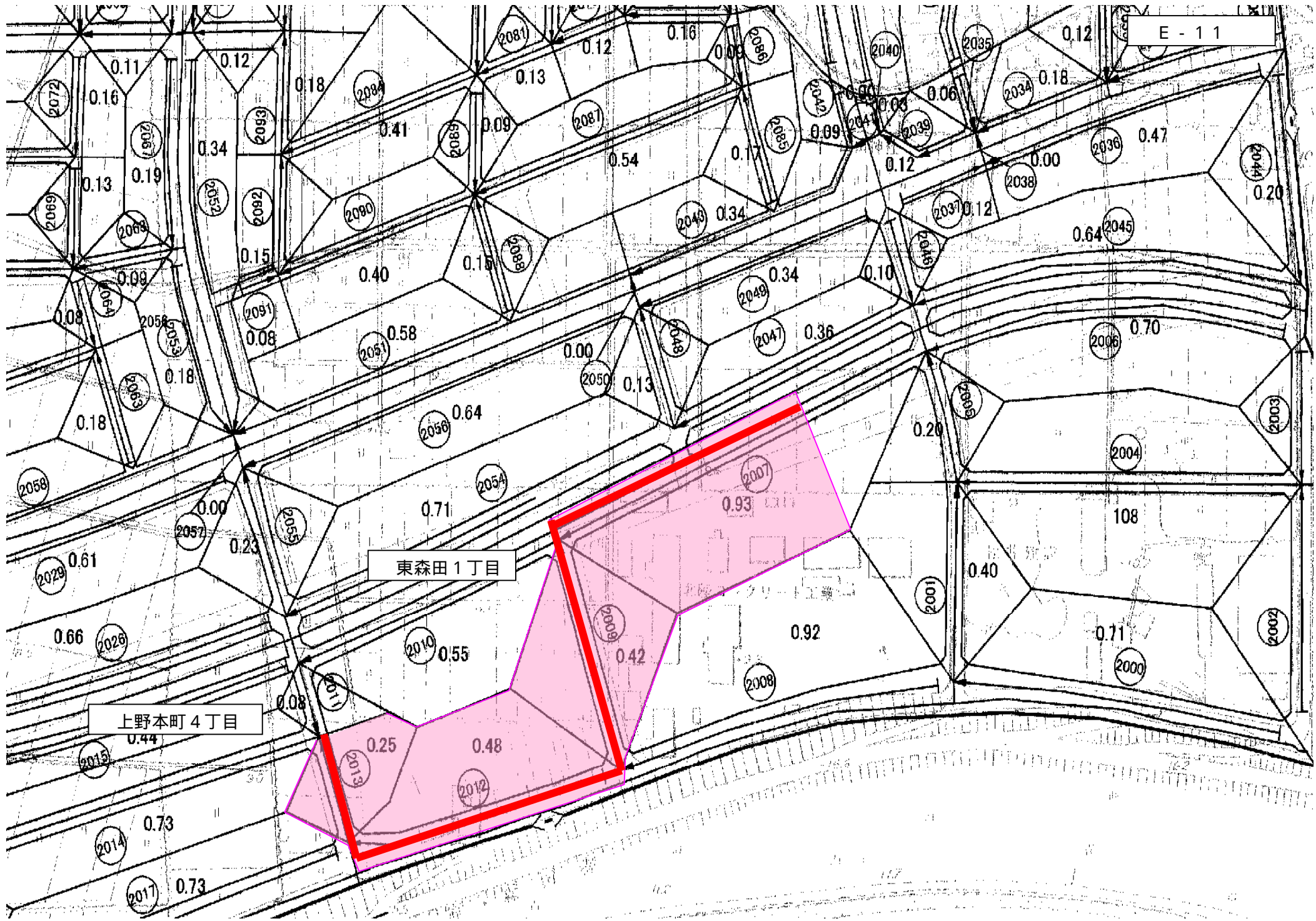
石盛污水2号幹線

石盛海刀



東森田2丁目

石盛汚水3号幹線



東森田 1 丁目

上野本町 4 丁目

第358回告示面積

(単位: ha)

処理区名	排除方式	計画次	排水区域名	認可面積	前回までの告示面積	今回告示面積	告示面積累計	参考(進捗)		
境処理区	合流式	第1次	橋北排水区	462.84	460.96		460.96	99.6		
			橋南排水区	187.85	184.36		184.36	98.1		
			第1次計画区域計	650.69	645.32	0.00	645.32	99.2		
		第2次	加茂河原・小山谷排水区	50.30	49.68		49.68	98.8		
			第2次計画区域計	50.30	49.68	0.00	49.68	98.8		
			第3次	西部第1排水区	150.90	144.15	0.00	144.15	95.5	
		第3次計画区域計		150.90	144.15	0.00	144.15	95.5		
		境処理区合計				851.89	839.15	0.00	839.15	98.5
		日野川処理区	合流式	第2次	下北野排水区	29.40	28.55		28.55	97.1
北部排水区	175.30				174.05		174.05	99.3		
第2次計画区域計	204.70				202.60	0.00	202.60	99.0		
第3次	町屋・大願寺排水区			65.70	58.63		58.63	89.2		
	北部排水区			46.60	46.16		46.16	99.1		
	東部第1排水区			128.10	119.67		119.67	93.4		
	東部第2排水区			113.43	105.66		105.66	93.1		
第3次計画区域計	353.83			330.12	0.00	330.12	93.3			
分流式	第4次			橋北第1排水区	884.10	763.18		763.18	86.3	
			橋北第1排水区(6次負担区)	200.48	28.01		28.01	14.0		
			橋北第2排水区	487.84	451.53		451.53	92.6		
			橋南第1排水区	942.35	797.82		797.82	84.7		
			橋南第1排水区(6次負担区)	288.62	85.67		85.67	29.7		
			橋南第2排水区	715.67	654.01		654.01	91.4		
			橋南第2排水区(6次負担区)	51.40	3.22		3.22	3.22		
第4次計画区域計	3,570.46		2,783.44	0.00	2,783.44	78.0				
日野川処理区合計				4,128.99	3,316.16	0.00	3,316.16	80.3		
単独公共合計				4,980.88	4,155.31	0.00	4,155.31	83.4		
流域	分流式	第4次	福井第1処理分区	557.00	438.73	6.95	445.68	80.0		
			福井第2処理分区	64.40	50.72		50.72	78.8		
			福井第3処理分区	57.00	52.03		52.03	91.3		
流域関連合計				678.40	541.48	6.95	548.43	80.8		
鷹巣国見処理区			鷹巣国見地区	105.68	97.75		97.75	92.5		
特定環境保全合計				105.68	97.75	0.00	97.75	92.5		
清水東部処理区	分流式		清水東部	146.40	146.40		146.40	100.0		
単独公共合計				146.40	146.40	0.00	146.40	100.0		
清水西部処理区	分流式		清水西	96.00	96.00		96.00	100.0		
美山処理区	分流式		美山	42.10	40.07		40.07	95.2		
特定環境保全合計				138.10	136.07	0.00	136.07	98.5		
福井市公共下水道計				6,049.46	5,077.01	6.95	5,083.96	84.0		