

令和5年9月 市営住宅の募集及び公開抽選について

福井市では、福井市営住宅条例 第9条 第2項に基づき、申込者の数が入居させるべき市営住宅の戸数を著しく超える場合においては、公開抽選によって入居者を決定しています。

1 募集団地（東安居団地D棟 所在地：福井市豊岡2丁目1番4号）

団地	規格 (タイプ)	戸数	部屋番号	家賃(円)	備考
東安居団地 D棟	1LDK	17	102・105・106・202・302・402・405・406・ 408・502・505・506・508・602・605・606・608	20,000～39,300	・エレベーター有
	2DK	6	103・104・403・503・504・604	25,100～49,300	・エレベーター有 ・ <u>単身入居不可</u>
	3DK	7	101・109・209・309・409・509・609	28,000～71,300	
	4DK	5	201・301・401・501・601	36,300～71,300	
合計		35			

※単身での入居には、一定の条件があります。2DK以上の住戸には、単身者は入居できません。

2 募集申込について

- (1) 期間 **令和5年9月4日(月)～9月22日(金)15時まで**
- (2) 場所 福井市役所 本館4階 市営住宅課
- (3) 備考 申込時に、「抽選番号票」をお渡しします。大切に保管してください。

3 住戸選定順番の抽選会について

- (1) 日時 令和5年9月29日(金) 受付開始 9:30 開始 10:00
- (2) 会場 福井市役所 企業局庁舎 5階 大ホール
- (3) 公開抽選の方法

- ・公開抽選により住戸選定順番（入居可能な住戸を選定する順番）を決定します。
※住戸選定会で入居が確定します。
- ・抽選機の操作は、すべて市職員が行います。申込者等の立ち合いは可能です。
- ・2台の抽選機を使用して抽選します。
- ・1台目の抽選機を使用し、予備抽選を行います。
※予備抽選では、出た数字が小さい順に本抽選を行う抽選順番を決めます。
- ・2台目の抽選機を使用し、本抽選を行います。
※本抽選では、出た数字の小さい順に住戸選定順番を決めます。

(4) 立ち合いについて

- ・抽選会の立ち合いは義務ではなく、抽選結果にも影響しません。
- ・立ち合いされる方は、必ず身分証明書をご持参ください。
- ・混み合う可能性がありますので、立ち合いされる場合は、できる限り少ない人数でお越しください。

4 抽選結果について

- ・抽選結果は、抽選日の翌日以降に、福井市HPに掲載するとともに、市営住宅課にて掲示します。
- ・「抽選結果通知書」を申込者の方にお送りし、住戸選定順番を通知します。

5 住戸選定会について

- ・住戸選定会では、住戸選定順番に従い、入居可能な住戸を選定していただきます。
- ・住戸選定で辞退が生じた場合は、次の住戸選定順番の方に選定順番が移ります。
- ・住戸選定会後、入居が確定した方に対して、入居までに必要な書類や手続きについてご説明いたします。

(1) 日時

令和5年10月13日(金) **受付開始時刻 9:40**

- | | | | |
|----------|--------|--------|-------|
| ① 住戸選定順番 | 1～20番 | 選定開始時刻 | 10:00 |
| ② 住戸選定順番 | 21～40番 | 選定開始時刻 | 14:00 |
| ③ 住戸選定順番 | 41番～ | 選定開始時刻 | 16:00 |

※受付開始時刻から該当する住戸選定順番の選定開始時刻までに、必ず受付を行ってください。

(2) 会場

福井市役所 **本館 3階 3A会議室**

(3) 入居住戸の選定方法

- ・受付開始時刻から該当する住戸選定順番の選定開始時刻までに、必ず会場で「身分証明書」を提示して受付をしてください。(選定開始時刻までに会場に入場してください。)

※身分証明書を必ずご持参ください。身分証明書がない場合は、住戸選定の辞退となりますので、ご注意ください。

- ・原則、申込者以外の方は住戸選定会に参加できません。
※申込者以外の代理人を選定する場合は、前日までに市営住宅課にご連絡ください。
- ・選定開始時刻になりましたら、住戸選定順番に従い入居可能な住戸を選定していただきます。
- ・該当する選定順番の選定開始時刻までに会場にご入場ください。
※**選定開始時刻までに入場していない方は、辞退となります**ので、お間違いのないようご注意ください。
- ・入居住戸を選定した後の住戸の変更は一切認められません。

(4) その他

- ・住戸選定順番にかかわらず受付を終えた方は、会場で住戸選定会での選定状況をご覧になることが可能です。
- ・混み合う可能性がありますので、参加・立ち合いは、できる限り少ない人数でお越しください。

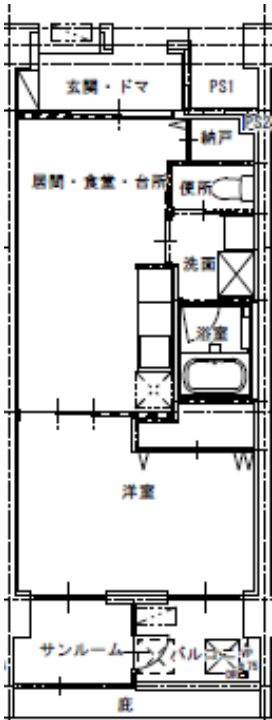
6 注意事項

- ・市営住宅の申込には、申込資格を満たしている必要があります。申込資格は、市HP等でご確認いただくか、市営住宅課までお問い合わせください。
- ・申込書の有効期間は、申込みから1年間です。入居が決定しなかった方は、有効期間内に住戸選定順番抽選が開催される場合には、対象者となります。

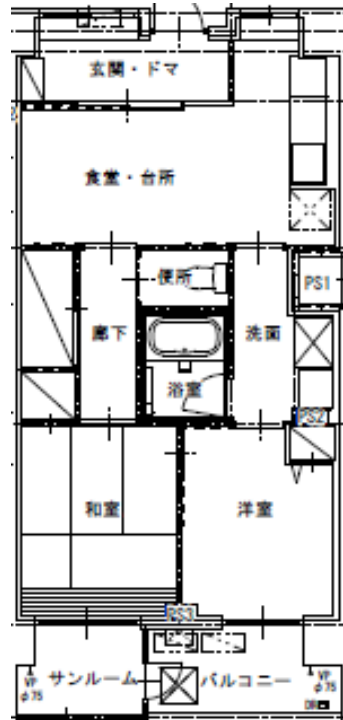
《募集団地間取り図》

※縮尺は任意です。反転、窓の有無等、若干の差異が生じます。

【東安居団地 D 棟 1LDK】



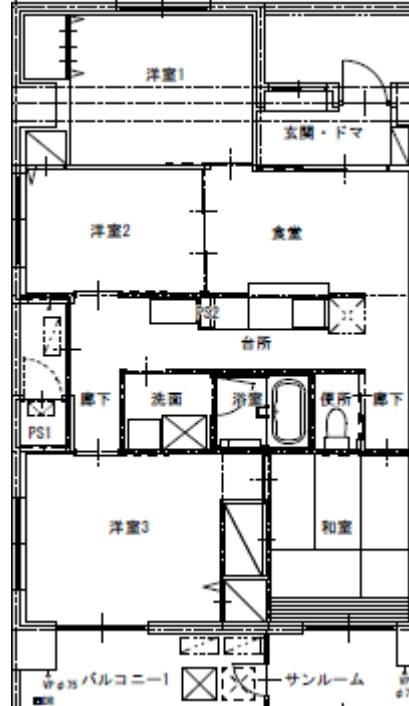
【東安居団地 D 棟 2DK】



【東安居団地 D 棟 3DK】



【東安居団地 D 棟 4DK】



東安居団地 D 棟 住戸配置図

6F	609 3DK	608 1LDK	階段	E V	607 2LDK	606 1LDK	605 1LDK	604 2DK	階段	603 2DK	602 1LDK	601 4DK
5F	509 3DK	508 1LDK			507 2LDK	506 1LDK	505 1LDK	504 2DK		503 2DK	502 1LDK	501 4DK
4F	409 3DK	408 1LDK			407 2LDK	406 1LDK	405 1LDK	404 2DK		403 2DK	402 1LDK	401 4DK
3F	309 3DK	308 1LDK			307 2LDK	306 1LDK	305 1LDK	304 2DK		303 2DK	302 1LDK	301 4DK
2F	209 3DK	208 1LDK			207 2LDK	206 1LDK	205 1LDK	204 2DK		203 2DK	202 1LDK	201 4DK
1F	109 3DK	108 1LDK			107 2LDK	106 1LDK	105 1LDK	104 2DK		103 2DK	102 1LDK	101 3DK

部屋番号 間取り

※廊下側から見た配置図です。

※今回の募集住戸は、網掛けされている住戸です。