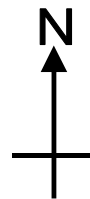
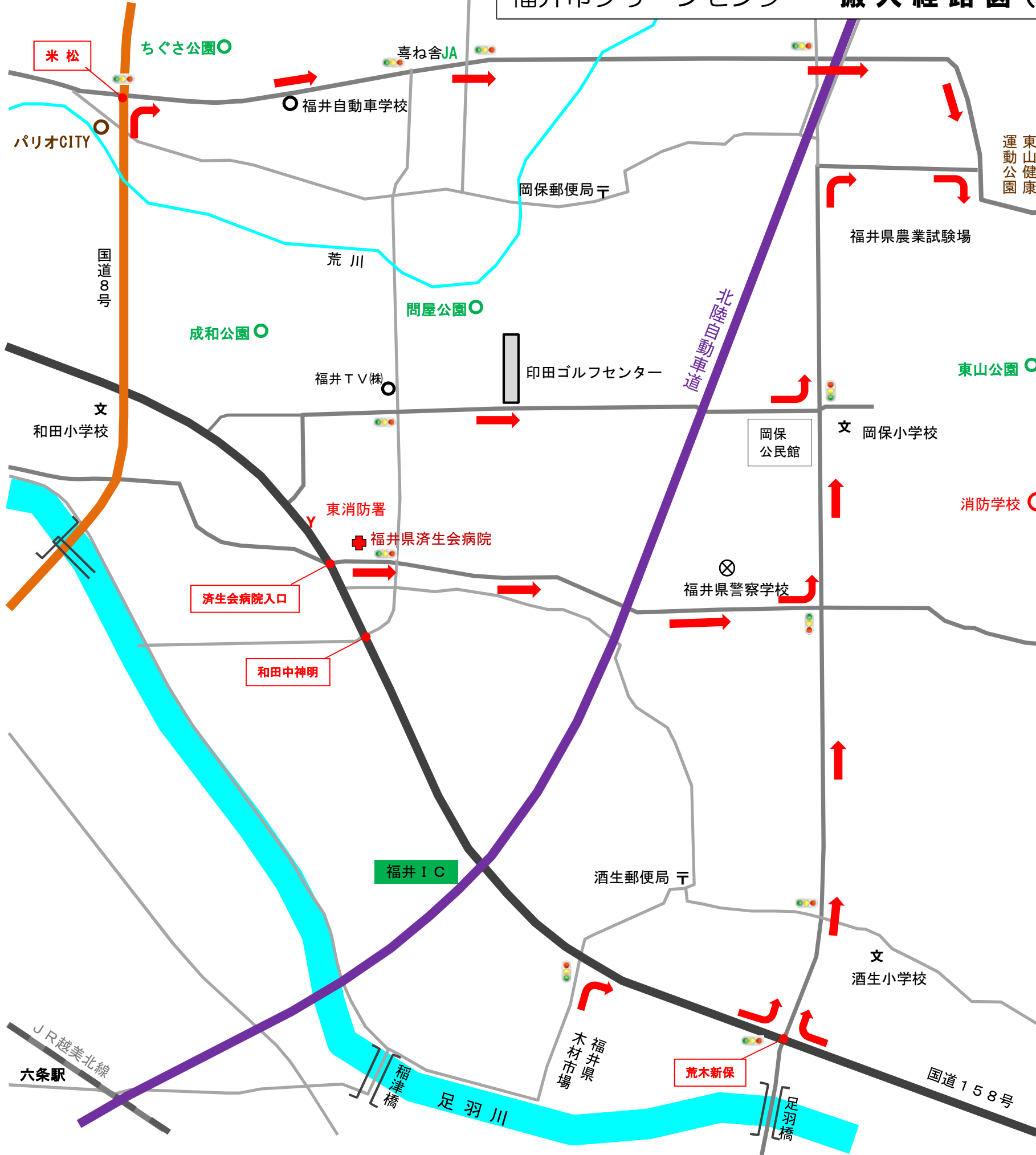


福井市クリーンセンター 搬入経路図 (広域)



【さくら通り方面から】

- ・国道8号「米松」交差点を東進
- ・「福井自動車学校・喜ね舎」前を直進
- ・「北陸自動車道」下を直進
- ・クリーンセンターの看板が見えたら左折

【問屋団地方面から】

- ・「印田ゴルフセンター」前、「北陸自動車」下を東進
- ・「岡保小学校前(公民館)」前交差点を左折
- ・約1km先 信号機のない交差点を右折
- ・クリーンセンターの看板が見えたら左折

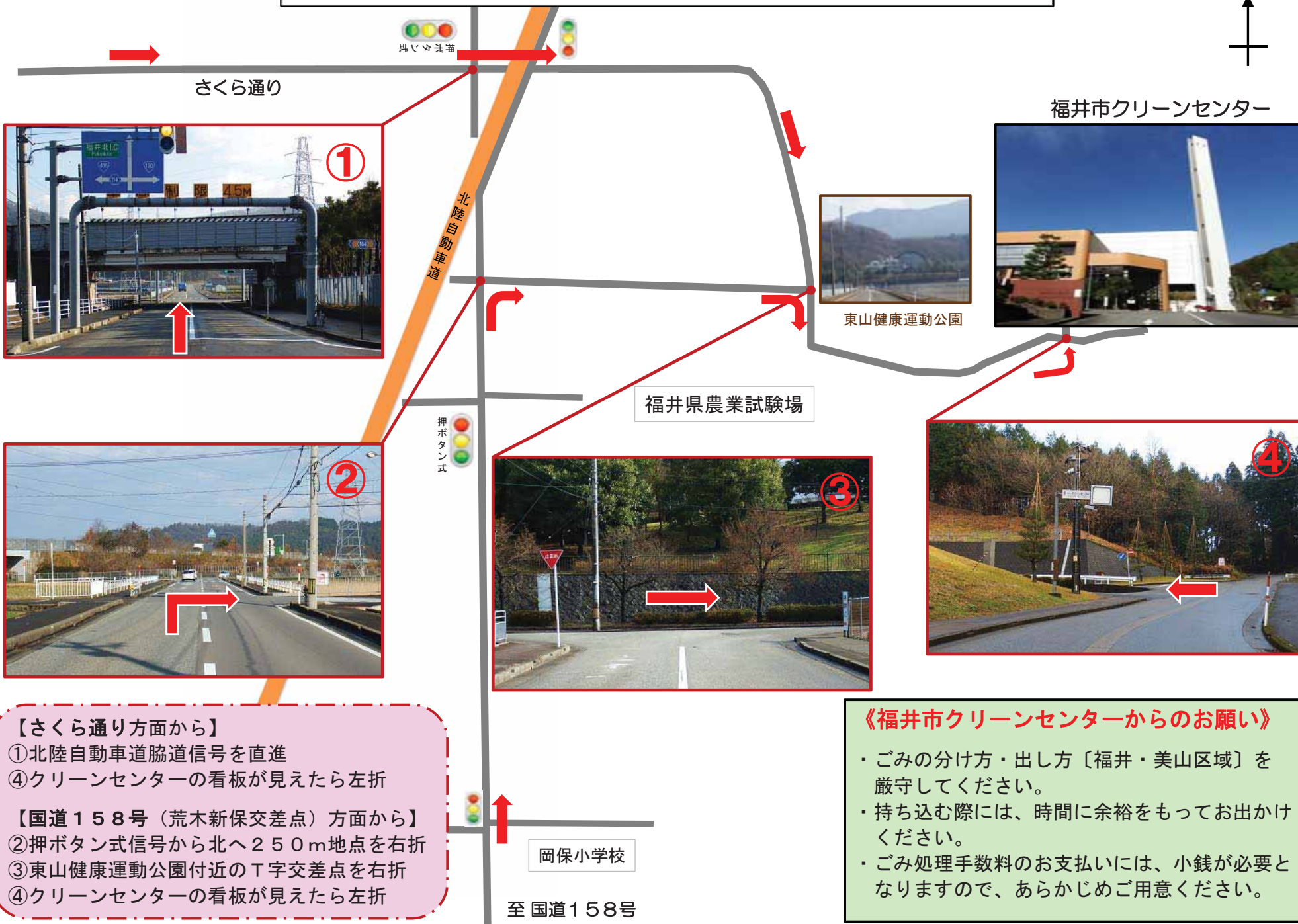
【済生会病院方面から】

- ・「済生会病院」前、「北陸自動車」下を東進
- ・「福井県警察学校」前を通過
- ・信号機のある交差点を左折
- ・約1.8km先 信号機のない交差点を右折
- ・クリーンセンターの看板が見えたら左折

【国道158号方面から】

- ・大野市方面からは「荒木新保」交差点を右折
- ・東郷方面からは「荒木新保」交差点を直進
- ・福井IC方面からは「荒木新保」交差点を左折
- ・約3.6km先 信号機のない交差点を右折
- ・東山健康運動公園付近のT字交差点を右折
- ・クリーンセンターの看板が見えたら左折

福井市クリーンセンター 搬入案内図



- 【さくら通り方面から】**
- ①北陸自動車道脇道信号を直進
 - ④クリーンセンターの看板が見えたら左折
- 【国道158号（荒木新保交差点）方面から】**
- ②押ボタン式信号から北へ250m地点を右折
 - ③東山健康運動公園付近のT字交差点を右折
 - ④クリーンセンターの看板が見えたら左折

- 《福井市クリーンセンターからのお願い》**
- ・ごみの分け方・出し方〔福井・美山区域〕を厳守してください。
 - ・持ち込む際には、時間に余裕をもってお出かけください。
 - ・ごみ処理手数料のお支払いには、小銭が必要となりますので、あらかじめご用意ください。