

浸水継続時間図

地区詳細図

① 東安居・社南・社北・社西地区

凡例

※避難所の最新情報は、福井市のホームページをご確認ください。

浸水継続時間

- 1 2 時間未満
- 1 2 時間以上～1 日未満
- 1 日以上～3 日未満
- 3 日以上～1 週間未満
- 1 週間以上～2 週間未満
- 2 週間以上～4 週間未満



最初に開く指定避難所

災害が発生するおそれがある場合に、1 番目
に開く避難所



指定避難所

・災害の危険があり避難した住民等が、災害の危険
がなくなるまで必要な期間滞在する施設
・災害により家に戻れなくなった被災者が一時的に
滞在する施設
※ 開いていない場合がありますのでご注意ください

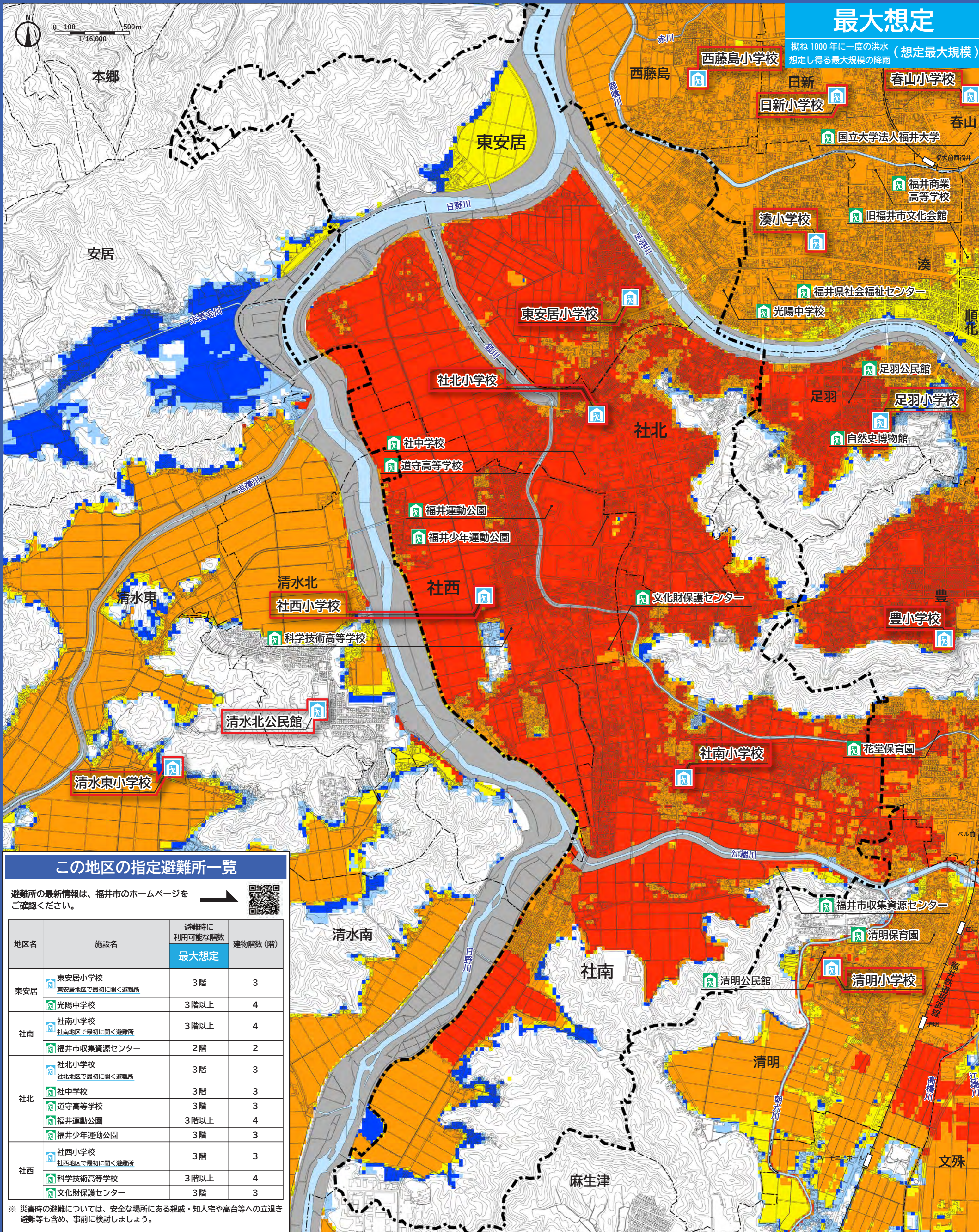
浸水時に危険なエリア

- 地下道（車・歩行者）
- 地下道（歩行者専用）
- 地下駐車場

- この地図の対象地区界
- 地区界

最大想定

概ね 1000 年に一度の洪水（想定最大規模）
想定し得る最大規模の降雨



この地区の指定避難所一覧

避難所の最新情報は、福井市のホームページを
ご確認ください。

地区名	施設名	避難時に 利用可能な階数	建物階数(階)
		最大想定	
東安居	東安居小学校 <small>東安居地区で最初が開く避難所</small>	3 階	3
	光陽中学校	3 階以上	4
社南	社南小学校 <small>社南地区で最初が開く避難所</small>	3 階以上	4
	福井市収集資源センター	2 階	2
社北	社北小学校 <small>社北地区で最初が開く避難所</small>	3 階	3
	社中学校	3 階	3
	道守高等学校	3 階	3
	福井運動公園	3 階以上	4
	福井少年運動公園	3 階	3
社西	社西小学校 <small>社西地区で最初が開く避難所</small>	3 階	3
	科学技術高等学校	3 階以上	4
	文化財保護センター	3 階	3

※ 災害時の避難については、安全な場所にある親戚・知人宅や高台等への立退き
避難等も含め、事前に検討しましょう。