

浸水継続時間図

地区詳細図

⑭ 豊・足羽・湊・宝永・順化地区

凡例

※避難所の最新情報は、福井市のホームページをご確認ください。

浸水継続時間

- 1 2時間未満
- 1 2時間以上～1日未満
- 1日以上～3日未満
- 3日以上～1週間未満
- 1週間以上～2週間未満
- 2週間以上～4週間未満



最初に開く指定避難所

災害が発生するおそれがある場合に、1番目に開く避難所



指定避難所

・災害の危険があり避難した住民等が、災害の危険がなくなるまで必要な期間滞在する施設
 ・災害により家に戻れなくなった被災者が一時的に滞在する施設
 ※ 開いていない場合がありますのでご注意ください

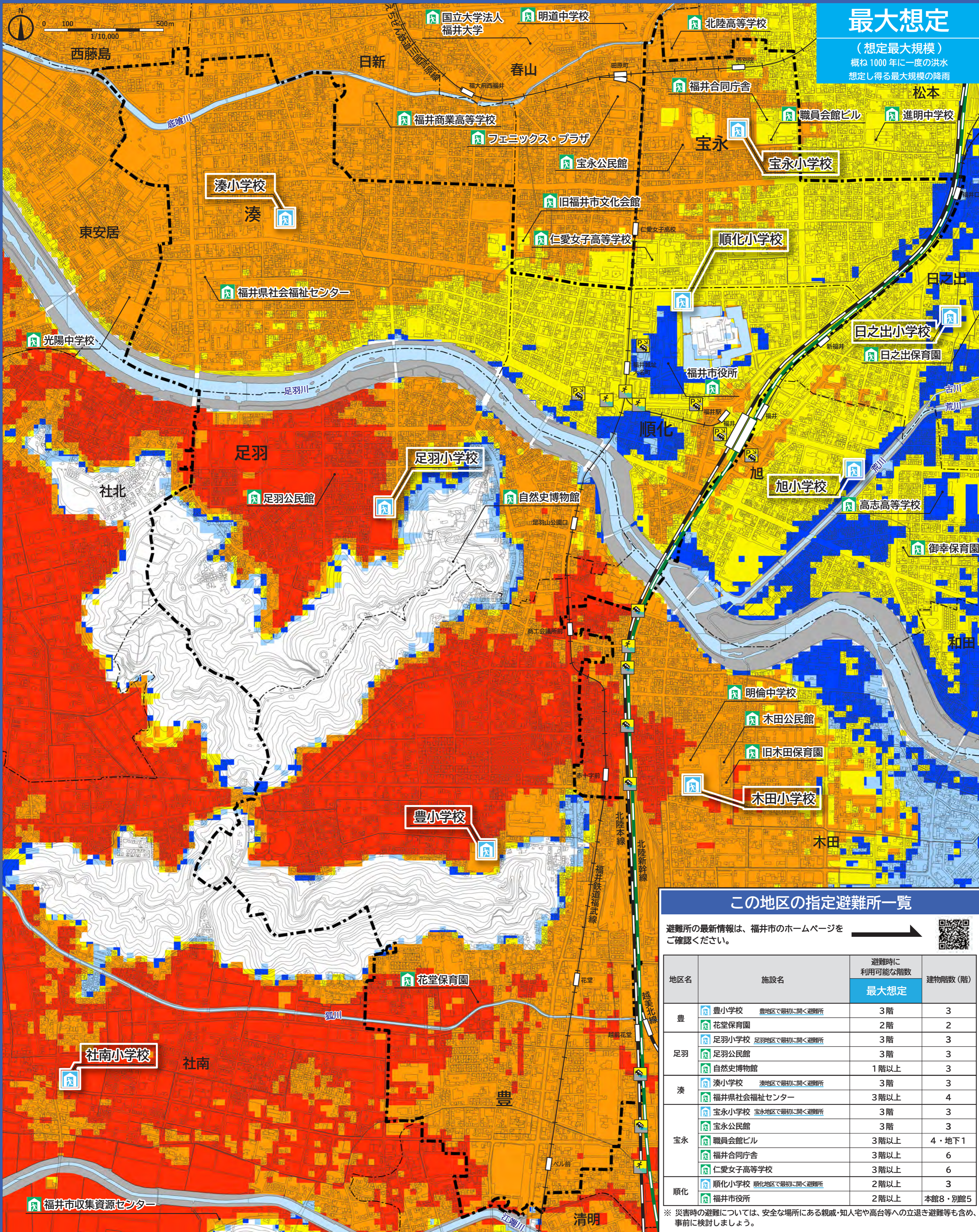
浸水時に危険なエリア

- 地下道（車・歩行者）
- 地下道（歩行者専用）
- 地下駐車場

--- この地図の対象地区界
 --- 地区界

最大想定

（想定最大規模）
 概ね1000年に一度の洪水
 想定し得る最大規模の降雨



この地区の指定避難所一覧

避難所の最新情報は、福井市のホームページをご確認ください。

地区名	施設名	避難時に利用可能な階数	
		最大想定	建物階数(階)
豊	豊小学校	3階	3
	花堂保育園	2階	2
足羽	足羽小学校	3階	3
	足羽公民館	3階	3
湊	湊小学校	3階	3
	福井県社会福祉センター	3階以上	4
宝永	宝永小学校	3階	3
	宝永公民館	3階	3
	職員会館ビル	3階以上	4・地下1
順化	福井合同庁舎	3階以上	6
	仁愛女子高等学校	3階以上	6
	順化小学校	2階以上	3
	福井市役所	2階以上	本館8・別館5

※ 災害時の避難については、安全な場所にある親戚・知人宅や高台等への立退き避難等も含め、事前に検討しましょう。