

凡例 ※避難所の最新情報は、福井市の ホームページをご確認ください。



最初に開く指定避難所
災害が発生するおそれがある場合に、1番目に開く避難所



指定避難所
・災害の危険があり避難した住民等が、災害の危険がなくなるまで必要な期間滞在する施設
・災害により家に戻れなくなった被災者が一時的に滞在する施設
※ 開いていない場合がありますのでご注意ください

--- この地図の対象地区界
--- 地区界

浸水時に危険なエリア

- 地下道（車・歩行者）
- 地下道（歩行者専用）
- 地下駐車場

16 羽生・上宇坂地区

地区詳細図

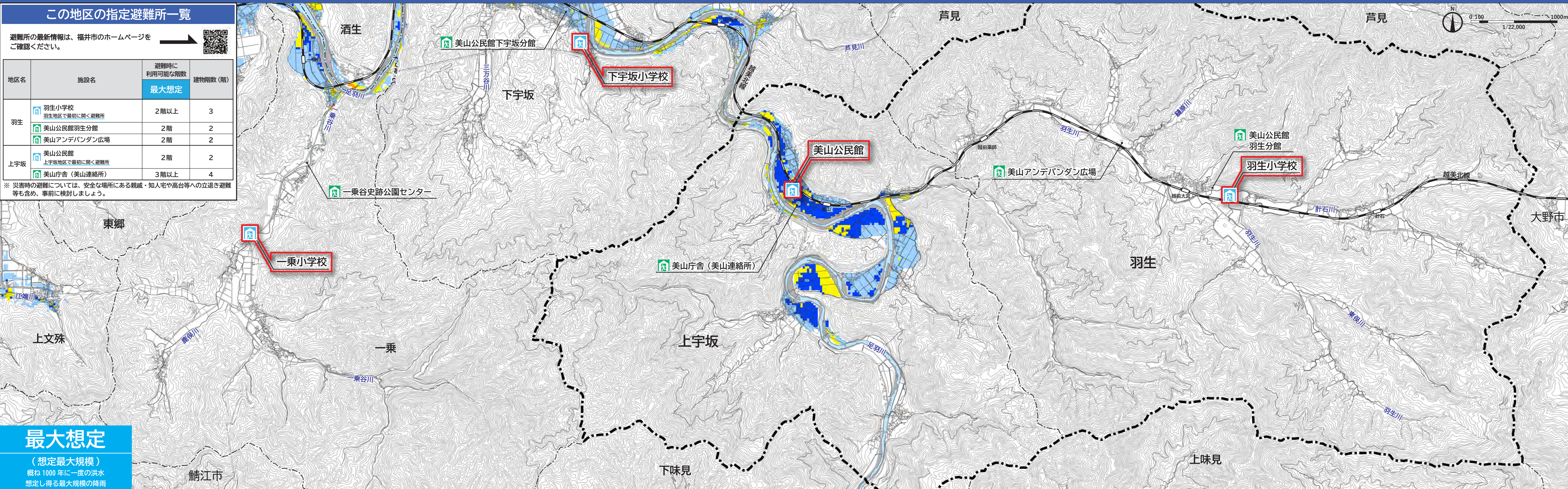
この地区の指定避難所一覧

避難所の最新情報は、福井市のホームページをご確認ください。



地区名	施設名	避難時に利用可能な階数	建物階数(階)
		最大想定	
羽生	羽生小学校 羽生地区で最初に開く避難所	2階以上	3
	美山公民館羽生分館	2階	2
	美山アンデパンダン広場	2階	2
上宇坂	美山公民館 上宇坂地区で最初に開く避難所	2階	2
	美山庁舎(美山連絡所)	3階以上	4

※ 災害時の避難については、安全な場所にある親戚・知人宅や高台等への立退き避難等も含め、事前に検討しましょう。



最大想定

(想定最大規模)
概ね1000年に一度の洪水
想定し得る最大規模の降雨