

浸水継続時間図

地区詳細図

⑦ 円山・岡保・東藤島地区

凡例

※避難所の最新情報は、福井市のホームページをご確認ください。

浸水継続時間

- 1 2 時間未満
- 1 2 時間以上～1 日未満
- 1 日以上～3 日未満
- 3 日以上～1 週間未満
- 1 週間以上～2 週間未満
- 2 週間以上～4 週間未満



最初に開く指定避難所

災害が発生するおそれがある場合に、1 番目に開く避難所



指定避難所

・災害の危険があり避難した住民等が、災害の危険がなくなるまで必要な期間滞在する施設
 ・災害により家に戻れなくなった被災者が一時的に滞在する施設
 ※ 開いていない場合がありますのでご注意ください

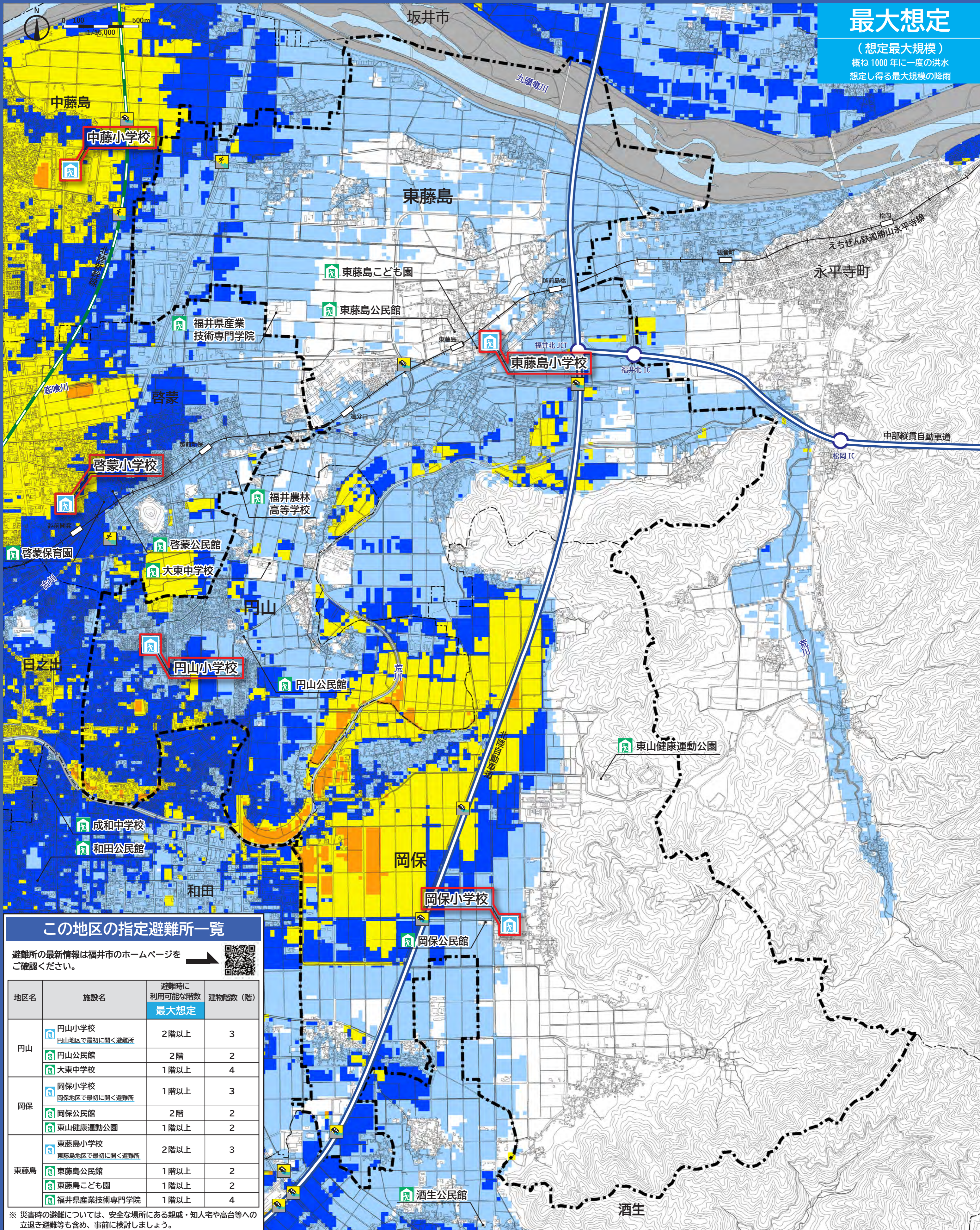
浸水時に危険なエリア

- 地下道 (車・歩行者)
- 地下道 (歩行者専用)
- 地下駐車場

- この地図の対象地区界
- 地区界

最大想定

(想定最大規模)
 概ね 1000 年に一度の洪水
 想定し得る最大規模の降雨



この地区の指定避難所一覧

避難所の最新情報は福井市のホームページをご確認ください。



地区名	施設名	避難時に	建物階数 (階)
		利用可能な階数	
円山	円山小学校 <small>円山地区で最初に開く避難所</small>	2 階以上	3
	円山公民館	2 階	2
	大東中学校	1 階以上	4
岡保	岡保小学校 <small>岡保地区で最初に開く避難所</small>	1 階以上	3
	岡保公民館	2 階	2
	東山健康運動公園	1 階以上	2
東藤島	東藤島小学校 <small>東藤島地区で最初に開く避難所</small>	2 階以上	3
	東藤島公民館	1 階以上	2
	東藤島こども園	1 階以上	2
	福井県産業技術専門学院	1 階以上	4

※ 災害時の避難については、安全な場所にある親戚・知人宅や高台等への立退き避難等も含め、事前に検討しましょう。