

# 浸水継続時間図

## 地区詳細図

### ⑨ 上文殊・文殊・六条地区

#### 凡例

※避難所の最新情報は、福井市のホームページをご確認ください。

#### 浸水継続時間

- 1 2 時間未満
- 1 2 時間以上～1 日未満
- 1 日以上～3 日未満
- 3 日以上～1 週間未満
- 1 週間以上～2 週間未満
- 2 週間以上～4 週間未満



#### 最初に開く指定避難所

災害が発生するおそれがある場合に、1 番目  
に開く避難所



#### 指定避難所

・災害の危険があり避難した住民等が、災害の危険  
がなくなるまで必要な期間滞在する施設  
・災害により家に戻れなくなった被災者が一時的に  
滞在する施設  
※ 開いていない場合がありますのでご注意ください

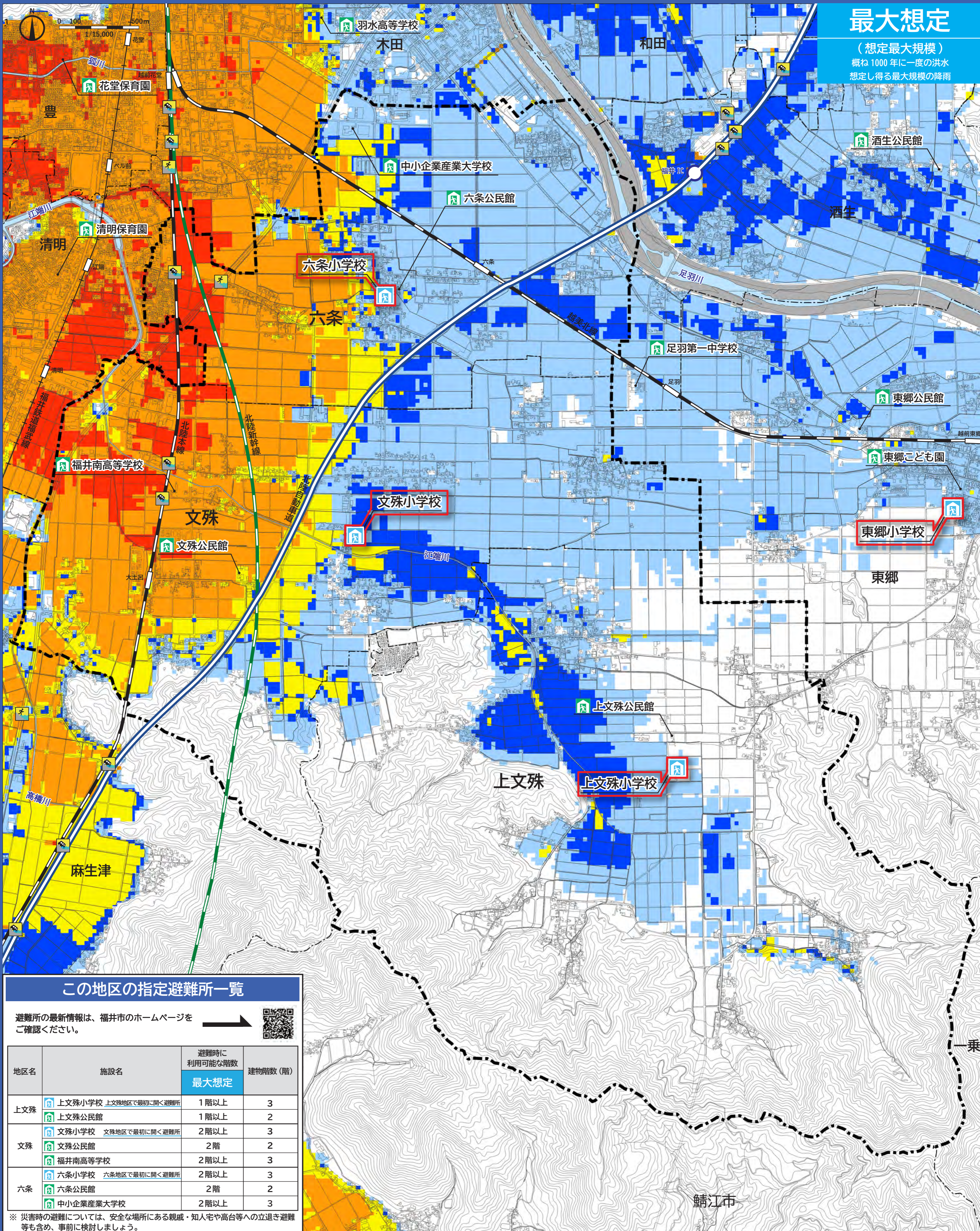
#### 浸水時に危険なエリア

- 地下道（車・歩行者）
- 地下道（歩行者専用）
- 地下駐車場

- この地図の対象地区界
- 地区界

### 最大想定

（想定最大規模）  
概ね 1000 年に一度の洪水  
想定し得る最大規模の降雨



#### この地区の指定避難所一覧

避難所の最新情報は、福井市のホームページを  
ご確認ください。



地区名	施設名	避難時に 利用可能な階数	
		最大想定	建物階数（階）
上文殊	上文殊小学校 上文殊地区で最初が開く避難所	1 階以上	3
	上文殊公民館	1 階以上	2
文殊	文殊小学校 文殊地区で最初が開く避難所	2 階以上	3
	文殊公民館	2 階	2
六条	福井南高等学校	2 階以上	3
	六条小学校 六条地区で最初が開く避難所	2 階以上	3
	六条公民館	2 階	2
	中小企業産業大学校	2 階以上	3

※ 災害時の避難については、安全な場所にある親戚・知人宅や高台等への立退き避難  
等も含め、事前に検討しましょう。