



◆アクティビティ紹介

【dig books】

私たちは、古紙リサイクル業「増田喜」さんに大量に集まる「本」に着目し、返却期限のない図書館を運営しています（2021年9月時点で約6,000冊）。
ふくみちでは期間中、これまで回収した本を一斉に公開します。誰かと一緒に本を読んでみたり、1人でくつろいでみたり・・・大人から子供まで楽しめるようなスペースとなっています。ルールはありませんので、あなたらしい過ごし方で自分の心をくすぐる1冊を見つけ出す「(dig (ディグ)る)」感覚を楽しんでください。



【音楽演奏】

ランチタイム、バルタイムに素敵な時間を過ごしてもらえよう、音楽ライブを開催します。ぜひ、お越しいただき、生演奏のBGMでゆったりと過ごしてみませんか？
ウクレレ奏者 荒川 俊郎さん
10/ 3 (日) 12:30～、13:30～
10/ 7 (木) 17:30～、18:30～
10/12 (火) 12:00～、13:00～
10/16 (土) 12:30～、13:30～
アコーディオンBGM こんどうめいさん
10/ 2 (土) 12:30～、13:30～
10/ 5 (火) 17:30～、18:30～
10/ 9 (土) 12:30～、13:30～
アイルランド伝統音楽 バーナ・ファールチェ
10/17 (日) 12:30～、13:30～



【TONKAN terrace (トンカンテラス)】

トンカンテラスは、建具屋だった作業小屋を改修して生まれた、ものづくりの新たな拠点です。

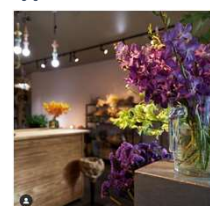
ふくみちでは、保育園帰りの子どもからサラリーマンのお父さん、井戸端会議に行く途中のおばあちゃんまで、老若男女問わずに楽しめるアクティビティをご用意しました。

ふくみちのために製作した新感覚極座標ゲーム「ポラッグ」は、体だけでなく頭も同時に使うので、ぜひ挑戦してみてください。



【お花販売 (IRIS)】

日々の暮らしをお花で心豊かに。
ご自宅に気軽に飾れるミニブーケやローズマリーなどの植物、ドライフラワーのブーケやリースなどをご用意しています。
期間中の金曜日：17:00～19:00



【その他】

放送会館前で期間中「マスキングテープWS」を行ったり、「ピクニックシート」、「シャボン玉セット」の販売もします。

◆バルタイム協力沿線飲食店紹介

沿線飲食店前の歩道上にイートインスペースを設けます。どなたでもお使いいただけますので、ルールを守って自由にお楽しみください。

郷土料理・地酒 はやし / 味の王様 / かんきち / 善甚 / きはち屋
お好み焼き 鉄板焼 よしな / ろばた焼 弥吉 / Tamamin13

・沿線の飲食店メニュー（一部）が召し上がれます。
・飲食店の食器等はご購入された店舗にお返しください。
・ごみのお持ち帰りにご協力ください。