

みんなが使った水は  
どこへ行くのかな？

サイコロをふって  
下水道のしくみを学ぼう！

# 下水道 すざろく



よご  
汚れた水は、下水道  
しよりにじょう  
って、下水処理場に

よご  
害あげを作った！汚れた油はどうする？

もう1回サイコロをふってね！

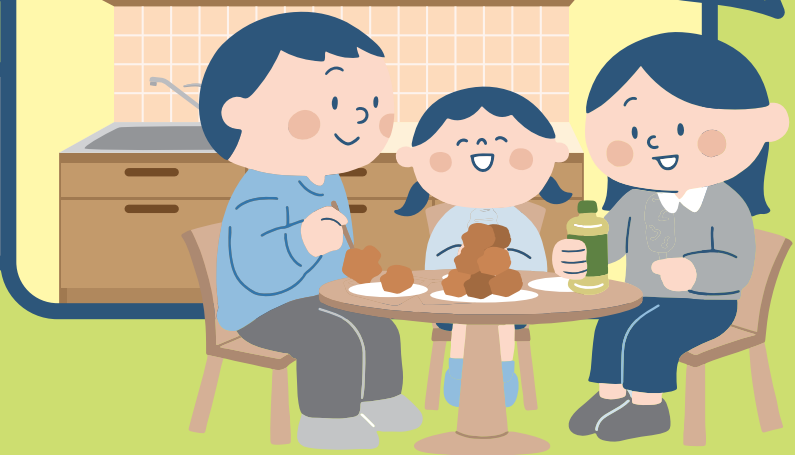
1・2・3がでた…

▶ 新聞紙にしみこませて  
も燃やせるゴミで捨てた！【1マス進む】

4・5・6がでた…

▶ シンクにそのまま流してしまい、  
はいすいかん  
排水管がつまった！【1回休み】

スタート！



クイズ

マンホールのふたが丸いのはなぜ？

- ① かわいい
- ② 見つけやすい
- ③ ずれてもおちない

B



しよりにじょう  
下水処理場

下水道  
すごろく

クイズ

下水道には、汚れた水をきれいにするほかに大事な役割があるよ。どんな役割かな？

- ① メダカの養殖場ようしよくじょう
- ② 雨水を流すことで、街を浸水から守る！まち しんすい
- ③ 動物たちのウォーターライダー！

C

トイレに紙おむつを流しちゃった！トイレがつまって、業者さんに直してもらうことに…

1回休み



大雨時の

フトヒゲムシ

クイズ

E



家庭や工場からでた  
管やマンホールを通  
流れていくよ



# クイズ A

福井市の下水道はいつから始まったのだろう？

- ①1748年
- ②1848年
- ③1948年

下水道  
すごろく

さいがい  
災害にそなえて、マンホールトイレを  
組み立ててみることにしたよ。  
みんなで協力して、マンホールのふたを  
あけて、トイレとテントを組み立てた！

2マス進む



マンホールトイレってなに？

さいがい  
災害時にマンホールの上に簡易なトイレ  
せつび  
設備を設け、使用するものだよ！



とぜん  
突然のゲリラ豪雨！  
かさ  
傘もないし、ずぶぬれになっちゃった。  
早く家に帰って着替えなきゃっ！

スタートにもどる



今年はお兄ちゃんが受験生！  
落ちない、スベらない、サクラ咲く  
マンホールお守りで合格祈願だ～！

九九の7の段を言ってみよう！

下水道  
すごろく

大きなゴミを  
とります

ちん-さ ち おすい  
沈砂池・汚水ポンプ

ポンプで下水を  
くみあげます

# クイズ D

- 細菌類
- クマムシ
- アルケラ
- カルケンウム
- アメーバ

福井市の一部の公園には、大雨の時に重要な役割があるんだって…どんな役割？

- ①プール ②雨水調整池 ③釣り堀



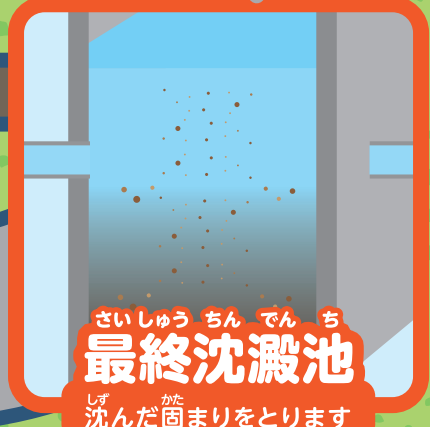
下水をキレイにする微生物たち  
**はんのう 反応タンク**  
 下水に微生物と空気を加えると、沈殿しやすい固まりになります

**クイズ**

下水処理で活躍する微生物の数  
 当たり、何匹くらい？

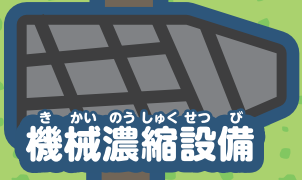
- ①約1匹 ②約100匹 ③約1000匹

正解は



**さいしゅう 最終沈澱池**  
 沈んだ固まりをとります

集められた泥はセメント原料や肥料として利用されるよ！



**クイズ**

らにリサイクルして、私たちの生活  
 ているよ。どんなものに変身してい

- ①木の屑 ②セメント ③紙  
 ④割りばし ⑤肥料

💡 正解は、2つあるよ！

福井市には、公共下水道の処理場は何か所あるだろう？

正解だと思う数を  
手でたたいてみよう！

正解したら、先頭の人  
の所まで移動しよう！

さいしょ ちん でん  
**最初沈澱**

小さなゴミや泥をとり

**ゴール!**

のぞ  
取り除いたゴミや泥は  
どうなるんだろう…?

えん そ こん わ ち  
**塩素混和池**

きれいになった水は消毒して  
川に流します

カッコいいマンホールカードを  
ゲットした！  
日本全国を旅して集めよう！

1回休み



はつ でん せつ び  
**消化ガス発電設備**

**ガスホルダー**

**クイズ**

H

やっと下水がキレイになって、川や海に流れていくよ！さて、下水処理場に入った下水は、キレイになるまでにどのくらいの時間がかかるのかな？

- ①1時間ほど
- ②1日ほど
- ③10日間ほど

**下水道  
すごろく**

お でのい  
汚泥をさ  
に役立  
てるかな？

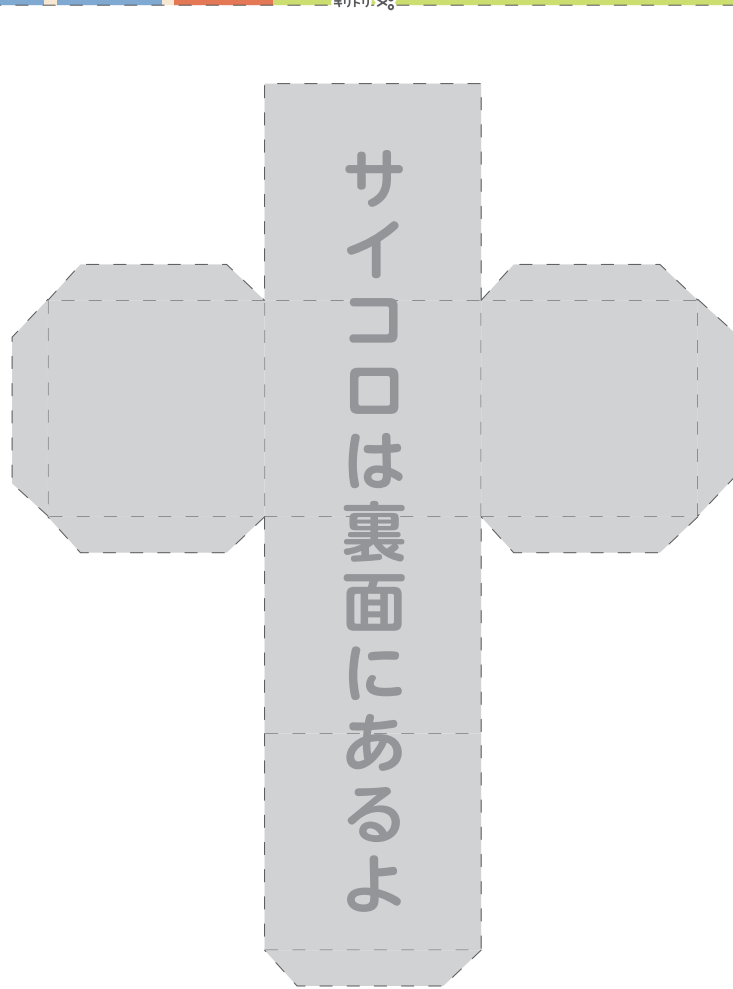
①えん

外れたら…  
3マスもどろう！

サイコロをふって出た目の数だけコマを進めて、下水道のしくみを学びながらゴールを目指そう！

マスに書いてあることは**必ず守って**すごろくを楽しんでね！

クイズの答えは裏面だよ！



上水道すごろくの【答え】

A.②/B.①/C.③/D.②/E.②/F.③