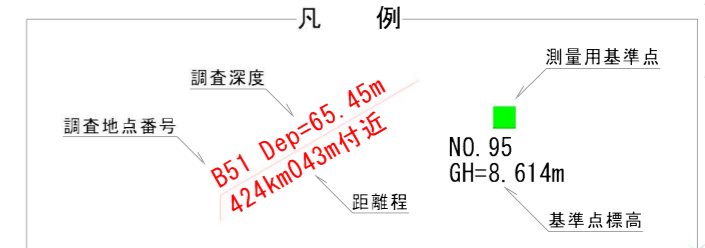


図 4.1.1 調査位置平面図 (1/2)

調査位置平面図

縮尺：1/5000



※赤で旗揚げされている箇所は今回調査箇所。黒で旗揚げされている箇所は既存調査箇所

図 4.1.2 調査位置平面図 (2/2)

ボーリング柱状図

調査名 北陸新幹線、福井市内地質調査 4

ボーリングNo

事業・工事名

シートNo

ボーリング名	B58-2 (424km922m)		調査位置	福井県福井市大町地係			北緯	36° 1' 52.7071"						
発注機関	独立行政法人鉄道建設・運輸施設整備支援機構				調査期間	平成 27年 6月 19日 ~ 28年 2月 22日		東経	136° 13' 8.5920"					
調査業者名	株式会社 サンプルコン 電話 (0776-36-2790)		主任技師	森川 和典		現場代理人	吉田 十三	コシゲ 定 者	岡島 尚司	ボーリング責任者	片山 俊宏			
孔口標高	7.07m	角	180° 上 90° 0° 下 0°		方	北 0° 270° 西 90° 東 180° 南	地盤勾配	傾斜 水平0° 90° 0°		使用機種	TOHO DOD	ハンマー落下用具	半自動落下	
総掘進長	27.42m	度	0°		向			エンジン	ヤンマー NFD-10		ポンプ	TOHO BC-3C		

標尺 (m)	層厚 (m)	柱状図	土質区分	色調	相對密度	相對稠度	相対稠度	記述	孔内水位 (m) / 測定月日	標準貫入試験				原位置試験 深 (m)	試験名および結果	深 (m)	試験番号	採取方法	室内試験 (月日)	掘進日	
										深 (m)	10cmごとの打撃回数 / 貫入量 (cm)										深 (m)
											0	10	20								
1	5.97	1.10	1.10	硬質シルト	暗灰	中位の	緩い	GI-0.30mまで耕作土。土質は砂質シルトを呈する。含水中位、粘性中、砂は細砂主体、粒径10mm程度の亜円礫を少量混入。GI-0.55~0.65m間、アスファルト塊混入。	1.15	1	1	1	3	2							
2				粘土	暗灰	中位の	緩い	非常に含水中位、粘性中~強、全体に腐植物を少量混入。GI-2.30m付近、1cm程度の砂層挟む。	1.57	1	1	1	45	0							
3	4.12	1.85	2.95	粘土混シルト	暗灰	中位の	緩い	含水中位、粘性中、砂は細砂主体、粒径10mm程度の亜円礫を少量混入。GI-0.55~0.65m間、アスファルト塊混入。	2.60	1	1	3	5	0							
4	3.67	0.45	3.40	粘土混シルト	暗灰	中位の	緩い	含水中位、粘性中、砂は細砂主体、粒径10mm程度の亜円礫を少量混入。GI-0.55~0.65m間、アスファルト塊混入。	3.15	1	1	3	5	0							
5	3.17	0.50	3.90	シルト	暗灰	中位の	緩い	砂は細砂~中砂主体、含水中位、所々、1cm程度のシルトを介在する。	3.45	0	1	1	45	0							
6				シルト	暗灰	中位の	緩い	非常に含水中位、粘性中、腐植物混入。GI-5.00m付近、黒色を呈する。	4.60	0	1	1	35	1							
7				シルト	暗灰	中位の	緩い	含水中位、粘性中、腐植物混入。GI-5.00m付近、黒色を呈する。GI-6.00m付近、部分的に砂が多い。砂は微細砂主体。	3.15	1	1	1	31	0							
8	-0.93	4.10	8.00	シルト	暗灰	中位の	緩い	含水中位、粘性中、腐植物混入。GI-5.00m付近、黒色を呈する。GI-6.00m付近、部分的に砂が多い。砂は微細砂主体。	5.50	1	1	1	31	0							
9				シルト	暗灰	中位の	緩い	含水中位、粘性中、腐植物混入。GI-5.00m付近、黒色を呈する。GI-6.00m付近、部分的に砂が多い。砂は微細砂主体。	6.15	1	1	1	31	0							
10				シルト	暗灰	中位の	緩い	含水中位、粘性中、腐植物混入。GI-5.00m付近、黒色を呈する。GI-6.00m付近、部分的に砂が多い。砂は微細砂主体。	6.46	1	1	1	31	0							
11				シルト	暗灰	中位の	緩い	含水中位、粘性中、腐植物混入。GI-5.00m付近、黒色を呈する。GI-6.00m付近、部分的に砂が多い。砂は微細砂主体。	7.15	1	1	1	32	0							
12				シルト	暗灰	中位の	緩い	含水中位、粘性中、腐植物混入。GI-5.00m付近、黒色を呈する。GI-6.00m付近、部分的に砂が多い。砂は微細砂主体。	7.47	1	1	1	3	0							
13				シルト	暗灰	中位の	緩い	含水中位、粘性中、腐植物混入。GI-5.00m付近、黒色を呈する。GI-6.00m付近、部分的に砂が多い。砂は微細砂主体。	8.15	1	1	1	3	0							
14	-6.73	5.80	13.80	シルト	暗灰	中位の	緩い	含水中位、粘性中、腐植物混入。GI-5.00m付近、黒色を呈する。GI-6.00m付近、部分的に砂が多い。砂は微細砂主体。	8.48	1	1	1	33	0							
15	-7.78	1.05	14.85	シルト	暗灰	中位の	緩い	含水中位、粘性中、腐植物混入。GI-5.00m付近、黒色を呈する。GI-6.00m付近、部分的に砂が多い。砂は微細砂主体。	9.15	1	1	1	33	0							
16				シルト	暗灰	中位の	緩い	含水中位、粘性中、腐植物混入。GI-5.00m付近、黒色を呈する。GI-6.00m付近、部分的に砂が多い。砂は微細砂主体。	9.48	1	1	1	33	0							
17	-9.73	1.95	16.80	シルト	暗灰	中位の	緩い	含水中位、粘性中、腐植物混入。GI-5.00m付近、黒色を呈する。GI-6.00m付近、部分的に砂が多い。砂は微細砂主体。	10.15	1	1	1	31	0							
18	-11.23	1.50	18.30	シルト	暗灰	中位の	緩い	含水中位、粘性中、腐植物混入。GI-5.00m付近、黒色を呈する。GI-6.00m付近、部分的に砂が多い。砂は微細砂主体。	10.40	1	1	1	31	0							
19				シルト	暗灰	中位の	緩い	含水中位、粘性中、腐植物混入。GI-5.00m付近、黒色を呈する。GI-6.00m付近、部分的に砂が多い。砂は微細砂主体。	11.15	2	1	1	4	0							
20				シルト	暗灰	中位の	緩い	含水中位、粘性中、腐植物混入。GI-5.00m付近、黒色を呈する。GI-6.00m付近、部分的に砂が多い。砂は微細砂主体。	11.47	2	2	1	5	0							
21				シルト	暗灰	中位の	緩い	含水中位、粘性中、腐植物混入。GI-5.00m付近、黒色を呈する。GI-6.00m付近、部分的に砂が多い。砂は微細砂主体。	12.15	2	2	1	5	0							
22				シルト	暗灰	中位の	緩い	含水中位、粘性中、腐植物混入。GI-5.00m付近、黒色を呈する。GI-6.00m付近、部分的に砂が多い。砂は微細砂主体。	12.48	2	2	1	5	0							
23				シルト	暗灰	中位の	緩い	含水中位、粘性中、腐植物混入。GI-5.00m付近、黒色を呈する。GI-6.00m付近、部分的に砂が多い。砂は微細砂主体。	13.13	2	2	1	5	0							
24				シルト	暗灰	中位の	緩い	含水中位、粘性中、腐植物混入。GI-5.00m付近、黒色を呈する。GI-6.00m付近、部分的に砂が多い。砂は微細砂主体。	13.50	2	2	1	5	0							
25				シルト	暗灰	中位の	緩い	含水中位、粘性中、腐植物混入。GI-5.00m付近、黒色を呈する。GI-6.00m付近、部分的に砂が多い。砂は微細砂主体。	14.15	2	4	4	10	0							
26				シルト	暗灰	中位の	緩い	含水中位、粘性中、腐植物混入。GI-5.00m付近、黒色を呈する。GI-6.00m付近、部分的に砂が多い。砂は微細砂主体。	14.45	2	3	3	8	0							
27				シルト	暗灰	中位の	緩い	含水中位、粘性中、腐植物混入。GI-5.00m付近、黒色を呈する。GI-6.00m付近、部分的に砂が多い。砂は微細砂主体。	15.15	2	3	3	8	0							

ボーリング柱状図

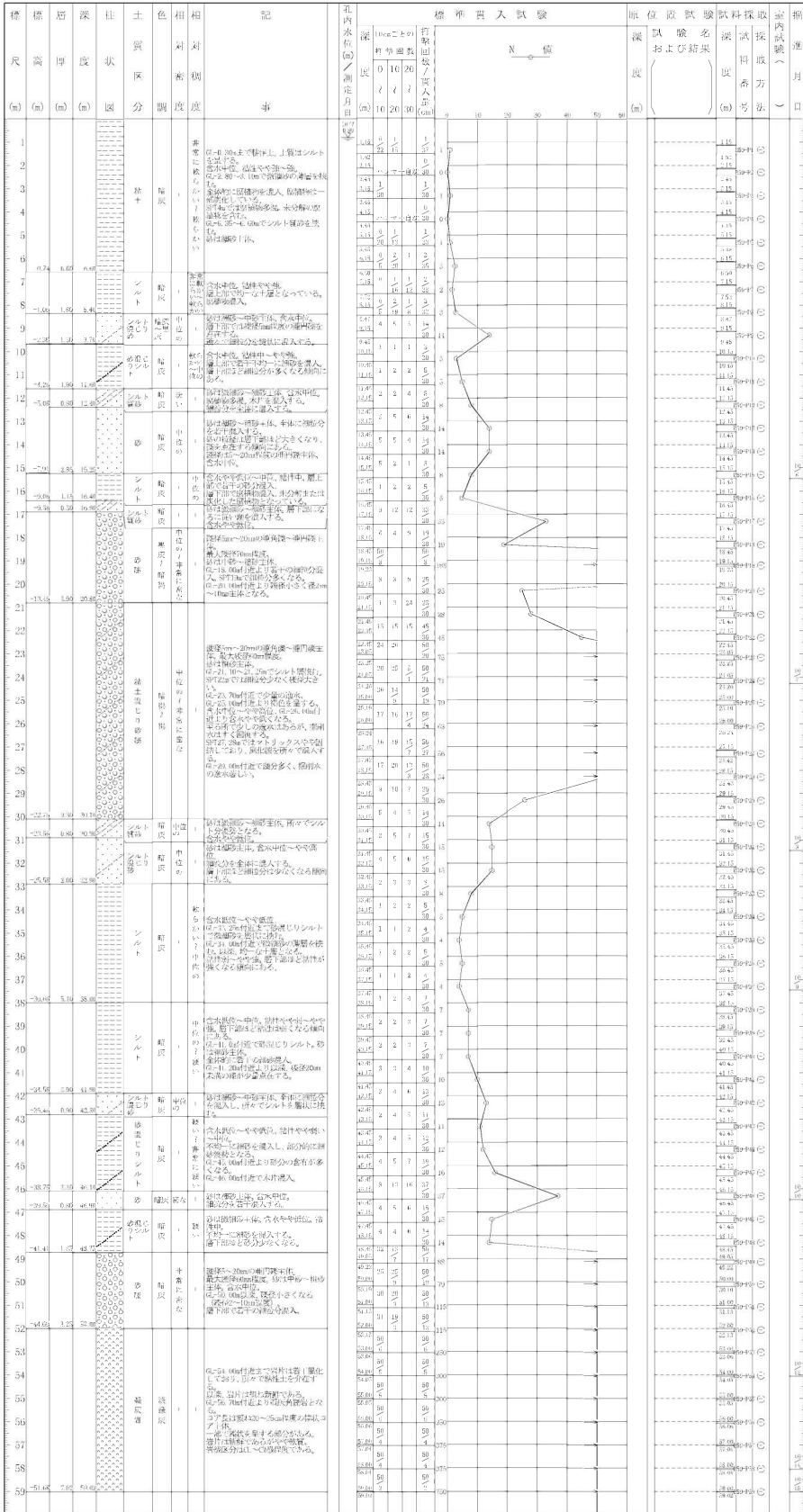
調査名 北陸新幹線、福井市内地質調査 4

ボーリングNo

事業・工事名

シートNo

ボーリング名	B59 (125km177m)	調査位置	福井県福井市下馬生田町	北緯	36° 1' 41.6323"
発注機関	独立行政法人鉄道建設・運輸施設整備支援機構	調査期間	平成 27年 6月 19日 ~ 27年 11月 18日	東経	136° 13' 10.8130"
調査業者名	株式会社サンテック 株式会社 (0776-34-2790)	主任技師	森川 和典	現代人	吉田 十二
調査者名		地盤勾配	北 0° 東 27° 南 130° 西 90°	コ定者	岡島 尚司
孔口標高	7.34m	使用機器	TF-90M	ハンマー	落下用具
掘進長さ	59.02m	試錘機	YBM-05	ポンプ	半自動落下
				エンジン	SP-30B



ボーリング柱状図

調査名 北陸新幹線 福井市内地質調査 4

ボーリングNo

事業・工事名

シートNo

ボーリング名	B60 (425km456m)		調査位置	福井県福井市下筋生田地係			北緯	36° 1' 35.9252"			
発注機関	独立行政法人鉄道建設・運輸施設整備支援機構			調査期間	平成 27年 6月 19日 ~ 28年 2月 22日		東経	136° 13' 13.8581"			
調査業者名	株式会社サンワコン 電話 (0776-36-2790)		主任技師	森川 和典		現場代理人	吉田 十三	コ鑑定者	岡島 尚司		
ボーリング責任者	小屋開地 寿		使用機種	TOHO-D0D		ハンマー落下用具	半自動落下				
孔口標高	7.29m	角			地盤勾配			エンジン	NFD-10	ポンプ	BC-3C
総掘進長	30.45m	度									

標尺 (m)	層高 (m)	層厚 (m)	柱状図	土質区分	色調	相対密度	相対稠度	記号	孔内水位 (m) / 測定月日	標準貫入試験				原位置試験	試験名および結果	試験採取番号	室内試験 (月日)	掘進
										深 (m)	10cmごとの打撃回数	10	20					
1				粘土	暗褐色		非常に軟らかい	0.65mまで耕作土。含水中位~やや高値。層下部ほど含水高くなる傾向にある。粘性強。孔壁のせり出し有り。GI-1.60~1.75m間で細砂層を挟む。SPT3mでやや微細砂混じる。	10.11 10.11	1.15	1/15	1/15	2/30					
2				粘土	暗褐色		非常に軟らかい	同上		1.45	0	1/20	1/30					
3				粘土	暗褐色		非常に軟らかい	同上		2.45	0	1/20	1/30					
4				シルト	暗褐色		非常に軟らかい	同上		3.45	0	1/20	1/30					
5	2.29	5.00	5.00	シルト混じり砂	暗褐色		非常に軟らかい	砂は微細砂~細砂主体。含水高値。細粒分を全体に混入する。		4.15	ハンマー	自重	30					
6	1.59	0.70	5.70	シルト	暗褐色		非常に軟らかい	同上		4.45	1/15	1/15	2/30					
7				シルト	暗褐色		非常に軟らかい	含水中位。粘性中~やや強。腐植物混入。腐植物は層上部で多く混入し、深部ほど少なくなる傾向にある。SPT7mで若干の細砂混入。所々で砂分優勢。		4.45	1/15	1/15	2/30					
8				シルト	暗褐色		非常に軟らかい	同上		6.45	1/15	1/15	2/30					
9	-1.81	3.40	9.10	シルト混じり砂	暗褐色		緩い	砂は細砂~中砂主体。含水中位。所々でシルト分を塊状に含む。		7.15	1/15	1/15	2/30					
10	-2.51	0.70	9.80	シルト	暗褐色		非常に軟らかい	同上		7.45	1/15	1/15	2/30					
11				シルト	暗褐色		非常に軟らかい	含水中位。粘性中~やや強。腐植物混入。層上部で水分分解の腐植物を多く含む。		8.15	1/15	1/15	2/30					
12	-4.71	2.20	12.00	シルト	暗褐色		非常に軟らかい	同上		8.45	3	2	3	8/30				
13	-5.61	0.90	12.90	シルト	暗褐色		非常に軟らかい	砂は微細砂主体。含水中位。腐植物混入。細粒分を全体に混入する。		9.15	10	1	1	2/30				
14				シルト	暗褐色		軟らかい	含水やや低値。粘性中。腐植物混入。腐植物の多くは炭化している。		9.45	10	1	1	2/30				
15	-7.51	1.90	14.80	シルト	暗褐色		緩い	同上		10.15	1	1	1	3/30				
16	-8.41	0.90	15.70	シルト	暗褐色		非常に軟らかい	同上		11.15	1	1	1	3/30				
17	-9.81	1.40	17.10	シルト	暗褐色		軟らかい	含水やや低値。粘性中。腐植物混入。腐植物の多くは炭化している。		11.45	1	1	2	4/30				
18	-11.41	1.60	18.70	シルト	暗褐色		非常に軟らかい	同上		12.15	1	1	2	4/30				
19				シルト	暗褐色		非常に軟らかい	同上		12.45	1	1	1	3/30				
20				シルト	暗褐色		非常に軟らかい	同上		13.15	1	2	1	4/30				
21	-14.41	3.00	21.70	シルト	暗褐色		非常に軟らかい	含水やや低値。粘性中。腐植物混入。腐植物の多くは炭化している。		13.45	1	2	1	4/30				
22				シルト	暗褐色		非常に軟らかい	同上		14.15	3	3	4	10/30				
23				シルト	暗褐色		非常に軟らかい	同上		14.45	2	1	1	4/30				
24				シルト	暗褐色		非常に軟らかい	同上		15.15	13	13	12	38/30				
25				シルト	暗褐色		非常に軟らかい	同上		15.45	9	6	7	22/30				
26				シルト	暗褐色		非常に軟らかい	同上		16.15	2	1	1	4/30				
27				シルト	暗褐色		非常に軟らかい	同上		16.45	13	13	12	38/30				
28				シルト	暗褐色		非常に軟らかい	同上		17.15	9	6	7	22/30				
29	-21.81	7.40	29.10	シルト	暗褐色		非常に軟らかい	同上		17.43	9	10	15	34/30				
30	-23.16	1.35	30.45	シルト	暗褐色		非常に軟らかい	同上		18.15	9	10	15	34/30				
				シルト	暗褐色		非常に軟らかい	同上		18.43	9	10	15	34/30				
				シルト	暗褐色		非常に軟らかい	同上		19.13	50	50	50	50/30				
				シルト	暗褐色		非常に軟らかい	同上		19.43	50	50	50	50/30				
				シルト	暗褐色		非常に軟らかい	同上		20.00	13	13	13	115/30				
				シルト	暗褐色		非常に軟らかい	同上		20.13	20	25	5	50/2				
				シルト	暗褐色		非常に軟らかい	同上		21.13	50	50	50	50/30				
				シルト	暗褐色		非常に軟らかい	同上		21.37	50	50	50	50/30				
				シルト	暗褐色		非常に軟らかい	同上		22.15	5	5	5	5/30				
				シルト	暗褐色		非常に軟らかい	同上		22.70	25	25	25	50/20				
				シルト	暗褐色		非常に軟らかい	同上		23.15	18	23	9	50/6				
				シルト	暗褐色		非常に軟らかい	同上		23.53	23	27	50	50/20				
				シルト	暗褐色		非常に軟らかい	同上		24.41	23	27	50	50/20				
				シルト	暗褐色		非常に軟らかい	同上		25.33	17	14	14	45/30				
				シルト	暗褐色		非常に軟らかい	同上		26.13	14	14	13	41/30				
				シルト	暗褐色		非常に軟らかい	同上		26.45	14	14	13	41/30				
				シルト	暗褐色		非常に軟らかい	同上		27.13	14	14	13	41/30				
				シルト	暗褐色		非常に軟らかい	同上		27.45	14	10	9	33/30				
				シルト	暗褐色		非常に軟らかい	同上		28.15	6	5	5	16/30				
				シルト	暗褐色		非常に軟らかい	同上		28.45	7	5	6	18/30				
				シルト	暗褐色		非常に軟らかい	同上		29.13	7	5	6	18/30				
				シルト	暗褐色		非常に軟らかい	同上		29.45	7	5	6	18/30				
				シルト	暗褐色		非常に軟らかい	同上		30.13	7	5	6	18/30				
				シルト	暗褐色		非常に軟らかい	同上		30.45	7	5	6	18/30				