

2014 年度
福井市図書館 利用者アンケート
調査報告書

福井市図書館

調査概要

調査目的

福井市の図書館 5 館（市立図書館・みどり図書館・桜木図書館・清水図書館・美山図書館）へ来館した利用者等に対して、図書館の利用実態を調査し、今後のサービス改善に努める。

調査対象

福井市の図書館 5 館に来館した利用者
福井市ホームページ及び図書館ホームページに掲載し調査

調査方法

配布式

サンプル数

福井市の図書館 5 館に来館した利用者	1, 163 件
福井市ホームページ及び図書館ホームページに掲載し調査	0 件

調査期間

2014年7月2日から7月16日

福井市の図書館の利用に関するアンケート

福井市の図書館をいつもご利用いただきありがとうございます。

さて、このたび、図書館ではサービスの向上と今後の図書館運営に役立てるため、アンケートを実施いたします。ご協力のほどよろしく願いいたします。

なお、この調査は無記名で、調査結果は統計的に処理します。また、いただいた回答に個別に返答することはありません。

※以下の質問について該当する項目の番号に○をつけてください。

問1 あなたの年齢と性別についてお尋ねします。

- | | | | | | | | |
|---|------|---|------|---|------|---|-------|
| 1 | 0～9歳 | 2 | 10歳代 | 3 | 20歳代 | 4 | 30歳代 |
| 5 | 40歳代 | 6 | 50歳代 | 7 | 60歳代 | 8 | 70歳以上 |
| | | | | | | | |
| 1 | 男 | 2 | 女 | | | | |

問2 あなたのお住まいはどこですか。

- 1 市内（ ）町 2 市外（ ）市・町

問3 図書館をどれくらい利用していますか。

- | | | | | | |
|---|-------|---|-------|---|-------|
| 1 | ほぼ毎日 | 2 | 週1～2回 | 3 | 2週に1回 |
| 4 | 月1回程度 | 5 | 年数回 | 6 | 初めて来館 |

問4 最もよく利用する図書館はどこですか。

- | | | | |
|---|---------------|---|---------------|
| 1 | 市立図書館（文京2丁目） | 2 | みどり図書館（若杉3丁目） |
| 3 | 桜木図書館（アオッサ4階） | 4 | 美山図書館（旧美山町） |
| 5 | 清水図書館（旧清水町） | 6 | 移動図書館（あじさい号） |

問5 図書館の滞在時間はどれくらいですか。

- 1 30分未満 2 30分～1時間 3 1時間～3時間 4 3時間以上

問6 図書館をどのように利用されていますか。（複数回答可）

- 1 本・雑誌・CD等を借りるため
- 2 館内で本・雑誌・新聞等を読むため
- 3 図書資料で調べ物をするため
- 4 子どもの読書のため
- 5 おはなし会や講座に参加するため
- 6 インターネット・AVコーナーを利用するため
- 7 自習のため
- 8 気分転換のため
- 9 職員に質問・相談するため

問7 利用いただいた感想をお聞かせください。

(あてはまる数字に○をつけてください)

	満足	やや満足	やや不満	不満
1 本の品揃えについて	1	2	3	4
2 雑誌の品揃えについて	1	2	3	4
3 新聞の品揃えについて	1	2	3	4
4 視聴覚資料の品揃え (CD・DVD 等) について	1	2	3	4
5 貸出冊数の上限 (10冊まで) について	1	2	3	4
6 開館時間・閉館時間について	1	2	3	4
7 開館日数について	1	2	3	4
8 図書館の施設・設備について	1	2	3	4
9 目的の本や雑誌・CD等の探しやすさ	1	2	3	4
10 案内表示のわかりやすさ	1	2	3	4
11 職員の対応や説明	1	2	3	4
12 予約・リクエストサービスについて	1	2	3	4

問8 今後、福井市の図書館が優先的に取り組んでほしいことは何ですか。

(上位3つに○をつけてください)

- 1 本の充実 2 雑誌・新聞の充実 3 CD・DVD の充実
- 4 調査・相談サービスの充実 5 児童サービスの充実 6 講座・講演会等の充実
- 7 開館時間の繰上げ 8 閉館時間の繰下げ 9 開館日数を増やす
- 10 体の不自由な方へのサービスの充実 11 新しいメディア (電子書籍等) の充実
- 12 本を読みながら飲食のできるカフェの併設など、居心地の良い環境作り

福井市の図書館についてご意見がありましたらお聞かせください。

ご協力ありがとうございました。これからの図書館の運営に役立て、サービス向上に努めてまいります。

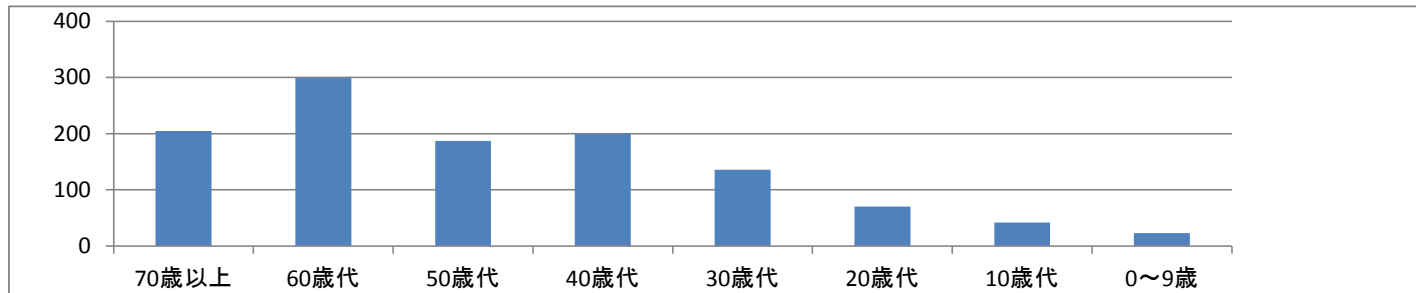
これからも福井市の図書館のご利用、ご支援をよろしくお願いいたします。

福井市図書館アンケート調査結果

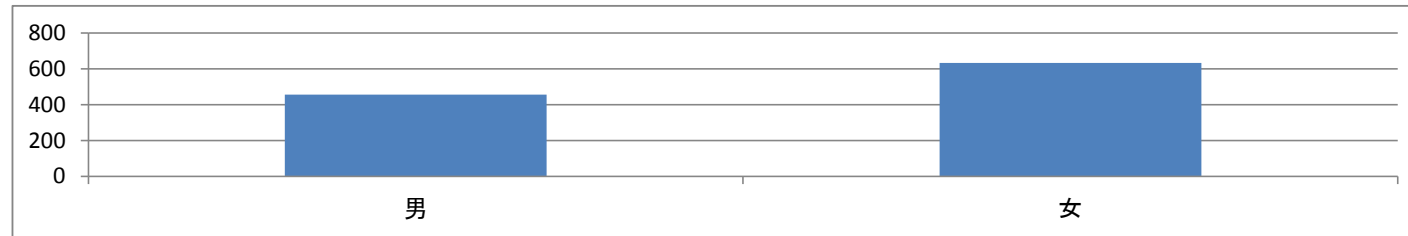
調査日 2014年7月2日～7月16日

問1 あなたの年齢と性別についてお尋ねします。

年齢	アンケート回答図書館					合計	%
	市立	みどり	桜木	清水	美山		
70歳以上	68	60	69	2	6	205	17.63%
60歳代	94	91	86	6	23	300	25.80%
50歳代	59	55	54	3	16	187	16.08%
40歳代	77	52	66	0	5	200	17.20%
30歳代	43	35	46	2	10	136	11.69%
20歳代	21	14	29	0	6	70	6.02%
10歳代	14	6	17	2	3	42	3.61%
0～9歳	6	8	7	2	0	23	1.98%
合計	382	321	374	17	69	1163	

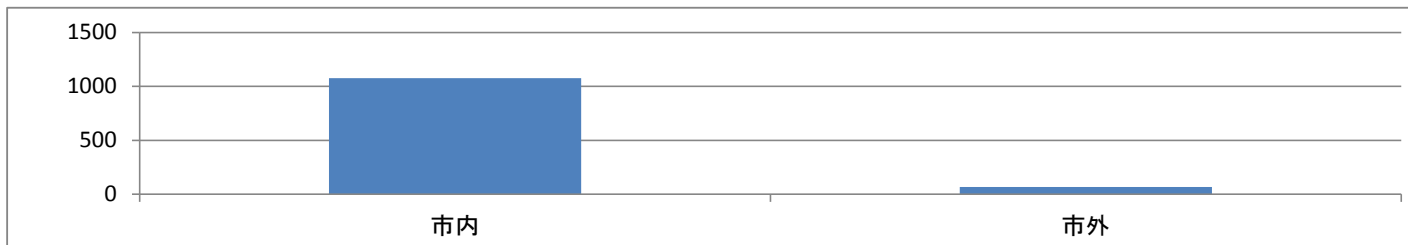


性別	アンケート回答図書館					合計	%
	市立	みどり	桜木	清水	美山		
男	144	142	130	6	34	456	41.87%
女	216	151	222	11	33	633	58.13%
合計	360	293	352	17	67	1089	



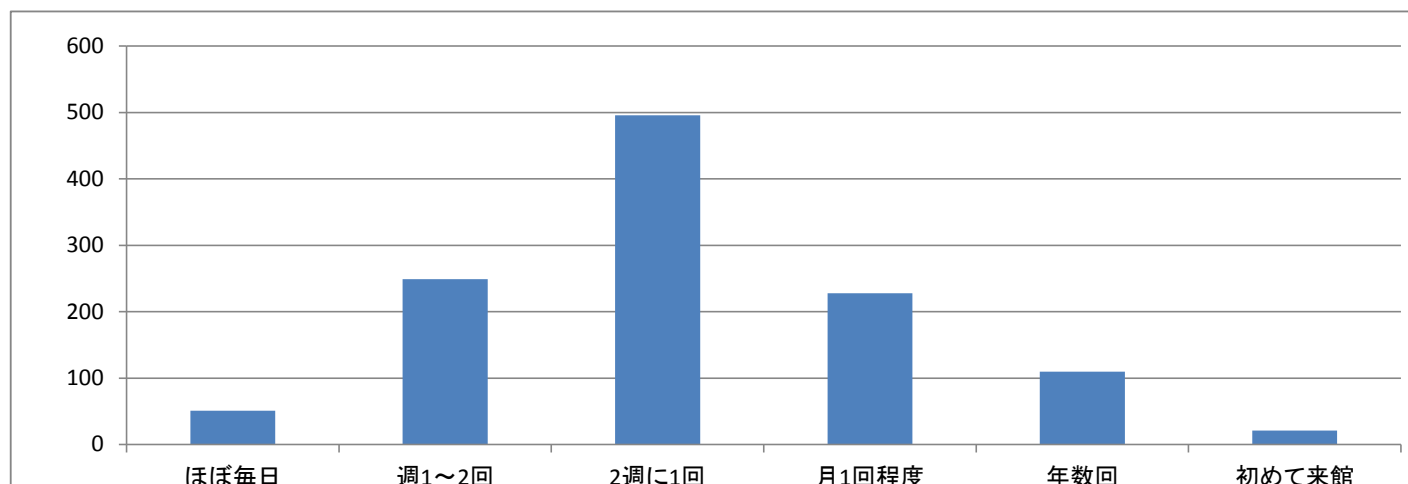
問2 あなたのお住まいはどこですか。

住所	アンケート回答図書館					合計	%
	市立	みどり	桜木	清水	美山		
市内	362	306	331	16	63	1078	94.23%
市外	17	11	36	1	1	66	5.77%



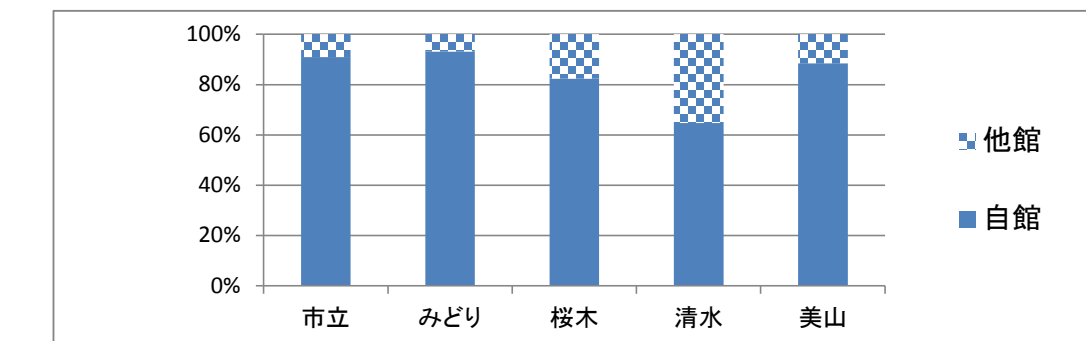
問3 図書館をどれくらい利用していますか。

利用頻度	アンケート回答図書館					合計	%
	市立	みどり	桜木	清水	美山		
ほぼ毎日	11	18	22	0	0	51	4.42%
週1～2回	88	66	90	4	1	249	21.56%
2週に1回	182	156	125	6	27	496	42.94%
月1回程度	76	50	74	2	26	228	19.74%
年数回	21	23	49	4	13	110	9.52%
初めて来館	2	4	13	1	1	21	1.82%



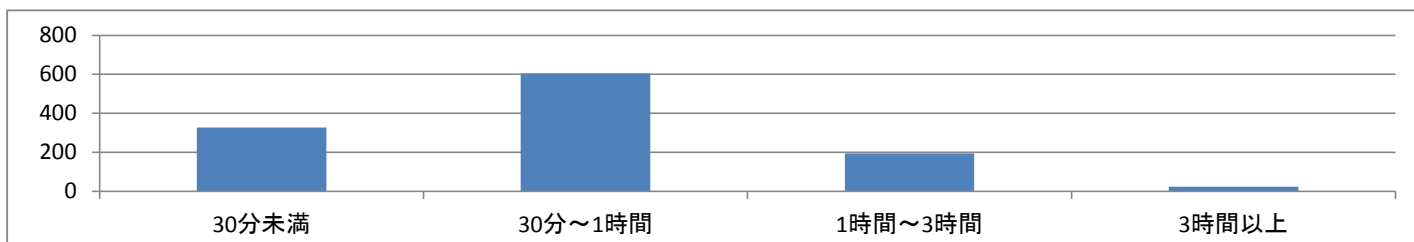
問4 最もよく利用する図書館はどこですか。

利用頻度	アンケート回答図書館					合計
	市立	みどり	桜木	清水	美山	
市立	321	18	35	1	0	375
みどり	17	296	28	3	1	345
桜木	15	4	298	1	7	325
清水	0	0	0	11	0	11
美山	0	0	0	0	61	61
移動図書館	0	0	1	1	0	2
自館	321	296	298	11	61	987
他館	32	22	64	6	8	132



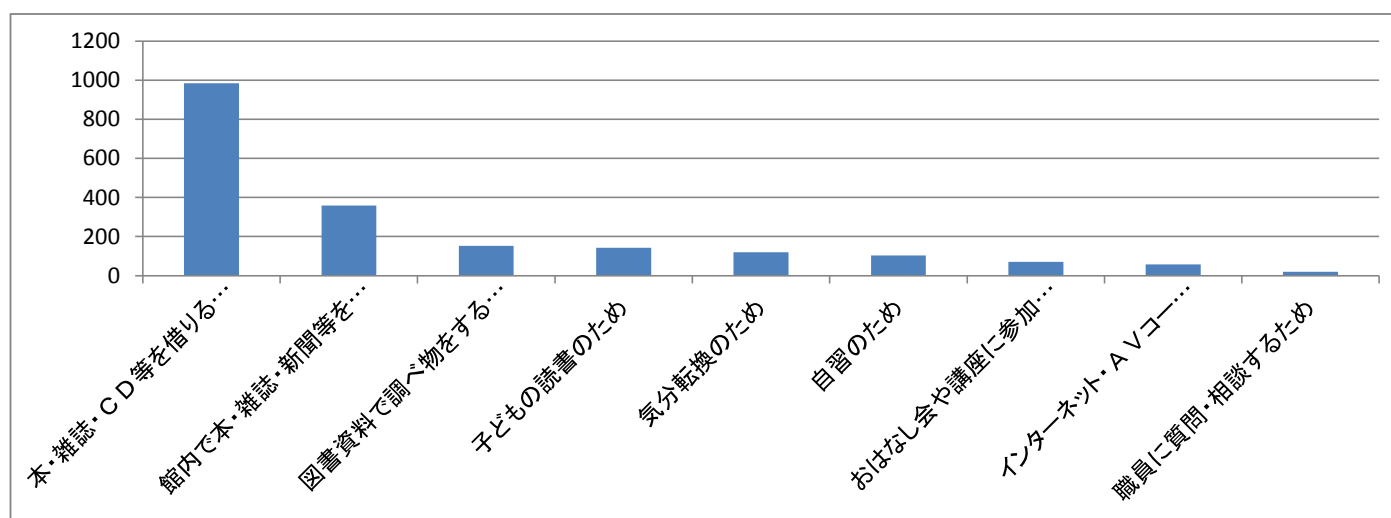
問5 図書館の滞在時間はどれくらいですか。

滞在時間	アンケート回答図書館					合計	%
	市立	みどり	桜木	清水	美山		
30分未満	123	84	107	5	9	328	28.50%
30分～1時間	189	185	171	9	51	605	52.56%
1時間～3時間	63	44	78	3	7	195	16.94%
3時間以上	5	5	13	0	0	23	2.00%
1時間未満	82.11%	84.59%	75.34%	82.35%	89.55%	81.06%	
1時間以上	17.89%	15.41%	24.66%	17.65%	10.45%	18.94%	



問6 図書館をどのように利用されていますか。(複数回答可)

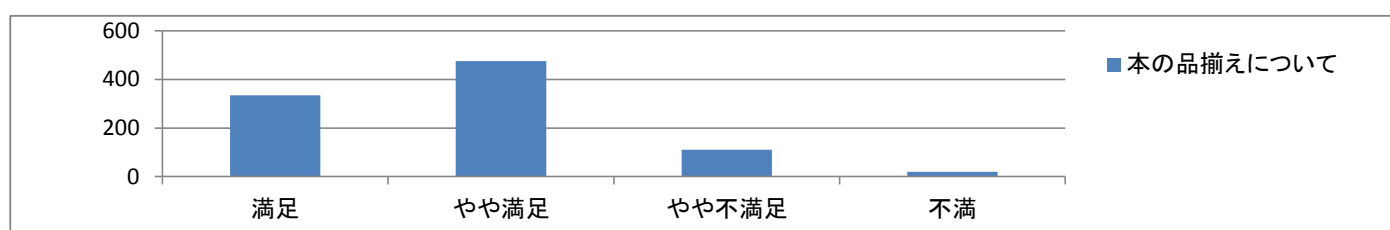
利用目的	アンケート回答図書館					合計	%
	市立	みどり	桜木	清水	美山		
本・雑誌・CD等を借りるため	340	283	292	15	54	984	48.96%
館内で本・雑誌・新聞等を読むため	90	89	133	4	43	359	17.86%
図書資料で調べ物をするため	44	39	58	2	9	152	7.56%
子どもの読書のため	36	24	75	3	5	143	7.11%
気分転換のため	48	48	18	4	2	120	5.97%
自習のため	43	22	37	2	0	104	5.17%
おはなし会や講座に参加するため	9	6	43	0	12	70	3.48%
インターネット・AVコーナーを利用するため	5	7	39	0	7	58	2.89%
職員に質問・相談するため	1	3	14	1	1	20	1.00%



問7 利用いただいた感想をお聞かせください。

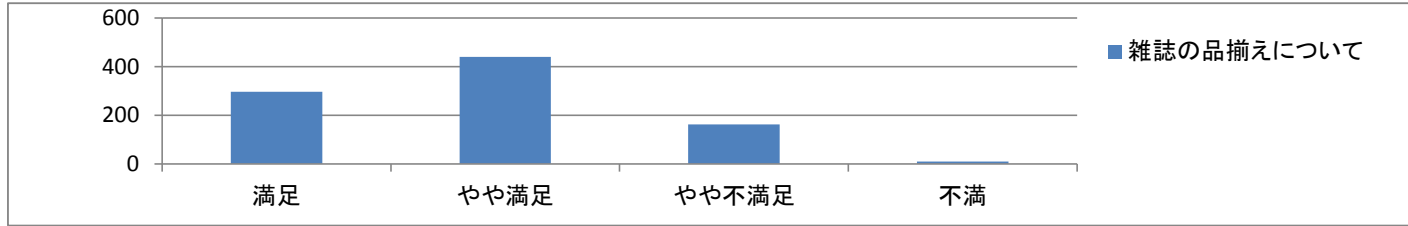
1 本の品揃えについて

満足度	アンケート回答図書館					合計	%
	市立	みどり	桜木	清水	美山		
満足	90	79	161	1	4	335	35.60%
やや満足	140	131	153	13	39	476	50.58%
やや不満足	13	40	30	2	25	110	11.69%
不満	14	3	3	0	0	20	2.13%



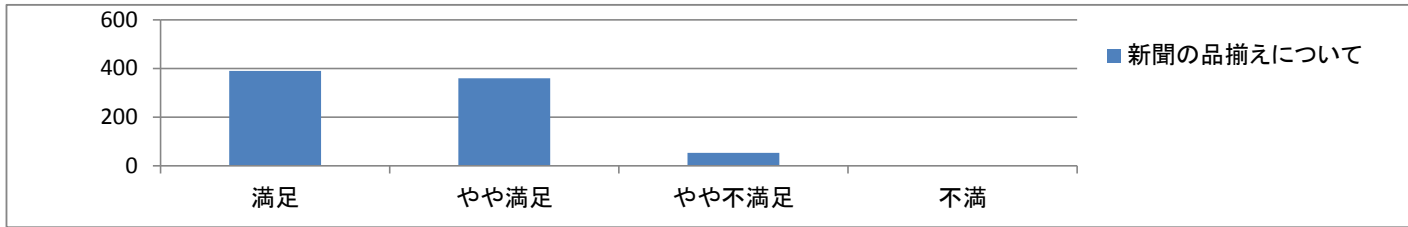
2 雑誌の品揃えについて

満足度	アンケート回答図書館					合計	%
	市立	みどり	桜木	清水	美山		
満足	88	65	141	2	1	297	32.67%
やや満足	140	118	136	9	37	440	48.40%
やや不満足	70	39	24	2	28	163	17.93%
不満	3	2	3	0	1	9	0.99%



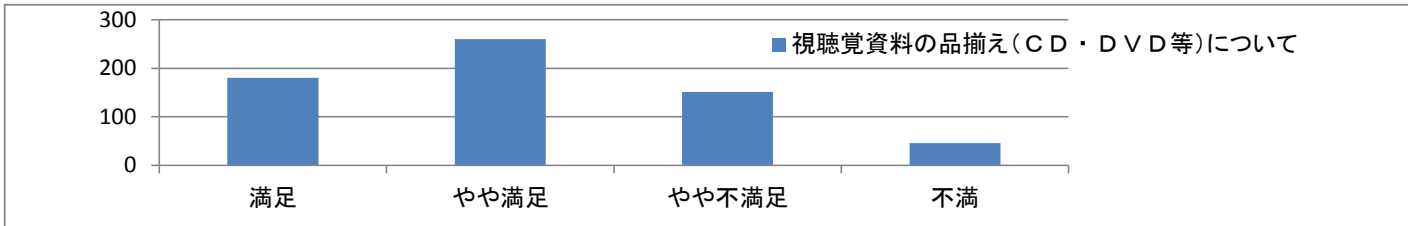
3 新聞の品揃えについて

満足度	アンケート回答図書館					合計	%
	市立	みどり	桜木	清水	美山		
満足	135	90	158	5	2	390	48.39%
やや満足	115	97	106	6	36	360	44.67%
やや不満足	13	8	6	0	26	53	6.58%
不満	1	1	0	0	1	3	0.37%



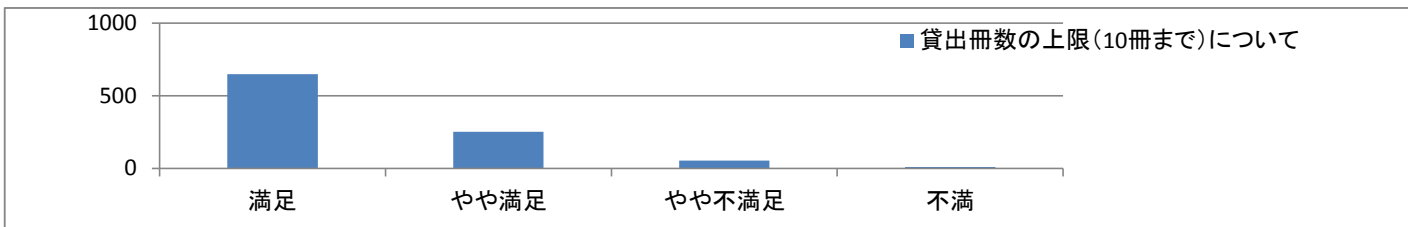
4 視聴覚資料の品揃え（CD・DVD等）について

満足度	アンケート回答図書館					合計	%
	市立	みどり	桜木	清水	美山		
満足	49	40	88	1	2	180	28.26%
やや満足	76	78	88	6	12	260	40.82%
やや不満足	58	42	35	3	13	151	23.70%
不満	14	13	13	0	6	46	7.22%



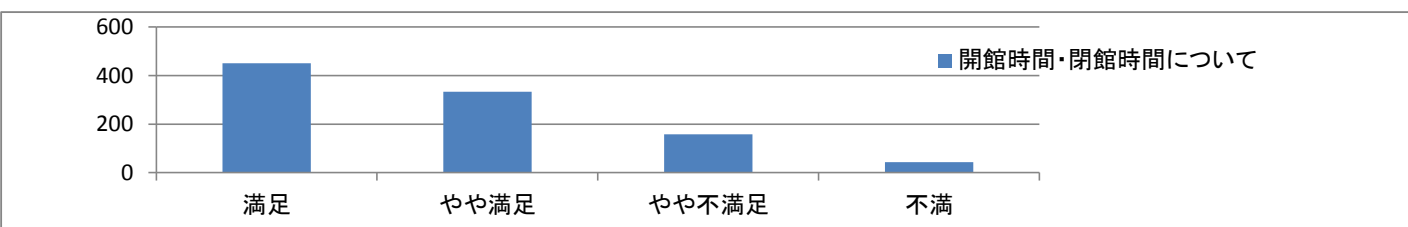
5 貸出冊数の上限（10冊まで）について

満足度	アンケート回答図書館					合計	%
	市立	みどり	桜木	清水	美山		
満足	231	155	244	6	13	649	67.11%
やや満足	79	61	58	7	48	253	26.16%
やや不満足	15	17	15	0	8	55	5.69%
不満	3	4	3	0	0	10	1.03%



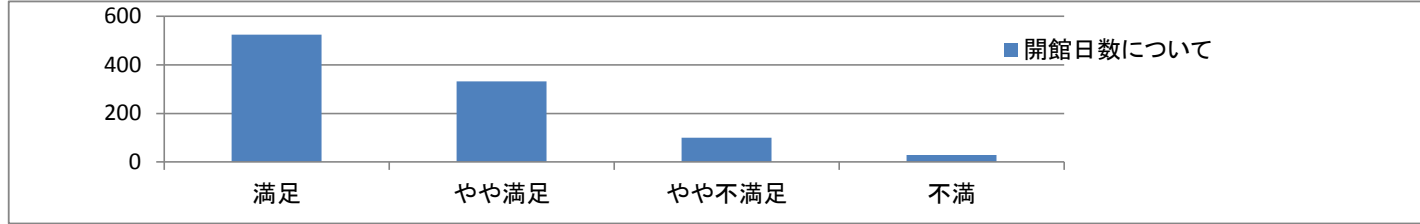
6 開館時間・閉館時間について

満足度	アンケート回答図書館					合計	%
	市立	みどり	桜木	清水	美山		
満足	126	105	208	3	9	451	45.74%
やや満足	113	88	82	6	45	334	33.87%
やや不満足	72	32	33	6	15	158	16.02%
不満	24	16	3	0	0	43	4.36%
満足・やや満足の割合	71.34%	80.08%	88.96%	60.00%	78.26%	79.61%	



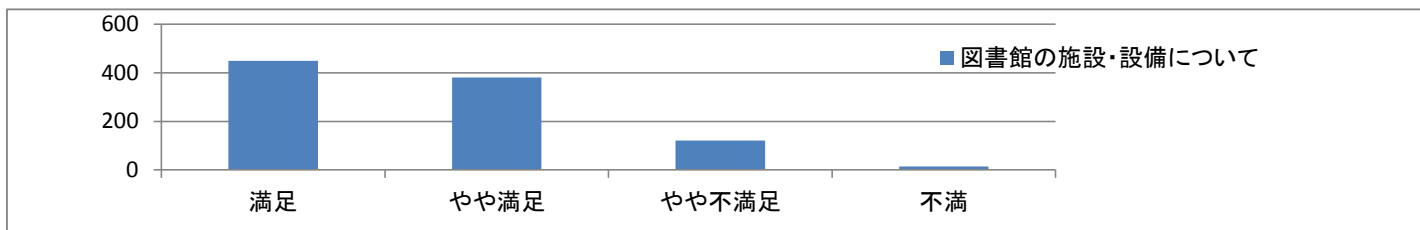
7 開館日数について

満足度	アンケート回答図書館					合計	%
	市立	みどり	桜木	清水	美山		
満足	165	105	242	4	9	525	53.30%
やや満足	121	88	72	8	43	332	33.71%
やや不満足	38	32	11	2	17	100	10.15%
不満	9	16	3	0	0	28	2.84%
満足・やや満足の割合	85.89%	80.08%	95.73%	85.71%	75.36%	87.01%	



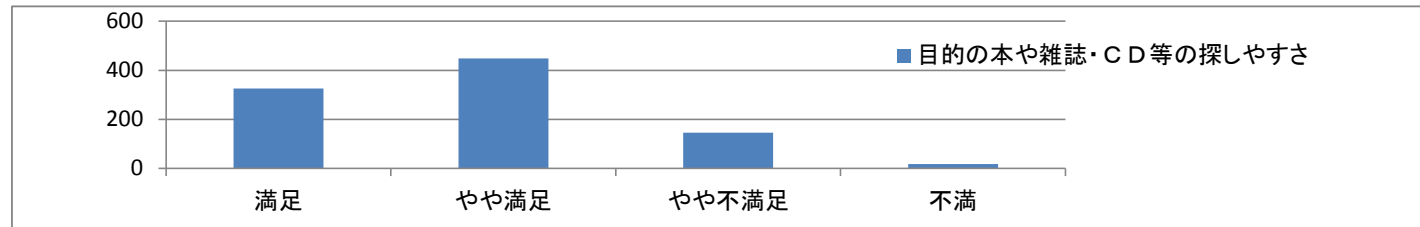
8 図書館の施設・設備について

満足度	アンケート回答図書館					合計	%
	市立	みどり	桜木	清水	美山		
満足	116	107	215	5	6	449	46.53%
やや満足	137	99	91	8	46	381	39.48%
やや不満足	63	27	14	1	16	121	12.54%
不満	9	2	3	0	0	14	1.45%
満足・やや満足の割合	77.85%	87.66%	94.74%	92.86%	76.47%	86.01%	



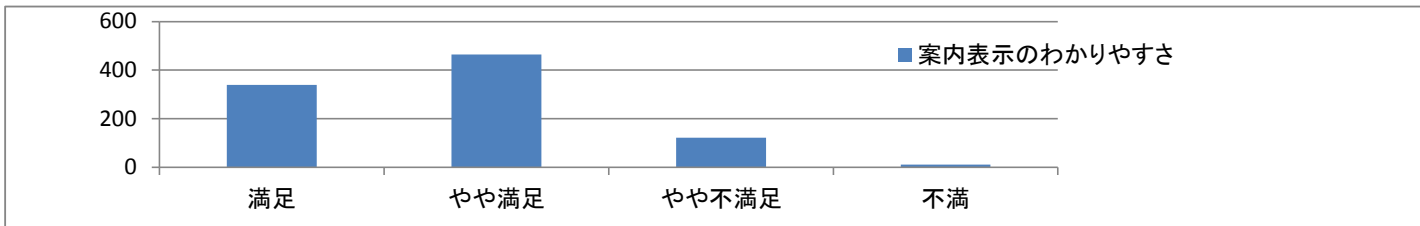
9 目的の本や雑誌・CD等の探しやすさ

満足度	アンケート回答図書館					合計	%
	市立	みどり	桜木	清水	美山		
満足	91	78	149	1	7	326	34.79%
やや満足	164	115	112	11	47	449	47.92%
やや不満足	56	31	44	1	13	145	15.47%
不満	8	6	3	0	0	17	1.81%



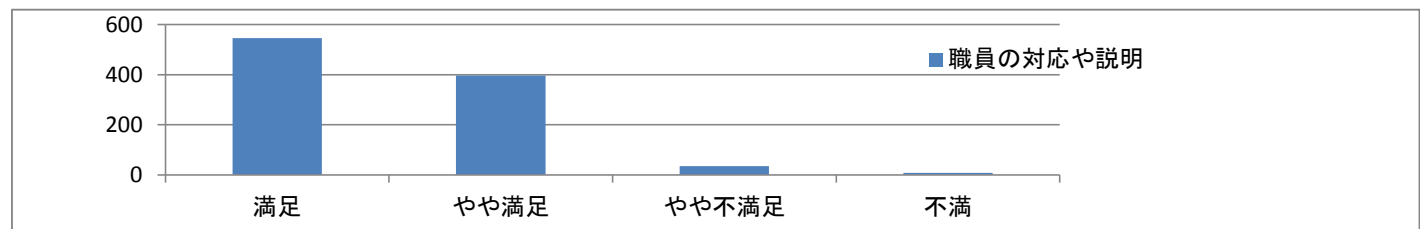
10 案内表示のわかりやすさ

満足度	アンケート回答図書館					合計	%
	市立	みどり	桜木	清水	美山		
満足	90	82	157	3	7	339	36.22%
やや満足	174	114	119	10	48	465	49.68%
やや不満足	46	27	35	0	13	121	12.93%
不満	6	4	1	0	0	11	1.18%



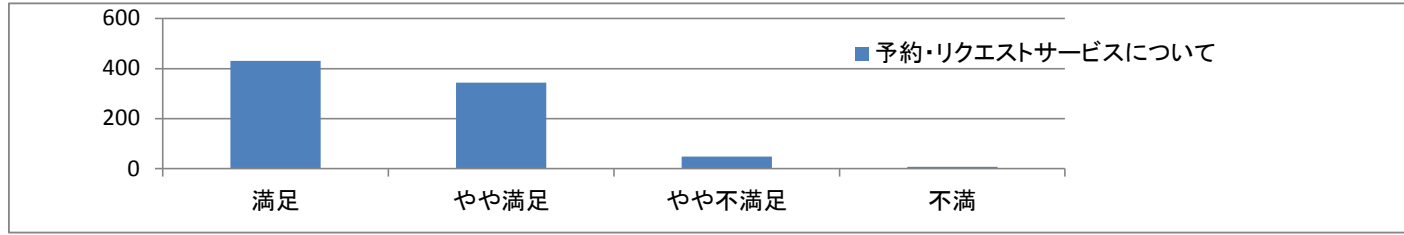
11 職員の対応や説明

満足度	アンケート回答図書館					合計	%
	市立	みどり	桜木	清水	美山		
満足	178	117	237	6	8	546	55.49%
やや満足	150	95	87	9	55	396	40.24%
やや不満足	9	14	5	1	5	34	3.46%
不満	4	4	0	0	0	8	0.81%



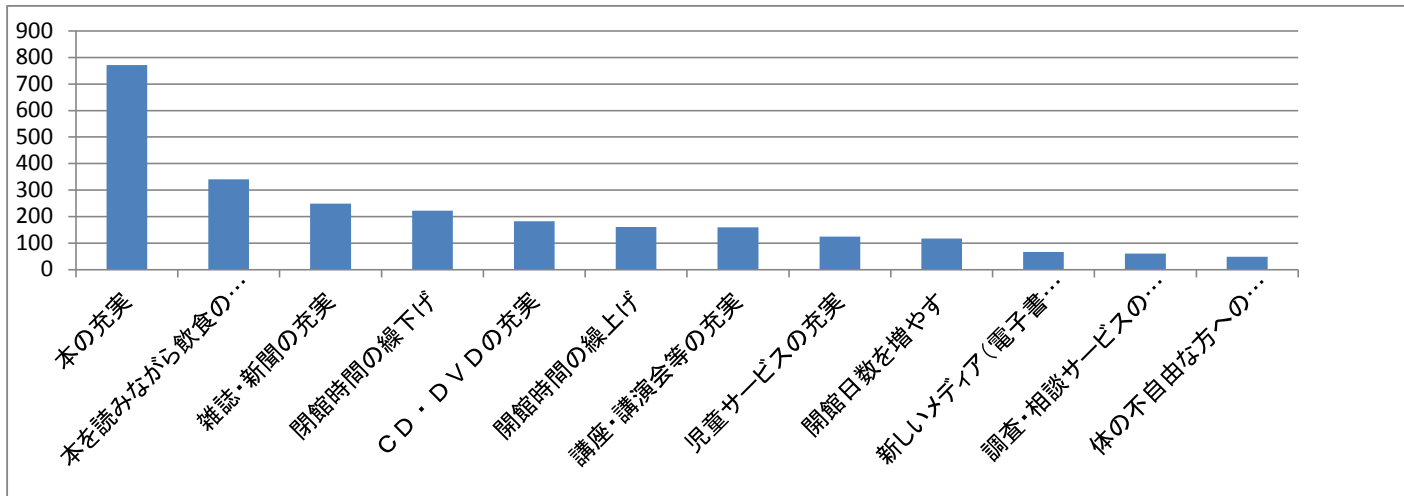
12 予約・リクエストサービスについて

満足度	アンケート回答図書館					合計	%
	市立	みどり	桜木	清水	美山		
満足	152	93	177	2	7	431	51.87%
やや満足	110	97	99	12	26	344	41.40%
やや不満足	21	14	8	1	4	48	5.78%
不満	4	1	3	0	0	8	0.96%



問8 今後、福井市の図書館が優先的に取り組んでほしいことは何ですか。

優先的に取り組んでほしいこと	アンケート回答図書館					合計	%
	市立	みどり	桜木	清水	美山		
本の充実	275	181	245	12	59	772	30.83%
本を読みながら飲食のできるカフェの併設など、居心地の良い環境作り	111	87	134	6	2	340	13.58%
雑誌・新聞の充実	68	49	76	1	55	249	9.94%
閉館時間の繰下げ	104	57	52	3	6	222	8.87%
CD・DVDの充実	58	57	52	2	14	183	7.31%
開館時間の繰上げ	67	38	52	2	2	161	6.43%
講座・講演会等の充実	35	47	71	1	6	160	6.39%
児童サービスの充実	23	30	60	2	9	124	4.95%
開館日数を増やす	48	40	19	4	6	117	4.67%
新しいメディア（電子書籍等）の充実	21	13	20	1	11	66	2.64%
調査・相談サービスの充実	20	12	22	1	6	61	2.44%
体の不自由な方へのサービスの充実	13	12	16	3	5	49	1.96%



図書館への意見

関係別	感想・提言
蔵書関係	<ul style="list-style-type: none"> ・新刊書の充実。 ・他県に比べて充実していると思います。娘が帰省すると新しい本が入っていると話すので。 ・大活字本があつて目の不自由な家族が助かっています。これからも充実させてください。 ・CD、DVDがあるとありがたい。 ・子供用の外国語の本があつたらよいが、CD付の本がよい。 ・幼児教育についての本がもっと欲しいです ・子供がよく利用します。子供の本の充実をおねがいします。 ・ベストセラー本の購入冊数を多くして、借り順が早くなるようにして欲しい。 ・英語の本（絵本）を増やして欲しい ・最近流行の作家の本もおいて欲しい ・本をもっとふやして下さい
施設関係	<ul style="list-style-type: none"> ・駐車場が不足している。（市立図書館） ・今後改修等の議論があれば、トイレをきれいにすることをご一考ください。 ・椅子席の増加。 ・無料Wi-fi。 ・冷水機が一台あると、のどが渴いたときとても助かります。 ・庭でコーヒーなど飲んで読書できるようにしてほしい。 ・カフェ・喫茶コーナーがあるとよい。 ・高校生等向けの自習環境はもっと充実させても良い。飲食のスペースは、設定しなくても良い。他のフロアに施設（店舗）があり、それらを利用すべき。（桜木図書館） ・図書館は本の充実、個人を大事に、静かな環境、この3点を重視していくのが基本だと存じます。カフェ併設など余分なことを考えずに、本来の在り方を追求してください。サービスが曲がらないことを願います。 ・カフェ併設などもつてのほか。子供のことを考えているのでしょうか。大人のリラックスしたい所は、喫茶店など別の所で求めるべき。 ・桜木図書館やみどり図書館を利用しますが、開館日数も多く、特に桜木図書館は、21時まで利用でき助かります。周りの高校生も助かっているそうです。話題優先で、”TSUTAYA”などの参入などない様望みます。 ・図書スペースの拡大。 ・子供が声を出しても気兼ねなくいられるような読書スペース、読み聞かせスペースがあるとよい。 ・駐車場付近の喫煙所はやめてほしい。不要あるいは変更 ・桜木のように自分で貸出しできる機械が他の図書館にもあると便利。 ・とても施設がきれいで、子供も使いやすいです。 ・夜遅くまで開いているので助かります。たまに、ホームレスの方が来館され、少し怖いので、警備員さんがパトロールされる回数が増えると少し安心です。（桜木図書館） ・学校の読み聞かせボランティアをしていますが、何を読んでよいか分からず相談したところ、何冊も紹介して下さって助かりました。これからもいろいろ教えていただきたいと思っています。 ・学習スペースを増やしてほしいです。 ・HPをもっと使いやすく、分かりやすく、親しみやすくすると良いと思います。
開館日・時間等	<ul style="list-style-type: none"> ・閉館時間を延長してほしい。 ・朝9時ごろから開館してほしい（土・日・祝日のみでも）。子どもの読み聞かせを午前中に実施、回数を増やしてほしい。 ・冬、夏、土日の開閉時間の繰上げ、冬夏休みの児童・生徒の閲覧室の増減、衛生管理（感染症）対策。以前より心地良くなった。さらに利用者の立場に立った配慮を望む。 ・日曜、祭日に閉館していることがあるのが残念。 ・静かに学習できる環境として利用している。夏季など開館時間の繰上げ、延長になるとありがたい。パソコン持込についてWi-fi環境などの充実をお願いしたい。テーブル対面についても低くてもいいのでパーティションのようなものがあるとより居心地がよくなる。広い閲覧室は魅力です。 ・あじさい号の巡回を月2回にしてほしい。 ・会社の帰りに利用しています。職員の方々は大変だと思いますが、閉館時間の日数をあと少し増えると（増えましたが）うれしいです。（月～金まで19:00閉館とか） ・土曜日曜の閉館をくりさげてください。
各種事業関係	<ul style="list-style-type: none"> ・図書館本来の姿の中で（静かな空間、いろいろな分野のたくさんの本）読書活動が推進されていってほしいと願います。 ・読み聞かせや子どものための行事が充実しており（しかも無償！）、職員の対応も良く助かっています ・ブックスタート、いい企画だと思います。子供の本離れがすすまないような企画を今後もお願いします。 ・上の子の時は、他市でブックスタートを受けましたが、ただ絵本を1冊渡されたただけでした。下の子は、福井生まれで、手厚く説明や相談ができ驚きました。 ・転勤族です。福井の図書館の充実度に驚きました。ブックスタートとか。 ・子どもの本への興味をもたせるような活動をしてはどうか（図書館でぬいぐるみがお泊りしている様子の写真が他県の図書館でみた）。 ・特設コーナーが良い。旬の話題や本好きの人心をくすぐる内容。 ・行事がとてもたのしいです。お話が毎回ちがうのがすごい。 ・ひなまつりやたなばたなど、季節の行事の紙芝居など、ふやしてもらえるとありがたいです。 ・気持ちよく使わせていただいております。書評等掲載の早い対応が有難いです。市美術館との関連イベントや関連書籍のPRがもう少し積極的にしていただけると幸いです。いつもありがとうございます。 ・お話会の内容がすごいです ・本がたくさんあるのでいいと思います。行事もとてもあるのでいいです。 ・お年寄りも来れる本の読み聞かせ会などあったらいいと思います。 ・今後も、色々な企画を宜しくお願いします。 ・作家が新しく発表した作品は目立つ所に置いてほしいと思う。もう少し図書館の目玉に重点をおく、PRするサービスが大事だと思う

<p>職員の対応等</p>	<ul style="list-style-type: none"> ・ 職員の対応がよい。 ・ 職員の対応が丁寧。室内に自然光がはいるとよい。 ・ 年配の男性職員はもう少し笑顔で親切にしていきたいです（再雇用の方も含む）。市の広報紙も以前のように置いてください。 ・ 職員の皆様がとても親切で助かっています。ありがとうございます。 ・ 職員の方の接客態度に毎回疑問を感じます。基本のあいさつも出来ていないです。こちらが本を探している時も無言で無理に手を伸ばされ本を元に戻されていました。 ・ 職員の態度に差がある。悪い意味でのお役人さまと見受けられる人から真身になって相談して下さる方(相談しやすい方) まであるが悪い意味でのお役人さまという態度の人が見受けられるのに驚きである。 ・ いつも親切な対応の職員さん、ありがとうございます。 ・ カウンターで質問等したときに専門の方がたくさんいてほしいです。 ・ いつも利用させていただきありがとうございます。とてもいごこちが良く、職員の方も良い方です。 ・ 図書館によって職員の対応（態度？）にバラつきがあるように思います。図書館の居心地の良さに比例するのは…？ ・ 職員の方々の対応（特に女性）は、バツグンだと思います。気持ちをホッとさせてくれますね（窓口受付業務）。いつまでも心休まる雰囲気図書館であって下さいませ。 ・ 職員のみなさんがいつも親切に対応してくださりうれしく思っております。今後も、図書館の一層の充実と職員のみなさんにとっても働きがいのある環境であることを願っております。 ・ ぼくが好きな本をさがしてくれたり、見つけてくれてありがとう。 ・ いつも利用させて頂いていますが、職員の方々がとてもよく対応して下さり、気持ちよく過ごすことができます。また時カウンターにディスプレイされている手作りの作品も楽しみです ・ 年齢的にパソコンが使えないので、いつも調べてもらってます。年寄りにはうれしい。 ・ 大きな声でさわいでいる子ども（幼い子）がいたら遠慮しないで注意ください ・ 司書の方が本のことをよく知っている
<p>その他</p>	<ul style="list-style-type: none"> ・ 高齢になり健康のため自転車でお世話になっております。楽しみは読書しかありません。これからもよろしくお願いたします。 ・ 多目的な図書館 文化のオアシス ふれあいの場など本を通しての。市民の交流の場にしてほしい。飲食（マナーを守っての）。いつも本探しよくお世話になり、心強いです。本も充実しています。 ・ ほっとできる場所。 ・ 図書館は大好きです。忙しい私にとってゆっくり本を選んで読むことは心のオアシスになっています。ずっとこのままでいてほしい。 ・ いつもありがとうございます。時々利用させて頂きます。 ・ ネット予約の登録の際、登録完了メールがほしかった。館内で電話する人にちゃんと指導してくれていてうれしかった。 ・ これからも利用しやすい図書館づくりを心がけてとりくんでください。 ・ おおむね満足してます。あじさい号が近所に来てくれてうれしいです。インターネット予約も便利ですごくたすかります。 ・ ネットで図書館の本を探すのも助かっています。また希望の本が入った場合も知らせて頂けるサービスがとても嬉しいです。ありがとうございます。 ・ 私が小学生の時から図書館は大好きな場所です。これからも気持ちよく利用出来るよう、そして子育てをするようになり、子ども達に昔、私が読んだ本を読ませてあげたいと思うので、昔からある本も書庫から時々表に出しておいて下さると利用しやすいし、子どもの興味もひきやすいようになると思います。 ・ 高齢者の寝たきりでも読みたい人のためにインターネットで本を探したり届けてくれたりしてくれたら良いと思う。 ・ いつもありがとうございます。まだ利用できる施設についてよく知らないなので、今後色々見つけて活用していきたいと思います。 ・ インターネット予約ができてたすかります。一部県外の図書館で民間企業を参入させたり、人件費を削減させる事を行っています、その様な動きには反対です。 ・ パソコンで調べてとても分りづらい ・ 県立図書館にもう少し近づけて頂きたい。 ・ 感謝してます。職員の皆様ごろうさまです。貸出期間の長期化を本によってはして欲しいです。 ・ いつもありがとう。ネット予約ができてまわってくるのも早いので助かります。 ・ パソコン画面に活字の大きさを表示して下さい。 ・ 桜木図書館を利用しています。京都市や東京の文京区の図書館と比べても設備もよく、司書の方の対応もよくいつも助かっています&気持ちよくすごさせていただいています。本の題名が分からなくても、ピタリと本を探し出して下さるのにはびっくりします。 ・ いつも借りた日にちを忘れて、延滞してしまうことが多々あるので、カード番号などで、借りた日にち、返却の日にちなどが分かるとうれしいかと思ひます。 ・ いつもありがとうございます。赤点まぬがれました。 ・ いろいろな所を転勤しましたが、福井市が一番いいです。どこにでも返すことができるサービスは、初めてです。規模も大きいので使いやすいし、取り寄せしても1日～2日で届くサービスは助かります。お仕事がんばってくださいね。 ・ いつも本をかりていて満足しています。さらに充実していくことをのぞみます。 ・ この間、子供の課題図書の本のことを聞いたら、いろいろ図書館の人のおすすめ本を教えてくださいました。どれも子供が気に入ったので、今日は子供も一緒に来て本を借りました。今まで、本の相談をする窓口があることを知りませんでした。 ・ 教育県として自負している福井で育った子どもたちが、学力のみならず、豊かな教養・感性・心を持った大人になり、子の福井を担い、誇りを持って、地域発展に努める街づくりを考えていただきたい。その中の公的市立図書館を願う。 ・ 市民の学習、種々の啓蒙の使命を考えるならば、利用時間などのサービス性にもう少し配慮が必要ではないか、本を探す際も、ちょっと知識に欠ける職員がいるのは問題 ・ 図書館同士どこでも借りたり返したりできるのが便利だと思います。