

「越廼サテライトオフィス」夏の2泊3日ワーケーション・モデルプラン



青い海、緑の生い茂る山々。ここは福井市の海側の地域、通称「越前海岸」です。近年、観光客数も増加傾向にある越前海岸の魅力はなんと言っても、この自然。

そんな「越前海岸」にはワーケーションに利用できる「越廼サテライトオフィス」があります。自然豊かな非日常空間で、都会の喧騒を離れのびのびと仕事ができたら素敵だと思いませんか？

実は私も、この大自然の中でワーケーションができる環境があると聞き、東京から越前海岸へ2ヶ月間やってきました。



「2ヶ月は無理だけど短期なら…」という方に向け、この地域を盛り上げようと様々な活動する「越前海岸盛り上げ隊」のメンバーである志野雄介さんに、夏の越前海岸を満喫できる、2泊3日のオススメコースを案内していただきました！

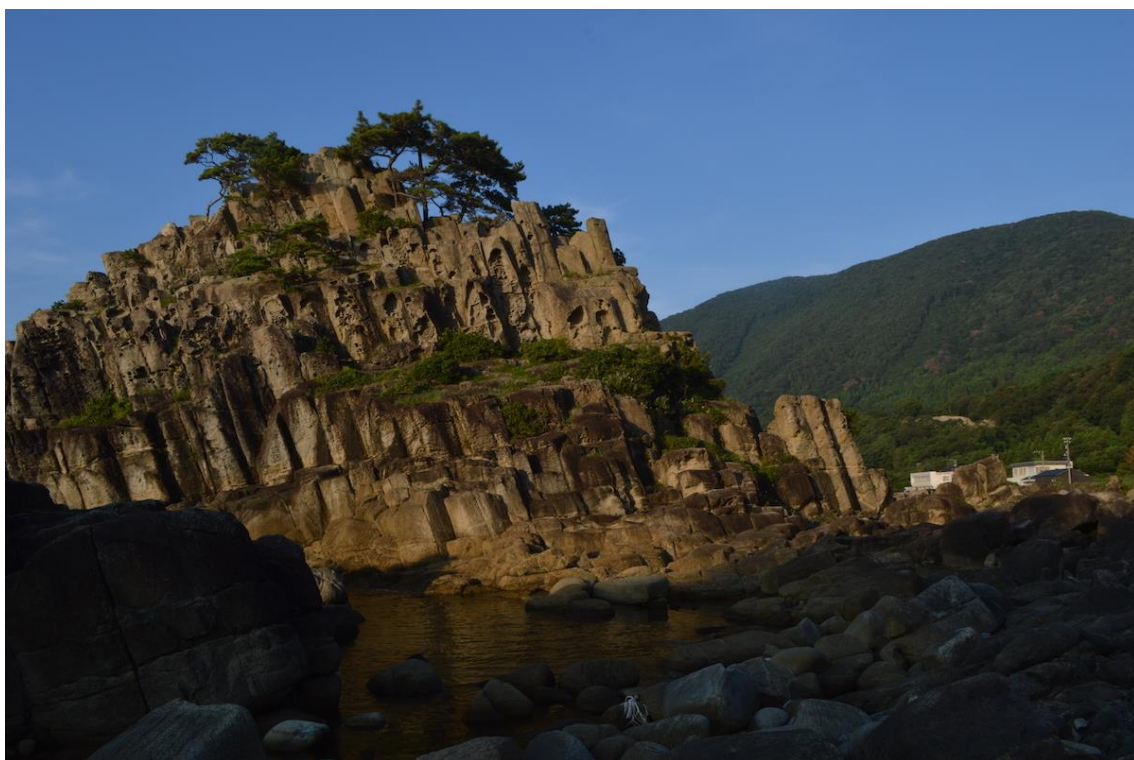


▲今回「越前海岸」を案内してくれた志野雄介さん。彼も越前海岸の魅力に惹きこまれて 2019 年に移住し、製塩場やカフェを営むなど百姓として暮らしています。

【1日目】

■移動は車がオススメ！

小松空港からは車で約1時間、福井駅からは車で約45分です。鉄道は無く、市営バスも本数が限られるため、自家用車またはレンタカーの手配がおすすめ。雄々しい岩々が連なる海岸線のドライブは気持ち良いですよ。



——12:00 「越前海岸エリア」に到着

■さっそく海の幸を味わいます

長旅お疲れ様でした。お仕事前に腹ごしらえ！

(志野)「魚屋の喰い処まっ田」で海鮮丼をいただきます。冬は越前蟹の「まったせいこ丼」が人気ですが、夏は「イカ丼」がおすすめです。日本海で取れた新鮮なイカをご賞味ください！



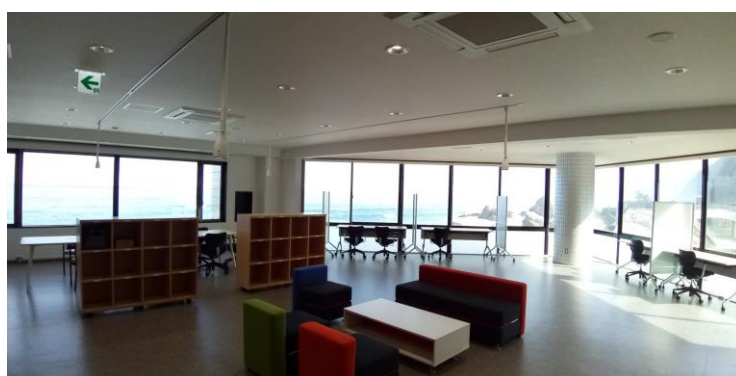
———13:00～16:00

■「越廼サテライトオフィス」でワーケーション

ホテル割烹・石丸から海岸沿を南下すること約15分。サテライトオフィスは「越前水仙の里公園」の中にあります。実は、越前海岸は日本三大水仙群生地の一つで、冬には山の斜面に水仙が咲き乱れます。そんな「越前水仙の里公園」右側、かつて食堂として利用されていた2階が2019年にサテライトオフィスとしてリニューアルしました。



▲本来冬に咲く水仙ですが、水仙の里公園内のドームでは年中見ることが出来ます。



▲ここが入り口。カードキーをタッチして中に入ります。階段を上り、2階がサテライトオフィスです。

海を見ながら仕事ができるこんな贅沢なスペースを無料で利用することができます。



——16:30

■2泊3日の宿はこちら！ガラガラ山キャンプ場でチェックイン

「越廼サテライトオフィス」から車でおよそ6分。看板を目標に坂を登っていきます。



▲道中の絶景に感動しているうちに、キャンプ場に到着。

ガラガラ山という不思議な愛称で親しまれるこちらは、日本海を臨む絶景で人気のキャンプ場です。オートキャンプサイトとコテージ（4人棟・8人棟）タイプがありますが今回はコテージをご紹介します。



▲（志野）木の温もりを感じるコテージです。2階の寝室も広く、枕投げも出来ちゃいますよ。



▲冬には、チェーンソーカービングの大会が開かれるのだそう。キャンプ場内のあちこちで作品を見かけます。

———17:00

■絶景と共にBBQを楽しむ

コテージ周辺の探索を終えたら、そろそろ夕食の準備。初日は、日本海に沈み行く夕陽を見ながらコテージでBBQ！食材もキャンプ場が手配してくれるので、手ぶらでOKなのが嬉しいところ。



【2日目】

——7:00

(志野)おはようございます！今日は午前中にぜひ体験していただきたいアクティビティを紹介します！



——8:00

■ チームワークを鍛える。殿下の山奥で自伐型林業&薪割り体験

ガラガラ山キャンプ場から車で20分ほど。海岸を離れ、「越前海岸」の山側地区・殿下に向かいます。



志野さんも所属する「越前海岸盛り上げ隊」では、海の体験博覧会、略して「うみたん」という、海・里・山を体験する観光プログラムを展開しています。数あるプログラムの中でも、今回志野さんがオススメするのは「自伐型林業体験」。プログラムの主催者「こしの国里山再生の会」の指導のもと、実際にチェーンソーを使って木の切り出しを体験します。こちらのプログラムには、なんと薪割り体験&薪を利用した食事作りもセットで体験できます。



(左) Photos By Ryota Takamatsu

(志野) 木の切り出しにはチームワークがとても重要です。みんなで力を合わせて木を切る体験は、チームビルディング研修にもオススメのアクティビティですよ。

———12:00

■温泉で汗を流す

(志野) 林業のあとは、温泉でリフレッシュしましょう！



(志野) 温泉から見える夕陽も綺麗なので、夕方にもう一度行くのも良いかも…。

———13:00

■お仕事タイム

サテライトオフィスでは、プロジェクターやホワイトボードなどの会議備品も完備しています。非日常空間でオフサイトミーティングも可能です。いつもと異なる環境で行う会議は発想も豊かになり、良いアイデアが浮かぶかも。

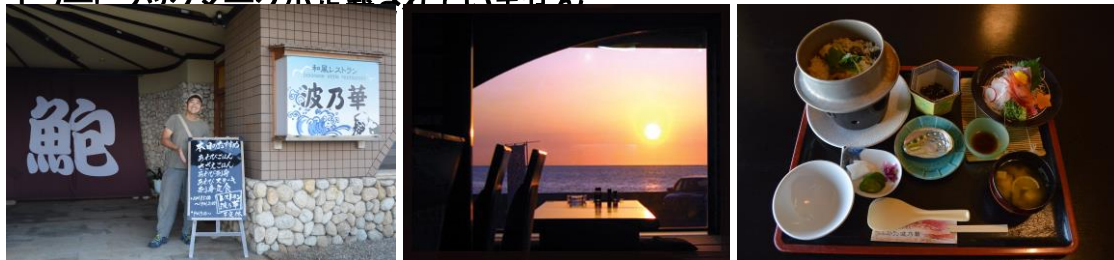


——17:00

■あわびご飯を頼張る

(志野)「越前海岸」に来たからには、海鮮をたっぷり召し上がっていただきたいところ。少し足を伸ばし、ホテル割烹石丸さんのレストラン「波の華」であわびご飯をいただきます。ゆっくり夕陽を見ながらお食事しましょう。

エラーブックマークが定義されていません。



——20:00

■コテージ到着

盛り沢山の2日目、お疲れ様でした。

【3日目】

——9:00

■お仕事タイム

ワーケーションもついに最終日。サテライトオフィスでメールの返信などを済ませます。メンバーで3日間の振り返りをするのも良いですね。

——11:00

■ワタリガラススタジオでガラス小物作り

女性やインドア派におすすめなのが吹きガラス体験。オーナーでガラス作家の渡さんは「越前海岸盛り上げ隊」の隊長でもあります。吹きガラス以外にも、ガラスフォトフレーム、ガラススタンプ、プレートなどなど様々な体験メニューが用意されています。私も実際に体験しました！



▲スタッフさんが丁寧に教えてくれるので初めてでも安心して体験できます。

■お弁当を注文

最終日のランチは国民宿舎・鷹巣荘でお弁当をテイクアウト。お弁当の注文は 12:30 までなので、先に注文を。受け取り希望の時間を忘れずに伝えましょう。

(志野) お弁当を食べるのにおすすめの場所があるのでお楽しみに！

———13:00

■温泉&ランチ

3日間のワーケーションもいよいよ大詰め。最後は国民宿舎・鷹巣荘で、温泉とランチにしましょう。源泉掛け流しの良質な温泉で3日間の疲れを癒します。開放的な露天風呂が特徴です。



温泉を満喫したら、注文していたお弁当を受け取ります。

(志野) では、とっておきのスポットをご案内します！



志野さんに連れられてやってきたのは「亀島遊歩道」。海を眺めながらゆったりとランチタイム。



▲今回はソースかつ丼とアジフライ弁当をチョイス。メニューは鷹巣荘のHPをご確認ください。

———15:00

■帰路に着く

帰りも、海岸線をドライブして帰ります。この景色ともとうとうお別れです。



(志野さん) 3日間お疲れ様でした！紹介したいことが多すぎてついつい盛り沢山のコースに…。SUP やナイトシュノーケリングなど海のアクティビティをはじめ農業体験まで、まだまだ越前海岸でできることはたくさんあります。僕の工房では塩作り体験もできますよ！越前海岸にお越しの際はぜひ「[うみたん](#)」のサイトをチェックしてください。

3日間のモデルプランはいかがでしたか？越前海岸で過ごす3日間をイメージしていただけたら幸いです。

【掲載店舗紹介】

・魚屋の喰い処 まっ田

住所：福井市蒲生町 16-7-1

TEL：0776-89-2740

営業時間：11:00～16:00 木曜定休（11月～3月を除く）

<https://etizenkani.jp/>

・越廼サテライトオフィス

住所：福井市居倉町 43-25（越前水仙の里公園水仙ドーム内）

TEL：0776-20-5230

営業時間：9:00～17:00

<https://koshino.localinfo.jp/>

・ガラガラ山キャンプ場

住所：福井市赤坂町 66-84

TEL：0776-89-2180

営業時間（フロント営業時間）8:00～17:00

<http://garagarayama.com/>

・こしの国里山再生の会 「自伐型林業体験」 ※開催3日前に要事前予約

住所：福井市水谷町 39-1

TEL：080-3425-9580

<https://discoverechizen.com/umitan/2020-forestry-work/>

・福井市越前水仙の里温泉 波の華

住所：福井市蒲生町 1-94

TEL：0776-89-7387

営業時間：10:00～21:00（最終受付 20:30）火曜定休

<https://naminohana-onsen.jp/>

・ホテル割烹・石丸

住所：福井市鮎川町 94-8-1

TEL：0776-88-2225

営業時間：11:00～14:00／17:00～

<http://www.echizen-naminohana.jp/lunch.html>

・ワタリガラススタジオ 「吹きガラス体験」

住所：福井市鮎川町 17-14

TEL：0776-88-2025

営業時間（受付時間）：9:00～17:00（火曜・水曜・2月定休）

<https://discoverechizen.com/umitan/2020-glass-work/>

・国民宿舎 鷹巣荘

住所：福井市蓑町 3-1-1-1

TEL：0776-86-1111

営業時間（日帰り温泉）：6:00～9:00／10:00～20:00

お弁当の注文：1 当日 2:30 まで受付

<https://www.takasusou.jp/index.html>