

## 明年 4 月的入园申请开始报名

### ◆保育园・认定儿童园的入园报名

**申请条件** ①保护者和希望入园儿童的住民票在福井市内

② 1 号认定者（教育利用），希望入园儿童的年龄必须是 3 岁以上

③ 2 号・3 号认定者（保育利用），保护者有以下理由之一

就职（月平均在 64 小时以上的工作时间），寻找工作中，  
在学中，生病，残疾，怀孕，分娩，育儿（一岁未满足婴儿），  
家属的看护・护理，灾难恢复等

**申请期间** 10 月 5 日（星期一）～23 日（星期五）（周六・周日，节假日除外）

**申请时间** 9 点～17 点

**申请窗口** 【1 号认定者】 希望申请的园

【2 号・3 号认定者】

市政府分馆中 2 层第 11 会议室 B 或第一希望申请的园

※9 月 1 日（星期二）开始在育儿支援科，各保育园・认定儿童园可以领取申请表。

※希望申请私立认定儿童园和私立认定幼儿园的 1 号认定者，因为有个别设定的期间，请直接向园咨询申请。

每年在申请开始期间，窗口非常拥挤，请尽量避免。

**咨询・网页** 育儿支援科 ☎ 20・5270 FAX 20・5490

## ◆市立幼儿园的入园报名

**对 象** 保护者和希望入园儿童的住民票在福井市内的以下希望入园的幼儿

- 5 岁儿 (2015 年 4 月 2 日~2016 年 4 月 1 日出生)
- 4 岁儿 (2016 年 4 月 2 日~2017 年 4 月 1 日出生)
- 3 岁儿 (2017 年 4 月 2 日~2018 年 4 月 1 日出生)

※4 岁儿童, 3 岁儿童只是在部分幼儿园募集。

**教育时间** 星期一~星期五 8 点 10 分~15 点

登园·退园的时间, 各幼儿园会有所不同。

※保护者的急病等, 有特殊情况时可以延长到 16 点。

**申请期间** 9 月 10 日(星期四)~30 日(星期三) (周六·周日, 节假日除外)

**申请时间** 8 点 30 分~16 点 30 分

**申请窗口** 希望入园的市立幼儿园

※9 月 1 日 (星期二) 开始在市立幼儿园, 学校教育科可以领取申请表。

※详细请参照学校教育科或希望入园的幼儿园的网页。

**咨 询·网 页** 学校教育科 ☎ 20・5350 FAX 20・5344



## 校区外入学手续申请

符合下表的入学条件，保护者可以申请办理入学指定校的变更。

**对 象** 2021年4月报名入学的小学一年级和中学一年级的人

**入学条件** 符合下表条件之一，一般正常上学没有问题。

区分	就学条件	必要资料	期限
预定搬家	新建住房等，预定6个月左右搬家，希望申请搬家预定地的校区入学	签约书等可以确认预定搬家的资料	到预定搬家日为止
父母都是上班族	父母都是上班族白天家里无人等理由，希望申请小孩寄宿地的校区入学（寄宿仅限市内，从市外入学除外）	父母所在公司的在职证明书，寄宿家庭的书面同意书等	到有必要的期间为止
兄弟姐妹	希望申请本人的兄弟姐妹所在的学校入学	/	到毕业为止
其他市町村	预定在6个月以内迁入的情况	契约书等，确认迁入预定的资料	迁入预定日为止

**手续期间** 8月17日（星期一）开始随时

※申请方法等，详细请参照网页，或请咨询。

**咨 询 · 网 页**    **学 校 教 育 科**    ☎ 20・5350    FAX 20・5344



## 发给在家育儿援助补贴

为了在经济上援助低收入的家庭，第2子以后的0岁到2岁的小孩在家育儿的情况，发给在家育儿援助补贴。

**对象儿童** 市内有住民登记，在同一家庭的第2子以后的小孩，生后满8周到3岁未满，没有在保育园入园的儿童。

**发给对象者** 符合下面所有条件的人

- 市内有住民登记，受领了儿童补贴
- 家庭总年收相当于360万日元未满（生活保护家庭除外）
- 没有受领育儿休假补助金

※此外，还有其它条件。

**发给金额** 儿童每人每月1万日元（4个月发给一次）

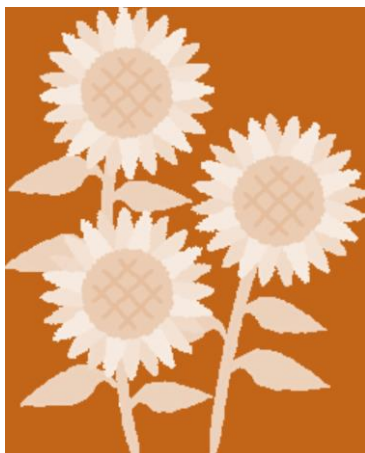
**发给开始** 2020年9月

**申 请** 请到窗口递交申请书。

※申请书可以从网页或窗口领取。

**咨询·申请窗口·网页**

育儿支援科 ☎ 20・5270 FAX 20・5490



# 9 月 免 费 咨 询

内 容	咨 询 日	时 间	地 点 · 电 话 号 码
人 权 烦恼之事	9月 9日 (星期三) 23日 (星期三)	13:30 ~ 16:00	市民服务推进科 ☎ 20· 5544 (咨询专用)
担心之事	9月 18日 (星期五)	13:30 ~ 15:30 (每位限定 30 分钟)	
行政书士	9月 16日 (星期三)	13:00 ~ 16:00	
年金·雇用 ·社会保险	【社会保险劳务士】 9月 3日 (星期四)	13:00 ~ 16:00	
行 政	9月 14日 (星期一) 28日 (星期一)	10:00 ~ 12:30	市民服务推进科 ☎ 20· 5544 (咨询专用)
	9月 8日 (星期二)	10:00 ~ 12:30	越廼公民馆 ☎ 89· 2182
	9月 23日 (星期三)	13:00 ~ 15:00	清水北公民馆 ☎ 98· 5477
消费生活	星期一至五 (节假日除外)	8:30 ~ 17:00	消费者中心 (不死鸟·广场 1 楼) ☎ 20· 5588 (咨询专用)
劳动·雇用	星期一、二、 四、五 (节假日除外)	9:00 ~ 17:00 (需要预约)	工作支援科 (AOSSA5 楼) ☎ 20· 5321 FAX 20· 5323
经 营 (特别是针对有关资金 问题)	星期一、二、 四、五 (节假日除外)	8:30 ~ 16:30 (需要预约)	商工振兴科 (AOSSA5 楼) ☎ 20· 5325 FAX 20· 5323
精神保健	【精神科医生】 9月 3日 (星期四) 17日 (星期四)  【临床心里士】 9月 23日 (星期三)	14:00 ~ 17:00 (需要预约)	市保健所保健支援室 (西木田 2 丁目) ☎ 33· 5185

内 容	咨 询 日	时 间	地 点 · 电 话 号 码
青少年 热线	星期一至五 (节假日除外)	8:30 ~ 17:00	少年爱护中心 ☎ 0120-57-4970 (咨询专用) yanteresoudan @city.fukui.lg.jp
	电子邮件	整天	
教育	学校生活 不适应 问题	星期一至五 (节假日除外)	挑战教室 (高木北 2 丁目) ☎ 52· 1255 Challenge @fukui-city.ed.jp
	电子邮件	整天	
怀孕·分 娩·儿童 成长·发育	星期一至五 (节假日除外)	8:30 ~ 17:15	市保健管理中心 ☎ 28· 1256
微笑专线 (乳幼儿)	星期一至五 (节假日除外)	8:30 ~ 17:00	育儿支援科 ☎ 20· 5223 (咨询专用)
有关儿童的 担心之事	每天 (星期二除外)	9:00 ~ 18:00	儿童家庭中心 育儿支援室·咨询室 (AOSSA 5 楼) ☎ 20· 1541 (咨询专用)
单亲· 女性 (DV 等)	星期一、二、 四、五 (节假日除外)	8:30 ~ 17:15	单亲家庭就业· 自立支援中心 (儿童福利科内) ☎ 20-5140
	星期一、二、 四、五 (节假日除外)	9:00 ~ 17:00	
结 婚	9月 2日 (星期三) 9日 (星期三) 16日 (星期三) 23日 (星期三)	13:30 ~ 15:30	星期三 市政府 8 楼 第 8 会议室 B 星期天 AOSSA 503 会议室 福井市妇女福利协议会 ☎ 20· 5696
	9月 20日 (星期天)	13:30 ~ 15:30 (需要预约)	