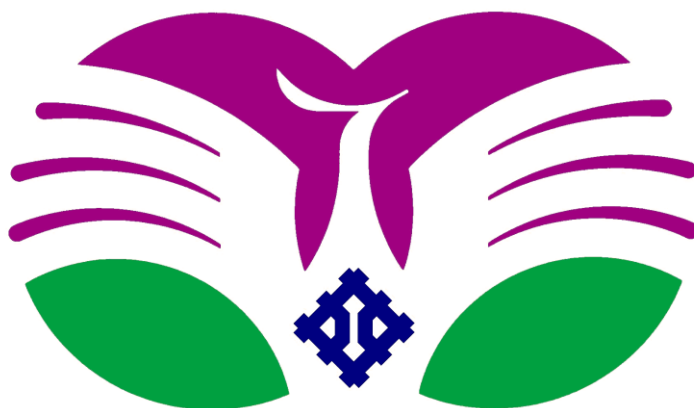


保健衛生統計

(平成30年度版)



福井市健康管理センター

令和元年6月発行

不死鳥のねがい（福井市市民憲章）



わたくしたちは 不死鳥福井の市民であることに誇りと責任を感じ
郷土の繁栄と幸福をきずくため 力をあわせ 不屈の気概をもって
このねがいをつらぬきましょう

実践目標（平成31年4月～令和4年3月）

- 1 すすんで 親切をつくし
愛情ゆたかなまちを つくりましょう
あいさつで うれあうよろこび 深める絆
- 2 すすんで 健康にこころがけ
明朗で活気あるまちを つくりましょう
スポーツで 広がれつながれ 元気の輪
- 3 すすんで くふうをこらし
清潔で美しいまちを つくりましょう
ふるさとを 今よりもっと 美しく
- 4 すすんで きまりを守り
安全で住みよいまちを つくりましょう
たかめよう 交通マナーと 防災意識
- 5 すすんで 教育を重んじ
清新な文化のまちを つくりましょう
ふくいの魅力 学んで知って 広めよう

（昭和39年6月28日制定）

不死鳥のねがい（福井市市民憲章）推進協議会

目 次

1	福井市のあらまし	1
2	福井市の人口	2
3	保健衛生の機構	5
4	平成30年度 母子保健事業	
(1)	母子保健事業体制	6
(2)	母子健康手帳の交付	7
(3)	妊婦健康診査	7
(4)	低体重児の届出	8
(5)	乳児健康診査	9
(6)	1歳6か月児健康診査	12
(7)	3歳児健康診査	14
(8)	訪問指導事業	16
(9)	教育・相談事業	16
(10)	口腔衛生啓発事業	18
(11)	特定不妊治療費助成事業	18
5	平成30年度 成人保健事業	
(1)	成人保健事業体制	19
(2)	長寿(後期高齢者)健康診査	21
(3)	一般健康診査	21
(4)	がん検診	21
(5)	骨粗鬆症検診	23
(6)	歯周疾患検診、歯科健診	23
(7)	肝炎ウイルス検診	23
(8)	前立腺がん検診	23
(9)	胃がんリスク血液検査	23

(10)	健康手帳の交付	24
(11)	健康教育	24
(12)	健康チャレンジアップ事業	24
(13)	健康相談	25
(14)	訪問指導	25
(15)	こころの健康づくり	25

6 「健康ふくふくプラン21」推進事業 26

7 感染症予防

(1)	予防接種	27
(2)	感染症予防	30
(3)	狂犬病予防	30

8 救急医療および診療所等

(1)	救急医療	31
(2)	美山地区診療所	31

9 その他の事業

(1)	保健衛生推進員活動	32
(2)	聖苑利用状況	32
(3)	野良猫の不妊手術費助成事業	32
(4)	献血推進	32

1 福井市のあらまし

(市章)

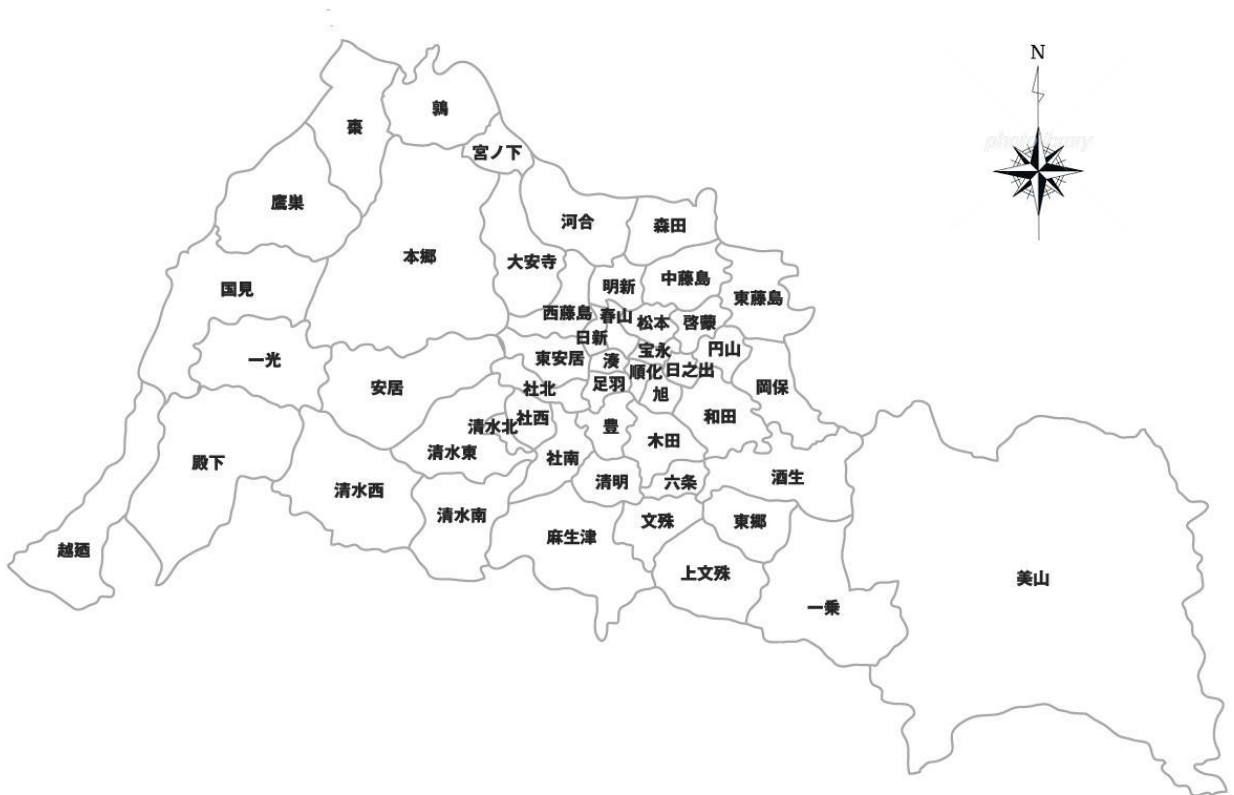
市章の由来



福井城内にあった「福ノ井」の井げたに、福井の旧称「北ノ庄」の北を組み合わせ、古きを生かし新しい時代への発展と繁栄を図案化したものです。

(大正14年9月28日制定)

【福井市の地区名称】



面積	536.17km ²
東経	136度13.6分
北緯	36度 3.2分
東西	約 28.7km
南北	約 16.2km

※平成18年2月1日 足羽郡美山町、丹生郡越廼村、丹生郡清水町が合併し、新・福井市誕生
(ふくい市政のあらまし平成18年度版による)

2 福井市の人口動態

(1) 人口と世帯数 (各年10月1日現在)

(単位:人,世帯)

年次		26	27	28	29	30
人口	総数	267,345	266,690	266,032	265,298	264,316
	男	129,127	128,742	128,465	128,184	127,738
	女	138,218	137,948	137,567	137,114	136,578
世帯数		99,376	100,207	101,265	102,318	103,245

出典:福井市統計書

(2) 人口動態

(単位:人)

区分		年次	26	27	28	29	30	
出生数 出生率(人口千対)	全国		1,003,539	1,005,677	976,978	946,065		
			8.0	8.0	7.8	7.6		
	福井県		6,166	6,230	6,112	5,856		
			7.9	8.0	7.9	7.6		
	福井市		2,252	2,314	2,204	2,201		
			8.6	8.7	8.4	8.4		
死亡数 死亡率(人口千対)	全国		1,273,004	1,290,444	1,307,748	1,340,397		
			10.1	10.3	10.5	10.8		
	福井県		8,817	8,971	9,228	9,347		
			11.3	11.5	12.0	12.2		
	福井市		2,717	2,745	2,914	2,909		
			10.4	10.3	11.1	11.1		
乳児死亡数 乳児死亡率(出生千対)	全国		2,080	1,916	1,928	1,761		
			2.1	1.9	2.0	1.9		
	福井県		12	11	16	11		
			1.9	1.8	2.6	1.9		
	福井市		4	7	3	2		
			1.8	3.0	1.4	0.9		
新生児死亡数 新生児死亡率(出生千対)	全国		952	902	874	832		
			0.9	0.9	0.9	0.9		
	福井県		5	2	8	5		
			0.8	0.3	1.3	0.9		
	福井市		2	2	0	2		
			0.9	0.9	0.0	0.9		
死産数	総数 死産率(出産 ¹ 千対)	全国	23,524	22,617	20,934	20,358		
			22.9	22.0	21.0	21.1		
		福井県	161	147	146	107		
				25.4	23.1	23.3	17.9	
		福井市	68	50	58	50		
			29.3	21.2	25.6	22.2		
	自然 死産率(出産 ¹ 千対)	全国	10,905	10,862	10,067	9,738		
			10.6	10.6	10.1	10.1		
		福井県	75	81	70	59		
			11.9	12.7	11.2	9.9		
	福井市	31	26	26	24			
		13.4	11.0	11.5	10.7			
人工 死産率(出産 ¹ 千対)	全国	12,619	11,755	10,867	10,620			
		12.3	11.4	10.9	11.0			
	福井県	86	66	76	48			
			13.6	10.3	12.1	8.0		
	福井市	37	24	32	26			
		15.9	10.2	14.1	11.6			
周産期死亡数 周産期死亡率(出産 ² 千対)	全国	3,750	3,728	3,516	3,308			
		3.7	3.7	3.6	3.5			
	福井県	28	28	26	17			
			4.5	4.5	4.2	2.9		
	福井市	7	10	9	8			
		3.1	4.3	4.1	3.6			

注 1) 出生+死産

出典:厚生労働省「人口動態統計」、福井県「人口動態統計」

2) 出生+妊娠満22週以後の死産

(3)福井市の地区別人口(平成30年10月1日 現在)

(単位:人)

地区名	0~14歳	15~64歳	65歳以上	合計	高齢化率
順化	316	1,925	1,316	3,557	37.0%
宝永	516	2,592	1,891	4,999	37.8%
湊	847	5,406	2,680	8,933	30.0%
豊	1,189	5,963	3,338	10,490	31.8%
木田	2,249	9,036	2,912	14,197	20.5%
清明	1,222	4,726	1,889	7,837	24.1%
足羽	580	3,246	2,152	5,978	36.0%
春山	663	3,607	2,008	6,278	32.0%
松本	1,402	7,037	3,539	11,978	29.5%
日之出	869	4,513	2,220	7,602	29.2%
旭	563	3,022	1,882	5,467	34.4%
和田	1,728	7,226	2,500	11,454	21.8%
東安居	814	4,174	1,966	6,954	28.3%
円山	1,219	4,937	2,012	8,168	24.6%
啓蒙	1,119	4,869	2,044	8,032	25.4%
西藤島	606	2,831	1,353	4,790	28.2%
社南	2,134	8,295	3,050	13,479	22.6%
社西	816	3,140	1,965	5,921	33.2%
社北	1,358	5,160	1,895	8,413	22.5%
安居	395	1,859	1,017	3,271	31.1%
中藤島	2,044	7,739	2,672	12,455	21.5%
大安寺	147	619	437	1,203	36.3%
河合	454	2,119	1,344	3,917	34.3%
麻生津	924	4,507	2,642	8,073	32.7%
国見	92	517	478	1,087	44.0%
岡保	274	1,285	868	2,427	35.8%
東藤島	443	2,090	1,311	3,844	34.1%
殿下	25	170	220	415	53.0%
鶉	329	1,717	1,017	3,063	33.2%
棗	156	853	597	1,606	37.2%
鷹巣	175	960	710	1,845	38.5%
本郷	136	564	355	1,055	33.6%
宮ノ下	107	464	282	853	33.1%
森田	2,501	8,506	3,141	14,148	22.2%
酒生	384	1,903	1,040	3,327	31.3%
一乗	65	408	321	794	40.4%
上文殊	149	943	701	1,793	39.1%
文殊	279	1,217	765	2,261	33.8%
六条	211	1,098	707	2,016	35.1%
東郷	518	2,160	1,206	3,884	31.1%
明新	2,508	9,683	3,734	15,925	23.4%
日新	637	3,445	1,551	5,633	27.5%
美山	352	2,014	1,707	4,073	41.9%
越廼	87	599	577	1,263	45.7%
清水西	420	1,805	773	2,998	25.8%
清水東	233	1,016	597	1,846	32.3%
清水南	184	1,252	837	2,273	36.8%
清水北	270	1,308	863	2,441	35.4%
福井市	34,709	154,525	75,082	264,316	28.4%

出典:福井市統計書

(4) 福井市の年齢3区分別人口 (各年10月1日現在) (単位:人)

年次	26	27	28	29	30
年少人口	36,392	36,132	35,688	35,174	34,709
生産年齢人口	160,503	158,279	156,701	155,634	154,525
老年人口	70,450	72,279	73,643	74,490	75,082
合計	267,345	266,690	266,032	265,298	264,316

出典:福井市統計書

- ・年少人口 : 0歳~14歳の人口
- ・生産年齢人口: 15歳~64歳の人口
- ・老年人口 : 65歳以上の人口

(5) 合計特殊出生率 (各年10月1日現在) (単位:%)

年次	26	27	28	29	30
全国	1.42	1.45	1.44	1.43	1.42
福井県	1.55	1.63	1.65	1.62	1.67
福井市	1.55	1.62	1.59	1.62	

出典:厚生労働省「人口動態統計」、福井県「人口動態統計」

- ・合計特殊出生率:女子(15~49歳)の年齢別出生率の合計で、一人の女子が一生の間に生む平均子ども数をあらわす。

(6) 高齢化率 (各年10月1日現在) (単位:%)

年次	26	27	28	29	30
全国	26.0	26.6	27.3	27.7	28.1
福井県	27.9	28.7	29.3	29.8	30.2
福井市	27.4	28.1	28.6	29.1	28.4

出典:全国は総務省「推計人口」、福井県・福井市は県政策統計課「福井県の推計人口」

- ・高齢化率:総人口に占める65歳以上の高齢者の割合

(7) 主な死因別死亡数 (単位:人)

年次	26	27	28	29	30
死亡総数	2,717	2,745	2,914	2,909	
・悪性新生物	779	825	779	781	
・糖尿病	33	32	30	37	
・心疾患	436	440	441	469	
・脳血管疾患	238	229	259	259	
・肺炎	254	257	277	211	
・慢性閉塞性肺疾患	25	30	38	26	
・肝疾患	27	28	30	36	
・腎不全	65	51	63	69	
・老衰	132	126	172	162	
・不慮の事故	108	120	136	114	
・自殺	39	36	52	38	
その他	581	571	637	707	

出典:福井県「人口動態統計」

- ・平成7年1月より、WHOのICD-10(国際疾病、障害及び死因統計分類)に基づき死亡診断書の改訂が行われた。

(8) 三大死因による死亡率(人口千対) (単位:人)

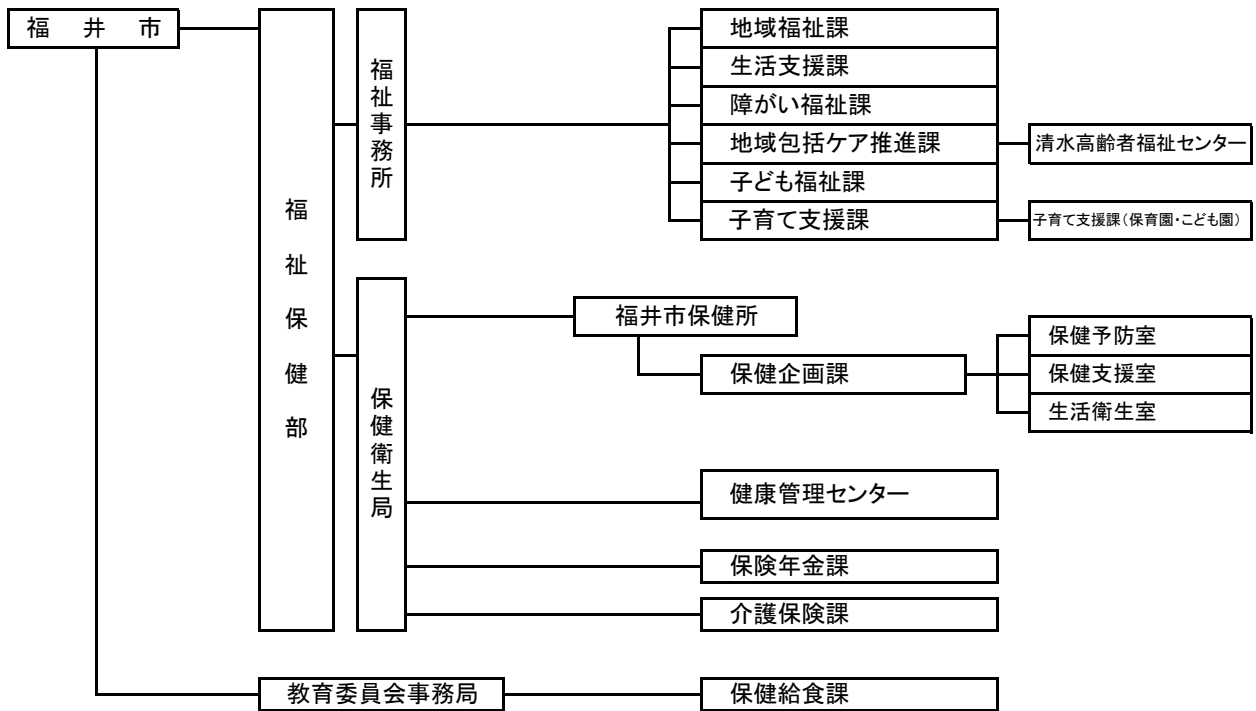
年次	26	27	28	29	30
全国	5.41	5.46	5.36	5.44	
福井県	6.03	5.88	5.99	6.19	
福井市	5.55	5.62	5.64	5.77	

出典:福井県「人口動態統計」

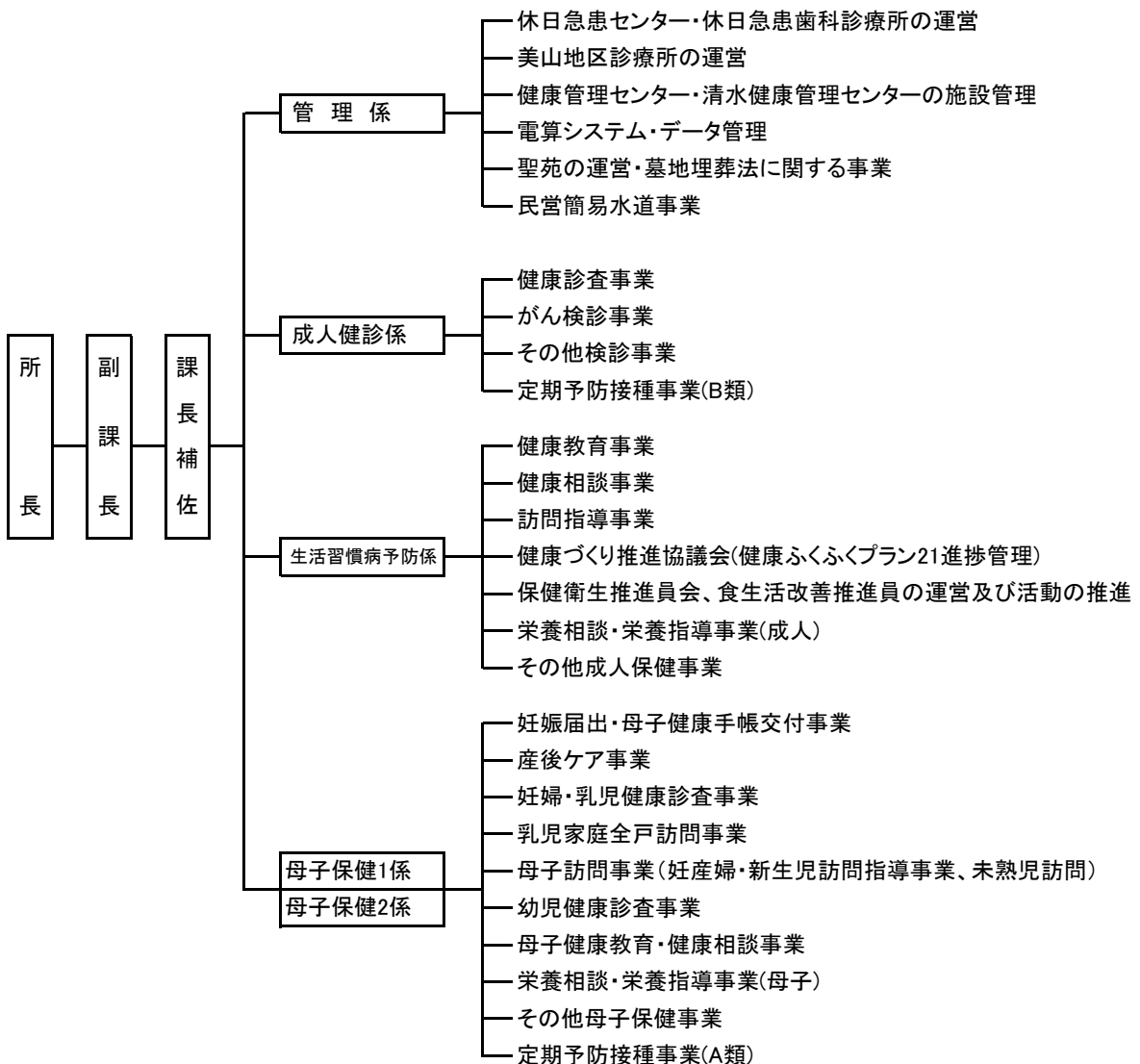
3 保健衛生の機構

平成31(令和1)年4月1日現在

(1) 保健衛生の行政機構



(2) 健康管理センターの組織と主な事務内容



4 平成30年度母子保健事業

(1) 母子保健事業体制

	思春期	結婚	妊娠	出産	1歳	3歳	4歳	6歳
健康 診 査 等			●妊婦健康診査		●1か月児健康診査 ●4か月児健康診査 ●10か月児健康診査	●1歳6か月児健康診査	●3歳児健康診査	
健康 教 育 ・ 健康 相 談 等			●特定不妊治療費助成事業		●妊娠の届出 ●母子健康手帳の交付 ●パパママ教室	●妊産婦,新生児訪問指導及び未熟児訪問指導 ●低体重児の届出 ●助産師ママくらぶ	●乳児家庭全戸訪問事業(こんにちは赤ちゃん事業) ●乳幼児保健相談 ●乳幼児訪問指導	●2歳児相談会 ●親と子の遊びの教室(きらきら教室) ●幼児相談会 (3歳6か月児相談会・発達相談会)
					●口腔衛生啓発事業(1歳6か月児歯の教室、3歳児歯の教室、親子歯の教室)			
					●離乳食教室(5か月児・7か月児)			
					●にこにこ子育て相談会			
					●保健センター健康教室			
					●地区健康教室			

(2) 母子健康手帳の交付

(単位:冊)

年度	26	再掲		27	再掲		28	再掲		29	再掲		30	再掲	
		転入	外国語		転入	外国語		転入	外国語		転入	外国語			
保健センター	1,620	148	11	1,547	121	7	1,590	132	6	1,601	133	7	1,559	123	13
清水保健センター	217	5	0	175	2	0	221	5	1	184	9	1	196	7	0
市役所	533	1	11	479		4	425		4	257		3	262		6
連絡所	森田	99	交付なし	108	交付なし	100	交付なし	90	交付なし	78	交付なし	7	交付なし	11	交付なし
	川西	13		14		9		13							
	東足羽	9		11		11		6		7					
	国見	0		1		4		3		0					
	殿下	0		0		0		0		0					
総合支所(3か所)	19	0	0	25	0	23	0	17	0	12	0	0			
合計	2,510	154	22	2,360	123	11	2,383	137	11	2,171	142	11	2,125	130	19

【再掲】妊娠届出週数

(単位:人)

年度	26	27	28	29	30
満11週以内	2,329	2,216	2,254	2,032	1,979
満12週～19週	158	130	112	120	132
満20週～27週	18	9	9	13	11
満28週～分娩まで	4	4	6	6	2
分娩後	1	1	1	0	1
不詳	0	0	1	0	0
合計	2,510	2,360	2,360	2,171	2,125

(3) 妊婦健康診査

1) 妊婦一般健康診査

(単位:人)

年度	26	27	28	29	30	
延受診者数	28,047	27,846	27,690	26,141	25,189	
判定※	異常なし	25,800	25,748	25,733	23,612	22,790
	要経過観察	427	431	592	1,071	1,085
	要精検	19	29	22	22	10
	要治療	1,722	1,638	1,343	1,419	1,267
診察所見	ケトン体(+)以上	698	698	740	764	808
	Hb11.0g/dl以下	1,438	1,477	1,752	1,628	1,451
	梅毒血清反応検査(+)	3	3	3	2	2
	HBs抗原検査(+)	8	5	6	5	2
超音波検査異常あり	137	109	85	90	66	
疾病および異常	実異常者数	1,182	1,134	1,158	1,340	1,246
	率(%)	3.2	3.1	3.2	3.9	3.7
	貧血	1,147	1,034	1,000	1,257	1,214
	妊娠高血圧症候群	0	0	0	0	3
	切迫流早産	427	382	318	330	316
	糖尿病(尿糖を含む)	130	107	127	234	290
	重症悪阻	81	102	111	117	94
その他	571	458	449	677	553	

※ 県外で受診した妊婦健診の一部に健診結果が未記入のものもある。

2) 妊婦健康診査受診票別受診状況

(単位:人)

年度	26		27		28		29		30		
	受診者数	受診率	受診者数	受診率	受診者数	受診率	受診者数	受診率	受診者数	受診率	
対象数	2,510		2,360		2,383		2,171		2,125		
延受診者数 ※	28,047	79.8%	27,846	84.3%	27,690	83.0%	26,141	86.0%	25,189	84.7%	
妊婦一般健康診査受診者数(延)	1回	2,435	97.0%	2,278	96.5%	2,315	97.1%	2,103	96.9%	2,096	98.6%
	2回	2,397	95.5%	2,240	94.9%	2,298	96.4%	2,065	95.1%	2,109	99.2%
	3回	2,344	93.4%	2,250	95.3%	2,250	94.4%	2,097	96.6%	2,095	98.5%
	4回	2,298	91.6%	2,198	93.1%	2,225	93.4%	2,092	96.4%	2,053	96.6%
	5回	2,203	87.8%	2,178	92.3%	2,161	90.7%	2,119	97.6%	2,045	96.2%
	6回	2,210	88.0%	2,221	94.1%	2,152	90.3%	2,090	96.3%	1,931	90.9%
	7回	2,223	88.6%	2,232	94.6%	2,187	91.8%	2,110	97.2%	2,005	94.4%
	8回	2,177	86.7%	2,185	92.6%	2,152	90.3%	2,086	96.1%	1,967	92.5%
	9回	2,102	83.7%	2,132	90.3%	2,099	88.1%	2,026	93.3%	1,891	89.0%
	10回	1,979	78.8%	2,049	86.8%	1,989	83.5%	1,919	88.4%	1,829	86.1%
	11回	1,884	75.1%	1,966	83.3%	1,931	81.0%	1,887	86.9%	1,769	83.2%
	12回	1,675	66.7%	1,721	72.9%	1,736	72.8%	1,592	73.3%	1,528	71.9%
	13回	1,302	51.9%	1,344	56.9%	1,343	56.4%	1,212	55.8%	1,150	54.1%
	14回	818	32.6%	852	36.1%	852	35.8%	743	34.2%	721	33.9%
	計	28,047	79.8%	27,846	84.3%	27,690	83.0%	26,141	86.0%	25,189	84.7%
初期血液検査	2,416	96.3%	2,268	96.1%	2,306	96.8%	2,096	96.5%	2,088	98.3%	
子宮頸がん検診	2,376	94.7%	2,247	95.2%	2,263	95.0%	2,075	95.6%	2,064	97.1%	
HTLV-1	2,187	87.1%	2,229	94.4%	2,172	91.1%	2,106	97.0%	2,026	95.3%	
クラミジア	2,271	90.5%	2,196	93.1%	2,155	90.4%	2,096	96.5%	2,004	94.3%	
県外受診者数(実)	209		166		172		179		155		
県外受診者数(延)	988		814		770		879		749		

妊婦健診の公費負担拡充の経緯

- * 平成9年度より全妊婦に対し妊婦一般健康診査3回分の受診票を交付し、健診費用を助成。
- * 平成17年度より全妊婦に対し妊婦一般健康診査5回分の受診票を交付し、健診費用を助成。
- * 平成18年度より第3子以降の妊婦に対し妊婦一般健康診査14回分の受診票を交付し健診費用を助成。(県ふくい3人っこ応援プロジェクト)
- * 平成20年度より第1、2子の妊婦に対し妊婦一般健康診査7回分の受診票を交付し、健診費用を助成。(市単独)
- * 平成21年1月27日より、全妊婦に対し妊婦一般健康診査14回分の受診票を交付し、健診費用を助成。さらに、初期血液検査1回分と子宮頸がん検診1回分の助成が追加となる。県外受診者の還付も開始する。
- * 平成22年10月6日より、HTLV-1抗体検査が標準的な検査項目に追加となる。(平成22年10月6日付厚生労働省通知「妊婦健診の実施について」の一部改正)
- * 平成23年4月1日より、性器クラミジア検査が標準的な検査項目に追加となる。(平成23年3月9日付厚生労働省通知「妊婦健診の実施について」の一部改正)

(4) 低体重児の届出数

(単位:人)

年度	26	27	28	29	30
届出数	144	129	147	106	115

- * 平成25年度から低体重児の届出が母子保健法の改正により、福井県から福井市へ移譲。

(5) 乳児健康診査

1) 1か月児健康診査

(単位:人)

年 度		26	27	28	29	30	
該当者数 (A)		2,290	2,267	2,219	2,177	2,097	
受診者数 (B)		2,233	2,247	2,159	2,165	2,057	
受診率 (%) (B)/(A)		97.5	99.1	97.3	99.4	98.1	
(再掲) 県外受診者数		148	129	130	136	116	
指導区分	異常なし	1,990	2,059	1,985	1,978	1,848	
	要指導	40	24	31	20	23	
	要精密健診	25	30	20	19	33	
	要治療	49	39	50	54	47	
	要経過観察	129	95	73	94	106	
疾病および異常	異常実人数 (C)	392	409	362	351	363	
	率 (%) (C)/(B)	17.6	18.2	16.8	16.2	17.6	
(1人2種以上を含む)	総数		438	460	413	390	411
	栄養・発育の異常	やせ	30	30	27	23	21
		肥満	1	1	3	5	0
		その他	9	6	1	3	3
		形態異常	0	0	0	2	2
	形態異常	大頭・小頭	0	0	0	2	2
		口唇口蓋裂	4	1	3	3	8
		斜頸	1	7	4	4	1
		ヘルニア	24	28	20	28	18
		停留睾丸	1	1	0	2	1
		外・内反足	0	0	1	1	0
		その他	29	23	18	29	23
	皮膚の異常		190	228	197	163	189
	胸腹部の異常	心疾患	59	49	48	42	41
		呼吸器系疾患	1	0	2	1	0
消化器系疾患		1	2	4	1	5	
造血器系疾患		8	1	0	5	4	
内分泌系疾患		0	0	0	0	0	
泌尿器系疾患		5	1	2	0	3	
耳鼻の異常		0	1	0	2	2	
眼の異常		0	1	0	1	0	
筋緊張の異常		3	3	3	3	5	
発達の異常		4	3	4	1	2	
開排制限		9	8	5	4	14	
その他		59	66	71	67	69	

* 平成21年度より、1か月児健康診査費用の県外受診者への還付を開始する。

2) 4か月児健康診査

(単位:人)

年 度		26	27	28	29	30		
該当者数 (A)		2,260	2,381	2,241	2,289	2,145		
受診者数 (B)		2,227	2,328	2,175	2,237	2,069		
受診率(%) (B)/(A)		98.5	97.8	97.1	97.7	96.5		
指導区分	異常なし	1,999	2,082	1,933	1,997	1,842		
	要指導	42	34	30	35	21		
	要精密健診	18	22	22	12	20		
	要治療	69	81	88	93	68		
	要経過観察	99	109	102	100	118		
疾病および異常 (1人種以上を含む)	異常実人数 (C)		368	388	380	383	347	
	率(%) (C)/(B)		16.5	16.7	17.5	17.1	16.8	
	総数		430	456	450	453	419	
	栄養・発育の異常	やせ	24	33	29	32	31	
		肥満	11	14	11	14	12	
		その他	9	16	6	11	11	
	形態異常	大頭・小頭		1	2	0	1	4
		口唇口蓋裂		6	2	3	0	9
		斜頸		1	0	2	1	1
		ヘルニア		11	23	17	12	17
		停留睪丸		5	9	4	6	2
		外・内反足		1	0	0	2	0
		その他		14	15	15	11	17
	皮膚の異常		189	180	193	199	154	
	胸腹部の異常	心疾患		30	30	21	19	18
呼吸器系疾患		2	3	3	5	0		
消化器系疾患		2	1	1	1	2		
造血器系疾患		1	0	4	3	2		
内分泌系疾患		0	1	0	0	0		
泌尿器系疾患		3	4	1	0	0		
耳鼻の異常		3	5	8	3	11		
眼の異常		6	4	2	5	6		
筋緊張の異常		20	17	20	13	17		
発達の異常		28	29	36	34	43		
開排制限		19	15	20	19	11		
その他		44	53	54	62	51		

3) 10か月児健康診査

(単位:人)

年 度		26	27	28	29	30	
該当者数 (A)		2,301	2,312	2,308	2,259	2,197	
受診者数 (B)		2,237	2,248	2,241	2,181	2,123	
受診率 (%) (B)/(A)		97.2	97.2	97.1	96.5	96.6	
指導区分	異常なし	2,000	2,014	1,993	1,962	1,883	
	要指導	27	25	25	27	22	
	要精密健診	22	24	18	10	12	
	要治療	35	61	51	57	49	
	要経過観察	153	124	154	125	157	
疾病および異常	異常実人数 (C)	349	330	360	318	333	
	率 (%) (C)/(B)	15.6	14.7	16.1	14.6	15.7	
1人種以上を含む	総数	441	388	461	393	405	
	栄養・発育の異常	やせ	48	31	53	49	42
		肥満	11	10	11	12	11
		その他	23	18	29	14	23
	形態異常	大頭・小頭	7	8	4	3	3
		口唇口蓋裂	2	4	2	0	4
		斜頸	0	0	1	1	1
		ヘルニア	5	3	5	6	8
		停留嚥丸	9	15	10	8	8
		外・内反足	1	0	1	1	1
その他		17	10	10	5	9	
皮膚の異常	103	101	116	90	99		
胸腹部の異常	心疾患	15	23	18	16	13	
	呼吸器系疾患	0	2	1	1	0	
	消化器系疾患	2	0	2	0	1	
	造血器系疾患	0	5	0	1	1	
	内分泌系疾患	0	0	1	0	0	
	泌尿器系疾患	0	4	0	0	0	
耳鼻の異常	4	4	5	3	3		
眼の異常	8	4	7	4	6		
筋緊張の異常	23	12	25	24	11		
発達の異常	104	78	87	84	64		
開排制限	0	0	0	0	0		
その他	59	56	73	71	97		

(6) 1歳6か月児健康診査

1) 1歳6か月児健康診査

(単位:人)

年 度		26	27	28	29	30	
該当者数 (A)		2,336	2,273	2,368	2,234	2,197	
受診者数 (B)		2,247	2,223	2,309	2,162	2,158	
受診率(%) (B)/(A)		96.2	97.8	97.5	96.8	98.2	
指導区分	異常なし	1,405	1,497	1,635	1,451	1,474	
	要指導	211	183	130	99	117	
	要精密健診	68	59	59	54	56	
	要治療	52	66	63	65	93	
	要訪問	511	414	422	493	418	
疾病および異常 (要経過観察含む・1人2種以上を含む)	異常実人数 (C)	853	724	675	716	683	
	率(%) (C)/(B)	38.0	32.6	29.2	33.1	31.6	
	総数	1,194	973	951	1,062	990	
	栄養・ 発育の 異常	やせ	22	13	16	16	9
		肥満	32	36	31	16	18
		その他	11	16	25	10	7
	形態異常	大頭・小頭	2	2	4	3	2
		口唇口蓋裂	2	5	2	2	1
		O・X脚	5	7	7	4	11
		ヘルニア	5	5	6	4	10
		停留睾丸	10	12	11	7	14
		外・内反足	3	4	4	8	5
		その他	8	13	13	8	19
	皮膚の 異常	湿疹	9	34	25	21	25
		アトピー性皮膚炎	18	15	15	18	20
		その他	21	43	44	32	24
	胸腹 部異常	心疾患	15	14	22	12	21
		呼吸器系疾患	3	8	5	4	6
		消化器系疾患	2	4	5	2	3
		造血器系疾患	2	5	1	5	3
		内分泌系疾患	1	0	1	3	0
		泌尿器系疾患	6	1	0	1	4
	耳鼻の異常	4	9	15	10	16	
眼の異常	12	20	20	16	22		
筋緊張の異常	3	5	3	3	5		
発達の 異常	未歩行	36	19	23	23	31	
	多動	231	157	142	177	140	
	その他	221	119	169	258	186	
言葉の 異常	言葉遅れ	417	336	294	331	308	
	その他	21	14	12	15	13	
その他	てんかん	0	3	0	1	0	
	ダウン症候群	2	1	2	1	5	
	気になる行動	27	25	7	12	16	
	育児の心配	9	7	5	3	7	
	養育について その他	34	21	22	36	38	
	その他	0	0	0	0	1	

2) 1歳6か月児歯科健康診査

(単位:人)

年 度		26	27	28	29	30
健診該当者数 (A)		2,336	2,273	2,368	2,234	2,158
歯科受診者数 (B)		2,245	2,218	2,309	2,162	2,158
受診率 (%) (B)/(A)		96.1	97.6	97.5	96.8	100.0
判 定	正常	2,161	2,122	2,230	2,069	2,072
	要指導	58	75	47	73	61
	要治療	22	18	29	20	20
	要精検	4	3	2	0	5
	不明	0	0	0	0	0
虫歯のある幼児数 (C)		34	33	34	24	32
同率 (%) (C)/(B)		1.5	1.5	1.5	1.1	1.5
1人当たりの虫歯の数		2.3	2.3	2.1	1.8	2.9
その他の所見	反対咬合	87	86	61	88	85
	上顎前突	10	7	8	14	18
	口唇口蓋裂	0	3	3	1	0
	開咬	13	8	2	16	7

3) 1歳6か月児精密健康診査

(単位:件)

年 度		26			27			28			29			30		
区 分		異常なし	経過観察	要医療	異常なし	経過観察	要医療	異常なし	経過観察	要医療	異常なし	経過観察	要医療	異常なし	経過観察	要医療
受診者延件数		53			46			48			39			54		
検 査 内 容	行動発達 言語発達	2	5	21	3	11	10	2	7	11	0	14	3	0	13	7
	心臓及び 循環器	2	0	0	2	0	0	4	0	0	0	0	0	4	0	1
	腹部及び ヘルニア	0	0	1	0	0	0	1	0	1	0	2	0	0	2	2
	外陰部 及び四肢	4	1	2	3	5	0	4	4	0	1	6	1	5	9	0
	皮膚	0	2	0	0	0	0	1	1	1	0	0	0	0	1	1
	眼科	3	4	1	1	5	2	1	5	1	4	4	0	2	5	0
	耳鼻	0	0	0	1	0	1	0	0	0	0	1	0	1	0	0
	その他	1	4	0	0	2	0	1	2	1	0	2	1	0	1	0

(7) 3歳児健康診査

1) 3歳児健康診査

(単位:人, 件)

年 度		26	27	28	29	30	
該当者数 (A)		2,393	2,347	2,287	2,273	2,321	
受診者数 (B)		2,332	2,275	2,213	2,203	2,249	
受診率(%) (B)/(A)		97.5	96.9	96.8	96.9	96.9	
指導区分	異常なし	1,441	1,384	1,466	1,058	1,137	
	要指導	401	408	345	338	303	
	要精密健診	155	160	110	552	518	
	要治療	91	122	107	66	119	
	要訪問	244	201	185	189	172	
肥満度測定	30%以上	6	4	4	3	4	
	20~29%	31	32	29	43	36	
	15~19%	76	81	70	92	91	
	-14~14%	2,201	2,145	2,102	2,058	2,109	
	-19~-15%	12	7	5	3	6	
	-20%以下	0	2	2	1	2	
尿検査	受診率(%)	75.6	76.6	72.6	75.6	73.8	
	蛋白	+-	266	352	285	361	370
		+	6	3	8	8	27
		++	0	0	0	0	0
	糖	+-					5
		+	0	0	0	0	1
++		0	0	0	0	0	
疾病および異常(要経過観察含む・1人2種以上を含む)	異常実人数 (C)		986	964	821	1,145	1,175
	率(%) (C)/(B)		42.3	42.0	37.1	52.0	52.2
	総数		1,179	1,079	910	1,613	1,701
	栄養・発育の異常	やせ	10	4	5	1	3
		肥満	39	46	32	35	28
		低身長	25	35	19	21	22
		その他	2	2	1	1	6
	形態異常	停留睾丸	7	9	6	5	11
		外・内反足	6	9	6	1	4
		O・X脚	2	3	2	4	9
		その他	14	19	16	14	16
	皮膚の異常	湿疹	14	23	19	15	17
		アトピー性皮膚炎	11	23	17	16	15
		その他	12	35	42	25	23
	胸腹部異常	心疾患	9	14	16	16	21
		呼吸器系疾患	2	4	5	2	3
		消化器系疾患	2	4	3	4	1
		造血器系疾患	1	2	0	0	3
		内分泌系疾患	0	0	1	0	2
		泌尿器系疾患	33	47	56	266	280
	耳鼻の異常		14	28	18	17	27
	眼の異常		48	62	53	441	437
	筋緊張の異常		2	1	4	0	0
	発達の異常	多動	194	156	140	175	162
		その他	299	196	190	289	307
	言葉の異常	言葉遅れ	222	172	123	126	135
		発音異常	99	75	57	65	69
その他		35	43	30	22	26	
その他	てんかん	1	0	2	1	0	
	ダウン症候群	2	2	1	4	1	
	気になる行動	27	23	16	12	40	
	育児の心配	8	8	3	5	3	
	養育について	39	33	26	30	30	
	その他	0	1	1	0	0	

※H29年度から屈折検査及び尿蛋白(+-)再検査を導入

2) 3歳児歯科健康診査

(単位:人)

年 度		26	27	28	29	30
該当者数 (A)		2,393	2,347	2,287	2,222	2,321
受診者数 (B)		2,331	2,272	2,211	2,201	2,248
受診率(%) (B)/(A)		97.4	96.8	96.7	99.0	96.9
判 定	正常	1,853	1,837	1,771	1,796	1,895
	要指導	77	109	98	109	108
	要治療	393	318	337	288	245
	要精検	8	8	5	8	0
虫歯のある幼児数 (C)		395	363	361	344	302
同率(%) (C)/(B)		16.9	16.0	16.3	15.6	13.4
1人当たりの虫歯の数		3.2	2.6	2.8	2.8	2.4
その他の所見	反対咬合	131	107	116	105	119
	上顎前突	35	43	34	34	27
	口唇口蓋裂	2	2	3	4	3
	開咬	31	30	17	30	40

3) 3歳児精密健康診査

(単位:件)

年 度	26			27			28			29			30			
	異常なし	経過観察	要医療	異常なし	経過観察	要医療	異常なし	経過観察	要医療	異常なし	経過観察	要医療	異常なし	経過観察	要医療	
受診者延件数	116			135			108			451			491			
検査内容	行動発達 言語発達	2	8	46	2	13	42	1	8	17	1	21	17	1	23	15
	心臓及び 循環器	1	1	0	2	0	0	2	1	0	2	1	0	4	1	0
	腹部及び ヘルニア	0	1	2	0	0	1	0	0	0	2	0	1	0	0	0
	外陰部 及び四肢	2	2	1	10	0	2	4	3	0	2	5	1	6	6	1
	皮膚	0	0	0	0	2	0	1	1	0	0	0	0	1	1	0
	眼科	10	13	7	7	14	14	17	18	6	70	250	31	29	285	56
	耳鼻	1	1	6	4	2	6	2	3	2	1	1	3	1	2	0
	その他	3	6	3	3	11	1	6	15	2	37	27	1	36	23	0

* 平成29年度より、3歳児健診に目の屈折検査を導入。屈折異常が疑われる場合は精密健診の受診を勧奨している。

(8) 訪問指導事業

(単位:件)

年度	26		27		28		29		30	
	訪問	電話	訪問	電話	訪問	電話	訪問	電話	訪問	電話
妊産婦	1,045	64	1,007	71	1,044	128	1,112	462	1,144	817
新生児	26	10	16	0	31	9	37	25	82	34
未熟児	86	33	77	9	97	1	104	28	115	59
乳児	1,143	393	1,103	414	1,204	401	1,126	725	1,138	673
幼児	165	973	245	698	168	717	194	933	233	1,016
合計	2,465	1,473	2,448	1,192	2,544	1,256	2,573	2,173	2,712	2,599

* 平成21年度より「新生児」は生後1か月未満、「乳児」は生後1か月以上1歳未満の児。

* 平成25年度から未熟児の訪問指導が母子保健法の改正により、福井県から福井市へ移譲された。「新生児」、「乳児」は「未熟児」を除く訪問件数。

【再掲】乳児家庭全戸訪問事業(こんにちは赤ちゃん事業)

年度	26	27	28	29	30
対象者数(人)	2,161	2,283	2,163	2,196	2,054
訪問実人数(人)	2,129	2,249	2,132	2,181	2,042
訪問率(%)	98.5	98.5	98.6	99.3	99.4

(9) 教育・相談事業

1) パパママ教室

年度	26	27	28	29	30
実施回数(回)	5	5	5	5	5
参加者数(組)	181	199	184	131	177

2) 助産師ママくらぶ

年度	29	30
実施回数(回)	14	16
参加者数(組)	179	146
内訳 (人)	乳児	165
	幼児	10
	妊婦	4
個別相談(件)	55	

* 平成29年度は「助産師なんでも相談会」として開催。平成30年度からは「助産師ママくらぶ」に変更

3) にこにこ子育て相談

年度	26	27	28	29	30
実施回数(回)	24	24	16	12	12
来所者数(組)	1,281	1,207	1,092	778	892
内訳 (人)	乳児	953	894	823	590
	幼児	328	313	269	188
保健相談(件)	463	473	376	396	435
栄養相談(件)	317	340	260	188	259
計測者数(人)	1,281	1,207	1,092	778	892

4) 離乳食教室

年度	26		27		28		29		30	
	1回目	2回目	1回目	2回目	1回目	2回目	1回目	2回目	1回目	2回目
該当者数(組)	2,247		2,338		2,232		2,256		2,090	
回数(回)	36	24	36	24	36	24	36	24	36	24
参加者数(人)	862	746	827	730	839	682	802	707	778	630
参加率(%)	38.4	33.2	35.4	31.2	37.8	30.6	35.5	31.4	37.2	30.1

* 1回目:生後5か月児対象 2回目:生後7か月児対象

5) 2歳児相談会

年度		26	27	28	29	30
実施回数(回)		19	15	12	12	12
該当者数(人) (A)		436	441	399	486	477
参加者数(人) (B)		217	207	205	223	224
参加率(%) (B)/(A)		49.8	46.9	51.4	45.9	47.0
結果 (人)	異常なし	41	54	37	47	27
	経過観察	154	138	152	158	166
	他機関紹介	22	15	16	18	31
アンケート回収数(C)		372	357	331	410	416
アンケート回収率(%) (C)/(A)		85.3	81.0	83.0	84.4	87.2

6) 幼児相談会

年度	26		27		28		29		30		
	3歳6か月	発達	3歳6か月	発達	3歳6か月	発達	3歳6か月	発達	3歳6か月	発達	
実施回数(回)		11		11		11		11		11	
該当者数(人) (A)		216		210		160		219		235	
参加者数(人) (B)		103	30	97	39	78	22	116	23	127	28
参加率(%) (B)/(A)		47.7		46.2		48.8		53.0		54.0	
結果 (人)	異常なし	23	4	20	1	17	2	24	5	26	4
	経過観察	63	12	63	20	40	8	51	8	41	14
	他機関紹介	17	14	14	18	21	12	41	10	60	10
アンケート回収数(C)		180		162		137		192		199	
アンケート回収率(%) (C)/(A)		83.3		77.1		85.6		87.7		84.7	

* 平成19年度より「3歳6か月児相談会」と「発達相談会」と併せて、「幼児相談会」として開催。

7) 親と子の遊びの教室「きらきら教室」

年度		26	27	28	29	30
きらきら教室	回数(回)	21	12	12	12	12
	参加実人数	48	31	25	34	28
	参加延人数	185	94	87	95	113
きらきら教室 親の会	回数(回)	3	3	2	1	
	参加実人数	11		3	1	
	参加延人数	14	11	3	1	

8) 健康教室・相談会

年度		26	27	28	29	30
保健センター教室	回数(回)	5	5	6	7	5
	参加者数(人)	133	167	160	160	175
地区教室 地区相談会	回数(回)	66	58	56	57	40
	参加者数(人)	551	569	489	518	399
保健センター個別 相談	電話件数(件)	327	413	322	380	335
	来所件数(件)	73	48	38	108	98

(10) 口腔衛生啓発事業

1) 1歳6か月児 歯の教室

年 度	26	27	28	29	30
教室回数(回)	60	60	60	48	48
教室参加者数(人)	1,930	1,728	1,883	1,624	1,565
相談人数(人)	183	179	182	193	173
相談件数(件)	183	179	182	193	173

2) 3歳児 歯の教室

年 度	/		28	29	30
教室回数(回)	/		60	48	48
教室参加者数(人)	/		1,595	1,548	1,596
相談人数(人)	/		172	156	176
相談件数(件)	/		172	156	176

3) 親子歯の教室(にこにこ相談会)

年 度	26	27	28	29	30
教室回数(回)	9	9	8	8	8
参加組数(組)	281	245	273	228	247
相談件数(件)	41	29	27	45	46

4) 親子歯科健診

年 度		25	26	27
該当者数(組) (A)		2,516	2,379	2,261
4歳児受診者数(人) (B)		1,045	884	913
保護者受診者数(人) (C)		1,006	846	867
児の受診率(%) (B)/(A)		41.5	37.2	40.4
判 定 (4 歳 児)	正常	680	564	583
	要指導	123	140	143
	要治療(D)	239	176	180
	要治療率(%) (D)/(B)	22.9	19.9	19.7
	要精検	3	4	4
保 護 者	不明	0	0	0
	要治療(E)	589	453	430
要治療率(%) (E)/(C)		58.5	53.5	49.6

* 平成25年度「4歳児親子歯科健診」から「親子歯科健診」に名称変更。

* 平成27年度「親子歯科健診」をもって、事業終了。平成28年度より新たに3歳児 歯の教室を実施する。

(11) 特定不妊治療費助成事業

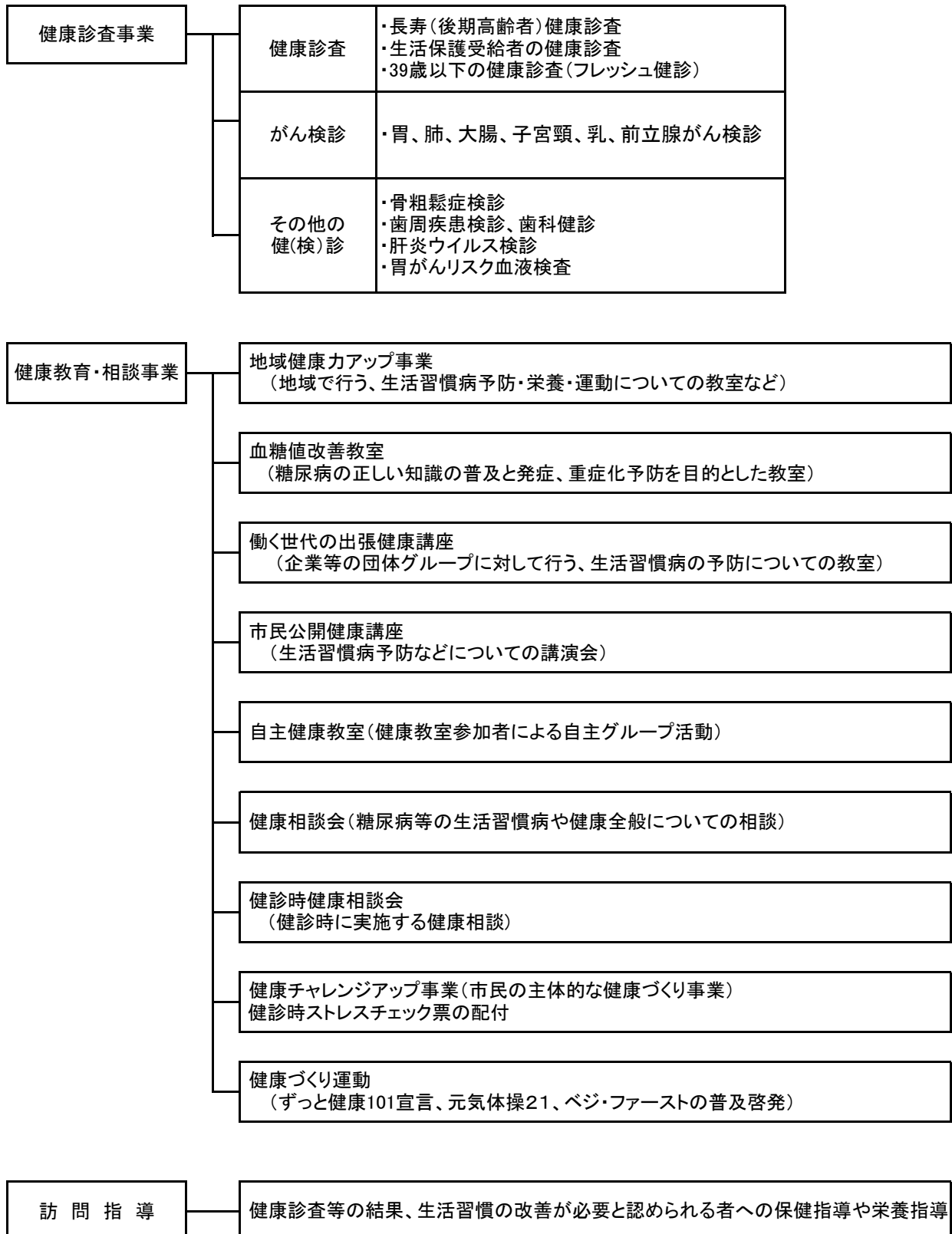
(単位:件)

年 度		26	27	28	29	30
申請延件数		451	460	498	450	382
助成延件数		450	460	498	450	382
内 訳	1回目	282	291	323	296	253
	2回目	168	169	175	154	129

(1件不交付)

5 平成30年度成人保健事業

(1) 成人保健事業体制

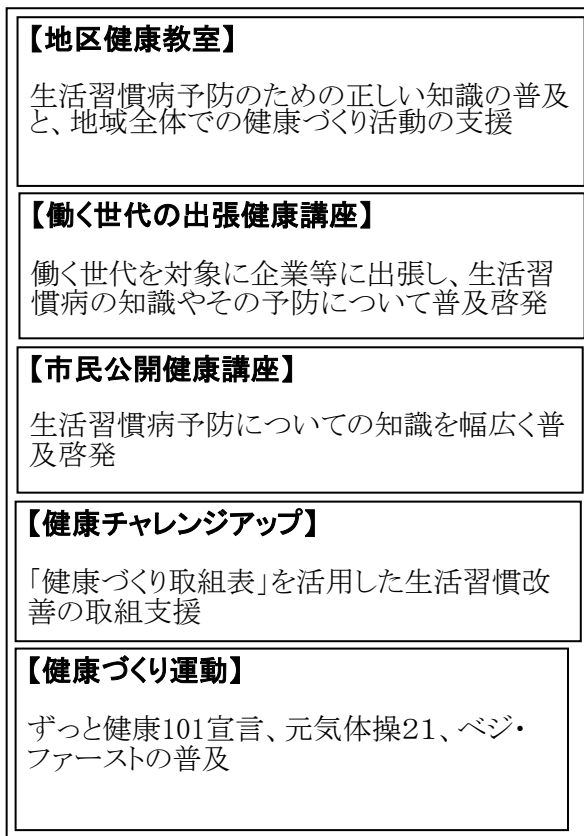


健康増進及び生活習慣病予防事業体系

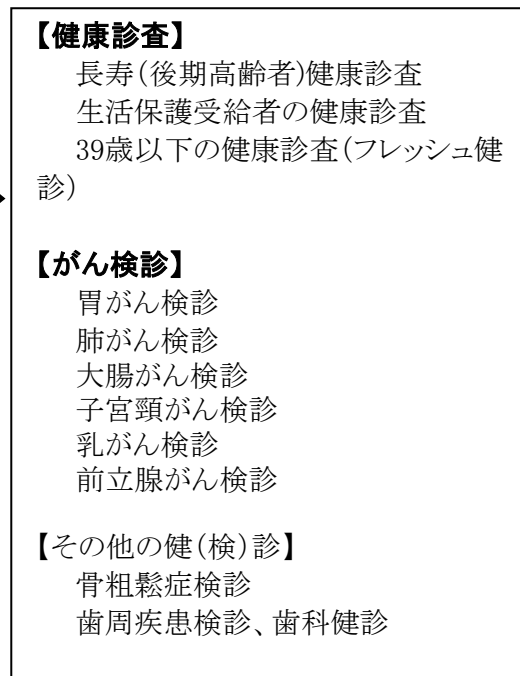
【事業目標】

- 1 糖尿病及び糖尿病性腎症の重症化を予防し、人工透析への移行を防ぐ。
- 2 若い世代からの健康への関心を高め、健康的な生活習慣の定着及び生活習慣病の発症を予防する。

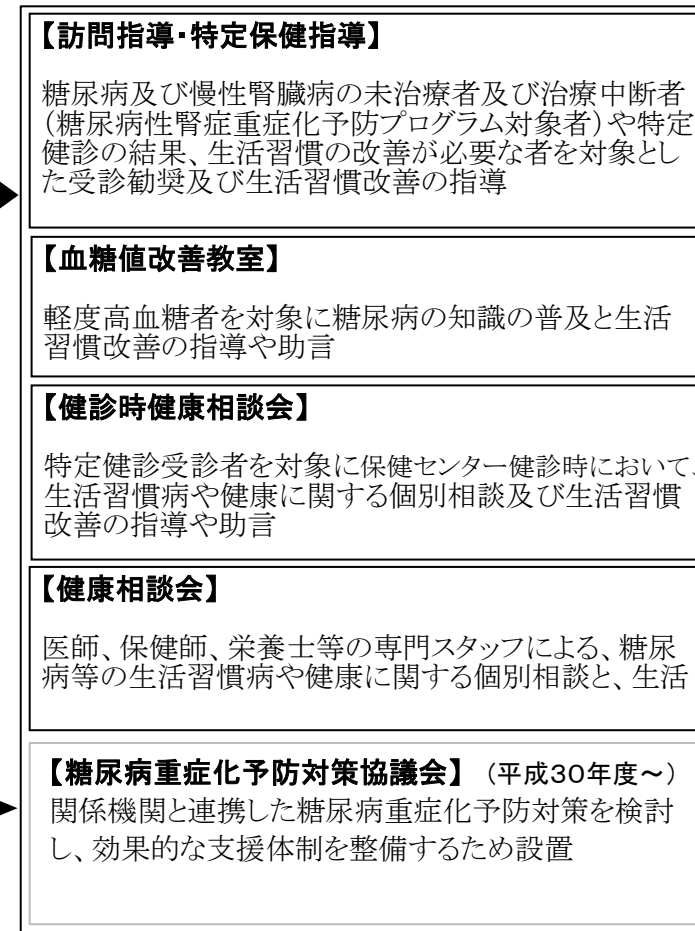
予防対策



早期発見



糖尿病及び腎臓病重症化予防



《関係法令》健康増進法第17条、第19条の2、高齢者の医療の確保に関する法律第18条第1項

《関係計画》健康日本21(第2次)、第4次元気な福井の健康づくり応援計画、健康ふくふくプラン21(第2次福井市健康増進計画)、第七次福井市総合計画

(2) 長寿(後期高齢者)健康診査

(単位:人)

年 度	26	27	28	29	30	
対象者数(A)	35,327	35,847	36,626	34,166	35,273	
受診者数(B)	5,097	5,553	5,571	6,074	6,450	
受診率(%) (B/A)	14.4	15.5	15.2	17.8	18.3	
内訳	集団健診	3,407	3,647	3,445	3,513	3,496
	医療機関健診	1,690	1,906	2,126	2,561	2,954

* 平成29年度より、入院入所者を除く

(3) 一般健康診査

1) 生活保護受給者の健康診査

(単位:人)

年 度	26	27	28	29	30	
対象者数(A)	1,741	1,820	1,842	1,852	1,867	
受診者数(B)	85	114	100	120	113	
受診率(%) (B/A)	4.9	6.3	5.4	6.5	6.1	
内訳	集団健診	34	42	26	39	28
	医療機関健診	51	72	74	81	85

2) 39歳以下の健康診査(フレッシュ健診)

(単位:人)

年 度	26	27	28	29	30
受診者数	172	172	272	248	219

(4) がん検診

(単位:人)

年 度	26	27	28	29	30			
胃 が ん 検 診	対象者数 (A)	72,017	72,017	72,017	73,626	73,626		
	受診者数	40歳以上	6,924	6,904	6,593	3,302	5,737	
		39歳以下	10	8	18	11	10	
		総 数 (B)	6,934	6,912	6,611	3,313	5,747	
	内訳	集団検診	6,153	6,102(12)	4,568(7)	1,954(3)	3,726(9)	
		医療機 関検診	エックス線検査 内視鏡検査	781	798	455	216	408
				1,581	1,140	1,604		
	受診率(%) (B)/(A)	9.6	9.6	9.2	13.5	12.3		
	要精密検査者数 (C)	545	523	614	337	448		
	要精密検査率(%) (C)/(B)	7.9	7.6	9.3	10.2	7.8		
	精 査 内 訳	異常認めず	40	41	35	19		
		がんであった者	10	11	20	10		
		がんの疑いのある者	3	1	1	0		
		がん以外の疾患の者	410	364	464	259		
未受診 ※1		69	92	93	34			
未把握 ※2		13	14	1	15			
子 宮 頸 が ん 検 診	対象者数	54,413	54,413	54,413	52,721	52,721		
	受診者数	20歳以上 (A)	8,283	7,656	7,946	9,213	9,033	
		19歳以下 (B)	0	0	0	0	0	
		妊婦健診	2,356	2,221	2,241	1,951	2,030	
	内訳	20歳以上	19	28	22	14	13	
		19歳以下	10,658	9,905	10,209	11,178	11,076	
	集団検診	2,862(78)	3,067(124)	2,787(125)	2,701(96)	2,621(33)		
	医療機関検診(妊婦含む)	7,718	6,714	7,297	8,381	8,422		
	(再掲)重複受診者 ※3	502	683	629	575	508		
	受診率(%) ※4	38.8	36.5	35.8	39.5	41.2		
	要精密検査者数<妊婦除く> (C)	172	208	260	252	211		
	要精密検査率(%) (C)/(A)+(B)	2.1	2.7	3.3	2.7	2.3		
	精 査 内 訳	異常認めず	34	33	72	70		
		がんであった者	4	1	3	4		
異形成であった者		76	75	106	117			
がんの疑いのある者		0	0	0	0			
がん及び異形成以外の疾患の者		19	18	47	35			
未受診 ※1		17	62	11	19			
未把握 ※2	22	19	21	7				

※1 未受診:要精密検査であったが、精密検査を受けなかった者。

※2 未把握:要精密検査で検査結果が判明しなかった者。

※3 子宮がん検診重複受診者・・・平成26年度までは無料クーポン対象者で計上、平成27年度からは受診履歴から把握。

※4 胃(29年度～)・子宮頸・乳がん検診受診率 = (前年度受診者総数 + 当該年度受診者総数 - 2年連続受診者総数) ÷ 当該年度の対象者数 × 100

* 人間ドックは含まない

* 平成21年度より、子宮頸がん検診は妊婦健診を含む。

* 平成28年度より、胃がん検診に内視鏡検査(50～74歳)を追加。

* 平成29年度より、子宮頸がん検診における妊婦健診の数は、同一年度に子宮頸がん検診を受診した者を除く。

年 度		26	27	28	29	30	
肺がん検診 X線	対象者数 (A)	72,017	72,017	72,017	73,626	73,626	
	受診者数	40歳以上	13,252	13,503	13,303	13,616	14,591
		39歳以下	48	65	67	59	53
		総 数 (B)	13,300	13,568	13,370	13,675	14,644
	内 訳	集団検診	10,280	10,294(3)	9,464	9,321	9,511
		医療機関検診	3,020	3,271	3,906	4,354	5,133
	受診率(%) (B)/(A)	18.5	18.8	18.6	18.6	19.9	
	要精密検査者数 (C)	680	688	585	639	641	
	要精密検査率(%) (C)/(B)	5.1	5.1	4.4	4.7	4.4	
	精密検査内訳	異常認めず	222	204	179	183	
		がんであった者	14	10	6	9	
		がんの疑いのある者	0	0	0	0	
		がん以外の疾患の者	305	253	246	214	
		判定不明	1	0	0	0	
未受診 ※1		121	194	143	176		
未把握 ※2		17	27	11	57		
肺がん検診 喀痰	対象者数 (A)	72,017	72,017	72,017	73,626	73,626	
	受診者数	40歳以上	274	259	277	187	162
		39歳以下	0	0	0	0	0
		総 数 (B)	274	259	277	187	162
	内 訳	集団検診	213	211	218	145	115
		医療機関検診	61	48	59	42	47
	受診率(%) (B)/(A)	0.4	0.4	0.4	0.3	0.2	
	要精密検査者数 (C)	1	1	0	0	1	
	要精密検査率(%) (C)/(B)	0.4	0.4	0.0	0.0	0.6	
	精密検査内訳	異常認めず	0	0	0	0	
		がんであった者	1	0	0	0	
		がんの疑いのある者	0	0	0	0	
		がん以外の疾患の者	0	0	0	0	
		未受診 ※1	0	1	0	0	
未把握 ※2		0	0	0	0		
乳がん検診	対象者数	46,245	46,245	46,245	46,084	46,084	
	受診者数	40歳以上	6,613	6,613	6,768	6,642	7,291
		39歳以下	0	0	0	0	0
		総 数 (A)	6,613	6,613	6,768	6,642	7,291
	内 訳	集団検診	3,187(80)	3,136(111)	3,162(125)	2,935(86)	3,220(74)
		医療機関検診	3,346	3,366	3,481	3,621	3,997
	(再掲)重複受診者<無料クーポン対象>	366	88	114	113	135	
	受診率(%) ※3	25.9	28.4	28.7	28.9	29.9	
	要精密検査者数 (B)	498	449	382	323	431	
	要精密検査率(%) (B)/(A)	7.5	6.8	5.6	4.9	5.9	
	精密検査内訳	異常認めず	185	150	138	120	
		がんであった者	37	32	21	27	
		がんの疑いのある者	0	0	0	0	
		がん以外の疾患の者	234	191	181	143	
未受診 ※1		32	56	39	15		
未把握 ※2		11	20	3	18		
大腸がん検診	対象者数 (A)	72,017	72,017	72,017	73,626	73,626	
	受診者数	40歳以上	17,011	16,168	15,195	14,867	15,990
		39歳以下	30	49	54	46	46
		総 数 (B)	17,041	16,217	15,249	14,913	16,036
	内 訳	集団検診	13,836(45)	12,502(66)	11,121(63)	10,605(36)	10,988(35)
		医療機関検診	3,160	3,649	4,065	4,272	5,013
	受診率(%) (B)/(A)	23.7	22.5	21.2	20.3	21.8	
	要精密検査者数 (C)	915	799	832	774	866	
	要精密検査率(%) (C)/(B)	5.4	4.9	5.5	5.2	5.4	
	精密検査内訳	異常認めず	129	102	99	96	
		がんであった者	26	25	28	37	
		がんの疑いのある者	5	1	0	1	
		がん以外の疾患の者	512	416	474	404	
		未受診 ※1	192	213	227	175	
未把握 ※2		51	42	4	61		

* 平成21年度より、受診率は国勢調査を基に算出した県独自調査による就業者を引いた対象者数にて算定。

* 平成23年度より、県事業所出前検診の受診者数を()で別に計上。

(5) 骨粗鬆症検診 (単位:人)

年 度		26	27	28	29	30
受診者数		3,793	3,731	1,910	1,902	2,158
検診結果	異常なし	1,840	1,770	1,206	1,089	1,246
	要指導	1,052	927	461	555	637
	要医療	901	1,034	243	258	275

* 平成28年度より、対象者は40～70歳までの5歳刻みの節目年齢の女性に変更。

(6) 歯周疾患検診・歯科健診

1) 歯周疾患検診 (単位:人)

年 度		26	27	28	29	30
対象者数(A)		13,842	12,411	15,479	17,599	17,930
受診者数(B)		1,733	1,525	1,881	2,075	2,301
受診率(%) (B/A)		12.5	12.3	12.2	11.8	12.8
検診結果	異常なし	224	201	258	327	278
	要指導	113	93	119	128	74
	要精検	1,396	1,231	1,504	1,620	1,949

* 平成21年度より、対象者は40・50・60・70歳の節目年齢に変更。平成28年度より、30歳も追加する。

2) 後期高齢者歯科健診 (単位:人)

年 度		28	29	30
対象者数(A)		3,293	3,455	3,122
受診者数(B)		497	518	481
受診率(%) (B/A)		15.1	15.0	15.4
健診結果	異常なし	139	129	96
	要指導	19	34	25
	要医療	339	355	360

* 平成28年度より開始、対象者は75歳。

(7) 肝炎ウイルス検診 (単位:人)

年 度		26	27	28	29	30	
受診者数		5,233	5,357	4,084	4,026	4,116	
内 訳	集団検診	1,811	1,755	1,300	1,212	1,320	
	医療機関検診	3,422	3,602	2,784	2,814	2,796	
判定結果	C型内訳	①(陽性)	15	17	16	8	15
		②(陽性)	8	5	1	0	4
		③(陰性)	39	58	30	21	21
		④(陰性)	5,171	5,277	4,037	3,997	4,076
	B型内訳	陽性	37	38	33	25	30
		陰性	5,196	5,319	4,051	4,001	4,086

* 平成25年度より、肝炎ウイルス検診等実施要領の一部改正により、C型肝炎ウイルス検査の判定結果区分が変更となる。

(8) 前立腺がん検診 (単位:人)

年 度		26	27	28	29	30
対象者数 (A)		24,167	24,167	24,167	25,641	25,641
受診者	集団検診	3,105	3,136	2,788	2,790	2,768
	医療機関検診	1,679	1,720	2,033	2,199	2,526
	総数 (B)	4,784	4,856	4,821	4,989	5,294
受診率(%) (B)/(A)		19.8	20.1	19.9	19.5	20.6
要精密検査 (C)		423	460	438	467	478
要精密検査率(%) (C)/(B)		8.8	9.5	9.1	9.4	9.0
精密内訳	異常認めず	10				
	がんであった者	14				
	がんの疑いのある者	30				
	がん以外の疾患の者	97				
	未受診	272				

* 平成15年度より開始。

(9) 胃がんリスク血液検査 (単位:人)

年 度		28	29	30
受診者数		5,160	2,628	1,967
内 訳	集団検診	2,850	1,381	960
	医療機関検診	2,310	1,247	1,007
結 果 定	A群(超低リスク)	3,540	1,883	1,500
	B群(低リスク)	908	424	275
	C群(中リスク)	557	264	159
	D群(高リスク)	155	57	33

* 平成28年度より開始。

A群 ピロリ菌(-)胃粘膜萎縮(-) B群 ピロリ菌(+)胃粘膜萎縮(-)
C群 ピロリ菌(+)胃粘膜萎縮(+) D群 ピロリ菌(-)胃粘膜萎縮(+)

(10) 健康手帳の交付

(単位:人)

年 度		26	27	28	29	30
(ア)健康増進法第17条第1項に基づく健康増進事業対象者	40歳～74歳	27	10	18	2	9
	75歳以上	8	5	14	1	17
(ア)以外の者		0	0	0	0	0
合 計		35	15	32	3	26

※平成29年度より、厚生労働省ホームページからのダウンロードを案内。

(11) 健康教育

年 度		26	27	28	29	30
一般	実施回数(回)	334	249	244	224	226
	参加者数(人)	7,752	6,802	8,113	8,004	8,695
病態別	実施回数(回)	22	30	27	26	28
	参加者数(人)	539	701	960	931	818
ロコモティブ シンドローム	実施回数(回)	5	6	3	3	2
	参加者数(人)	142	109	138	54	82
薬	実施回数(回)	5	8	3	3	2
	参加者数(人)	91	208	57	77	22
歯周疾患	実施回数(回)	4	7	3	5	1
	参加者数(人)	149	185	51	188	13
介護予防	実施回数(回)	43	0	0	0	0
	参加者数(人)	1,225	0	0	0	0
合 計	実施回数(回)	413	300	280	261	259
	参加者数(人)	9,898	8,005	9,319	9,254	9,630

【再掲】

年 度	27	28	29	30
ずっと健康101	439	1,156	1,444	4,432
元気体操21	1,778	4,309	5,225	6,042

※「ずっと健康101」:健康教室において、プラス10分の運動とプラス1皿の野菜で健康寿命を伸ばすことを普及啓発。平成28年度からは、ベジ・ファースト(食事の最初に野菜から食べることを併せて普及啓発。

「元気体操21」:市が考案した生活習慣病予防のための体操で、上記は普及啓発した人数。

(12) 健康チャレンジアップ事業

(単位:人)

年 度	26	27	28	29	30
登録者	508	610	392	30	50

※平成25年度までは、健康づくりの取組を食事や運動、喫煙等の条件を設けて実施。

※平成26年度以降は、より多くの市民への意識づけを図るため、健康づくりの取組の条件は設けずポイント制とした。

※平成29年度以降は、ポイント制を設けず、健康づくりに取組んだ方による先着応募制とした。

(13) 健康相談

年 度		26	27	28	29	30
康 相 合 健	実施回数(回)	148	115	120	113	98
	参加者数(人)	726	580	791	721	953
康 重 相 点 健	糖尿病	実施回数(回)	1	2	2	2
		参加者数(人)	15	26	16	30
合 計	実施回数(回)	149	117	122	115	100
	参加者数(人)	741	606	807	751	991

(相談件数)

(単位:件)

年 度	26	27	28	29	30
血圧	134	150	128	210	315
高脂血症	222	178	140	150	114
糖尿病	227	154	159	179	122
歯周疾患	0	0	0	4	2
骨粗鬆症	5	15	20	19	98
貧血	28	43	28	16	3
心臓病	30	24	18	59	12
肝臓	19	18	13	14	8
腎臓	47	45	41	42	89
尿異常	19	23	20	24	16
体重	61	50	108	136	86
精神疾患	14	4	5	7	5
その他	220	185	314	300	338
合 計	950	824	994	1,160	1,208

(14) 訪問指導

(単位:人)

年 度		26	27	28	29	30
実人数	健診結果異常者等	623	494	545	393	* 351
	その他	81	82	0	0	0
	合 計	704	576	545	393	351
延人数	健診結果異常者等	633	496	558	400	352
	その他	83	82	0	0	0
	合 計	716	578	558	400	352

* 平成30年度:糖尿病重症化予防プログラムによる訪問対象者 39人を含む。

(15) こころの健康づくり

ストレスチェック実施状況

(単位:枚)

年 度	26	27	28	29	30
ストレスチェック票配布枚数	8,388	8,971	10,013	10,265	14,251

※ 集団健診の会場でストレスチェック票を配布。

6 「健康ふくふくプラン21」推進事業

「健康ふくふくプラン21」は、健康増進法第8条第2項の規定に基づく本市の第2次健康増進計画で、「健康ふくい21」の計画期間終了にあたり、平成28年3月に策定しました。(計画期間 H33年度まで)

本計画は、健康で幸せに暮らせる社会を実現するため、市民一人ひとりが健康的な生活習慣を送るとともに社会全体が協働して健康づくりの環境を整えることを目指しています。

基本理念	基本方針	主な取組
生涯にわたり、心も体も 健やかで幸せなまち “ふくい”	(1) 健康的な生活習慣 の推進と定着	<ul style="list-style-type: none"> ・「ずっと健康101宣言」(+10分の運動)に関する情報について、様々な機会を通して発信します ・「ずっと健康101宣言」(+1皿の野菜)に関する情報について、様々な機会を通して発信します ・心の健康を保つため、ストレスの対処法等について普及啓発します ・正しい歯磨きの方法について啓発します ・正しい生活習慣の重要性について、情報の提供と普及啓発をします
	(2) 生活習慣病の発症 予防と重症化予防	<ul style="list-style-type: none"> ・身体活動・運動の必要性に関する知識を普及啓発します ・適正体重の重要性及び生活習慣病予防について普及啓発します ・心の健康や病気に関する情報提供をします ・歯周疾患検診や定期的な歯科検診の受診勧奨をします ・生活習慣改善の取組を支援します
	(3) 健康づくりを支援す る社会環境の整備	<ul style="list-style-type: none"> ・健康や身体活動・運動に関する学習や活動を行うグループを支援します ・健康や栄養・食生活に関する学習や活動を行うグループを支援します ・不安や悩みの相談窓口に関する体制整備及び情報提供をします ・歯や口腔の健康についての正しい知識や情報提供をします ・働く世代への健康づくりに関する情報発信に取り組みます

【推進体制】 福井市健康づくり推進協議会を構成する、保健・医療・教育・職域・関係行政機関・学識経験者・市民代表が連携し、本計画に掲げる健康づくり施策を実践します。(年1回開催。)

健康フェア(「健康ふくい21」・「健康ふくふくプラン21」推進事業)

(単位:人)

年度	日数	テーマ	開催場所	来場者数
25	1	健康フェア 2013 「はじめましょう 体の美活」	福井市保健センター	573
26	1	健康フェア 2014 「元気のヒントがここにある！」	清水保健センター	364
27	1	健康フェア 2015 「はじめよう、健活」	福井駅前電車通り ふく+、響きのホール	845
28	1	健康フェア 2016 「はじめよう、ベジ・ファーストで健康づくり！」	ガレリア元町商店街 ガレリアポケット	2,940
29	1	健康フェア 2017 「野菜からたべよう！運動しよう！今日からはじめるヘルシーライフ！！」	AOSSA8階県民ホール 1階・4階・8階アトリウム	843
30		休止		

7 感染症予防

(1) 予防接種

1) 定期予防接種

(単位:人)

年 度			26	27	28	29	30	
4種混合	第1期初回	1回目	対象数	2,348	2,325	2,183	2,100	2,039
			実施数	2,217	2,334	2,201	2,204	2,134
			率(%)	94.4	100.4	100.8	105.0	104.7
		2回目	対象数	2,581	2,325	2,183	2,100	2,039
			実施数	2,230	2,298	2,209	2,207	2,088
			率(%)	86.4	98.8	101.2	105.1	102.4
		3回目	対象数	2,844	2,325	2,183	2,100	2,039
			実施数	2,217	2,290	2,202	2,179	2,102
			率(%)	78.0	98.5	100.9	103.8	103.1
	第1期追加	対象数	4,213	2,402	2,254	2,180	2,109	
		実施数	2,002	2,204	2,241	2,141	2,121	
		率(%)	47.5	91.8	99.4	98.2	100.6	
3種混合	第1期初回	1回目	対象数	185	—	—	—	—
			実施数	4	0	0	0	0
			率(%)	2.2	—	—	—	—
		2回目	対象数	203	—	—	—	—
			実施数	13	0	0	0	0
			率(%)	6.4	—	—	—	—
		3回目	対象数	266	—	—	—	—
			実施数	20	0	0	0	0
			率(%)	7.5	—	—	—	—
	第1期追加	対象数	1,235	—	—	—	—	
		実施数	461	6	0	0	1	
		率(%)	37.3	—	—	—	—	
2種混合	第2期 ジフテリア 破傷風	対象数	2,840	5,023	2,368	2,482	2,458	
		実施数	1,717	2,114	1,681	1,688	1,785	
		率(%)	60.5	42.1	71.0	68.0	72.6	
(急性灰白髄炎) 不活化ポリオ	第1期初回	1回目	対象数	387	—	—	—	—
			実施数	18	4	3	2	4
			率(%)	4.7	—	—	—	—
		2回目	対象数	582	—	—	—	—
			実施数	56	27	10	8	3
			率(%)	9.6	—	—	—	—
		3回目	対象数	653	—	—	—	—
			実施数	75	43	15	8	4
			率(%)	11.5	—	—	—	—
	第1期追加	対象数	1,716	—	—	—	—	
		実施数	709	137	66	41	15	
		率(%)	41.3	—	—	—	—	
麻しん風しん		1期	対象数	2,311	2,221	2,331	2,161	2,173
			実施数	2,234	2,191	2,276	2,129	2,176
			率(%)	96.7	98.6	97.6	98.5	100.1
		2期	対象数	2,469	2,481	2,362	2,356	2,279
			実施数	2,313	2,263	2,210	2,225	2,168
			率(%)	93.7	91.2	93.6	94.4	95.1

年 度			26	27	28	29	30	
日本 脳 炎	1期初回	第1回	5,056	2,319	2,310	2,254	2,402	
		第2回		2,333	2,235	2,198	2,416	
	1期追加		2,880	2,444	2,299	2,247	2,627	
	2期		985	1,265	1,930	2,572	2,832	
BCG			対象数	2,395	2,325	2,183	2,100	2,039
			実施数	2,264	2,298	2,175	2,193	2,076
			率(%)	94.5	98.8	99.6	104.4	101.8
ヒブ	対象者数		2,864	2,325	2,183	2,100	2,039	
	1回目	実施数	9,109	2,322	2,208	2,185	2,162	
		2回目		2,319	2,183	2,181	2,148	
		3回目		2,284	2,171	2,187	2,080	
		追加		2,215	2,267	2,160	2,138	
小児用 肺炎球菌	対象者数		2,928	2,325	2,183	2,100	2,039	
	1回目	実施数	9,107	2,319	2,213	2,198	2,155	
		2回目		2,322	2,188	2,202	2,149	
		3回目		2,305	2,172	2,201	2,091	
		追加		2,198	2,263	2,162	2,159	
子宮頸がん 予防 (ヒトパピローマウ イルス)	対象者数		—	—	—	—	—	
	1回目	実施数	35	9	3	8	21	
		2回目		10	3	6	21	
		3回目		5	8	4	14	
水 痘	1回目	対象数	9,771	2,402	2,254	2,180	2,109	
		実施数	3,840	2,302	2,251	2,128	2,169	
		率(%)	39.3	95.8	99.9	97.6	102.8	
	2回目	対象数	5,228	2,496	2,212	2,251	2,165	
		実施数	1,384	2,422	2,046	1,885	1,979	
		率(%)	26.5	97.0	92.5	83.7	91.4	
B 型 肝 炎	1回目	対象数	/	/	2,183	2,100	2,039	
		実施数			1,712	2,193	2,159	
		率(%)			78.4	104.4	105.9	
	2回目	対象数			2,183	2,100	2,039	
		実施数			1,508	2,192	2,141	
		率(%)			69.1	104.4	105.0	
	3回目	対象数			2,183	2,100	2,039	
		実施数			529	2,239	2,019	
		率(%)			24.2	106.6	99.0	

高齢者 インフルエンザ	対象数	72,303	73,855	76,726	75,782	76,375
	実施数	42,053	42,441	43,646	43,095	44,527
	率(%)	58.2	57.5	56.9	56.9	58.3
高齢者肺炎球菌	対象数	15,984	14,590	15,786	17,544	16,911
	実施数	6,933	5,774	6,477	7,048	6,778
	率(%)	43.4	39.6	41.0	40.2	40.1

※ 4種混合:百日せき、ジフテリア、破傷風、急性灰白髄炎

3種混合:百日せき、ジフテリア、破傷風

子宮頸がん予防(ヒトパピローマウイルス):平成25年6月14日から積極的接種勧奨を差し控えている。

<ポリオ予防接種について>

*平成24年9月1日より、単独不活化ポリオワクチン初回(3回)接種の導入に伴い、生ワクチンから不活化ワクチンに変更。 *平成24年10月23日より、単独不活化ポリオワクチン追加接種が導入。

<4種混合予防接種について>

*平成24年11月1日より定期予防接種となる。(平成24年8月生まれ以降、原則4種混合に切替。)

<麻しん・風しん予防接種について>

*平成18年6月の予防接種法施行令の改正により、麻しん・風しんは原則混合ワクチンによる2回接種を導入。
*平成20年2月の予防接種法施行令の改正により、平成20年度から5年間の時限措置で麻しん風しん3期、4期が追加。

1期:生後12月～24月に至るまでの間にある者

2期:5歳以上7歳未満で就学前1年間の幼児

3期:13歳相当(中学1年生相当)の者

4期:18歳相当(高校3年生相当)の者 } 平成20年度～平成24年度 実施

<日本脳炎予防接種について>

*平成17年5月の国の勧告により、日本脳炎ワクチンの積極的勧奨を差し控える。
*平成17年7月の予防接種法関係省令の改正により、日本脳炎3期予防接種廃止。
*平成22年4月、国の通知により、3歳及び4歳児に第1期予防接種の積極的勧奨を再開。
*平成23年5月、予防接種法施行令の一部改正に伴い、積極的勧奨の差し控えにより接種を受ける機会を逸した者(平成7年6月1日から平成19年4月1日までの間に生まれた者)について、特例措置が設けられた。
*平成25年4月より、特例措置対象者に、平成7年4月2日から5月31日までの間に生まれた者が追加。
*平成28年度から、国の通知により、日本脳炎2期(9歳児)の積極的接種勧奨を再開。

<子宮頸がん予防ワクチン、ヒブワクチン、小児用肺炎球菌ワクチンについて>

*平成23年1月20日から平成25年3月31日まで、国のワクチン接種緊急促進事業として、任意予防接種の位置付けで接種費用の助成を実施。国45%、市55%の公的負担。自己負担なし。

*平成25年度から、3ワクチンとも定期予防接種になった。

*子宮頸がん予防ワクチンは、平成25年6月14日から、積極的接種勧奨の差し控えを継続中である。

<水痘予防接種について>

*平成26年7月の予防接種法施行令の改正により、平成26年10月1日より定期予防接種として開始となる。
経過措置として、平成26年度に限り、3歳・4歳についても1回のみ対象となる。

<高齢者肺炎球菌ワクチン予防接種について>

*平成26年7月の予防接種法施行令の改正により、平成26年10月1日より定期予防接種として開始となる。

経過措置として、平成26年度から平成30年度までの間は、当該年度に65歳、70歳、75歳、80歳、85歳、90歳、95歳、100歳になる者が対象となる。また、平成26年度のみ101歳以上となる者も対象となる。

<BCGについて>

*平成25年3月31日まで、BCGワクチンの接種は生後6か月に至るまでに接種することとなっていたが、平成25年4月1日以降は生後1歳に至るまでの間に接種することと変更された。

<B型肝炎接種について>

*平成28年6月の予防接種法施行令の改正により、平成28年10月1日より定期予防接種として開始。
ただし、対象者は平成28年4月1日以降に生まれた者。

平成27年度以降の対象者数について

*BCG・4種混合・ヒブ・小児用肺炎球菌の初回対象者数は、年度末時点における0歳児の数とし、4種混合の追加対象者数は年度末時点における1歳児の数とする。

*水痘の1回目対象者数は、年度末時点における1歳児の数とし、2回目対象者数は、年度末時点における2歳児の数とする。

*麻しん風しん1期の対象者は、当該年度の10月1日現在の1歳児の数、麻しん風しん2期の対象者は当該年度の4月1日において6歳児の数とする。(2期については、当該年度の年度当初の一斉通知数とする)

*3種混合2期の発送対象者はH27年度に小学6年生から11歳に変更した為、H27年度の対象者数を年度末時点における小学5年生と小学6年生の数の和とする。H28年度以降は、年度末時点における11歳とする。

*実施数が対象数を上回るものについては、年度をまたがって受ける者がいるため。

*日本脳炎は、特例対象者の接種履歴が把握できないため、対象数は不明である。

(2) 感染症予防

一般住民胸部X線健診

(単位:人)

年 度	26	27	28	29	30
対象者数	38,601	40,513	41,167	38,300	39,112
受診者数	9,197	9,608	9,467	9,932	10,657
受診率(%)	23.8	23.8	23.0	25.9	27.2
要精密検査	559	572	585	523	543
要精密検査率(%)	6.1	6.7	6.2	5.3	5.1
精密検査受診者数	251	381	431	406	
結 果	活動性結核	0	1	1	2
	結核発病のおそれのある者	0	0	0	0

* 感染症の予防及び感染症の患者に対する医療に関する法律に基づき、対象者は65歳以上。
肺がん検診(X線)受診者のうち、65歳以上の結果を再掲。

(3) 狂犬病予防

狂犬病予防注射と畜犬登録

(単位:頭)

年 度	26	27	28	29	30
新規登録数	661	574	647	653	1,043
予防注射実施数	7,305	7,215	7,368	7,276	7,759

* 新規登録数は、転入登録(前住所地登録済み)を含めない。

8 救急医療および診療所等

(1) 救急医療

1) 休日急患センター・休日歯科診療所利用状況

年 度			26	27	28	29	30
休日急患センター	土曜日 19時～23時	日 数(日)	49	51	50	49	49
		内 科(人)	141	173	239	262	295
		小児科(人)	1,060	1,110	1,195	1,060	1,197
	休 日*1 9時～23時	日 数(日)	71	71	71	71	72
		内 科(人)	1,781	1,657	2,446	2,257	2,563
		小児科(人)	6,574	6,923	6,955	6,812	7,188
	月～金曜日 19時～23時	日 数(日)	245	244	244	245	244
		小児科(人)	2,399	2,454	2,488	2,425	2,401
	利用者合計			11,955	12,317	13,323	12,816
休日歯科診療所	休 日*2 9時～17時	歯 科(人)	983	1,150	919	1,045	1,010

*平成23年度より、小児科が福井県子ども急患センターとして、365日の診療体制となる。

*1 日曜日・祝日・12月30日～1月3日

*2 日曜日・祝日・8月14日～16日・12月30日～1月3日

2) 休日急患センター利用者の主な疾病分類

(単位:人、()内%)

年 度		26	27	28	29	30
内科受診者数		1,922	1,830	2,685	2,519	2,858
内 訳	呼吸器系疾患	790 (43.2)	889 (33.1)	1,196 (44.5)	1,146 (45.5)	1,231 (43.1)
	消化器系疾患	351 (19.2)	368 (13.7)	522 (19.4)	417 (16.6)	476 (16.6)
	皮膚・皮下組織疾患	67 (3.7)	72 (2.7)	102 (3.8)	94 (3.7)	94 (3.3)
	その他	714 (39.0)	501 (18.7)	865 (32.2)	862 (34.2)	1,057 (37.0)
小児科受診者数		10,033	10,487	10,638	10,297	10,786
内 訳	呼吸器系疾患	4,983 (47.5)	5,506 (51.8)	5,365 (50.4)	4,970 (48.3)	5,242 (48.6)
	消化器系疾患	2,013 (19.2)	1,902 (17.9)	2,126 (20.0)	1,877 (18.2)	2,053 (19.0)
	皮膚・皮下組織疾患	704 (6.7)	805 (7.6)	773 (7.3)	716 (7.0)	758 (7.0)
	その他の感染症	1,550 (14.8)	1,492 (14.0)	1,493 (14.0)	1,895 (18.4)	1,749 (16.2)
	神経・感覚系疾患	347 (3.3)	346 (3.3)	405 (3.8)	391 (3.8)	428 (4.0)
	その他	436 (4.2)	436 (4.1)	476 (4.5)	448 (4.4)	556 (5.2)

3) 土曜夜間・休日昼間在宅当番医療機関利用状況

(単位:人)

年 度		26	27	28	29	30
土曜日(夜間)	外 科	92	107	103	100	131
休 日(昼間)	外 科	884	871	849	891	917
	産婦人科	111	122	100	—	—
	内 科	1,378	849	857	831	863
	小 計	2,373	1,842	1,806	1,722	1,780
利用者合計		2,465	1,949	1,909	1,822	1,911

*産婦人科は平成28年度で終了

(2) 美山地区診療所

診療所名	診療科	年 度	26	27	28	29	30
美山診療所	内科	回数(回)	50	51	47	45	48
		受診数(人)	39	39	32	19	28
	リハビリ テーション科	回数(回)	47	49	49	47	49
		受診数(人)	257	294	322	173	139
下味見診療所	内科	回数(回)	50	51	47	45	48
		受診数(人)	34	38	41	53	38
国民健康保険 上味見診療所	内科	回数(回)	50	51	47	45	48
		受診数(人)	256	190	127	116	132

9 その他の事業

(1) 保健衛生推進員活動

年 度	26	27	28	29	30
保健衛生推進員数(人)	803	802	780	784	764
保健衛生推進員活動件数(件)	47,477	48,299	42,133	40,910	32,104
保健衛生推進員自主活動(件)	29	29	30	23	24
他団体協力活動(件)	4,321	4,240	3,261	3,529	3,166

* 平成26年度、28年度は委嘱年。(任期2年、ただし再任を妨げない。)

(2) 聖苑利用状況

年 度		26	27	28	29	30
市 内	満12歳以上(人)	2,626	2,707	2,892	2,916	2,869
	満1歳以上12歳未満(人)	5	5	3	6	3
	満1歳未満・死胎児(人)	57	55	57	52	53
	身体の一部・産汚物含む(件)	21	26	18	28	7
	霊安室	0	0	0	7	8
	式場(件)	110	94	116	106	105
	待合室 和(件)	231	316	354	401	417
	待合室 洋(件)	309	228	253	229	212
	市 外	満12歳以上(人)	210	185	239	229
満1歳以上12歳未満(人)		1	0	0	2	0
満1歳未満・死胎児(人)		31	22	17	22	13
身体の一部・産汚物含む(件)		16	16	14	15	10
霊安室		0	0	0	0	0
式場(件)		2	0	1	2	3
待合室 和(件)		22	27	28	44	42
待合室 洋(件)		23	18	15	18	15
合 計		満12歳以上(人)	2,836	2,892	3,131	3,145
	満1歳以上12歳未満(人)	6	5	3	8	3
	満1歳未満・死胎児(人)	88	77	74	74	66
	身体の一部・産汚物含む(件)	37	42	32	43	17
	霊安室	0	0	0	7	8
	式場(件)	112	94	117	108	108
	待合室 和(件)	253	343	382	445	459
	待合室 洋(件)	332	246	268	247	227

(3) 野良猫の不妊手術費助成事業

(単位:件)

	26	27	28	29	30
オス	23	34	43	32	43
メス	93	66	73	88	71
合計	116	100	116	120	114

予算額に達した時点で補助事業を終了する。

(4) 献血推進

出張献血状況

年 度		26	27	28	29	30	
一般献血	日数(日)※	174.0	154.0	157.0	150.0	154.0	
	献血者数(人)	200ml	764	486	422	430	443
		400ml	8,396	7,308	6,969	6,331	7,177
	採血量(l)	3,511.2	3,020.4	2,872.0	2,618.4	2,959.4	

※ 日数は1日を1.0、半日を0.5とする。

平成30年度

保健衛生統計

令和元年6月発行

福井市健康管理センター

福井市城東4丁目14-30

TEL(0776)28-1256

FAX(0776)28-3747