

福井市高齢者施設 ガイドブック

(令和4年4月現在)



福井市

～高齢者施設ガイドブックの見方～



(例)

	担当ほやねっと ●●●	No. 1
② 施設名	ケアハウス ●●● 特定 ③	
運営法人	社会福祉法人 ●●●	
④ 定員 (内訳)	●●名	ユニット型個室 ●名 従来型多床室 ●名
所在地	〒910-×××× 福井市大手××-××-××	
TEL	0776-20-●●●●	FAX 0776-20-●●●●
URL	https:// ●●●●●●.●●●●●●.●●	
⑤ アクセス	△△バス ●●下車 徒歩約●分 ●●鉄道 ●●駅下車 徒歩すぐ	
⑥ 利用料	居住費	個室：●●●円 (日額) 多床室：●●●円 (日額)
	食費	朝食：●●●円 昼食：●●●円 夕食：●●●円
	その他	理美容代：●●●円 ●●代：●●●円 ●●代：●●●円
⑦ 特長・特色	当施設では、.....	

① 通し番号

全施設・事業所を通じての通し番号を記載しています。

② 施設名・運営法人

令和4年4月現在における市内所在の施設・事業所を記載しています。
(掲載は法人の五十音順)

③ 特定

特定施設入居者生活介護の指定を受けている施設・事業所を表しています。
詳しくはP24をご覧ください。

④ 定員 (内訳)

従来型 (主に4人部屋が基本)・ユニット型 (個室で10名程度の生活単位ごとにサービス提供) の施設形態と、個室・多床室 (複数人の相部屋) の区別について記載しています。

⑤ アクセス

施設までのアクセス時間 (駅やバス停からの徒歩時間等) を記載しています。

⑥ 利用料

居住費、食費、その他の費用等、介護保険サービス利用に伴う自己負担分以外に負担する金額を記載しています。

⑦ 特長・特色

各施設・事業所からのPR内容です。

注意!

- 掲載内容 (金額等) につきましては、令和3年12月現在の内容です。
- 今後、掲載内容等が変更となる場合がありますので、金額等の詳細内容については、必ず施設・事業所へ直接ご確認ください。



目次

介護保険施設・事業所について	2
高齢者施設の概要	3
1 特別養護老人ホーム（介護老人福祉施設）	4
2 高齢者向け住宅	24
2－（１） 軽費老人ホーム（ケアハウス）	25
2－（２） 有料老人ホーム	35
2－（３） サービス付き高齢者向け住宅	40
3 小規模特別養護老人ホーム（地域密着型介護老人福祉施設入所者生活介護）	69
4 グループホーム（認知症対応型共同生活介護）	84
ほやねっと（地域包括支援センター）について	119
施設一覧（ほやねっと担当別）について	120
①ほやねっと明倫担当地域	121
②ほやねっとあたご担当地域	122
③ほやねっと中央北担当地域	123
④ほやねっと不死鳥担当地域	124
⑤ほやねっとあずま担当地域	125
⑥ほやねっと大東担当地域	126
⑦ほやねっと九頭竜担当地域	129
⑧ほやねっと北担当地域	130
⑨ほやねっとみなみ担当地域	131
⑩ほやねっと社担当地域	132
⑪ほやねっと光担当地域	133
⑫ほやねっと川西担当地域	135
⑬ほやねっと東足羽（すいだに相談所）担当地域	137

介護保険施設・事業所について

高齢者施設の概要

種類	< 高齢者向け住宅 >				グループホーム (認知症対応型共同生活介護) 【P84~】
	特別養護老人ホーム 【P4~】 小規模特別養護老人ホーム 【P69~】	軽費老人ホーム (ケアハウス) 【P25~】	有料老人ホーム 【P35~】	サービス付き 高齢者向け住宅 【P40~】	
基本	要介護高齢者の住居	低所得の高齢者の住居	高齢者の住居	高齢者の住居	認知症高齢者の共同生活住宅
施設概要	食事、入浴、排泄など、日常生活の介護や健康管理のサービスを提供	食事・入浴・相談及び援助など日常生活上の、基本的サービスを低額な料金で提供	食事・入浴・排泄の日常生活上の基本的なサービスを提供	介護・医療と連携し、高齢者の安心を支えるサービスを提供するバリアフリー構造の住宅	少人数で共同生活を営む認知症高齢者に対し、食事、入浴、排泄などの介護サービスを提供
対象者	(原則) 要介護3以上	60歳以上の者で、身体機能の低下等により自宅で自立した生活を営むことが困難な方	60歳以上の高齢者 (施設によって条件異なる)	60歳以上の者、または要介護・要支援認定を受けている者	認知症の症状がある要介護・要支援の認定を受けている者
介護保険の適用	<div style="border: 1px solid black; padding: 5px; margin-bottom: 10px;"> <p>特定施設入居者生活介護の指定を受けている場合 (P24)</p> </div> <div style="display: flex; align-items: center; justify-content: center;"> <div style="text-align: center;"> <p>介護保険を利用し、入浴、排泄などの必要なサービスを<u>入居施設から直接</u>受けることができます。</p> </div> </div> <div style="border: 1px solid black; padding: 5px; margin-bottom: 10px;"> <p>特定施設入居者生活介護の指定を受けていない場合 (P24)</p> </div> <div style="display: flex; align-items: center; justify-content: center;"> <div style="text-align: center;"> <p><u>入居施設以外</u>の介護サービス事業所から、必要な介護サービスを受けることができます。</p> </div> </div>				

1 特別養護老人ホーム（介護老人福祉施設）

施設の概要

常時介護が必要で、自宅では介護が困難な方が入所し、食事、入浴、排泄など日常生活の介護や健康管理が受けられます。

サービス利用対象者

要介護認定等：（原則）要介護3以上

費用

原則、介護サービス費用（介護報酬の1～3割負担分）と施設利用料が必要です。

介護サービス費用
（各人によって1～3割自己負担）

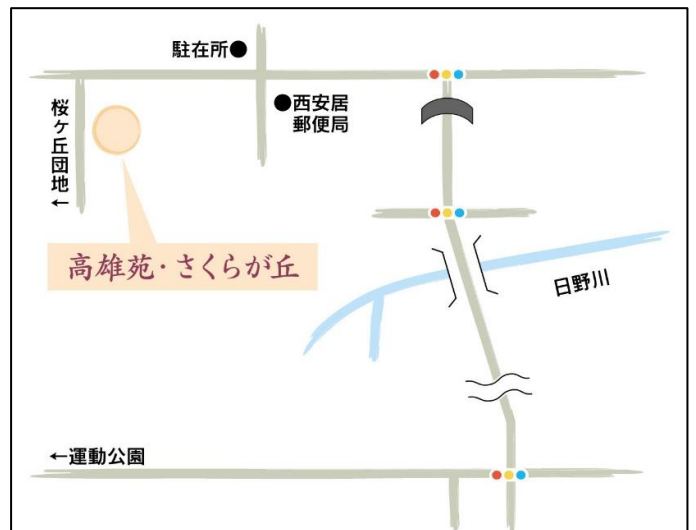
+

施設利用料
（居住費、食費、その他）

- ※ 利用料は次ページ以降、下記のように記載されています。（一例）
- ※ 利用料は利用内容によって異なるため、施設へ直接ご確認ください。

利用料	居住費	個室：●●●円（日額）	多床室：●●●円（日額）
	食費	朝食：●●●円	昼食：●●●円 夕食：●●●円
	その他	理美容代：●●●円	●●代：●●●円 ●●代：●●●円

施設名	特別養護老人ホーム 高雄苑		
運営法人	社会福祉法人 安居福祉会		
定員 (内訳)	70 名	従来型個室 9名 ・ 従来型2人室 6名 (3室) ・ 従来型多床室 55名 (16室)	
所在地	〒918-8076 福井市本堂町 51-33		
TEL	0776-37-0116	FAX	0776-37-0126
URL	http://www.takaoen.jp/		
アクセス	京福バス 西安居線「高雄苑前」下車すぐ		
利用料	居住費	個室：1,070 円 (日額) 多床室：850 円 (日額)	
	食費	1,500 円 (日額)	
	その他		
特長・特色	緑豊かで広々とした平屋建の空間で、自宅においては十分な介護を受けることが困難な高齢者が、安心して生活していただけるように、日常生活のお世話や機能訓練および健康管理等を行います。		



施設名	愛全園		
運営法人	社会福祉法人 足羽福祉会		
定員 (内訳)	90名	従来型個室 18名 ・ 従来型多床室 12名 (6室) ・ ユニット型個室 60名	
所在地	〒910-0835 福井市丸山町 40-7		
TEL	0776-53-5411	FAX	0776-53-5433
URL	https://www.asuwafukushikai.jp		
アクセス	えちぜん鉄道「越前新保駅」下車 徒歩3分 (0.3km) 京福バス「心臓センター」下車 徒歩1分 (170m)		
利用料	居住費	従来型個室：1,220円 従来型多床室：860円 ユニット型個室：2,020円	
	食費	1,500円	
	その他		
特長・特色	2人1部屋と、一部プライバシーに配慮した個室があり、入居前の暮らしの継続と利用者様お一人おひとりが望む暮らしを支援しています。		



施設名	特別養護老人ホーム 足羽利生苑		
運営法人	社会福祉法人 足羽福祉会		
定員 (内訳)	59名	従来型個室 6名 ・ 従来型多床室 53名	
所在地	〒910-2178 福井市梅野町 20-7		
TEL	0776-41-3121	FAX	0776-41-3642
URL	https://asuwafukushikai.jp/facilities/risyoen/		
アクセス	京福バス「梅野」下車 徒歩約5分		
利用料	居住費	個室：1,170円 (日額) 多床室：860円 (日額)	
	食費	朝食：300円 昼食：600円 夕食：600円	
	その他	散髪 1,000円 行事・希望外出時等の費用 実費 など	
特長・特色	福井市の東部に位置し、周りを田んぼに囲まれた静かな環境の中、一人ひとりの個性を受け入れた実践を重ね、応用しながら、支持的に対応し「その人らしさ」を引き出し、安心して生活できるよう支援しています。		



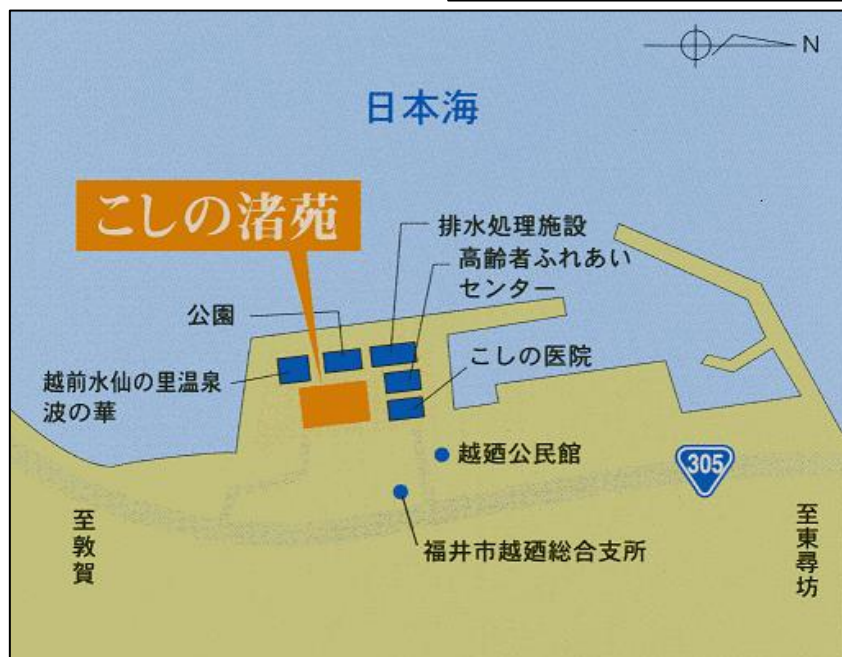
交通アクセス



施設名	特別養護老人ホーム HOME TOWN コスモス		
運営法人	社会福祉法人 おおた福祉会		
定員 (内訳)	80名	ユニット型個室 80名	
所在地	〒919-0324 福井市帆谷町 1-33		
TEL	0776-38-1159	FAX	0776-38-2678
URL	https://www.ht-cosmos.or.jp		
アクセス	国道8号線大土呂交差点から東に約2km、JR大土呂駅から徒歩20分程度		
利用料	居住費	2,140円 (月額)	
	食費	1,460円 (月額) おやつ代: 100円	
	その他		
特長・特色	<p>「笑顔の創造 ～心と心意気～」を法人理念に、家庭的な雰囲気の中で職員と利用者様が心を通わせ、最後の時までその人らしい生活が送れるよう支援させて頂いております。</p> <p>施設では園芸療法に力を入れ、月1回のフラワーアレンジメント、施設周辺のバラやコスモス等の季節の花の観察、野菜の種まき・移植・収穫の体験(収穫物は厨房調理で昼ご飯に)など「見て触れて食べる」を実践。</p>		



施設名	こしの渚苑		
運営法人	社会福祉法人 健楽会		
定員 (内訳)	70名	従来型・ユニット型個室 40名	従来型多床室 30名
所在地	〒910-3553 福井市蒲生町 1-90-1		
TEL	0776-89-2110	FAX	0776-89-2711
URL	http://www.koshinonagisaen.com/		
アクセス	京福バス 菜崎線「蒲生」下車 徒歩8分		
利用料	居住費	従来型個室 1,500円(日額) 従来型多床室 1,040円(日額) ユニット型個室 2,400円(日額)	
	食費	1日(3食) : 1,540円 おやつ代 : 110円	
	その他	散髪代 : 1,500円 顔剃り : 1,000円 医療費 : 実費	
特長・特色	ゆったりとした開放的な空間は、ご利用者に満足とやすらぎを与えてくれるでしょう。一人一人の生活に寄り添い「あなたらしく生きる」を支援させていただきます。		



施設名	特別養護老人ホーム モアヤング こもればいホーム		
運営法人	社会福祉法人 祥穂会		
定員 (内訳)	80名	ユニット型個室 80名	
所在地	〒918-8235 福井市和田中町東沖田 30-1		
TEL	0776-28-3787	FAX	0776-28-3833
URL	https://www.moreyoung.jp		
アクセス	京福バス「済生会病院」下車 徒歩約10分		
利用料	居住費	2,010円 (月額)	
	食費	1,445円 (月額) おやつ代: 110円 (月額)	
	その他	飲み物代: 50円/杯	
特長・特色	当施設は福井県済生会病院より北東へ600mの所に位置しており、入居者の方が『元気』で『長生き』して頂ける環境が揃った場所であると自負しております。このような場所で『もっと若く』『普通に』『自由に』を经营理念に、入居者の方々と職員と一緒に、生き甲斐の持てる人生設計を考えていきたいと思っております。		



施設名	特別養護老人ホーム 山翠苑		
運営法人	社会福祉法人 慈豊会		
定員 (内訳)	80 名	従来型個室 8 名 ・ 従来型多床室 72 名	
所在地	〒918-8221 福井市堅達町 24-1		
TEL	0776-53-2586	FAX	0776-53-3813
URL	http://www.sansuien.jp		
アクセス	福井交通乗合タクシー 円山重立線「堅達口」下車 徒歩 5 分 福井市地域コミュニティバス コシヒカリの里号「山翠苑口」下車 徒歩 3 分		
利用料	居住費	個室：1,450 円(日額) 多床室：1,050 円(日額)	
	食費	朝食：390 円 昼食：780 円 夕食：740 円	
	その他	水分補給飲料代 120 円/1 日 日常生活費 40 円/1 日 理美容代：1,500 円 その他諸費用 実費	
特長・特色	「笑顔で やさしく 支えあう 安心できる施設を目指します」 原則要介護 3 以上で、常時介護が必要で自宅では介護が困難な方に対して、 食事、入浴、排泄など日常生活上のお世話、機能訓練、健康管理および療養 上のお世話を行います。		



施設名	特別養護老人ホームすみれ荘		
運営法人	社会福祉法人 清水新生会		
定員 (内訳)	80 名	従来型個室 20 名 ・ 従来型多床室 60 名	
所在地	〒910-3623 福井市島寺町 83-1		
TEL	0776-98-5550	FAX	0776-98-3863
URL	http://www.s-shinseikai.jp		
アクセス	JR 福井駅より車で 30 分、JR 鯖江駅より車で 20 分		
利用料	居住費	個室：54,870 円 (月額) 多床室：29,140 円 (月額)	
	食費	49,600 円 (月額)	
	その他	理美容代：1,800 円	
特長・特色	ふくい健康の森の自然環境の下、ご利用者の「楽しみ」と「健康な暮らし」をサポートします。ショートステイでは短期間のご利用もできます。デイサービスでは入浴やリハビリ、レクリエーションや食事の提供も行います。		



施設名	特別養護老人ホーム あさむつ苑		
運営法人	社会福祉法人 新清会		
定員 (内訳)	80 名	従来型個室 32 名 ・ 従来型多床室 48 名	
所在地	〒918-8156 福井市引目町 21-9-2		
TEL	0776-38-9280	FAX	0776-38-9281
URL	http://shinsekai-f.org		
アクセス	県道 229 号線 (旧 8 号線) 音楽堂ハーモニーホール交差点から車で西へ 2 km 福井鉄道「音楽堂ハーモニーホール駅」から徒歩で 20 分		
利用料	居住費	従来型個室：1,300 円 多床室：1,000 円	
	食費	朝食：400 円 昼食：550 円 夕食：550 円 おやつ：100 円	
	その他		
特長・特色	<p>在宅サービスから認知症対応、施設入所サービス・看取り迄お過ごしいただけます。</p> <p>入所される皆様へ、看取り期に於いても最期まで安全に食事が出来るシステムを構築し、事業者として特に力を入れて取り組んでいます。</p> <p>歯科医師・歯科衛生士・言語聴覚士・管理栄養士などの専門職が美味しく食事を召し上げて頂けますようにチームマネジメントをさせていただきます。</p>		



施設名	特別養護老人ホーム 新田塚ハウス		
運営法人	社会福祉法人 白寿院		
定員 (内訳)	150名	従来型個室 150名	
所在地	〒910-3113 福井市江上町 55-5		
TEL	0776-59-1800	FAX	0776-59-1811
URL	http://www.f-gh.jp/house/		
アクセス	京福バス 鮎川・川西・三国線、福井総合病院線 「福井総合病院」下車すぐ		
利用料	居住費	個室 1,450円(日額) 特室 2,100円(日額)	
	食費	1,410円(日額)	
	その他	理美容代 1,500円+α(1回) 健康管理費 実費 貴重品管理料 3,000円(月額)	
特長・特色	総合病院を中核とした新田塚医療福祉センターとして、医療ニーズの高い要介護高齢者が増加すると想定されることを見据え、多様化する介護ニーズに対応し、構造・設備ともに介護機能を高めた施設です。		



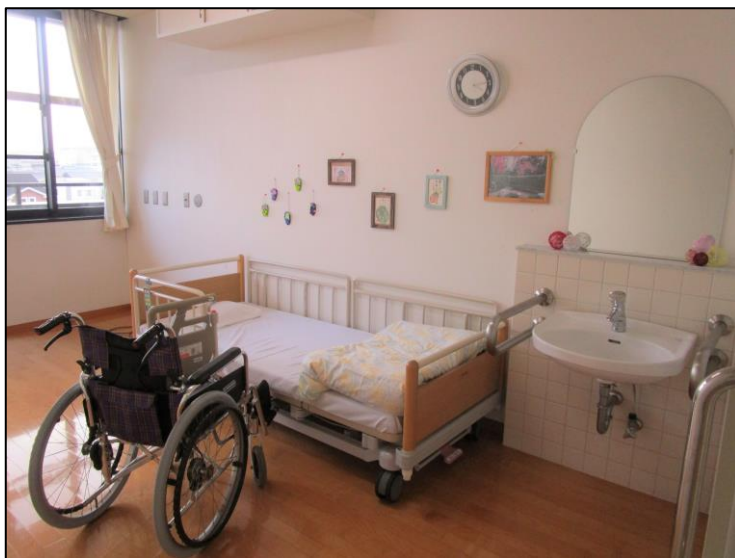
施設名	特別養護老人ホーム たぶのき		
運営法人	社会福祉法人 福井ゆうあい会		
定員 (内訳)	30名	ユニット型個室 30名	
所在地	〒910-0001 福井市大願寺3丁目3-6		
TEL	0776-27-4140	FAX	0776-27-3036
URL	http://fukui-youi.com/publics/index/89/		
アクセス	えちぜん鉄道「まつもと町屋駅」下車 徒歩約15分		
利用料	居住費	個室 2,400円 (日額)	
	食費	朝食：470円 昼食：690円 夕食：640円	
	その他	理美容代：1,000円	
特長・特色	我が家にいるような落ち着きのある環境の中で、ゆとりある生活を送ることが出来ます。また、入居者お一人お一人にとっての「普通の暮らしの継続、当たり前の生活」を目指しながら支援を行います。		



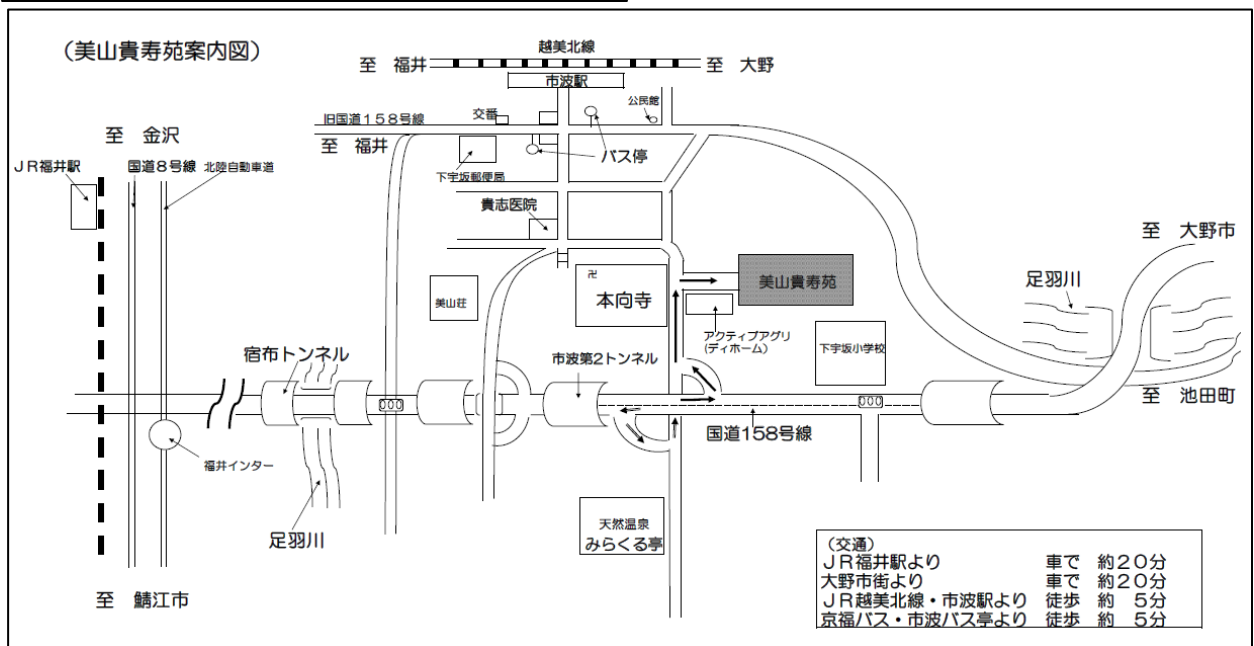
施設名	特別養護老人ホーム 宝珠苑		
運営法人	社会福祉法人 福聚会		
定員 (内訳)	80名	従来型多床室 80名	
所在地	〒910-3116 福井市内山梨子町 2-3-1		
TEL	0776-83-1373	FAX	0776-83-0161
URL	https://houjuen.org/		
アクセス	京福バス「島山梨子」下車 徒歩約5分		
利用料	居住費	700円 (日額)	
	食費	1,560円 (日額)	
	その他	その他：実費	
特長・特色	四季の移ろいを身近に感じる豊かな自然環境、職員の元気な声や心のこもったケア、施設内で手づくりする食事の香りや歯ごたえなど、五感のすべてで幸福（しあわせ）を感じていただける施設です。		



施設名	特別養護老人ホーム 藤島園		
運営法人	社会福祉法人 藤島会		
定員 (内訳)	105名	従来型個室 17名 ・ 従来型多床室 88名	
所在地	〒910-8513 福井市高木中央3丁目1701		
TEL	0776-52-1166	FAX	0776-52-1144
URL	www.fujishimaen.or.jp		
アクセス	京福バス「藤島園前」下車 徒歩すぐ		
利用料	居住費	個室：1,350円 (日額) 多床室：900円 (日額)	
	食費	1,600円 (日額)	
	その他	理美容代：2,000円 (1回) 髭剃り代：1,000円 (1回)	
特長・特色	認知能力が低下したり体の不自由な高齢者が、食事、排泄、入浴などのサポートを受けて生活する施設です。明るく家庭的な雰囲気の中で、穏やかな日々をお過ごしいただけます。		



施設名	特別養護老人ホーム 美山貴寿苑		
運営法人	社会福祉法人 美山友愛会		
定員 (内訳)	50名	従来型多床室 50名	
所在地	〒910-2222 福井市市波町 31-2		
TEL	0776-96-4150	FAX	0776-96-4150
URL	http://www.fitweb.or.jp/m-kijuen/		
アクセス	京福バス「市波」下車 徒歩約2分、JR市波駅下車 徒歩約2分		
利用料	居住費	855円 (日額)	
	食費	1,590円(日額) (朝食：424円、昼食：530円、夕食：636円)	
	その他	理美容代：2,500円 電気代：1日1点につき30円 (電気製品を持ち込まれた場合)	
特長・特色	四季の草花や木々に囲まれた美山の地に立地しており、眺望もよく豊かな自然を満喫できる環境となっております。利用者の方の意思・人格を尊重し、いつも笑顔のある明るく家庭的な生活を提供いたします。		



施設名	たんぽぽ苑		
運営法人	社会福祉法人 千寿会		
定員 (内訳)	80名	従来型個室 80名	
所在地	〒910-0125 福井市石盛3丁目301		
TEL	0776-56-0992	FAX	0776-56-2652
URL	http://www.senjukai.com		
アクセス	京福バス「上森田」下車 徒歩8分、JR森田駅より徒歩40分、車3分 もりたんバス「森田中学校」下車 徒歩5分		
利用料	居住費	個室 1,350円 (日額) トイレ付き個室 1,400円 (日額)	
	食費	1,600円 (日額)	
	その他	理美容代: 2,000円 (1回) 日用品セット: 100円 (1日)	
特長・特色	「利用者本位の優しく親切な介護とサービスの質の向上」を基本理念に、短期入所介護・通所介護を併せて実施し、二つの特定医療法人と連携を図り、地域での切れ目のない安全・安心な医療福祉サービスを提供しております。		



施設名	特別養護老人ホーム 文珠苑		
運営法人	社会福祉法人 文珠福社会		
定員 (内訳)	90名	従来型個室 2名 ・ 従来型多床室 88名	
所在地	〒919-0317 福井市北山町 35-5-1		
TEL	0776-41-7500	FAX	0776-41-3338
URL	http://www.monjuen.com		
アクセス	JR 大土呂駅から徒歩 30分		
利用料	居住費	個室：1,260円(日額) 多床室：920円(日額)	
	食費	1,570円(日額)	
	その他	理美容代：1,650円	
特長・特色	私たちは、出きる限り従来の生活習慣を尊重し個別対応をさせていただき、ご利用者、その家族、地域の人達から信頼され、安心して任せられる施設・事業所として、職員共々日々研鑽、質の向上に努めております。		



施設名	特別養護老人ホーム 愛寿苑		
運営法人	社会福祉法人 弥生福祉会		
定員 (内訳)	80名	従来型個室 2名 ・ 従来型多床室 78名	
所在地	〒910-8055 福井市若杉2丁目601		
TEL	0776-34-5100	FAX	0776-34-5101
URL	http://www.aijuen.com		
アクセス	京福バス「みどり図書館前」より徒歩7分		
利用料	居住費	個室：1,400円(日額) 多床室：1,200円(日額)	
	食費	朝食・昼食・おやつ・夕食 1,650円(日額)	
	その他	理美容代：1,800円	
特長・特色	当施設は、明るく家庭的な雰囲気を大切にし、毎日を安心して過ごしていただけるよう、愛情と誠意をもって、一人一人のニーズにあったサービスをご提供いたします。		



施設名	特別養護老人ホーム 悠和園		
運営法人	社会福祉法人 鷹山会		
定員 (内訳)	70 名	従来型個室 10 名 ・ 従来型多床室 60 名	
所在地	〒910-3378 福井市免鳥町 22-74		
TEL	0776-87-2161	FAX	0776-87-2620
URL	http://www.yuwaen.jp		
アクセス	京福バス「免鳥」下車 徒歩 10 分		
利用料	居住費	個室：1,430 円 (日額) 多床室：980 円 (日額)	
	食費	1,530 円 (日額)	
	その他	理美容代：1,000 円	
特長・特色	悠和園は海に面し山に囲まれた自然豊かな場所に建てられています。ご利用者様一人一人の「生きがい」や「想い」を大切にするという理念を心がけ、施設を「住まい」と考え温かい雰囲気、環境作りを目指しています。		

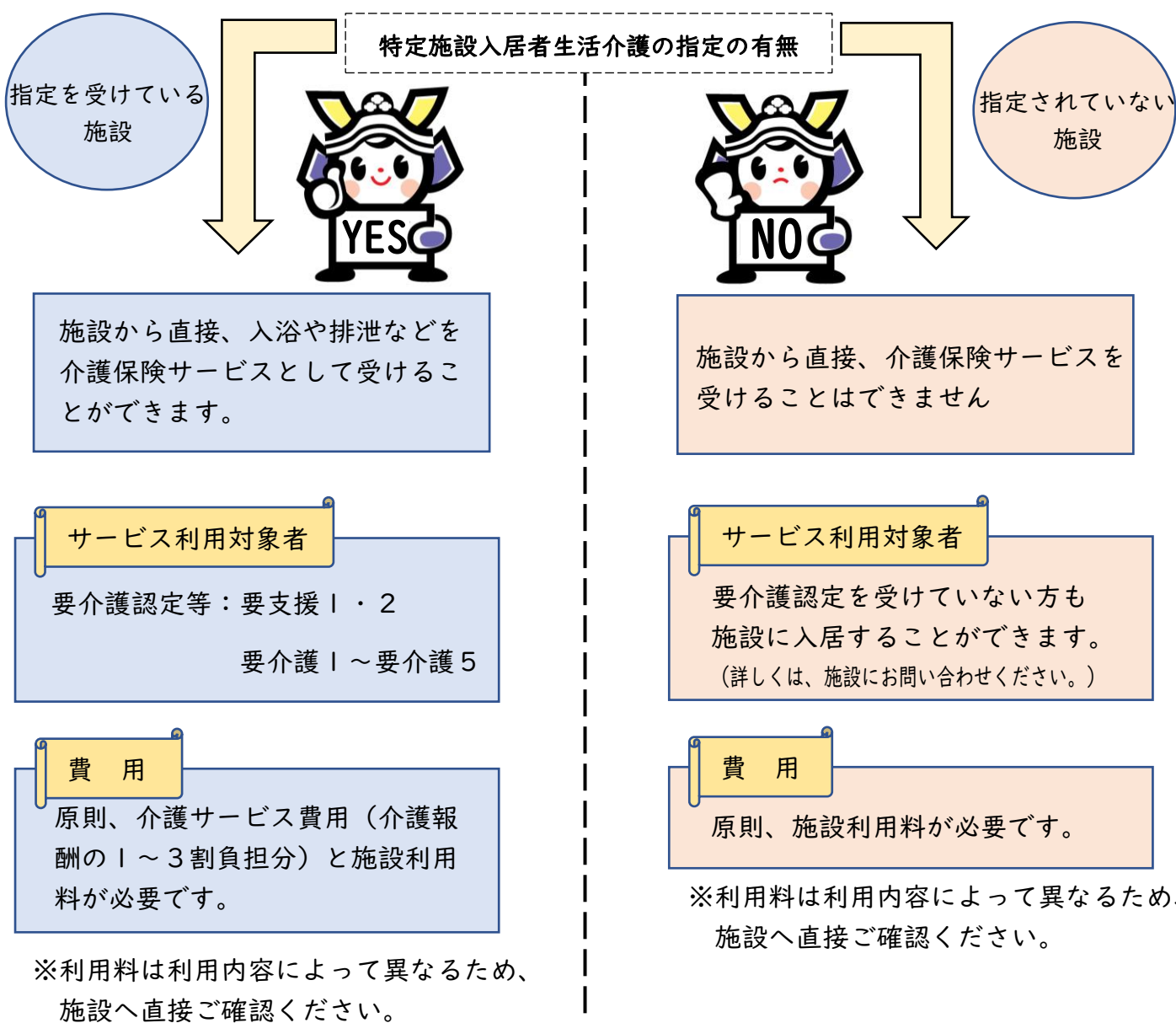


2 高齢者向け住宅

施設の概要

軽費老人ホーム（ケアハウス）（P25～P34）、有料老人ホーム（P35～P39）、サービス付き高齢者向け住宅（P40～P68）があり、高齢者の状態に応じて住まいを選択することができます。特定施設入居者生活介護の指定を受けている施設においては、入居者は入浴、排泄などの必要なサービスを介護保険で利用することができます。（※施設名の欄に「特定」と記載しています。）

特定施設入居者生活介護の指定の有無で、利用できるサービス内容が異なります



2- (1) 軽費老人ホーム（ケアハウス）

施設の概要

老人福祉法で規定された老人福祉施設です。特に要介護認定は必要とせず、食事・入浴・相談及び援助などの日常生活上の基本的なサービスを低額な料金で受けながら自立した生活を送ることができます。

サービス利用対象者

- ・ 60歳以上で、身体機能の低下等により自宅で自立した生活を営むことが困難な方
- 【特定施設入居者生活介護の指定を受けている施設（施設名の欄に「特定」と記載）の場合】
 要介護認定等：要支援1・2、要介護1～要介護5
 ※同一施設から介護サービスを利用することが可能です。

費用

原則、施設利用料が必要です。ただし、介護サービスを利用する場合は、介護サービス費用（介護報酬の1～3割負担分）と施設利用料が必要です。

介護サービス費用
 （各人によって1～3割自己負担）

+

施設利用料
 （居住費、食費、その他）

※介護サービス利用の場合

- ※ 利用料は次ページ以降に、下記のように記載されています。（一例）
- ※ 利用料は利用内容によって異なるため、施設へ直接ご確認ください。

利用料	居住費	個室：●●●円（日額）	多床室：●●●円（日額）
	食費	朝食：●●●円	昼食：●●●円 夕食：●●●円
	その他	理美容代：●●●円	●●代：●●●円 ●●代：●●●円

施設名	軽費老人ホーム・ケアハウス日光			特定
運営法人	医療法人 穂仁会			
定員 (内訳)	35名	個室 35名		
所在地	〒910-0029 福井市日光1丁目1-1			
TEL	0776-28-1122	FAX	0776-28-1121	
URL	http://www.otaki-hp.or.jp/group/carehouse-nikkou/			
アクセス	京福バス「湊新町」下車 徒歩すぐ			
利用料	居住費	16,500～30,000円 (月額)		
	食費	46,940円 (月額)		
	その他	事務費:10,000～78,371円 (月額) 水道光熱費:280円 (日額) (冬期加算:4,220円月額) 介護が必要な方は別途介護費がかかります。		
特長・特色	当施設は、自立された方から介護が必要な方まで長く生活できる施設です。医療機関が隣接されており、緊急時にもすぐに対応でき、24時間体制で医療が受けられる安心した快適な生活を過ごすことができます。			



施設名	ケアハウスあさくら		
運営法人	社会福祉法人 一乗谷友愛会		
定員 (内訳)	30名	個室 27名 ・ 2人部屋 6名 (3室)	
所在地	〒910-2157 福井市西新町 1-21		
TEL	0776-43-2425	FAX	0776-43-2578
URL	http://www.asakuraen.jp		
アクセス	京福バス「一乗小学校前」下車 徒歩5分		
利用料	居住費	管理費 (家賃相当分) : 【A】 23,801円 【B】 13,905円 ※入居一時金により2種類あり	
	食費	生活費 : 46,940円 (食費含む) 朝食 : 150円 昼食 : 250円 夕食 : 300円	
	その他	事務費 : 入居者ご本人の対象収入に応じて月額 10,000円～ 冬期加算 : (11月～3月) 月額 4,220円 電話・電気・水道料金 : 基本料金+使用料金 ケーブルテレビ料金 : 2,017円	
特長・特色	60才以上の自立した方なら、だれもが入居できる高齢者向け施設です。また、要支援・要介護状態となった時でも介護保険サービス (デイやヘルパー等) を利用する事で自立した生活が継続できる場合も利用が可能です。		



施設名	ケアハウス清水苑		
運営法人	社会福祉法人 久寶会		
定員 (内訳)	60名	個室 60名	
所在地	〒910-3634 福井市大森町 7-1		
TEL	0776-98-5790	FAX	0776-98-5780
URL	http://www.shimizu-en.info		
アクセス	京福バス「大森」下車 徒歩2分、JR福井駅よりタクシーで20分		
利用料	居住費	管理費 20,400円(月額)	
	食費	生活費(食費含む) 46,940円(月額)	
	その他	事務費(1年間の収入から必要経費(税金、医療費、保険料など)を差し引いた額(対象収入)に応じる) 入居保証金 30万円 暖房費 4,220円(11月~3月) 電気、水道、電話料金 (個室のメーター換算による)	
特長・特色	他の軽費老人ホームケアハウスにない内部ホームヘルパーが常時いるので、介護保険適応しない方、または介護保険利用で支援出来ない部分も対応できます。		



施設名	ケアハウス モアヤング 特定		
運営法人	社会福祉法人 祥穂会		
定員 (内訳)	60名	(特定施設) 15名 (A・Bタイプ13名・Cタイプ2名1室) (一般) 45名 (A・Bタイプ43名・Cタイプ2名1室) ※ A・Bタイプ:個室 ・ Cタイプ:2人部屋	
所在地	〒918-8235 福井市和田中町東沖田 30-1		
TEL	0776-28-3737	FAX	0776-28-3733
URL	https://www.moreyoung.jp/		
アクセス	京福バス「済生会病院」下車 徒歩約10分 車 国道158号線を大野方面へ 「済生会入口」交差点左折後約1km		
利用料	居住費	Aタイプ:19,890円(特定施設)、15,990円(一般) Bタイプ:21,490円(特定施設)、17,590円(一般) Cタイプ:16,590円(特定施設)、12,690円(一般) ※全て月額	
	食費	1日3食 46,940円(月額)	
利用料	その他	事務費:10,000円~38,076円(特定施設)、~60,616円(一般) 電気、水道料金:基本料金+使用量料金 11月~3月冬期加算4,220円追加 実費サービス:(例)買い物代行...300円/回 など 介護度に応じた負担額(特定施設) 洗濯はコインランドリー	
	特長・特色	(特定施設) 24時間体制で、介護が必要な方の身の回りのお世話に加え、皆様の生きがいと若さの為に、余暇の提供や機能訓練等も行い、入居者がゆったりと安心して生活できます。主に要介護1~3の入居者の方がお住まいです。 (一般) 60歳以上で、ある程度身の回りのことが出来る方向けの、食事付ワンルームマンションです。外出自由、夜間も宿直者にて緊急時対応可能です。	



施設名	ケアハウス アーバン・ヴィラ・ロータス 特定		
運営法人	社会福祉法人 慈豊会		
定員 (内訳)	39名	個室 39名	
所在地	〒910-0005 福井市大手2丁目3-1		
TEL	0776-28-0068	FAX	0776-28-0250
URL	http://www.sansuien.jp		
アクセス	JR 福井駅より徒歩3分		
利用料	居住費	管理費：18,500円(月額)	
	食費	生活費：46,940円(月額)	
	その他	事務費(収入によって異なる) コインランドリー 洗濯200円、乾燥100円 冬期加算(11月～翌年3月)4,220円 その他諸費用 実費	
特長・特色	<p>安心して自立した生活をしっかりサポートいたします。「外出や買い物が便利」「食事やお風呂の心配をしなくてもいい」「病院が近い」など、ご高齢の方にとっての「いいな」を大切に、安心して自立したサポートしていくのが「アーバン・ヴィラ・ロータス」です。</p>		



施設名	ラフィナート浅水			特定
運営法人	社会福祉法人 白山会			
定員 (内訳)	50名	(特定施設) 個室 26名 ・ (一般) 24名		
所在地	〒918-8183 福井市浅水三ヶ町 1-29-1			
TEL	0776-39-1165	FAX	0776-39-1175	
URL	http://www.hakusankai.sakura.ne.jp/			
アクセス	福井鉄道 福武線「浅水駅」下車 徒歩 10分 福鉄バス 麻生津循環線「浅水駅前」下車 徒歩 10分			
利用料	居住費	管理費 (家賃相当分) 42,000円 (月額)		
	食費	生活費 46,940円 (食費含む) (朝食: 180円、昼食: 295円、夕食: 295円)		
	その他	事務費 (入居者ご本人の年間収入に応じて 月 10,000円~) 暖房費 (11月~5月) 月 4,220円		
特長・特色	豊かな自然の中、四季の移ろいを身近に感じながら、入居者様が安心して暮らしていただけるよう、その人らしさを大切に、一人ひとりの心に寄り添うサービスを心がけ、地域に根ざし信頼される施設を目指しています。			



施設名	軽費老人ホーム ケアハウス九頭竜			特定
運営法人	社会福祉法人 福泉会			
定員 (内訳)	50名	(特定施設) 31名 ・ (一般) 19名		
所在地	〒910-0801 福井市寺前町 4-14-2			
TEL	0776-53-3933	FAX	0776-53-3932	
URL	http://www.fukusenkai.jp/			
アクセス	JR 福井駅より車で15分、京福バス「舟橋」下車 徒歩10分			
利用料	居住費	32,800円 管理費		
	食費	46,940円 生活費		
	その他	対象収入により 10,000~44,166円 特定施設入居者生活介護介護保険料自己負担額 (1月あたり) 要支援1:6,943円、要支援2:11,334円、要介護1:19,400円、 要介護2:21,647円、要介護3:24,029円、要介護4:26,207円、 要介護5:28,556円		
特長・特色	病状が軽度の場合には当施設の看護・介護職員がお世話致します。また、特定施設入居者生活介護をご利用の方は、当施設で介護保険サービスをご利用になれます。			



施設名	ケアハウス 藤島園			特定
運営法人	社会福祉法人 藤島会			
定員 (内訳)	50名	(特定施設) 個室 12名 ・ (一般) 個室 38名		
所在地	〒910-0804 福井市高木中央3丁目1701			
TEL	0776-52-8200	FAX	0776-52-1144	
URL	www.fujishimaen.or.jp			
アクセス	京福バス「藤島園前」下車 徒歩すぐ			
利用料	居住費	55,700円 (月額)		
	食費	46,940円 (月額)		
利用料	その他	(特定施設) 事務費：10,000円～18,400円 (月額) (対象収入による) 水道光熱費：実費 暖房代 (11～3月)：4,220円 (月額) ※希望者のみ 布団リース代：3,000円 (月額) 洗濯代：4,500円 (月額) 入浴用品費：500円 (月額)		
	その他	(一般) 事務費 10,000円～48,477円 (月額) (対象収入による) 水道光熱費：実費 暖房代 (11～3月)：4,220円 (月額) コインランドリー代：200円 (1回)		
特長・特色	(特定施設) 要支援～要介護5まで幅広いご利用者を対象としています。完全個室でプライバシーは尊重しながら、食事・入浴・排泄などの介護を受けることが出来る施設です。 (一般) 60歳以上で、暮らしに不安のある方に食事とバリアフリーの住まいを提供する施設です。近隣病院への送迎や生活上の相談や外部サービスとの連携など、自立した生活の支援をします。			



施設名	ケアハウス グリーンライフ大和田		
運営法人	社会福祉法人 悠善会		
定員 (内訳)	60名	個室 52名	夫婦部屋 8名 (4室)
所在地	〒910-0802 福井市大和田町 23-1		
TEL	0776-52-8220	FAX	0776-52-8222
URL	http://greenlife.oowada-jp.net/		
アクセス	ラブリーパートナー エルパから 徒歩 10分		
利用料	居住費	生活費 46,940円(月額)、管理費 25,000円(月額)、 事務費 10,000円~63,438円(月額)	
	食費	※生活費に含まれています	
	その他	電話・水道・電気料金は自己負担 11月~3月 暖房費 4,220円(月額)	
特長・特色	ケアハウスでは、明るく、楽しく、ゆったりと、安心して生活していただける環境を目指し、必要に応じて在宅サービスを利用しながら、入居者が健康で自立した生活をしていただけるよう支援を活発に進めています。		



2 - (2) 有料老人ホーム

施設の概要

老人福祉法で規定された老人福祉施設です。特に要介護認定は必要とせず、高齢者の方に入浴、排泄、食事などの日常生活上の基本的なサービスを提供する施設です。

サービス利用対象者

- ・ 60歳以上の方。
- ・ 施設によって入所条件が異なりますが、元気な高齢者の方を対象としています。
(詳細は各施設に直接お問い合わせください。)

【特定施設入居者生活介護の指定を受けている施設（施設名の欄に「特定」と記載）の場合】
要介護認定等：要支援1・2、要介護1～要介護5
※同一施設から介護サービスを利用することが可能です。

費用

原則、施設利用料が必要です。ただし、介護サービスを利用する場合は、介護サービス費用（介護報酬の1～3割負担分）と施設利用料が必要です。

介護サービス費用
(各人によって1～3割自己負担)

+

施設利用料
(居住費、食費、その他)

※介護サービス利用の場合

- ※ 利用料は次ページ以降、下記のように記載されています。(一例)
- ※ 利用料は利用内容によって異なるため、施設へ直接ご確認ください。

利用料	居住費	個室：●●●円（日額）	多床室：●●●円（日額）
	食費	朝食：●●●円	昼食：●●●円 夕食：●●●円
	その他	理美容代：●●●円	●●代：●●●円 ●●代：●●●円

施設名	ディモライワイ		
運営法人	医療法人社団 成蹊会		
定員 (内訳)	90名	個室 90名	
所在地	〒910-0858 福井市手寄2丁目1-5		
TEL	0776-25-0505	FAX	0776-25-0506
URL	http://www.horae.dti.ne.jp/~akio-i/dimora/dimoraiwai_top.html		
アクセス	JR 福井駅東口より徒歩5分		
利用料	居住費	家賃：40,000～72,000円 (月額) 管理費：27,500～66,000円 (月額)	
	食費	朝食：415円 昼食：620円 夕食：930円	
	その他	水道代：3,600円 (月額) 電気代：個別	
特長・特色	当施設は60歳以上の自立できる方ならどなたでも入居頂ける住宅型有料老人ホームです。「ホテルに住まうケアをリーズナブルに」という理念に沿った住空間と、入居者へのサポートは理想の住まい空間となっています。		



施設名	住宅型有料老人ホーム ここあん		
運営法人	三栄開発株式会社		
定員 (内訳)	19名	個室 8名	2人部屋 8名 (4室) 3人部屋 3名 (1室)
所在地	〒910-0036 福井市三郎丸町 26-9		
TEL	0776-23-5503	FAX	0776-41-8401
URL			
アクセス	京福バス「西藤島小学校前」下車 徒歩5分		
利用料	居住費	個室：109,850円 (月額) 2人部屋：104,850円 (月額) 3人部屋：99,850円 (月額)	
	食費	朝食：240円 昼食：400円 夕食：400円 おやつ：110円	
	その他	通院介助：往復一時間以内 2,000円 リネン交換：一日 100円 市役所手続き代行：一時間当たり 2,500円 お買い物代行：当ホームでの近辺まで 500円、遠方で 1,000円	
特長・特色	「笑顔」あふれるご自宅のように安心して暮らしていただけるそんな空間を提供します。私たちは人と人の触れ合いを大切に、入居者さま・ご家族様・地域の皆さまと心から寄り添える関係を築き、その人らしい生活の実現と継続ができる、福井市No.1の老人ホームを目指します。		



施設名	リバティィハウスあさくら			特定
運営法人	社会福祉法人 一乗谷友愛会			
定員 (内訳)	49名	ユニット型個室 49名		
所在地	〒918-8135 福井市下六条町 18-35-1			
TEL	0776-41-8400	FAX	0776-41-8401	
URL	http://www.asakuraen.jp			
アクセス	京福バス「県産業会館・厚生病院」下車 徒歩 10分			
利用料	居住費	2,006円		
	食費	朝食：360円 昼食：570円 夕食：570円		
	その他			
特長・特色	営利を目的としない有料老人ホームです。居室は全室個室で16名程度のユニット型となっており、個々の入居者に応じた個別ケアを行い、自分らしい生活を送って頂けるようサポートしています。			



施設名	有料老人ホームあんしん村			特定
運営法人	有限会社あんしん村グループ			
定員 (内訳)	39名	個室	29名	夫婦部屋 10名 (5室)
所在地	〒918-8205 福井市北四ツ居2丁目7-17			
TEL	0776-54-2931	FAX	0776-54-2956	
URL	http://ansinmura.jp/			
アクセス	すまいるバス(城東・日之出方面)「大森整形外科」下車 徒歩3分			
利用料	居住費	家賃・管理料・送迎・受診付添・薬管理費用など109,000円～。 夫婦入居は159,000円～。		
	食費	1日1,680円 30日で50,400円(夫婦入居は2倍)		
	その他	入居金一括 288万円(要支援・介護) 入居金一括 432万円(自立)、 入居金分割 月4万円 ※ご夫婦はお問い合わせください。		
特長・特色	県立病院近く、まちなかで終身介護の有料老人ホームです。自立から要支援・要介護の方が対象で看取りまで行い、住み替え不要な施設。デイ併設でにぎわいがあり、地域に溶け込んでいます。ケアマネ事業所併設。			



2 - (3) サービス付き高齢者向け住宅

施設の概要

高齢者住まい法の基準により登録され、介護・医療と連携し、高齢者の安心を支えるサービスを提供するバリアフリー構造の住宅です。特に要介護認定は必要とせず、状況把握サービス、生活相談サービス等が提供されます。外部から介護サービスを受けることも可能です。

サービス利用対象者

60歳以上の者 または 要介護・要支援認定を受けている者

【特定施設入居者生活介護の指定を受けている施設（施設名の欄に「特定」と記載）の場合】

要介護認定等：要支援1・2、要介護1～要介護5

※同一施設から介護サービスを利用することが可能です。

費用

原則、施設利用料が必要です。ただし、介護サービスを利用する場合は、介護サービス費用（介護報酬の1～3割負担分）と施設利用料が必要です。

介護サービス費用
(各人によって1～3割自己負担)

+

施設利用料
(居住費、食費、その他)

※介護サービス利用の場合

※ 利用料は次ページ以降、下記のように記載されています。(一例)

※ 利用料は利用内容によって異なるため、施設へ直接ご確認ください。

利用料	居住費	個室：●●●円（日額）	多床室：●●●円（日額）
	食費	朝食：●●●円	昼食：●●●円 夕食：●●●円
	その他	理美容代：●●●円	●●代：●●●円 ●●代：●●●円

施設名	サービス付き高齢者向け住宅わがや		
運営法人	医療法人桂会 丹尾医院		
定員 (内訳)	22名	Aタイプ：18部屋	Bタイプ (1~2名)：2部屋
所在地	〒910-0004 福井市宝永3丁目25-8		
TEL	0776-97-8083	FAX	0776-97-8084
URL	http://www.hotreha.com		
アクセス	JR福井駅から車で約5分、福井北I.C.から車で約14分		
利用料	居住費	Aタイプ：50,000円 (月額) Bタイプ：70,000円 (月額)	
	食費	朝食：443円 昼食：605円 夕食：605円	
	その他	共益費：15,000円/1部屋 生活支援サービス：20,000円/1名	
特長・特色	我が家のような安らと毎日、快適にお過ごしいただけるよう、愛情と誠意をもって、お一人お一人のニーズにあったサービスを併設の介護サービス事業所と連携し、ご提供させていただきます。		



施設名	サービス付き高齢者向け住宅 すまいる・厚生		
運営法人	医療法人 厚生会		
定員 (内訳)	51名	居室Aタイプ 22室 居室Bタイプ 9室 居室Cタイプ 7室 居室Dタイプ 6室 居室Eタイプ 7室	
所在地	〒918-8112 福井市下馬3丁目2302		
TEL	0776-33-6517	FAX	0776-33-6518
URL	http://www.koseikaigroup.jp/welfare/syousai/sumairu_zyuutaku.html		
アクセス	京福バス「県産業会館・厚生病院」下車 徒歩5分		
利用料	居住費	居室Aタイプ 50,930円 (月額)	
		居室Bタイプ 56,020円 (月額)	
		居室Cタイプ 56,020円 (月額)	
		居室Dタイプ 71,300円 (月額)	
		居室Eタイプ 45,830円 (月額)	
		※A、B、C、Eは個室 Dは2名まで入居可。	
	食費	朝食：450円 昼食：600円 夕食：600円	
	その他	共益費：25,460円 (月額) 生活支援サービス費：28,360円 (月額)	
特長・特色	入居者様が安心して生活が送れるよう生活支援サービスを充実させています。厚生病院が隣接し、併設又は近隣に介護事業所もあり、自立・要支援・要介護・医療依存度が高いなど様々なニーズに対応しております。		



施設名	清風の杜		
運営法人	医療法人 清風会		
定員（内訳）	27名	個室 27名	
所在地	〒910-0023 福井県福井市順化1丁目3-15		
TEL	0776-22-1335	FAX	0776-22-1336
URL	https://fukui-yoshidahospital.com/		
アクセス	JR 福井駅から徒歩 15分		
利用料	居住費	Aタイプ：45,000円・Bタイプ：50,000円・Cタイプ：60,000円	
	食費	朝食：400円・昼食：550円・夕食：650円	
	その他	居室電気代・水道代はご使用に応じた実費となります。	
特長・特色	福井市の中心部に位置し、医療と介護の連携を重視しております。安心して快適な日々をお過ごしください。		



施設名	サービス付き高齢者向け住宅 華みずき		
運営法人	医療法人 地水火風		
定員 (内訳)	20名	個室 20名	
所在地	〒918-8031 福井市種池1丁目 609-2		
TEL	0776-35-8732	FAX	0776-35-8733
URL	http://tanaka-seikeiganka.com/		
アクセス	京福バス「種池」下車 徒歩約1分		
利用料	居住費	45,000円～58,000円 (月額)	
	食費	48,000円 (月額)	
	その他	共益費：15,000円 (月額) 生活支援費：30,000円 (月額)	
特長・特色	通所リハビリテーションと併設。		

施設名	アスピカケアセンターまびい～Ma・Vie～開発			特定
運営法人	株式会社 アスピカ			
定員（内訳）	23名	（特定）個室 6名	（一般）個室 17名	
所在地	〒910-0842 福井市開発5丁目101-1			
TEL	0776-53-7020	FAX	0776-52-7766	
URL	https://www.aspica.co.jp/kaigo/			
アクセス	京福バス「福井自治館前」下車 徒歩5分			
利用料	居住費	家賃：40,000円～70,000円（非課税） 共益費：24,000円（非課税）		
	食費	朝食：400円 昼食：700円 夕食：700円		
	その他	介護保険費用、行事等に関わる実費		
特長・特色	元気復活を合言葉に、生活の中でもリハビリの視点を持った関わりを行います。サ高住にお住いの方や通所介護をご利用の方、地域の方との交流を活発に行い、役割ある人生を送っていただけるサポートをします。			



施設名	ケアフル開発		
運営法人	株式会社 グロー		
定員 (内訳)	15名	個室 15名	
所在地	〒910-0842 福井市開発2丁目226-2		
TEL	0776-89-1201	FAX	0776-89-1301
URL			
アクセス	えちぜん鉄道「越前開発駅」下車 徒歩約10分		
利用料	居住費	Aタイプ：48,000円(月額) Bタイプ：60,000円(月額)	
	食費	朝食：400円 昼食：600円 夕食：600円	
	その他	理美容代：2,000円	
特長・特色	「出来る事を奪わない」「出来そうな事を見つけ声かけする」事を理念に日々出来ない部分をお手伝いをしています。		

施設名	ケアフル開発Ⅱ		
運営法人	株式会社 グロー		
定員 (内訳)	20名	個室 20名	
所在地	〒910-0842 福井市開発2丁目228		
TEL	0776-89-1201	FAX	0776-89-1301
URL			
アクセス	えちぜん鉄道「越前開発駅」下車 徒歩約10分		
利用料	居住費	Aタイプ：48,000円(月額) Bタイプ：60,000円(月額) Cタイプ：39,000円(月額)	
	食費	朝食：400円 昼食：600円 夕食：600円	
	その他	理美容代：2,000円	
特長・特色			

施設名	レリエフ三郎丸 本館		
運営法人	株式会社 シンカイ		
定員 (内訳)	14 名	Aタイプ (1名定員) : 10名 Bタイプ (2名定員) : 4名	
所在地	〒910-0033 福井市三郎丸1丁目109		
TEL	0776-52-5540	FAX	0776-52-5545
URL	http://www.shinkai-co.com/		
アクセス	京福バス「堀ノ宮」下車 徒歩10分		
利用料	居住費	Aタイプ (1名定員) : 45,000円 (月額) Bタイプ (2名定員) : 55,000円 (月額)	
	食費	朝食 : 465円 昼食 : 648円 夕食 : 648円	
	その他	共益費 : 17,000円 (月額) 生活支援費 : 15,000円 (月額) ※生活支援費は2名入居の場合、上記金額に+1万円になります	
特長・特色	認知症や介護度に関わらず、その方らしい生活を続けて頂くための高齢者の住まい。小規模多機能型介護事業所が併設し、24時間体制の介護を提供します。医療や介護と連携し、看取りまで対応しています。		



施設名	レリエフ三郎丸 新館		
運営法人	株式会社 シンカイ		
定員 (内訳)	5名	Aタイプ (1名定員) : 5名	
所在地	〒910-0033 福井市三郎丸1丁目108		
TEL	0776-52-5540	FAX	0776-52-5545
URL	http://www.shinkai-co.com/		
アクセス	京福バス「堀ノ宮」下車 徒歩10分		
利用料	居住費	Aタイプ (1名定員) : 48,000円 (月額)	
	食費	朝食: 465円 昼食: 648円 夕食: 648円	
	その他	共益費: 17,000円 (月額) 生活支援費: 15,000円 (月額) ※生活支援費は2名入居の場合、上記金額に+1万円になります	
特長・特色	認知症や介護度に関わらず、その方らしい生活を続けて頂くための高齢者の住まい。小規模多機能型介護事業所が併設し、24時間体制の介護を提供します。医療や介護と連携し、看取りまで対応しています。		



施設名	レリエフニの宮		
運営法人	株式会社 シンカイ		
定員 (内訳)	21 名	Aタイプ (1名定員) : 15名 Bタイプ (2名定員) : 4名 Cタイプ (2名定員) : 2名	
所在地	〒910-0015 福井市ニの宮3丁目32-21		
TEL	0776-52-5540	FAX	0776-52-5545
URL	http://www.shinkai-co.com/		
アクセス	京福バス「ニの宮3丁目第2」下車 徒歩10分		
利用料	居住費	Aタイプ (1名定員) : 48,000円 (月額) Bタイプ (2名定員) : 78,000円 (月額) Cタイプ (2名定員) : 82,000円 (月額)	
	食費	朝食 : 465円 昼食 : 648円 夕食 : 648円	
	その他	共益費 Aタイプ : 15,000円 (月額) B・Cタイプ : 20,000円 (月額) 生活支援費 : 20,000円 (月額) ※生活支援費は2名入居の場合、上記金額に+1万円になります	
特長・特色	認知症や介護度に関わらず、その方らしい生活を続けて頂くための高齢者の住まい。小規模多機能型介護事業所が併設し、24時間体制の介護を提供します。医療や介護と連携し、看取りまで対応しています。		



施設名	レリエフ丸山		
運営法人	株式会社 シンカイ		
定員 (内訳)	22 名	Aタイプ (2名定員) : 16名 Bタイプ (2名定員) : 6名	
所在地	〒910-0834 福井市丸山2丁目514		
TEL	0776-52-5540	FAX	0776-52-5545
URL	http://www.shinkai-co.com/		
アクセス	えちぜん鉄道「越前開発駅」から徒歩8分		
利用料	居住費	Aタイプ (2名定員) : 60,000円 (月額) Bタイプ (2名定員) : 62,000円 (月額)	
	食費	朝食: 486円 昼食: 605円 夕食: 605円	
	その他	共益費: 20,000円 (月額) 生活支援費: 15,000円 (月額) ※生活支援費は2名入居の場合、上記金額に+1万円になります	
特長・特色	認知症や介護度に関わらず、その方らしい生活を続けて頂くための高齢者の住まい。小規模多機能型介護事業所が併設し、24時間体制の介護を提供します。医療や介護と連携し、看取りまで対応しています。		



施設名	きずなの森日光		
運営法人	株式会社 タキナミ		
定員 (内訳)	41名	個室 19名 ・ 2人部屋 22名 (11室)	
所在地	〒910-0029 福井市日光1丁目7-24		
TEL	0776-23-2888	FAX	0776-23-2887
URL	http://www.kizunanomori.net/		
アクセス	京福バス「境町」下車 徒歩1分		
利用料	居住費	Aタイプ 85,695円 (月額) B/Cタイプ 92,695円 (月額) Dタイプ 100,695円 (月額)	
	食費	朝食: 432円 昼食: 540円 夕食: 648円	
	その他	光熱費・各種サービス利用料は別途実費	
特長・特色	和やかに、健やかに、安心して包まれた心地よい暮らしを提供し、24時間365日、安心してやすらぎのある暮らしをお守りします。		



施設名	シルバーハイツ つくも苑		
運営法人	株式会社 つくも苑		
定員 (内訳)	34名	個室：22名 2人部屋：12名 (6部屋)	
所在地	〒918-8001 福井市つくも2丁目5-5		
TEL	0776-33-5577	FAX	0776-33-5558
URL	https://tsukumoen.co.jp/		
アクセス	JR福井駅から車で約5分、京福バス「久保町」下車 徒歩3分		
利用料	居住費	住居費・共益費 (月額) 個室：46,500円・20,000円 個室 (キッチン付)：51,500円・20,000円 2人部屋：62,000円・30,000円 2人部屋 (キッチン付き)：81,000円・30,000円	
	食費	朝食：310円 昼食：640円 夕食：640円	
	その他	水道代・電気代：5,850円・7,500円 (2人部屋キッチン付きの部屋のみ)	
特長・特色	サービス付き高齢者住宅を母体とし、3つの介護事業を併設している。ご入居者様の居宅 (自宅) であるという考えのもと、そこで生活をされる方の立場に立つことを第一義とし、お世話に当たります。		



施設名	リベルテ竜郷 - 大宮 -		
運営法人	株式会社 三玄		
定員 (内訳)	52名	個室 (A) 36名	・ 2人部屋 (B) 16名 (8室)
所在地	〒910-0016 福井市大宮6丁目17-24		
TEL	0776-22-1165	FAX	0776-25-2567
URL	https://www.c-migen.jp/		
アクセス	えちぜん鉄道 三国芦原線「日華化学前駅」下車 西へ徒歩6分 京福バス 川西・三国線「堀の宮第2」下車 徒歩4分 など		
利用料	居住費	敷金：200,000円 家賃：(A) 48,000円 (B) 54,000円 共益費等：27,000円 (光熱水費込) ※1名につき 生活支援サービス：30,000円 ※1名につき	
	食費	月額 (30日利用時)：56,700円 (利用分請求) 朝食：429円 昼食：691円 夕食：770円 (税込) 特別食対応可能 (ソフト食・ミキサー食など)	
	その他	生活支援サービスの範囲外や介護保険適用外の支援が必要となる場合に備え自費サービス (30分 2,000円～)	
特長・特色	終身建物賃貸借契約物件。介護が必要な状態となっても、建物内に併設している訪問介護事業所・居宅介護支援事業所が連携して支援体制を構築することで、入居者様の思いを叶える生活環境を提供します。		



施設名	ヴィルヌーブあさくら		
運営法人	社会福祉法人 一乗谷友愛会		
定員 (内訳)	43 名	個室：43 戸	
所在地	〒910-0857 福井市豊島1丁目2-13		
TEL	0776-30-0750	FAX	0776-30-0751
URL	http://www.asakuraen.jp		
アクセス	JR 福井駅より木田橋方面へ徒歩 5 分		
利用料	居住費	個室：77,000 円～85,000 円 (※補助適用後 42,100 円～) ※世帯所得に応じて福井市より家賃補助あり。	
	食費	朝食：432 円 昼食：540 円 夕食：648 円 ※希望者のみ	
	その他	共益費：18,000 円 (CATV 料込) 生活支援サービス費：1 名 18,700 円、2 名 33,000 円	
特長・特色	60 歳以上の単身・夫婦世帯の方が安全で安心した生活が送れるようバリアフリー化され、緊急時対応サービスの利用が可能な高齢者向けの賃貸住宅です。将来の生活に不安を抱く高齢者のニーズに対応しています。		



施設名	ル☆レーヴほのか			特定
運営法人	社会福祉法人 慶秀会			
定員 (内訳)	50名	(特定施設) 個室: 39名 ・ (一般) 個室 11名		
所在地	〒918-8005 福井市みのり1丁目5-16			
TEL	0776-34-6776	FAX	0776-34-6229	
URL	http://www.keishukai.com/lv-honoka.html			
アクセス	福井鉄道 福武線「赤十字病院前駅」より徒歩1~2分			
利用料	居住費	家賃: 50,000円 (特定施設) 50,000円・55,000円・58,000円 (一般) 水道料: 3,980円 電気料: 1,900円		
	食費	朝食: 350円 昼食: 500円 夕食: 540円		
	その他	共益費: 18,500円 電気料: 実費 日用品等: 実費 介護サービス費 (特定施設) 生活支援サービス費: 15,500円 (一般)		
特長・特色	私ども職員一同、明るく、楽しく、気兼ねなく、あたたかい家庭的な雰囲気のある施設づくりを目指しております。ご利用様のお一人お一人がご満足頂ける様に尚一層、地域福祉向上に努めるように頑張っています。			



施設名	サンホーム一乗		
運営法人	社会福祉法人 光明寺福社会		
定員 (内訳)	40 名	個室 40 名	
所在地	〒910-0856 福井市勝見3丁目22-4		
TEL	0776-50-2678	FAX	0776-50-2679
URL	http://fuku-koumyouji.jp/index.php/		
アクセス	京福バス「御幸3丁目」下車 徒歩5分		
利用料	居住費	68,300円～117,000円 (月額)	
	食費	30,000円 (月額)	
	その他	駐車場代：5,000円	
特長・特色	当施設には同事業所のヘルパーやデイサービスを利用することができ、法人内では軽費・老健・特養等の入所施設があります。自立した生活が困難になった場合に施設での受け入れが可能な為、安心して過ごしていただけます。		

施設名	リールホーム福井成和		
運営法人	株式会社リールステージ		
定員 (内訳)	30名	個室 30名	
所在地	〒918-8239 福井市成和1丁目1610		
TEL	0776-43-6912	FAX	0776-43-6913
URL	www.kotobukinokai.com		
アクセス	京福バス「東部プラザ前」下車 徒歩10分		
利用料	居住費	83,000円～113,000円(月額)	
	食費	42,000円(月額)	
	その他		
特長・特色	ご入居様が自宅にいるような生活を送ることができることを目指しています。また介護業界経験が15年、税理士・行政書士資格を有する施設長が、仲の良いスタッフ一同、しっかりとご入居者の生活をサポートします。		



施設名	ルーチェすがや		
運営法人	社会福祉法人 寿の会		
定員 (内訳)	26名	個室 18名	夫婦部屋 8名 (4室)
所在地	〒910-0034 福井市菅谷1丁目13-19		
TEL	0776-25-5567	FAX	0776-25-5569
URL	www.kotobukinokai.com		
アクセス	京福バス「福井工業大学前」下車 徒歩5分		
利用料	居住費	家賃：48,000～58,000円 共益費：20,000円 生活支援費：15,000円 (一人)	
	食費	朝食：330円 昼食：580円 夕食：590円	
	その他	電気代：約5,000円 水道代：約3,500円	
特長・特色	60歳以上の方であれば介護の必要の有無に関わらずご入居頂けます。また併設の小規模多機能型居宅介護ほかの職員も含め24時間馴染みの職員が利用者様一人一人のニーズに合わせて対応させていただきます。		



施設名	コピーアせいめい			特定
運営法人	社会福祉法人 白山会			
定員 (内訳)	51名	(特定) 個室 36名 ・ (一般) 個室 15名		
所在地	〒918-8152 福井市今市町 65-11-1			
TEL	0776-38-6515	FAX	0776-38-6516	
URL	http://www.hakusankai.sakura.ne.jp/			
アクセス	福井鉄道 福武線「清明駅」下車 徒歩すぐ			
利用料	居住費	家賃：45,000円 (月額) 共益費：21,500円 (月額)		
	食費	朝食：360円、昼食：570円、夕食：570円		
	その他	生活支援費：月7,000円 (一般) 健康管理費：月7,000円 (一般) 消耗品費：月500円～2,850円		
特長・特色	交通の便も良く近くには病院や商業施設があり、快適で豊かな(コピーア)な生活を送っていただけるよう支援します。			



施設名	ゆうあいホーム大願寺		
運営法人	社会福祉法人 福井ゆうあい会		
定員 (内訳)	28名	個室 28名	
所在地	〒910-0001 福井市大願寺3丁目9-3		
TEL	0776-43-9010	FAX	0776-27-7787
URL	http://fukui-youi.com		
アクセス	京福バス「幾久」下車 北東へ徒歩5分		
利用料	居住費	家賃：33,000円～50,000円 共益費：20,000円	
	食費	朝食：500円 昼食：550円 夕食：680円 ミキサー食は1食当たり50円増し	
	その他	生活支援費：25,000円	
特長・特色	全館個室・冷暖房設備・バリアフリー設計など快適な居室空間とゆうあいグループが運営する医療（外来・在宅診療）・介護サービス（訪問介護・訪問看護・デイサービス・居宅介護支援）を併設していることで、高齢者の方の自立を促進し安心して生活できる専用住宅です。		



施設名	特定施設入居者生活介護すずらん			特定
運営法人	社会福祉法人 町屋福社会			
定員 (内訳)	45 名	(特定施設) 個室 27 名 ・ (一般) 個室 18 名		
所在地	〒910-0843 福井市西開発 3 丁目 306			
TEL	0776-52-0039	FAX	0776-52-0028	
URL	https://www.suzuran01-f.com/			
アクセス	えちぜん鉄道 勝山永平寺線「越前開発駅」下車 徒歩 20 分			
利用料	居住費	60,000 円 (特定施設) 80,000 円 (一般)		
	食費	朝食：450 円 昼食：650 円 夕食：550 円		
	その他	敷金 (入居時) ※家賃の 3 か月分 180,000 円 (特定施設) 240,000 円 (一般) 管理費：20,000 円 介護費：介護保険利用料 生活支援費：21,000 円		
特長・特色	食事・入浴・排泄などの身体介護や、健康管理など、日常生活における様々なサービスをご提供いたします。体操や趣味活動への参加など、心身共に充実した、明るく健全な生活を送って頂けるよう支援します。			

施設名	千寿の森		
運営法人	社会福祉法人 千寿会		
定員 (内訳)	49名	個室：41名 2人部屋：8名 (4部屋)	
所在地	〒910-0137 福井市栗森2丁目2710		
TEL	0776-56-1027	FAX	0776-56-1017
URL	http://www.senjukai.com/		
アクセス	もりたんバス「森田団地」下車 徒歩1分、JR森田駅から徒歩25分		
利用料	居住費	個室：55,000円 (月額) 2人部屋：100,000円 (月額)	
	食費	朝食：508円 昼食：670円 夕食：670円	
	その他	共益費：個室：20,000円 (月額) 2人部屋：30,000円 (月額) 生活支援サービス費用：1カ月 20,000円/名	
特長・特色	当施設は、訪問介護・定期巡回の事業所が併設しております。また、グループにつくし野病院があり、介護医療に不安がある方も安心して生活することができます。		



施設名	リリーブ東郷		
運営法人	社会福祉法人 文珠福祉会		
定員 (内訳)	28名	1人部屋:11室	1~2人部屋:13室 2人部屋:2室
所在地	〒910-2165 福井県福井市東郷ニヶ町 27-15-3		
TEL	0776-41-7766	FAX	0776-41-3334
URL	http://www.monjuen.com		
アクセス	JR 越前東郷駅から徒歩 10分		
利用料	居住費	室料:38,000円~70,000円(月額) 管理費:19,000円(月額)	
	食費	朝食:410円 昼食:580円 夕食:580円	
	その他	サービス費:10,000円(月額) 電気水道料:11,000円(月額) 支援費:5,000円(月額)	
特長・特色	60歳以上であれば誰でも入居可能です。24時間体制で安心して楽しく過ごせる暮らしを応援し、介護が必要になっても法人全体でサポートいたします。デイサービスセンター・ホームヘルプサービスを併設。		



施設名	えばたの郷		
運営法人	社会福祉法人 六条厚生会		
定員 (内訳)	53 名	Aタイプ：22戸 (個室) Bタイプ：25戸 (個室) Cタイプ：3戸 (夫婦用)	
所在地	〒918-8016 福井市江端町 20-1-3		
TEL	0776-43-1360	FAX	0776-38-4471
URL	http://rokujiyokoseikai.jp/		
アクセス	福井鉄道 福武線「江端駅」下車 徒歩3分		
利用料	居住費	家賃 42,000 円～67,000 円 (月額)	
	食費	44,550 円 (月額) 朝食:385 円 昼食:550 円 夕食:550 円	
	その他	共益費：20,000 円 (月額) 生活支援費：22,450 円 (月額) 【支援が必要な方】 電動ベッドレンタル：800 円 (月額) 洗濯：400 円 (1回 6 kg迄) 服薬管理：2,000 円 (月額) 服薬支援：25 円 (1回) 居室への配膳・下膳：40 円 (1回) 食堂への配膳・下膳：30 円 (1回) 身体介護又は生活援助支援における自費サービス 1,000 円 (1回 30分迄)	
特長・特色	福井市南部のえばた地区に立地し、住み慣れた地域で、今までと変わらぬ暮らしが出来る様に居室を広く取り、温かい雰囲気の中、笑顔で過ごしていただける様に、レクリエーションに力を入れ、サービスを提供しています。		



施設名	アーク向陽			特定
運営法人	社会福祉法人 向陽会			
定員 (内訳)	30名	(特定) 個室：10名		(一般) 個室：20名
所在地	〒910-0126 福井市定正1丁目1325			
TEL	0776-56-4560	FAX	0776-56-4566	
URL	http://coco-morita.jp/arc-koyo.html			
アクセス	JR 森田駅から車で約3分			
利用料	居住費	48,000円 (月額)		
	食費	48,000円 (月額)		
	その他	共益費：21,000円 (月額)		
特長・特色	サービス付き高齢者向け住宅のなかでも特定施設の指定を受けているため、直接介護サービスをご提供し、引き続き快適な生活を過ごすことができます。介護度の低い方でも高い方でもご利用いただけます。			

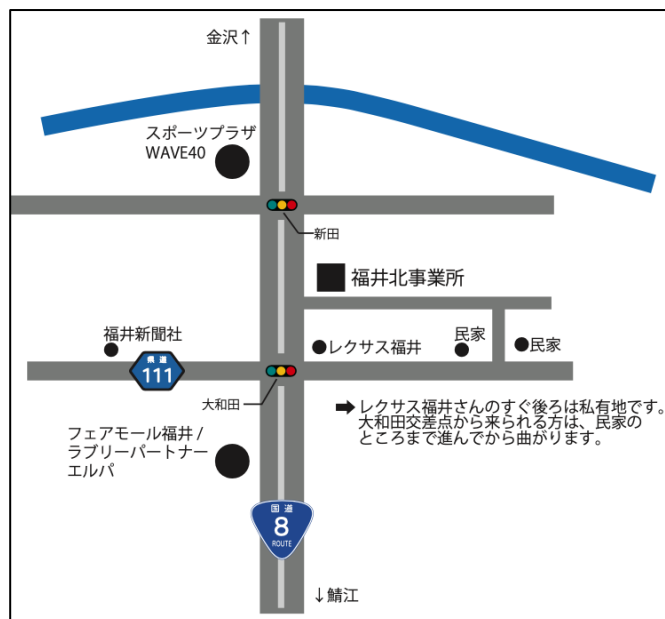
施設名	県民せいきょう江守きらめき			特定
運営法人	福井県民生活協同組合			
定員 (内訳)	45 名	個室 A タイプ: 18 名 個室 C タイプ: 4 名	個室 B タイプ: 13 名 個室 D タイプ: 10 名	
所在地	〒918-8025 福井市江守中町 2-12			
TEL	0776-35-0660	0776-35-0660	0776-35-0651	
URL	https://www.fukui.coop/care/shisetsu/emori-kirameki/			
アクセス	京福バス「江守中」下車 徒歩 5 分 福井南警察署より徒歩 10 分			
利用料	居住費	個室 A タイプ月額: 80,400 円 個室 B タイプ月額: 94,500 円 個室 C タイプ月額: 124,100 円 個室 D タイプ月額: 119,100 円 ※共益費、管理費含む		
	食費	朝食: 400 円 昼食: 600 円 夕食: 550 円		
	その他	職員が提供するサービス (無料) ・フロントサービス、サークル活動など その他にも充実の設備 (有料) ・通院付き添い、服薬管理など		
特長・特色	当施設は「あなたらしさいつまでも」の理念をもち、職員一人ひとりが利用者の立場にたったケアを提供しています。『安心して生き生きと生活し続けたい』そんな想いの実現を江守きらめきではお手伝いをさせていただきます。			



ホームページはこちら↓



施設名	ロイヤルほっとクラブ福井		
運営法人	株式会社 ほっとリハビリシステムズ		
定員 (内訳)	20 名	A タイプ：2 部屋	B タイプ：18 部屋
所在地	〒910-0836 福井市大和田 2 丁目 2101		
TEL	0776-57-1055	FAX	0776-57-1056
URL	http://www.hotreha.com		
アクセス	京福バス「福井新聞社前」下車 徒歩 5 分、「アピタエルパ前」下車 徒歩 10 分、「フェアモール前」下車徒歩 10 分		
利用料	居住費	敷金：A タイプ 259,200 円・B タイプ 226,800 円 家賃：A タイプ 86,400 円・B タイプ 75,600 円 共益費：20,000 円 生活支援サービス費：16,500 円	
	食費	朝食：400 円 昼食：700 円 夕食：700 円	
	その他	清掃・洗濯：300 円/20 分 その他支援：1,650 円/30 分	
	特長・特色	立地の良い環境で「自分らしさ」を実現できる新しい住まいです。介護が必要な方は、併設の定額制介護事業所をご利用頂くことで、安心した生活を送ることができます。リハビリスペースも充実しています。	



3 小規模特別養護老人ホーム

(地域密着型介護老人福祉施設入所者生活介護)

施設の概要

定員が29名以下の小規模な特別養護老人ホームです。
提供されるサービスは、介護老人福祉施設（P4）と同様で、常時介護が必要で、自宅では介護が困難な方が入所し、食事、入浴、排泄など日常生活の介護や健康管理が受けられます。

サービス利用対象者

原則、福井市に住民票がある方のみ利用できます。

要介護認定等：（原則）要介護3以上

費用

原則、介護サービス費用（介護報酬の1～3割負担分）と施設利用料が必要です。

介護サービス費用
(各人によって1～3割自己負担)

+

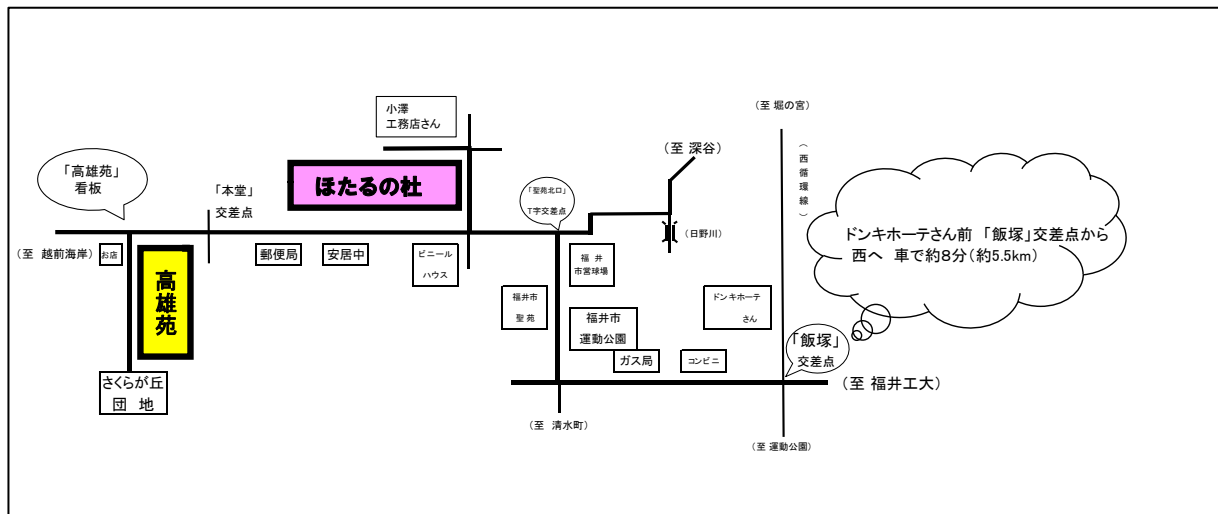
施設利用料
(居住費、食費、その他)

※ 利用料は次ページ以降、下記のように記載されています。（一例）

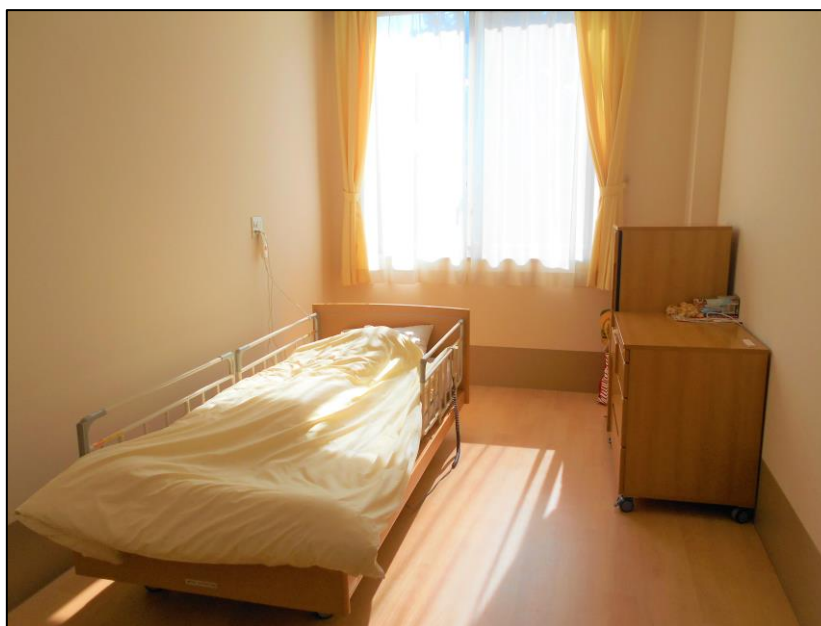
※ 利用料は利用内容によって異なるため、施設へ直接ご確認ください。

利用料	居住費	個室：●●●円（日額）	多床室：●●●円（日額）
	食費	朝食：●●●円	昼食：●●●円 夕食：●●●円
	その他	理美容代：●●●円	●●代：●●●円 ●●代：●●●円

施設名	ほたるの杜		
運営法人	社会福祉法人 安居福祉会		
定員 (内訳)	29名	ユニット型個室 29名	
所在地	〒918-8075 福井市羽坂 33-1-1		
TEL	0776-37-0115	FAX	0776-37-0156
URL	https://takaoen.jp		
アクセス	京福バス「本堂」下車 徒歩すぐ		
利用料	居住費	2,350円 (月額)	
	食費	1,600円 (月額)	
	その他	医療費、日用品費、理容代	
特長・特色	少人数の家庭的な雰囲気の中で、ひとりひとりの個性や生活リズムに沿ったまるで自宅にいるかのような生活をしていただいています。 2階の東の窓からは、春夏秋冬の白山連峰を眺めることができます。 学校の通学路に位置しているため、年中子供の賑やかな声が聞こえてきます。		



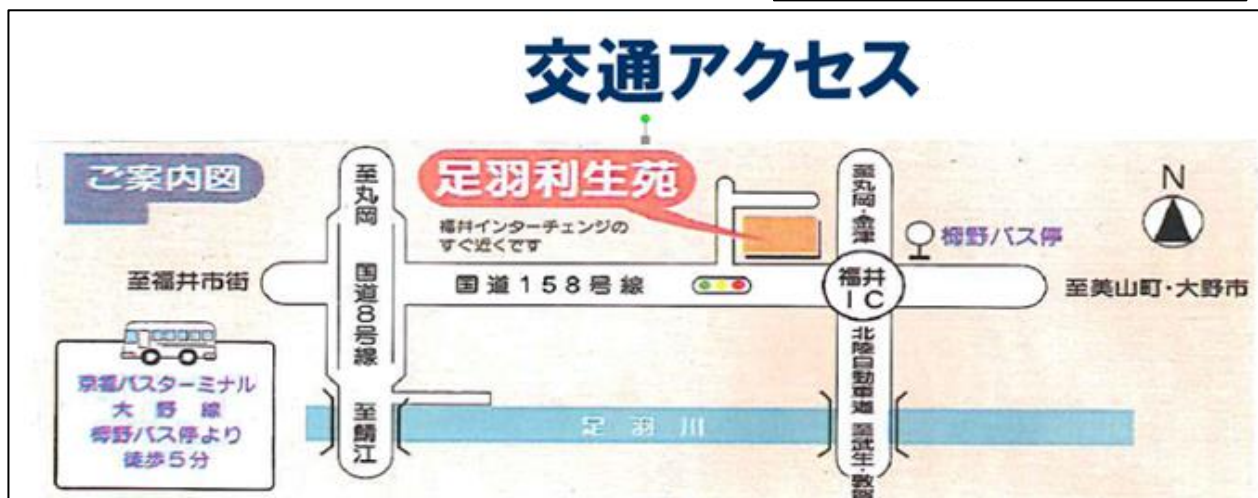
施設名	地域密着型特別養護老人ホーム あたご		
運営法人	社会福祉法人 あすなろ会		
定員（内訳）	29名	ユニット型個室 29名	
所在地	〒918-8007 福井市足羽5丁目5-17		
TEL	0776-33-7080	FAX	0776-33-7077
URL			
アクセス	フェニックス通り毛矢交差点を車で西進、足羽山トンネルを抜け直進約700m、すまいるバス(照手・足羽方面)「足羽5丁目」下車 徒歩1分		
利用料	居住費	2,410円（日額）	
	食費	朝食：410円 昼食：620円（おやつ代含む） 夕食：570円	
	その他	散髪代：1,600円	
特長・特色	利用者様の生活スタイルを尊重する為、お部屋は全室個室でプライバシーが確保されています。ユニット毎に共有スペースがあり、少人数ながら他者との関わりを持つ事で豊かな日常生活を営める環境作りをしています。		



施設名	地域密着型ユニット型 特別養護老人ホーム 足羽利生苑		
運営法人	社会福祉法人 足羽福祉会		
定員 (内訳)	18名	ユニット型個室 18名	
所在地	〒910-2178 福井市梅野町 20-7		
TEL	0776-41-3121	FAX	0776-41-3642
URL	https://asuwafukushikai.jp/facilities/risyoen/		
アクセス	京福バス「梅野」下車 徒歩約5分		
利用料	居住費	2,020円 (月額)	
	食費	朝食：300円 昼食：600円 夕食：600円	
	その他	散髪 1,000円 行事・希望外出時等の費用 実費 など	
特長・特色	こじんまりとした環境で、今までの暮らし方が続けられるよう、その方の生活パターンを知り、できる限り、本人の希望に合わせた個別の支援、また身近において親しんだ思い出の物に囲まれ、気ままに生活できる環境作りを目指しています。家族のようななじみ関係づくりを心がけ、情報の共有、他職種、ご家族、地域との連携をはかり、24時間365日を通じたチームケアで、利用者様のしたいこと、出来ることが叶う安全・安心の生活支援型ケアを提供します。		



交通アクセス



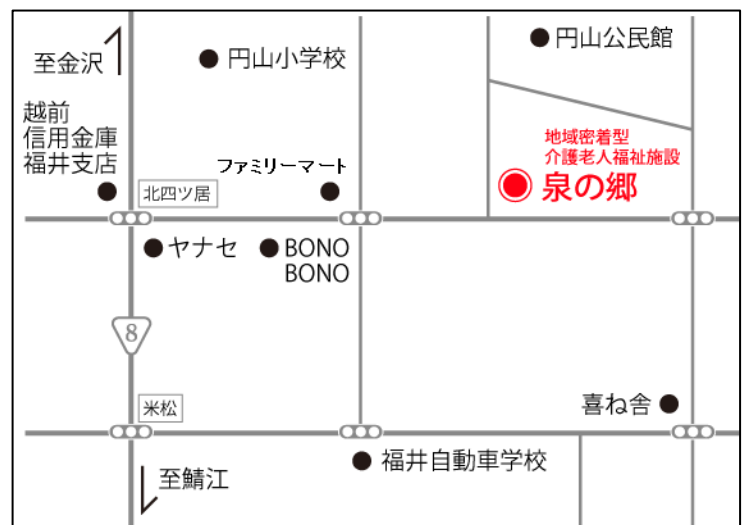
施設名	かわにし苑		
運営法人	社会福祉法人 健愛会		
定員 (内訳)	29名	ユニット型個室 29名	
所在地	〒910-3143 福井市砂子坂町 9-5		
TEL	0776-83-1055	FAX	0776-83-1161
URL	http://kawanishien.com/		
アクセス	京福バス 川西・三国線「菖蒲谷」下車 徒歩1分		
利用料	居住費	2,500円 (月額)	
	食費	1,650円 (月額) おやつ代: 1回 100円	
	その他	髪カット代金: 1回 1,500円 顔そり代金: 1回 1,000円	
特長・特色	入居者1人ひとりの意志及び人格を尊重し、優しさと明るさを持って、ユニットケアを行うことにより、自立した自由な生活が送れるように支援します。また、家族・地域との繋がりを大切に施設作りを目指します。		



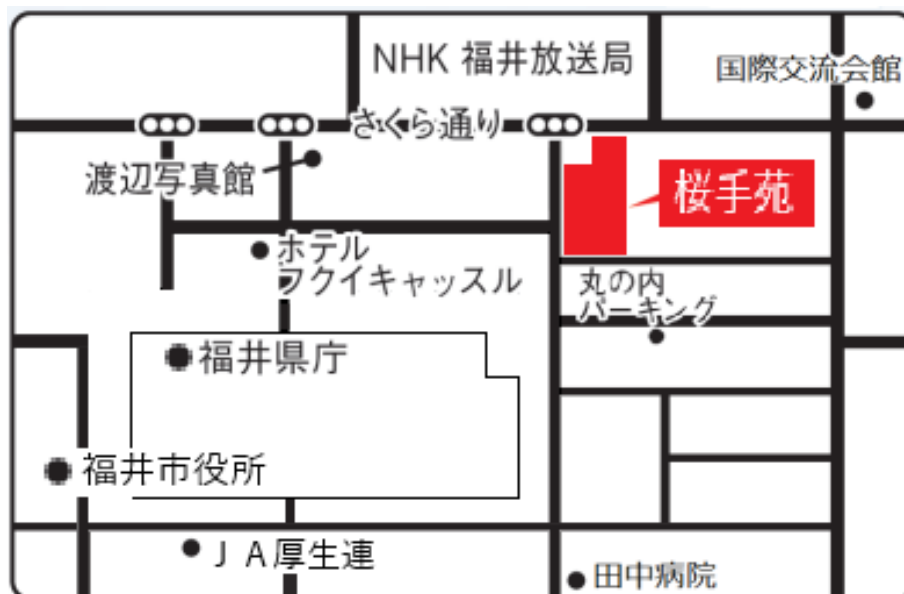
施設名	地域密着型介護老人福祉施設 東安居苑		
運営法人	社会福祉法人 健楽会		
定員 (内訳)	29名	ユニット型個室 29名	
所在地	〒918-8063 福井市大瀬町 23-101		
TEL	0776-35-0838	FAX	0776-35-0876
URL	http://www.kenrakukai.jp/higashiago/		
アクセス	京福バス 学園線「西学園」下車 徒歩3分		
利用料	居住費	個室：2,400円(日額)	
	食費	朝食：400円 昼食：610円 夜食：610円	
	その他	電気使用料金：50円(1日) 理美容代：2,000円	
特長・特色	高齢者が住み慣れた地域や家で暮らし続けることを支援するとともに、施設に入居しても一人ひとりがその人らしく「安心・安全・安楽」に心豊かな普通の暮らしが継続できるようサポートします。		



施設名	第二ひかり苑 泉の郷		
運営法人	社会福祉法人 慈心会		
定員 (内訳)	29名	ユニット型個室 29名	
所在地	〒918-8213 福井市今泉町 25-15-1		
TEL	0776-52-1300	FAX	0776-52-1311
URL	http://hikarigroup.jp		
アクセス	京福バス「円山公民館前」下車 徒歩 10分		
利用料	居住費	個室：1,300円 (日額) 光熱水費：750円 (日額)	
	食費	朝食：400円 昼食：600円 夕食：600円	
	その他	理美容代：1,500円 日常生活費：実費 電気代：50円 (1機種日額) 行事食代：200円 (月1~2回)	
特長・特色	笑顔が溢れ、幸せを感じていただけるよう安らぎの介護を目指しています。看取り介護も行っており、泉の郷で良かったと思っていいただけるよう全職種で相談し関わりを持っています。		



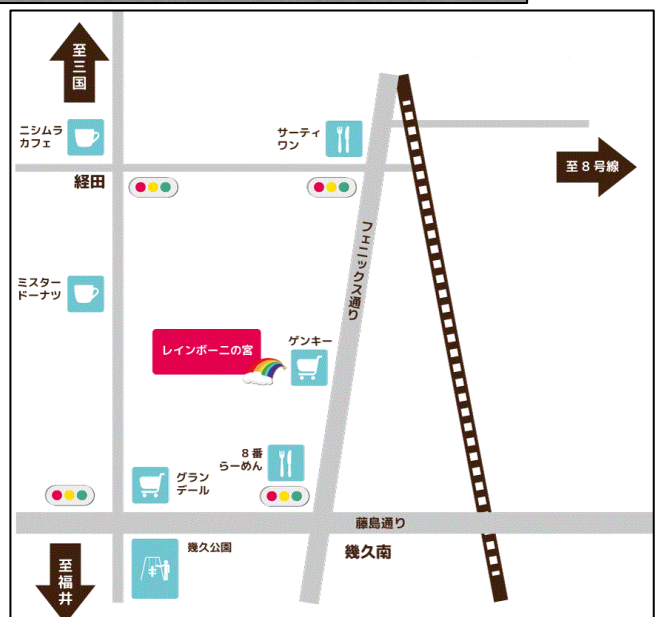
施設名	小規模特別養護老人ホーム 桜手苑		
運営法人	社会福祉法人 新清会		
定員 (内訳)	29名	ユニット型個室 29名	
所在地	〒910-0005 福井市大手2丁目22-18		
TEL	0776-26-7070	FAX	0776-26-0022
URL	ooteen.org/small/		
アクセス	JR福井駅より徒歩5分		
利用料	居住費	2,300円 (月額)	
	食費	朝食：300円 昼食：600円 夕食：600円	
	その他	医療費 理美容代 レクリエーション費 等	
特長・特色	3つのユニットからなる施設で9~10人の少人数で「施設」ではなく「家」とし各ユニットごとにより在宅に近い環境で個性やリズム等、ご利用者一人一人に合わせた日常生活を営む事が出来るよう支援します。		



施設名	地域密着型小規模特別養護老人ホーム 花むつ苑		
運営法人	社会福祉法人 新清会		
定員（内訳）	29名	ユニット型個室 29名	
所在地	〒918-8014 福井市花堂中1丁目5-6		
TEL	0776-34-8762	FAX	0776-34-8760
URL	shinseikai-f.org/hanamutsuen/		
アクセス	JR 越前花堂駅から徒歩3分、福井鉄道 福武線「花堂駅」下車 徒歩5分、 京福バス「花堂」下車 徒歩約5分		
利用料	居住費	2,200円（日額）	
	食費	朝食：400円 昼食：550円 夕食：550円	
	その他	散髪は希望に応じて、出張美容等で対応しています。	
特長・特色	JRの駅近く、交通のアクセスが便利な施設です。1人1人の個性や生き方を尊重した、心の通う介護と生活支援を実施しています。 ショートステイ、デイサービス、小規模多機能ホームを併設しております。		



施設名	小規模特別養護老人ホーム レインボーニの宮		
運営法人	社会福祉法人 福井康久会		
定員 (内訳)	29名	ユニット型個室 29名	
所在地	〒910-0015 福井市ニの宮2丁目8-21		
TEL	0776-21-2821	FAX	0776-21-2823
URL	http://rainbow-kaigo.com/		
アクセス	京福バス「医師会館口」下車 徒歩3分		
利用料	居住費	2,500円 (月額)	
	食費	朝食: 330円 昼食: 550円 夕食: 550円 おやつ: 110円	
	その他	持込電化製品 1種類につき 300円 (月額)	
特長・特色	市内北部の住宅街に位置し、アクセスのしやすい場所にあります。 「やさしい介護」を目指し、ご入居者様、ご家族様の立場にたって、常に寄り添いながらサポートをいたします。		



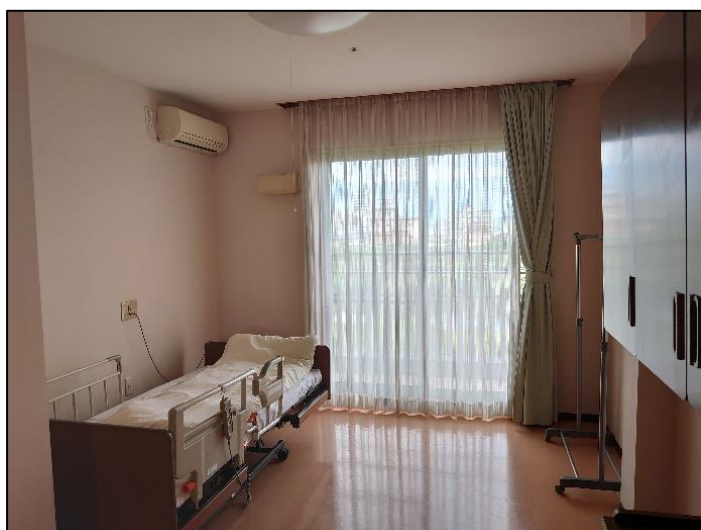
施設名	あるば・あい		
運営法人	社会福祉法人 福寿会		
定員 (内訳)	29名	ユニット型個室 29名	
所在地	〒910-0859 福井市日之出3丁目16-18		
TEL	0776-21-0181	FAX	0776-21-0186
URL	http://www.maroon.dti.ne.jp/fukujukai/index.html		
アクセス	JR福井駅東口より徒歩7分		
利用料	居住費	2,000円 (日額)	
	食費	朝食：350円 昼食：500円 夕食：500円 おやつ代：150円	
	その他	日用品費：200円	
特長・特色	医療と介護の連携を図り、地域における医療・介護サービスの拠点として地域の高齢者サービスの向上に努め、地域住民の期待に応える「喜ばれるサービス」を提供します。当施設では、オゾン発生装置によるオゾン噴霧を行い、細菌やウイルスに対する施設内消毒を常時実施しております。		



施設名	第2藤島園 そよかぜホーム		
運営法人	社会福祉法人 藤島会		
定員(内訳)	29名	ユニット型個室 29名	
所在地	〒910-0105 福井市河合勝見町4-24-1		
TEL	0776-55-1313	FAX	0776-55-1314
URL	www.fujishimaen.or.jp		
アクセス	JR森田駅から車で15分、えちぜん鉄道「鷲塚針原駅」下車 徒歩約15分		
利用料	居住費	2,400円(月額)	
	食費	1,600円(月額)	
	その他	理容代:2,000円(1回)	
特長・特色	ご利用者の生活習慣やお考えを尊重し、家庭的な雰囲気を大切にしています。家庭で介護を受けられない方をお迎えして援助させていただきます。居室は全室個室、トイレ洗面所付きの過ごしやすい環境です。		



施設名	地域密着型特別養護老人ホーム なの花		
運営法人	社会福祉法人 町屋福社会		
定員 (内訳)	29名	ユニット型個室 29名	
所在地	〒918-8057 福井市加茂河原3丁目1-22		
TEL	0776-36-8784	FAX	0776-36-8719
URL	https://www.nanohana-f.com/		
アクセス	京福バス 社北校運動公園線「加茂河原3丁目」下車 徒歩1分 車 JR福井駅より公園通りを西進、ローソン福井加茂河原店を左折(約10分)		
利用料	居住費	個室：2,700円(日額)	
	食費	1,500円(日額)	
	その他	理容代金：1,500円(月一回) 顔そり代：500円(月一回)	
特長・特色	施設理念に掲げた「ひとりひとりの想いを大切に」のもと、入居者の方の「想い」と「生活」の支えになれるよう頑張っています。その中で皆さんが元気に過し「想い」が実現できるよう、科学的介護に取り組んでいます。		



施設名	六条ホームやわらぎ		
運営法人	社会福祉法人 六条厚生会		
定員 (内訳)	29名	ユニット型個室 29名	
所在地	〒918-8135 福井市下六条町 217-4		
TEL	0776-41-8600	FAX	0776-41-8601
URL	http://rokujiyokoseikai.jp/		
アクセス	京福バス「産業会館前」下車 徒歩2分		
利用料	居住費	2,100円 (月額)	
	食費	朝食：360円 昼食：570円 夕食：570円	
	その他	理美容代：1,500円	
特長・特色	福井市南東部の田園広がる六条地区に、福井厚生病院と隣接しています。医療との連携を密に図り、入居者様が安全に安心して生活できるよう支援しています。また、終の住処となるべく『寄り添いのケア』を提供しています。		



施設名	松本ホームやわらぎ		
運営法人	社会福祉法人 六条厚生会		
定員 (内訳)	29名	ユニット型個室 29名	
所在地	〒910-0003 福井市松本1丁目2-19		
TEL	0776-26-4165	FAX	0776-26-4160
URL	http://rokujoyokoseikai.jp/		
アクセス	えちぜん鉄道「福井口駅」下車 徒歩2分		
利用料	居住費	2,100円 (月額)	
	食費	朝食：360円 昼食：570円 夕食：570円	
	その他	理美容代：1,800円	
特長・特色	福井市中心部の閑静な住宅街に位置し、1階は障がい者の支援、2階と3階は特別養護老人ホーム/短期入所生活介護を提供しています。法人の理念である福祉の「共生」をいち早く取り入れ、実践しています。		



4 グループホーム（認知症対応型共同生活介護）

施設の概要

認知症の症状がある方が、少人数で共同生活をしながら、家庭的な雰囲気の中で、食事、入浴、排泄などの介護サービスを受けることができます。

サービス利用対象者

福井市に住民票がある方のみ利用できます。

要介護認定等：要支援2、要介護1～要介護5の認定があり、認知症の症状がある方

費用

原則、介護サービス費用（介護報酬の1～3割負担分）と施設利用料が必要です。

介護サービス費用
(各人によって1～3割自己負担)

+

施設利用料
(居住費、食費、その他)

※ 利用料は次ページ以降、下記のように記載されています。(一例)

※ 利用料は利用内容によって異なるため、施設へ直接ご確認ください。

利用料	居住費	個室：●●●円（日額）	多床室：●●●円（日額）
	食費	朝食：●●●円	昼食：●●●円 夕食：●●●円
	その他	理美容代：●●●円	●●代：●●●円 ●●代：●●●円

施設名	グループホーム楽ちんの家 笑楽		
運営法人	一般社団法人イージーケアネット福井		
定員 (内訳)	9名	個室：9名	
所在地	〒910-2213 福井市大久保町 1-61		
TEL	0776-96-7080	FAX	0776-96-7081
URL	http://www.rakuchinnoie.com		
アクセス	京福バス 大野線「市波」下車 徒歩5分、JR市波駅 下車 徒歩3分、福井インターから大野方面へ車で10分		
利用料	居住費	個室：1,700円 (月額)	
	食費	月額：1,500円 (3食・おやつ含む)	
	その他	光熱費：300円 (月額)、理美容代：1,900円	
特長・特色	田んぼに囲まれたのどかな環境で、美山ならではの地域の方々の温かさを感じられるグループホームです。畑で取れた美味しい野菜やお米を使って料理を作り、一人ひとりが役割を持って生活しています。おかげさまの心を大切に、利用者さんの「やってみよう」「ここへ行ってみたい」という思いや夢を形にしていきます。		



施設名	いちご月見の里		
運営法人	医療法人 健康会		
定員 (内訳)	18名	ユニット型個室：18名	
所在地	〒918-8011 福井市月見4丁目20-47		
TEL	0776-34-5515	FAX	0776-34-7715
URL	http://kenkoukai.or.jp/carehouse/tsukiminosato/		
アクセス	京福バス「藤ヶ丘」下車 徒歩4分		
利用料	居住費	1,500円(日額)/45,000円(月額)	
	食費	朝食：350円 昼食：600円 夕食：600円 おやつ：150円 1,700円(日額)/51,000円(月額)	
	その他	水道光熱費：500円(日額)/15,000円(月額) 理美容代・オムツ類・嗜好品 等々は実費負担	
特長・特色	ひとりひとりのお気持ち、ご家族の思いを尊重します。また、体調の維持、習慣や趣味等の継続のため、介護職員をはじめ、看護やリハビリ、口腔栄養の専門職が日常生活を支えます。		



施設名	いちご和えの里		
運営法人	医療法人 健康会		
定員 (内訳)	9名	ユニット型個室：9名	
所在地	〒910-0856 福井市勝見3丁目20-12		
TEL	0776-27-0015	FAX	0776-27-0815
URL	http://kenkoukai.or.jp/carehouse/aenosato/		
アクセス	JR 福井駅より車で約10分、北陸自動車道 福井ICより車で約10分 京福バス「西方1丁目」下車 徒歩約3分、「御幸3丁目」下車 徒歩約5分		
利用料	居住費	1,500円(日額)/45,000円(月額)	
	食費	朝食：350円 昼食：600円 夕食：600円 おやつ：150円 1,700円(日額) / 51,000円(月額)	
	その他	水道光熱費：500円(日額)/15,000円(月額) 理美容代・オムツ類・嗜好品 等々は実費負担	
特長・特色	福井市中心部から近く、駅前やデパート等の買い物や外出行事が充実しています。入居様が楽しく、安心して生活ができるように常に入居者の声に耳を傾け、寄り添うケアを目指しています。		



施設名	グループホーム匠		
運営法人	医療法人 厚生会		
定員 (内訳)	18名	ユニット型個室：18名	
所在地	〒910-0063 福井市灯明寺4丁目1706		
TEL	0776-28-3232	FAX	0776-28-3231
URL	http://www.koseikaigroup.jp/welfare/syousai/takumi_group.html		
アクセス	えちぜん鉄道「新田塚駅」下車 徒歩15分		
利用料	居住費	居室代：1,930円 (日額)	
	食費	食事代 1,550円 (日額) (朝食・昼食・夕食・おやつ・お茶代)	
	その他	寝具レンタル料：1日310円 水道・光熱費：1日510円	
特長・特色	利用者様お一人お一人の培った力を活かし、ゆったりとした環境の中で、利用者様が安心して穏やかな人生を歩む事が出来る様にお手伝いをさせていただきます。		

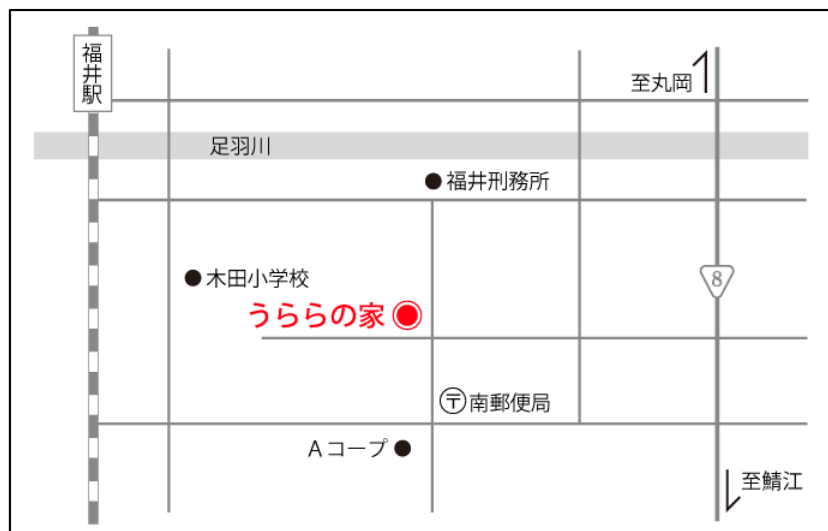


施設名	富永グループホーム		
運営法人	医療法人 富永病院		
定員 (内訳)	9名	従来型個室：9名	
所在地	〒918-8004 福井市西木田3丁目5-13		
TEL	0776-36-1851	FAX	0776-33-3384
URL			
アクセス	京福バス「山奥町」下車 徒歩1分		
利用料	居住費	1,100円 (日額)	
	食費	朝食：206円 昼食：309円 夕食：391円 おやつ代：67円 ※全て日額	
	その他	水道光熱費：550円 (日額)	
特長・特色	当グループホームより徒歩1分の場所に母体の病院があります。日頃から頻りに病院と連携しており安心して過ごせるように支援させていただいております。		

施設名	グループホームけんとく		
運営法人	医療法人 穂仁会		
定員 (内訳)	27名	ユニット型個室：27名	
所在地	〒910-0021 福井市乾徳4丁目4-18		
TEL	0776-30-5100	FAX	0776-30-5150
URL	http://www.otaki-hp.or.jp/group/grouphome-kentoku/		
アクセス	京福バス 越前海岸ブルーライン、大安寺線、川西・三国線「湊新町」下車すぐ		
利用料	居住費	部屋代：2,100円(日額) 水道光熱費：480円(日額)	
	食費	1,200円(日額)	
	その他	おむつ代：30円～160円(1枚)・電気代：55円(日額/1機)	
特長・特色	職員が利用者一人一人のペースに合わせることで、認知症の方も心を穏やかにし過ごして頂けるよう努めています。また、季節ごとに様々なイベントを催し、その様子を瓦版にしてご家族にお送りしています。		



施設名	グループホームうらら		
運営法人	医療法人 雄久会		
定員 (内訳)	18名	ユニット型個室：18名	
所在地	〒918-8105 福井市木田1丁目 3308		
TEL	0776-33-2555	FAX	0776-33-1612
URL	http://www.hikarigroup.jp/urara		
アクセス	すまいるバス (木田・板垣方面) 「板垣中央公園口」下車 徒歩1分		
利用料	居住費	1,234円 (月額)	
	食費	朝食：300円 昼食：400円 夕食：500円 おやつ：100円	
	その他	光熱水費：411円 (月額) 理美容代：1,500円 布団リース一式：1,460円 (月額) シーツ代：266円 (1回) 清拭タオル：15円 (1枚) 家族会費：1,000円 (月額) 電気代 (1機種)：50円 (月額・1機種)	
特長・特色	当施設は福井市の中心住宅地、明倫地区に立地し国道8号線や旧8号線からのアクセスも便利です。家庭的雰囲気の中、スタッフが利用者様の思いに沿ったケア・話し相手・美味しいお食事を提供しご満足いただいています。		

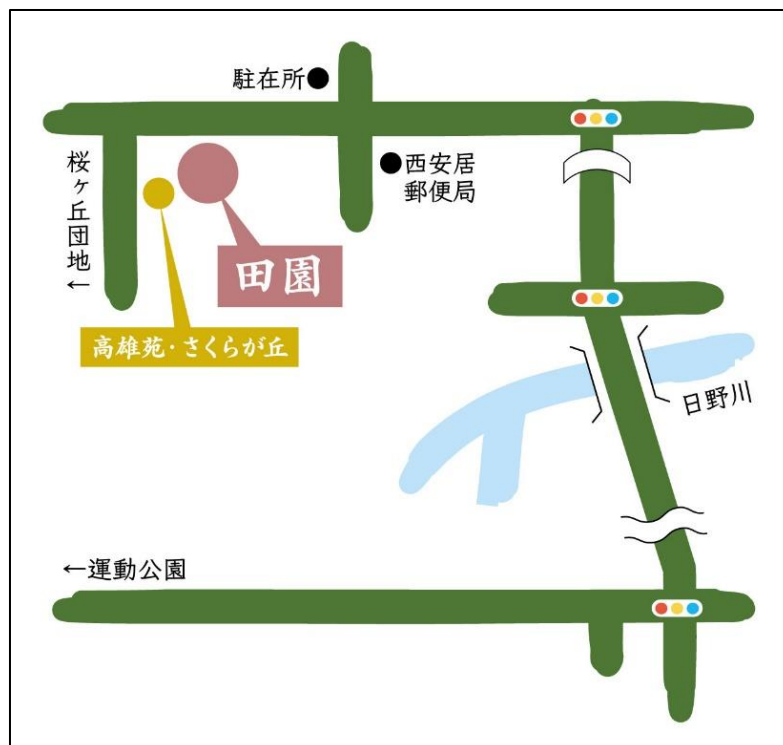


施設名	グループホームしみず		
運営法人	株式会社 仁愛ケアサービス		
定員 (内訳)	18名	ユニット型個室：18名	
所在地	〒910-3602 福井市竹生町 32-48		
TEL	0776-98-7890	FAX	0776-98-7891
URL	http://www.jintai-cs.co.jp/		
アクセス	京福バス「竹生」下車 徒歩2分		
利用料	居住費	個室：2,100円 (日額)	
	食費	1,500円 (日額)	
	その他	水道光熱費：500円 (日額)	
特長・特色	家庭的な環境の中で利用される方一人ひとりのペースに合わせた介護で、ゆったりと楽しくその人らしくをモットーに生活をして頂いております。		



施設名	みどりの森グループホーム		
運営法人	公益財団法人 松原病院		
定員 (内訳)	18名	従来型個室：18名	
所在地	〒910-0017 福井市文京2丁目6-10		
TEL	0776-28-7253	FAX	0776-28-7250
URL	www.fmatsubara.com		
アクセス	京福バス「市立図書館前」下車 徒歩約2分、「明道中学校前」下車 徒歩約1分		
利用料	居住費	1,500円 (月額)	
	食費	朝食：300円 昼食：400円 夕食：400円	
	その他	消耗品等：実費 理美容代：実費 紙おむつ等：実費	
特長・特色	利用者さんはそれぞれが、得意な作業に参加したり、会話やレクリエーションを楽しんだり、一日をご自分のペースでゆっくりと過ごしておられます。日中は買い物や散歩に出かけたり等、地域の方々との交流もあります。		

施設名	グループホーム 田園		
運営法人	社会福祉法人 安居福祉会		
定員 (内訳)	9名	ユニット型個室：9名	
所在地	〒918-8076 福井市本堂町 51-38-1		
TEL	0776-37-0123	FAX	0776-37-0123
URL	http://www.takaoen.jp/		
アクセス	京福バス 西安居線「高雄苑前」下車 徒歩1分		
利用料	居住費	1,000円 (日額)	
	食費	朝食：200円 昼食：400円 夕食：400円 おやつ：100円	
	その他		
特長・特色	元気な高齢者向けの新しい住居スタイルを提供いたしております。特別養護老人ホームも併設していますので、介護度の進行による特養施設への移動も変わらぬ環境のままスムーズに対応できます。		



施設名	グループホーム あたご		
運営法人	社会福祉法人 あすなる会		
定員 (内訳)	9名	ユニット型個室：9名	
所在地	〒918-8007 福井市足羽5丁目5-17		
TEL	0776-33-7081	FAX	0776-33-7077
URL			
アクセス	フェニックス通り毛矢交差点を車で西進、足羽山トンネルを抜け直進約700m、すまいるバス(照手・足羽方面)「足羽5丁目」下車 徒歩1分		
利用料	居住費	2,410円 (月額)	
	食費	朝食：410円 昼食：620円 (おやつ代含む) 夕食：570円	
	その他	散髪代：1,600円	
特長・特色	温かで家庭的な雰囲気の中で、楽しく穏やかに安心して過ごせるよう、きめ細やかなケアを行っています。また、個別性を尊重し、共に寄り添い、常に利用者様の心の声に耳を傾けその人らしい生活をサポートしています。		



施設名	愛全園グループホーム		
運営法人	社会福祉法人 足羽福祉会		
定員 (内訳)	9名	ユニット型個室：9名	
所在地	〒910-0835 福井市丸山町 40-7		
TEL	0776-53-5411	FAX	0776-53-5433
URL	https://www.asuwafukushikai.jp		
アクセス	えちぜん鉄道「越前新保駅」下車 徒歩3分 (0.3km) 京福バス「心臓センター」下車 徒歩1分 (170m)		
利用料	居住費	2,020円	
	食費	1,500円	
	その他		
特長・特色	認知症の方が食事の支度や掃除、洗濯などを共同で行い、家庭的で落ち着いた中で生活が送れるよう支援しています。		



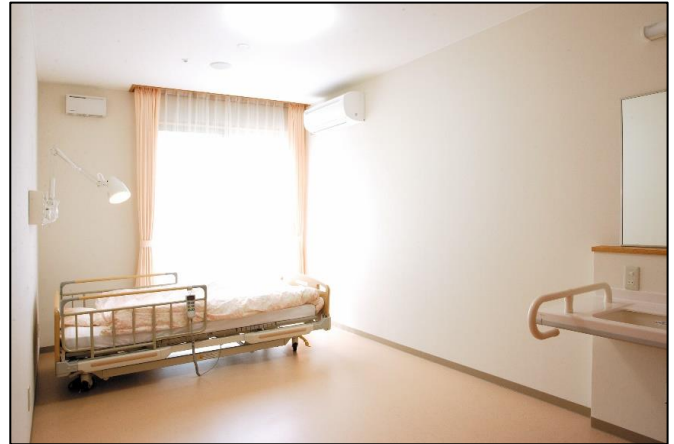
施設名	グループホーム美山		
運営法人	社会福祉法人 足羽福祉会		
定員 (内訳)	9名	個室：9名	
所在地	〒910-2351 福井市美山町 6-1		
TEL	0776-90-3330	FAX	0776-90-3323
URL	https://www.asuwafukushikai.jp		
アクセス	JR 美山駅 下車 徒歩 5分		
利用料	居住費	2,020 円 (日額)	
	食費	朝食：300 円 昼食：600 円 夕食：600 円	
	その他	水分代：100 円	
特長・特色	「美山で育ち、美山で暮らす…」ふるさと美山の美しい山並みや、近隣官公庁、中学校等といった様々な地域拠点とのふれあいの中で、利用者様が住み慣れた地域での「安心・安全」な暮らしの継続を支援します。		



施設名	グループホームあさくらの家東郷		
運営法人	社会福祉法人 一乗谷友愛会		
定員 (内訳)	9名	個室：9名	
所在地	〒910-2165 福井市東郷ニヶ町 6-2-1		
TEL	0776-41-8500	FAX	0776-41-8501
URL	http://www.asakuraen.jp		
アクセス	京福バス「足羽支所前」下車 徒歩2分		
利用料	居住費	1,900円 (月額)	
	食費	朝食：350円 昼食：500円 夕食：450円	
	その他		
特長・特色	福井市在住で認知症と認定された方が対象となる地域密着型の入居施設です。小規模多機能型居宅介護事業所に併設しており、住み慣れた地域で長く生活ができるようサポートしています。		



施設名	グループホームあさくら		
運営法人	社会福祉法人 一乗谷友愛会		
定員 (内訳)	18名	個室：18名	
所在地	〒918-8135 福井市下六条町 18-37		
TEL	0776-41-8408	FAX	0776-41-8401
URL	http://www.asakuraen.jp		
アクセス	京福バス「県産業会館・厚生病院」下車 徒歩 10分		
利用料	居住費	2,000円 (月額)	
	食費	朝食：250円 昼食：500円 夕食：450円	
	その他		
特長・特色	福井市在住で認知症と認定された方が対象となる地域密着型の入居施設です。限りなく家庭に近い環境の中、職員と一緒に食事作りなどを行いながら、他の入居者と共に生活ができるよう支援しています。		



施設名	グループホーム ゆうなぎ		
運営法人	社会福祉法人 国見慈光会		
定員 (内訳)	9名	個室：9名	
所在地	〒910-3402 福井市鮎川町 91-37		
TEL	0776-88-2440	FAX	0776-88-2441
URL	http://g-light-hy.com/wp/yuunagi/		
アクセス	京福バス ブルーライン線「鮎川海水浴場」下車 徒歩 2分		
利用料	居住費	42,000 円 (月額)	
	食費	1,160 円 (3食+お菓子代)	
	その他	水光熱費：18,000 円 在診療代：3,500 円	
特長・特色	越前海岸に面した風光明媚な土地柄に立地。近くには保育園もあり、子供が遊びに来たり、近所の方が野菜を持って来てくださったり、田舎ならではの交流があります。		



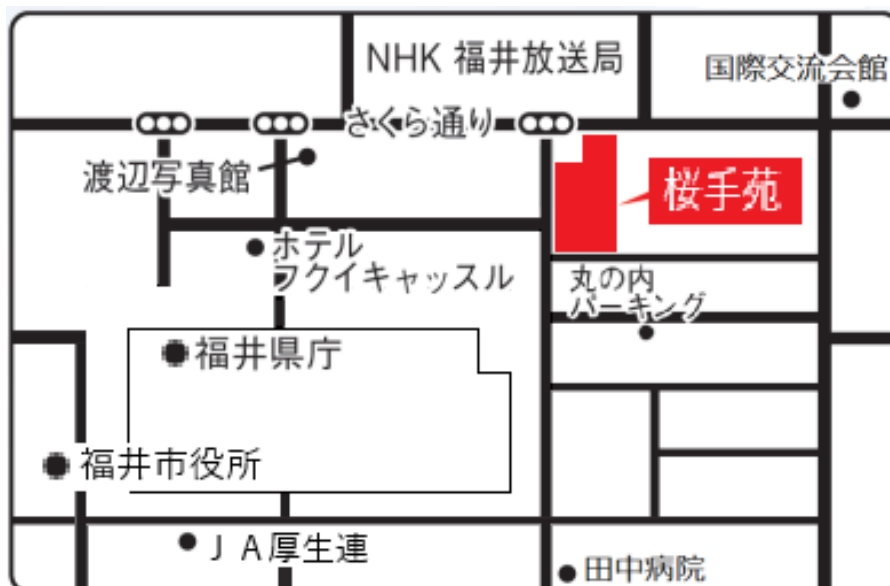
施設名	グループホーム翠		
運営法人	社会福祉法人 慈豊会		
定員 (内訳)	9名	ユニット型個室：9名	
所在地	〒918-8221 福井市堅達町 24-1		
TEL	0776-53-2586	FAX	0776-53-3813
URL	http://www.sansuien.jp		
アクセス	福井交通乗合タクシー 円山重立線「堅達口」下車 徒歩5分 福井市地域コミュニティバス コシヒカリの里号「山翠苑口」下車 徒歩3分		
利用料	居住費	1,600円 (月額)	
	食費	1,400円 (月額)	
	その他	水道光熱費 500円/日 共益費(おやつ代) 150円/日 外出・外食 オムツ代 実費 理美容代 1,500円 その他諸費用 実費	
特長・特色	いつも笑顔で穏やかにその人らしい生活を。少人数のゆったりとした家庭的な環境の中で、入浴・排泄・食事等の介護や日常生活上の機能訓練等の支援を受けながら、自立した共同生活を営むことができます。できる限りこれまでの日常生活を継続できるように、地域とのつながりも大切にしています。		



施設名	あさむつの森		
運営法人	社会福祉法人 新清会		
定員 (内訳)	9名	ユニット型個室：9名	
所在地	〒918-8156 福井市引目町 21-9-2		
TEL	0776-38-9285	FAX	0776-38-9281
URL	http://shinsekai-f.org		
アクセス	県道 229 号線 (旧 8 号線) 音楽堂ハーモニーホール交差点から車で西へ 2 km 福井鉄道「ハーモニーホール駅」から徒歩で 20 分		
利用料	居住費	1,500 円	
	食費	朝食：400 円 昼食：550 円 夕食：550 円 おやつ：100 円	
	その他		
特長・特色	入居者の方と家族同様な信頼関係を築く事を第一に型にはまった介護ではなく、個人に合わせ対応しておりホームな雰囲気では自由でゆっくりとした時間が流れています。		



施設名	グループホーム桜手苑		
運営法人	社会福祉法人 新清会		
定員 (内訳)	9名	ユニット型個室：9名	
所在地	〒910-0005 福井市大手2丁目22-18		
TEL	0776-26-7070	FAX	0776-26-0022
URL	ooteen.org/group/		
アクセス	JR 福井駅より徒歩 10分		
利用料	居住費	2,300円 (月額)	
	食費	朝食：300円 昼食：600円 夕食：600円	
	その他	理美容代、おむつ代、レクリエーション費 等	
特長・特色	入居者と家族同様の信頼関係を築く事を第一に考え型にはまった介護でなく個人に合わせ対応を自由に行っています。家庭的な環境の下で日常生活のお世話や介護、人として当たり前の生活を送ることが出来る「家」です。		



施設名	二の丸苑 グループホーム		
運営法人	社会福祉法人 新清会		
定員 (内訳)	27名	個室：27名	
所在地	〒910-0005 福井市大手2丁目21-3		
TEL	0776-26-2020	FAX	0776-26-2121
URL	http://shinseikai-f.org/		
アクセス	JR 福井駅より徒歩で10分		
利用料	居住費	2,100円 (月額) ※一部 1,800円	
	食費	朝食：300円 昼食：600円 夕食：600円	
	その他		
特長・特色	春には桜通りの桜が鑑賞でき、福井駅からも近い、アクセスに恵まれた施設です。利用者一人ひとりのニーズに合ったサービスを提供しています。		



施設名	グループホームあそうづ		
運営法人	社会福祉法人 白山会		
定員 (内訳)	18名	ユニット型個室：18名	
所在地	〒918-8183 福井市浅水三ヶ町 1-29-2		
TEL	0776-50-1165	FAX	0776-50-1175
URL	http://www.hakusankai.sakura.ne.jp/		
アクセス	福井鉄道 福武線「浅水駅」下車 徒歩 10分		
利用料	居住費	家賃：1,500円 (月額)	
	食費	朝食：320円 昼食：460円 夕食：460円	
	その他	光熱水費：500円 (月額)	
特長・特色	食事を美味しく、楽しんでいただけるよう職員が献立を考え、利用者の方に喜んでいただける食事作りを心掛けています。また、個々の能力に応じた手伝いをしていただき、生活の質の向上を目指しています。		



施設名	グループホーム レインボー灯明寺		
運営法人	社会福祉法人 福井康久会		
定員 (内訳)	9名	ユニット型個室：9名	
所在地	〒910-0062 福井市灯明寺町 59-12-1		
TEL	0776-23-3060	FAX	0776-23-3061
URL	http://rainbow-kaigo.com/rainbowtomyoji/		
アクセス	京福バス「ニの宮2丁目」下車 徒歩3分		
利用料	居住費	1,600円 (月額)	
	食費	朝食：330円 昼食：550円 夕食：550円 おやつ：110円	
	その他	共益生活費：500円	
特長・特色	家庭的な雰囲気の中で本人のペースに合わせてゆっくり過ごしていただいています。併設されている認知症デイサービス利用者との交流も盛んで一緒にレクに参加しています。		



施設名	グループホーム レインボー21		
運営法人	社会福祉法人 福井康久会		
定員 (内訳)	18名	ユニット型個室：18名	
所在地	〒910-0804 福井市高木中央3丁目1601		
TEL	0776-57-2800	FAX	0776-57-2801
URL	http://rainbow-kaigo.com/rainbow21		
アクセス	京福バス「藤島園」下車 徒歩3分		
利用料	居住費	1,500円 (日額)	
	食費	朝食：330円 昼食：550円 夕食：550円 おやつ：110円	
	その他	共益生活費：550円	
特長・特色	静かな環境の中、アットホームな雰囲気、ご本人のペースにあわせてのんびりと過ごして頂いています。建物の1階部分が小規模多機能となっており、利用者間の交流も行っております。		



施設名	グループホーム たぶのき		
運営法人	社会福祉法人 福井ゆうあい会		
定員 (内訳)	9名	ユニット型個室：9名	
所在地	〒910-0001 福井市大願寺3丁目3-6		
TEL	0776-27-3940	FAX	0776-27-3036
URL	http://fukui-youi.com/publics/index/89/		
アクセス	京福バス「医師会館前」下車 徒歩約10分		
利用料	居住費	個室：2,400円 (日額)	
	食費	朝食：370円 昼食：530円 夕食：475円	
	その他	理美容代：1,000円	
特長・特色	グループホームとユニット型指定介護老人福祉施設との複合施設です。家庭的な環境の中で、可能な限り自立した日常生活を送ることができるようにお一人お一人に合わせた支援を行います。		



施設名	グループホーム 宝珠の郷		
運営法人	社会福祉法人 福聚会		
定員 (内訳)	18名	ユニット型個室：18名	
所在地	〒910-3116 福井市内山梨子町 3-46		
TEL	0776-83-0800	FAX	0776-83-0825
URL	https://houjuen.org/		
アクセス	京福バス「島山梨子」下車 徒歩約5分		
利用料	居住費	1,400円 (月額)	
	食費	朝食：250円 昼食：400円 夕食：450円 おやつ：100円	
	その他	光熱水費：500円 (月額) その他：実費	
特長・特色	どんなときも、入居者様と向き合い・喜び合い・支え合い・共感しあう、こうした「家族のようなつながり」を求め続ける職員とともに、穏やかに、そして心豊かに生活していただける施設です。		



施設名	グループホーム ふじしま		
運営法人	社会福祉法人 藤島会		
定員 (内訳)	9名	ユニット型個室：9名	
所在地	〒910-8513 福井市高木中央3丁目1701		
TEL	0776-52-1166	FAX	0776-52-1144
URL	www.fujishimaen.or.jp		
アクセス	京福バス「藤島園前」下車 徒歩すぐ		
利用料	居住費	2,000円 (月額) 水道光熱費：500円 (月額)	
	食費	朝食：400円 昼食：600円 (おやつ含む) 夕食：500円	
	その他	シーツリネン代：敷きシーツ100円 (1回) 掛けカバー：150円 (1回)	
特長・特色	認知症の方が、少人数の家庭的な暮らしの中でスタッフのサポートを受けながら、安心して出来るだけ自立した生活を営むことができるようにケアをする居住施設です。		



施設名	認知症対応型共同生活介護事業所 やよいの森		
運営法人	社会福祉法人 弥生福祉会		
定員 (内訳)	18名	ユニット型個室：18名	
所在地	〒918-8021 福井市門前1丁目120		
TEL	0776-34-5112	FAX	0776-34-5112
URL	http://www.aijuen.com		
アクセス	京福バス「みどり図書館前」下車 徒歩約5分		
利用料	居住費	1,650円 (月額)	
	食費	朝食：250円 昼食：515円 夕食：485円 おやつ：100円	
	その他	光熱水費：510円 (月額) TV受信料：600円 (月額) 理美容代：1,800円 (1回)	
特長・特色	足羽山のふもと西部緑道など多くの自然に囲まれ、落ち着いた環境での暮らしが楽しめます。スタッフ一同、地域との関わりの中でその人らしい生活を送れる支援を心掛けています。付近に同法人の特別養護老人ホームあり。		



施設名	グループホーム幸の家		
運営法人	社会福祉法人 鷹山会		
定員 (内訳)	18名	個室：18名	
所在地	〒910-3378 福井市免鳥町 22-70		
TEL	0776-86-1855	FAX	0776-86-1855
URL	http://www.yuwaen.jp		
アクセス	京福バス「免鳥」下車 徒歩 10分		
利用料	居住費	1,300円 (月額)	
	食費	朝食：280円 昼食：380円 夕食：440円 おやつ：100円	
	その他	理美容代：1,000円 光熱水費：500円 (月額)	
特長・特色	福井市西部沿岸部に位置し周りは木々に囲まれており、鷹巣海水浴場もあり四季の移り変わりを感じる事が出来ます。のどかな自然を感じながら穏やかにのんびり過ごせるよう生活への支援を致します。		



施設名	グループホーム らくや		
運営法人	社会福祉法人 向陽会		
定員 (内訳)	9名	ユニット型個室：9名	
所在地	〒910-0134 福井市上野本町1丁目3912		
TEL	0776-56-8808	FAX	0776-56-8807
URL	http://coco-morita.jp/rakuya.html		
アクセス	JR 森田駅から車で約3分		
利用料	居住費	2,100円 (月額)	
	食費	1,300円 (月額)	
	その他	理美容代、オムツ代等は実費	
特長・特色	もうひとつの我が家として、認知症の方が家庭的な雰囲気の中で、少人数で共同生活を送ることにより、認知症の病状の進行を緩和、よりよい日常生活を送れるよう支援しています。		

施設名	県民せいきょう岡保きらめき		
運営法人	福井県民生活協同組合		
定員（内訳）	18名	18名	
所在地	〒918-8234 福井市曾万布町 7-18-1		
TEL	0776-52-0840	0776-52-0840	0776-52-0811
URL	https://www.fukui.coop/care/shisetsu/okabo-kirameki/		
アクセス	京福バス「曾万布」下車 徒歩7分、済生会病院より徒歩10分		
利用料	居住費	2,000円（月額） 内訳：室料1,500円・光熱費500円	
	食費	朝食：400円 昼食：600円 夕食：550円	
	その他	医療費、その他日常生活において通常必要となる日用品、教養娯楽費、嗜好品、交通費等	
特長・特色	当施設は、自然豊かな田園に立地しております。ご利用者の「～したい」という想いを実現する活動の一環として地域のご協力の下、畑作りや地域行事へ参加し「自分らしく」暮らすことができるようサポートしています。		



ホームページはこちら↓



施設名	グループホーム楓		
運営法人	メイプルケア有限会社		
定員 (内訳)	18名	ユニット型個室：18名	
所在地	〒910-0016 福井市大宮4丁目13-1		
TEL	0776-25-0042	FAX	0776-25-0112
URL			
アクセス	えちぜん鉄道「日華化学前」下車 徒歩 300m 京福バス「二の宮」下車 徒歩 400m		
利用料	居住費	1,500円 (月額)	
	食費	朝食：230円 昼食：450円 夕食：550円 おやつ：120円	
	その他	理美容代：実費	
特長・特色	<p>「住み慣れたこの街でいつまでも自分らしく暮らしたい。」と願う方々が、楽しく安心して共同生活を送ることができる、家庭的な雰囲気のグループホームです。</p> <p>誕生会や新年会はもちろん、花見をはじめ季節を感じていただけるような外出事や祭りに参加したり、買い物や散歩の機会を通じて地域の方々との交流を深めることで、住み慣れた地域で、今までどおりの生活が継続できるよう支援いたします。</p>		



施設名	ほのかな家		
運営法人	有限会社 ケア・ユニット		
定員 (内訳)	9名	ユニット型個室：9名	
所在地	〒910-0033 福井市三郎丸2丁目812		
TEL	0776-97-5277	FAX	0776-97-5272
URL	https://www.care-unit.com/		
アクセス	日新さんさんバス「三郎丸2丁目」下車 徒歩2分		
利用料	居住費	60,000円 (月額)	
	食費	朝食：320円 昼食：420円 夕食：520円	
	その他	水光熱費 500円 (日額) 寝具代 100円 (日額) 生活用品費 200円 (日額)	
特長・特色	ご本人の個性を尊重し、毎日を笑って過ごすことができるようサポートをさせていただきます。		

施設名	グループホーム すのうどろっぷ		
運営法人	社会福祉法人 すのうどろっぷ		
定員 (内訳)	18名	ユニット型個室：18名	
所在地	〒918-8237 福井市和田東1丁目 2218		
TEL	0776-21-1576	FAX	0776-21-1596
URL	https://snow-dp.co.jp/		
アクセス			
利用料	居住費	48,000～57,000円 (月額)	
	食費	朝食：350円 昼食：500円 夕食：500円	
	その他	理美容代、診察代 (実費)	
特長・特色	認知症のある高齢者が、民家や家庭のような環境で介護を受けながら入居者の方々・介護職員と共同生活をする場所を指します。家庭的で落ち着いた雰囲気、食事の支度や掃除、洗濯などの作業を共同で行い、症状の進行を緩やかにし、できるだけ心身の機能を維持することを目的としています。安定した健やかな生活を送ることができるよう私たちスタッフが支援いたします。		



施設名	グループホーム和		
運営法人	有限会社 癒森会		
定員 (内訳)	9名	ユニット型個室：9名	
所在地	〒918-8055 福井市若杉町 25-18-1		
TEL	0776-34-5595	FAX	0776-63-5365
URL			
アクセス	京福バス「狐橋」下車 徒歩約1分		
利用料	居住費	1,500円 (月額)	
	食費	1,500円 (月額)	
	その他	水道光熱費 500円 (月額)	
特長・特色	当施設は、地域・家族との関わりを大切にしながら、入居者の人権を尊重し、自由でゆとりある生活が送れるよう支援しています。地域の方々との交流も大切にしながら、地域に馴染めるよう取り組んでいます。		



ほやねっと（地域包括支援センター）について

ほやねっとは、高齢者の介護・保健・福祉・医療などに関する相談を受ける、総合相談窓口です。介護サービスを利用したい場合は、お住まいの地区を担当しているほやねっとに、まずは電話でお気軽にご相談ください。



※ 開所時間外でも受け付けますので、電話でご連絡ください。

No.	ほやねっと名	住所	TEL・FAX	開所時間（※）	担当地区
1	ほやねっと明倫	木田1丁目3308 （うららの家内）	TEL:33-5777 FAX:33-1612	月～金 8:30～17:30 土 8:30～12:30	豊・木田
2	ほやねっとあたご	明里町9-20 （あたごデイサービス内）	TEL:33-6800 FAX:33-6801	月～金 8:30～17:15	足羽・湊
3	ほやねっと中央北	文京2丁目12-23 （福島ビル1階）	TEL:28-7271 FAX:63-5633	月～金 8:45～17:30	春山・宝永・松本
4	ほやねっと不死鳥	日之出4丁目3-12 （ふれあい公社内）	TEL:20-5683 FAX:27-5852	月～金 8:30～17:15	順化・日之出・旭
5	ほやねっとあずま	和田中町舟橋7-1 （済生会病院東館内）	TEL:28-8511 FAX:28-8111	月～金 8:30～17:00 土 8:30～12:30	和田・円山
6	ほやねっと大東	丸山町40-7 （愛全園3階）	TEL:53-4092 FAX:53-4093	月～金 9:00～17:00 土 9:00～13:00	啓蒙・岡保・東藤島
7	ほやねっと九頭竜	高木中央3丁目1701 （藤島園内）	TEL:57-0040 FAX:52-1212	月～金 8:30～17:15	中藤島・森田
8	ほやねっと北	新田塚1丁目42-1 （福井総合クリニック内）	TEL:25-2510 FAX:25-8263	月～水・金 8:15～17:15 木・土 8:30～12:30	西藤島・河合・明新
9	ほやねっとみなみ	下荒井町20-6 （水谷ビル1階）	TEL:43-1316 FAX:43-1317	月～金 8:30～17:15	清明・麻生津
10	ほやねっと社	福1丁目1710	TEL:36-1246 FAX:36-0156	月～金 8:30～17:30 土・日 8:30～12:30	社南・社北・社西
11	ほやねっと光	大瀬町23-101 （東安居苑2階）	TEL:35-0313 FAX:35-0301	月～金 8:30～17:15	日新・東安居・安居 一光・殿下・越廻 清水西・清水東 清水南・清水北
12	ほやねっと川西	仙町6-4	TEL:97-8003 FAX:97-8067	月～土 8:30～17:30	大安寺・国見 鶉・棗・鷹巣 本郷・宮ノ下
13	ほやねっと東足羽	下六条町201 （福井厚生病院内）	TEL:41-4135 FAX:41-3714	月～金 8:30～17:15	酒生・一乗 上文殊・文殊
	すいだに相談所	梶谷町12-9-2	TEL:90-3858	月～金 8:30～12:30	六条・東郷 美山

施設一覧（ほやねっと担当別）について

・次ページ以降は、ほやねっとの担当地域別に施設情報を一覧にまとめました。

(例) 1 ほやねっと明倫担当地域

No	名 称	サービス種類	掲載ページ
①	サービス付き高齢者向け住宅 すまいる・厚生	サ高住	P42
②	ル☆レーヴほのか	特定施設	P56
③	地域密着型小規模特別養護老人ホーム 花むつ苑	小規模特養	P77

施設一覧（ほやねっと担当別）の見方



(例)

No. 1の「サービス付き高齢者向け住宅 すまいる・厚生」は、ほやねっと明倫が担当する地域に所在し、サービス種類※が「サービス付き高齢者向け住宅」で、42ページに当該施設の詳細情報が掲載されていることを表しています。
また、各施設等のおおよその所在地を把握してもらうことを目的として、地図も掲載していますので併せてご確認ください。

※ サービス種類の表記について

- 特 養 : 特別養護老人ホーム（介護老人福祉施設）
- 小規模特養 : 小規模特別養護老人ホーム（地域密着型介護老人福祉施設入所者生活介護）
- GH : グループホーム（認知症対応型共同生活介護）
- 特定施設 : 「特定施設入居者生活介護」の指定を受けた高齢者向け住宅
- ケアハウス : 軽費老人ホーム（ケアハウス） ※特定施設の指定は除く
- 有 料 : 有料老人ホーム ※特定施設の指定は除く
- サ高住 : サービス付き高齢者向け住宅 ※特定施設の指定は除く

1 ほやねっと明倫担当地域

No	名称	サービス種類	掲載ページ
①	サービス付き高齢者向け住宅 すまいる・厚生	サ高住	P42
②	ル☆レーヴほのか	特定施設	P56
③	地域密着型小規模特別養護老人ホーム 花むつ苑	小規模特養	P77
④	いちご月見の里	G H	P86
⑤	富永グループホーム	G H	P89
★⑥	グループホームうらら	G H	P91

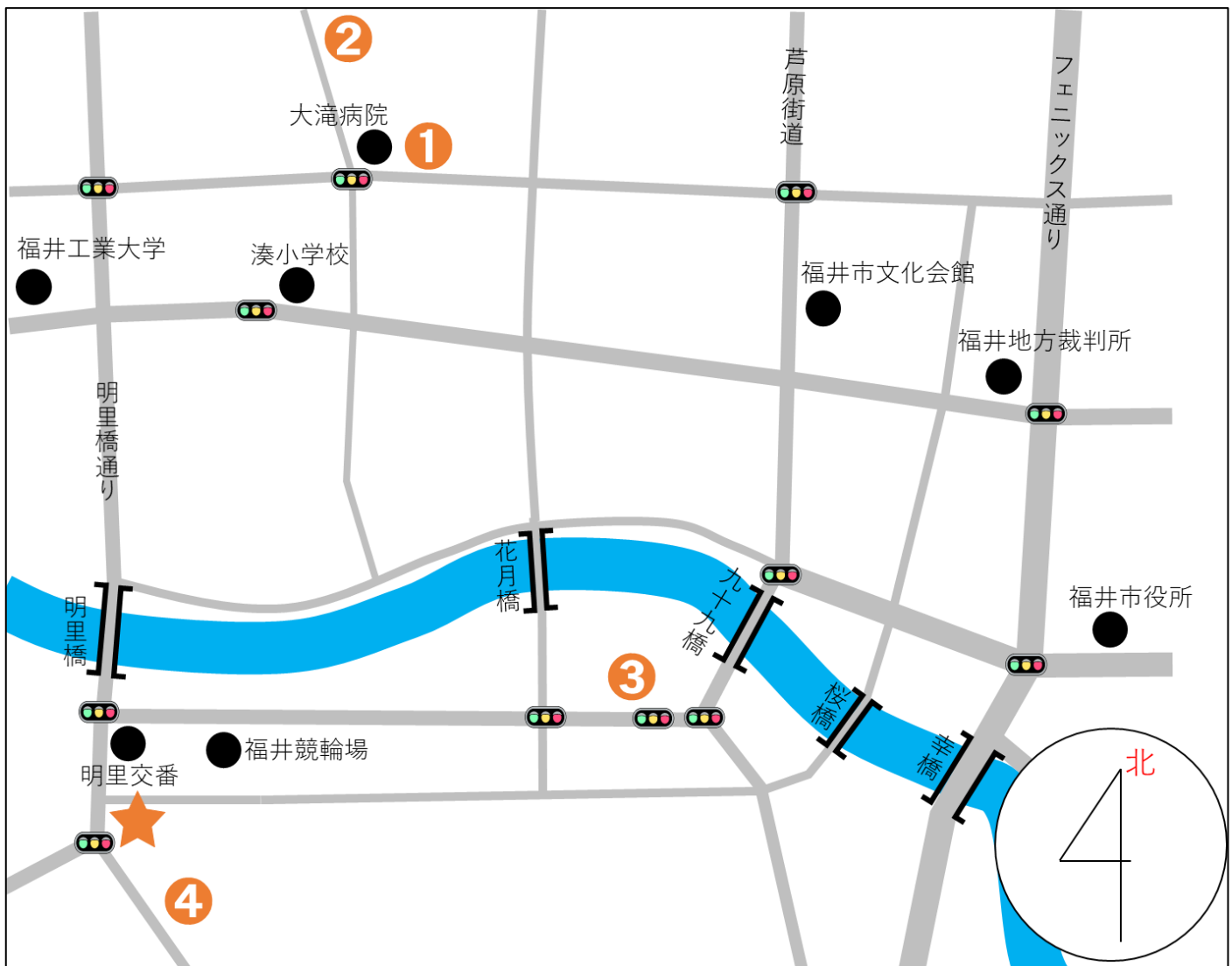
※ ほやねっと明倫と同一住所の施設は★で表しています。



2 ほやねっとあたご担当地域

No	名称	サービス種類	掲載ページ
①	軽費老人ホーム・ケアハウス日光	特定施設	P26
②	きずなの森日光	サ高住	P52
③	シルバーハイツ つくも苑	サ高住	P53
④	地域密着型特別養護老人ホームあたご	小規模特養	P71
	グループホームあたご	GH	P95

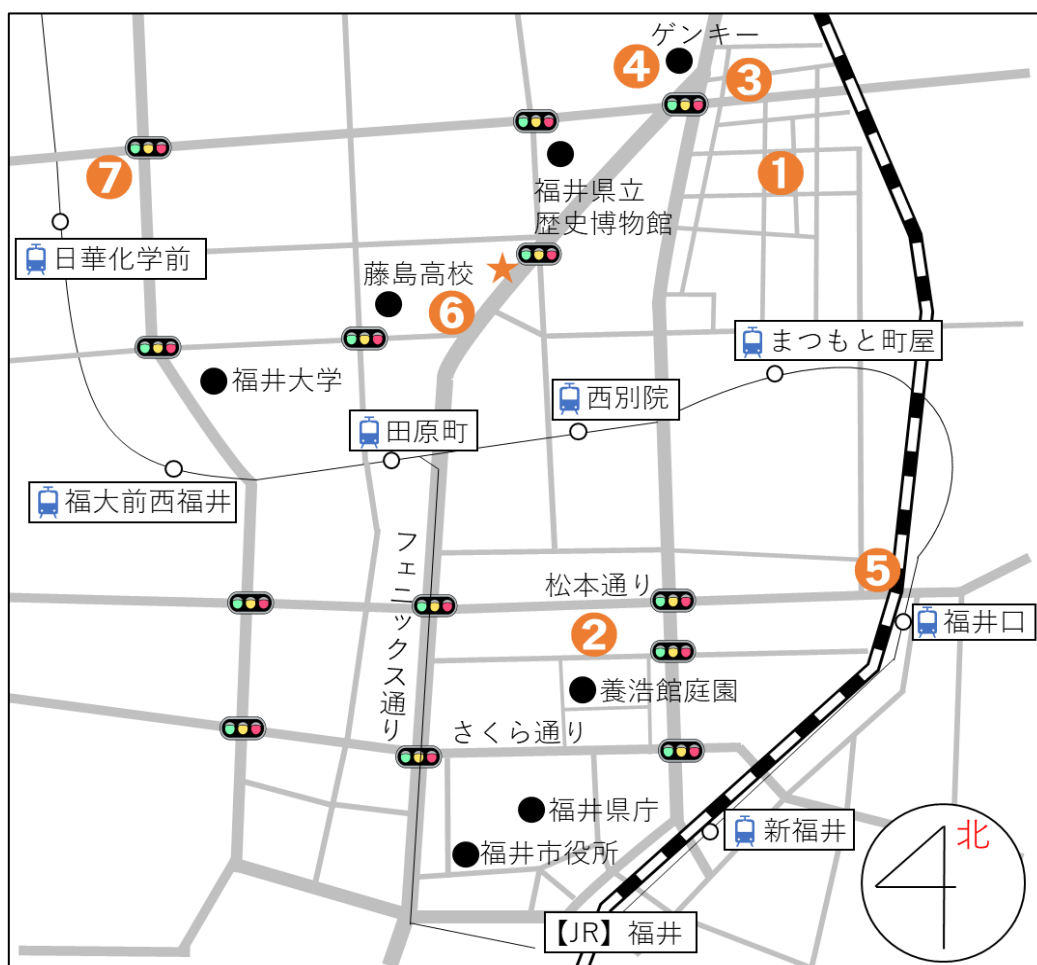
※ ほやねっとあたごの所在地は★で表しています。



3 ほやねっと中央北担当地域

No	名称	サービス種類	掲載ページ
①	特別養護老人ホーム たぶのき	特 養	P16
	グループホーム たぶのき	G H	P108
②	サービス付き高齢者向け住宅わがや	サ高住	P41
③	ゆうあいホーム大願寺	サ高住	P61
④	小規模特別養護老人ホーム レインボーニの宮	小規模特養	P78
⑤	松本ホームやわらぎ	小規模特養	P83
⑥	みどりの森グループホーム	G H	P93
⑦	グループホーム楓	G H	PI15

※ ほやねっと中央北の所在地は★で表しています。



4 ほやねっと不死鳥担当地域

No	名 称	サービス種類	掲載ページ
①	ケアハウス アーバン・ヴィラ・ロータス	特定施設	P30
②	ディモライワイ	有 料	P36
③	清風の杜	サ高住	P43
④	ヴィルヌーブあさくら	サ高住	P55
⑤	小規模特別養護老人ホーム 桜手苑	小規模特養	P76
	グループホーム桜手苑	G H	P103
⑥	あるば・あい	小規模特養	P79
⑦	二の丸苑 グループホーム	G H	P104

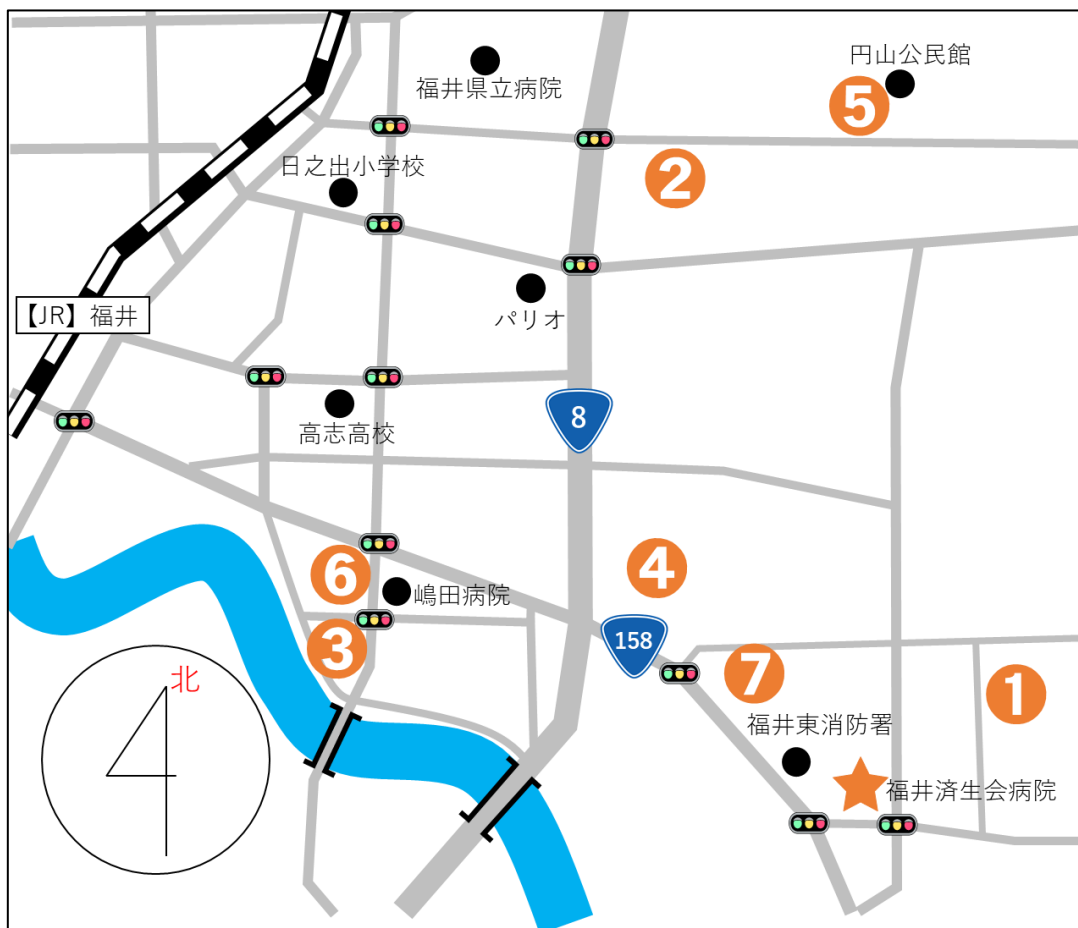
※ ほやねっと不死鳥の所在地は★で表しています。



5 ほやねっとあずま担当地域

No	名 称	サービス種類	掲載ページ
①	特別養護老人ホーム モアヤング こもればいホーム	特 養	P11
	ケアハウス モアヤング	特定施設	P29
②	有料老人ホームあんしん村	特定施設	P39
③	サンホーム一乗	サ高住	P57
④	リールホーム福井成和	サ高住	P58
⑤	第二ひかり苑 泉の郷	小規模特養	P75
⑥	いちご和えの里	G H	P87
⑦	グループホーム すのうどろっぷ	G H	P117

※ ほやねっとあずまの所在地は★で表しています。



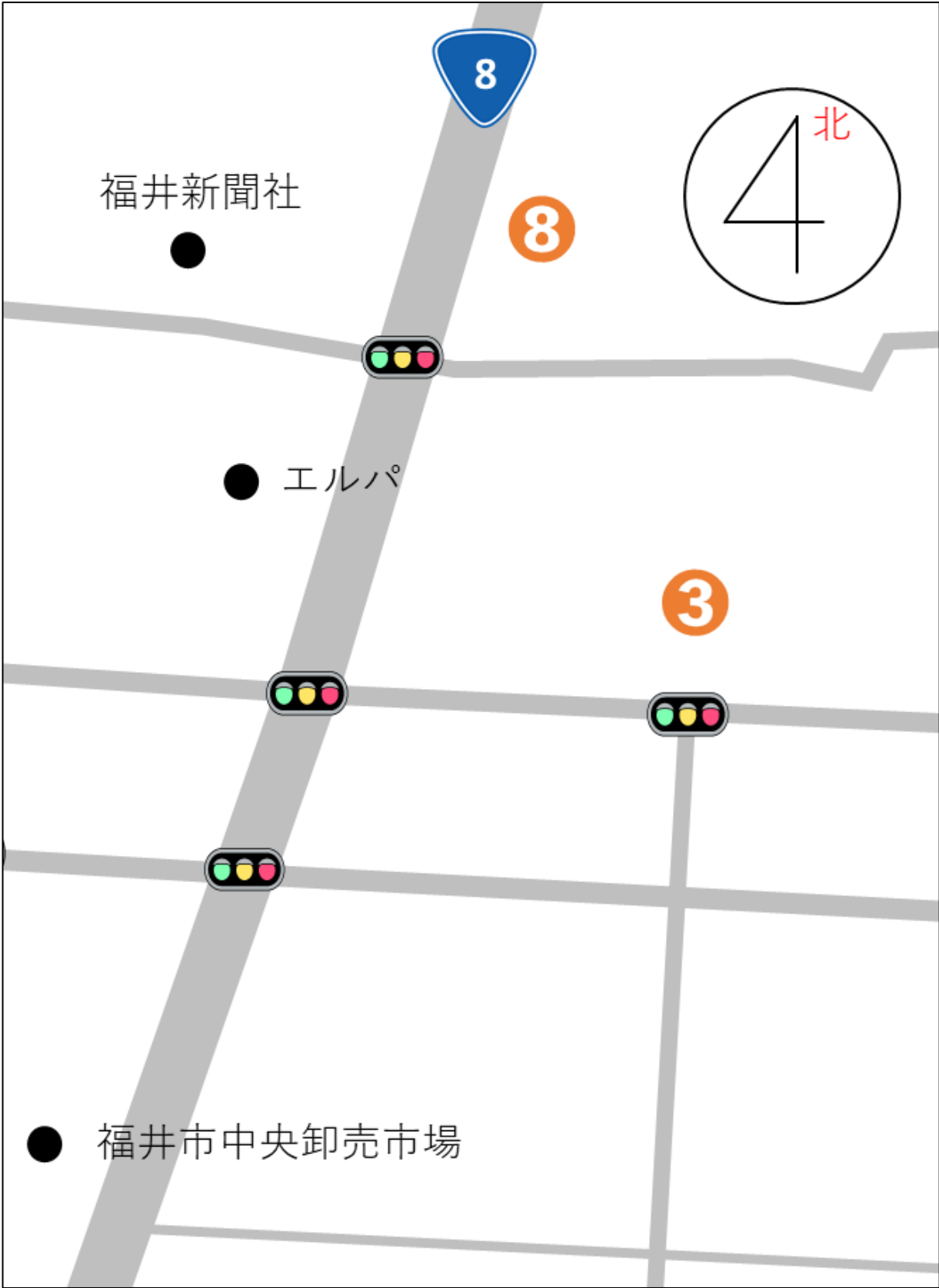
6 ほやねっと大東担当地域

No	名 称	サービス種類	掲載ページ
★ ①	愛全園	特 養	P6
	愛全園グループホーム	G H	P96
②	特別養護老人ホーム 山翠苑	特 養	P12
	グループホーム翠	G H	P101
③	ケアハウス グリーンライフ大和田	ケアハウス	P34
④	アスピカケアセンターまびい~Ma・Vie~開発	特定	P45
⑤	ケアフル開発	サ高住	P46
	ケアフル開発Ⅱ	サ高住	P47
⑥	レリエフ 丸山	サ高住	P51
⑦	特定施設入居者生活介護すずらん	特定施設	P62
⑧	ロイヤルほっとクラブ福井	サ高住	P68
⑨	県民せいきょう岡保きらめき	G H	P114

※ ほやねっと大東と同一住所の施設は★で表しています。







7 ほやねっと九頭竜担当地域

No	名 称	サービス種類	掲載ページ
★ ①	特別養護老人ホーム 藤島園	特 養	P18
	ケアハウス 藤島園	特定施設	P33
	グループホーム ふじしま	G H	PI10
②	たんぽぽ苑	特 養	P20
③	軽費老人ホーム ケアハウス九頭竜	特定施設	P32
④	千寿の森	サ高住	P63
⑤	アーク向陽	特定施設	P66
⑥	グループホーム レインボー21	G H	PI07
⑦	グループホーム らくや	G H	PI13

※ ほやねっと九頭竜と同一住所の施設は★で表しています。



8 ほやねっと北担当地域

No	名称	サービス種類	掲載ページ
①	住宅型有料老人ホーム ここあん	有料	P37
②	レリエフ三郎丸 本館	サ高住	P48
③	レリエフ三郎丸 新館	サ高住	P49
④	レリエフニの宮	サ高住	P50
⑤	第2藤島園 そよかぜホーム	小規模特養	P80
⑥	グループホーム匠	GH	P88
⑦	グループホーム レインボー灯明寺	GH	PI06
⑧	ほのかな家	GH	PI16

※ ほやねっと北の所在地は★で表しています。



9 ほやねっとみなみ担当地域

No	名称	サービス種類	掲載ページ
①	特別養護老人ホーム あさむつ苑	特 養	PI4
	あさむつの森	G H	PI02
②	ラフィナート浅水	特定施設	P31
③	コーピアせいめい	特定施設	P60
④	えばたの郷	サ高住	P65
⑤	グループホームあそうづ	G H	PI05

※ ほやねっとみなみの所在地は★で表しています。



10 ほやねっと社担当地域

No	名称	サービス種類	掲載ページ
①	特別養護老人ホーム 愛寿苑	特 養	P22
②	サービス付き高齢者向け住宅 華みずき	サ高住	P44
③	県民せいきょう江守きらめき	特定施設	P67
④	地域密着型特別養護老人ホーム なの花	小規模特養	P81
⑤	認知症対応型共同生活介護事業所 やよいの森	G H	PIII
⑥	グループホーム 和	G H	PII8

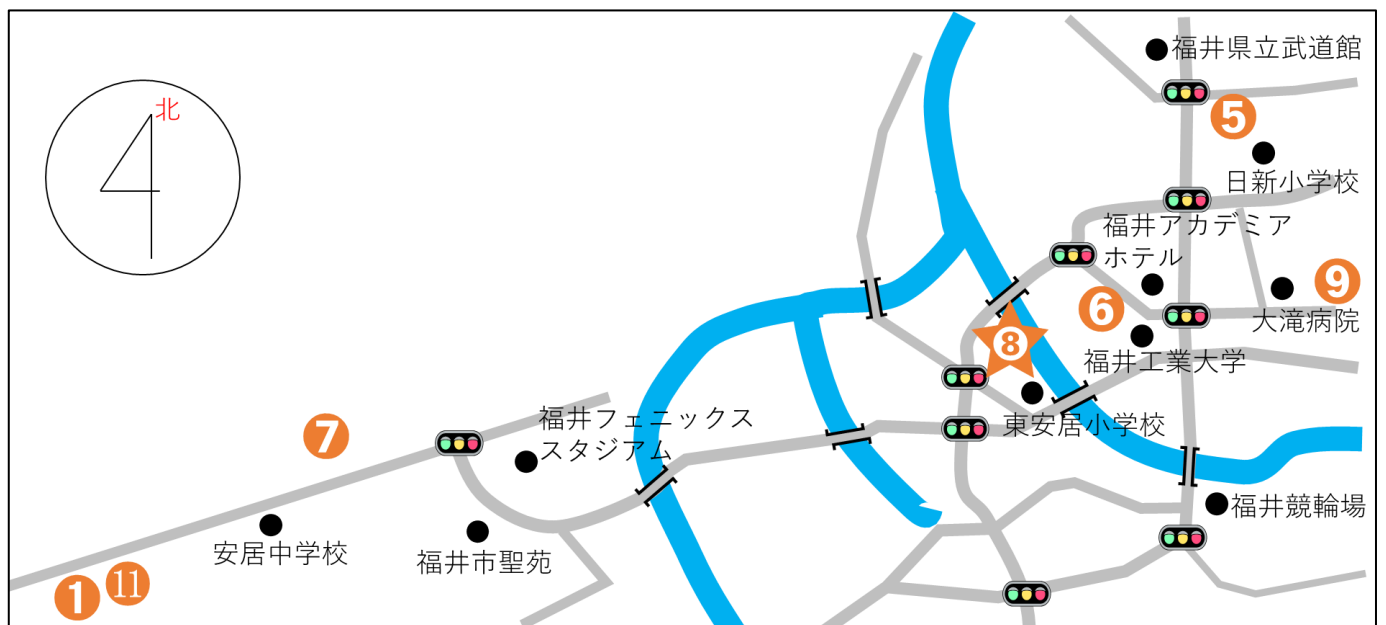
※ ほやねっと社の所在地は★で表しています。



11 ほやねっと光担当地域

No	名 称	サービス種類	掲載ページ
①	特別養護老人ホーム 高雄苑	特 養	P5
②	こしの渚苑	特 養	P10
③	特別養護老人ホームすみれ荘	特 養	P13
④	ケアハウス清水苑	ケアハウス	P28
⑤	リベルテ竜郷 - 大宮 -	サ高住	P54
⑥	ルーチェすがや	サ高住	P59
⑦	ほたるの杜	小規模特養	P70
★⑧	地域密着型介護老人福祉施設 東安居苑	小規模特養	P74
⑨	グループホームけんとか	G H	P90
⑩	グループホームしみず	G H	P92
⑪	グループホーム 田園	G H	P94

※ ほやねっと光と同一住所の施設は★で表しています。





12 ほやねっと川西担当地域

No	名 称	サービス種類	掲載ページ
①	特別養護老人ホーム 新田塚ハウス	特 養	P15
②	特別養護老人ホーム 宝珠苑	特 養	P17
③	特別養護老人ホーム悠和園	特 養	P23
④	かわにし苑	小規模特養	P73
⑤	グループホーム ゆうなぎ	G H	P100
⑥	グループホーム 宝珠の郷	G H	P109
⑦	グループホーム幸の家	G H	P112

※ ほやねっと川西の所在地は★で表しています。





13 ほやねっと東足羽（すいだに相談所）担当地域

No	名 称	サービス種類	掲載ページ
①	特別養護老人ホーム 足羽利生苑	特 養	P7
	地域密着型ユニット型 特別養護老人ホーム 足羽利生苑	小規模特養	P72
②	特別養護老人ホーム あさくら苑	特 養	P8
③	特別養護老人ホーム HOME TOWN コスモス	特 養	P9
④	特別養護老人ホーム 美山貴寿苑	特 養	P19
⑤	特別養護老人ホーム 文珠苑	特 養	P21
⑥	ケアハウスあさくら	ケアハウス	P27
⑦	リバティーハウスあさくら	特定施設	P38
⑧	リリーブ東郷	サ高住	P64
⑨	六条ホームやわらぎ	小規模特養	P82
⑩	グループホーム楽ちんの家 笑楽	G H	P85
⑪	グループホーム美山	G H	P97
⑫	グループホームあさくらの家東郷	G H	P98
⑬	グループホームあさくら	G H	P99

※ ほやねっと東足羽・すいだに相談所の所在地は★で表しています。





【 発 行 】

福井市 福祉部 介護保険課

〒 910-8511

福井市大手3丁目10-1 福井市役所別館2階

TEL: 0776-20-5715

FAX: 0776-20-5766

Email: kaigo@city.fukui.lg.jp