

model course.1
坂井、あわらの近代化遺産を巡る旅 (半日コース)

寄り道情報
あわら市では鉄道、採石、温泉といった近代あわら市の産業の歴史を調べてみよう(宮谷石切場跡には事前連絡が必要。(0776)97-5130 相馬木地区創成会まで)。あわら市郷土歴史資料館の「ふるさとの歴史ゾーン」でも芦原温泉の展示があるのでこちらもぜひ。坂井市では、港町三国ならでの雰囲気を楽しむことができる。かつての豪商が経営した銀行を見学した後は、近くの街並みを歩いてみよう。えちぜん鉄道三国港駅近くにある「眼鏡橋」は大正2年(1913)竣工のレンガ構みでアーチ型の跨線橋。「ねじりまんぼう」という珍しい工法で造られている。

JR芦原温泉駅 10分 宮谷石切場跡 5分 背後東谷橋梁 谷寺川橋梁 15分 えちぜん鉄道 本荘駅 5分 芦原温泉 発祥の地 10分 三国港突堤 5分 日南日銀行 本店 20分 JR芦原温泉駅

model course.2
大野・勝山・永平寺・福井のレトロな建物を巡る旅 (1日コース)

寄り道情報
大野市内ではまち歩きを楽しんでみては。古民家をアートギャラリーに改装した「COCONOアートプレイス」はアートに興味のある人も、建築に興味のある人も楽しめる。「ゆめおーれ勝山」ではまほ玉クラフトや織物体験が楽しい。大人も子どももハマってしまうかも。永平寺町内では永平寺口駅の他、松岡駅と志比野駅の駅舎が国登録文化財。ぜひ見ておきたい。福井市の宿布発着所跡は、福井の賑気のはじまりとなった記念すべき施設。明治の人々の熟慮に思いを馳せてみては。

JR福井駅 45分 平成大野歴史館・二階蔵 3分 大野市 民俗資料館 20分 ゆめおーれ 勝山 25分 日京郡 越前市市史館 永平寺L駅 20分 宿布発着所跡 公室 20分 福井市 水運記念館 10分 JR福井駅

model course.3
鯖江市と越前市の近代建築を巡る旅 (半日コース)

寄り道情報
JR武生駅周辺にはここで紹介した以外にも古い建物が多く、天気の良い日はまち歩きがおすすめ。旧北陸道沿いに点在する、古い商店の看板も趣がある。また、「ちひろの生まれた家」記念館は、絵本作家いわさきちひろの母文江が、大正7年にちひろを生んだ家。今も大正時代の面影を残す静かな時が流れる町屋を記念館として一般公開している。鯖江では旧北陸道近くの古い建物をみたあと、郷土の歴史や文化芸術を楽しく学べる「鯖江市まなべの館」へ足を延ばしてみよう。

JR武生駅 5分 福井鉄道 北府駅 5分 武生公会堂 記念館 3分 文生幼稚園 15分 東興写真館 3分 旧鯖江地方 建物検査所 15分 JR武生駅

model course.4
越前町、南越前町の鉄道遺産を巡る旅 (半日コース)

寄り道情報
南越前町には旧北陸線の鉄道遺産が多く残っている。じっくり味わって、蒸気機関車の時代に思いを馳せたい。また、今庄宿は令和3年に重要伝統的建造物群保存地区に選定された。街並みを歩いて、江戸時代の宿場の雰囲気を楽しんでみよう。陶の谷駅跡から車で10分の距離に越前陶芸村がある。時間があれば訪れたい。

JR今庄駅 すぐ 今庄駅前水車・ 碓氷台 7分 旧北陸線 大瀬駅跡 5分 旧北陸線 山中ロックシールド 山中町跡跡 2分 旧北陸線 山中トンネル 15分 旧北陸線 湯涌トンネル 34分 陶の谷駅跡 36分 JR今庄駅

model course.5
昔のトンネルと橋を巡る旅 (1日コース)

寄り道情報
南越前町の旧北陸線トンネル群はレンガ造りだが、池田町の初代清水隧道は岩盤を素掘りしたもの。隧道の目の前には、当時の経緯を記した石碑が立ち、当時の人々の苦労がしのばれる。北前船主の館 右近家では、本宅背後の高台にある「西洋館」に注目。昭和10年(1935)に建てられた洋風建築で、レトロな雰囲気を楽しむことができる。

JR武生駅 30分 初代清水谷隧道 35分 旧北陸線 湯涌トンネル 15分 旧北陸線 山中トンネル 30分 石造りアーチ橋 (板橋) 10分 北前船主の館 右近家 30分 JR武生駅

モデルコースで紹介した施設等

名称	所在地	電話番号
あわら市郷土歴史資料館	あわら市春宮2丁目14-1	(0776)73-5158
眼鏡橋	坂井市三国町宿	
COCONOアートプレイス	大野市元町12-2	(0779)64-4848
えちぜん鉄道松岡駅	吉田郡永平寺町松岡神明1丁目	
えちぜん鉄道志比野駅	吉田郡永平寺町松岡志比野	
「ちひろの生まれた家」記念館	越前市天王町4-14	(0778)66-7112
鯖江市まなべの館	鯖江市長泉寺町1丁目9-20	(0778)51-5999
今庄宿	南条郡南越前町今庄	
越前陶芸村	丹生郡越前町小首原	(0778)32-3200 [越前陶芸村文化交流館]

発行元
ふくい県北陸中根都市圏ビジョン文化振興事業推進部(令和4年3月)
福井市、大野市、勝山市、鯖江市、あわら市、越前市、坂井市、永平寺町、池田町、南越前町、越前町

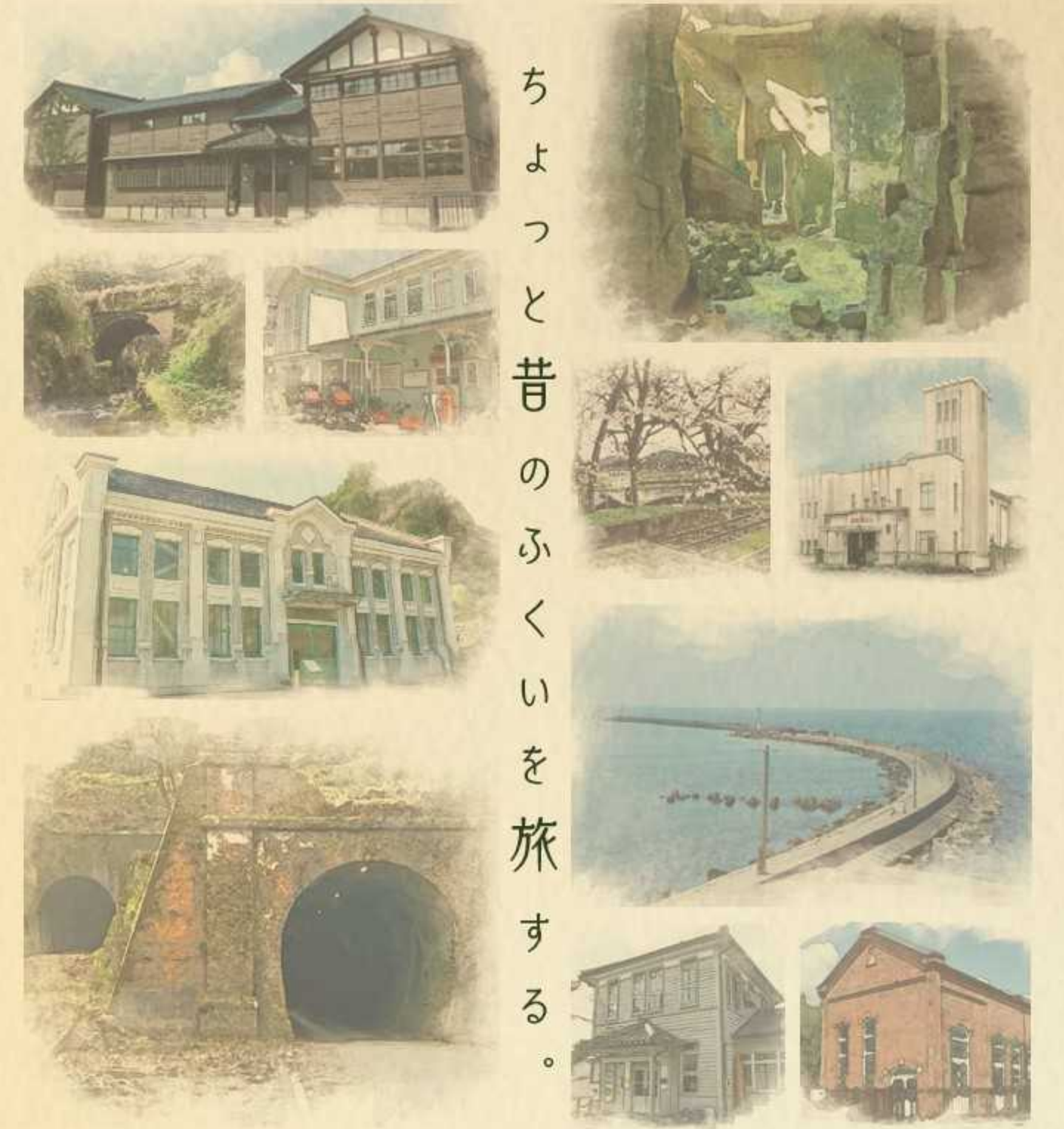
問合せ先
福井市商工労働部観光文化局文化振興課
〒910-0858 福井市手崎1-4-1 アオッセ 5階
TEL.0776-20-5367 FAX.0776-20-5670

このパンフレットで紹介した文化遺産施設の詳細情報や、過去に作成した文化遺産パンフレット(山城館/石蔵)はこちらからご覧ください。

TREASURE PLACE

めぐって みよう

近代化遺産編



ちよつと昔のふくいを旅する。

