

清水地域 (清水東・北)

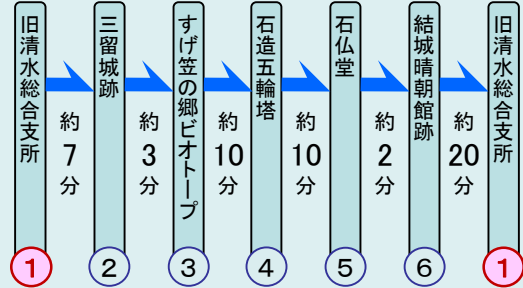
自転車爆走ツーリング

自転車で

じっくり約 90 分

弾丸 約 50 分

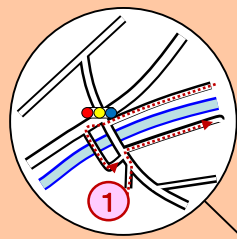
延べ約 13.5km



このコースは、旧清水総合支所を起点として、主に清水東・北地区方面を中心に巡るものです。高低差があまりないフラットなコースの爆走を楽しんではいかがでしょうか。

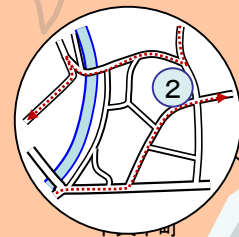
※交通ルールを守り、歩行者や車に気を配りながら正しく走行しましょう。

① 旧清水総合支所



旧清水総合支所

上天下町



市指定文化財

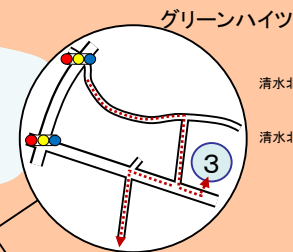
② 三留城跡

竹生町

清水町

志津川

久喜津橋



グリーンハイツ

文
清水北小学校
公
清水北公民館

三留町

清水東小学校
文
清水東公民館

清水杉谷町

片粕町

朝宮橋

日野川

朝宮町

田尻栃谷町

小羽町

文
清水中学校

きららパーク

文
清水南公民館

島寺町

片山町

市指定文化財

④ 石造五輪塔



市指定文化財

⑤ 石仏堂



市指定文化財

⑥ 結城晴朝館跡

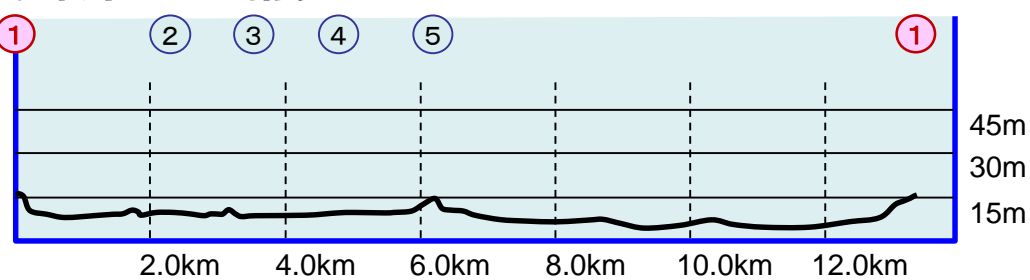


INDEX

- 食事可
- コンビニ
- トイレ
- 展望ポイント



自転車ルート高低図 (清水東・北地区)



※ この高低図は、実際に自転車で走行し取得したGPSデータを見やすく加工したものです。よって、多少の誤差がありますので、参考データとしてご利用ください。