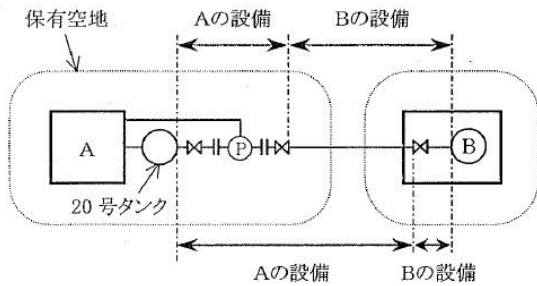


別記4 配管及び配管に接続される設備の範囲例

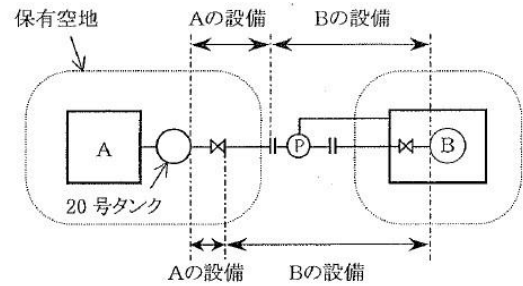
危険物を取り扱う配管及び当該配管に接続される設備は、ポンプ設備、弁、継手等により配管の分岐点を決め、これに基づき製造所等又は指定数量未満の施設等（以下、「施設」という。）のいずれかの付属とすること。この場合、ポンプ設備にあつては当該設備の操作盤を有する施設に、戻り配管にあつては当該配管の起点を有する施設に付属するものである。

以下に施設相互間に係る配管及び配管に接続される設備の範囲例を示す。

(1) 製造所又は一般取扱所相互間の場合

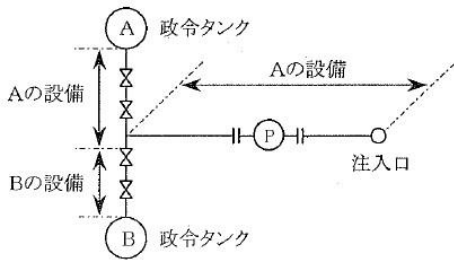


第1-1-1図

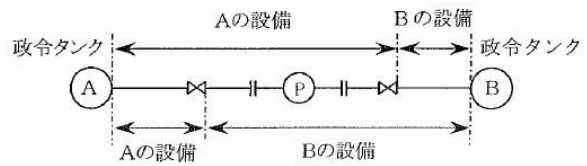


第1-1-2図

(2) 政令タンク（危政令で定める貯蔵タンクをいう。以下同じ。）相互間の場合

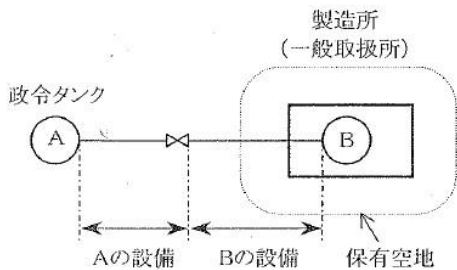


第1-1-3図

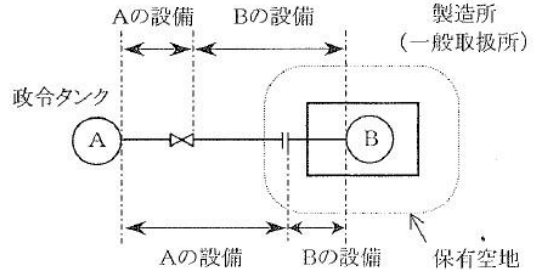


第1-1-4図

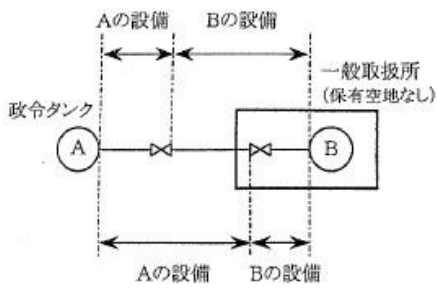
(3) 政令タンクと製造所（一般取扱所）の場合



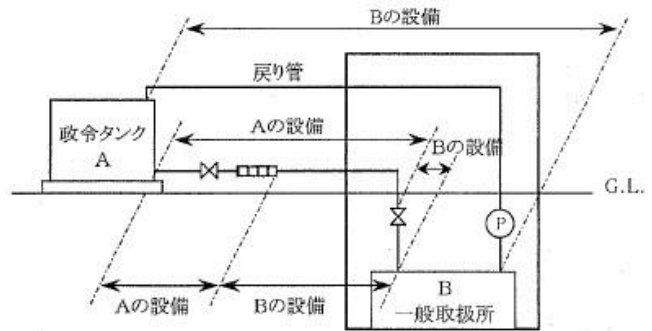
第1-1-5図



第1-1-6図



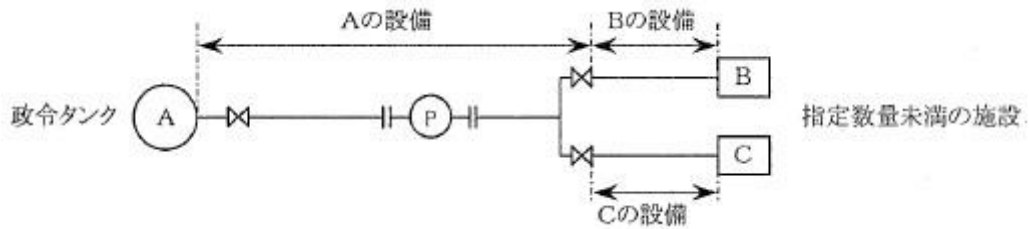
第1-1-7図



第1-1-8図

(4) 政令タンクと指定数量未満の危険物施設の場合

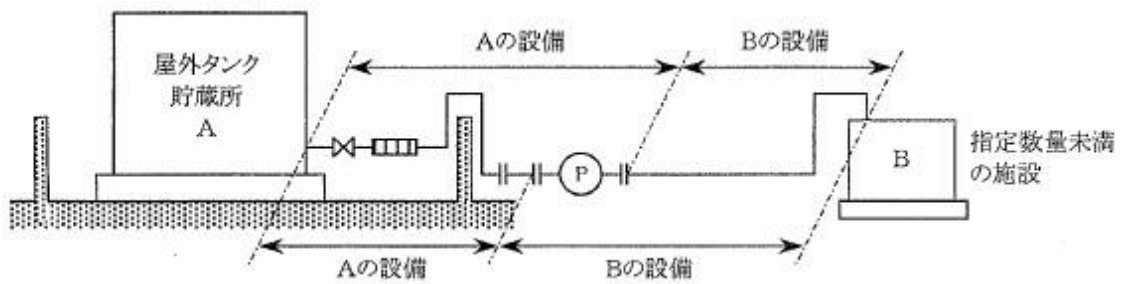
ア 一日に指定数量以上の危険物が通過する配管及び設備



第1-1-9図

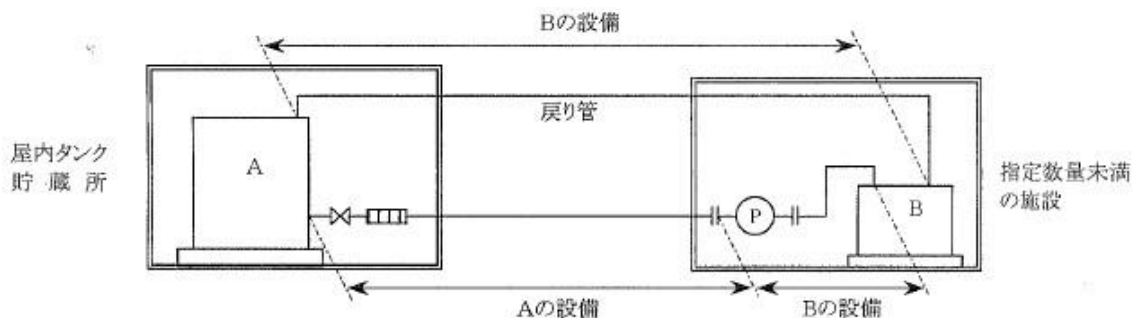
イ 一日に指定数量未満の危険物が通過する配管及び設備

(7) 屋外タンク貯蔵所の場合

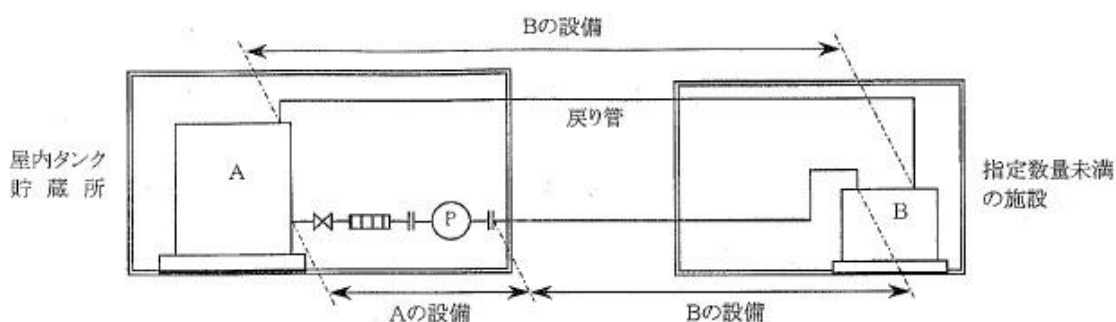


第1-1-10図

(イ) 屋内タンク貯蔵所の場合

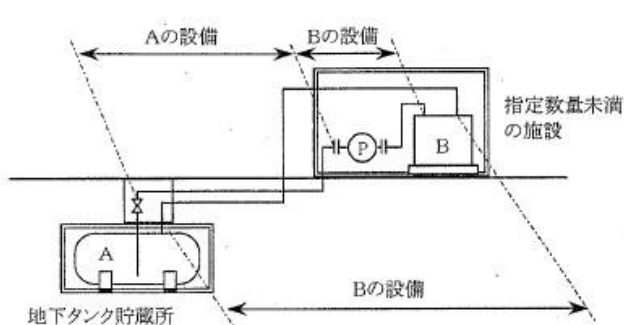


第 1 - 1 - 11 図

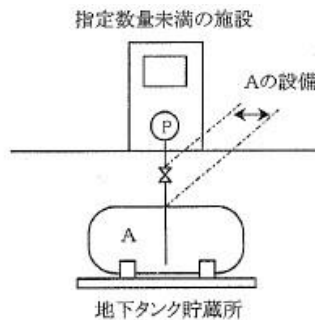


第 1 - 1 - 12 図

(ウ) 地下タンク貯蔵所の場合

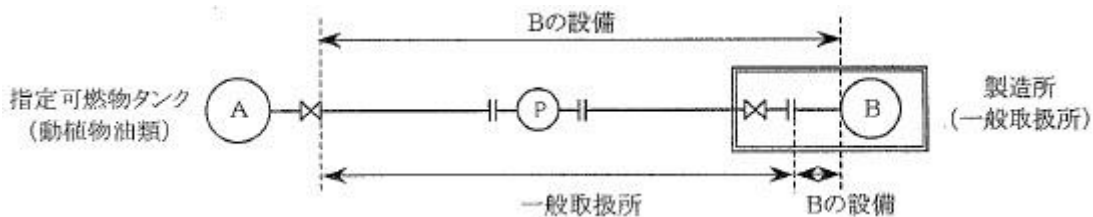


第 1 - 1 - 13 図



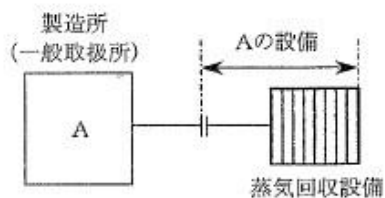
第 1 - 1 - 14 図

(5) 製造所（一般取扱所）と指定可燃物タンク（動植物油類）の場合

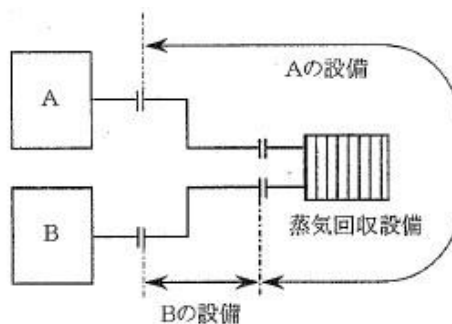


第 1 - 1 - 15 図

(6) 製造所（一般取扱所）と蒸気回収設備



第1-1-13図 単独施設からの回収



第1-1-14図 2以上の施設からの回収

上記の蒸気回収設備にあつては、規模、形態等により独立性の高いものは、一般取扱所として別途規制する。