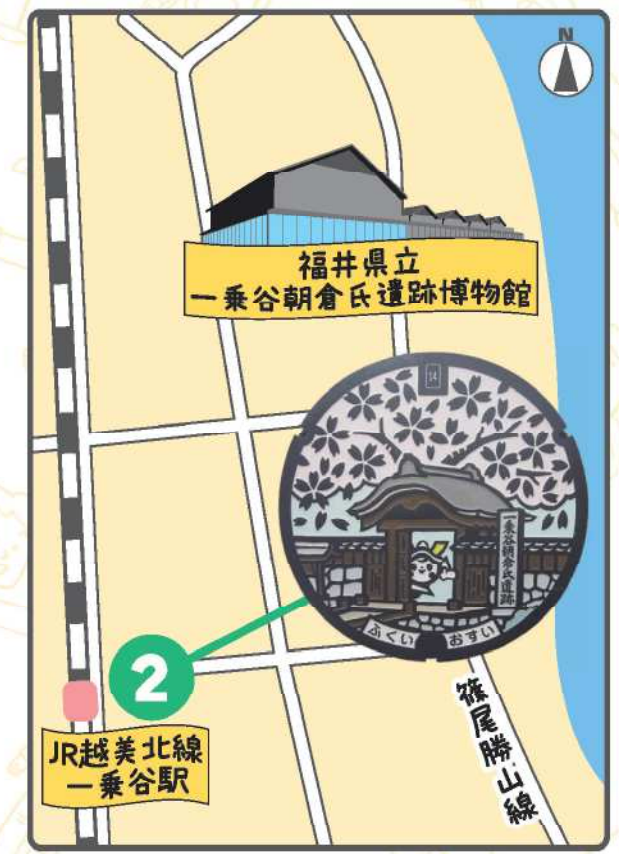


福井市企業局下水道デザインマンホールマップ

福井駅周辺



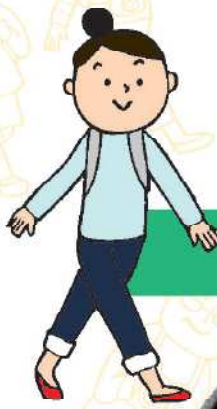
福井駅周辺と一乗谷朝倉氏遺跡の周辺にデザインマンホールが設置されているよ♪ デザインの説明は裏を見てね♪



一乗谷朝倉氏遺跡



市内を散策しながら、デザインマンホールを探してみよう♪



不死鳥デザイン

一乗谷朝倉氏遺跡デザイン

平成30年 コンテスト最優秀作品

令和元年 コンテスト最優秀作品

令和2年 コンテスト最優秀作品

1



マンホール
カードあり

1989年に市制100周年を迎えた福井市が、記念事業の一環として制作したマンホール蓋。戦災や震災などのたび重なる災禍から不死鳥のごとくよみがえった歴史から、福井市市民憲章は「不死鳥のゆがい」と名付けられ、大切に受け継がれている。この蓋には福井市復活のシンボル不死鳥が2羽描かれている。

2



一乗谷朝倉氏遺跡のシンボルである「唐門」に桜が舞い、福井市宣伝隊長「朝倉ゆめまる」が顔を覗かせているデザインのマンホール蓋。一乗地区限定。
一乗谷朝倉氏遺跡は、戦国時代に103年にわたり越前を統治していた朝倉氏の城下町跡。

3



テーマ
松平忠昌と福の井

福居(のちの福井)の名付け親である松平忠昌と、名付けの由来となった福井城中の井戸「福の井」が描かれている。福の井が未来とつながっていて、未来の福井をのぞいているデザイン。

4



テーマ
福井の美味しいもの

福井の美味しいものをマンホール蓋の中にぎゅっと詰め込んだデザイン。波に見立てた越前そばや羽二重餅のふくい看板、大きな越前ガニがポイントになっている。

5



テーマ
一乗谷朝倉氏遺跡
あじさいと四季の魅力

一乗谷朝倉氏遺跡のシンボルである「唐門」を中心に、春の桜や夏の花火、市の花「紫陽花」、秋の紅葉や冬の雪をちりばめた、色鮮やかなデザイン。

令和3年 コンテスト最優秀作品

令和4年 コンテスト最優秀作品

令和5年 コンテスト最優秀作品

福いいネ!デザイン

6



テーマ
足羽川と夜桜

足羽川の桜並木は、「桜の名所100選」に選ばれており、春には満開の桜がライトアップされ、美しい夜桜を堪能することができる。幻想的な夜桜、足羽川、夜景を3色で統一して描いたデザイン。

7



テーマ
元気になれる!福井の足羽山

福井駅から徒歩圏内にある自然豊かな足羽山。山の上の足羽山公園遊園地にはミニ動物園があり、放し飼いの動物たちに触れ合える「ハビジャン」がある。ハビジャンでのびのび過ごす「カピバラ」と「オニオオハシ」をインパクト大に描いたデザイン。

8



テーマ
お市の方と桜の花

福井市の「北の庄城址・柴田公園」には、戦国武将「柴田勝家」が築城した北庄城の天守があったとされる。公園内には、勝家の妻であり、戦国一の美女だったと称される「お市の方」の銅像も建てられている。現代風お市の方の美しい横顔と桜を描いたデザイン。

9



令和6年3月の北陸新幹線福井開業をPRするためのデザイン。「福いいネ!」のロゴの背景は、福井の冬の味覚の王者「越前ガニ」が茹で上がったときの鮮やかな赤色をイメージ。目立つ赤色で、下水道も福井もPR! JR福井駅の周辺に設置している。

10



道路交通の妨げにならないよう
気をつけて
散策しましょう

