

福井市告示第103号

公共下水道の供用及び終末処理場による下水の処理を開始するので、下水道法（昭和33年法律第79号）第9条の規定に基づき、次のとおり公示する。

なお、関係図面は、福井市下水道部下水管理課において一般の縦覧に供する。

平成21年4月17日

福井市長 東 村 新 一

1 公共下水道の供用及び下水の処理を開始すべき年月日

平成21年5月1日

2 下水を排除し、及び処理すべき区域

(1) 単独公共下水道日野川浄化センター処理区

市場周辺土地区画整理事業地、問屋町1丁目、問屋町2丁目、問屋町3丁目、北部第7土地区画整理事業地、大町、大町1丁目、大町2丁目、木田3丁目、下六条町、末広町、月見町、花堂町、花堂北1丁目、花堂北2丁目、花堂東1丁目、別所町、真木町、種池1丁目、細坂町、湊2丁目及び本堂町の各一部

(2) 流域関連公共下水道福井第1処理分区

川合鷺塚町の一部

3 供用を開始しようとする排水施設の位置

別紙図面のとおり

4 供用を開始しようとする排水施設の合流式又は分流式の別

(1) 2の(1)の区域 分流式

(2) 2の(2)の区域 分流式

5 下水の処理を開始しようとする終末処理場の位置及び名称

(1) 単独公共下水道日野川浄化センター処理区

福井県福井市黒丸町3字1番地

日野川浄化センター

(2) 流域関連公共下水道福井第1処理分区

福井県坂井市三国町池見2字27番地

九頭竜川浄化センター

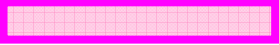

6 縦覧期間

平成21年4月17日から4月30日まで

別紙図面

供用を開始しようとする排水施設の位置

凡例

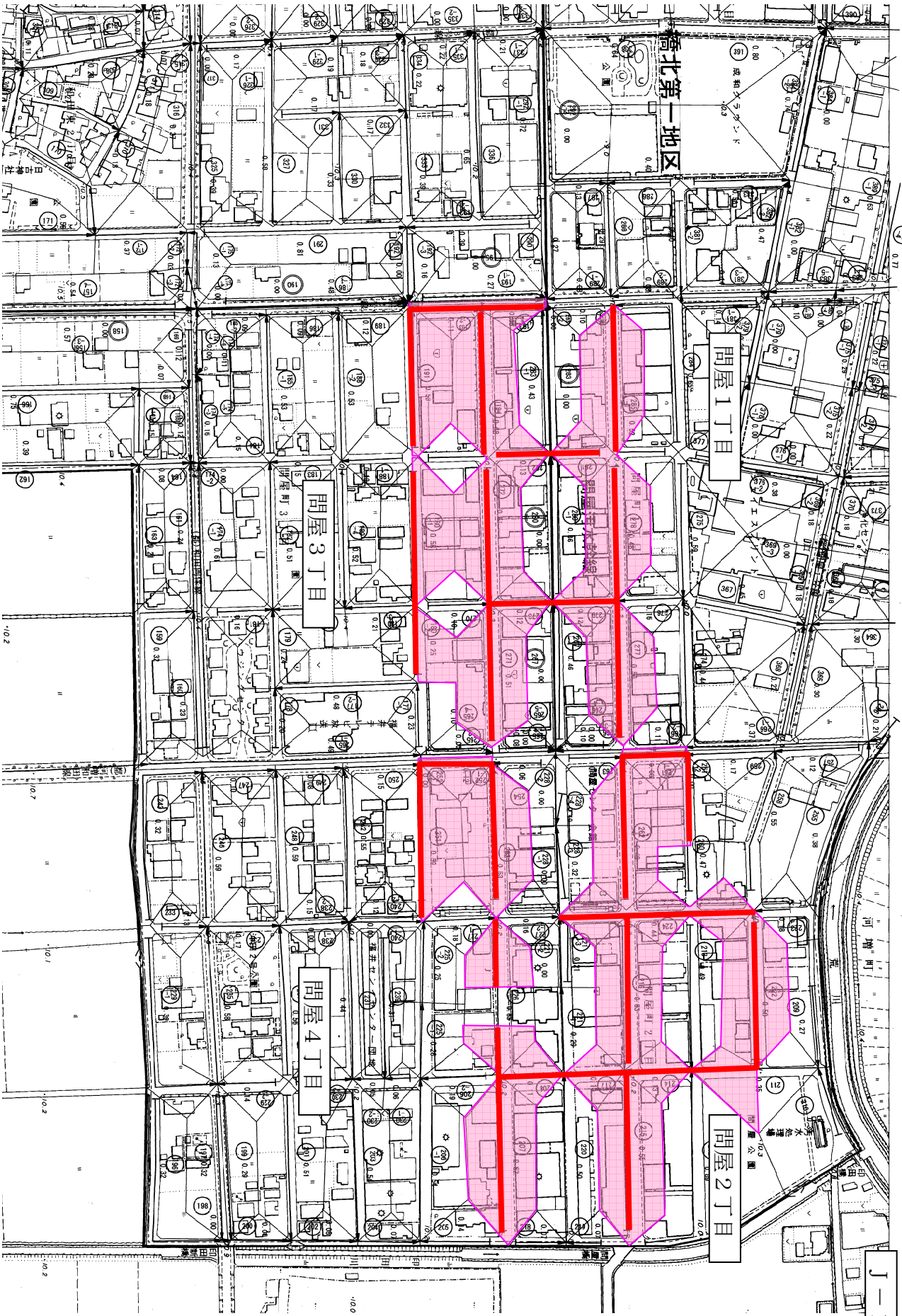
	下水を排除し、及び処理すべき区域
	供用を開始しようとする排水施設の位置

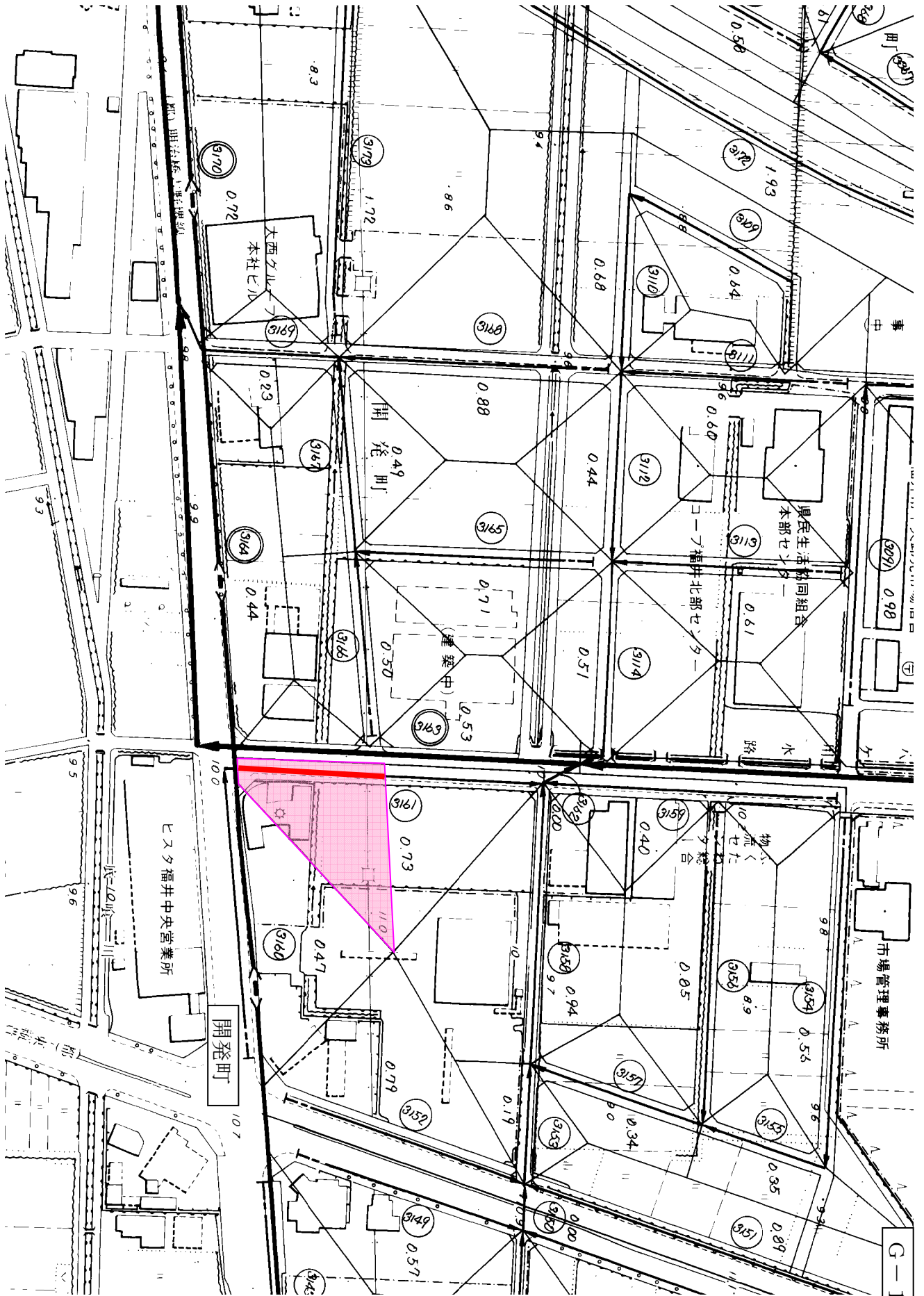


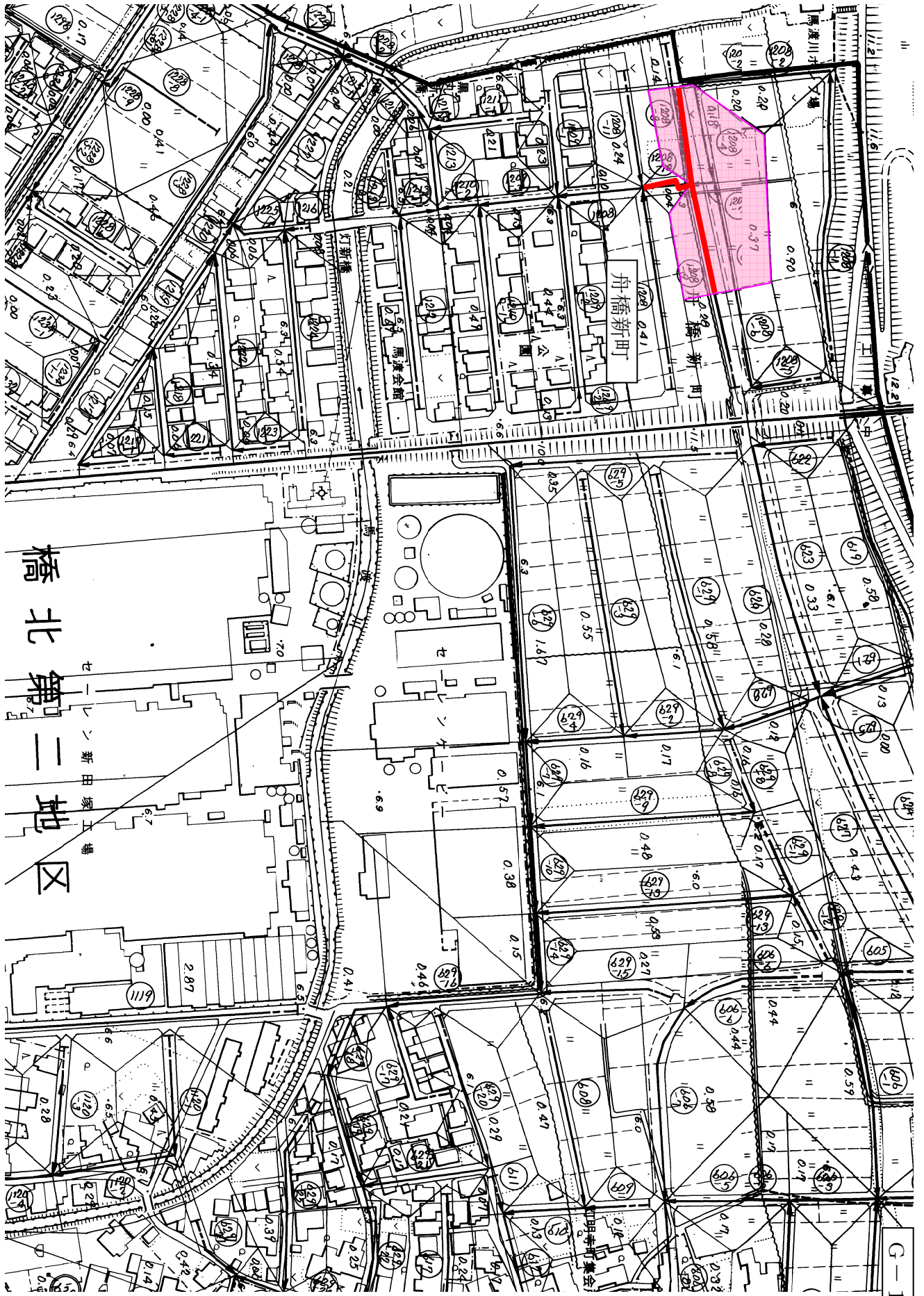
橋北町

福井市中央
卸売市場

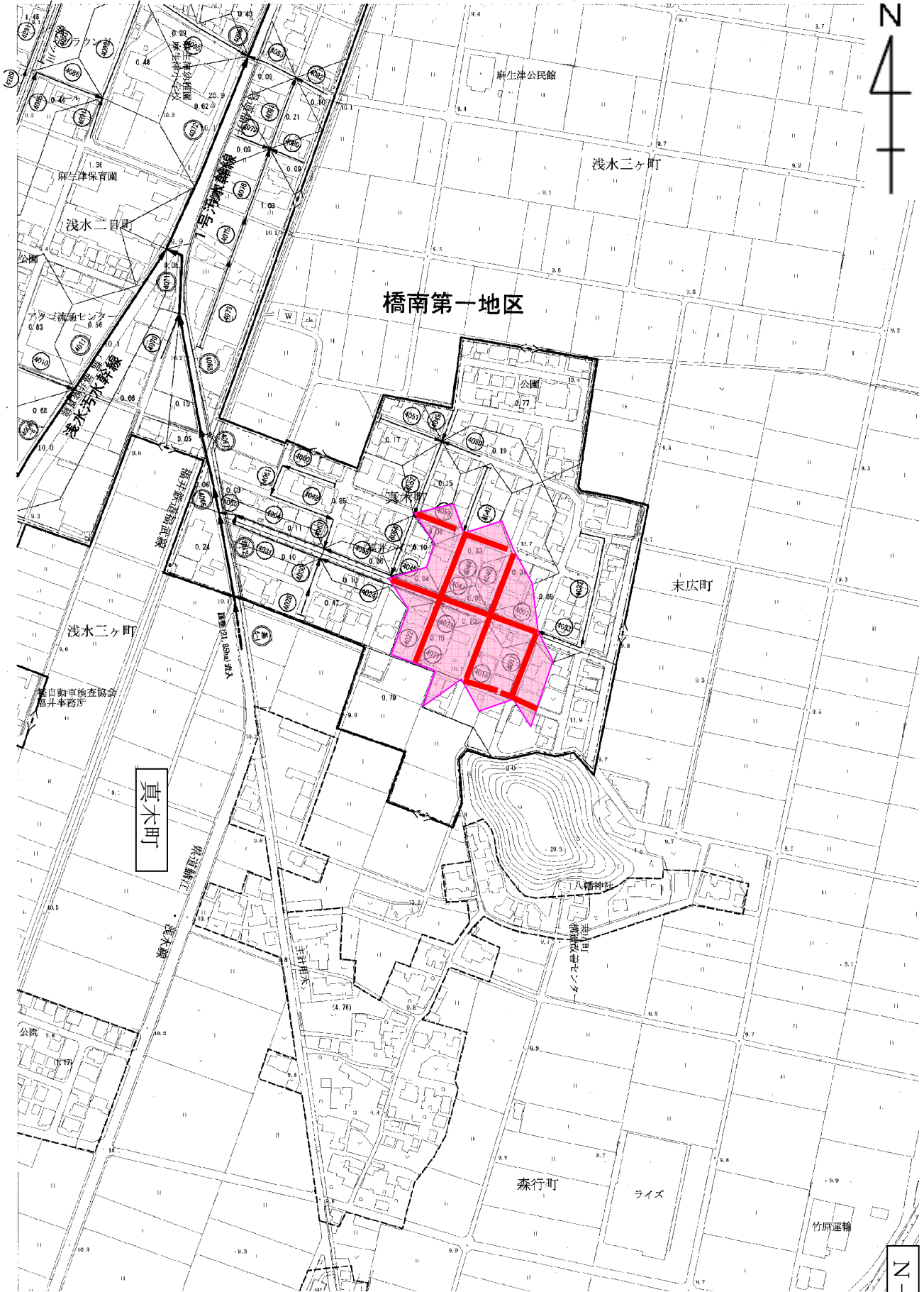
G-12







G-10





花堂北1丁目
1637 0.65

花堂北2丁目
1674 0.18

児童館
1671 0.14

稲荷神社
1670 0.12

月見公園
1669 0.10

日通福井支店
1668 0.08

貨物センター
1667 0.06

児童館
1666 0.04

稲荷神社
1665 0.02

月見公園
1664 0.00

日通福井支店
1663 0.00

貨物センター
1662 0.00

児童館
1661 0.00

稲荷神社
1660 0.00

月見公園
1659 0.00

日通福井支店
1658 0.00

貨物センター
1657 0.00

児童館
1656 0.00

稲荷神社
1655 0.00

月見公園
1654 0.00

日通福井支店
1653 0.00

貨物センター
1652 0.00

児童館
1651 0.00

稲荷神社
1650 0.00

月見公園
1649 0.00

日通福井支店
1648 0.00

貨物センター
1647 0.00

児童館
1646 0.00

稲荷神社
1645 0.00

月見公園
1644 0.00

日通福井支店
1643 0.00

貨物センター
1642 0.00

児童館
1641 0.00

稲荷神社
1640 0.00

月見公園
1639 0.00

日通福井支店
1638 0.00

貨物センター
1637 0.00

児童館
1636 0.00

稲荷神社
1635 0.00

月見公園
1634 0.00

日通福井支店
1633 0.00

貨物センター
1632 0.00

児童館
1631 0.00

稲荷神社
1630 0.00

月見公園
1629 0.00

日通福井支店
1628 0.00

貨物センター
1627 0.00

児童館
1626 0.00

稲荷神社
1625 0.00

月見公園
1624 0.00

日通福井支店
1623 0.00

貨物センター
1622 0.00

児童館
1621 0.00

稲荷神社
1620 0.00

月見公園
1619 0.00

日通福井支店
1618 0.00

貨物センター
1617 0.00

児童館
1616 0.00

稲荷神社
1615 0.00

月見公園
1614 0.00

日通福井支店
1613 0.00

貨物センター
1612 0.00

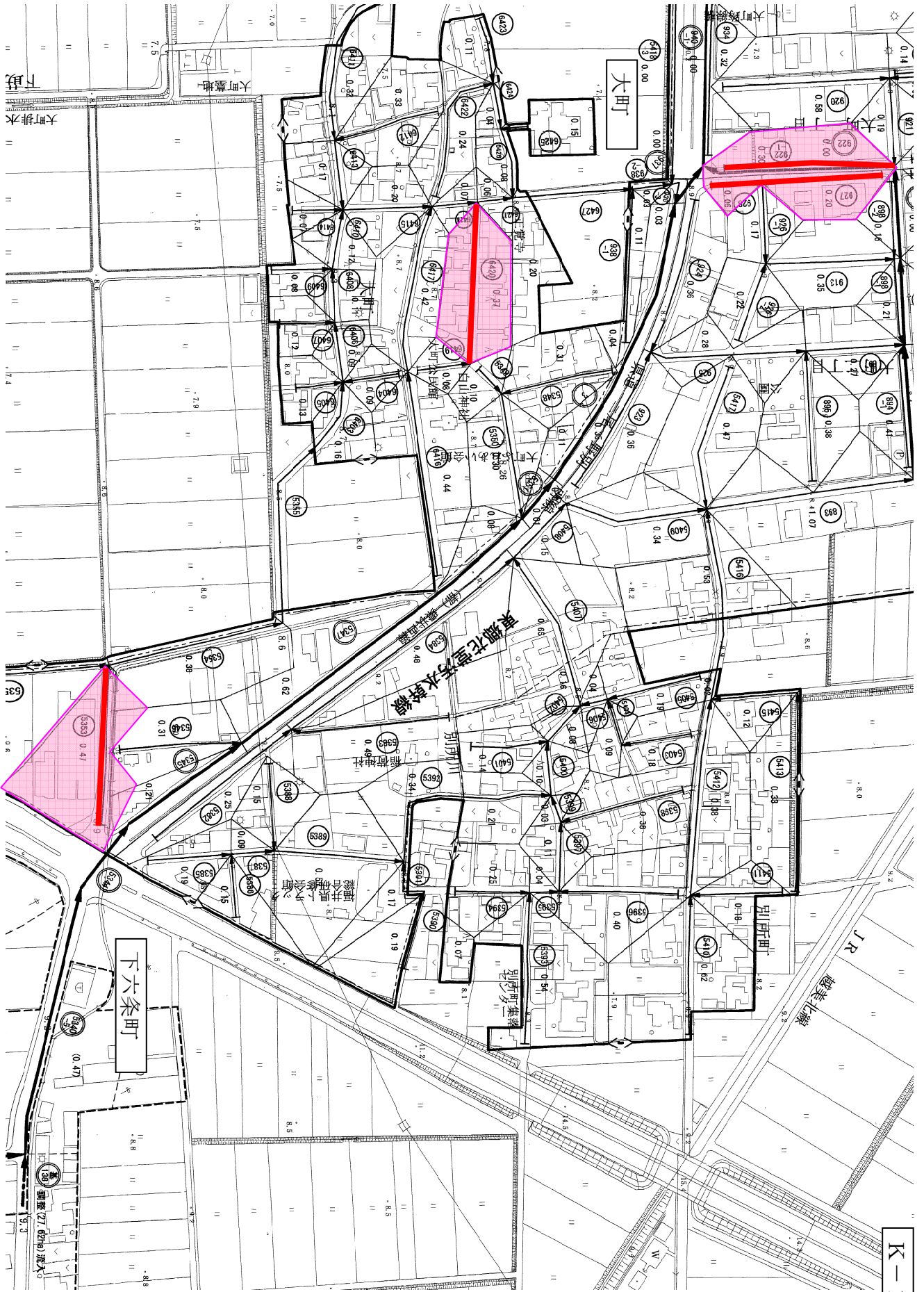
児童館
1611 0.00

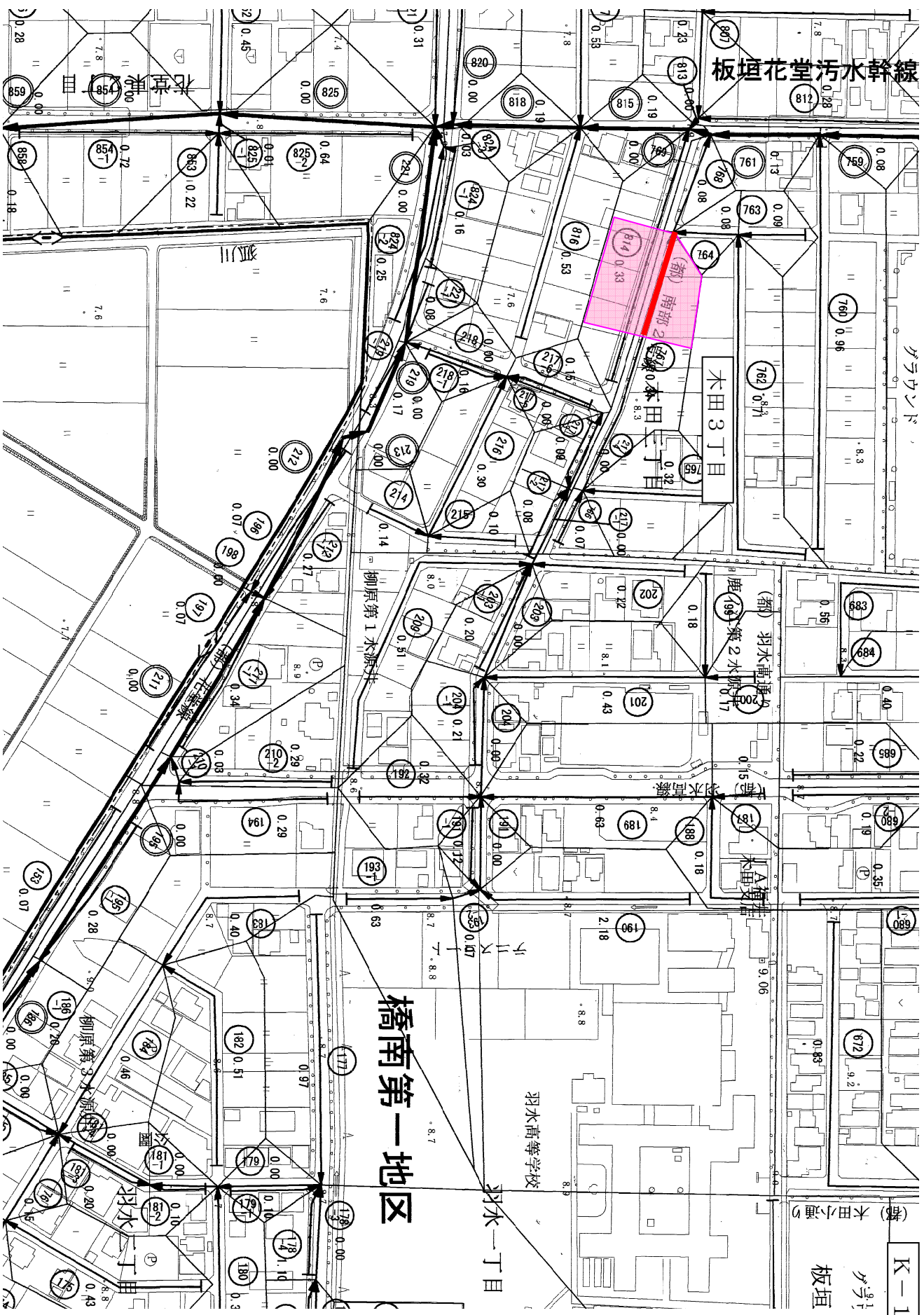
稲荷神社
1610 0.00

月見公園
1609 0.00

日通福井支店
1608 0.00

貨物センター
1607 0.0





K-111

板垣

板垣花堂汚水幹線

橋南第一地区

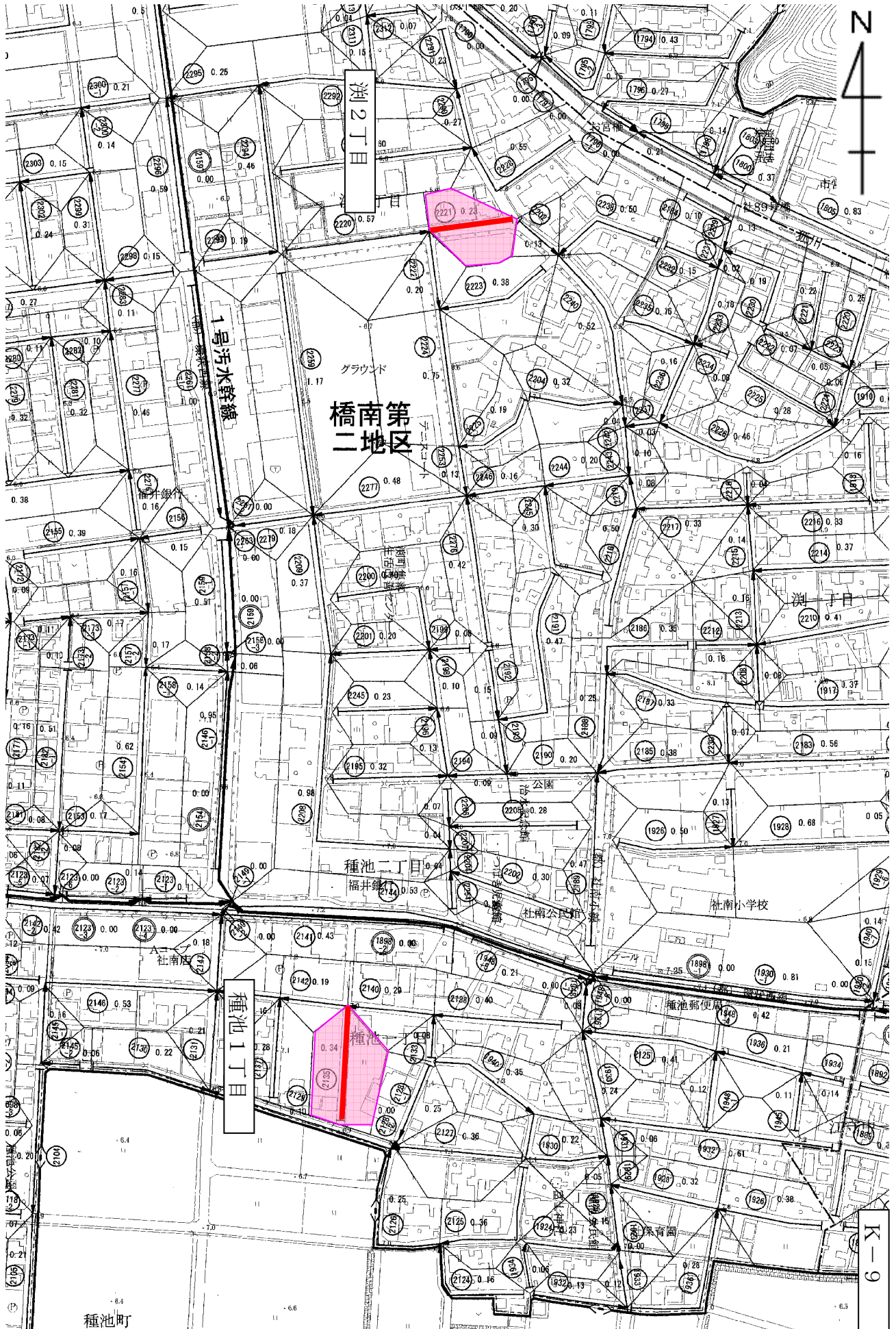
羽水高等学校

木田3丁目

羽水1丁目

柳原集1水源井

柳原集3水源井



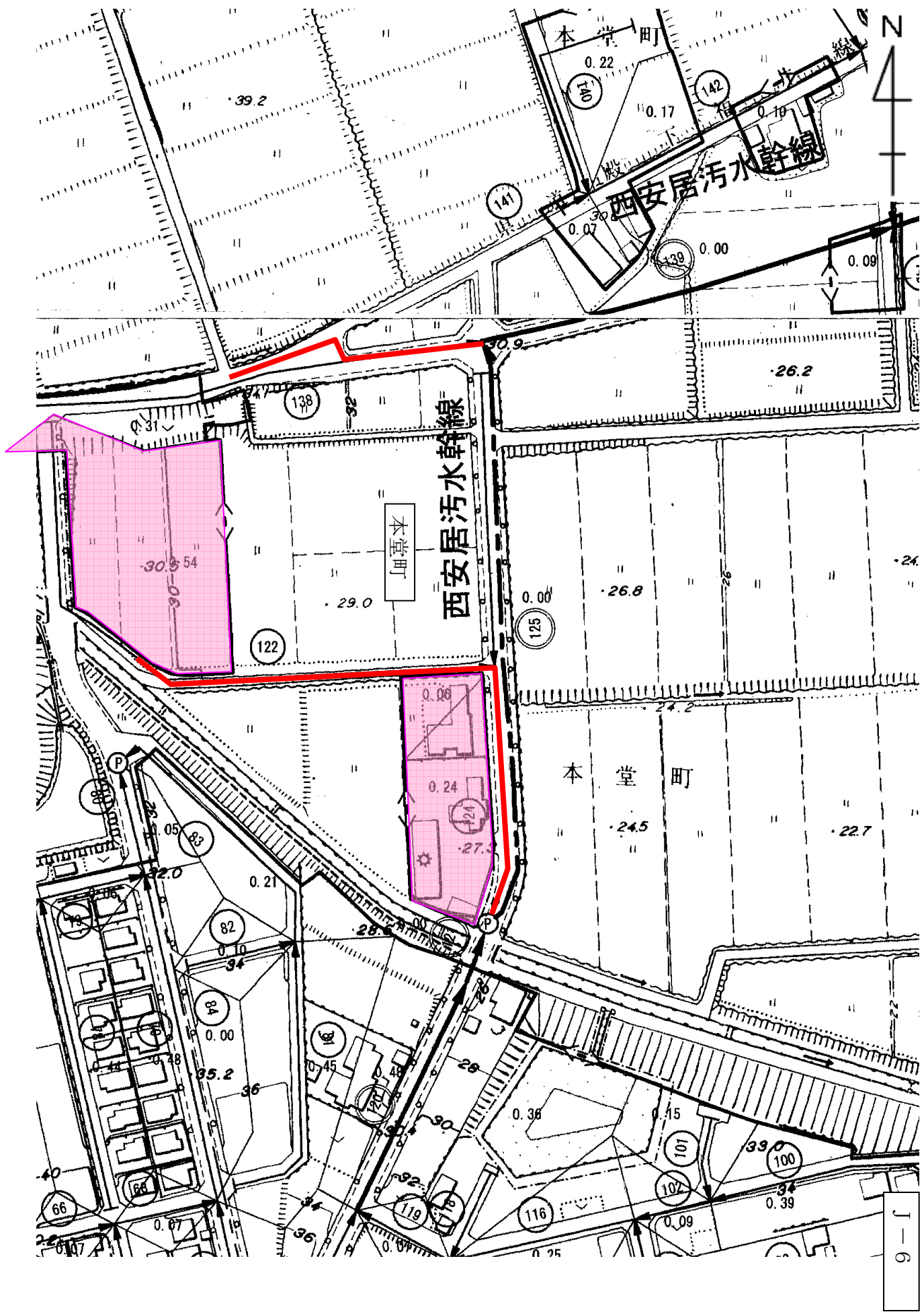
橋南第二地区

種池二丁目

種池一丁目

種池町

K-9



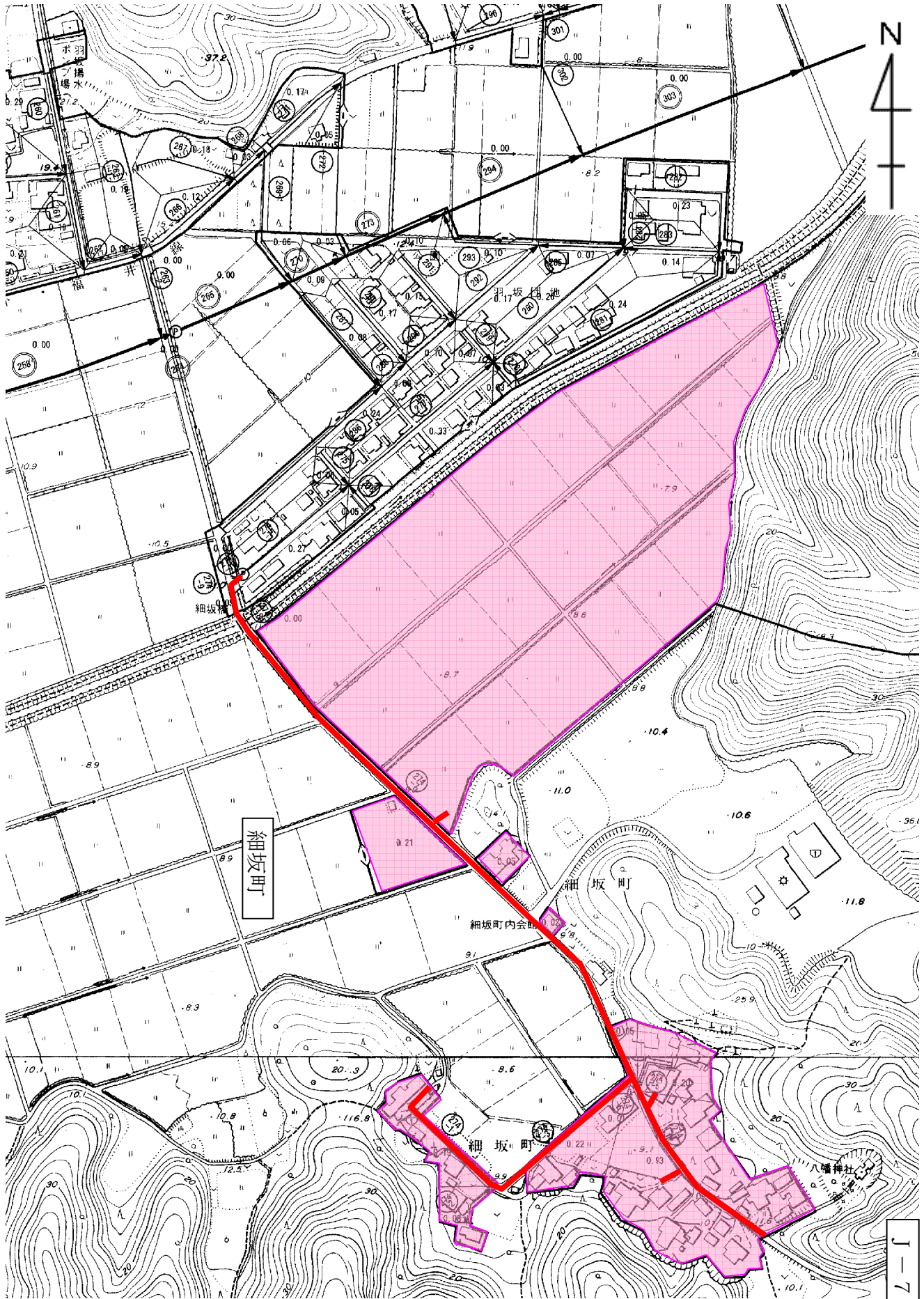
西安居污水幹線

西安居污水幹線

本堂町

本堂町

0-1



細坂町

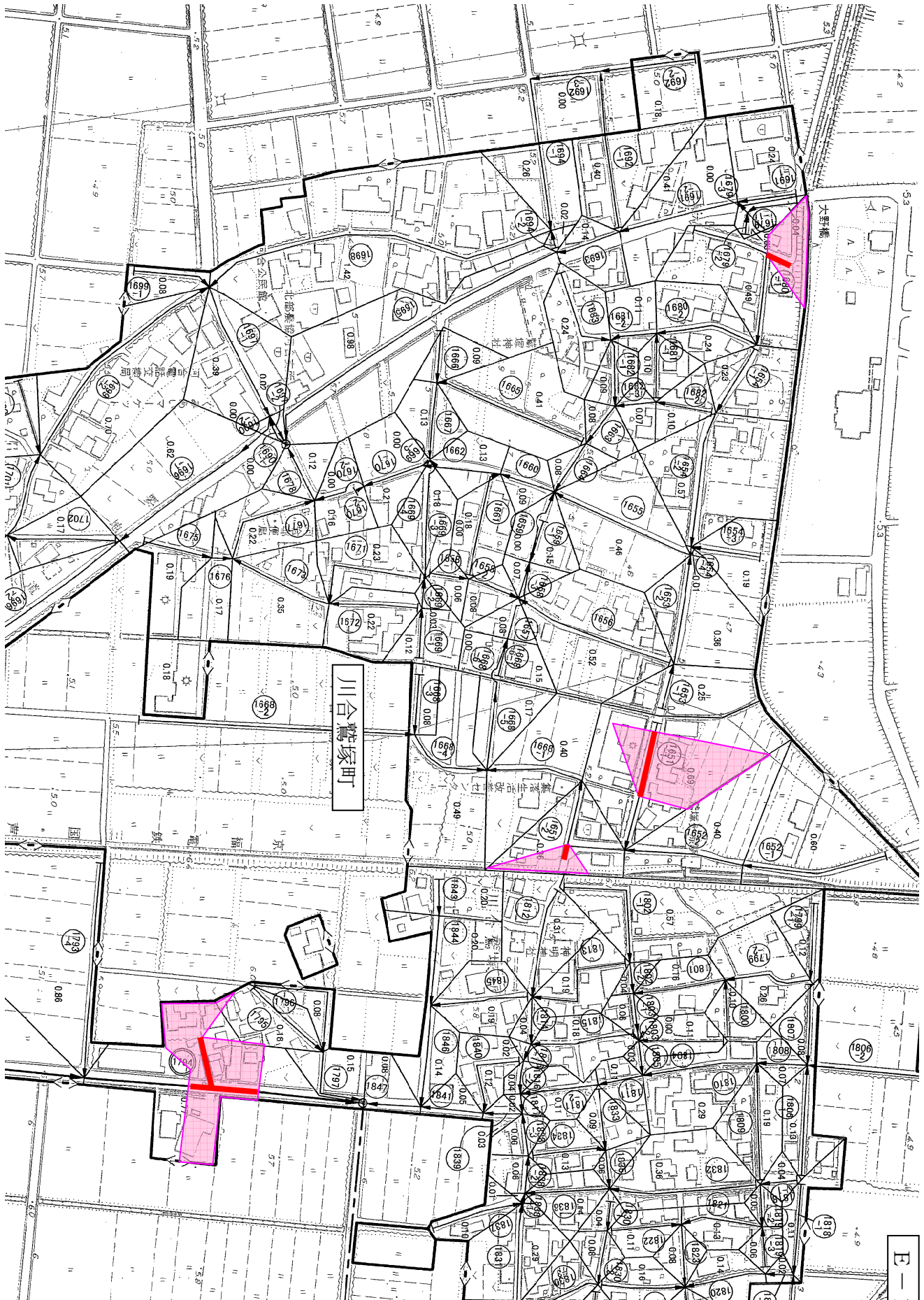
細坂町内会館

細坂町

細坂町

八幡神社

1-7



第230回告示面積

(単位: ha)

処理区名	排除方式	計画次	排水区域名	認可面積	前回までの告示面積	今回告示面積	告示面積累計	参考(進捗)
境処理区	合流式	第1次	橋北排水区	462.84	460.86		460.86	99.6
			橋南排水区	187.85	184.36		184.36	98.1
			第1次計画区域計	650.69	645.22	0.00	645.22	99.2
		第2次	加茂河原・小山谷排水区	50.30	49.68		49.68	98.8
			第2次計画区域計	50.30	49.68	0.00	49.68	98.8
		第3次	西部第1排水区	150.90	143.53		143.53	95.1
			第3次計画区域計	150.90	143.53	0.00	143.53	95.1
境処理区合計				851.89	838.43	0.00	838.43	98.4
日野川処理区	合流式	第2次	下北野排水区	29.40	28.55		28.55	97.1
			北部排水区	175.30	174.05		174.05	99.3
			第2次計画区域計	204.70	202.60	0.00	202.60	99.0
		第3次	町屋・大願寺排水区	65.70	58.63		58.63	89.2
			北部排水区	46.60	46.16		46.16	99.1
			東部第1排水区	128.10	119.19		119.19	93.0
			東部第2排水区	113.43	105.66		105.66	93.1
	第3次計画区域計	353.83	329.64	0.00	329.64	93.2		
	分流式	第4次	橋北第1排水区	884.10	680.39	9.31	689.70	78.0
			橋北第2排水区	485.92	429.80	1.67	431.47	88.8
			橋南第1排水区	942.38	522.78	4.80	527.58	56.0
			橋南第2排水区	715.66	582.07	7.38	589.45	82.4
			第4次計画区域計	3,028.06	2,215.04	23.16	2,238.20	73.9
日野川処理区合計		3,586.59	2,747.28	23.16	2,770.44	77.2		
単独公共合計				4,438.48	3,585.71	23.16	3,608.87	81.3
流域	分流式	第4次	福井第1処理分区	557.00	296.61	0.71	297.32	53.4
			福井第2処理分区	63.00	49.93		49.93	79.3
			福井第3処理分区	57.00	52.00		52.00	91.2
			流域関連合計	677.00	398.54	0.71	399.25	59.0
鷹巣国見処理区			鷹巣国見地区	105.68	97.48		97.48	92.2
			特定環境保全合計	105.68	97.48	0.00	97.48	92.2
清水東部処理区	分流式		清水東部	146.40	146.40		146.40	100.0
			単独公共合計	146.40	146.40	0.00	146.40	100.0
清水西部処理区	分流式		清水西	96.00	96.00		96.00	100.0
美山処理区	分流式		美山	42.10	34.96		34.96	83.0
特定環境保全合計				138.10	130.96	0.00	130.96	94.8
福井市公共下水道計				5,505.66	4,359.09	23.87	4,382.96	79.6