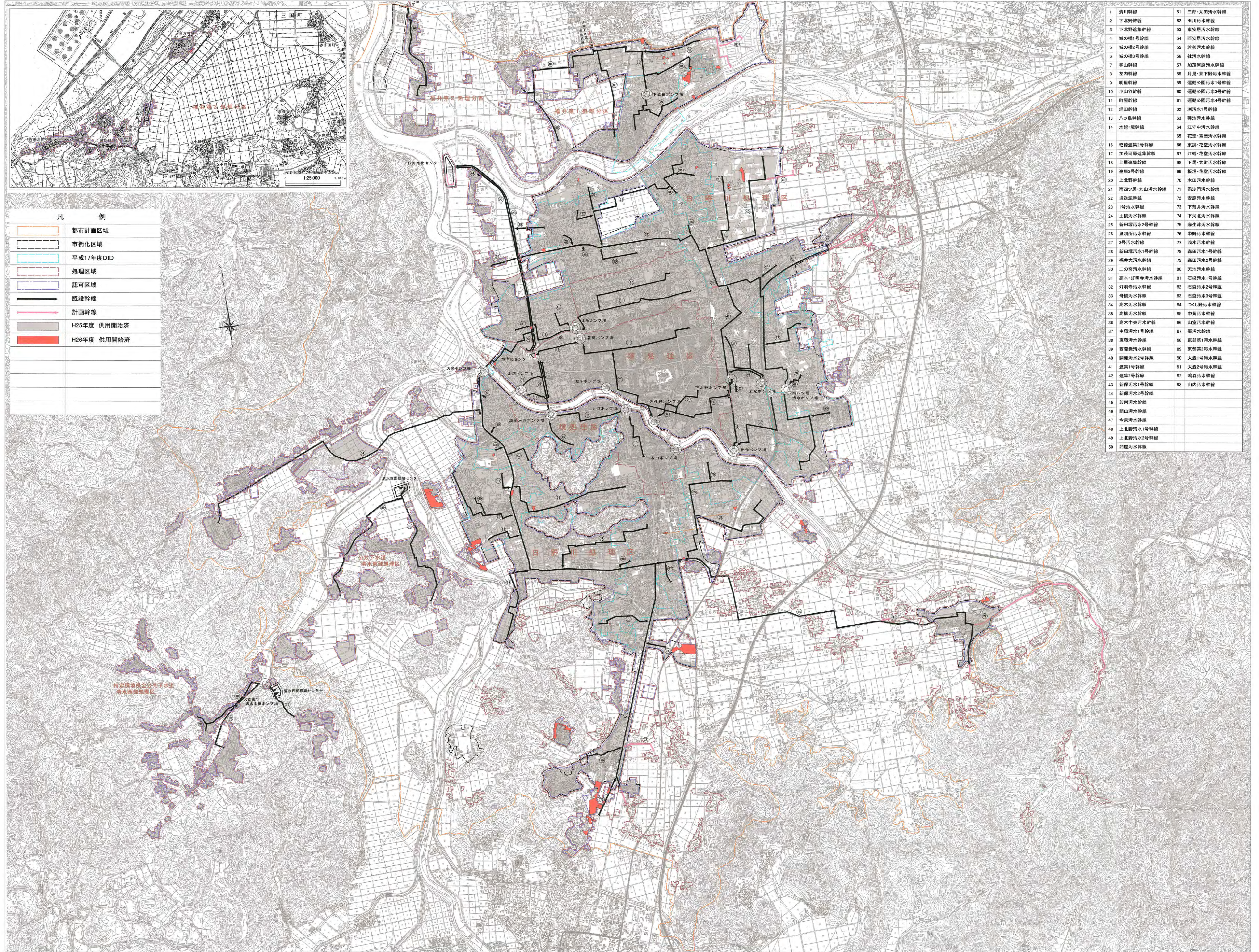


平成26年度 供用開始区域全図



凡 例

	都市計画区域
	市街化区域
	平成17年度DID
	処理区域
	認可区域
	既設幹線
	計画幹線
	H25年度 供用開始済
	H26年度 供用開始済

1	清川幹線	51	三郎・大田汚水幹線
2	下北野幹線	52	玉川汚水幹線
3	下北野集線	53	東安原汚水幹線
4	城の橋1号幹線	54	西安原汚水幹線
5	城の橋2号幹線	55	若杉汚水幹線
6	城の橋3号幹線	56	杜汚水幹線
7	香山幹線	57	加茂河原汚水幹線
8	北内幹線	58	月見・東下野汚水幹線
9	明星幹線	59	運動公園汚水1号幹線
10	小山谷幹線	60	運動公園汚水3号幹線
11	野原幹線	61	運動公園汚水4号幹線
12	稲田幹線	62	瀬汚水1号幹線
13	土橋幹線	63	種池汚水幹線
14	水越・境幹線	64	江守中汚水幹線
		65	花堂・黄屋汚水幹線
16	乾徳集線2号幹線	66	東郷・花堂汚水幹線
17	加茂河原集線	67	江崎・花堂汚水幹線
18	上里集線	68	下馬・大野汚水幹線
19	遠集3号幹線	69	板垣・花堂汚水幹線
20	上北野幹線	70	木田汚水幹線
21	南西ノ原・丸山汚水幹線	71	鹿沙門汚水幹線
22	埴田集線	72	安原汚水幹線
23	1号汚水幹線	73	下荒井汚水幹線
24	土橋汚水幹線	74	下河内汚水幹線
25	新田塚汚水2号幹線	75	麻生津汚水幹線
26	里所汚水幹線	76	中野汚水幹線
27	2号汚水幹線	77	浅水汚水幹線
28	新田塚汚水1号幹線	78	森田汚水1号幹線
29	福井大汚水幹線	79	森田汚水2号幹線
30	二の宮汚水幹線	80	天池汚水幹線
31	高木・灯明寺汚水幹線	81	石鏡汚水1号幹線
32	灯明寺汚水幹線	82	石鏡汚水2号幹線
33	舟橋汚水幹線	83	石鏡汚水3号幹線
34	高木汚水幹線	84	つし野汚水幹線
35	高柳汚水幹線	85	中角汚水幹線
36	高木中央汚水幹線	86	山室汚水幹線
37	中藤汚水1号幹線	87	栗汚水幹線
38	東藤汚水幹線	88	東部第1汚水幹線
39	西藤汚水幹線	89	東部第2汚水幹線
40	開聖汚水2号幹線	90	大島1号汚水幹線
41	遠集1号幹線	91	大島2号汚水幹線
42	遠集2号幹線	92	鳴谷汚水幹線
43	新保汚水1号幹線	93	山内汚水幹線
44	新保汚水2号幹線		
45	若菜汚水幹線		
46	開山汚水幹線		
47	今泉汚水幹線		
48	上北野汚水1号幹線		
49	上北野汚水2号幹線		
50	開原汚水幹線		