

森田北東部地区 328

坪数 66.3坪
坪単価 15.2万円

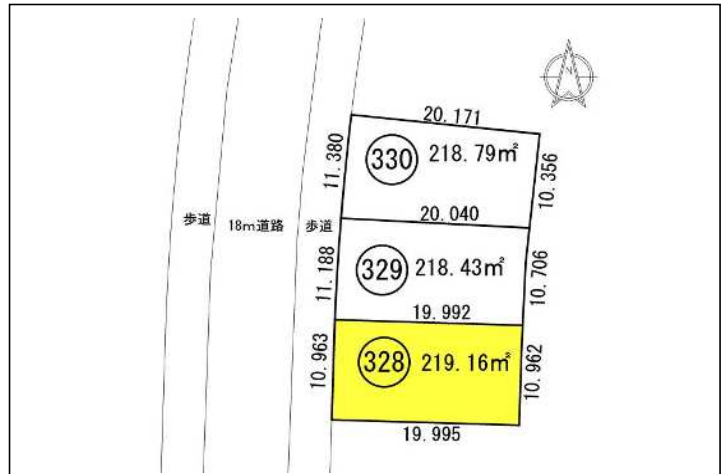
物件詳細

価格	10,072,374円	坪単価	15.2万円
		m ² 単価	45,959円
坪数	66.3坪	m ² 数	219.16m ²
地区計画	B地区	建ぺい率	60%
用途地域	第一種中高層住居専用地域	容積率	200%
給水	引込み可	下水	引込み可
町名	東森田3丁目	地番	1122番地
備考	森田小学校 約3,000m 森田中学校 約1,650m バス停(森田新保白山神社前) 約250m JR森田駅 約3,300m スーパー 約650m …… ハニー食彩館 病院 約1,100m …… つばさ内科		

現地写真



寸法図



周辺地図



詳しくは、区画整理課までお気軽にお問い合わせください。 (0776) 20-5470