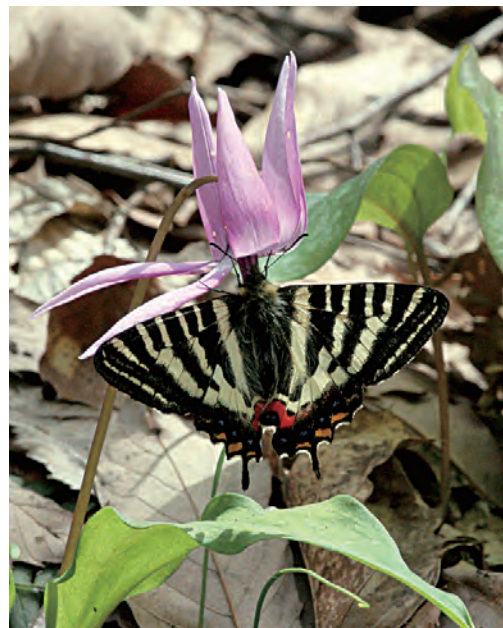


# MAP ①足羽山

オススメ度



足羽神社しだれ桜



カタクリの蜜を吸うギフチョウ

## みどころ

福井市の中心に位置する足羽山は、桜やアジサイだけでなく、夜間の昆虫観察やドングリなどの木の实拾い、動物観察など、様々な楽しみ方があります。

また、福井市自然史博物館では、定期的に観察会が開催されているので、参加してみましょう。

## 守り育てたい生き物

### ギフチョウ

見頃 4月

解説 日本特産種で本州中部以南に分布しています。生息地は主に標高500m以下の落葉広葉樹林であり、カタクリなどの花を訪れます。福井市の天然記念物に指定されています。

## よく観察できる動物

春

ギフチョウ ヒオドシチョウ

夏

ヒグラシ カブトムシ

秋

ハヤシノウマオイ クツワムシ



## よく観察できる植物

春

ソメイヨシノ カタクリ

夏

クズ アジサイ

秋

ムラサキシキブ コナラ

冬

ソヨゴ シロダモ

## よく観察できる鳥

春

シジュウカラ メジロ

夏

キジバト アオバズク

秋

マヒワ

冬

アオジ ウソ ツグミ

## アクセス

福井市中心部よりフェニックス通りを鯖江方面へ車で10分。