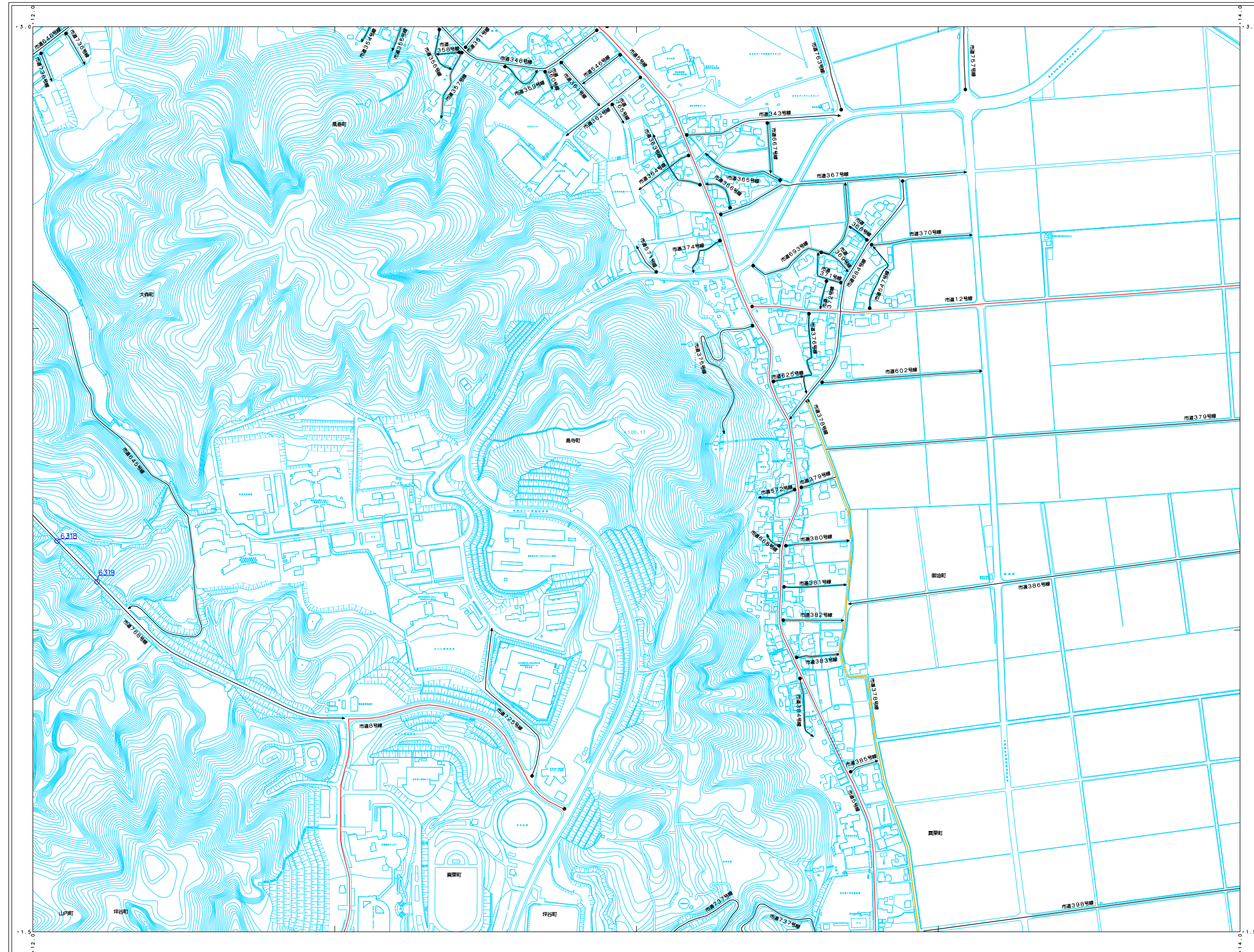


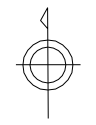
# 認定路線図 L-7

(清水地区)

L-7



K-6	K-7	K-8
L-6	L-7	L-8
M-6	M-7	M-8

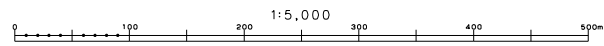


記号

△ 三角点	■ 普通建物
□ 水塔	○ プール
○ 多角点	■ 土き
△ 三角点	● 1階道路
○ 水塔	● 2階道路
○ 多角点	● 3階道路
○ 水塔	● 4階道路
○ 多角点	● 5階道路
○ 水塔	● 6階道路
○ 多角点	● 7階道路
○ 水塔	● 8階道路
○ 多角点	● 9階道路
○ 水塔	● 10階道路
○ 多角点	● 11階道路
○ 水塔	● 12階道路
○ 多角点	● 13階道路
○ 水塔	● 14階道路
○ 多角点	● 15階道路
○ 水塔	● 16階道路
○ 多角点	● 17階道路
○ 水塔	● 18階道路
○ 多角点	● 19階道路
○ 水塔	● 20階道路
○ 多角点	● 21階道路
○ 水塔	● 22階道路
○ 多角点	● 23階道路
○ 水塔	● 24階道路
○ 多角点	● 25階道路
○ 水塔	● 26階道路
○ 多角点	● 27階道路
○ 水塔	● 28階道路
○ 多角点	● 29階道路
○ 水塔	● 30階道路
○ 多角点	● 31階道路
○ 水塔	● 32階道路
○ 多角点	● 33階道路
○ 水塔	● 34階道路
○ 多角点	● 35階道路
○ 水塔	● 36階道路
○ 多角点	● 37階道路
○ 水塔	● 38階道路
○ 多角点	● 39階道路
○ 水塔	● 40階道路
○ 多角点	● 41階道路
○ 水塔	● 42階道路
○ 多角点	● 43階道路
○ 水塔	● 44階道路
○ 多角点	● 45階道路
○ 水塔	● 46階道路
○ 多角点	● 47階道路
○ 水塔	● 48階道路
○ 多角点	● 49階道路
○ 水塔	● 50階道路
○ 多角点	● 51階道路
○ 水塔	● 52階道路
○ 多角点	● 53階道路
○ 水塔	● 54階道路
○ 多角点	● 55階道路
○ 水塔	● 56階道路
○ 多角点	● 57階道路
○ 水塔	● 58階道路
○ 多角点	● 59階道路
○ 水塔	● 60階道路
○ 多角点	● 61階道路
○ 水塔	● 62階道路
○ 多角点	● 63階道路
○ 水塔	● 64階道路
○ 多角点	● 65階道路
○ 水塔	● 66階道路
○ 多角点	● 67階道路
○ 水塔	● 68階道路
○ 多角点	● 69階道路
○ 水塔	● 70階道路
○ 多角点	● 71階道路
○ 水塔	● 72階道路
○ 多角点	● 73階道路
○ 水塔	● 74階道路
○ 多角点	● 75階道路
○ 水塔	● 76階道路
○ 多角点	● 77階道路
○ 水塔	● 78階道路
○ 多角点	● 79階道路
○ 水塔	● 80階道路
○ 多角点	● 81階道路
○ 水塔	● 82階道路
○ 多角点	● 83階道路
○ 水塔	● 84階道路
○ 多角点	● 85階道路
○ 水塔	● 86階道路
○ 多角点	● 87階道路
○ 水塔	● 88階道路
○ 多角点	● 89階道路
○ 水塔	● 90階道路
○ 多角点	● 91階道路
○ 水塔	● 92階道路
○ 多角点	● 93階道路
○ 水塔	● 94階道路
○ 多角点	● 95階道路
○ 水塔	● 96階道路
○ 多角点	● 97階道路
○ 水塔	● 98階道路
○ 多角点	● 99階道路
○ 水塔	● 100階道路

この図面資料は1/2500縮尺の地形図データを使用している。  
 座標系は平成14年1月10日国土交通省告示第9号の規定による第V座標系  
 投影は横メルカトル図法  
 図面に表示している座標値はメートル単位  
 方位は0.5メートル  
 高さの基準は東京湾の平均海面  
 等高線間隔は2メートル

令和 5年 3月調査



計画課 福井市

L-7