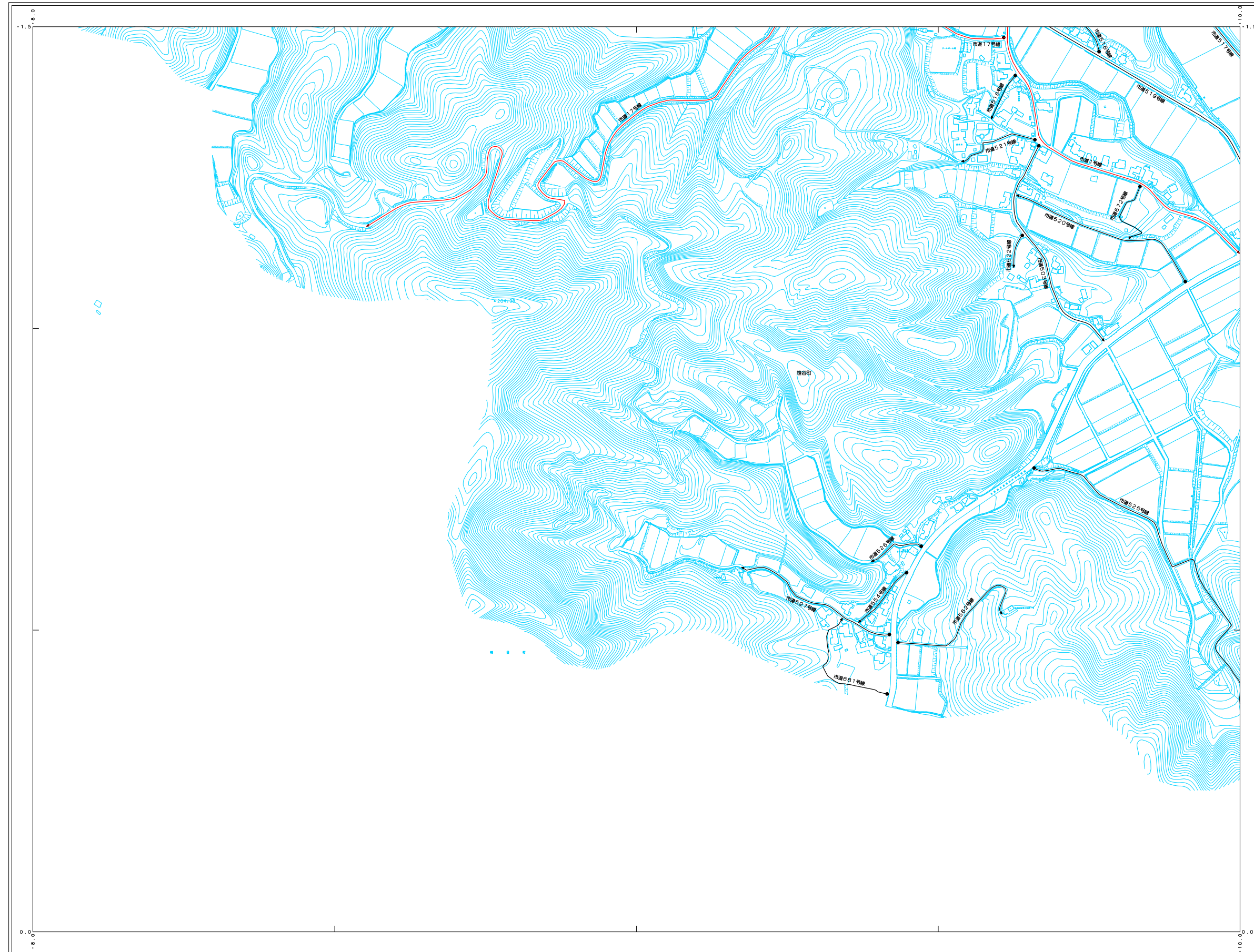


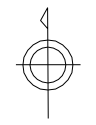
認定路線図 M-5

(清水地区)

M-5



L-4	L-5	L-6
	M-5	M-6

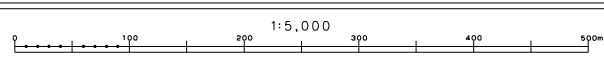


記号

△ 三角点	■ 建造物
□ 水準点	○ プール
○ 三角点	■ たたき
● 三角点	→ 1車道
● 三角点	→ 2車道
● 三角点	→ 3車道
● 三角点	→ 4車道
● 三角点	→ 5車道
● 三角点	→ 6車道
● 三角点	→ 7車道
● 三角点	→ 8車道
● 三角点	→ 9車道
● 三角点	→ 10車道
● 三角点	→ 11車道
● 三角点	→ 12車道
● 三角点	→ 13車道
● 三角点	→ 14車道
● 三角点	→ 15車道
● 三角点	→ 16車道
● 三角点	→ 17車道
● 三角点	→ 18車道
● 三角点	→ 19車道
● 三角点	→ 20車道
● 三角点	→ 21車道
● 三角点	→ 22車道
● 三角点	→ 23車道
● 三角点	→ 24車道
● 三角点	→ 25車道
● 三角点	→ 26車道
● 三角点	→ 27車道
● 三角点	→ 28車道
● 三角点	→ 29車道
● 三角点	→ 30車道
● 三角点	→ 31車道
● 三角点	→ 32車道
● 三角点	→ 33車道
● 三角点	→ 34車道
● 三角点	→ 35車道
● 三角点	→ 36車道
● 三角点	→ 37車道
● 三角点	→ 38車道
● 三角点	→ 39車道
● 三角点	→ 40車道
● 三角点	→ 41車道
● 三角点	→ 42車道
● 三角点	→ 43車道
● 三角点	→ 44車道
● 三角点	→ 45車道
● 三角点	→ 46車道
● 三角点	→ 47車道
● 三角点	→ 48車道
● 三角点	→ 49車道
● 三角点	→ 50車道
● 三角点	→ 51車道
● 三角点	→ 52車道
● 三角点	→ 53車道
● 三角点	→ 54車道
● 三角点	→ 55車道
● 三角点	→ 56車道
● 三角点	→ 57車道
● 三角点	→ 58車道
● 三角点	→ 59車道
● 三角点	→ 60車道
● 三角点	→ 61車道
● 三角点	→ 62車道
● 三角点	→ 63車道
● 三角点	→ 64車道
● 三角点	→ 65車道
● 三角点	→ 66車道
● 三角点	→ 67車道
● 三角点	→ 68車道
● 三角点	→ 69車道
● 三角点	→ 70車道
● 三角点	→ 71車道
● 三角点	→ 72車道
● 三角点	→ 73車道
● 三角点	→ 74車道
● 三角点	→ 75車道
● 三角点	→ 76車道
● 三角点	→ 77車道
● 三角点	→ 78車道
● 三角点	→ 79車道
● 三角点	→ 80車道
● 三角点	→ 81車道
● 三角点	→ 82車道
● 三角点	→ 83車道
● 三角点	→ 84車道
● 三角点	→ 85車道
● 三角点	→ 86車道
● 三角点	→ 87車道
● 三角点	→ 88車道
● 三角点	→ 89車道
● 三角点	→ 90車道
● 三角点	→ 91車道
● 三角点	→ 92車道
● 三角点	→ 93車道
● 三角点	→ 94車道
● 三角点	→ 95車道
● 三角点	→ 96車道
● 三角点	→ 97車道
● 三角点	→ 98車道
● 三角点	→ 99車道
● 三角点	→ 100車道

この図面資料は1/2500地形図データを使用している。  
 座標系は平成14年1月10日国土交通省告示第9号の規定による第V座標系  
 投影は横メルカトル図法  
 図面に表示している座標値はメートル単位  
 方位は0.5メートル  
 高さの基準は東京湾の平均海面  
 等高線間隔は2メートル

令和 5年 3月調整



計画機関 福井市

M-5