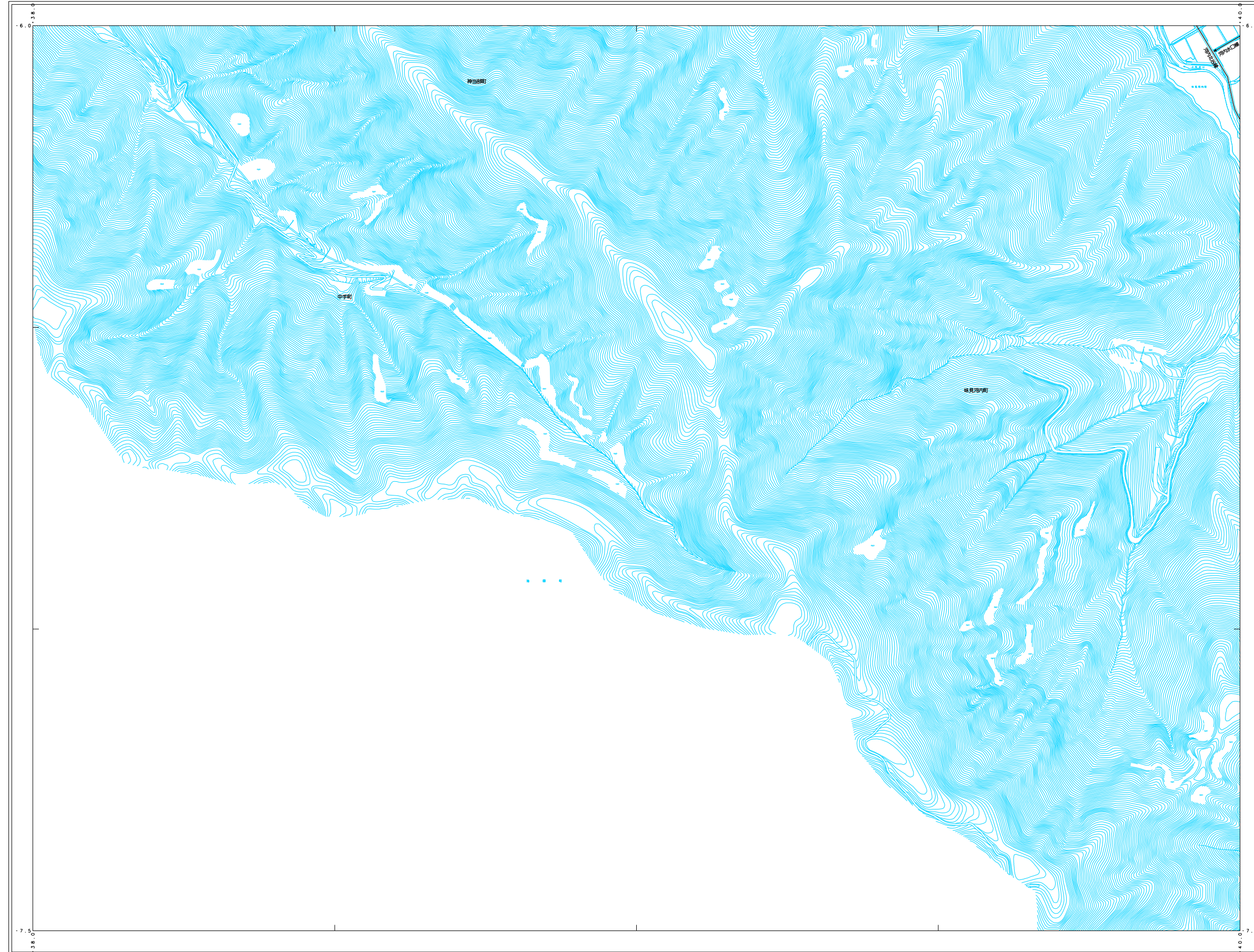


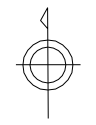
認定路線図 R-20

(美山地区)

R-20



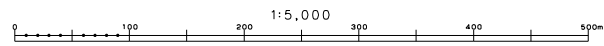
Q-19	Q-20	Q-21
	R-20	R-21



記号	
△ 三角点	■ 建築物
○ 水準点	□ フール
○ 三角点	○ たたき
△ 三角点	→ 1線路
○ 水準点	→ 2線路
○ 三角点	→ 3線路
○ 水準点	→ 4線路
○ 三角点	→ 5線路
○ 水準点	→ 6線路
○ 三角点	→ 7線路
○ 水準点	→ 8線路
○ 三角点	→ 9線路
○ 水準点	→ 10線路
○ 三角点	→ 11線路
○ 水準点	→ 12線路
○ 三角点	→ 13線路
○ 水準点	→ 14線路
○ 三角点	→ 15線路
○ 水準点	→ 16線路
○ 三角点	→ 17線路
○ 水準点	→ 18線路
○ 三角点	→ 19線路
○ 水準点	→ 20線路
○ 三角点	→ 21線路
○ 水準点	→ 22線路
○ 三角点	→ 23線路
○ 水準点	→ 24線路
○ 三角点	→ 25線路
○ 水準点	→ 26線路
○ 三角点	→ 27線路
○ 水準点	→ 28線路
○ 三角点	→ 29線路
○ 水準点	→ 30線路
○ 三角点	→ 31線路
○ 水準点	→ 32線路
○ 三角点	→ 33線路
○ 水準点	→ 34線路
○ 三角点	→ 35線路
○ 水準点	→ 36線路
○ 三角点	→ 37線路
○ 水準点	→ 38線路
○ 三角点	→ 39線路
○ 水準点	→ 40線路
○ 三角点	→ 41線路
○ 水準点	→ 42線路
○ 三角点	→ 43線路
○ 水準点	→ 44線路
○ 三角点	→ 45線路
○ 水準点	→ 46線路
○ 三角点	→ 47線路
○ 水準点	→ 48線路
○ 三角点	→ 49線路
○ 水準点	→ 50線路
○ 三角点	→ 51線路
○ 水準点	→ 52線路
○ 三角点	→ 53線路
○ 水準点	→ 54線路
○ 三角点	→ 55線路
○ 水準点	→ 56線路
○ 三角点	→ 57線路
○ 水準点	→ 58線路
○ 三角点	→ 59線路
○ 水準点	→ 60線路
○ 三角点	→ 61線路
○ 水準点	→ 62線路
○ 三角点	→ 63線路
○ 水準点	→ 64線路
○ 三角点	→ 65線路
○ 水準点	→ 66線路
○ 三角点	→ 67線路
○ 水準点	→ 68線路
○ 三角点	→ 69線路
○ 水準点	→ 70線路
○ 三角点	→ 71線路
○ 水準点	→ 72線路
○ 三角点	→ 73線路
○ 水準点	→ 74線路
○ 三角点	→ 75線路
○ 水準点	→ 76線路
○ 三角点	→ 77線路
○ 水準点	→ 78線路
○ 三角点	→ 79線路
○ 水準点	→ 80線路
○ 三角点	→ 81線路
○ 水準点	→ 82線路
○ 三角点	→ 83線路
○ 水準点	→ 84線路
○ 三角点	→ 85線路
○ 水準点	→ 86線路
○ 三角点	→ 87線路
○ 水準点	→ 88線路
○ 三角点	→ 89線路
○ 水準点	→ 90線路
○ 三角点	→ 91線路
○ 水準点	→ 92線路
○ 三角点	→ 93線路
○ 水準点	→ 94線路
○ 三角点	→ 95線路
○ 水準点	→ 96線路
○ 三角点	→ 97線路
○ 水準点	→ 98線路
○ 三角点	→ 99線路
○ 水準点	→ 100線路
○ 三角点	→ 101線路
○ 水準点	→ 102線路
○ 三角点	→ 103線路
○ 水準点	→ 104線路
○ 三角点	→ 105線路
○ 水準点	→ 106線路
○ 三角点	→ 107線路
○ 水準点	→ 108線路
○ 三角点	→ 109線路
○ 水準点	→ 110線路
○ 三角点	→ 111線路
○ 水準点	→ 112線路
○ 三角点	→ 113線路
○ 水準点	→ 114線路
○ 三角点	→ 115線路
○ 水準点	→ 116線路
○ 三角点	→ 117線路
○ 水準点	→ 118線路
○ 三角点	→ 119線路
○ 水準点	→ 120線路
○ 三角点	→ 121線路
○ 水準点	→ 122線路
○ 三角点	→ 123線路
○ 水準点	→ 124線路
○ 三角点	→ 125線路
○ 水準点	→ 126線路
○ 三角点	→ 127線路
○ 水準点	→ 128線路
○ 三角点	→ 129線路
○ 水準点	→ 130線路
○ 三角点	→ 131線路
○ 水準点	→ 132線路
○ 三角点	→ 133線路
○ 水準点	→ 134線路
○ 三角点	→ 135線路
○ 水準点	→ 136線路
○ 三角点	→ 137線路
○ 水準点	→ 138線路
○ 三角点	→ 139線路
○ 水準点	→ 140線路
○ 三角点	→ 141線路
○ 水準点	→ 142線路
○ 三角点	→ 143線路
○ 水準点	→ 144線路
○ 三角点	→ 145線路
○ 水準点	→ 146線路
○ 三角点	→ 147線路
○ 水準点	→ 148線路
○ 三角点	→ 149線路
○ 水準点	→ 150線路
○ 三角点	→ 151線路
○ 水準点	→ 152線路
○ 三角点	→ 153線路
○ 水準点	→ 154線路
○ 三角点	→ 155線路
○ 水準点	→ 156線路
○ 三角点	→ 157線路
○ 水準点	→ 158線路
○ 三角点	→ 159線路
○ 水準点	→ 160線路
○ 三角点	→ 161線路
○ 水準点	→ 162線路
○ 三角点	→ 163線路
○ 水準点	→ 164線路
○ 三角点	→ 165線路
○ 水準点	→ 166線路
○ 三角点	→ 167線路
○ 水準点	→ 168線路
○ 三角点	→ 169線路
○ 水準点	→ 170線路
○ 三角点	→ 171線路
○ 水準点	→ 172線路
○ 三角点	→ 173線路
○ 水準点	→ 174線路
○ 三角点	→ 175線路
○ 水準点	→ 176線路
○ 三角点	→ 177線路
○ 水準点	→ 178線路
○ 三角点	→ 179線路
○ 水準点	→ 180線路
○ 三角点	→ 181線路
○ 水準点	→ 182線路
○ 三角点	→ 183線路
○ 水準点	→ 184線路
○ 三角点	→ 185線路
○ 水準点	→ 186線路
○ 三角点	→ 187線路
○ 水準点	→ 188線路
○ 三角点	→ 189線路
○ 水準点	→ 190線路
○ 三角点	→ 191線路
○ 水準点	→ 192線路
○ 三角点	→ 193線路
○ 水準点	→ 194線路
○ 三角点	→ 195線路
○ 水準点	→ 196線路
○ 三角点	→ 197線路
○ 水準点	→ 198線路
○ 三角点	→ 199線路
○ 水準点	→ 200線路

この図面情報は1/2500幅井市共用空間データを
使用している。
座標系は平成14年1月10日国土交通省告示第9号
の規定による第V1座標系
投影は横メルカトル図法
図面に表示している座標値はキロメートル単位
方向は0.5センチメートル
高さの基準は東京湾の平均海面
等高線間隔は2メートル

令和5年3月調整



計画機関 福井市

R-20