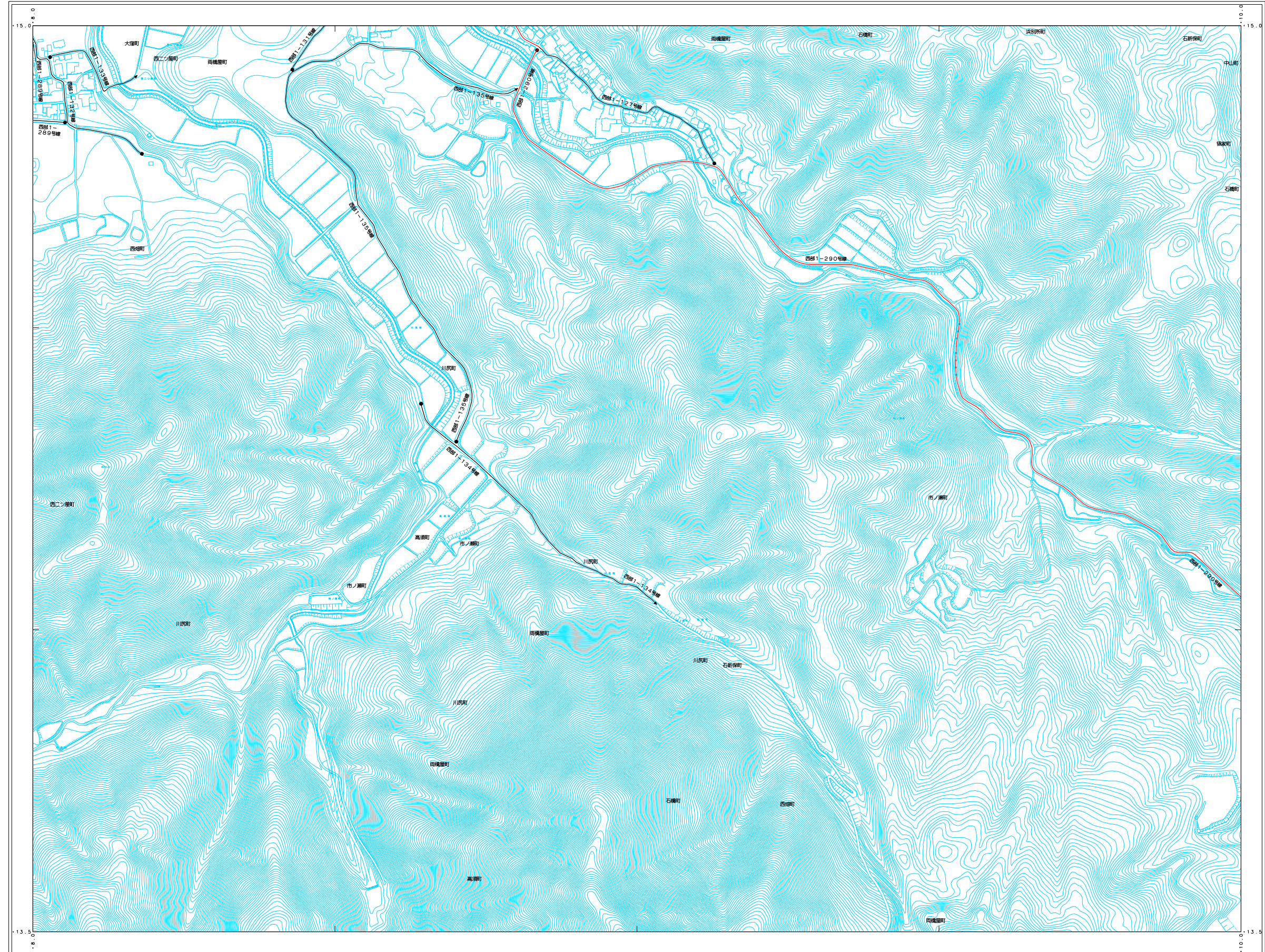
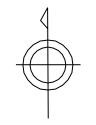


# 認定路線図 D-5

D-5



C-4	C-5	C-6
D-4	D-5	D-6
	E-5	E-6



**記号**

△ 三角点	■ 普通建物
□ 水準点	○ フール
○ 三角点	○ たたき
● 三角点	● 1線路
● 三角点	● 2線路
● 三角点	● 3線路
● 三角点	● 4線路
● 三角点	● 5線路
● 三角点	● 6線路
● 三角点	● 7線路
● 三角点	● 8線路
● 三角点	● 9線路
● 三角点	● 10線路
● 三角点	● 11線路
● 三角点	● 12線路
● 三角点	● 13線路
● 三角点	● 14線路
● 三角点	● 15線路
● 三角点	● 16線路
● 三角点	● 17線路
● 三角点	● 18線路
● 三角点	● 19線路
● 三角点	● 20線路
● 三角点	● 21線路
● 三角点	● 22線路
● 三角点	● 23線路
● 三角点	● 24線路
● 三角点	● 25線路
● 三角点	● 26線路
● 三角点	● 27線路
● 三角点	● 28線路
● 三角点	● 29線路
● 三角点	● 30線路
● 三角点	● 31線路
● 三角点	● 32線路
● 三角点	● 33線路
● 三角点	● 34線路
● 三角点	● 35線路
● 三角点	● 36線路
● 三角点	● 37線路
● 三角点	● 38線路
● 三角点	● 39線路
● 三角点	● 40線路
● 三角点	● 41線路
● 三角点	● 42線路
● 三角点	● 43線路
● 三角点	● 44線路
● 三角点	● 45線路
● 三角点	● 46線路
● 三角点	● 47線路
● 三角点	● 48線路
● 三角点	● 49線路
● 三角点	● 50線路
● 三角点	● 51線路
● 三角点	● 52線路
● 三角点	● 53線路
● 三角点	● 54線路
● 三角点	● 55線路
● 三角点	● 56線路
● 三角点	● 57線路
● 三角点	● 58線路
● 三角点	● 59線路
● 三角点	● 60線路
● 三角点	● 61線路
● 三角点	● 62線路
● 三角点	● 63線路
● 三角点	● 64線路
● 三角点	● 65線路
● 三角点	● 66線路
● 三角点	● 67線路
● 三角点	● 68線路
● 三角点	● 69線路
● 三角点	● 70線路
● 三角点	● 71線路
● 三角点	● 72線路
● 三角点	● 73線路
● 三角点	● 74線路
● 三角点	● 75線路
● 三角点	● 76線路
● 三角点	● 77線路
● 三角点	● 78線路
● 三角点	● 79線路
● 三角点	● 80線路
● 三角点	● 81線路
● 三角点	● 82線路
● 三角点	● 83線路
● 三角点	● 84線路
● 三角点	● 85線路
● 三角点	● 86線路
● 三角点	● 87線路
● 三角点	● 88線路
● 三角点	● 89線路
● 三角点	● 90線路
● 三角点	● 91線路
● 三角点	● 92線路
● 三角点	● 93線路
● 三角点	● 94線路
● 三角点	● 95線路
● 三角点	● 96線路
● 三角点	● 97線路
● 三角点	● 98線路
● 三角点	● 99線路
● 三角点	● 100線路

この図面資料は1/2500縮尺の地形図データを使用している。  
 座標系は平成14年1月10日国土交通省告示第9号の規定による第V1座標系  
 投影は横メルカトル図法  
 図面に表示している座標値はキロメートル単位  
 方位は、5年ごとの平均値  
 高さの基準は東京湾の平均海面  
 等高線間隔は2メートル

令和 5年 3月調査



計画課 福井市

D-5