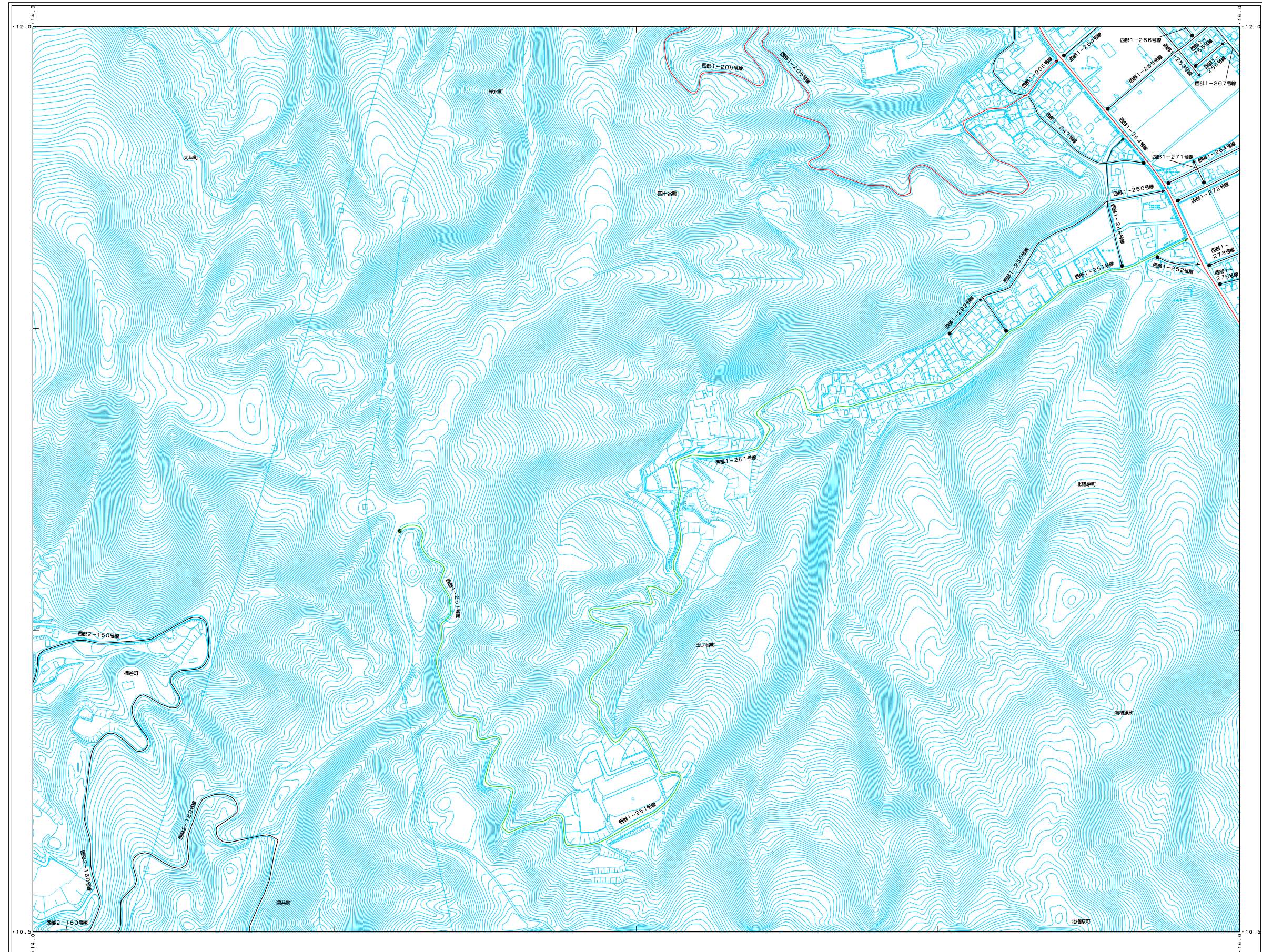
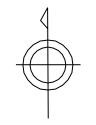


認定路線図 F-8

F-8



E-7	E-8	E-9
F-7	F-8	F-9
G-7	G-8	G-9



記号

△ 三角点	● 普通建物
□ 水準点	○ フール
○ 三角点	○ たき
○ 水準点	● 1線路
○ 三角点	● 2線路
○ 水準点	● 3線路
○ 三角点	● 4線路
○ 水準点	● 5線路
○ 三角点	● 6線路
○ 水準点	● 7線路
○ 三角点	● 8線路
○ 水準点	● 9線路
○ 三角点	● 10線路
○ 水準点	● 11線路
○ 三角点	● 12線路
○ 水準点	● 13線路
○ 三角点	● 14線路
○ 水準点	● 15線路
○ 三角点	● 16線路
○ 水準点	● 17線路
○ 三角点	● 18線路
○ 水準点	● 19線路
○ 三角点	● 20線路
○ 水準点	● 21線路
○ 三角点	● 22線路
○ 水準点	● 23線路
○ 三角点	● 24線路
○ 水準点	● 25線路
○ 三角点	● 26線路
○ 水準点	● 27線路
○ 三角点	● 28線路
○ 水準点	● 29線路
○ 三角点	● 30線路
○ 水準点	● 31線路
○ 三角点	● 32線路
○ 水準点	● 33線路
○ 三角点	● 34線路
○ 水準点	● 35線路
○ 三角点	● 36線路
○ 水準点	● 37線路
○ 三角点	● 38線路
○ 水準点	● 39線路
○ 三角点	● 40線路
○ 水準点	● 41線路
○ 三角点	● 42線路
○ 水準点	● 43線路
○ 三角点	● 44線路
○ 水準点	● 45線路
○ 三角点	● 46線路
○ 水準点	● 47線路
○ 三角点	● 48線路
○ 水準点	● 49線路
○ 三角点	● 50線路
○ 水準点	● 51線路
○ 三角点	● 52線路
○ 水準点	● 53線路
○ 三角点	● 54線路
○ 水準点	● 55線路
○ 三角点	● 56線路
○ 水準点	● 57線路
○ 三角点	● 58線路
○ 水準点	● 59線路
○ 三角点	● 60線路
○ 水準点	● 61線路
○ 三角点	● 62線路
○ 水準点	● 63線路
○ 三角点	● 64線路
○ 水準点	● 65線路
○ 三角点	● 66線路
○ 水準点	● 67線路
○ 三角点	● 68線路
○ 水準点	● 69線路
○ 三角点	● 70線路
○ 水準点	● 71線路
○ 三角点	● 72線路
○ 水準点	● 73線路
○ 三角点	● 74線路
○ 水準点	● 75線路
○ 三角点	● 76線路
○ 水準点	● 77線路
○ 三角点	● 78線路
○ 水準点	● 79線路
○ 三角点	● 80線路
○ 水準点	● 81線路
○ 三角点	● 82線路
○ 水準点	● 83線路
○ 三角点	● 84線路
○ 水準点	● 85線路
○ 三角点	● 86線路
○ 水準点	● 87線路
○ 三角点	● 88線路
○ 水準点	● 89線路
○ 三角点	● 90線路
○ 水準点	● 91線路
○ 三角点	● 92線路
○ 水準点	● 93線路
○ 三角点	● 94線路
○ 水準点	● 95線路
○ 三角点	● 96線路
○ 水準点	● 97線路
○ 三角点	● 98線路
○ 水準点	● 99線路
○ 三角点	● 100線路

この図面資料は1/2500縮尺の共用空間データを使用している。
 座標系は平成14年1月10日国土交通省告示第9号の規定による第V1座標系
 投影は横メルカトル図法
 図面に表示している座標値はキロメートル単位
 方面は0.5メートル
 高さの基準は東京湾の平均海面
 等高線間隔は2メートル

令和 5年 3月調査



計画課 福井市

F-8