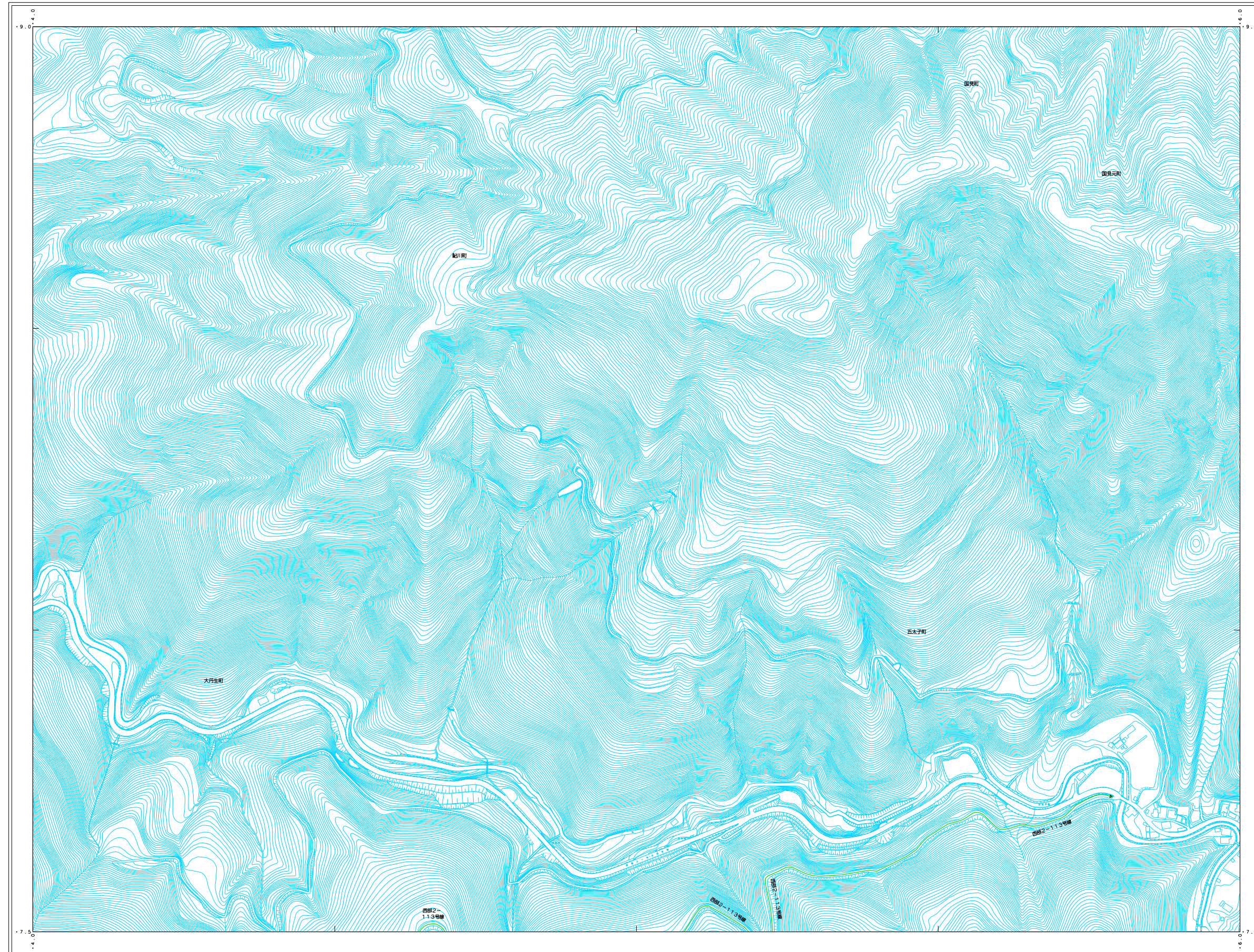
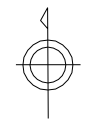


# 認定路線図 H-3

H-3



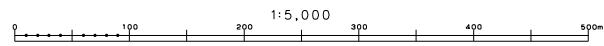
G-2	G-3	
H-2	H-3	H-4
I-2	I-3	I-4



記号

△ 三角点	■ 建築物
○ 水準点	□ ブール
○ 多角点等	□ たたき
△ 三角点	→ 1線路
○ 水準点	→ 2線路
○ 多角点等	→ 3線路
○ 水準点	→ 4線路
○ 水準点	→ 5線路
○ 水準点	→ 6線路
○ 水準点	→ 7線路
○ 水準点	→ 8線路
○ 水準点	→ 9線路
○ 水準点	→ 10線路
○ 水準点	→ 11線路
○ 水準点	→ 12線路
○ 水準点	→ 13線路
○ 水準点	→ 14線路
○ 水準点	→ 15線路
○ 水準点	→ 16線路
○ 水準点	→ 17線路
○ 水準点	→ 18線路
○ 水準点	→ 19線路
○ 水準点	→ 20線路
○ 水準点	→ 21線路
○ 水準点	→ 22線路
○ 水準点	→ 23線路
○ 水準点	→ 24線路
○ 水準点	→ 25線路
○ 水準点	→ 26線路
○ 水準点	→ 27線路
○ 水準点	→ 28線路
○ 水準点	→ 29線路
○ 水準点	→ 30線路
○ 水準点	→ 31線路
○ 水準点	→ 32線路
○ 水準点	→ 33線路
○ 水準点	→ 34線路
○ 水準点	→ 35線路
○ 水準点	→ 36線路
○ 水準点	→ 37線路
○ 水準点	→ 38線路
○ 水準点	→ 39線路
○ 水準点	→ 40線路
○ 水準点	→ 41線路
○ 水準点	→ 42線路
○ 水準点	→ 43線路
○ 水準点	→ 44線路
○ 水準点	→ 45線路
○ 水準点	→ 46線路
○ 水準点	→ 47線路
○ 水準点	→ 48線路
○ 水準点	→ 49線路
○ 水準点	→ 50線路
○ 水準点	→ 51線路
○ 水準点	→ 52線路
○ 水準点	→ 53線路
○ 水準点	→ 54線路
○ 水準点	→ 55線路
○ 水準点	→ 56線路
○ 水準点	→ 57線路
○ 水準点	→ 58線路
○ 水準点	→ 59線路
○ 水準点	→ 60線路
○ 水準点	→ 61線路
○ 水準点	→ 62線路
○ 水準点	→ 63線路
○ 水準点	→ 64線路
○ 水準点	→ 65線路
○ 水準点	→ 66線路
○ 水準点	→ 67線路
○ 水準点	→ 68線路
○ 水準点	→ 69線路
○ 水準点	→ 70線路
○ 水準点	→ 71線路
○ 水準点	→ 72線路
○ 水準点	→ 73線路
○ 水準点	→ 74線路
○ 水準点	→ 75線路
○ 水準点	→ 76線路
○ 水準点	→ 77線路
○ 水準点	→ 78線路
○ 水準点	→ 79線路
○ 水準点	→ 80線路
○ 水準点	→ 81線路
○ 水準点	→ 82線路
○ 水準点	→ 83線路
○ 水準点	→ 84線路
○ 水準点	→ 85線路
○ 水準点	→ 86線路
○ 水準点	→ 87線路
○ 水準点	→ 88線路
○ 水準点	→ 89線路
○ 水準点	→ 90線路
○ 水準点	→ 91線路
○ 水準点	→ 92線路
○ 水準点	→ 93線路
○ 水準点	→ 94線路
○ 水準点	→ 95線路
○ 水準点	→ 96線路
○ 水準点	→ 97線路
○ 水準点	→ 98線路
○ 水準点	→ 99線路
○ 水準点	→ 100線路

令和 5年 3月調査



計画機関 福井市  
中央測量設計株式会社

この図面資料は1/2500福井市共用空間データを  
使用している。  
座標系は平成14年1月10日国土交通省告示第9号  
の規定による第V1座標系  
投影は横メルカトル図法  
図面に表示している座標値はキロメートル単位  
方面は0.5センチメートル  
高さの基準は東京湾の平均海面  
等高線間隔は2メートル

H-3