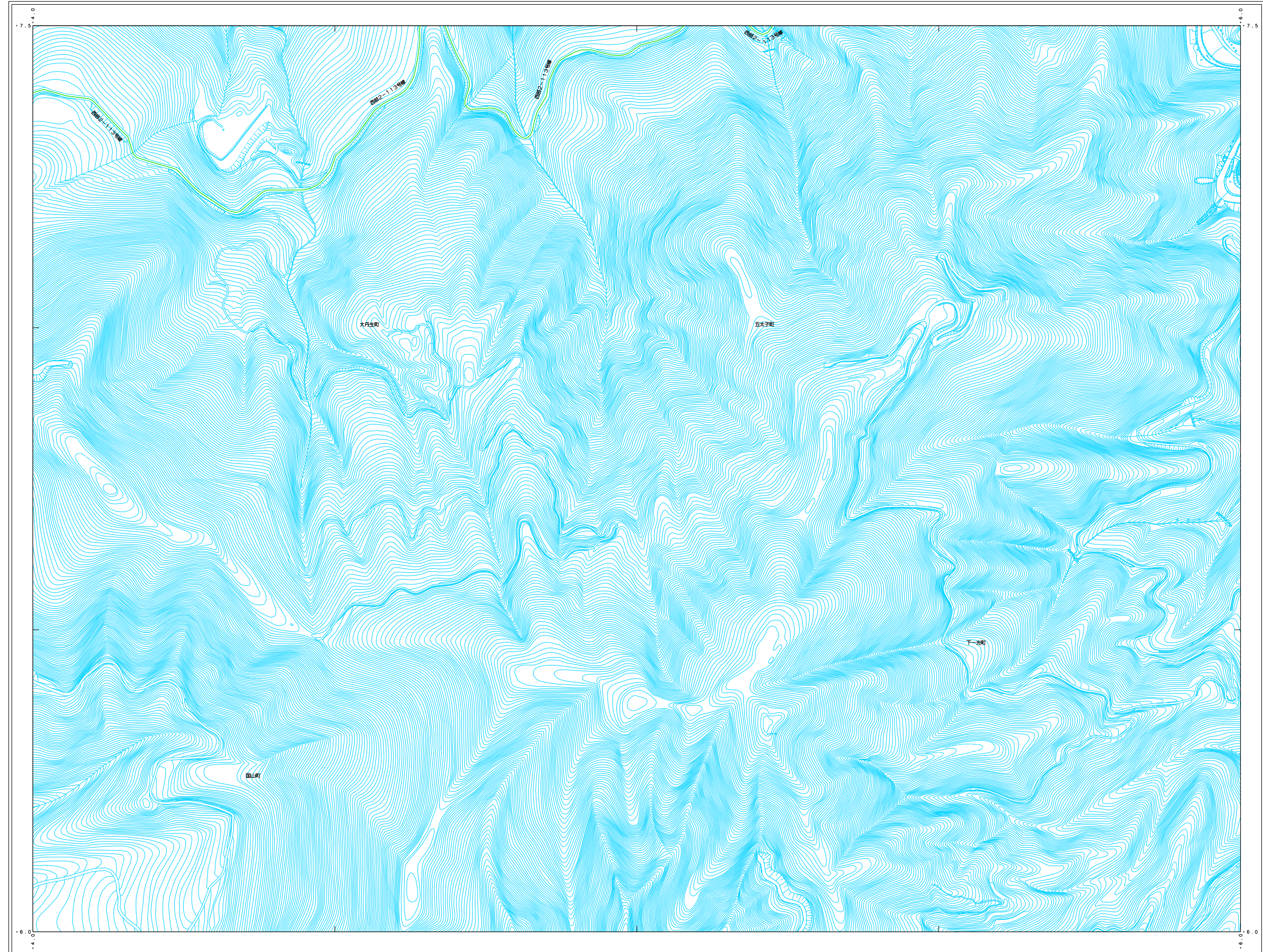
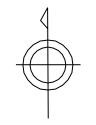


認定路線図 1-3

1-3



H-2	H-3	H-4
I-2	I-3	I-4
J-2	J-3	



記号

△ 三角点	■ 普通建物
□ 水準点	□ プール
○ 三角点等	■ 墓地
▲ 三角点	→ 1線道路
● 水準点	→ 2線道路
○ 三角点等	→ 3線道路
● 三角点	→ 4線道路
○ 三角点等	→ 5線道路
● 三角点	→ 6線道路
○ 三角点等	→ 7線道路
● 三角点	→ 8線道路
○ 三角点等	→ 9線道路
● 三角点	→ 10線道路
○ 三角点等	→ 11線道路
● 三角点	→ 12線道路
○ 三角点等	→ 13線道路
● 三角点	→ 14線道路
○ 三角点等	→ 15線道路
● 三角点	→ 16線道路
○ 三角点等	→ 17線道路
● 三角点	→ 18線道路
○ 三角点等	→ 19線道路
● 三角点	→ 20線道路
○ 三角点等	→ 21線道路
● 三角点	→ 22線道路
○ 三角点等	→ 23線道路
● 三角点	→ 24線道路
○ 三角点等	→ 25線道路
● 三角点	→ 26線道路
○ 三角点等	→ 27線道路
● 三角点	→ 28線道路
○ 三角点等	→ 29線道路
● 三角点	→ 30線道路
○ 三角点等	→ 31線道路
● 三角点	→ 32線道路
○ 三角点等	→ 33線道路
● 三角点	→ 34線道路
○ 三角点等	→ 35線道路
● 三角点	→ 36線道路
○ 三角点等	→ 37線道路
● 三角点	→ 38線道路
○ 三角点等	→ 39線道路
● 三角点	→ 40線道路
○ 三角点等	→ 41線道路
● 三角点	→ 42線道路
○ 三角点等	→ 43線道路
● 三角点	→ 44線道路
○ 三角点等	→ 45線道路
● 三角点	→ 46線道路
○ 三角点等	→ 47線道路
● 三角点	→ 48線道路
○ 三角点等	→ 49線道路
● 三角点	→ 50線道路
○ 三角点等	→ 51線道路
● 三角点	→ 52線道路
○ 三角点等	→ 53線道路
● 三角点	→ 54線道路
○ 三角点等	→ 55線道路
● 三角点	→ 56線道路
○ 三角点等	→ 57線道路
● 三角点	→ 58線道路
○ 三角点等	→ 59線道路
● 三角点	→ 60線道路
○ 三角点等	→ 61線道路
● 三角点	→ 62線道路
○ 三角点等	→ 63線道路
● 三角点	→ 64線道路
○ 三角点等	→ 65線道路
● 三角点	→ 66線道路
○ 三角点等	→ 67線道路
● 三角点	→ 68線道路
○ 三角点等	→ 69線道路
● 三角点	→ 70線道路
○ 三角点等	→ 71線道路
● 三角点	→ 72線道路
○ 三角点等	→ 73線道路
● 三角点	→ 74線道路
○ 三角点等	→ 75線道路
● 三角点	→ 76線道路
○ 三角点等	→ 77線道路
● 三角点	→ 78線道路
○ 三角点等	→ 79線道路
● 三角点	→ 80線道路
○ 三角点等	→ 81線道路
● 三角点	→ 82線道路
○ 三角点等	→ 83線道路
● 三角点	→ 84線道路
○ 三角点等	→ 85線道路
● 三角点	→ 86線道路
○ 三角点等	→ 87線道路
● 三角点	→ 88線道路
○ 三角点等	→ 89線道路
● 三角点	→ 90線道路
○ 三角点等	→ 91線道路
● 三角点	→ 92線道路
○ 三角点等	→ 93線道路
● 三角点	→ 94線道路
○ 三角点等	→ 95線道路
● 三角点	→ 96線道路
○ 三角点等	→ 97線道路
● 三角点	→ 98線道路
○ 三角点等	→ 99線道路
● 三角点	→ 100線道路

この図面資料は1/2500福井市共用空間データを
 使用している。
 座標系は平成14年1月10日国土交通省告示第9号
 の規定による第V1座標系
 投影は横メルカトル図法
 図面に表示している座標値はキロメートル単位
 方面は0.5メートル
 高さの基準は東京湾の平均海面
 等高線間隔は2メートル

令和 5年 3月調整



計画課 福井市

1-3