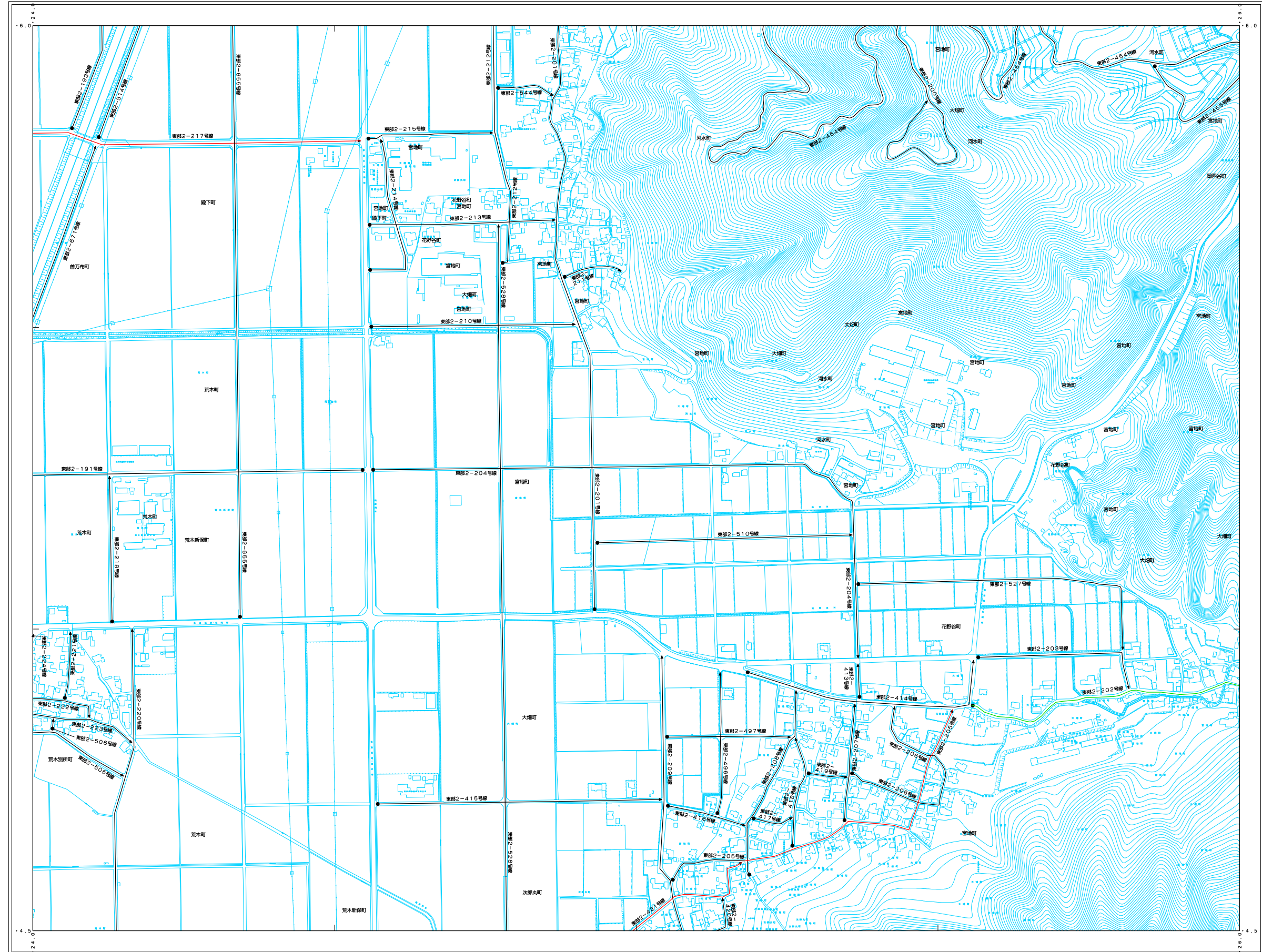
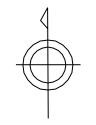


認定路線図 J-13

J-13



I-12	I-13	
J-12	J-13	J-14
K-12	K-13	K-14



記号

△ 三角点	■ 普通道路
□ 水準点	■ ブール
○ 多角点等	■ ため池
▲ 三角点	● 1車線
● 水準点	● 2車線
○ 多角点等	● 3車線
● 水準点	● 4車線
○ 多角点等	● 5車線
● 水準点	● 6車線
○ 多角点等	● 7車線
● 水準点	● 8車線
○ 多角点等	● 9車線
● 水準点	● 10車線
○ 多角点等	● 11車線
● 水準点	● 12車線
○ 多角点等	● 13車線
● 水準点	● 14車線
○ 多角点等	● 15車線
● 水準点	● 16車線
○ 多角点等	● 17車線
● 水準点	● 18車線
○ 多角点等	● 19車線
● 水準点	● 20車線
○ 多角点等	● 21車線
● 水準点	● 22車線
○ 多角点等	● 23車線
● 水準点	● 24車線
○ 多角点等	● 25車線
● 水準点	● 26車線
○ 多角点等	● 27車線
● 水準点	● 28車線
○ 多角点等	● 29車線
● 水準点	● 30車線
○ 多角点等	● 31車線
● 水準点	● 32車線
○ 多角点等	● 33車線
● 水準点	● 34車線
○ 多角点等	● 35車線
● 水準点	● 36車線
○ 多角点等	● 37車線
● 水準点	● 38車線
○ 多角点等	● 39車線
● 水準点	● 40車線
○ 多角点等	● 41車線
● 水準点	● 42車線
○ 多角点等	● 43車線
● 水準点	● 44車線
○ 多角点等	● 45車線
● 水準点	● 46車線
○ 多角点等	● 47車線
● 水準点	● 48車線
○ 多角点等	● 49車線
● 水準点	● 50車線
○ 多角点等	● 51車線
● 水準点	● 52車線
○ 多角点等	● 53車線
● 水準点	● 54車線
○ 多角点等	● 55車線
● 水準点	● 56車線
○ 多角点等	● 57車線
● 水準点	● 58車線
○ 多角点等	● 59車線
● 水準点	● 60車線
○ 多角点等	● 61車線
● 水準点	● 62車線
○ 多角点等	● 63車線
● 水準点	● 64車線
○ 多角点等	● 65車線
● 水準点	● 66車線
○ 多角点等	● 67車線
● 水準点	● 68車線
○ 多角点等	● 69車線
● 水準点	● 70車線
○ 多角点等	● 71車線
● 水準点	● 72車線
○ 多角点等	● 73車線
● 水準点	● 74車線
○ 多角点等	● 75車線
● 水準点	● 76車線
○ 多角点等	● 77車線
● 水準点	● 78車線
○ 多角点等	● 79車線
● 水準点	● 80車線
○ 多角点等	● 81車線
● 水準点	● 82車線
○ 多角点等	● 83車線
● 水準点	● 84車線
○ 多角点等	● 85車線
● 水準点	● 86車線
○ 多角点等	● 87車線
● 水準点	● 88車線
○ 多角点等	● 89車線
● 水準点	● 90車線
○ 多角点等	● 91車線
● 水準点	● 92車線
○ 多角点等	● 93車線
● 水準点	● 94車線
○ 多角点等	● 95車線
● 水準点	● 96車線
○ 多角点等	● 97車線
● 水準点	● 98車線
○ 多角点等	● 99車線
● 水準点	● 100車線

この図面資料は1/2500縮尺の地形図データを使用している。
 座標系は平成14年1月10日国土交通省告示第9号の規定による第Ⅴ座標系
 投影は横メルカトル図法
 図面に表示している座標値はメートル単位
 方面は0.5メートル
 高さの基準は東京湾の平均海面
 等高線間隔は2メートル

令和 5年 3月調査



計画課 福井市

J-13