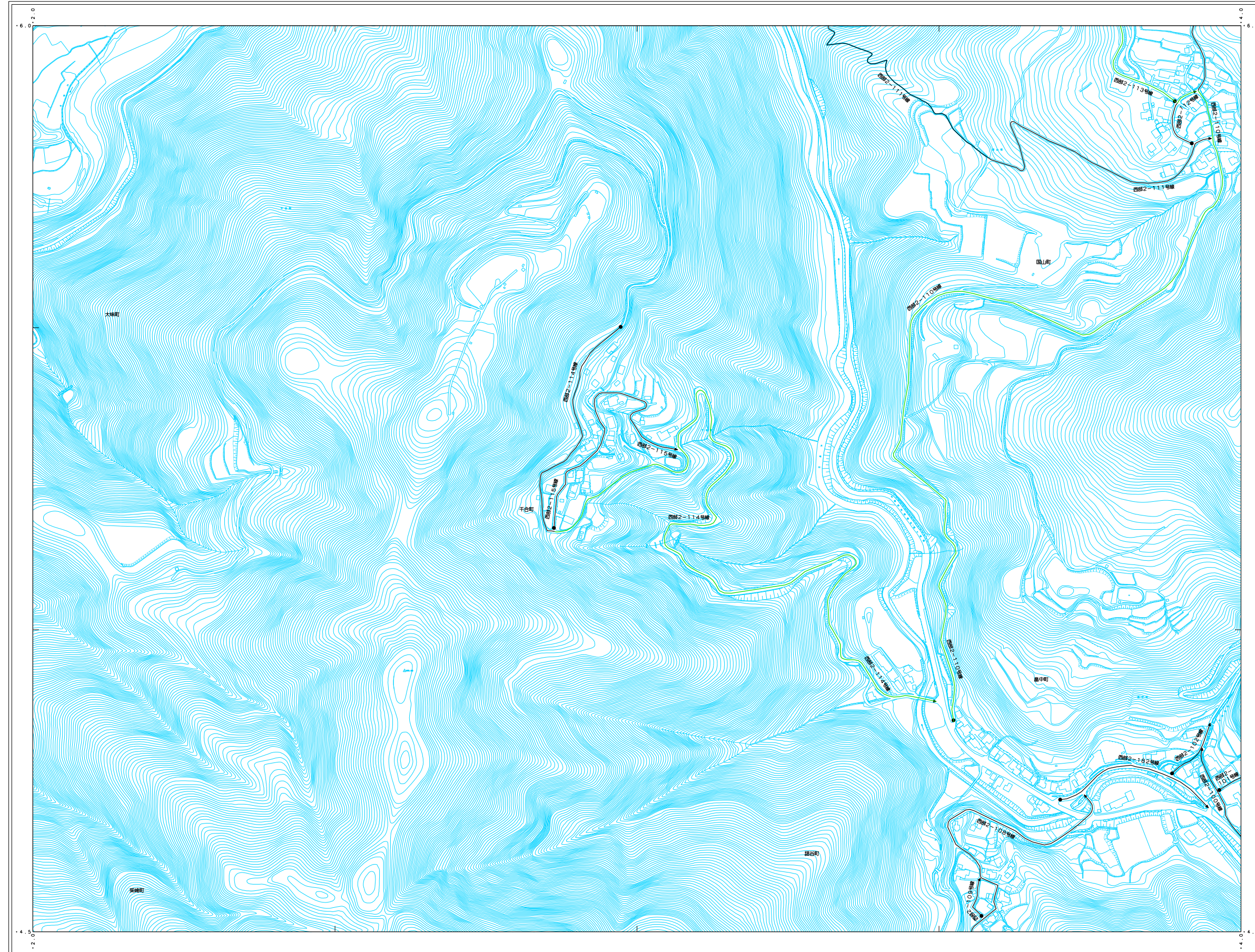
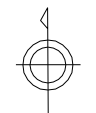


# 認定路線図 J-2

J-2



I-1	I-2	I-3
J-1	J-2	J-3
K-1	K-2	K-3



記号

△ 三角点	● 普通建物
□ 水準点	○ プール
○ 三角点	○ たたき
○ 水準点	→ 1線路
○ 水準点等	→ 2線路
○ 水準点	→ 3線路
○ 水準点等	→ 4線路
○ 水準点	→ 5線路
○ 水準点等	→ 6線路
○ 水準点	→ 7線路
○ 水準点等	→ 8線路
○ 水準点	→ 9線路
○ 水準点等	→ 10線路
○ 水準点	→ 11線路
○ 水準点等	→ 12線路
○ 水準点	→ 13線路
○ 水準点等	→ 14線路
○ 水準点	→ 15線路
○ 水準点等	→ 16線路
○ 水準点	→ 17線路
○ 水準点等	→ 18線路
○ 水準点	→ 19線路
○ 水準点等	→ 20線路
○ 水準点	→ 21線路
○ 水準点等	→ 22線路
○ 水準点	→ 23線路
○ 水準点等	→ 24線路
○ 水準点	→ 25線路
○ 水準点等	→ 26線路
○ 水準点	→ 27線路
○ 水準点等	→ 28線路
○ 水準点	→ 29線路
○ 水準点等	→ 30線路
○ 水準点	→ 31線路
○ 水準点等	→ 32線路
○ 水準点	→ 33線路
○ 水準点等	→ 34線路
○ 水準点	→ 35線路
○ 水準点等	→ 36線路
○ 水準点	→ 37線路
○ 水準点等	→ 38線路
○ 水準点	→ 39線路
○ 水準点等	→ 40線路
○ 水準点	→ 41線路
○ 水準点等	→ 42線路
○ 水準点	→ 43線路
○ 水準点等	→ 44線路
○ 水準点	→ 45線路
○ 水準点等	→ 46線路
○ 水準点	→ 47線路
○ 水準点等	→ 48線路
○ 水準点	→ 49線路
○ 水準点等	→ 50線路

この図面資料は1/2500地形図データを使用している。  
 座標系は平成14年1月10日国土交通省告示第9号の規定による第V1座標系  
 投影は横メルカトル図法  
 図面に表示している座標値はメートル単位  
 方面は0.5メートル  
 高さの基準は東京湾の平均海面  
 等高線間隔は2メートル

J-2