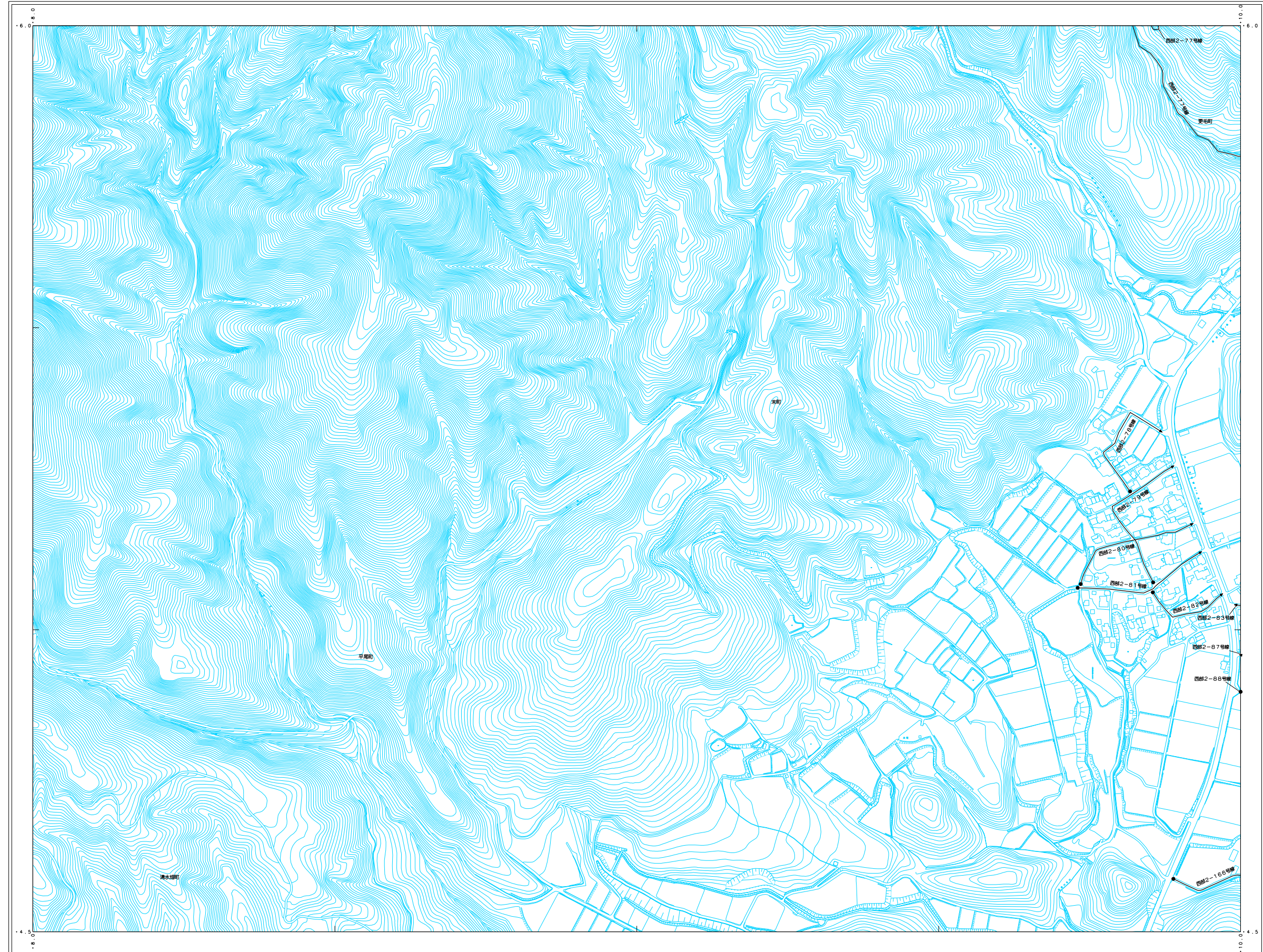
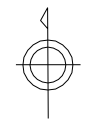


# 認定路線図 J-5

J-5



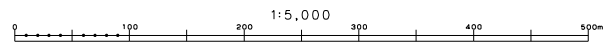
I-4	I-5	I-6
	J-5	J-6
K-4	K-5	K-6



記号

△ 三角点	■ 普通建物
□ 水準点	○ プール
○ 多角点等	■ たたき
△ 三角点	● 1線道路
△ 三角点	● 2線道路
△ 三角点	● 3線道路
△ 三角点	● 4線道路
△ 三角点	● 5線道路
△ 三角点	● 6線道路
△ 三角点	● 7線道路
△ 三角点	● 8線道路
△ 三角点	● 9線道路
△ 三角点	● 10線道路
△ 三角点	● 11線道路
△ 三角点	● 12線道路
△ 三角点	● 13線道路
△ 三角点	● 14線道路
△ 三角点	● 15線道路
△ 三角点	● 16線道路
△ 三角点	● 17線道路
△ 三角点	● 18線道路
△ 三角点	● 19線道路
△ 三角点	● 20線道路
△ 三角点	● 21線道路
△ 三角点	● 22線道路
△ 三角点	● 23線道路
△ 三角点	● 24線道路
△ 三角点	● 25線道路
△ 三角点	● 26線道路
△ 三角点	● 27線道路
△ 三角点	● 28線道路
△ 三角点	● 29線道路
△ 三角点	● 30線道路
△ 三角点	● 31線道路
△ 三角点	● 32線道路
△ 三角点	● 33線道路
△ 三角点	● 34線道路
△ 三角点	● 35線道路
△ 三角点	● 36線道路
△ 三角点	● 37線道路
△ 三角点	● 38線道路
△ 三角点	● 39線道路
△ 三角点	● 40線道路
△ 三角点	● 41線道路
△ 三角点	● 42線道路
△ 三角点	● 43線道路
△ 三角点	● 44線道路
△ 三角点	● 45線道路
△ 三角点	● 46線道路
△ 三角点	● 47線道路
△ 三角点	● 48線道路
△ 三角点	● 49線道路
△ 三角点	● 50線道路
△ 三角点	● 51線道路
△ 三角点	● 52線道路
△ 三角点	● 53線道路
△ 三角点	● 54線道路
△ 三角点	● 55線道路
△ 三角点	● 56線道路
△ 三角点	● 57線道路
△ 三角点	● 58線道路
△ 三角点	● 59線道路
△ 三角点	● 60線道路
△ 三角点	● 61線道路
△ 三角点	● 62線道路
△ 三角点	● 63線道路
△ 三角点	● 64線道路
△ 三角点	● 65線道路
△ 三角点	● 66線道路
△ 三角点	● 67線道路
△ 三角点	● 68線道路
△ 三角点	● 69線道路
△ 三角点	● 70線道路
△ 三角点	● 71線道路
△ 三角点	● 72線道路
△ 三角点	● 73線道路
△ 三角点	● 74線道路
△ 三角点	● 75線道路
△ 三角点	● 76線道路
△ 三角点	● 77線道路
△ 三角点	● 78線道路
△ 三角点	● 79線道路
△ 三角点	● 80線道路
△ 三角点	● 81線道路
△ 三角点	● 82線道路
△ 三角点	● 83線道路
△ 三角点	● 84線道路
△ 三角点	● 85線道路
△ 三角点	● 86線道路
△ 三角点	● 87線道路
△ 三角点	● 88線道路
△ 三角点	● 89線道路
△ 三角点	● 90線道路
△ 三角点	● 91線道路
△ 三角点	● 92線道路
△ 三角点	● 93線道路
△ 三角点	● 94線道路
△ 三角点	● 95線道路
△ 三角点	● 96線道路
△ 三角点	● 97線道路
△ 三角点	● 98線道路
△ 三角点	● 99線道路
△ 三角点	● 100線道路

令和 5年 3月調査



計画機関 福井市

この図面資料は1/2500福井市共用空間データを  
使用している。  
座標系は平成14年1月10日国土交通省告示第9号  
の規定による第V1座標系  
投影は横メルカトル図法  
図面に表示している座標値はキロメートル単位  
方面は0.5メートル  
高さの基準は東京湾の平均海面  
等高線間隔は2メートル

J-5