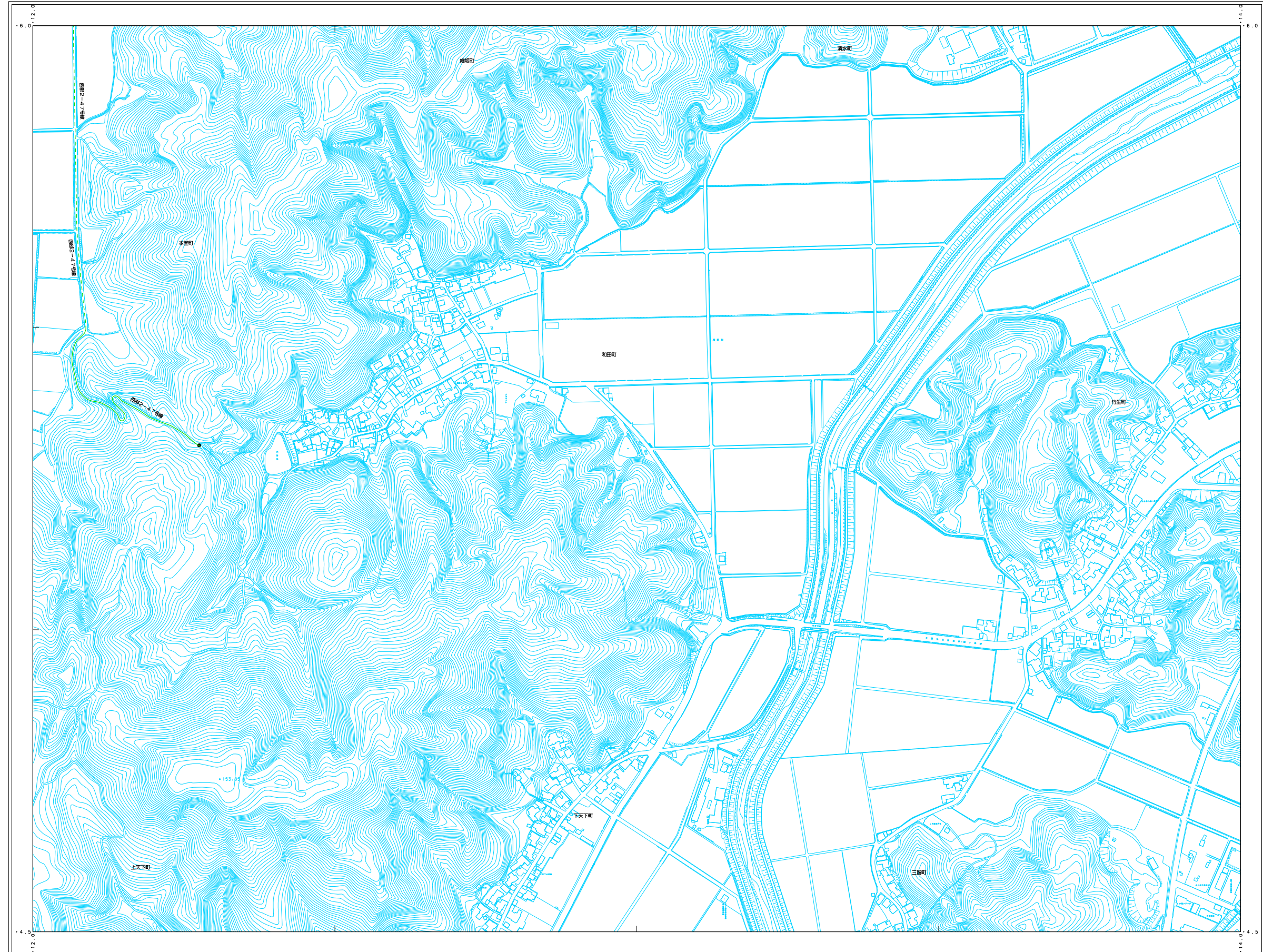
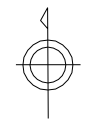


認定路線図 J-7

J-7



| | | |
|-----|-----|-----|
| I-6 | I-7 | I-8 |
| J-6 | J-7 | J-8 |
| K-6 | K-7 | K-8 |

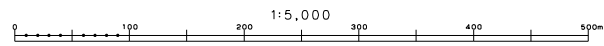


記号

| | |
|--------|---------|
| △ 三角点 | ■ 普通建物 |
| □ 水準点 | ○ プール |
| ○ 三角点 | ■ たたき |
| ● 三角点等 | → 1線路 |
| ○ 三角点 | → 2線路 |
| ○ 三角点等 | → 3線路 |
| ○ 三角点 | → 4線路 |
| ○ 三角点等 | → 5線路 |
| ○ 三角点 | → 6線路 |
| ○ 三角点等 | → 7線路 |
| ○ 三角点 | → 8線路 |
| ○ 三角点等 | → 9線路 |
| ○ 三角点 | → 10線路 |
| ○ 三角点等 | → 11線路 |
| ○ 三角点 | → 12線路 |
| ○ 三角点等 | → 13線路 |
| ○ 三角点 | → 14線路 |
| ○ 三角点等 | → 15線路 |
| ○ 三角点 | → 16線路 |
| ○ 三角点等 | → 17線路 |
| ○ 三角点 | → 18線路 |
| ○ 三角点等 | → 19線路 |
| ○ 三角点 | → 20線路 |
| ○ 三角点等 | → 21線路 |
| ○ 三角点 | → 22線路 |
| ○ 三角点等 | → 23線路 |
| ○ 三角点 | → 24線路 |
| ○ 三角点等 | → 25線路 |
| ○ 三角点 | → 26線路 |
| ○ 三角点等 | → 27線路 |
| ○ 三角点 | → 28線路 |
| ○ 三角点等 | → 29線路 |
| ○ 三角点 | → 30線路 |
| ○ 三角点等 | → 31線路 |
| ○ 三角点 | → 32線路 |
| ○ 三角点等 | → 33線路 |
| ○ 三角点 | → 34線路 |
| ○ 三角点等 | → 35線路 |
| ○ 三角点 | → 36線路 |
| ○ 三角点等 | → 37線路 |
| ○ 三角点 | → 38線路 |
| ○ 三角点等 | → 39線路 |
| ○ 三角点 | → 40線路 |
| ○ 三角点等 | → 41線路 |
| ○ 三角点 | → 42線路 |
| ○ 三角点等 | → 43線路 |
| ○ 三角点 | → 44線路 |
| ○ 三角点等 | → 45線路 |
| ○ 三角点 | → 46線路 |
| ○ 三角点等 | → 47線路 |
| ○ 三角点 | → 48線路 |
| ○ 三角点等 | → 49線路 |
| ○ 三角点 | → 50線路 |
| ○ 三角点等 | → 51線路 |
| ○ 三角点 | → 52線路 |
| ○ 三角点等 | → 53線路 |
| ○ 三角点 | → 54線路 |
| ○ 三角点等 | → 55線路 |
| ○ 三角点 | → 56線路 |
| ○ 三角点等 | → 57線路 |
| ○ 三角点 | → 58線路 |
| ○ 三角点等 | → 59線路 |
| ○ 三角点 | → 60線路 |
| ○ 三角点等 | → 61線路 |
| ○ 三角点 | → 62線路 |
| ○ 三角点等 | → 63線路 |
| ○ 三角点 | → 64線路 |
| ○ 三角点等 | → 65線路 |
| ○ 三角点 | → 66線路 |
| ○ 三角点等 | → 67線路 |
| ○ 三角点 | → 68線路 |
| ○ 三角点等 | → 69線路 |
| ○ 三角点 | → 70線路 |
| ○ 三角点等 | → 71線路 |
| ○ 三角点 | → 72線路 |
| ○ 三角点等 | → 73線路 |
| ○ 三角点 | → 74線路 |
| ○ 三角点等 | → 75線路 |
| ○ 三角点 | → 76線路 |
| ○ 三角点等 | → 77線路 |
| ○ 三角点 | → 78線路 |
| ○ 三角点等 | → 79線路 |
| ○ 三角点 | → 80線路 |
| ○ 三角点等 | → 81線路 |
| ○ 三角点 | → 82線路 |
| ○ 三角点等 | → 83線路 |
| ○ 三角点 | → 84線路 |
| ○ 三角点等 | → 85線路 |
| ○ 三角点 | → 86線路 |
| ○ 三角点等 | → 87線路 |
| ○ 三角点 | → 88線路 |
| ○ 三角点等 | → 89線路 |
| ○ 三角点 | → 90線路 |
| ○ 三角点等 | → 91線路 |
| ○ 三角点 | → 92線路 |
| ○ 三角点等 | → 93線路 |
| ○ 三角点 | → 94線路 |
| ○ 三角点等 | → 95線路 |
| ○ 三角点 | → 96線路 |
| ○ 三角点等 | → 97線路 |
| ○ 三角点 | → 98線路 |
| ○ 三角点等 | → 99線路 |
| ○ 三角点 | → 100線路 |

この図面資料は1/2500福井市共用空間データを
 使用している。
 座標系は平成14年1月10日国土交通省告示第9号
 の規定による第V1座標系
 投影は横メルカトル図法
 図面に表示している座標値はキロメートル単位
 方面は0.5メートル
 高さの基準は東京湾の平均海面
 等高線間隔は2メートル

令和 5年 3月調整



計画課 福井市

J-7