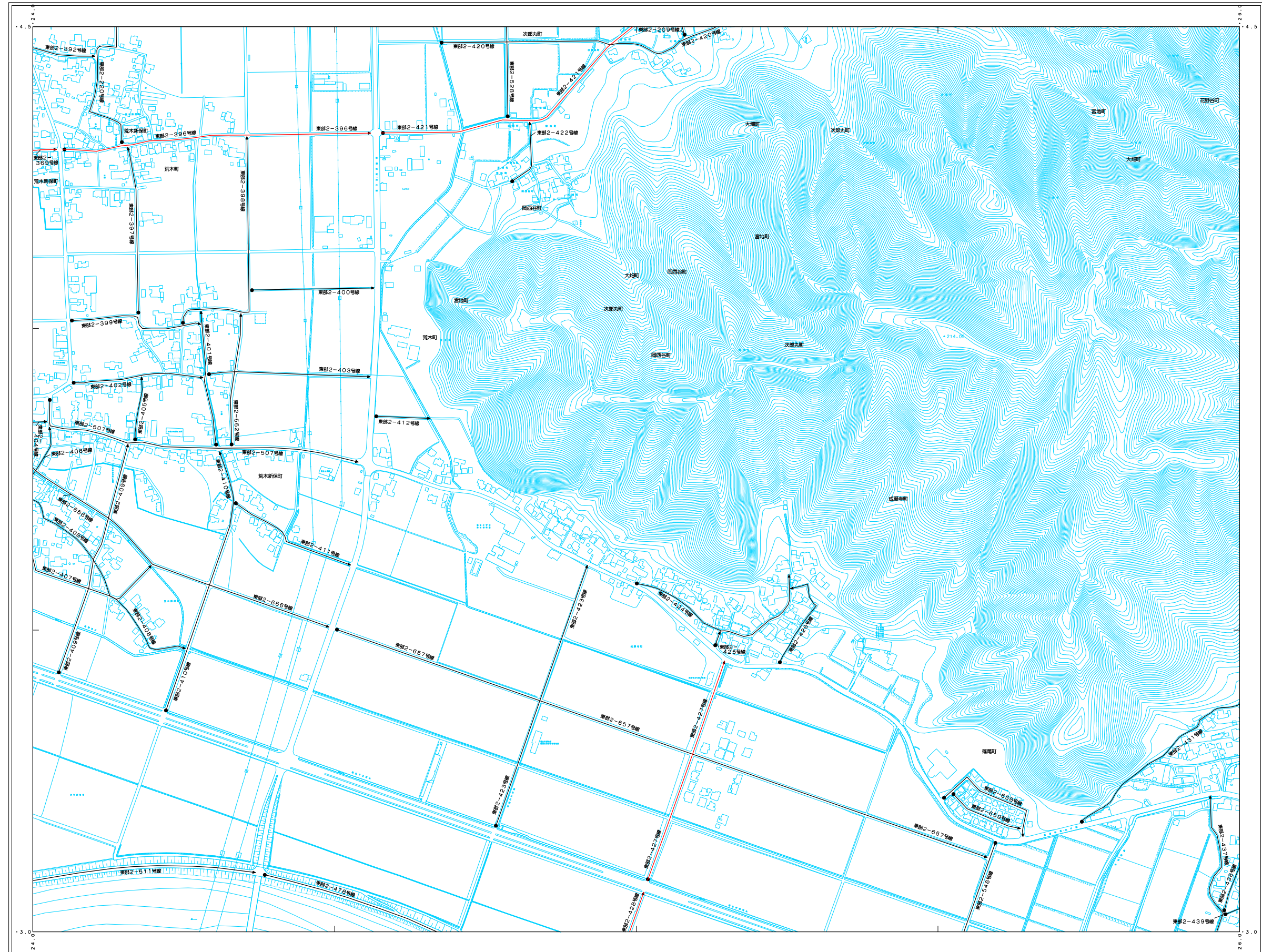
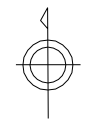


認定路線図 K-13

K-13



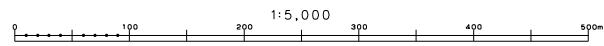
| | | |
|------|------|------|
| J-12 | J-13 | J-14 |
| K-12 | K-13 | K-14 |
| L-12 | L-13 | L-14 |



記号

| | |
|--------|---------|
| △ 三角点 | ■ 普通建物 |
| □ 水塔 | ○ フール |
| ○ 多角点等 | ■ たたき |
| △ 三角点 | ● 1線路 |
| ○ 水塔 | ● 2線路 |
| ○ 多角点等 | ● 3線路 |
| ○ 水塔 | ● 4線路 |
| ○ 多角点等 | ● 5線路 |
| ○ 水塔 | ● 6線路 |
| ○ 多角点等 | ● 7線路 |
| ○ 水塔 | ● 8線路 |
| ○ 多角点等 | ● 9線路 |
| ○ 水塔 | ● 10線路 |
| ○ 多角点等 | ● 11線路 |
| ○ 水塔 | ● 12線路 |
| ○ 多角点等 | ● 13線路 |
| ○ 水塔 | ● 14線路 |
| ○ 多角点等 | ● 15線路 |
| ○ 水塔 | ● 16線路 |
| ○ 多角点等 | ● 17線路 |
| ○ 水塔 | ● 18線路 |
| ○ 多角点等 | ● 19線路 |
| ○ 水塔 | ● 20線路 |
| ○ 多角点等 | ● 21線路 |
| ○ 水塔 | ● 22線路 |
| ○ 多角点等 | ● 23線路 |
| ○ 水塔 | ● 24線路 |
| ○ 多角点等 | ● 25線路 |
| ○ 水塔 | ● 26線路 |
| ○ 多角点等 | ● 27線路 |
| ○ 水塔 | ● 28線路 |
| ○ 多角点等 | ● 29線路 |
| ○ 水塔 | ● 30線路 |
| ○ 多角点等 | ● 31線路 |
| ○ 水塔 | ● 32線路 |
| ○ 多角点等 | ● 33線路 |
| ○ 水塔 | ● 34線路 |
| ○ 多角点等 | ● 35線路 |
| ○ 水塔 | ● 36線路 |
| ○ 多角点等 | ● 37線路 |
| ○ 水塔 | ● 38線路 |
| ○ 多角点等 | ● 39線路 |
| ○ 水塔 | ● 40線路 |
| ○ 多角点等 | ● 41線路 |
| ○ 水塔 | ● 42線路 |
| ○ 多角点等 | ● 43線路 |
| ○ 水塔 | ● 44線路 |
| ○ 多角点等 | ● 45線路 |
| ○ 水塔 | ● 46線路 |
| ○ 多角点等 | ● 47線路 |
| ○ 水塔 | ● 48線路 |
| ○ 多角点等 | ● 49線路 |
| ○ 水塔 | ● 50線路 |
| ○ 多角点等 | ● 51線路 |
| ○ 水塔 | ● 52線路 |
| ○ 多角点等 | ● 53線路 |
| ○ 水塔 | ● 54線路 |
| ○ 多角点等 | ● 55線路 |
| ○ 水塔 | ● 56線路 |
| ○ 多角点等 | ● 57線路 |
| ○ 水塔 | ● 58線路 |
| ○ 多角点等 | ● 59線路 |
| ○ 水塔 | ● 60線路 |
| ○ 多角点等 | ● 61線路 |
| ○ 水塔 | ● 62線路 |
| ○ 多角点等 | ● 63線路 |
| ○ 水塔 | ● 64線路 |
| ○ 多角点等 | ● 65線路 |
| ○ 水塔 | ● 66線路 |
| ○ 多角点等 | ● 67線路 |
| ○ 水塔 | ● 68線路 |
| ○ 多角点等 | ● 69線路 |
| ○ 水塔 | ● 70線路 |
| ○ 多角点等 | ● 71線路 |
| ○ 水塔 | ● 72線路 |
| ○ 多角点等 | ● 73線路 |
| ○ 水塔 | ● 74線路 |
| ○ 多角点等 | ● 75線路 |
| ○ 水塔 | ● 76線路 |
| ○ 多角点等 | ● 77線路 |
| ○ 水塔 | ● 78線路 |
| ○ 多角点等 | ● 79線路 |
| ○ 水塔 | ● 80線路 |
| ○ 多角点等 | ● 81線路 |
| ○ 水塔 | ● 82線路 |
| ○ 多角点等 | ● 83線路 |
| ○ 水塔 | ● 84線路 |
| ○ 多角点等 | ● 85線路 |
| ○ 水塔 | ● 86線路 |
| ○ 多角点等 | ● 87線路 |
| ○ 水塔 | ● 88線路 |
| ○ 多角点等 | ● 89線路 |
| ○ 水塔 | ● 90線路 |
| ○ 多角点等 | ● 91線路 |
| ○ 水塔 | ● 92線路 |
| ○ 多角点等 | ● 93線路 |
| ○ 水塔 | ● 94線路 |
| ○ 多角点等 | ● 95線路 |
| ○ 水塔 | ● 96線路 |
| ○ 多角点等 | ● 97線路 |
| ○ 水塔 | ● 98線路 |
| ○ 多角点等 | ● 99線路 |
| ○ 水塔 | ● 100線路 |

令和 5年 3月調整



計画機関 福井市

K-13

この図面資料は1/2500福井市共用空間データを使用している。
 座標系は平成14年1月10日国土交通省告示第9号の規定による第V1座標系
 投影は横メルカトル図法
 図面に表示している座標値はキロメートル単位
 方面は0.5メートル
 高さの基準は東京湾の平均海面
 等高線間隔は2メートル