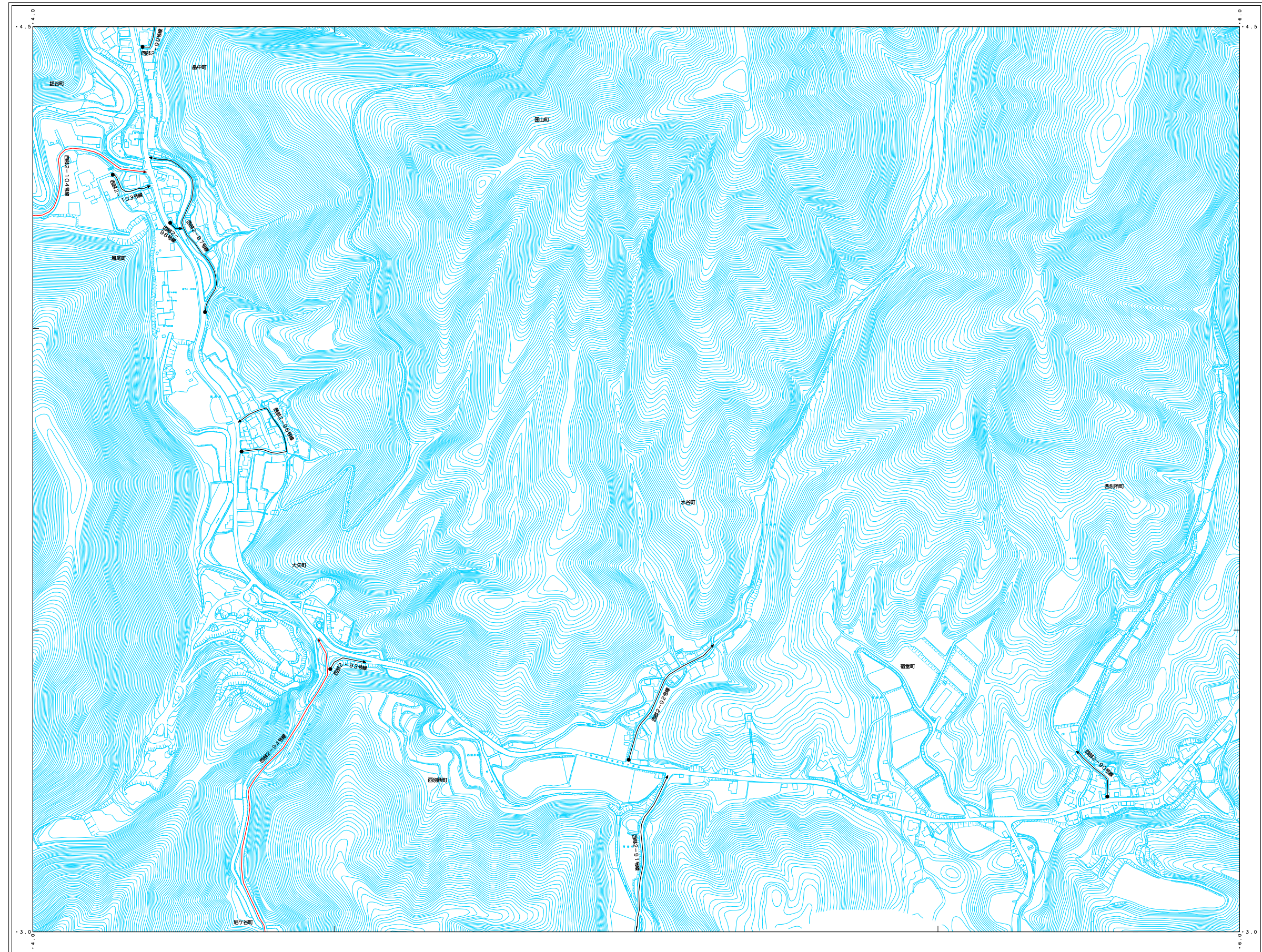
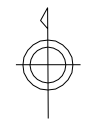


認定路線図 K-3

K-3



J-2	J-3	
K-2	K-3	K-4
L-2	L-3	L-4

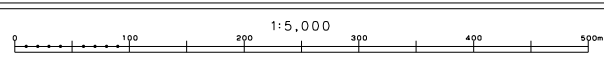


記号

△ 三角点	■ 普通建物
□ 水準点	○ プール
○ 三角点	■ たたき
● 多角点等	→ 1線路
● 三角点	→ 2線路
● 水準点	→ 3線路
● 多角点等	→ 4線路
● 三角点	→ 5線路
● 水準点	→ 6線路
● 多角点等	→ 7線路
● 三角点	→ 8線路
● 水準点	→ 9線路
● 多角点等	→ 10線路
● 三角点	→ 11線路
● 水準点	→ 12線路
● 多角点等	→ 13線路
● 三角点	→ 14線路
● 水準点	→ 15線路
● 多角点等	→ 16線路
● 三角点	→ 17線路
● 水準点	→ 18線路
● 多角点等	→ 19線路
● 三角点	→ 20線路
● 水準点	→ 21線路
● 多角点等	→ 22線路
● 三角点	→ 23線路
● 水準点	→ 24線路
● 多角点等	→ 25線路
● 三角点	→ 26線路
● 水準点	→ 27線路
● 多角点等	→ 28線路
● 三角点	→ 29線路
● 水準点	→ 30線路
● 多角点等	→ 31線路
● 三角点	→ 32線路
● 水準点	→ 33線路
● 多角点等	→ 34線路
● 三角点	→ 35線路
● 水準点	→ 36線路
● 多角点等	→ 37線路
● 三角点	→ 38線路
● 水準点	→ 39線路
● 多角点等	→ 40線路
● 三角点	→ 41線路
● 水準点	→ 42線路
● 多角点等	→ 43線路
● 三角点	→ 44線路
● 水準点	→ 45線路
● 多角点等	→ 46線路
● 三角点	→ 47線路
● 水準点	→ 48線路
● 多角点等	→ 49線路
● 三角点	→ 50線路
● 水準点	→ 51線路
● 多角点等	→ 52線路
● 三角点	→ 53線路
● 水準点	→ 54線路
● 多角点等	→ 55線路
● 三角点	→ 56線路
● 水準点	→ 57線路
● 多角点等	→ 58線路
● 三角点	→ 59線路
● 水準点	→ 60線路
● 多角点等	→ 61線路
● 三角点	→ 62線路
● 水準点	→ 63線路
● 多角点等	→ 64線路
● 三角点	→ 65線路
● 水準点	→ 66線路
● 多角点等	→ 67線路
● 三角点	→ 68線路
● 水準点	→ 69線路
● 多角点等	→ 70線路
● 三角点	→ 71線路
● 水準点	→ 72線路
● 多角点等	→ 73線路
● 三角点	→ 74線路
● 水準点	→ 75線路
● 多角点等	→ 76線路
● 三角点	→ 77線路
● 水準点	→ 78線路
● 多角点等	→ 79線路
● 三角点	→ 80線路
● 水準点	→ 81線路
● 多角点等	→ 82線路
● 三角点	→ 83線路
● 水準点	→ 84線路
● 多角点等	→ 85線路
● 三角点	→ 86線路
● 水準点	→ 87線路
● 多角点等	→ 88線路
● 三角点	→ 89線路
● 水準点	→ 90線路
● 多角点等	→ 91線路
● 三角点	→ 92線路
● 水準点	→ 93線路
● 多角点等	→ 94線路
● 三角点	→ 95線路
● 水準点	→ 96線路
● 多角点等	→ 97線路
● 三角点	→ 98線路
● 水準点	→ 99線路
● 多角点等	→ 100線路

この図面資料は1/2500縮尺の地形図データを使用している。  
 座標系は平成14年1月10日国土交通省告示第9号の規定による第V1座標系  
 投影は横メルカトル図法  
 図面に表示している座標値はキロメートル単位  
 方面は0.5メートル  
 高さの基準は東京湾の平均海面  
 等高線間隔は2メートル

令和 5年 3月調査



計画課 福井市

K-3