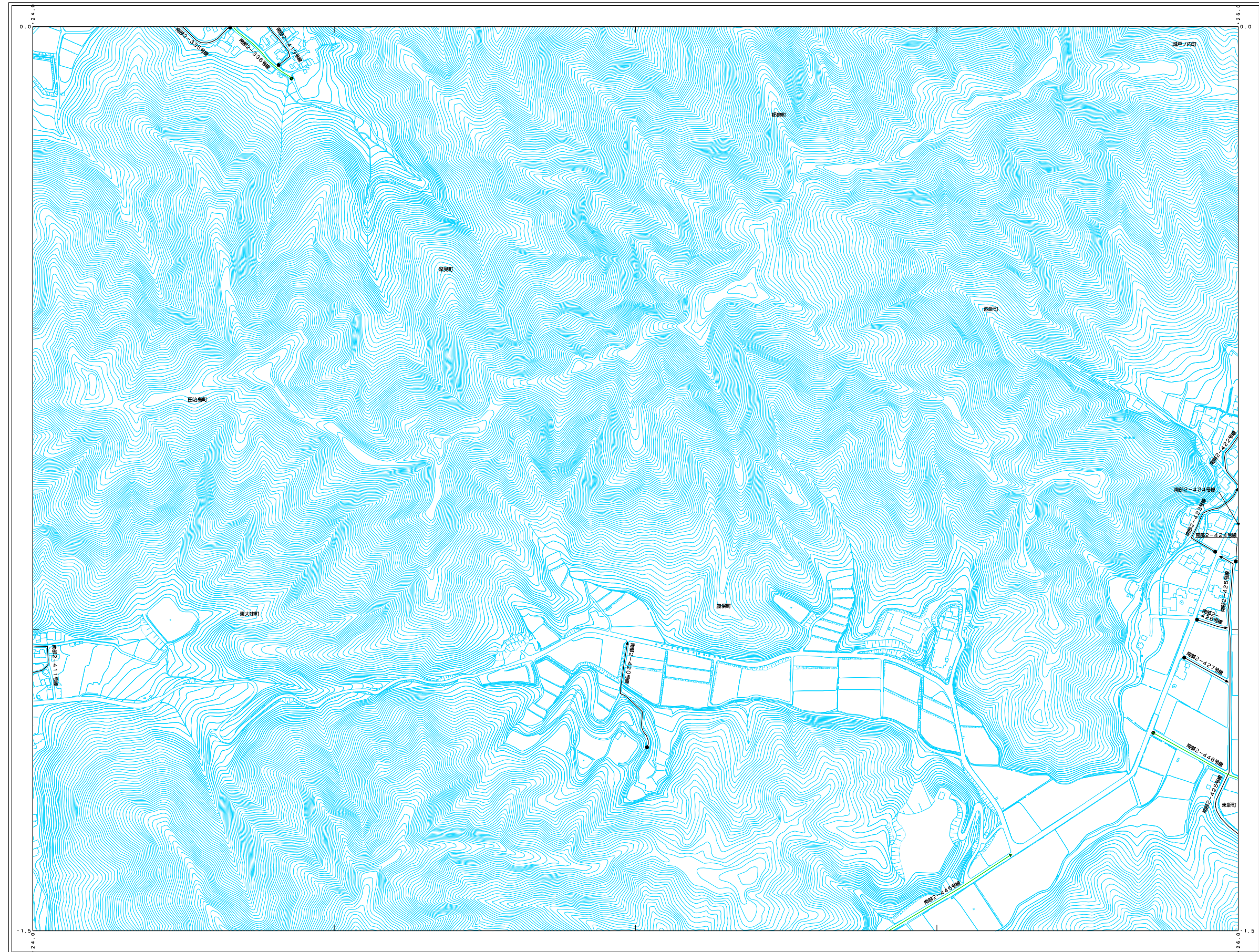
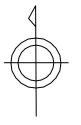


認定路線図 N-13

N-13



M-12	M-13	M-14
N-12	N-13	N-14
O-12	O-13	O-14

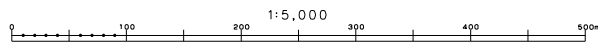


記号

△11.1	三角点	▽11.1	普通建物
□11.1	水準点	○11.1	プール
○14.8	多角点等	■11.1	たき
△11.2	三角点	→	1線道路
△11.3	水準点	→	2線道路
○14.9	多角点等	→	3線道路
△11.4	その他の水準点	→	特種道路
○11.5	電圧電位	→	電線
○11.6	電圧電位	→	電線
○11.7	電圧電位	→	電線
○11.8	電圧電位	→	電線
○11.9	電圧電位	→	電線
○12.0	電圧電位	→	電線
○12.1	電圧電位	→	電線
○12.2	電圧電位	→	電線
○12.3	電圧電位	→	電線
○12.4	電圧電位	→	電線
○12.5	電圧電位	→	電線
○12.6	電圧電位	→	電線
○12.7	電圧電位	→	電線
○12.8	電圧電位	→	電線
○12.9	電圧電位	→	電線
○13.0	電圧電位	→	電線
○13.1	電圧電位	→	電線
○13.2	電圧電位	→	電線
○13.3	電圧電位	→	電線
○13.4	電圧電位	→	電線
○13.5	電圧電位	→	電線
○13.6	電圧電位	→	電線
○13.7	電圧電位	→	電線
○13.8	電圧電位	→	電線
○13.9	電圧電位	→	電線
○14.0	電圧電位	→	電線
○14.1	電圧電位	→	電線
○14.2	電圧電位	→	電線
○14.3	電圧電位	→	電線
○14.4	電圧電位	→	電線
○14.5	電圧電位	→	電線
○14.6	電圧電位	→	電線
○14.7	電圧電位	→	電線
○14.8	電圧電位	→	電線
○14.9	電圧電位	→	電線
○15.0	電圧電位	→	電線
○15.1	電圧電位	→	電線
○15.2	電圧電位	→	電線
○15.3	電圧電位	→	電線
○15.4	電圧電位	→	電線
○15.5	電圧電位	→	電線
○15.6	電圧電位	→	電線
○15.7	電圧電位	→	電線
○15.8	電圧電位	→	電線
○15.9	電圧電位	→	電線
○16.0	電圧電位	→	電線
○16.1	電圧電位	→	電線
○16.2	電圧電位	→	電線
○16.3	電圧電位	→	電線
○16.4	電圧電位	→	電線
○16.5	電圧電位	→	電線
○16.6	電圧電位	→	電線
○16.7	電圧電位	→	電線
○16.8	電圧電位	→	電線
○16.9	電圧電位	→	電線
○17.0	電圧電位	→	電線
○17.1	電圧電位	→	電線
○17.2	電圧電位	→	電線
○17.3	電圧電位	→	電線
○17.4	電圧電位	→	電線
○17.5	電圧電位	→	電線
○17.6	電圧電位	→	電線
○17.7	電圧電位	→	電線
○17.8	電圧電位	→	電線
○17.9	電圧電位	→	電線
○18.0	電圧電位	→	電線
○18.1	電圧電位	→	電線
○18.2	電圧電位	→	電線
○18.3	電圧電位	→	電線
○18.4	電圧電位	→	電線
○18.5	電圧電位	→	電線
○18.6	電圧電位	→	電線
○18.7	電圧電位	→	電線
○18.8	電圧電位	→	電線
○18.9	電圧電位	→	電線
○19.0	電圧電位	→	電線
○19.1	電圧電位	→	電線
○19.2	電圧電位	→	電線
○19.3	電圧電位	→	電線
○19.4	電圧電位	→	電線
○19.5	電圧電位	→	電線
○19.6	電圧電位	→	電線
○19.7	電圧電位	→	電線
○19.8	電圧電位	→	電線
○19.9	電圧電位	→	電線
○20.0	電圧電位	→	電線

この図面内容は1/2500縮尺で公共空間データを
使用している。
座標系は平成14年1月10日国土交通省告示第9号
の規定による第V1座標系
投影は横メルカトル図法
図面に表示している座標値はキロメートル単位
方位は0.5センチメートル
高さの基準は東京湾の平均海面
等高線間隔は2メートル

令和5年3月調査



計測機関 福井市

N-13