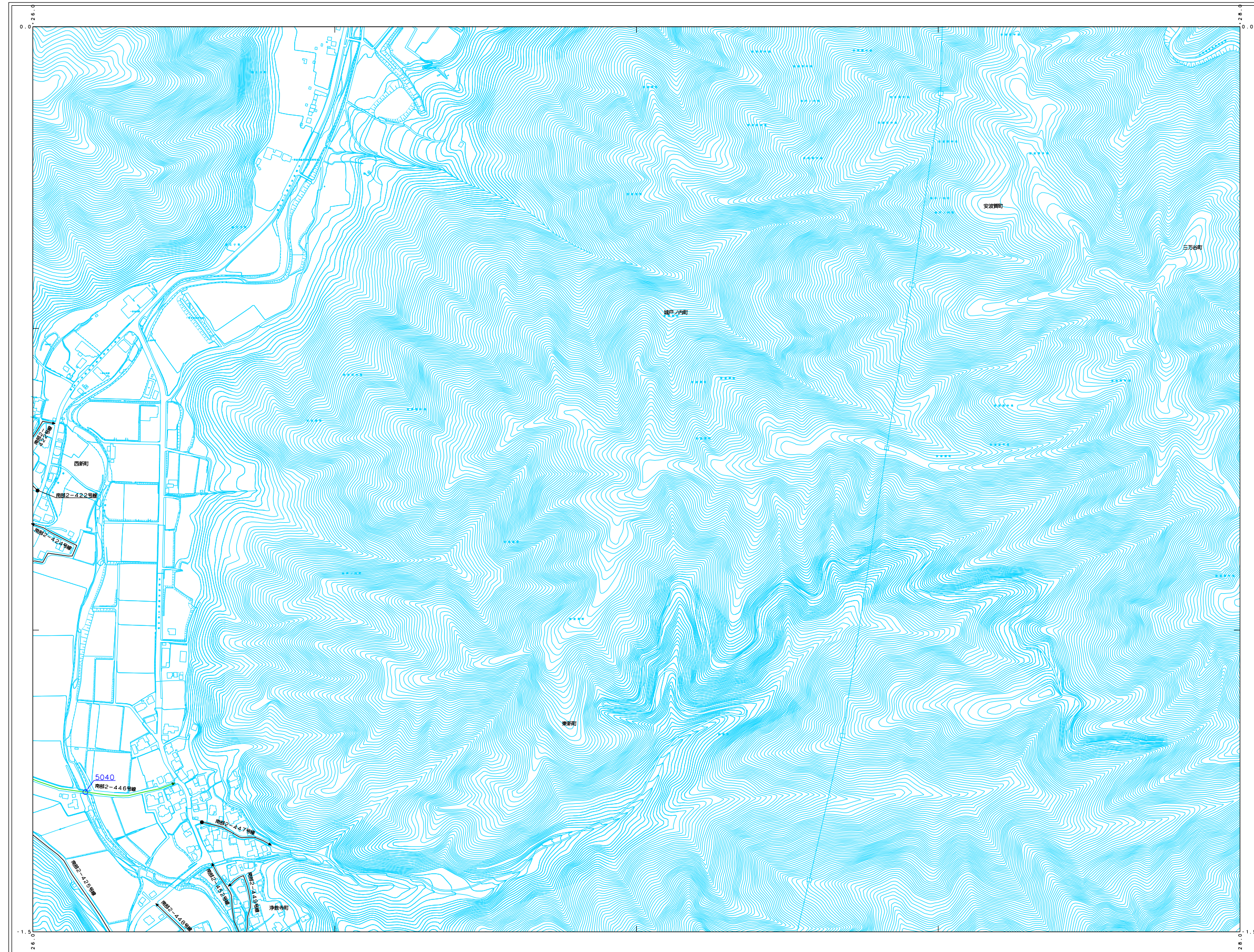
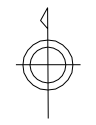


認定路線図 N-14

N-14



M-13	M-14	M-15
N-13	N-14	
O-13	O-14	

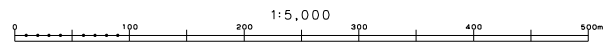


記号

△ 三角点	■ 普通建物
□ 水準点	○ プール
○ 14.8 多角点等	■ たたき
▲ 三角点	→ 1 線路
● 水準点	→ 2 線路
○ 14.8 多角点等	→ 3 線路
● 水準点	→ 4 線路
○ 14.8 多角点等	→ 5 線路
● 水準点	→ 6 線路
○ 14.8 多角点等	→ 7 線路
● 水準点	→ 8 線路
○ 14.8 多角点等	→ 9 線路
● 水準点	→ 10 線路
○ 14.8 多角点等	→ 11 線路
● 水準点	→ 12 線路
○ 14.8 多角点等	→ 13 線路
● 水準点	→ 14 線路
○ 14.8 多角点等	→ 15 線路
● 水準点	→ 16 線路
○ 14.8 多角点等	→ 17 線路
● 水準点	→ 18 線路
○ 14.8 多角点等	→ 19 線路
● 水準点	→ 20 線路
○ 14.8 多角点等	→ 21 線路
● 水準点	→ 22 線路
○ 14.8 多角点等	→ 23 線路
● 水準点	→ 24 線路
○ 14.8 多角点等	→ 25 線路
● 水準点	→ 26 線路
○ 14.8 多角点等	→ 27 線路
● 水準点	→ 28 線路
○ 14.8 多角点等	→ 29 線路
● 水準点	→ 30 線路
○ 14.8 多角点等	→ 31 線路
● 水準点	→ 32 線路
○ 14.8 多角点等	→ 33 線路
● 水準点	→ 34 線路
○ 14.8 多角点等	→ 35 線路
● 水準点	→ 36 線路
○ 14.8 多角点等	→ 37 線路
● 水準点	→ 38 線路
○ 14.8 多角点等	→ 39 線路
● 水準点	→ 40 線路
○ 14.8 多角点等	→ 41 線路
● 水準点	→ 42 線路
○ 14.8 多角点等	→ 43 線路
● 水準点	→ 44 線路
○ 14.8 多角点等	→ 45 線路
● 水準点	→ 46 線路
○ 14.8 多角点等	→ 47 線路
● 水準点	→ 48 線路
○ 14.8 多角点等	→ 49 線路
● 水準点	→ 50 線路
○ 14.8 多角点等	→ 51 線路
● 水準点	→ 52 線路
○ 14.8 多角点等	→ 53 線路
● 水準点	→ 54 線路
○ 14.8 多角点等	→ 55 線路
● 水準点	→ 56 線路
○ 14.8 多角点等	→ 57 線路
● 水準点	→ 58 線路
○ 14.8 多角点等	→ 59 線路
● 水準点	→ 60 線路
○ 14.8 多角点等	→ 61 線路
● 水準点	→ 62 線路
○ 14.8 多角点等	→ 63 線路
● 水準点	→ 64 線路
○ 14.8 多角点等	→ 65 線路
● 水準点	→ 66 線路
○ 14.8 多角点等	→ 67 線路
● 水準点	→ 68 線路
○ 14.8 多角点等	→ 69 線路
● 水準点	→ 70 線路
○ 14.8 多角点等	→ 71 線路
● 水準点	→ 72 線路
○ 14.8 多角点等	→ 73 線路
● 水準点	→ 74 線路
○ 14.8 多角点等	→ 75 線路
● 水準点	→ 76 線路
○ 14.8 多角点等	→ 77 線路
● 水準点	→ 78 線路
○ 14.8 多角点等	→ 79 線路
● 水準点	→ 80 線路
○ 14.8 多角点等	→ 81 線路
● 水準点	→ 82 線路
○ 14.8 多角点等	→ 83 線路
● 水準点	→ 84 線路
○ 14.8 多角点等	→ 85 線路
● 水準点	→ 86 線路
○ 14.8 多角点等	→ 87 線路
● 水準点	→ 88 線路
○ 14.8 多角点等	→ 89 線路
● 水準点	→ 90 線路
○ 14.8 多角点等	→ 91 線路
● 水準点	→ 92 線路
○ 14.8 多角点等	→ 93 線路
● 水準点	→ 94 線路
○ 14.8 多角点等	→ 95 線路
● 水準点	→ 96 線路
○ 14.8 多角点等	→ 97 線路
● 水準点	→ 98 線路
○ 14.8 多角点等	→ 99 線路
● 水準点	→ 100 線路

この図面情報は1/2500地形図データを使用している。
 座標系は平成14年10月国土交通省告示第9号の規定による第V1座標系
 投影は横メルカトル図法
 図面に表示している座標値はキロメートル単位
 方面は0.5メートル
 高さの基準は東京湾の平均海面
 等高線間隔は2メートル

令和 5年 3月調査



計画機関 福井市

N-14