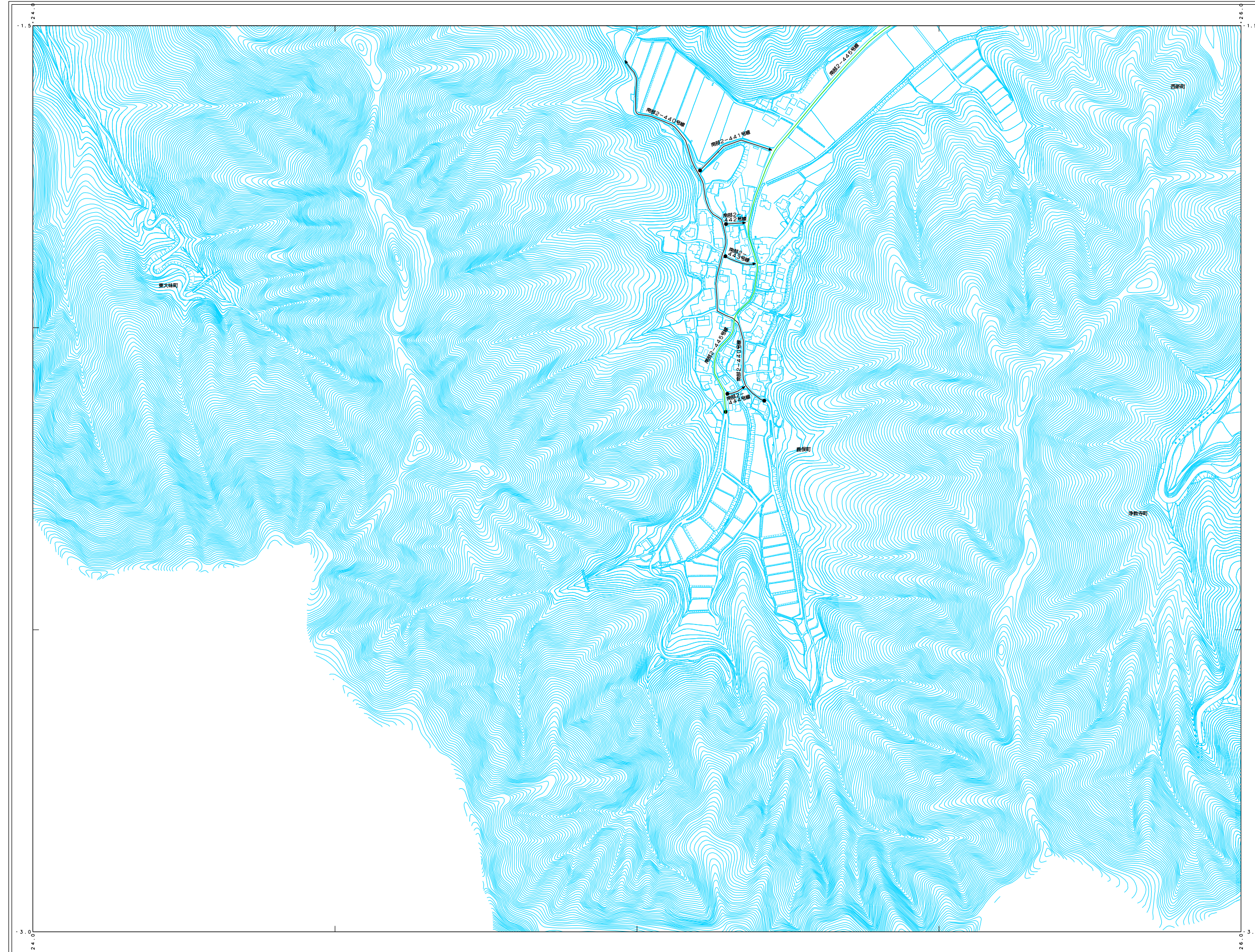
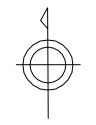


認定路線図 O-13

O-13



N-12	N-13	N-14
O-12	O-13	O-14

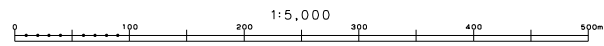


記号

△ 三角点	■ 普通建物
□ 水準点	■ プール
○ 14.8 多角点等	■ たたき
△ 三角点	● 1 線路
○ 水準点	● 2 線路
○ 14.8 多角点等	● 3 線路
○ 14.8 多角点等	● 4 線路
○ 14.8 多角点等	● 5 線路
○ 14.8 多角点等	● 6 線路
○ 14.8 多角点等	● 7 線路
○ 14.8 多角点等	● 8 線路
○ 14.8 多角点等	● 9 線路
○ 14.8 多角点等	● 10 線路
○ 14.8 多角点等	● 11 線路
○ 14.8 多角点等	● 12 線路
○ 14.8 多角点等	● 13 線路
○ 14.8 多角点等	● 14 線路
○ 14.8 多角点等	● 15 線路
○ 14.8 多角点等	● 16 線路
○ 14.8 多角点等	● 17 線路
○ 14.8 多角点等	● 18 線路
○ 14.8 多角点等	● 19 線路
○ 14.8 多角点等	● 20 線路
○ 14.8 多角点等	● 21 線路
○ 14.8 多角点等	● 22 線路
○ 14.8 多角点等	● 23 線路
○ 14.8 多角点等	● 24 線路
○ 14.8 多角点等	● 25 線路
○ 14.8 多角点等	● 26 線路
○ 14.8 多角点等	● 27 線路
○ 14.8 多角点等	● 28 線路
○ 14.8 多角点等	● 29 線路
○ 14.8 多角点等	● 30 線路
○ 14.8 多角点等	● 31 線路
○ 14.8 多角点等	● 32 線路
○ 14.8 多角点等	● 33 線路
○ 14.8 多角点等	● 34 線路
○ 14.8 多角点等	● 35 線路
○ 14.8 多角点等	● 36 線路
○ 14.8 多角点等	● 37 線路
○ 14.8 多角点等	● 38 線路
○ 14.8 多角点等	● 39 線路
○ 14.8 多角点等	● 40 線路
○ 14.8 多角点等	● 41 線路
○ 14.8 多角点等	● 42 線路
○ 14.8 多角点等	● 43 線路
○ 14.8 多角点等	● 44 線路
○ 14.8 多角点等	● 45 線路
○ 14.8 多角点等	● 46 線路
○ 14.8 多角点等	● 47 線路
○ 14.8 多角点等	● 48 線路
○ 14.8 多角点等	● 49 線路
○ 14.8 多角点等	● 50 線路
○ 14.8 多角点等	● 51 線路
○ 14.8 多角点等	● 52 線路
○ 14.8 多角点等	● 53 線路
○ 14.8 多角点等	● 54 線路
○ 14.8 多角点等	● 55 線路
○ 14.8 多角点等	● 56 線路
○ 14.8 多角点等	● 57 線路
○ 14.8 多角点等	● 58 線路
○ 14.8 多角点等	● 59 線路
○ 14.8 多角点等	● 60 線路
○ 14.8 多角点等	● 61 線路
○ 14.8 多角点等	● 62 線路
○ 14.8 多角点等	● 63 線路
○ 14.8 多角点等	● 64 線路
○ 14.8 多角点等	● 65 線路
○ 14.8 多角点等	● 66 線路
○ 14.8 多角点等	● 67 線路
○ 14.8 多角点等	● 68 線路
○ 14.8 多角点等	● 69 線路
○ 14.8 多角点等	● 70 線路
○ 14.8 多角点等	● 71 線路
○ 14.8 多角点等	● 72 線路
○ 14.8 多角点等	● 73 線路
○ 14.8 多角点等	● 74 線路
○ 14.8 多角点等	● 75 線路
○ 14.8 多角点等	● 76 線路
○ 14.8 多角点等	● 77 線路
○ 14.8 多角点等	● 78 線路
○ 14.8 多角点等	● 79 線路
○ 14.8 多角点等	● 80 線路
○ 14.8 多角点等	● 81 線路
○ 14.8 多角点等	● 82 線路
○ 14.8 多角点等	● 83 線路
○ 14.8 多角点等	● 84 線路
○ 14.8 多角点等	● 85 線路
○ 14.8 多角点等	● 86 線路
○ 14.8 多角点等	● 87 線路
○ 14.8 多角点等	● 88 線路
○ 14.8 多角点等	● 89 線路
○ 14.8 多角点等	● 90 線路
○ 14.8 多角点等	● 91 線路
○ 14.8 多角点等	● 92 線路
○ 14.8 多角点等	● 93 線路
○ 14.8 多角点等	● 94 線路
○ 14.8 多角点等	● 95 線路
○ 14.8 多角点等	● 96 線路
○ 14.8 多角点等	● 97 線路
○ 14.8 多角点等	● 98 線路
○ 14.8 多角点等	● 99 線路
○ 14.8 多角点等	● 100 線路

この図面資料は1/2500縮尺の地形図データを使用している。  
 座標系は平成14年1月10日国土交通省告示第9号の規定による第V1座標系  
 投影は横メルカトル図法  
 図面に表示している座標値はキロメートル単位  
 方面は0.5メートル  
 高さの基準は東京湾の平均海面  
 等高線間隔は2メートル

令和 5年 3月調査



計画機関 福井市

O-13