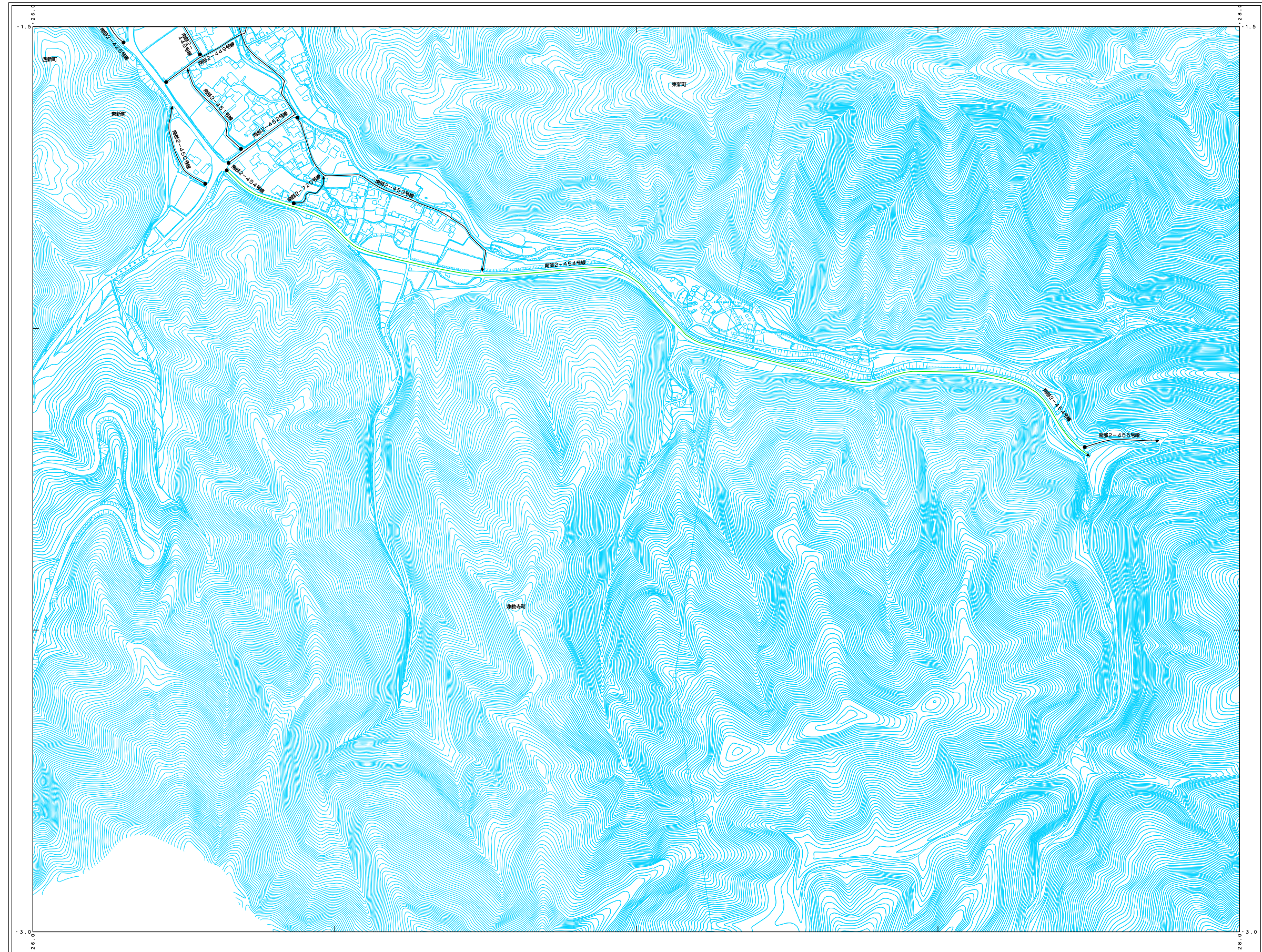
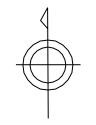


認定路線図 O-14

O-14



N-13	N-14
O-13	O-14



記号

△ 三角点	■ 建築物
□ 水準点	○ プール
○ 三角点	■ たたき
○ 水準点	● 1階路
○ 多角点等	● 2階路
○ 三角点	● 3階路
○ 水準点	● 4階路
○ 多角点等	● 5階路
○ 三角点	● 6階路
○ 水準点	● 7階路
○ 多角点等	● 8階路
○ 三角点	● 9階路
○ 水準点	● 10階路
○ 多角点等	● 11階路
○ 三角点	● 12階路
○ 水準点	● 13階路
○ 多角点等	● 14階路
○ 三角点	● 15階路
○ 水準点	● 16階路
○ 多角点等	● 17階路
○ 三角点	● 18階路
○ 水準点	● 19階路
○ 多角点等	● 20階路
○ 三角点	● 21階路
○ 水準点	● 22階路
○ 多角点等	● 23階路
○ 三角点	● 24階路
○ 水準点	● 25階路
○ 多角点等	● 26階路
○ 三角点	● 27階路
○ 水準点	● 28階路
○ 多角点等	● 29階路
○ 三角点	● 30階路
○ 水準点	● 31階路
○ 多角点等	● 32階路
○ 三角点	● 33階路
○ 水準点	● 34階路
○ 多角点等	● 35階路
○ 三角点	● 36階路
○ 水準点	● 37階路
○ 多角点等	● 38階路
○ 三角点	● 39階路
○ 水準点	● 40階路
○ 多角点等	● 41階路
○ 三角点	● 42階路
○ 水準点	● 43階路
○ 多角点等	● 44階路
○ 三角点	● 45階路
○ 水準点	● 46階路
○ 多角点等	● 47階路
○ 三角点	● 48階路
○ 水準点	● 49階路
○ 多角点等	● 50階路
○ 三角点	● 51階路
○ 水準点	● 52階路
○ 多角点等	● 53階路
○ 三角点	● 54階路
○ 水準点	● 55階路
○ 多角点等	● 56階路
○ 三角点	● 57階路
○ 水準点	● 58階路
○ 多角点等	● 59階路
○ 三角点	● 60階路
○ 水準点	● 61階路
○ 多角点等	● 62階路
○ 三角点	● 63階路
○ 水準点	● 64階路
○ 多角点等	● 65階路
○ 三角点	● 66階路
○ 水準点	● 67階路
○ 多角点等	● 68階路
○ 三角点	● 69階路
○ 水準点	● 70階路
○ 多角点等	● 71階路
○ 三角点	● 72階路
○ 水準点	● 73階路
○ 多角点等	● 74階路
○ 三角点	● 75階路
○ 水準点	● 76階路
○ 多角点等	● 77階路
○ 三角点	● 78階路
○ 水準点	● 79階路
○ 多角点等	● 80階路
○ 三角点	● 81階路
○ 水準点	● 82階路
○ 多角点等	● 83階路
○ 三角点	● 84階路
○ 水準点	● 85階路
○ 多角点等	● 86階路
○ 三角点	● 87階路
○ 水準点	● 88階路
○ 多角点等	● 89階路
○ 三角点	● 90階路
○ 水準点	● 91階路
○ 多角点等	● 92階路
○ 三角点	● 93階路
○ 水準点	● 94階路
○ 多角点等	● 95階路
○ 三角点	● 96階路
○ 水準点	● 97階路
○ 多角点等	● 98階路
○ 三角点	● 99階路
○ 水準点	● 100階路

この図面資料は1/2500福井市共用空間データを
 使用している。
 座標系は平成14年1月10日国土交通省告示第9号
 の規定による第V1座標系
 投影は横メルカトル図法
 図面に表示している座標値はキロメートル単位
 方面は0.5メートル
 高さの基準は東京湾の平均海面
 等高線間隔は2メートル

令和 5年 3月調整



計画課 福井市

O-14