

この地区の中を流れる川
 九頭竜川 七瀬川 高須川
 片川 片川放水路

地図の見方 ※ 指定避難所については最新情報を確認してください。

- 最初に開く 指定避難所
- 指定避難所
- 福祉避難所

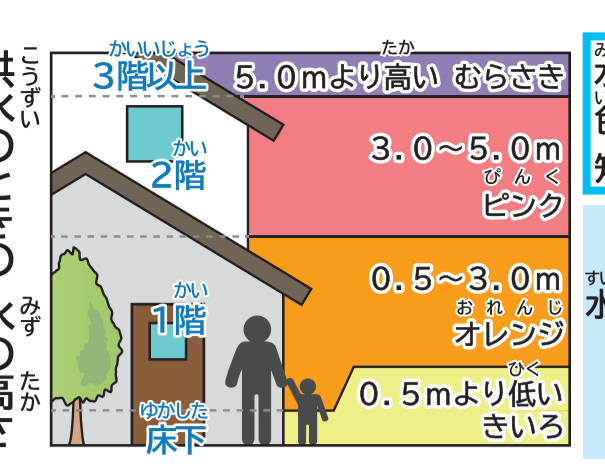
この地図の対象範囲
 地区の境
 大きな道(国道・県道)

洪水のときの水の高さ

- 3階以上 5.0mより高い 赤
- 2階 3.0~5.0m 赤
- 1階 0.5~3.0m オレンジ
- 0.5mより低い 青

洪水のとき 危険な場所

- 地下の道路
- 地下の道路(歩行者用)
- 地下の駐車場



土砂災害が起きる危険な場所

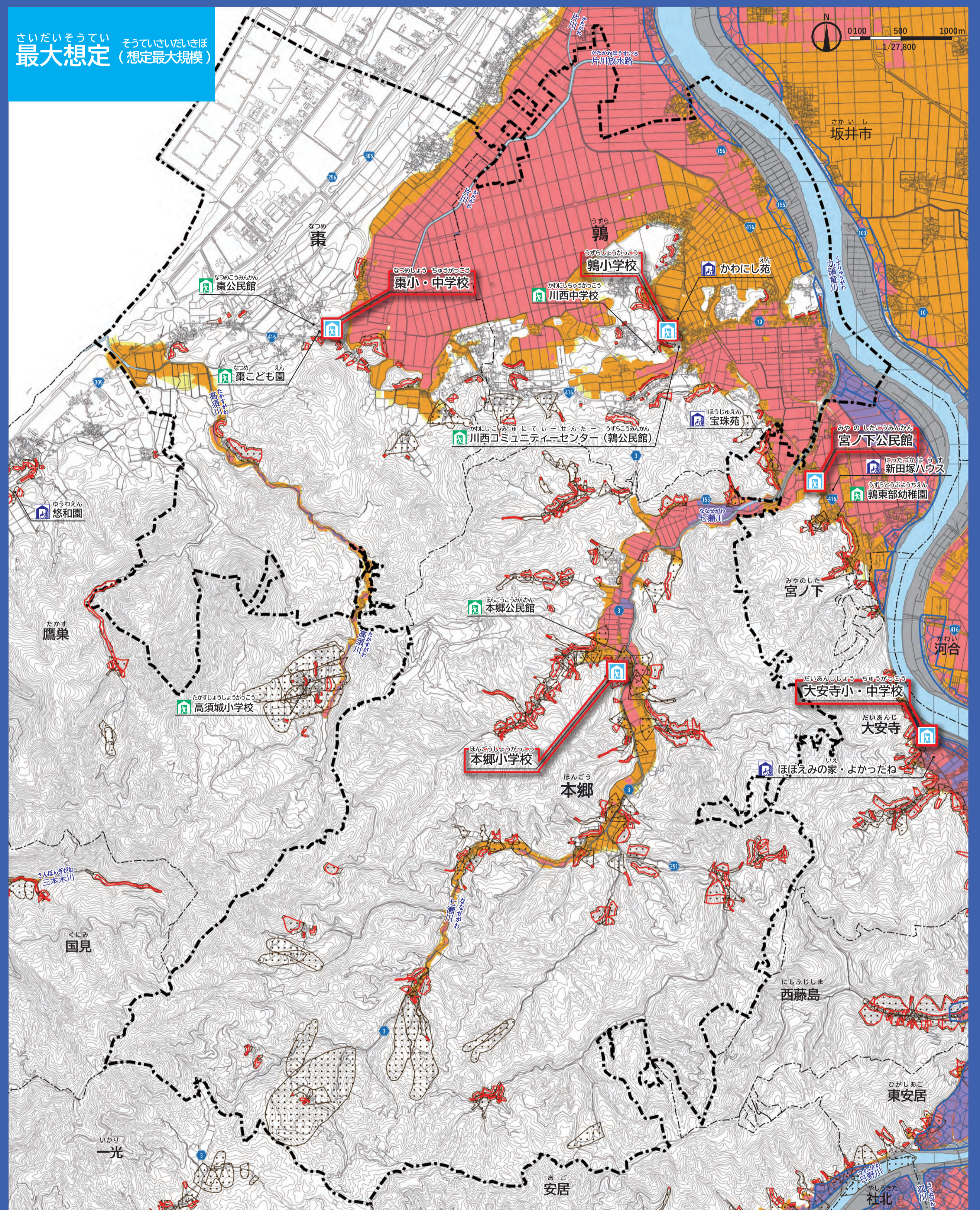
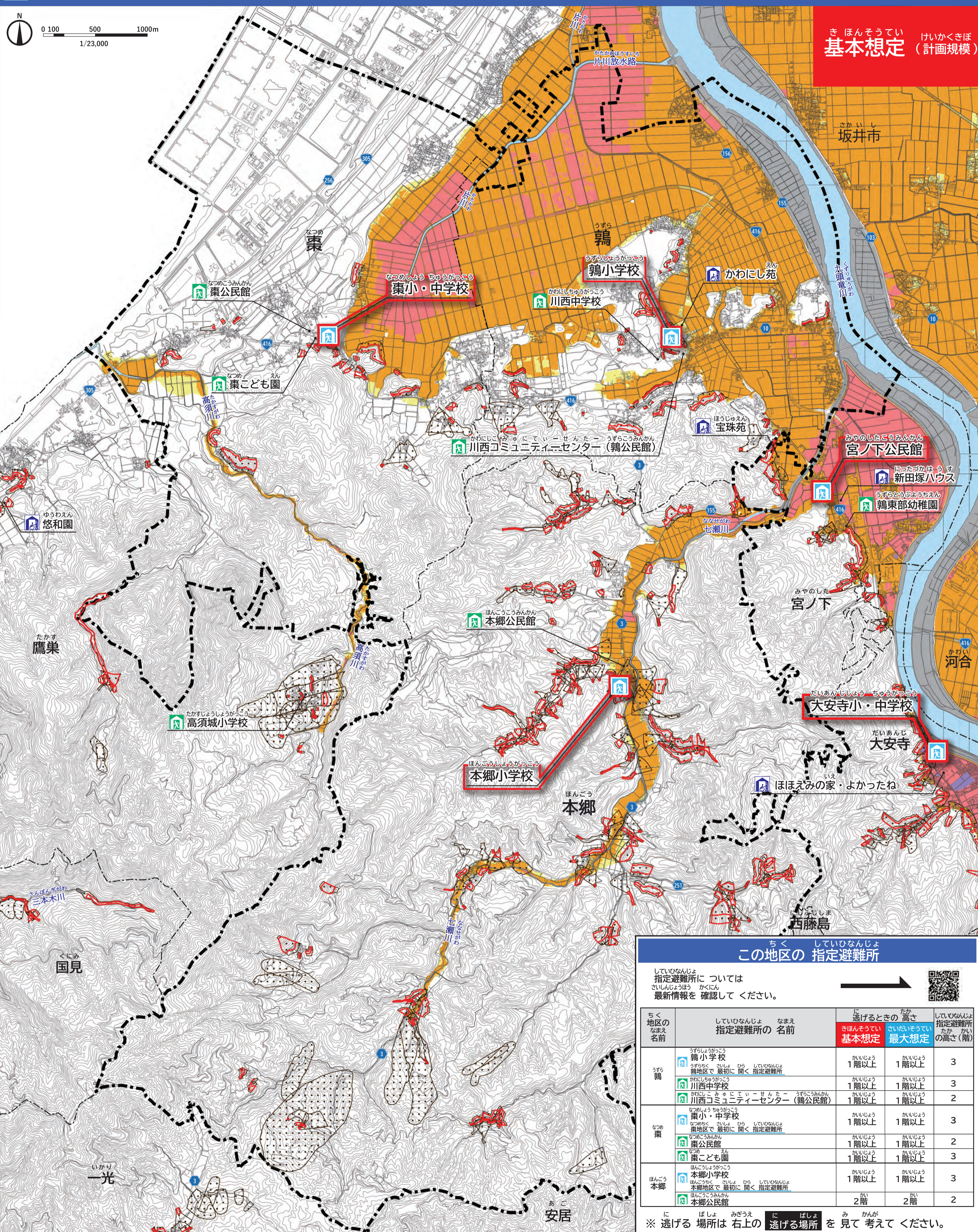
- 土砂災害警戒区域
- 土砂災害特別警戒区域

川の力で家が壊れる危険な場所

最大想定 地図の中を見てください。

表のQRコードを見て逃げ方を考えてください。

おぼえこち



この地区の指定避難所

指定避難所については最新情報を確認してください。

地区のなまえ	指定避難所の名前	基本想定 (逃げる時の高さ)	最大想定 (逃げる時の高さ)	指定避難所の高さ(階)
鶯	鶯小学校	1階以上	1階以上	3
	川西中学校	1階以上	1階以上	3
	川西コミュニティセンター(鶯公民館)	1階以上	1階以上	2
	鶯小・中学校	1階以上	1階以上	3
鶯	鶯公民館	1階以上	1階以上	2
	鶯こども園	1階以上	1階以上	3
	本郷小学校	1階以上	1階以上	3
本郷	本郷公民館	2階	2階	2
	本郷公民館	2階	2階	2

※ 逃げる場所は右上の「逃げる場所」を見て考えてください。

逃げる場所

- 親しいひとの家
- 予約した安全なホテル
- 高いところ
- 家の高いところ
- 指定避難所
- 地区で決めた建物

災害用伝言ダイヤル

171を押す

1を押す 2を押す

わたしの電話番号を押す ※市外局番から

相手の電話番号を押す ※市外局番から

※声を 入れる 時間は 30秒 までです。

お知らせを手に入れてください

あなたに届くお知らせ

防災行政無線

緊急速報メール

福井市からのお知らせ

福井市のTwitter

福井市のFacebook

福井市からのお知らせ

福井市ホームページ

http://www.city.fukui.lg.jp/

福井市のTwitter @Fukucity_Bosai

福井市のFacebook @fukui.city.Bousai.Info

大雨や台風のお知らせ

気象庁

福井市からの防災気象情報メール

福井市のLINE

あなたが集めるお知らせ

テレビ・ラジオ

テレビやラジオをつけてお知らせを見たり聞いたりしてください。

電気が使えないときはラジオが聞けます。

福井市からのお知らせ

福井市ホームページ

http://www.city.fukui.lg.jp/

福井市のTwitter

福井市のFacebook

川の様子

福井県河川・砂防総合情報

国土交通省 河川の防災情報