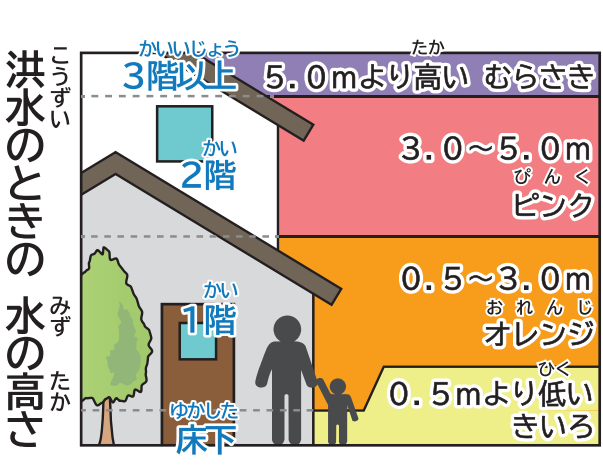




この地区の中を流れる川  
 あすわがわ 足羽川  
 あしみがわ 芦見川  
 おおたにがわ さんまんだにがわ  
 大谷川 三万谷川

地図の見方 ※ 指定避難所については最新情報を確認してください。  
 最初に開く指定避難所  
 指定避難所  
 福祉避難所  
 この地図の対象範囲  
 地区の境  
 大きな道(国道・県道)  
 ※ 避難所は開いていないときがあります。注意してください。

洪水のときの水の高さ  
 3階以上 5.0mより高い  
 2階 3.0~5.0m  
 1階 0.5~3.0m  
 地下の道路 地下の道路(歩行者用)  
 地下の駐車場



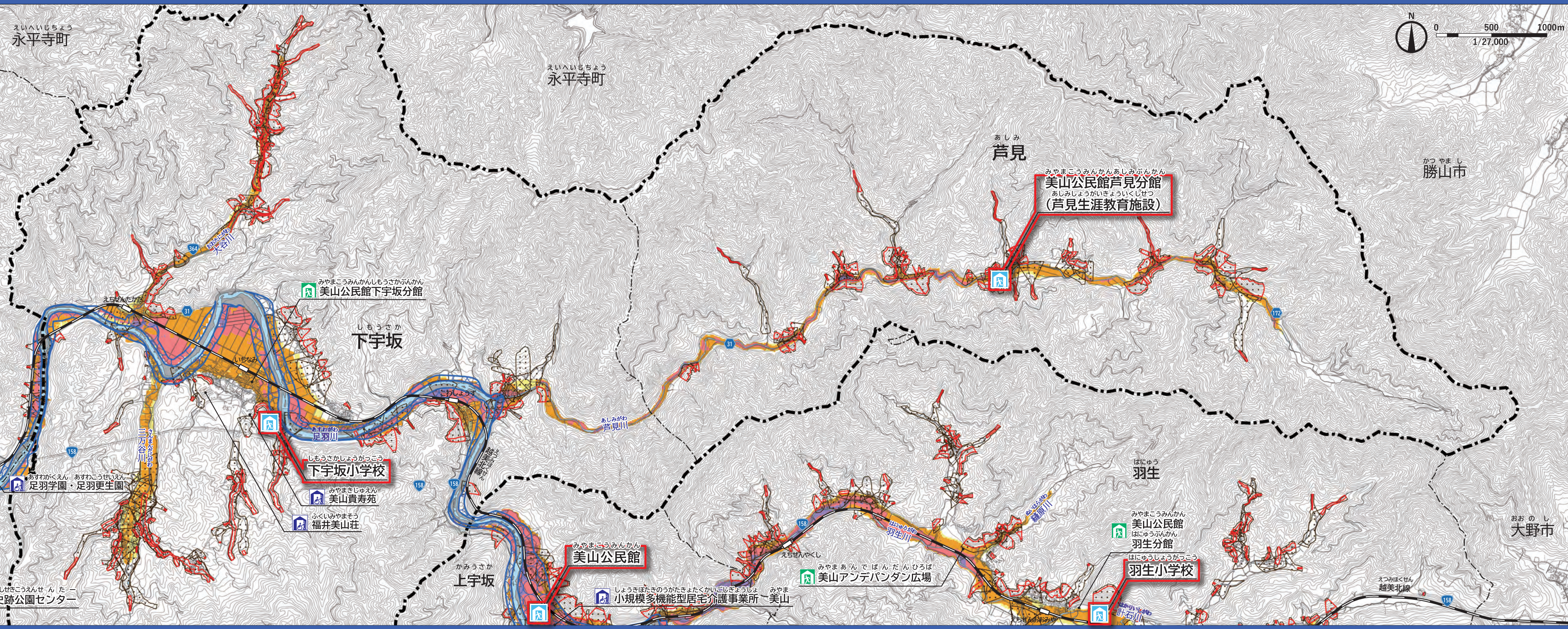
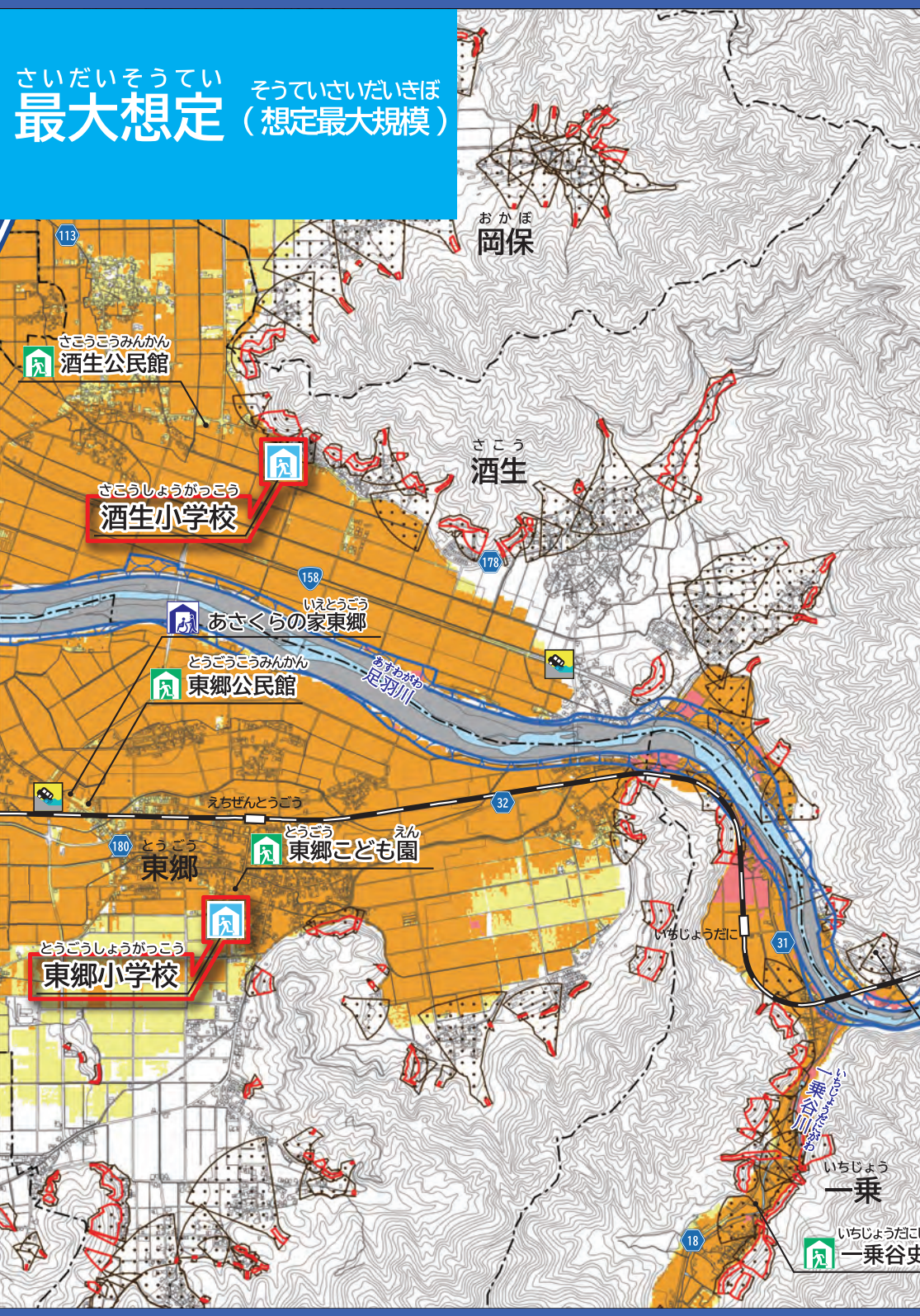
土砂災害が起こる危険な場所  
 土砂災害警戒区域  
 土砂災害特別警戒区域  
 川の力で家が壊れる危険な場所  
 家屋倒壊等氾濫想定区域  
 最大想定

表のQRコードを見て逃げる方を考えてください。  
 おいしい音声はこちら

この地区の指定避難所

地区のなまえ	指定避難所の名前	基本想定	最大想定	指定避難所の高さ(階)
下宇坂	下宇坂小学校 下宇坂地区で最初に開く指定避難所	1階以上	1階以上	3
美山	美山公民館下宇坂分館	1階以上	2階	2
芦見	美山公民館芦見分館(芦見生涯教育施設) 芦見地区で最初に開く指定避難所	2階以上	2階以上	3

※ 逃げる場所は左下の「逃げる場所」を見て考えてください。



お知らせを手に入れてください

あなたに届くお知らせ

防災行政無線  
 大きいスピーカーから福井市からのお知らせが聞こえます。  
 聞こえなかったときは電話で聞くこともできます。  
 0776-25-2914 (ニコリ コウリン)

緊急速報メール  
 福井市内の携帯電話に危険を知らせるメールが届きます。  
 お知らせをメールで送ります。

前もって携帯電話に登録します。  
 登録すると福井市からのお知らせが来ます。

福井市 防災気象情報メール  
 Yahoo! 防災速報  
 福井市のLINE

あなたが集めるお知らせ

テレビ・ラジオ  
 テレビやラジオをつけてお知らせを見たり聞いたりしてください。  
 電気が使えないときはラジオが聞けます。

福井市からのお知らせ

福井市ホームページ  
 福井市のTwitter  
 福井市のFacebook  
<http://www.city.fukui.lg.jp/> @FukuiCity\_Bosai @Fukui.city.Bousai.Info

お住まいの気象庁  
 大雨や台風のお知らせ

かわの川の様子  
 福井県河川・砂防総合情報

国土交通省  
 川の防災情報

逃げる場所  
 親しい人の家  
 予約した安全なホテル  
 たか高いところ  
 いえ家の高いところ  
 指定避難所  
 地区で決めた建物

災害用伝言ダイヤル  
 相手に電話が繋がらない時声を伝えることができるサービスです。  
 ※声をを入れる時間は30秒までです。

171を押し  
 聞こえてくる声を聞く  
 1を押し  
 わたしの電話番号を押し ※市外局番から  
 2を押し  
 相手の電話番号を押し ※市外局番から