



この地区の中を流れる川  
 おおみかわ たきなみがわ  
 大味川 滝波川

地図の見方 ※ 指定避難所については最新情報を確認してください。

- 最初に開く指定避難所
- 指定避難所
- 福祉避難所

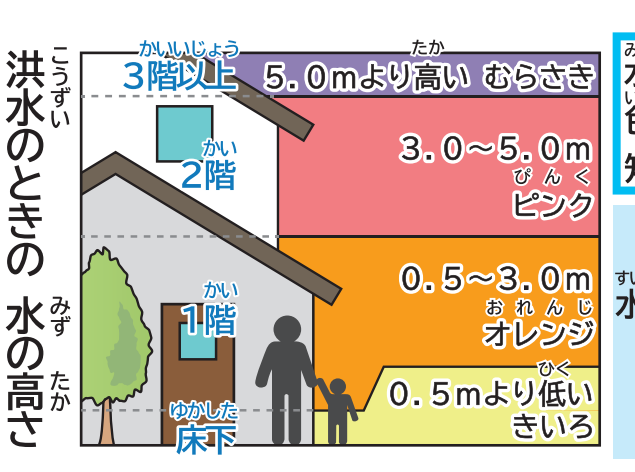
この地図の対象範囲  
 地区の境  
 大きな道(国道・県道)

※ 避難所は開いていないときがあります。注意してください。

洪水のときの水の高さ

- 3階以上 5.0mより高い 赤
- 2階 3.0~5.0m ピンク
- 1階 0.5~3.0m オレンジ
- 0.5mより低い 青

洪水のとき 危険な場所  
 地下の道路  
 地下の道路(歩行者用)  
 地下の駐車場



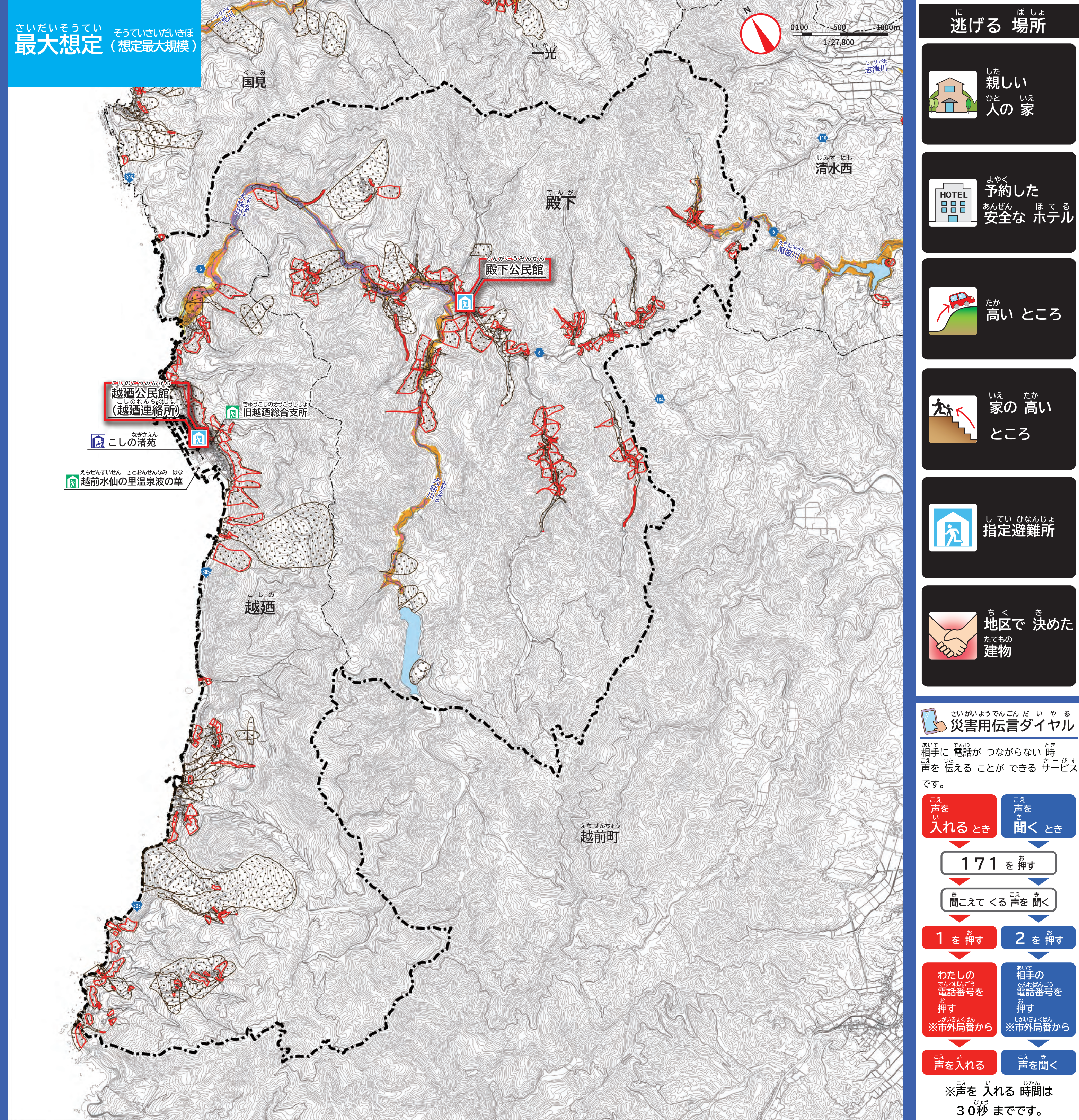
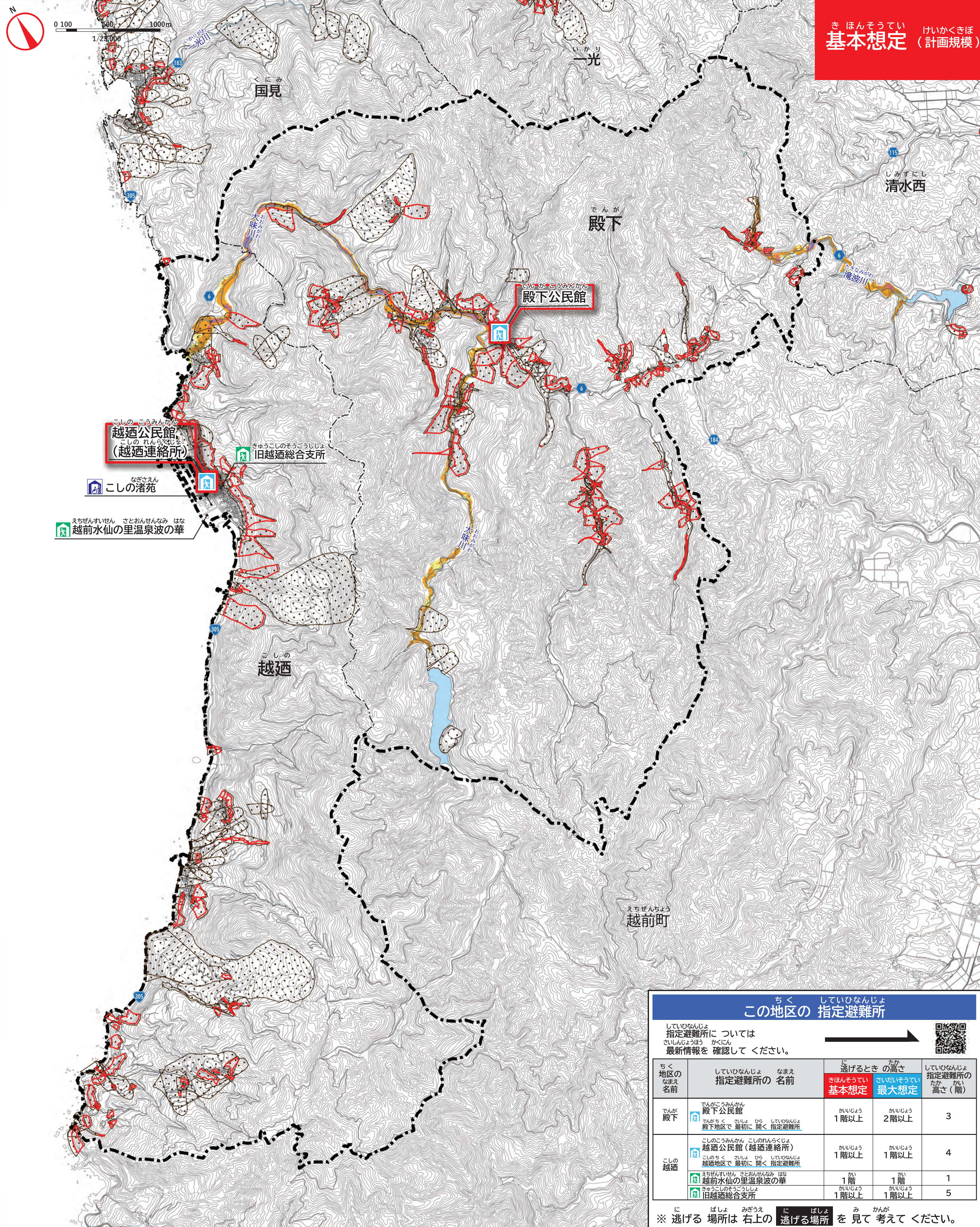
土砂災害が起る危険な場所

- 土砂災害警戒区域
- 土砂災害特別警戒区域

川の力で家が壊れる危険な場所

家屋倒壊等氾濫想定区域 最大想定

表のQRコードを見て逃げ方を考えてください。



この地区の指定避難所

地区のなまえ	指定避難所の名前	逃げる時の高さ		指定避難所の階数(層)
		基本想定	最大想定	
殿下	殿下公民館	1階以上	2階以上	3
こしの越過	越過公民館(越過連絡所)	1階以上	1階以上	4
	越前水仙の里温泉波の華	1階	1階	1
	旧越過総合支所	1階以上	1階以上	5

※ 逃げる場所は右上の逃げ場を見て考えてください。

逃げる場所

- 親しいひとの家
- 予約した安全なホテル
- 高いところ
- 家の高いところ
- 指定避難所
- 地区で決めた建物

災害用伝言ダイヤル

相手に電話がつかない時、相手の声を伝えることができるサービスです。

171を押す

聞こえてくる声を聞く

1を押す 2を押す

わたしの電話番号を押す ※市外局番から

相手の電話番号を押す ※市外局番から

声を聞く

※声を聞く時間は30秒までです。

お知らせを手に入れてください

あなたに届くお知らせ

防災行政無線 大きいスピーカーから福井市からのお知らせが聞こえます。聞けなかったときは電話で聞けることもできます。

緊急速報メール(エリアメール) 福井市内の携帯電話に危険を知らせるお知らせをメールで送ります。

福井市からのお知らせ 福井市ホームページ http://www.city.fukui.lg.jp/

福井市のTwitter @Fukucity\_Bosai

福井市のFacebook @fukui.city.Bousai.Info

福井市からのお知らせ 福井市ホームページ

大雨や台風のお知らせ 気象庁

国土交通省 国土交通省 国土交通省 川の防災情報